

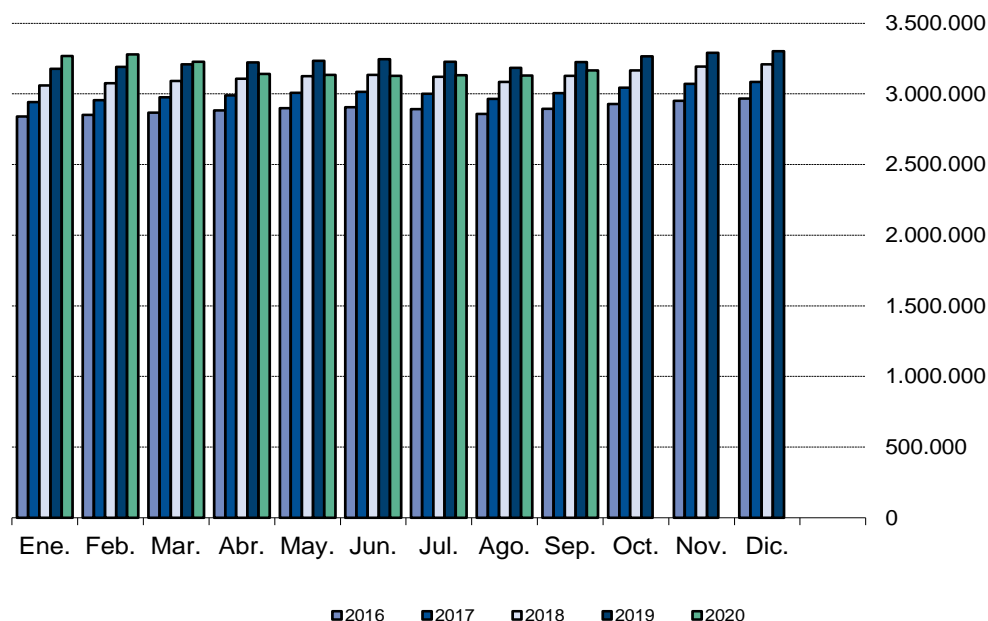
Afiliados a la Seguridad Social SEPTIEMBRE 2020

2 Octubre 2020

Principales resultados:

- En la Comunidad de Madrid, la Seguridad Social ganó en septiembre una media de 36.114 afiliados (1,2%)
- El régimen general disminuye a un ritmo interanual del -2,1%, mientras que el régimen de autónomos aumenta al 0,3%
- En el último año la Seguridad Social ha perdido 58.255 afiliados, un -1,8% en tasa interanual
- En el mes de septiembre, la media mensual de trabajadores afiliados en situación de Expediente de regulación de empleo (ERTE) por fuerza mayor alcanza la cifra de 125.383 y por no fuerza mayor 32.936 trabajadores.

Evolución mensual número de trabajadores en alta laboral



El número de trabajadores en alta laboral en la Seguridad Social en el mes de septiembre se situó en 3.166.067 afiliados, lo que supone 36.114 afiliados más que en el pasado mes de agosto. Este dato sitúa la tasa de variación interanual en el -1,8%, porcentaje de variación que equivale a 58.255 afiliados menos de los que había en el mismo mes del año anterior.

Por tipo de afiliación se produce un incremento intermensual de 34.594 afiliados en el Régimen General (1,3%), de 1.555 afiliados (0,4%) en el Régimen de Trabajadores Autónomos y una disminución de 35 afiliados (-0,9%) en el grupo de Otros Regímenes.

Con respecto al mismo mes del año anterior, las variaciones producidas son del -2,1% en el Régimen General, del 0,3% en el Régimen de Trabajadores Autónomos y del -7,5% para el grupo de Otros Regímenes.

En España, el número de trabajadores en alta laboral aumenta en el último mes en 84.013 afiliados. La cifra total de afiliados se situó en 18.876.389 personas, lo que supone 447.062 afiliados menos respecto del mismo mes del año anterior, lo que representa una tasa interanual del -2,3%.

	Total	Variación sobre mes anterior		Variación sobre igual mes año anterior %		
		Diferencia	%	Septiembre	Agosto	Diferencia
Comunidad de Madrid						
Total regímenes	3.166.067	36.114	1,2	-1,8	-1,7	-0,1
Régimen General	2.759.130	34.594	1,3	-2,1	-2,0	-0,1
Reg. Trabajadores Autónomos	403.084	1.555	0,4	0,3	0,7	-0,4
Otros Regímenes ⁽¹⁾	3.853	-35	-0,9	-7,5	-8,9	1,4
España						
Total regímenes	18.876.389	84.013	0,4	-2,3	-2,7	0,4
Régimen General	15.547.532	85.068	0,6	-2,8	-3,3	0,5
Reg. Trabajadores Autónomos	3.263.553	393	0,0	-0,1	0,0	-0,1
Otros Regímenes ⁽¹⁾	65.304	-1.448	-2,2	-5,9	-6,0	0,1

(1) Es la suma de los regímenes de trabajadores del mar y de la minería del carbón.