

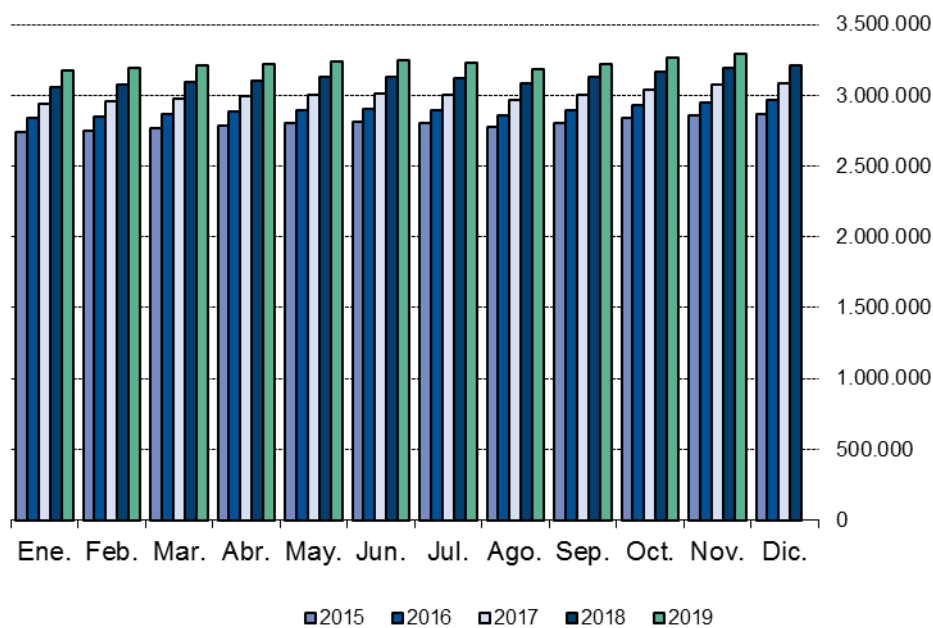
## Afiliados a la Seguridad Social NOVIEMBRE 2019

3 Diciembre 2019

### Principales resultados:

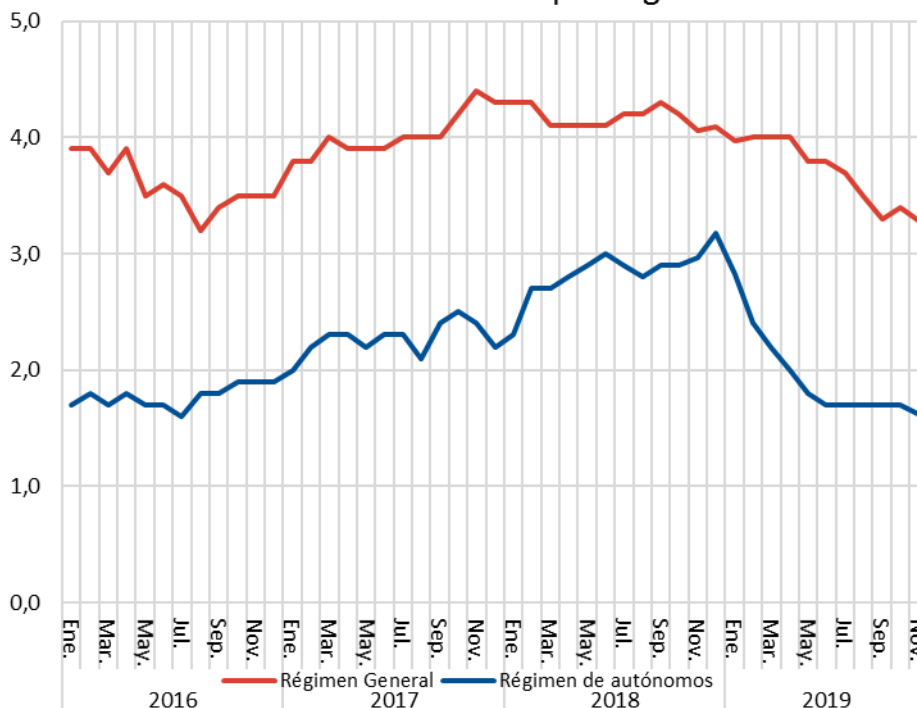
- En la Comunidad de Madrid, la Seguridad Social ganó en noviembre una media de 24.120 afiliados (0,7%)
- El régimen general crece a un ritmo interanual del 3,3%, mientras que el régimen de autónomos lo hace en un 1,6%
- En el último año la Seguridad Social acumula un repunte de 98.243 afiliados, un 3,1% más en tasa interanual

### Evolución mensual número de trabajadores en alta laboral



El número de trabajadores en alta laboral en la Seguridad Social en el mes de noviembre se situó en 3.290.882 afiliados, lo que supone 24.120 afiliados más que en el pasado mes de octubre. Este dato sitúa la tasa de variación interanual en el 3,1%, porcentaje de variación que equivale a 98.243 afiliados más de los que había en el mismo mes del año anterior.

### Evolución tasa interanual por regímenes



Por tipo de afiliación se produce un incremento intermensual de 22.599 afiliados en el Régimen General (0,8%), y de 1.628 afiliados en el Régimen de Trabajadores Autónomos (0,4%) y una disminución de 107 afiliados (-2,7%) en el grupo de Otros Regímenes. Con respecto al mismo mes del año anterior, las variaciones producidas son del 3,3% en el Régimen General, del 1,6% en el Régimen de Trabajadores Autónomos y del 0,1% para el grupo de Otros Regímenes.

En España, el número de trabajadores en alta laboral disminuye en el último mes en 53.115 afiliados. La cifra total de afiliados se situó en 19.376.878 personas, lo que supone 431.254 afiliados más respecto del mismo mes del año anterior, lo que representa una tasa interanual del 2,3%.

	Total	Variación sobre mes anterior		Variación sobre igual mes año anterior %		
		Diferencia	%	Noviembre	Octubre	Diferencia
<b>Comunidad de Madrid</b>						
Total regímenes	3.290.882	24.120	0,7	3,1	3,2	-0,1
Régimen General	2.880.131	22.599	0,8	3,3	3,4	-0,1
Reg. Trabajadores Autónomos	406.890	1.628	0,4	1,6	1,7	-0,1
Otros Regímenes <sup>(1)</sup>	3.861	-107	-2,7	0,1	0,5	-0,4
<b>España</b>						
Total regímenes	19.376.878	-53.115	-0,3	2,3	2,3	0,0
Régimen General	16.041.754	-48.893	-0,3	2,7	2,7	0,0
Reg. Trabajadores Autónomos	3.269.092	-2.884	-0,1	0,5	0,4	0,0
Otros Regímenes <sup>(1)</sup>	66.031	-1.339	-2,0	-1,4	-0,9	-0,5