

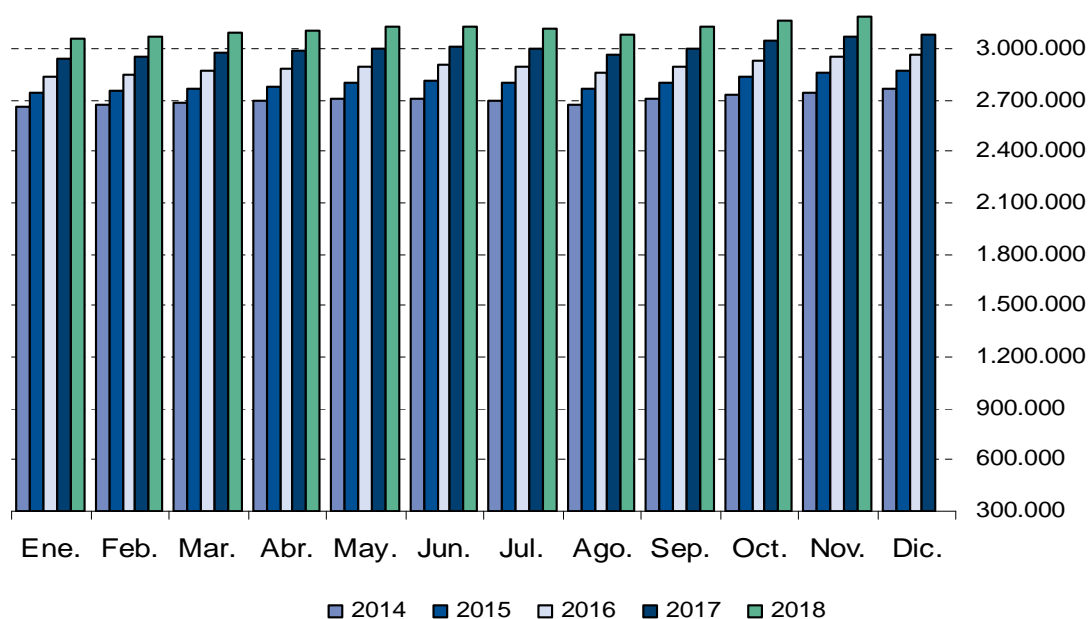
Afiliados a la Seguridad Social NOVIEMBRE 2018

4 Diciembre 2018

Principales resultados:

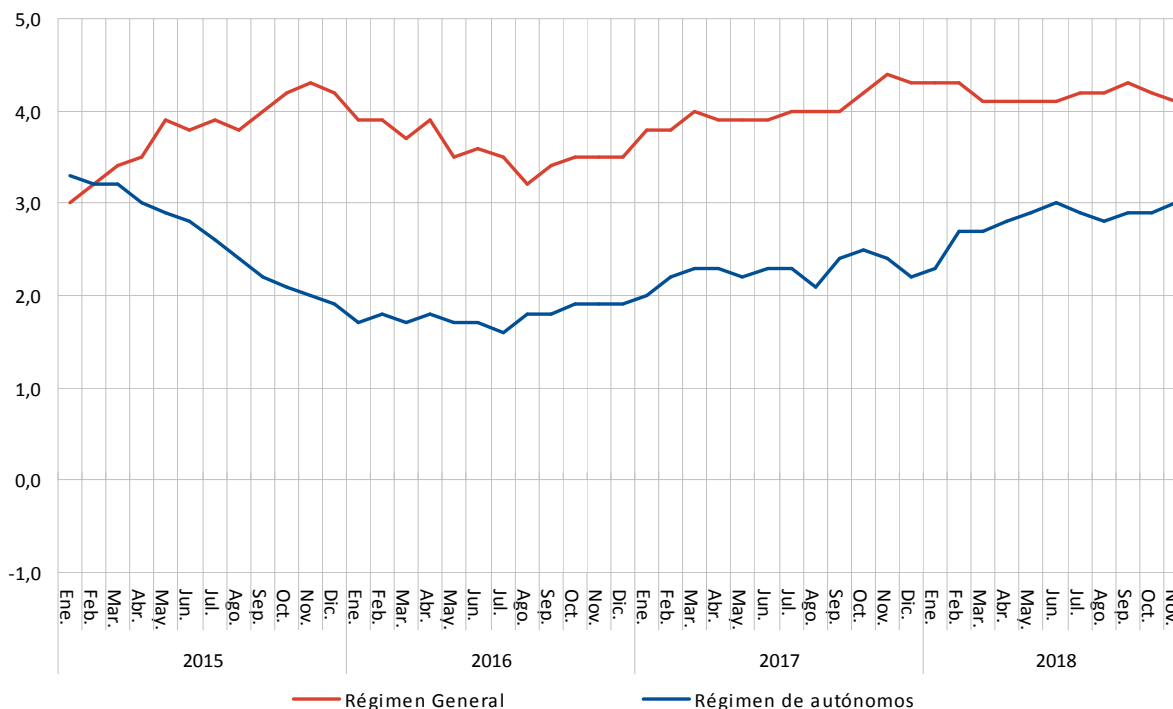
- En la Comunidad de Madrid, la Seguridad Social ganó en octubre una media de 26.482 afiliados (0,8%)
- El régimen general crece a un ritmo interanual del 4,1%, mientras que el régimen de autónomos lo hace en un 3,0%
- En el último año la Seguridad Social acumula un repunte de 120.668 afiliados, un 3,9% más en tasa interanual

Evolución mensual número de trabajadores en alta laboral



El número de trabajadores en alta laboral en la Seguridad Social en el mes de noviembre se situó en 3.192.639 afiliados, lo que supone 26.482 afiliados más que en el pasado mes de octubre. Este dato sitúa la tasa de variación interanual en el 3,9%, porcentaje de variación que equivale a 120.668 afiliados más de los que había en el mismo mes del año anterior.

Evolución tasa interanual por regímenes



Por tipo de afiliación se produce un aumento intermensual de 24.758 afiliados en el Régimen General (0,9%), de 1.817 afiliados en el Régimen de Trabajadores Autónomos (0,5%) y una disminución de 92 afiliados (-2,3%) en el grupo de Otros Regímenes. Con respecto al mismo mes del año anterior, las variaciones producidas son del 4,1% en el Régimen General, del 3,0% en el Régimen de Trabajadores Autónomos y del 5,6% para el grupo de Otros Regímenes.

En España, el número de trabajadores en alta laboral disminuye en el último mes en 47.449 afiliados. La cifra total de afiliados se situó en 18.945.624 personas, lo que supone 527.868 afiliados más respecto del mismo mes del año anterior, lo que representa una tasa interanual del 2,9%.

	Total	Variación sobre mes anterior		Variación sobre igual mes año anterior %		
		Diferencia	%	Octubre	Septiembre	Diferencia
Comunidad de Madrid						
Total regímenes	3.192.639	26.482	0,8	3,9	4,0	-0,1
Régimen General	2.788.383	24.758	0,9	4,1	4,2	-0,1
Reg. Trabajadores Autónomos	400.400	1.817	0,5	3,0	2,9	0,0
Otros Regímenes ⁽¹⁾	3.857	-92	-2,3	5,6	6,1	-0,5
España						
Total regímenes	18.945.624	-47.449	-0,2	2,9	3,1	-0,2
Régimen General	15.624.488	-41.965	-0,3	3,2	3,4	-0,2
Reg. Trabajadores Autónomos	3.254.138	-4.474	-0,1	1,3	1,3	0,0
Otros Regímenes ⁽¹⁾	66.999	-1.009	-1,5	0,2	0,3	-0,1

(1) Es la suma de los regímenes de trabajadores del mar y de la minería del carbón.