

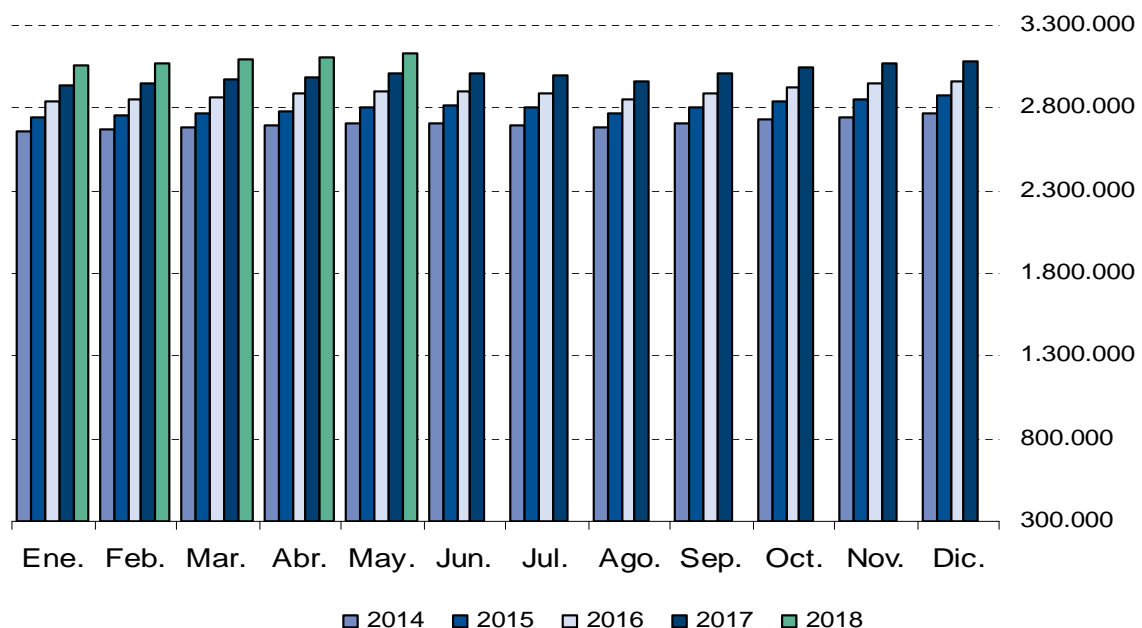
## Afiliados a la Seguridad Social MAYO 2018

4 Junio 2018

### Principales resultados:

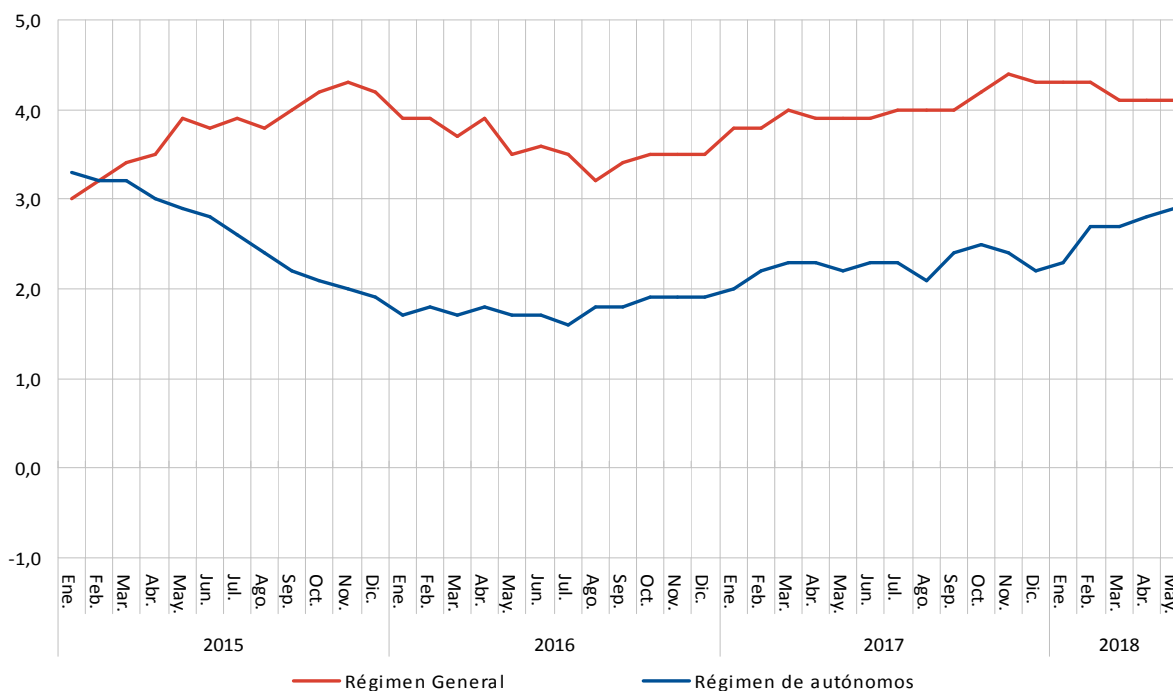
- En la Comunidad de Madrid, la Seguridad Social ganó en mayo una media de 19.386 afiliados (0,6%).
- El régimen general crece a un ritmo interanual del 4,1%, mientras que el régimen de autónomos lo hace en un 2,9%.
- En el último año la Seguridad Social acumula un repunte de 118.967 afiliados, un 4,0% más en tasa interanual.

### Evolución mensual número de trabajadores en alta laboral



El número de trabajadores en alta laboral en la Seguridad Social en el mes de mayo se situó en 3.125.504 afiliados, lo que supone 19.386 afiliados más que en el pasado mes de abril. Este dato sitúa la tasa de variación interanual en el 4,0%, porcentaje de variación que equivale a 118.967 afiliados más de los que había en el mismo mes del año anterior.

### Evolución tasa interanual por regímenes



Por tipo de afiliación se produce un aumento intermensual de 17.586 afiliados en el Régimen General (0,6%), de 1.731 afiliados en el Régimen de Trabajadores Autónomos (0,4%) y de 69 afiliados (1,8%) en el grupo de Otros Regímenes. Con respecto al mismo mes del año anterior, las variaciones producidas son del 4,1% en el Régimen General, del 2,9% en el Régimen de Trabajadores Autónomos y del 3,3% para el grupo de Otros Regímenes.

En España, el número de trabajadores en alta laboral aumenta en el último mes en 237.207 afiliados. La cifra total de afiliados se situó en 18.915.668 personas, lo que supone 570.254 afiliados más respecto del mismo mes del año anterior, lo que representa una tasa interanual del 3,1%.

	Total	Variación sobre mes anterior		Variación sobre igual mes año anterior %		
		Diferencia	%	Mayo	Abril	Diferencia
<b>Comunidad de Madrid</b>						
Total regímenes	3.125.504	19.386	0,6	4,0	3,9	0,1
Régimen General	2.724.674	17.586	0,6	4,1	4,1	0,0
Reg. Trabajadores Autónomos	396.941	1.731	0,4	2,9	2,8	0,1
Otros Regímenes <sup>(1)</sup>	3.889	69	1,8	3,3	2,4	0,9
<b>España</b>						
Total regímenes	18.915.668	237.207	1,3	3,1	3,1	0,0
Régimen General	15.586.623	222.132	1,4	3,6	3,7	-0,1
Reg. Trabajadores Autónomos	3.261.398	14.544	0,4	1,0	1,0	0,0
Otros Regímenes <sup>(1)</sup>	67.647	531	0,8	-0,1	-0,1	0,0

(1) Es la suma de los regímenes de trabajadores del mar y de la minería del carbón.