

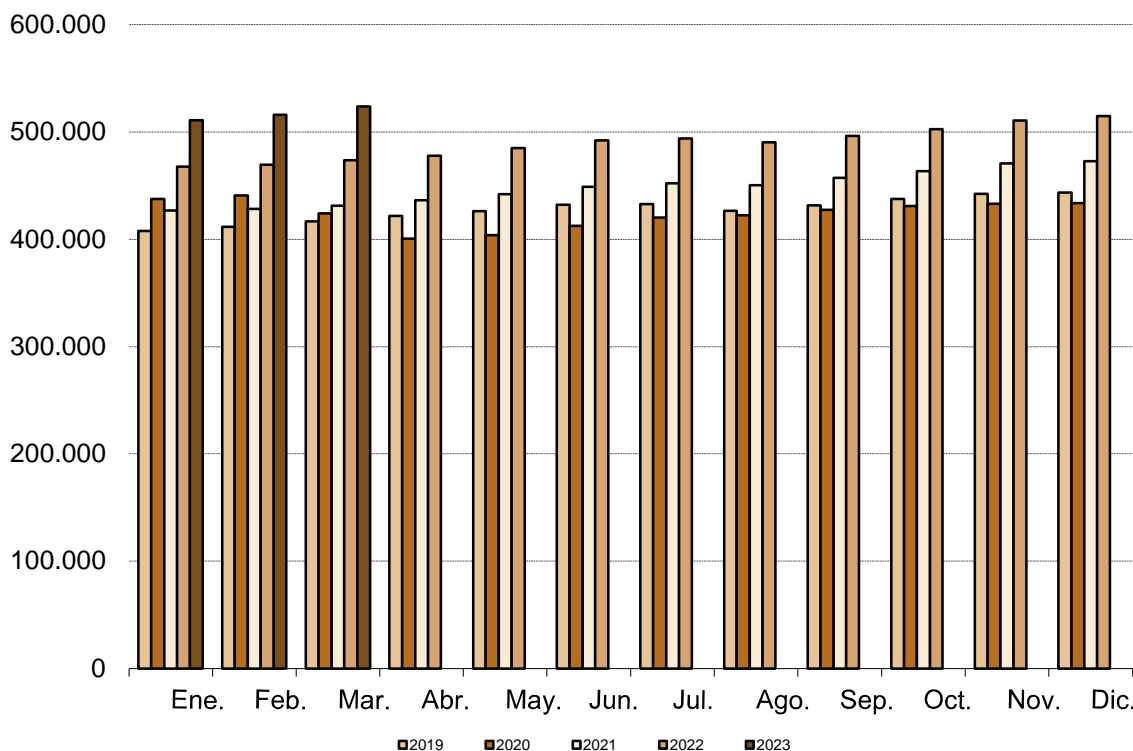
## Afiliados Extranjeros a la Seguridad Social MARZO 2023

18 abril 2023

### Principales resultados:

- En la Comunidad de Madrid, la Seguridad Social ganó en marzo una media de 7.774 afiliados extranjeros (1,5%).
- La cifra total de afiliados extranjeros alcanza las 523.767 personas, creciendo a un ritmo del 10,6% anual.
- Más del 20% de la afiliación extranjera, corresponde a la Comunidad de Madrid.

### Evolución mensual afiliación extranjeros



Fuente: Dirección General de Economía. Comunidad de Madrid

El número medio de trabajadores extranjeros en alta laboral en la Seguridad Social en el mes de marzo se situó en 523.767 afiliados (266.883 hombres y 256.884 mujeres), lo que supone 7.774 afiliados más que en el mes de febrero (1,51%). Por sexo aumenta en 3.739 hombres (1,42%) y en 4.035 mujeres (1,60%) respecto al mes anterior. Respecto al mes de febrero del pasado año se produce un incremento de 50.126 afiliados, lo que sitúa a tasa de variación interanual en el 10,58%.

Por tipo de afiliación se produce un incremento con respecto al mes anterior de 6.671 afiliados (1,72%) en el régimen General, de 534 afiliados en el Régimen de autónomos (0,79%), de 556 afiliados (0,93%) en el Régimen de Empleados de Hogar y de 11 afiliados (1,04%) en Otros Regímenes <sup>(1)</sup>

En España, el número de trabajadores medios extranjeros en alta laboral aumenta en el último mes en 59.644 afiliados (2,42%), hasta situarse la cifra total media en 2.525.887 afiliados. Respecto al mismo mes del año anterior hay un incremento de 227.062 afiliados, lo que equivale a una tasa de variación interanual del 9,88%.

	Comunidad de Madrid			España		
	Total	Tasa interanual	Tasa intermensual	Total	Tasa interanual	Tasa intermensual
Total	523.767	10,58%	1,51%	2.525.887	9,88%	2,42%
Por sexo						
Hombres	266.883	10,20%	1,42%	1.411.856	9,26%	1,98%
Mujeres	256.884	10,99%	1,60%	1.114.031	10,67%	2,98%
Por tipo de régimen						
General	394.106	13,04%	1,72%	1.701.896	13,13%	2,75%
Autónomos	68.413	4,24%	0,79%	412.271	5,72%	1,13%
Hogar	60.176	3,04%	0,93%	172.169	4,63%	1,00%
Otros <sup>(1)</sup>	1.071	9,85%	1,04%	239.551	-0,18%	3,34%
Por país de procedencia						
Unión Europea	177.707	4,95%	0,80%	849.847	4,90%	2,07%
No Union Europea	346.060	13,72%	1,87%	1.676.040	12,58%	2,60%
Por ramas (Regimen General) <sup>(2)</sup>						
Agricultura	510	6,92%	3,03%	18.429	7,93%	0,05%
Industria	21.589	11,30%	1,21%	174.387	9,51%	1,03%
Construcción	46.577	14,63%	2,82%	188.176	16,94%	3,11%
Servicios	325.430	12,95%	1,60%	1.320.903	13,18%	2,97%

Fuente: Dirección General de Economía. Comunidad de Madrid

(1) Es la suma de los regímenes agrario, de trabajadores del mar y de la minería del carbón.

(2) Solo se incluyen los afiliados en el régimen general.