

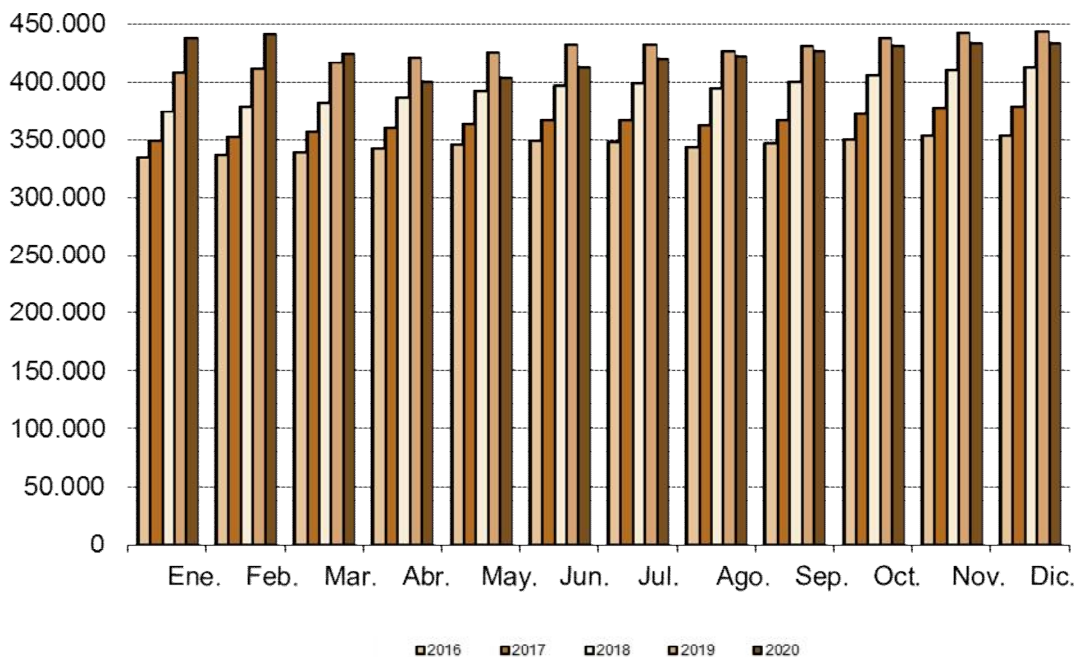
Afiliados Extranjeros a la Seguridad Social DICIEMBRE 2020

21 Enero 2021

Principales resultados:

- En la Comunidad de Madrid, la Seguridad Social ganó en diciembre una media de 925 afiliados extranjeros (0,21%).
- La cifra total de afiliados extranjeros alcanza las 433.846 personas, disminuyendo a un ritmo del 2,21% anual.
- El 21% de la afiliación extranjera, corresponde a la Comunidad de Madrid.

Evolución mensual afiliación extranjeros



El número medio de trabajadores extranjeros en alta laboral en la Seguridad Social en el mes de diciembre se situó en 433.846 afiliados (223.708 hombres y 210.138 mujeres), lo que supone 925 afiliados más que en el mes de noviembre (0,21%). Por sexo disminuye en 450 hombres (-0,20%) y aumenta en 1.375 mujeres (0,66%) respecto al mes anterior. Respecto al mes de noviembre del pasado año se produce una disminución de 9.808 afiliados, lo que sitúa la tasa de variación interanual en el -2,21%.

Por tipo de afiliación se produce un incremento con respecto al mes anterior de 180 afiliados (0,06%) en el régimen General, de 201 afiliados (0,32%) en el Régimen de autónomos, de 535 afiliados (0,92%) en el Régimen de Empleados de Hogar y de 8 afiliados (0,81%) en Otros Regímenes ⁽¹⁾.

En España, el número de trabajadores medios extranjeros en alta laboral aumenta en el último mes en 4.895 afiliados (0,24%), hasta situarse la cifra total media en 2.078.636 afiliados. Respecto al mismo mes del año anterior hay una disminución de 46.346 afiliados, lo que equivale a una tasa de variación interanual del -2,18%.

	Comunidad de Madrid			España		
	Total	Tasa interanual	Tasa intermensual	Total	Tasa interanual	Tasa intermensual
Total	433.846	-2,21%	0,21%	2.078.636	-2,18%	0,24%
Por sexo						
Hombres	223.708	-0,58%	-0,20%	1.191.311	-0,66%	0,40%
Mujeres	210.138	-3,89%	0,66%	887.325	-4,15%	0,02%
Por tipo de régimen						
General	310.834	-4,03%	0,06%	1.313.419	-4,95%	-0,42%
Autónomos	63.015	6,09%	0,32%	364.818	5,32%	0,38%
Hogar	58.998	-0,71%	0,92%	163.606	-2,39%	0,61%
Otros ⁽¹⁾	999	5,83%	0,81%	236.793	3,35%	3,50%
Por país de procedencia						
Unión Europea	159.535	-8,69%	-0,19%	747.430	-12,09%	-0,30%
No Union Europea	274.311	2,00%	0,45%	1.331.206	4,42%	0,54%
Por ramas (Regimen General) ⁽²⁾						
Agricultura	501	17,06%	-1,38%	16.349	7,00%	2,16%
Industria	17.256	-2,22%	-0,34%	141.296	-0,28%	-0,69%
Construcción	36.639	4,71%	-3,81%	140.478	2,97%	-3,11%
Servicios	379.450	40,11%	48,96%	1.780.513	63,58%	75,31%

(1) Es la suma de los regímenes agrario, de trabajadores del mar y de la minería del carbón.

(2) Solo se incluyen los afiliados en el régimen general.