

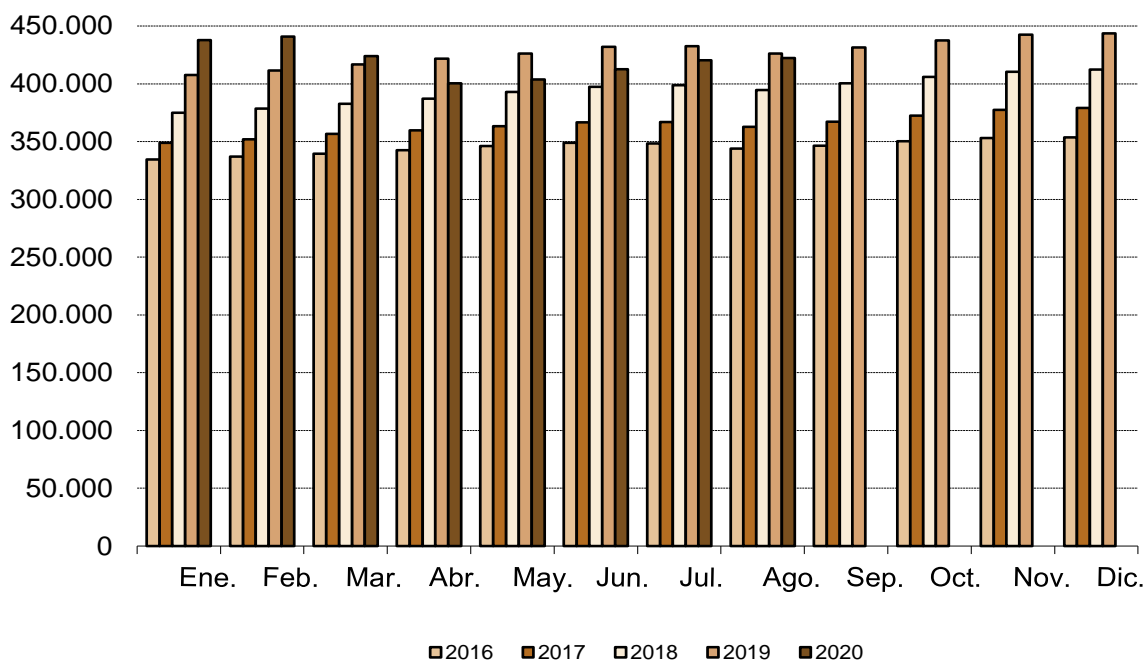
Afiliados Extranjeros a la Seguridad Social AGOSTO 2020

22 Septiembre 2020

Principales resultados:

- En la Comunidad de Madrid, la Seguridad Social ganó en agosto una media de 2.085 afiliados extranjeros (0,50%).
- La cifra total de afiliados extranjeros alcanza las 422.340 personas, disminuyendo a un ritmo del 0,92% anual.
- Más del 20% de la afiliación extranjera, corresponde a la Comunidad de Madrid.

Evolución mensual afiliación extranjeros



El número medio de trabajadores extranjeros en alta laboral en la Seguridad Social en el mes de agosto se situó en 422.340 afiliados (219.284 hombres y 203.056 mujeres), lo que supone 2.085 afiliados más que en el mes de julio (0,50%). Por sexo aumenta en 978 hombres (0,96%) y en 1.106 mujeres (4,88%) respecto al mes anterior. Respecto al mes de agosto del pasado año se produce una disminución de 3.933 afiliados, lo que sitúa la tasa de variación interanual en el -0,92%.

Por tipo de afiliación se produce un incremento generalizado con respecto al mes anterior de 1.548 afiliados (0,51%) en el régimen General, de 372 afiliados (0,62%) en el Régimen de autónomos, de 89 afiliados (0,16%) en el Régimen de Empleados de Hogar y de 76 afiliados (6,74%) en Otros Regímenes⁽¹⁾.

En España, el número de trabajadores medios extranjeros en alta laboral aumenta en el último mes en 13.611 afiliados (0,66%), hasta situarse la cifra total media en 2.062.871 afiliados. Respecto al mismo mes del año anterior hay una disminución de 70.035 afiliados, lo que equivale a una tasa de variación interanual del -3,28%.

	Comunidad de Madrid			España		
	Total	Tasa interanual	Tasa intermensual	Total	Tasa interanual	Tasa intermensual
Total	422.340	-0,92%	0,50%	2.062.871	-3,28%	0,66%
Por sexo						
Hombres	219.284	0,96%	0,45%	1.167.437	-1,64%	0,47%
Mujeres	203.056	4,88%	8,58%	895.434	-5,34%	0,92%
Por tipo de régimen						
General	303.873	-1,49%	0,51%	1.348.569	-5,56%	0,83%
Autónomos	60.607	6,89%	0,62%	358.792	5,05%	0,75%
Hogar	56.657	-5,60%	0,16%	159.061	-5,78%	0,34%
Otros ⁽¹⁾	1.204	10,16%	6,74%	196.449	0,96%	-0,35%
Por país de procedencia						
Unión Europea	157.469	-5,72%	-0,73%	753.128	-12,65%	-0,37%
No Unión Europea	264.871	2,17%	1,24%	1.309.743	3,07%	1,27%
Por ramas (Regimen General) ⁽²⁾						
Agricultura	497	18,62%	-2,36%	16.580	7,04%	-3,04%
Industria	17.016	-2,51%	0,28%	138.909	0,50%	0,10%
Construcción	36.965	6,03%	0,88%	138.667	6,71%	-0,96%
Servicios	249.394	-2,47%	0,48%	1.054.413	-7,86%	1,23%

- (1) Es la suma de los regímenes agrario, de trabajadores del mar y de la minería del carbón.
(2) Solo se incluyen los afiliados en el régimen general.