

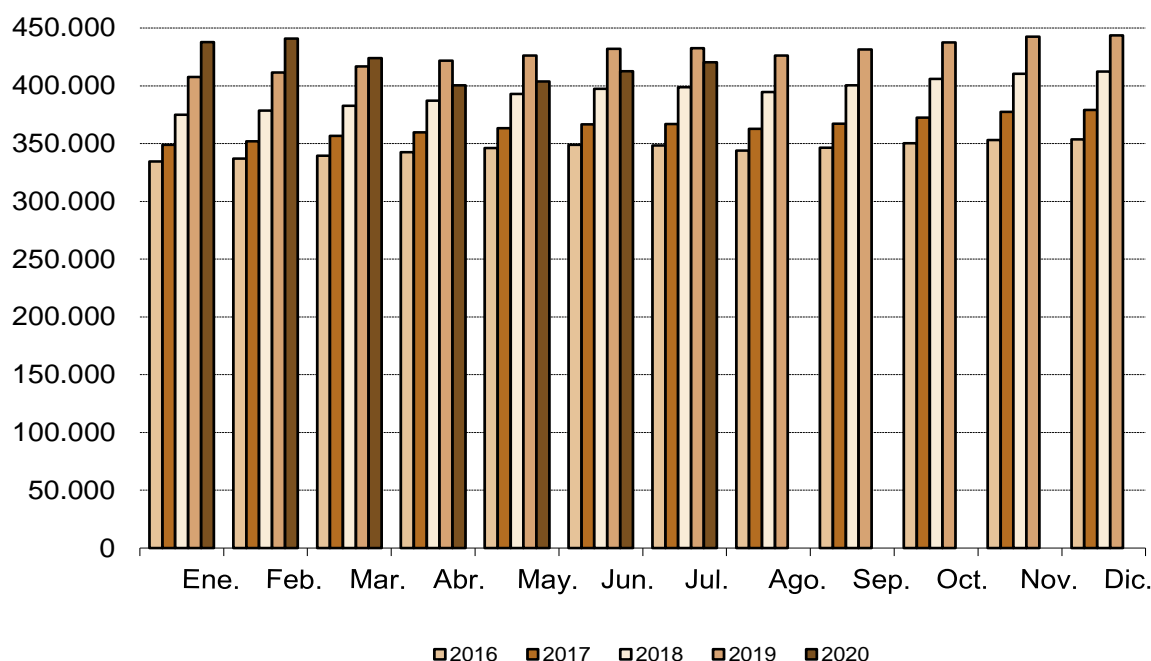
Afiliados Extranjeros a la Seguridad Social JULIO 2020

20 Agosto 2020

Principales resultados:

- En la Comunidad de Madrid, la Seguridad Social ganó en julio una media de 7.660 afiliados extranjeros (1,86%).
- La cifra total de afiliados extranjeros alcanza las 420.255 personas, disminuyendo a un ritmo del 2,86% anual.
- El 20% de la afiliación extranjera, corresponde a la Comunidad de Madrid.

Evolución mensual afiliación extranjeros



El número medio de trabajadores extranjeros en alta laboral en la Seguridad Social en el mes de julio se situó en 420.255 afiliados (218.306 hombres y 201.950 mujeres), lo que supone 7.660 afiliados más que en el mes de junio (1,86%). Por sexo aumenta en 5.057 hombres (2,37%) y en 2.605 mujeres (1,31%) respecto al mes anterior. Respecto al mes de julio del pasado año se produce una disminución de 12.360 afiliados, lo que sitúa la tasa de variación interanual en el -2,86%.

Por tipo de afiliación se produce un incremento con respecto al mes anterior de 6.776 afiliados (2,29%) en el régimen General, de 590 afiliados (0,99%) en el Régimen de autónomos, de 304 afiliados (0,54%) en el Régimen de Empleados de Hogar y una disminución de 9 afiliados (-0,79%) en Otros Regímenes ⁽¹⁾.

En España, el número de trabajadores medios extranjeros en alta laboral aumenta en el último mes en 18.783 afiliados (0,93%), hasta situarse la cifra total media en 2.049.260 afiliados. Respecto al mismo mes del año anterior hay una disminución de 121.108 afiliados, lo que equivale a una tasa de variación interanual del -5,58%.

	Comunidad de Madrid			España		
	Total	Tasa interanual	Tasa intermensual	Total	Tasa interanual	Tasa intermensual
Total	420.255	-2,86%	1,86%	2.049.260	-5,58%	0,93%
Por sexo						
Hombres	218.306	-0,99%	2,37%	1.161.959	-4,45%	0,83%
Mujeres	201.950	-4,80%	1,31%	887.301	-7,02%	1,05%
Por tipo de régimen						
General	302.325	-3,57%	2,29%	1.337.487	-7,45%	3,54%
Autónomos	60.235	5,61%	0,99%	356.118	3,81%	1,49%
Hogar	56.568	-7,12%	0,54%	158.523	-6,96%	0,70%
Otros ⁽¹⁾	1.128	-2,93%	-0,79%	197.132	-6,93%	-14,43%
Por país de procedencia						
Unión Europea	158.625	-7,14%	0,08%	755.925	-14,14%	-0,77%
No Unión Europea	261.630	-0,06%	2,96%	1.293.335	0,26%	1,95%
Por ramas (Regimen General) ⁽²⁾						
Agricultura	509	10,17%	2,00%	17.100	1,50%	-3,92%
Industria	16.968	-3,49%	1,87%	138.767	-0,32%	1,70%
Construcción	36.641	1,85%	4,08%	140.015	1,31%	3,58%
Servicios	248.208	-4,35%	2,06%	1.041.605	-9,50%	3,91%

- (1) Es la suma de los regímenes agrario, de trabajadores del mar y de la minería del carbón.
(2) Solo se incluyen los afiliados en el régimen general.