

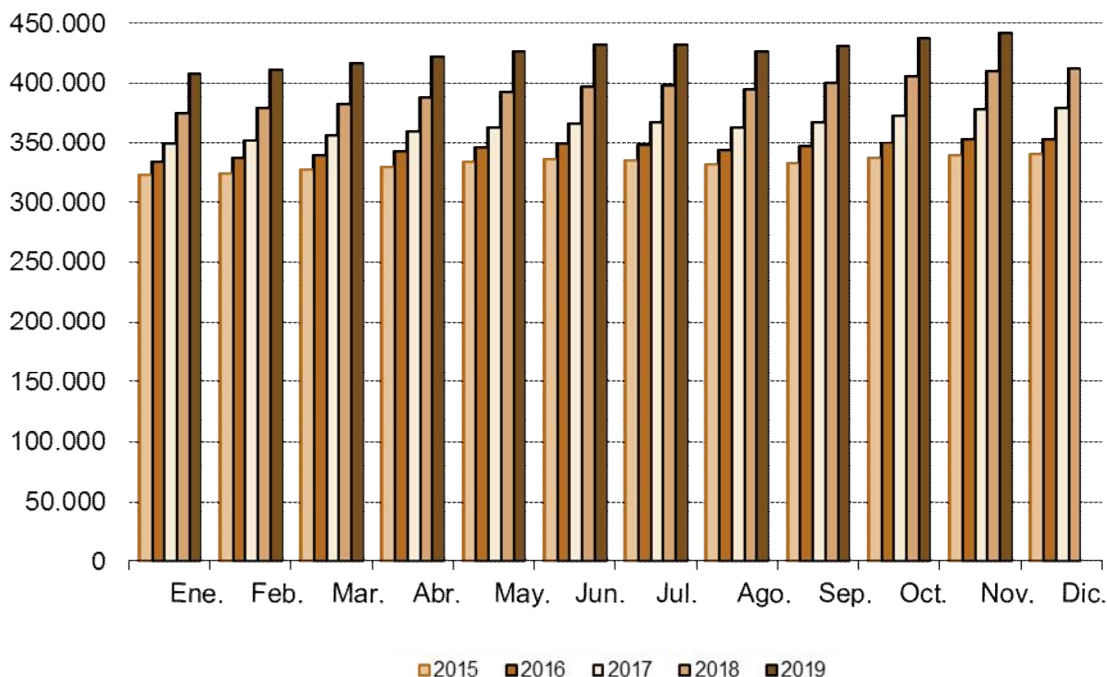
## Afiliados Extranjeros a la Seguridad Social NOVIEMBRE 2019

19 Diciembre 2019

### Principales resultados:

- En la Comunidad de Madrid, la Seguridad Social ganó en noviembre una media de 4.905 afiliados extranjeros (1,12%).
- La cifra total de afiliados extranjeros alcanza las 442.528 personas, creciendo a un ritmo del 7,79% anual.
- El 20% de la afiliación extranjera, corresponde a la Comunidad de Madrid.

### Evolución mensual afiliación extranjeros



El número medio de trabajadores extranjeros en alta laboral en la Seguridad Social en el mes de octubre se situó en 442.528 afiliados (225.185 hombres y 217.343 mujeres), lo que supone 4.905 afiliados más que en el mes de octubre (1,12%). Por sexo aumenta en 2.706 hombres (1,22%) y en 2.200 mujeres (1,02%) respecto al mes anterior. Respecto al mes de noviembre del pasado año se produce un aumento de 31.985 afiliados, lo que sitúa la tasa de variación interanual en el 7,79%.

Por tipo de afiliación se produce un incremento respecto al mes anterior de 4.352 afiliados (1,37%) en el régimen General, de 602 afiliados (1,03%) en el Régimen de autónomos y de 38 afiliados (0,06%) en el Régimen de Empleados de Hogar y una disminución de 86 afiliados (-8,41%) en el Otros Regímenes <sup>(1)</sup>.

En España, el número de trabajadores medios extranjeros en alta laboral disminuye en el último mes en 26.317 afiliados (-1,22%), hasta situarse la cifra total media en 2.123.454 afiliados. Respecto al mismo mes del año anterior hay un aumento de 31.985 afiliados, lo que equivale a una tasa de variación interanual del (7,19%).

	Comunidad de Madrid			España		
	Total	Tasa interanual	Tasa intermensual	Total	Tasa interanual	Tasa intermensual
Total	442.528	7,79%	1,12%	2.123.454	7,19%	-1,22%
Por sexo						
Hombres	225.185	8,85%	1,22%	1.195.964	7,20%	-0,72%
Mujeres	217.343	6,72%	1,02%	927.490	7,17%	-1,87%
Por tipo de régimen						
General	323.001	10,43%	1,37%	1.390.664	10,13%	-1,70%
Autónomos	59.050	8,20%	1,03%	345.792	6,12%	-0,04%
Hogar	59.540	-4,71%	0,06%	167.948	-4,14%	0,14%
Otros <sup>(1)</sup>	937	-3,80%	-8,41%	219.050	0,81%	-1,09%
Por país de procedencia						
Unión Europea	175.018	4,95%	1,01%	855.070	4,85%	-2,10%
No Unión Europea	267.511	9,73%	1,19%	1.268.384	8,82%	-0,63%
Por ramas (Regimen General) <sup>(2)</sup>						
Agricultura	429	-2,05%	0,23%	15.234	7,27%	-9,45%
Industria	17.765	8,21%	0,56%	142.983	13,55%	0,43%
Construcción	36.666	8,61%	0,43%	141.885	10,86%	1,89%
Servicios	268.141	10,85%	1,55%	1.090.564	9,65%	-2,30%

(1) Es la suma de los regímenes agrario, de trabajadores del mar y de la minería del carbón.

(2) Solo se incluyen los afiliados en el régimen general.