

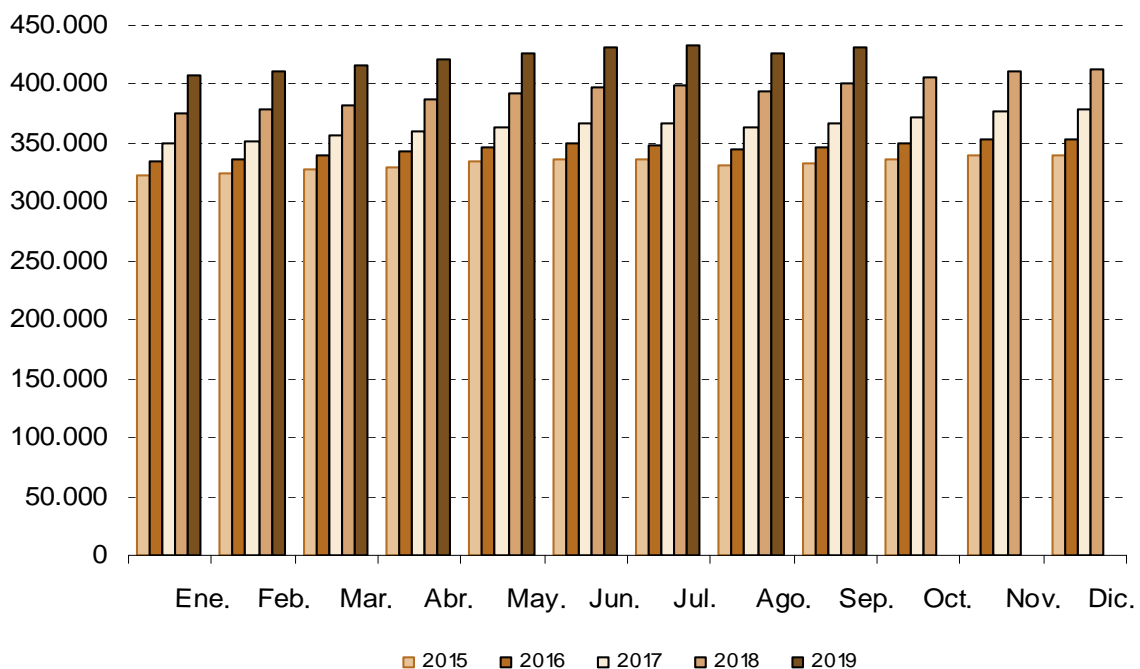
Afiliados Extranjeros a la Seguridad Social SEPTIEMBRE 2019

22 Octubre 2019

Principales resultados:

- En la Comunidad de Madrid, la Seguridad Social ganó en septiembre una media de 5.300 afiliados extranjeros (1,24%).
- La cifra total de afiliados extranjeros alcanza las 431.573 personas, creciendo a un ritmo del 7,79% anual.
- El 20% de la afiliación extranjera, corresponde a la Comunidad de Madrid.

Evolución mensual afiliación extranjeros



El número medio de trabajadores extranjeros en alta laboral en la Seguridad Social en el mes de septiembre se situó en 431.573 afiliados (219.626 hombres y 211.947 mujeres), lo que supone 5.300 afiliados más que en el mes de agosto (1,24%). Por sexo aumenta en 2.433 hombres (1,12%) y en 2.867 mujeres (1,37%) respecto al mes anterior. Respecto al mes de septiembre del pasado año se produce un aumento de 31.176 afiliados, lo que sitúa la tasa de variación interanual en el 7,79%.

Por tipo de afiliación se produce un incremento respecto al mes anterior de 5.154 afiliados (1,67%) en el régimen General, de 722 afiliados (1,27%) en el Régimen de autónomos y de 21 afiliados (1,92%) en Otros Regímenes⁽¹⁾ y una disminución de 596 afiliados (-0,99%) en el Régimen de Empleados de Hogar.

En España, el número de trabajadores medios extranjeros en alta laboral aumenta en el último mes en 12.357 afiliados (0,58%), hasta situarse la cifra total media en 2.145.263 afiliados. Respecto al mismo mes del año anterior hay un aumento de 152.053 afiliados, lo que equivale a una tasa de variación interanual del 7,63%.

	Comunidad de Madrid			España		
	Total	Tasa interanual	Tasa intermensual	Total	Tasa interanual	Tasa intermensual
Total	431.573	7,79%	1,24%	2.145.263	7,63%	0,58%
Por sexo						
Hombres	219.626	8,74%	1,12%	1.199.718	7,79%	1,08%
Mujeres	211.947	6,82%	1,37%	945.545	7,42%	-0,04%
Por tipo de régimen						
General	313.613	10,48%	1,67%	1.423.756	10,24%	-0,29%
Autónomos	57.423	8,26%	1,27%	343.658	5,86%	0,62%
Hogar	59.423	-4,52%	-0,99%	167.377	-4,34%	-0,86%
Otros ⁽¹⁾	1.114	-12,28%	1,92%	210.471	4,16%	8,17%
Por país de procedencia						
Unión Europea	169.890	4,93%	1,72%	870.091	5,48%	0,91%
No Unión Europea	261.683	9,73%	0,94%	1.275.172	9,15%	0,35%
Por ramas (Regimen General) ⁽²⁾						
Agricultura	422	-3,43%	0,72%	16.310	9,99%	5,29%
Industria	17.590	9,21%	0,78%	140.808	14,31%	1,88%
Construcción	35.594	8,49%	2,09%	133.373	12,09%	2,63%
Servicios	260.006	10,88%	1,68%	1.133.265	9,54%	-0,97%

- (1) Es la suma de los regímenes agrario, de trabajadores del mar y de la minería del carbón.
(2) Solo se incluyen los afiliados en el régimen general.