

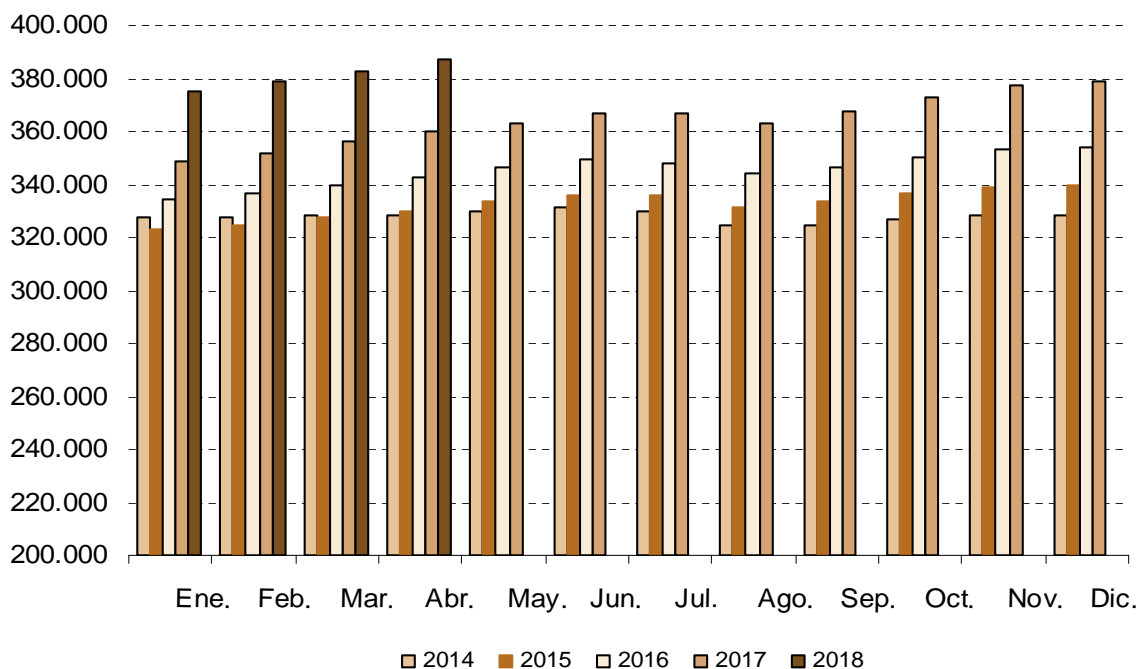
## Afiliados Extranjeros a la Seguridad Social ABRIL 2018

22 Mayo 2018

### Principales resultados:

- En la Comunidad de Madrid, la Seguridad Social ganó en abril una media de 8.552 afiliados extranjeros (2,26%).
- La cifra total de afiliados extranjeros alcanza las 387.186 personas, creciendo a un ritmo del 7,63% anual.
- Más del 20% de la afiliación extranjera, corresponde a la Comunidad de Madrid.

### Evolución mensual afiliación extranjeros



El número medio de trabajadores extranjeros en alta laboral en la Seguridad Social en el mes de abril se situó en 387.186 afiliados (193.447 hombres y 193.739 mujeres), lo que supone 8.552 afiliados más que en el mes de marzo (2,26%). Por sexo aumenta en 4.583 hombres (2,43%) y en 3.969 mujeres (2,09%) respecto al mes anterior. Respecto al mes de abril del pasado año se produce un aumento de 27.434 afiliados, lo que sitúa la tasa de variación interanual en el 7,63%.

Por tipo de afiliación se produce un aumento respecto al mes anterior de 7.082 afiliados (2,69%) en el Régimen General, de 1.304 afiliados (2,58%) en el Régimen de autónomos, de 193 afiliados (0,30%) en el Régimen de Empleados de Hogar y una disminución de 28 afiliados (-2,76%) en Otros Regímenes<sup>(1)</sup>.

En España, el número de trabajadores medios extranjeros en alta laboral aumenta en el último mes en 94.449 afiliados (5,14%), hasta situarse la cifra total media en 1.930.622 afiliados. Respecto al mismo mes del año anterior hay un aumento de 132.750 afiliados, lo que equivale a una tasa de variación interanual del 7,38%.

	Comunidad de Madrid			España		
	Total	Tasa interanual	Tasa intermensual	Total	Tasa interanual	Tasa intermensual
Total	387.186	7,63%	2,26%	1.930.622	7,38%	5,14%
Por sexo						
Hombres	193.447	9,84%	2,43%	1.074.778	8,05%	4,21%
Mujeres	193.739	5,50%	2,09%	855.844	6,56%	6,34%
Por tipo de régimen						
General	270.426	10,17%	2,69%	1.201.040	10,05%	5,93%
Autónomos	51.855	10,30%	2,58%	315.447	9,00%	3,66%
Hogar	63.916	-3,59%	0,30%	180.377	-3,78%	0,20%
Otros <sup>(1)</sup>	988	1,86%	-2,76%	233.758	1,78%	7,22%
Por país de procedencia						
Unión Europea	160.565	6,42%	2,00%	812.118	6,07%	5,06%
No Unión Europea	226.621	8,50%	2,44%	1.118.504	8,36%	5,20%
Por ramas (Regimen General) <sup>(2)</sup>						
Agricultura	429	12,89%	2,14%	14.458	7,24%	2,99%
Industria	15.933	141,96%	2,24%	116.614	10,66%	2,43%
Construcción	30.432	158,40%	4,02%	115.391	16,85%	4,12%
Servicios	223.632	-1,37%	2,54%	954.577	9,25%	6,64%

(1) Es la suma de los regímenes agrario, de trabajadores del mar y de la minería del carbón.

(2) Solo se incluyen los afiliados en el régimen general.