

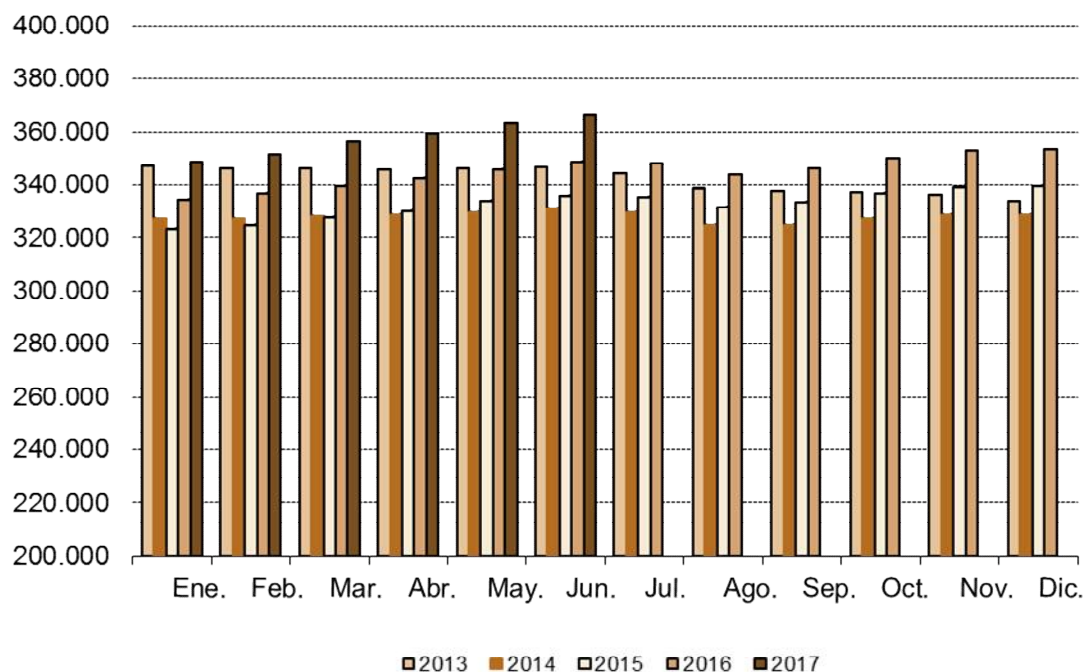
## Afiliados Extranjeros a la Seguridad Social Junio 2017

20 Julio 2017

### Principales resultados:

- En la Comunidad de Madrid, la Seguridad Social ganó en junio una media de 3.312 afiliados extranjeros (0,91%).
- La cifra total de afiliados extranjeros alcanza las 366.665 personas, creciendo a un ritmo del 5,04% anual.

### Evolución mensual afiliación extranjeros



El número medio de trabajadores extranjeros en alta laboral en la Seguridad Social en el mes de junio se situó en 366.665 afiliados (181.097 hombres y 185.568 mujeres), lo que supone 3.312 afiliados más que en el mes de mayo (0,91%). Por sexo aumenta en 2.636 hombres (1,48%) y en 676 mujeres (0,37%) respecto al mes anterior. Respecto al mes de junio del pasado año se produce un aumento de 17.608 afiliados, lo que sitúa la tasa de variación interanual en el 5,04%.

Por tipo de afiliación se produce un aumento respecto al mes anterior de 3.144 afiliados (1,26%) en el Régimen General, de 338 afiliados (0,71%) en el Régimen de autónomos, de -250 afiliados (-0,38%) en el Régimen de Empleados de Hogar y 80 afiliados (7,82%) en Otros Regímenes <sup>(1)</sup>.

En España, el número de trabajadores medios extranjeros en alta laboral aumenta en el último mes en 13.822 afiliados (0,74%), hasta situarse la cifra total media en 1.875.413 afiliados. Respecto al mismo mes del año anterior hay un aumento de 127.612 afiliados, lo que equivale a una tasa de variación interanual del 7,30%.

	Comunidad de Madrid			España		
	Total	Tasa interanual	Tasa intermensual	Total	Tasa interanual	Tasa intermensual
Total	366.665	5,04%	0,91%	1.875.413	7,30%	0,74%
Por sexo						
Hombres	181.097	7,98%	1,48%	1.043.979	8,77%	1,00%
Mujeres	185.568	2,33%	0,37%	831.434	5,51%	0,42%
Por tipo de régimen						
General	252.068	7,76%	1,26%	1.162.430	9,51%	2,86%
Autónomos	47.714	7,55%	0,71%	297.601	7,44%	1,16%
Hogar	65.781	-5,61%	-0,38%	186.121	-6,23%	-0,36%
Otros <sup>(1)</sup>	1.103	1,94%	7,82%	229.262	8,75%	-8,50%
Por país de procedencia						
Unión Europea	153.485	6,49%	0,68%	800.418	8,04%	0,74%
No Unión Europea	213.180	4,03%	1,08%	1.074.995	6,76%	0,75%
Por ramas (Régimen General) <sup>(2)</sup>						
Agricultura	421	2,68%	3,69%	15.012	4,88%	4,58%
Industria	14.994	6,25%	0,87%	108.645	8,67%	1,31%
Construcción	27.125	15,24%	2,57%	101.439	15,96%	0,80%
Servicios	209.528	6,98%	1,12%	937.334	9,02%	3,25%

(1) Es la suma de los regímenes agrario, de trabajadores del mar y de la minería del carbón.

(2) Solo se incluyen los afiliados en el régimen general.

Fuente: Ministerio de Empleo y Seguridad Social.