

# Boletín de Población Activa Población Extranjera

Cuarto Trimestre de 2016

Edición: Enero 2017



Comunidad  
de Madrid

## Índice

### Datos poblacionales

#### Comunidad de Madrid

PCM1	Población de 16 y más años por nacionalidad. Comunidad de Madrid
PCM2	Activos por nacionalidad. Comunidad de Madrid
PCM3	Ocupados por nacionalidad. Comunidad de Madrid
PCM4	Parados por nacionalidad. Comunidad de Madrid
PCM5	Población de 16 y más años de nacionalidad extranjera por nacionalidad agregada. Comunidad de Madrid
PCM6	Activos de nacionalidad extranjera por nacionalidad agregada. Comunidad de Madrid
PCM7	Ocupados de nacionalidad extranjera por nacionalidad agregada. Comunidad de Madrid
PCM8	Parados de nacionalidad extranjera por nacionalidad agregada. Comunidad de Madrid
PCM9	Población de 16 y más años de nacionalidad extranjera por los principales países <sup>(*)</sup> . Comunidad de Madrid
PCM10	Activos de nacionalidad extranjera por los principales países <sup>(*)</sup> . Comunidad de Madrid

#### España

PESP1	Población de 16 y más años por nacionalidad. España
PESP2	Activos por nacionalidad. España
PESP3	Ocupados por nacionalidad. España
PESP4	Parados por nacionalidad. España
PESP5	Población de 16 y más años de nacionalidad extranjera por nacionalidad agregada. España
PESP6	Activos de nacionalidad extranjera por nacionalidad agregada. España
PESP7	Ocupados de nacionalidad extranjera por nacionalidad agregada. España.
PESP8	Parados de nacionalidad extranjera por nacionalidad agregada. España.

### Tasas

#### Comunidad de Madrid

TCM1	Tasas de actividad, ocupación y paro por nacionalidad. Comunidad de Madrid
TCM2	Tasa de actividad en la población extranjera por nacionalidad agregada. Comunidad de Madrid
TCM3	Tasa de ocupación en la población extranjera por nacionalidad agregada. Comunidad de Madrid.
TCM4	Tasa de paro en la población extranjera por nacionalidad agregada. Comunidad de Madrid.
TCM5	Tasa de actividad en la población extranjera por los principales países <sup>(*)</sup> . Comunidad de Madrid.

#### España

TESP1	Tasas de actividad, ocupación y paro por nacionalidad. España
TESP2	Tasa de actividad en población extranjera por nacionalidad agregada. España
TESP3	Tasa de ocupación en la población extranjera por nacionalidad agregada. España
TESP4	Tasa de paro de la población extranjera por nacionalidad agregada. España

### Series

#### Comunidad de Madrid

SCM1	Tasa de actividad por trimestre según nacionalidad. Comunidad de Madrid
SCM2	Tasa de paro por trimestre según nacionalidad. Comunidad de Madrid

#### España

SESP1	Tasa de actividad por trimestre según nacionalidad. España
SESP2	Tasa de paro por trimestre según nacionalidad. España

(\*) Países con mayor aportación de población a la Comunidad de Madrid

## Boletín EPA. Población extranjera. Cuarto Trimestre 2016

---

### Población de 16 y más años por nacionalidad. Comunidad de Madrid

Miles de personas

	4º. Trimestre 2015	3er. Trimestre 2016	4º. Trimestre 2016	Diferencia intertrimestral	Diferencia interanual
Total	5.264,23	5.289,94	5.301,84	11,9	37,6
Española	4.665,64	4.690,62	4.701,80	11,2	36,2
Extranjera	598,58	599,32	600,03	0,7	1,4

Fuente: Instituto de Estadística de la Comunidad de Madrid

## Boletín EPA. Población extranjera. Cuarto Trimestre 2016

---

### Activos por nacionalidad. Comunidad de Madrid

Miles de personas

	4º. Trimestre 2015	3er. Trimestre 2016	4º. Trimestre 2016	Diferencia intertrimestral	Diferencia interanual
Total	3.408,50	3.340,40	3.349,94	9,5	-58,6
Española	2.904,33	2.856,18	2.872,72	16,5	-31,6
Extranjera	504,17	484,22	477,22	-7,0	-27,0

---

Fuente: Instituto de Estadística de la Comunidad de Madrid

## Boletín EPA. Población extranjera. Cuarto Trimestre 2016

---

### Ocupados por nacionalidad. Comunidad de Madrid

Miles de personas

	4º. Trimestre 2015	3er. Trimestre 2016	4º. Trimestre 2016	Diferencia intertrimestral	Diferencia interanual
Total	2.845,73	2.833,00	2.860,83	27,8	15,1
Española	2.471,20	2.457,36	2.482,34	25,0	11,1
Extranjera	374,53	375,64	378,49	2,9	4,0

Fuente: Instituto de Estadística de la Comunidad de Madrid

## Boletín EPA. Población extranjera. Cuarto Trimestre 2016

---

### Parados por nacionalidad. Comunidad de Madrid

Miles de personas

	4º. Trimestre 2015	3er. Trimestre 2016	4º. Trimestre 2016	Diferencia intertrimestral	Diferencia interanual
Total	562,78	507,40	489,11	-18,3	-73,7
Española	433,13	398,81	390,38	-8,4	-42,8
Extranjera	129,65	108,59	98,73	-9,9	-30,9

---

Fuente: Instituto de Estadística de la Comunidad de Madrid

## Boletín EPA. Población extranjera. Cuarto Trimestre 2016

### Población de 16 y más años de nacionalidad extranjera por nacionalidad agregada Comunidad de Madrid

Miles de personas

	4º. Trimestre 2015	3er. Trimestre 2016	4º. Trimestre 2016	Diferencia intertrimestral	Diferencia interanual
Total	598,58	599,32	600,03	0,7	1,4
UE-15	59,76	67,40	63,82	-3,6	4,1
UE-25 ( menos UE-15)	8,72	18,26	12,81	-5,5	4,1
UE-27 ( menos UE-25)	150,07	121,33	119,63	-1,7	-30,4
Resto de Europa	35,06	24,62	28,11	3,5	-6,9
Magreb	58,91	74,38	75,26	0,9	16,3
Resto de África	14,08	10,30	14,02	3,7	-0,1
Sudamérica	171,63	195,07	199,62	4,6	28,0
Resto de América	54,48	49,56	50,62	1,1	-3,9
Asia	44,50	38,39	36,14	-2,3	-8,4
Oceania	1,38	0	0	0,0	-1,4

Fuente: Instituto de Estadística de la Comunidad de Madrid

## Boletín EPA. Población extranjera. Cuarto Trimestre 2016

### Activos de nacionalidad extranjera por nacionalidad agregada. Comunidad de Madrid

Miles de personas

	4º. Trimestre 2015	3er. Trimestre 2016	4º. Trimestre 2016	Diferencia intertrimestral	Diferencia interanual
Total	504,17	484,22	477,22	-7,0	-27,0
UE-15	43,67	48,99	46,08	-2,9	2,4
UE-25 ( menos UE-15)	6,83	16,45	11,00	-5,5	4,2
UE-27 ( menos UE-25)	125,97	102,95	102,76	-0,2	-23,2
Resto de Europa	31,06	23,18	26,59	3,4	-4,5
Magreb	47,26	47,74	50,43	2,7	3,2
Resto de África	12,14	8,51	11,84	3,3	-0,3
Sudamérica	155,44	162,58	161,17	-1,4	5,7
Resto de América	42,72	42,15	37,52	-4,6	-5,2
Asia	37,70	31,69	29,86	-1,8	-7,8
Oceania	1,38	0	0	0,0	-1,4

Fuente: Instituto de Estadística de la Comunidad de Madrid



## Boletín EPA. Población extranjera. Cuarto Trimestre 2016

### Ocupados de nacionalidad extranjera por nacionalidad agregada. Comunidad de Madrid

Miles de personas

	4º. Trimestre 2015	3er. Trimestre 2016	4º. Trimestre 2016	Diferencia intertrimestral	Diferencia interanual
Total	374,53	375,64	378,49	2,9	4,0
UE-15	38,02	41,69	43,67	2,0	5,6
UE-25 ( menos UE-15)	4,79	11,73	8,46	-3,3	3,7
UE-27 ( menos UE-25)	97,99	82,99	81,64	-1,4	-16,4
Resto de Europa	20,03	19,67	22,53	2,9	2,5
Magreb	19,27	25,85	32,03	6,2	12,8
Resto de África	9,56	4,14	5,94	1,8	-3,6
Sudamérica	119,31	134,47	129,96	-4,5	10,7
Resto de América	31,71	27,80	26,04	-1,8	-5,7
Asia	32,48	27,30	28,23	0,9	-4,3
Oceania	1,38	0	0	0,0	-1,4

Fuente: Instituto de Estadística de la Comunidad de Madrid

## Boletín EPA. Población extranjera. Cuarto Trimestre 2016

### Parados de nacionalidad extranjera por nacionalidad agregada. Comunidad de Madrid

Miles de personas

	4º. Trimestre 2015	3er. Trimestre 2016	4º. Trimestre 2016	Diferencia intertrimestral	Diferencia interanual
Total	129,65	108,59	98,73	-9,9	-30,9
UE-15	5,66	7,31	2,41	-4,9	-3,2
UE-25 ( menos UE-15)	2,04	4,72	2,54	-2,2	0,5
UE-27 ( menos UE-25)	27,98	19,95	21,12	1,2	-6,9
Resto de Europa	11,04	3,50	4,05	0,6	-7,0
Magreb	27,99	21,89	18,39	-3,5	-9,6
Resto de África	2,58	4,36	5,90	1,5	3,3
Sudamérica	36,13	28,11	31,20	3,1	-4,9
Resto de América	11,02	14,35	11,47	-2,9	0,5
Asia	5,22	4,39	1,63	-2,8	-3,6

Fuente: Instituto de Estadística de la Comunidad de Madrid

## Boletín EPA. Población extranjera. Cuarto Trimestre 2016

### Población de 16 y más años de nacionalidad extranjera por los principales países<sup>(1)</sup> Comunidad de Madrid

Miles de personas

	4º. Trimestre 2015	3er. Trimestre 2016	4º. Trimestre 2016	Diferencia intertrimestral	Diferencia interanual
Total	598,58	599,32	600,03	0,7	1,4
Rumanía	126,06	106,15	102,33	-3,8	-23,7
Marruecos	56,19	72,63	72,86	0,2	16,7
Colombia	33,85	37,51	38,40	0,9	4,6
Ecuador	31,89	46,40	36,14	-10,3	4,3
Bolivia	32,40	32,06	33,95	1,9	1,6
República Dominicana	22,09	24,68	26,89	2,2	4,8
Perú	24,10	25,25	24,68	-0,6	0,6
Ucrania	26,09	18,90	21,09	2,2	-5,0
Italia	17,17	18,49	20,82	2,3	3,7
Venezuela	9,69	20,03	20,63	0,6	10,9

(1) Países con mayor aportación de población a la Comunidad de Madrid

Fuente: Instituto de Estadística de la Comunidad de Madrid

## Boletín EPA. Población extranjera. Cuarto Trimestre 2016

### Activos de nacionalidad extranjera por los principales países<sup>(1)</sup>. Comunidad de Madrid

Miles de personas

	4º. Trimestre 2015	3er. Trimestre 2016	4º. Trimestre 2016	Diferencia intertrimestral	Diferencia interanual
Total	504,17	484,22	477,22	-7,0	-27,0
Rumanía	107,71	90,44	87,97	-2,5	-19,7
Marruecos	45,32	46,87	48,81	1,9	3,5
Colombia	30,96	27,91	27,46	-0,4	-3,5
Ecuador	29,40	40,29	28,26	-12,0	-1,1
Bolivia	29,11	24,99	26,74	1,7	-2,4
República Dominicana	16,37	22,27	22,21	-0,1	5,8
Perú	20,44	22,71	19,73	-3,0	-0,7
Ucrania	22,98	17,46	20,42	3,0	-2,6
Italia	13,23	13,52	15,09	1,6	1,9
Venezuela	8,74	18,28	20,11	1,8	11,4

(1) Países con mayor aportación de población a la Comunidad de Madrid

## Boletín EPA. Población extranjera. Cuarto Trimestre 2016

---

### Población de 16 y más años por nacionalidad. España

Miles de personas

	4º. Trimestre 2015	3er. Trimestre 2016	4º. Trimestre 2016	Diferencia intertrimestral	Diferencia interanual
Total	38.489,61	38.543,63	38.584,92	41,3	95,3
Española	34.774,86	34.840,14	34.879,58	39,4	104,7
Extranjera	3.714,75	3.703,49	3.705,34	1,9	-9,4

Fuente: Instituto de Estadística de la Comunidad de Madrid

## Boletín EPA. Población extranjera. Cuarto Trimestre 2016

---

### Activos por nacionalidad. España

Miles de personas

	4º. Trimestre 2015	3er. Trimestre 2016	4º. Trimestre 2016	Diferencia intertrimestral	Diferencia interanual
Total	22.873,67	22.848,33	22.745,89	-102,4	-127,8
Española	20.152,93	20.173,30	20.080,23	-93,1	-72,7
Extranjera	2.720,74	2.675,03	2.665,67	-9,4	-55,1

Fuente: Instituto de Estadística de la Comunidad de Madrid

## Boletín EPA. Población extranjera. Cuarto Trimestre 2016

---

### Ocupados por nacionalidad. España

Miles de personas

	4º. Trimestre 2015	3er. Trimestre 2016	4º. Trimestre 2016	Diferencia intertrimestral	Diferencia interanual
Total	18.094,16	18.527,52	18.508,09	-19,4	413,9
Española	16.145,46	16.515,30	16.499,82	-15,5	354,4
Extranjera	1.948,70	2.012,22	2.008,27	-3,9	59,6

Fuente: Instituto de Estadística de la Comunidad de Madrid

## Boletín EPA. Población extranjera. Cuarto Trimestre 2016

---

### Parados por nacionalidad. España

Miles de personas

	4º. Trimestre 2015	3er. Trimestre 2016	4º. Trimestre 2016	Diferencia intertrimestral	Diferencia interanual
Total	4.779,51	4.320,81	4.237,80	-83,0	-541,7
Española	4.007,47	3.657,99	3.580,41	-77,6	-427,1
Extranjera	772,04	662,81	657,39	-5,4	-114,6

Fuente: Instituto de Estadística de la Comunidad de Madrid



## Boletín EPA. Población extranjera. Cuarto Trimestre 2016

### Población de 16 y más años de nacionalidad extranjera por nacionalidad agregada. España

Miles de personas

	4º. Trimestre 2015	3er. Trimestre 2016	4º. Trimestre 2016	Diferencia intertrimestral	Diferencia interanual
Total	3.714,75	3.703,49	3.705,34	1,9	-9,4
UE-15	681,82	689,26	663,93	-25,3	-17,9
UE-25 ( menos UE-15)	66,16	89,72	77,60	-12,1	11,4
UE-27 ( menos UE-25)	680,06	677,19	682,96	5,8	2,9
Resto de Europa	201,88	153,67	163,61	9,9	-38,3
África	802,28	824,97	804,85	-20,1	2,6
Sudamérica	803,61	809,69	848,02	38,3	44,4
Resto de América	205,20	205,67	206,49	0,8	1,3
Asia	270,62	250,90	255,74	4,8	-14,9
Oceanía	3,14	1,87	1,84	0,0	-1,3
Apatridas	0	0,54	0,31	-0,2	0,3

Fuente: Instituto de Estadística de la Comunidad de Madrid

## Boletín EPA. Población extranjera. Cuarto Trimestre 2016

### Activos de nacionalidad extranjera por nacionalidad agregada. España

Miles de personas

	4º. Trimestre 2015	3er. Trimestre 2016	4º. Trimestre 2016	Diferencia intertrimestral	Diferencia interanual
Total	2.720,74	2.675,03	2.665,67	-9,4	-55,1
UE-15	376,47	386,29	363,84	-22,4	-12,6
UE-25 ( menos UE-15)	55,18	80,66	66,03	-14,6	10,9
UE-27 ( menos UE-25)	562,25	543,71	564,56	20,9	2,3
Resto de Europa	151,16	107,51	122,10	14,6	-29,1
África	563,71	553,43	546,51	-6,9	-17,2
Sudamérica	642,57	643,36	656,55	13,2	14,0
Resto de América	162,50	166,29	156,72	-9,6	-5,8
Asia	204,01	193,37	188,89	-4,5	-15,1
Oceanía	2,89	0,41	0,46	0,0	-2,4

Fuente: Instituto de Estadística de la Comunidad de Madrid

## Boletín EPA. Población extranjera. Cuarto Trimestre 2016

### Ocupados de nacionalidad extranjera por nacionalidad agregada. España

Miles de personas

	4º. Trimestre 2015	3er. Trimestre 2016	4º. Trimestre 2016	Diferencia intertrimestral	Diferencia interanual
Total	1.948,70	2.012,22	2.008,27	-3,9	59,6
UE-15	325,03	327,54	316,37	-11,2	-8,7
UE-25 ( menos UE-15)	37,44	57,77	50,94	-6,8	13,5
UE-27 ( menos UE-25)	393,71	400,56	426,82	26,3	33,1
Resto de Europa	104,06	92,15	99,43	7,3	-4,6
África	304,14	335,40	326,27	-9,1	22,1
Sudamérica	480,69	501,06	506,73	5,7	26,0
Resto de América	121,00	122,07	111,77	-10,3	-9,2
Asia	179,74	175,26	169,49	-5,8	-10,2
Oceanía	2,89	0,41	0,46	0,0	-2,4

Fuente: Instituto de Estadística de la Comunidad de Madrid

## Boletín EPA. Población extranjera. Cuarto Trimestre 2016

---

### Parados de nacionalidad extranjera por nacionalidad agregada. España

Miles de personas

	4º. Trimestre 2015	3er. Trimestre 2016	4º. Trimestre 2016	Diferencia intertrimestral	Diferencia interanual
Total	772,04	662,81	657,39	-5,4	-114,6
UE-15	51,43	58,75	47,47	-11,3	-4,0
UE-25 ( menos UE-15)	17,74	22,89	15,09	-7,8	-2,7
UE-27 ( menos UE-25)	168,54	143,16	137,74	-5,4	-30,8
Resto de Europa	47,10	15,36	22,67	7,3	-24,4
África	259,57	218,03	220,24	2,2	-39,3
Sudamérica	161,88	142,30	149,82	7,5	-12,1
Resto de América	41,50	44,22	44,95	0,7	3,4
Asia	24,27	18,11	19,41	1,3	-4,9

Fuente: Instituto de Estadística de la Comunidad de Madrid

## Boletín EPA. Población extranjera. Cuarto Trimestre 2016

### Tasas de actividad, ocupación y paro por nacionalidad. Comunidad de Madrid

Porcentaje

	4º. Trimestre 2015	3er. Trimestre 2016	4º. Trimestre 2016	Diferencia intertrimestral	Diferencia interanual
<b>Tasa de actividad</b>					
Total	64,75	63,15	63,18	0,04	-1,56
Española	62,25	60,89	61,10	0,21	-1,15
Extranjera	84,23	80,79	79,53	-1,26	-4,69
<b>Tasa de ocupación</b>					
Total	54,06	53,55	53,96	0,40	-0,10
Española	52,97	52,39	52,80	0,41	-0,17
Extranjera	62,57	62,68	63,08	0,40	0,51
<b>Tasa de paro</b>					
Total	16,51	15,19	14,60	-0,59	-1,91
Española	14,91	13,96	13,59	-0,37	-1,32
Extranjera	25,72	22,43	20,69	-1,74	-5,03

Fuente: Instituto de Estadística de la Comunidad de Madrid

## Boletín EPA. Población extranjera. Cuarto Trimestre 2016

### Tasa de actividad en la población extranjera por nacionalidad agregada. Comunidad de Madrid

Porcentaje

	4º. Trimestre 2015	3er. Trimestre 2016	4º. Trimestre 2016	Diferencia intertrimestral	Diferencia interanual
Total	84,23	80,80	79,53	-1,26	-4,70
UE-15	73,08	72,69	72,19	-0,49	-0,89
UE-25 ( menos UE-15)	78,34	90,05	85,86	-4,20	7,52
UE-27 ( menos UE-25)	83,94	84,85	85,90	1,05	1,95
Resto de Europa	88,60	94,14	94,57	0,43	5,97
Magreb	80,21	64,18	67,00	2,82	-13,21
Resto de África	86,22	82,56	84,44	1,88	-1,78
Sudamérica	90,57	83,35	80,74	-2,61	-9,83
Resto de América	78,42	85,04	74,11	-10,93	-4,31
Asia	84,72	82,54	82,63	0,09	-2,09

Fuente: Instituto de Estadística de la Comunidad de Madrid

## Boletín EPA. Población extranjera. Cuarto Trimestre 2016

### Tasa de ocupación en la población extranjera por nacionalidad agregada. Comunidad de Madrid

Porcentaje

	4º. Trimestre 2015	3er. Trimestre 2016	4º. Trimestre 2016	Diferencia intertrimestral	Diferencia interanual
Total	62,57	62,68	63,08	0,40	0,51
UE-15	63,62	61,85	68,42	6,57	4,80
UE-25 ( menos UE-15)	54,99	64,20	66,03	1,82	11,04
UE-27 ( menos UE-25)	65,30	68,40	68,24	-0,16	2,94
Resto de Europa	57,12	79,92	80,15	0,24	23,04
Magreb	32,71	34,76	42,56	7,80	9,85
Resto de África	67,88	40,20	42,35	2,14	-25,54
Sudamérica	69,52	68,94	65,11	-3,83	-4,41
Resto de América	58,20	56,09	51,45	-4,64	-6,75
Asia	72,99	71,10	78,11	7,01	5,12

Fuente: Instituto de Estadística de la Comunidad de Madrid

## Boletín EPA. Población extranjera. Cuarto Trimestre 2016

### Tasa de paro en la población extranjera por nacionalidad agregada. Comunidad de Madrid

Porcentaje

	4º. Trimestre 2015	3er. Trimestre 2016	4º. Trimestre 2016	Diferencia intertrimestral	Diferencia interanual
Total	25,71	22,42	20,69	-1,74	-5,03
UE-15	12,95	14,91	5,23	-9,68	-7,72
UE-25 ( menos UE-15)	29,81	28,70	23,09	-5,61	-6,71
UE-27 ( menos UE-25)	22,21	19,38	20,55	1,17	-1,66
Resto de Europa	35,54	15,11	15,25	0,14	-20,29
Magreb	59,23	45,85	36,48	-9,37	-22,75
Resto de África	21,27	51,31	49,85	-1,46	28,58
Sudamérica	23,24	17,29	19,36	2,07	-3,88
Resto de América	25,79	34,05	30,58	-3,47	4,79
Asia	13,84	13,86	5,47	-8,39	-8,38

Fuente: Instituto de Estadística de la Comunidad de Madrid



## Boletín EPA. Población extranjera. Cuarto Trimestre 2016

### Tasa de actividad en la población extranjera por los principales países<sup>(1)</sup>

#### Comunidad de Madrid

Porcentaje

	4º. Trimestre 2015	3er. Trimestre 2016	4º. Trimestre 2016	Diferencia intertrimestral	Diferencia interanual
Total	84,23	80,80	79,53	-1,26	-4,70
Rumanía	85,44	85,20	85,96	0,76	0,52
Marruecos	80,66	64,53	66,99	2,46	-13,67
Colombia	91,47	74,39	71,52	-2,88	-19,95
Ecuador	92,18	86,84	78,21	-8,63	-13,97
Bolivia	89,84	77,94	78,76	0,81	-11,08
República Dominicana	74,10	90,25	82,58	-7,67	8,48
Perú	84,82	89,93	79,93	-9,99	-4,89
Ucrania	88,08	92,36	96,80	4,44	8,73
Italia	76,20	73,11	72,48	-0,63	-3,72
Venezuela	90,17	91,28	97,47	6,20	7,31

(1) Países con mayor aportación de población a la Comunidad de Madrid

Fuente: Instituto de Estadística de la Comunidad de Madrid

## Boletín EPA. Población extranjera. Cuarto Trimestre 2016

### Tasas de actividad, ocupación y paro por nacionalidad. España

Porcentaje

	4º. Trimestre 2015	3er. Trimestre 2016	4º. Trimestre 2016	Diferencia intertrimestral	Diferencia interanual
<b>Tasa de actividad</b>					
Total	59,43	59,28	58,95	-0,33	-0,48
Española	57,95	57,90	57,57	-0,33	-0,38
Extranjera	73,24	72,23	71,94	-0,29	-1,30
<b>Tasa de ocupación</b>					
Total	47,01	48,07	47,97	-0,10	0,96
Española	46,43	47,40	47,31	-0,10	0,88
Extranjera	52,46	54,33	54,20	-0,13	1,74
<b>Tasa de paro</b>					
Total	20,90	18,91	18,63	-0,28	-2,26
Española	19,89	18,13	17,83	-0,30	-2,05
Extranjera	28,38	24,78	24,66	-0,12	-3,71

Fuente: Instituto de Estadística de la Comunidad de Madrid

## Boletín EPA. Población extranjera. Cuarto Trimestre 2016

### Tasa de actividad en población extranjera por nacionalidad agregada. España

Porcentaje

	4º. Trimestre 2015	3er. Trimestre 2016	4º. Trimestre 2016	Diferencia intertrimestral	Diferencia interanual
Total	73,24	72,23	71,94	-0,29	-1,30
UE-15	55,22	56,04	54,80	-1,24	-0,41
UE-25 ( menos UE-15)	83,40	89,90	85,08	-4,81	1,68
UE-27 ( menos UE-25)	82,68	80,29	82,66	2,37	-0,01
Resto de Europa	74,88	69,96	74,63	4,67	-0,25
África	70,26	67,08	67,90	0,82	-2,36
Sudamérica	79,96	79,46	77,42	-2,04	-2,54
Resto de América	79,19	80,85	75,90	-4,96	-3,29
Asia	75,39	77,07	73,86	-3,21	-1,52
Oceanía	92,24	22,15	24,79	2,65	-67,45

Fuente: Instituto de Estadística de la Comunidad de Madrid

## Boletín EPA. Población extranjera. Cuarto Trimestre 2016

### Tasa de paro de la población extranjera por nacionalidad agregada. España

Porcentaje

	4º. Trimestre 2015	3er. Trimestre 2016	4º. Trimestre 2016	Diferencia intertrimestral	Diferencia interanual
Total	28,38	24,78	24,66	-0,12	-3,71
UE-15	13,66	15,21	13,05	-2,16	-0,61
UE-25 ( menos UE-15)	32,15	28,38	22,85	-5,53	-9,30
UE-27 ( menos UE-25)	29,98	26,33	24,40	-1,93	-5,58
Resto de Europa	31,16	14,29	18,57	4,28	-12,59
África	46,05	39,40	40,30	0,90	-5,75
Sudamérica	25,19	22,12	22,82	0,70	-2,37
Resto de América	25,54	26,59	28,68	2,09	3,14
Asia	11,90	9,37	10,27	0,91	-1,62

Fuente: Instituto de Estadística de la Comunidad de Madrid

## Boletín EPA. Población extranjera. Cuarto Trimestre 2016

### Tasa de ocupación en la población extranjera por nacionalidad agregada. España

Porcentaje

	4º. Trimestre 2015	3er. Trimestre 2016	4º. Trimestre 2016	Diferencia intertrimestral	Diferencia interanual
Total	52,46	54,33	54,20	-0,13	1,74
UE-15	47,67	47,52	47,65	0,13	-0,02
UE-25 ( menos UE-15)	56,59	64,38	65,64	1,26	9,05
UE-27 ( menos UE-25)	57,89	59,15	62,50	3,35	4,60
Resto de Europa	51,55	59,97	60,77	0,80	9,22
África	37,91	40,66	40,54	-0,12	2,63
Sudamérica	59,82	61,88	59,75	-2,13	-0,06
Resto de América	58,97	59,35	54,13	-5,23	-4,84
Asia	66,42	69,85	66,27	-3,58	-0,14
Oceanía	92,24	22,15	24,79	2,65	-67,45

Fuente: Instituto de Estadística de la Comunidad de Madrid

## Boletín EPA. Población extranjera. Cuarto Trimestre 2016

### Tasa de actividad por trimestre según nacionalidad. Comunidad de Madrid

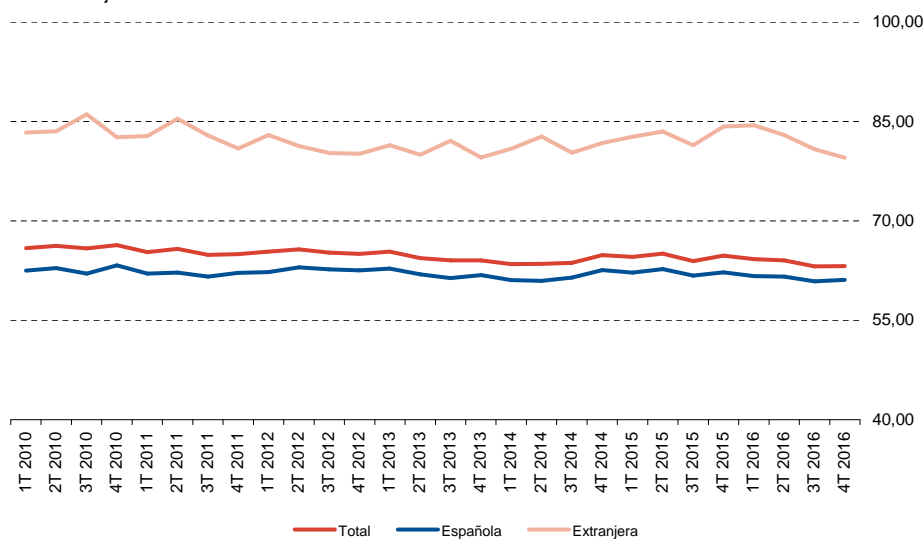
Porcentaje

	Total	Española	Extranjera
1T 2010	65,90	62,50	83,35
2T 2010	66,22	62,89	83,53
3T 2010	65,86	62,04	86,08
4T 2010	66,33	63,28	82,64
1T 2011	65,30	62,06	82,80
2T 2011	65,79	62,20	85,43
3T 2011	64,86	61,61	82,88
4T 2011	65,00	62,15	80,93
1T 2012	65,37	62,27	82,96
2T 2012	65,69	63,00	81,30
3T 2012	65,21	62,68	80,24
4T 2012	65,03	62,53	80,15
1T 2013	65,38	62,79	81,43
2T 2013	64,38	61,95	79,98
3T 2013	64,04	61,38	82,08
4T 2013	64,05	61,84	79,59
1T 2014	63,47	61,08	80,91
2T 2014	63,50	60,94	82,72
3T 2014	63,65	61,46	80,29
4T 2014	64,82	62,58	81,77
1T 2015	64,56	62,21	82,69
2T 2015	65,06	62,72	83,51
3T 2015	63,93	61,75	81,43
4T 2015	64,75	62,25	84,23
1T 2016	64,24	61,66	84,42
2T 2016	64,03	61,60	82,97
3T 2016	63,15	60,89	80,80
4T 2016	63,18	61,10	79,53

Fuente: Instituto de Estadística de la Comunidad de Madrid

### Tasa de actividad por trimestre según nacionalidad

Porcentaje



Fuente: Instituto de Estadística de la Comunidad de Madrid

## Boletín EPA. Población extranjera. Cuarto Trimestre 2016

### Tasa de paro por trimestre según nacionalidad. Comunidad de Madrid

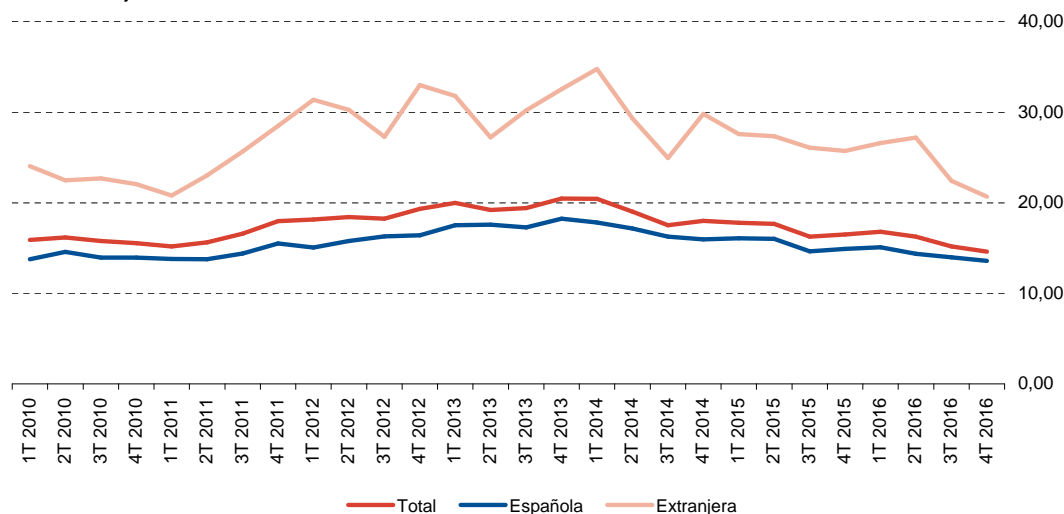
Porcentaje

	Total	Española	Extranjera
1T 2010	15,89	13,77	24,04
2T 2010	16,18	14,57	22,46
3T 2010	15,76	13,94	22,70
4T 2010	15,54	13,95	22,06
1T 2011	15,18	13,79	20,80
2T 2011	15,62	13,76	23,01
3T 2011	16,59	14,39	25,65
4T 2011	17,96	15,51	28,50
1T 2012	18,15	15,05	31,37
2T 2012	18,42	15,78	30,27
3T 2012	18,23	16,28	27,29
4T 2012	19,32	16,42	33,01
1T 2013	19,99	17,52	31,79
2T 2013	19,20	17,59	27,23
3T 2013	19,41	17,28	30,19
4T 2013	20,45	18,23	32,54
1T 2014	20,45	17,83	34,77
2T 2014	19,03	17,17	29,34
3T 2014	17,53	16,25	24,95
4T 2014	18,00	15,97	29,80
1T 2015	17,79	16,09	27,60
2T 2015	17,66	16,03	27,36
3T 2015	16,27	14,65	26,08
4T 2015	16,51	14,91	25,71
1T 2016	16,81	15,10	26,60
2T 2016	16,25	14,36	27,21
3T 2016	15,19	13,96	22,42
4T 2016	14,60	13,59	20,69

Fuente: Instituto de Estadística de la Comunidad de Madrid

### Tasa de paro por trimestre según nacionalidad

Porcentaje



Fuente: Instituto de Estadística de la Comunidad de Madrid

## Boletín EPA. Población extranjera. Cuarto Trimestre 2016

### Tasa de actividad por trimestre según nacionalidad. España

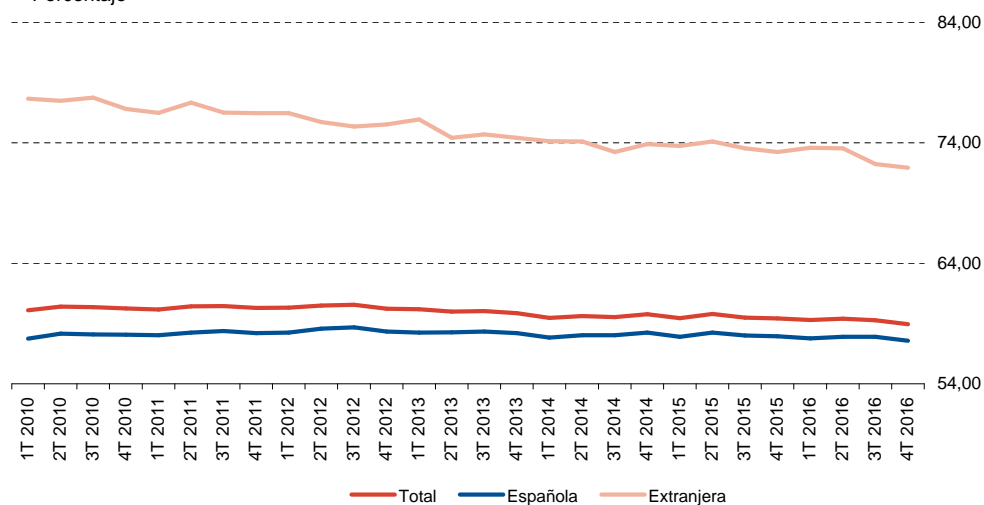
Porcentaje

	Total	Española	Extranjera
1T 2010	60,09	57,75	77,66
2T 2010	60,41	58,15	77,49
3T 2010	60,37	58,09	77,75
4T 2010	60,25	58,08	76,80
1T 2011	60,16	58,03	76,49
2T 2011	60,44	58,25	77,33
3T 2011	60,44	58,37	76,51
4T 2011	60,29	58,21	76,46
1T 2012	60,31	58,25	76,46
2T 2012	60,50	58,58	75,73
3T 2012	60,55	58,69	75,35
4T 2012	60,23	58,33	75,51
1T 2013	60,18	58,24	75,93
2T 2013	60,00	58,27	74,41
3T 2013	60,04	58,33	74,70
4T 2013	59,86	58,20	74,41
1T 2014	59,46	57,84	74,13
2T 2014	59,63	58,04	74,10
3T 2014	59,53	58,02	73,24
4T 2014	59,77	58,24	73,89
1T 2015	59,45	57,91	73,74
2T 2015	59,79	58,25	74,10
3T 2015	59,50	58,00	73,55
4T 2015	59,43	57,95	73,24
1T 2016	59,29	57,76	73,58
2T 2016	59,41	57,90	73,54
3T 2016	59,28	57,90	72,23
4T 2016	58,95	57,57	71,94

Fuente: Instituto de Estadística de la Comunidad de Madrid

### Tasa de actividad por trimestre según nacionalidad

Porcentaje



Fuente: Instituto de Estadística de la Comunidad de Madrid



## Boletín EPA. Población extranjera. Cuarto Trimestre 2016

### Tasa de paro por trimestre según nacionalidad. España

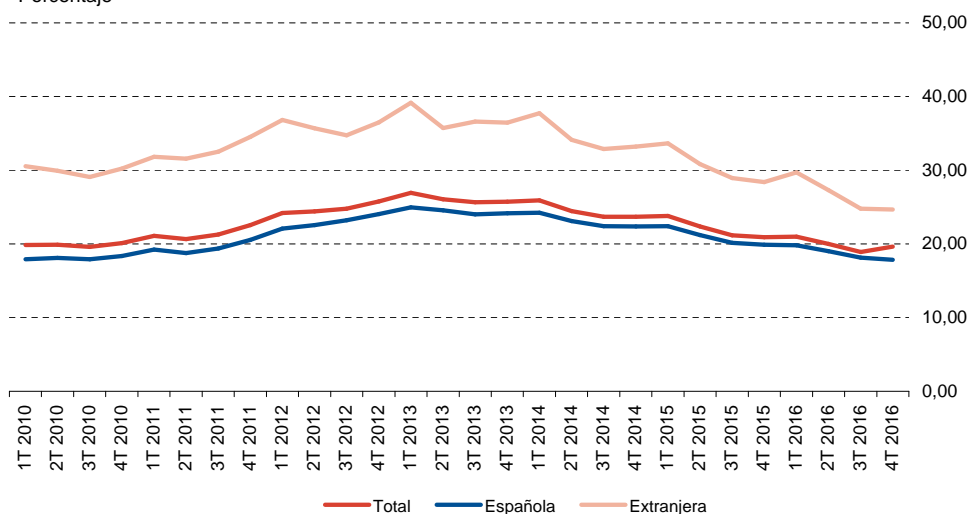
Porcentaje

	Total	Española	Extranjera
1T 2010	19,84	17,93	30,54
2T 2010	19,89	18,12	29,94
3T 2010	19,59	17,92	29,09
4T 2010	20,11	18,37	30,21
1T 2011	21,08	19,23	31,83
2T 2011	20,64	18,76	31,57
3T 2011	21,28	19,39	32,51
4T 2011	22,56	20,53	34,54
1T 2012	24,19	22,07	36,81
2T 2012	24,40	22,55	35,70
3T 2012	24,79	23,19	34,73
4T 2012	25,77	24,05	36,51
1T 2013	26,94	24,98	39,16
2T 2013	26,06	24,58	35,74
3T 2013	25,65	24,01	36,61
4T 2013	25,73	24,17	36,45
1T 2014	25,93	24,25	37,72
2T 2014	24,47	23,11	34,14
3T 2014	23,67	22,40	32,87
4T 2014	23,70	22,39	33,22
1T 2015	23,78	22,42	33,65
2T 2015	22,37	21,22	30,84
3T 2015	21,18	20,13	28,94
4T 2015	20,90	19,89	28,38
1T 2016	21,00	19,81	29,72
2T 2016	20,00	19,01	27,31
3T 2016	18,91	18,13	24,78
4T 2016	19,63	17,83	24,66

Fuente: Instituto de Estadística de la Comunidad de Madrid

### Tasa de paro por trimestre según nacionalidad

Porcentaje



Fuente: Instituto de Estadística de la Comunidad de Madrid



**Comunidad  
de Madrid**

Dirección General de Economía  
y Política Financiera

CONSEJERÍA DE ECONOMÍA,  
EMPLEO Y HACIENDA