

**Boletín de Población Activa
Población Extranjera**
□ **Cuarto Trimestre de 2012**

Índice

Datos poblacionales

Comunidad de Madrid

PCM1	Población de 16 y más años por nacionalidad. Comunidad de Madrid
PCM2	Activos por nacionalidad. Comunidad de Madrid
PCM3	Ocupados por nacionalidad. Comunidad de Madrid
PCM4	Parados por nacionalidad. Comunidad de Madrid
PCM5	Población de 16 y más años de nacionalidad extranjera por nacionalidad agregada. Comunidad de Madrid
PCM6	Activos de nacionalidad extranjera por nacionalidad agregada. Comunidad de Madrid
PCM7	Ocupados de nacionalidad extranjera por nacionalidad agregada. Comunidad de Madrid
PCM8	Parados de nacionalidad extranjera por nacionalidad agregada. Comunidad de Madrid
PCM9	Población de 16 y más años de nacionalidad extranjera por los principales países ⁽¹⁾ . Comunidad de Madrid
PCM10	Activos de nacionalidad extranjera por los principales países ⁽¹⁾ . Comunidad de Madrid

España

PESP1	Población de 16 y más años por nacionalidad. España
PESP2	Activos por nacionalidad. España
PESP3	Ocupados por nacionalidad. España
PESP4	Parados por nacionalidad. España
PESP5	Población de 16 y más años de nacionalidad extranjera por nacionalidad agregada. España
PESP6	Activos de nacionalidad extranjera por nacionalidad agregada. España
PESP7	Ocupados de nacionalidad extranjera por nacionalidad agregada. España.
PESP8	Parados de nacionalidad extranjera por nacionalidad agregada. España.

Tasas

Comunidad de Madrid

TCM1	Tasas de actividad, ocupación y paro por nacionalidad. Comunidad de Madrid
TCM2	Tasa de actividad en la población extranjera por nacionalidad agregada. Comunidad de Madrid
TCM3	Tasa de ocupación en la población extranjera por nacionalidad agregada. Comunidad de Madrid.
TCM4	Tasa de paro en la población extranjera por nacionalidad agregada. Comunidad de Madrid.
TCM5	Tasa de actividad en la población extranjera por los principales países ⁽¹⁾ . Comunidad de Madrid.

España

TESP1	Tasas de actividad, ocupación y paro por nacionalidad. España
TESP2	Tasa de actividad en población extranjera por nacionalidad agregada. España
TESP3	Tasa de ocupación en la población extranjera por nacionalidad agregada. España
TESP4	Tasa de paro de la población extranjera por nacionalidad agregada. España

Series

Comunidad de Madrid

SCM1	Tasa de actividad por trimestre según nacionalidad. Comunidad de Madrid
SCM2	Tasa de paro por trimestre según nacionalidad. Comunidad de Madrid

España

SESP1	Tasa de actividad por trimestre según nacionalidad. España
SESP2	Tasa de paro por trimestre según nacionalidad. España

(1) Países con mayor aportación de población a la Comunidad de Madrid

Boletín EPA. Población extranjera. Cuarto Trimestre 2012

Población de 16 y más años por nacionalidad. Comunidad de Madrid

Miles de personas

	4º Trimestre 2011	3º. Trimestre 2012	4º Trimestre 2012	Diferencia intertrimestral	Diferencia interanual
Total	5.275,7	5.282,6	5.247,6	-35,0	-28,1
Española	4.419,6	4.441,1	4.443,0	1,9	23,5
Extranjera	856,2	841,4	804,6	-36,8	-51,6

Fuente: Instituto de Estadística de la Comunidad de Madrid

Boletín EPA. Población extranjera. Cuarto Trimestre 2012

Activos por nacionalidad. Comunidad de Madrid

Miles de personas

	4º Trimestre 2011	3º. Trimestre 2012	4º Trimestre 2012	Diferencia intertrimestral	Diferencia interanual
Total	3.366,8	3.384,4	3.347,4	-37,0	-19,4
Española	2.678,9	2.714,2	2.706,2	-7,9	27,3
Extranjera	687,8	670,2	641,1	-29,1	-46,7

Fuente: Instituto de Estadística de la Comunidad de Madrid

Boletín EPA. Población extranjera. Cuarto Trimestre 2012

Ocupados por nacionalidad. Comunidad de Madrid

Miles de personas

	4º Trimestre 2011	3º. Trimestre 2012	4º Trimestre 2012	Diferencia intertrimestral	Diferencia interanual
Total	2.743,4	2.756,2	2.682,0	-74,2	-61,4
Española	2.255,1	2.270,3	2.255,2	-15,1	0,1
Extranjera	488,3	485,8	426,8	-59,0	-61,5

Fuente: Instituto de Estadística de la Comunidad de Madrid

Boletín EPA. Población extranjera. Cuarto Trimestre 2012

Parados por nacionalidad. Comunidad de Madrid

Miles de personas

	4º Trimestre 2011	3º. Trimestre 2012	4º Trimestre 2012	Diferencia intertrimestral	Diferencia interanual
Total	623,3	628,2	665,3	37,1	42,0
Española	423,8	443,8	451,0	7,2	27,2
Extranjera	199,5	184,4	214,3	29,9	14,8

Fuente: Instituto de Estadística de la Comunidad de Madrid

Boletín EPA. Población extranjera. Cuarto Trimestre 2012

Población de 16 y más años de nacionalidad extranjera por nacionalidad agregada Comunidad de Madrid

Miles de personas

	4º Trimestre 2011	3º. Trimestre 2012	4º Trimestre 2012	Diferencia intertrimestral	Diferencia interanual
Total	856,2	841,4	804,6	-36,8	-51,6
UE-15	113,3	129,8	122,6	-7,2	9,3
UE-25 (menos UE-15)	16,4	23,7	18,3	-5,4	2,0
UE-27 (menos UE-25)	163,2	135,8	115,8	-20,0	-47,4
Resto de Europa	40,4	50,6	42,8	-7,8	2,5
Magreb	77,0	48,8	85,5	36,8	8,5
Resto de África	35,3	33,5	28,4	-5,1	-6,9
Sudamérica	330,3	316,4	294,7	-21,7	-35,6
Resto de América	46,7	48,2	41,4	-6,7	-5,3
Asia	33,6	51,7	52,1	0,4	18,5
Apátridas	0,0	3,0	2,8	-0,2	2,8

Fuente: Instituto de Estadística de la Comunidad de Madrid

Boletín EPA. Población extranjera. Cuarto Trimestre 2012

Activos de nacionalidad extranjera por nacionalidad agregada. Comunidad de Madrid

Miles de personas

	4º Trimestre 2011	3º. Trimestre 2012	4º Trimestre 2012	Diferencia intertrimestral	Diferencia interanual
Total	687,8	670,2	641,1	-29,1	-46,7
UE-15	90,2	95,7	90,4	-5,3	0,2
UE-25 (menos UE-15)	13,7	20,9	16,9	-4,0	3,2
UE-27 (menos UE-25)	116,3	104,9	99,6	-5,3	-16,7
Resto de Europa	32,0	40,7	35,2	-5,5	3,2
Magreb	57,2	34,9	58,3	23,4	1,0
Resto de África	29,7	28,8	24,3	-4,5	-5,3
Sudamérica	284,4	258,5	245,3	-13,2	-39,1
Resto de América	34,7	45,5	33,4	-12,1	-1,3
Asia	29,5	37,3	34,9	-2,4	5,4
Apátridas	0,0	0,0	3,0	2,8	3,0

Fuente: Instituto de Estadística de la Comunidad de Madrid

Boletín EPA. Población extranjera. Cuarto Trimestre 2012

Ocupados de nacionalidad extranjera por nacionalidad agregada. Comunidad de Madrid

Miles de personas

	4º Trimestre 2011	3º. Trimestre 2012	4º Trimestre 2012	Diferencia intertrimestral	Diferencia interanual
Total	488,3	485,8	426,8	-59,0	-61,5
UE-15	74,1	79,8	79,4	-0,4	5,3
UE-25 (menos UE-15)	9,9	15,6	11,3	-4,3	1,4
UE-27 (menos UE-25)	80,9	71,3	61,7	-9,6	-19,2
Resto de Europa	25,2	32,8	23,7	-9,1	-1,6
Magreb	33,3	15,6	26,2	10,6	-7,1
Resto de África	8,4	9,3	8,0	-1,3	-0,4
Sudamérica	206,7	192,7	163,4	-29,3	-43,3
Resto de América	24,0	33,4	19,4	-14,1	-4,6
Asia	25,8	32,4	31,0	-1,4	5,1
Apátridas	0,0	3,0	2,8	-0,2	2,8

Fuente: Instituto de Estadística de la Comunidad de Madrid

Boletín EPA. Población extranjera. Cuarto Trimestre 2012

Parados de nacionalidad extranjera por nacionalidad agregada. Comunidad de Madrid

Miles de personas

	4º Trimestre 2011	3º. Trimestre 2012	4º Trimestre 2012	Diferencia intertrimestral	Diferencia interanual
Total	199,5	184,4	214,3	29,9	14,8
UE-15	16,1	15,9	11,0	-4,9	-5,1
UE-25 (menos UE-15)	3,8	5,2	5,6	0,3	1,7
UE-27 (menos UE-25)	35,4	33,6	37,9	4,3	2,5
Resto de Europa	6,8	7,9	11,5	3,6	4,8
Magreb	23,9	19,3	32,1	12,7	8,2
Resto de África	21,2	19,5	16,3	-3,2	-4,9
Sudamérica	77,7	65,8	81,9	16,1	4,2
Resto de América	10,8	12,1	14,0	2,0	3,3
Asia	3,7	5,0	4,0	-1,0	0,3

Fuente: Instituto de Estadística de la Comunidad de Madrid

Boletín EPA. Población extranjera. Cuarto Trimestre 2012

Población de 16 y más años de nacionalidad extranjera por los principales países⁽¹⁾ Comunidad de Madrid

Miles de personas

	4º Trimestre 2011	3º. Trimestre 2012	4º Trimestre 2012	Diferencia intertrimestral	Diferencia interanual
Total	856,2	841,4	804,6	-36,8	-51,6
Rumanía	148,0	130,8	110,0	-20,8	-38,0
Marruecos	77,0	48,8	85,5	36,8	8,5
Colombia	76,0	59,8	66,3	6,5	-9,7
Ecuador	76,6	71,0	57,3	-13,7	-19,3
Perú	75,3	69,9	54,8	-15,1	-20,6
Bolivia	37,0	42,3	41,6	-0,7	4,6
China, incluyendo Hong-Kong y Macao	10,7	35,8	38,9	3,1	28,2
Italia	21,9	33,7	38,4	4,6	16,5
Portugal	36,0	40,3	35,0	-5,3	-1,0
Ucrania	23,3	33,4	30,9	-2,5	7,6

(1) Países con mayor aportación de población a la Comunidad de Madrid

Fuente: Instituto de Estadística de la Comunidad de Madrid

Boletín EPA. Población extranjera. Cuarto Trimestre 2012

Activos de nacionalidad extranjera por los principales países⁽¹⁾. Comunidad de Madrid

Miles de personas

	4º Trimestre 2011	3º. Trimestre 2012	4º Trimestre 2012	Diferencia intertrimestral	Diferencia interanual
Total	687,8	670,2	641,1	-29,1	-46,7
Rumanía	102,4	99,9	94,9	-5,0	-7,4
Marruecos	57,2	34,9	58,3	23,4	1,0
Colombia	63,1	45,8	55,5	9,7	-7,6
Ecuador	67,7	57,6	50,5	-7,1	-17,2
Perú	57,8	54,0	44,1	-9,9	-13,7
Bolivia	33,8	39,6	36,4	-3,2	2,6
Italia	19,3	25,4	27,7	2,3	8,3
China, incluyendo Hong-Kong y Macao	9,8	26,1	27,1	1,0	17,3
Portugal	29,8	30,1	25,3	-4,8	-4,5
Ucrania	19,2	29,0	25,3	-3,7	6,1

(1) Países con mayor aportación de población a la Comunidad de Madrid

Fuente: Instituto de Estadística de la Comunidad de Madrid

Boletín EPA. Población extranjera. Cuarto Trimestre 2012

Población de 16 y más años por nacionalidad. España

Miles de personas

	4º Trimestre 2011	3º. Trimestre 2012	4º Trimestre 2012	Diferencia intertrimestral	Diferencia interanual
Total	38.510,1	38.422,3	38.329,0	-93,3	-181,1
Española	33.869,1	33.876,9	33.857,2	-19,7	-11,9
Extranjera	4.640,9	4.545,4	4.471,8	-73,7	-169,1

Fuente: Instituto de Estadística de la Comunidad de Madrid

Boletín EPA. Población extranjera. Cuarto Trimestre 2012

Activos por nacionalidad. España

Miles de personas

	4º Trimestre 2011	3º. Trimestre 2012	4º Trimestre 2012	Diferencia intertrimestral	Diferencia interanual
Total	23.082,0	23.100,7	22.924,0	-176,8	-158,0
Española	19.562,0	19.706,9	19.579,5	-127,4	17,5
Extranjera	3.520,0	3.393,9	3.344,5	-49,4	-175,5

Fuente: Instituto de Estadística de la Comunidad de Madrid

Boletín EPA. Población extranjera. Cuarto Trimestre 2012

Ocupados por nacionalidad. España

Miles de personas

	4º Trimestre 2011	3º. Trimestre 2012	4º Trimestre 2012	Diferencia intertrimestral	Diferencia interanual
Total	17.808,7	17.322,4	16.957,7	-364,7	-850,9
Española	15.514,4	15.111,0	14.835,4	-275,6	-679,0
Extranjera	2.294,2	2.211,5	2.122,3	-89,2	-171,9

Fuente: Instituto de Estadística de la Comunidad de Madrid

Boletín EPA. Población extranjera. Cuarto Trimestre 2012

Parados por nacionalidad. España

Miles de personas

	4º Trimestre 2011	3º. Trimestre 2012	4º Trimestre 2012	Diferencia intertrimestral	Diferencia interanual
Total	5.273,3	5.778,3	5.966,3	187,9	692,9
Española	4.047,5	4.595,9	4.744,1	148,2	696,5
Extranjera	1.225,8	1.182,4	1.222,2	39,8	-3,6

Fuente: Instituto de Estadística de la Comunidad de Madrid

Boletín EPA. Población extranjera. Cuarto Trimestre 2012

Población de 16 y más años de nacionalidad extranjera por nacionalidad agregada. España

Miles de personas

	4º Trimestre 2011	3º. Trimestre 2012	4º Trimestre 2012	Diferencia intertrimestral	Diferencia interanual
Total	4.640,9	4.545,4	4.471,8	-73,6	-169,1
UE-15	724,3	783,4	775,1	-8,2	50,9
UE-25 (menos UE-15)	75,2	95,8	92,2	-3,6	17,1
UE-27 (menos UE-25)	741,2	733,5	680,5	-53,0	-60,7
Resto de Europa	229,5	234,3	229,5	-4,8	0,0
África	941,8	872,0	883,8	11,9	-58,0
Sudamérica	1.530,9	1.391,5	1.387,7	-3,8	-143,2
Resto de América	215,9	202,5	200,9	-1,6	-15,0
Asia	181,4	227,0	217,6	-9,5	36,1
Oceanía	0,8	2,5	1,7	-0,8	0,9
Apátridas	0,0	3,0	2,8	-0,2	2,8

Fuente: Instituto de Estadística de la Comunidad de Madrid

Boletín EPA. Población extranjera. Cuarto Trimestre 2012

Activos de nacionalidad extranjera por nacionalidad agregada. España

Miles de personas

	4º Trimestre 2011	3º. Trimestre 2012	4º Trimestre 2012	Diferencia intertrimestral	Diferencia interanual
Total	3.520,0	3.393,9	3.344,5	-49,4	-175,5
UE-15	397,9	436,0	422,7	-13,2	24,9
UE-25 (menos UE-15)	57,8	69,8	72,4	2,5	14,6
UE-27 (menos UE-25)	599,8	591,4	572,1	-19,4	-27,7
Resto de Europa	169,0	162,8	163,4	0,6	-5,6
África	693,9	642,4	657,0	14,6	-36,9
Sudamérica	1.286,6	1.157,3	1.136,0	-21,3	-150,6
Resto de América	169,1	165,4	157,5	-7,9	-11,6
Asia	145,2	164,3	160,1	-4,2	14,9
Oceanía	0,8	1,5	0,6	-0,9	-0,2
Apatridas	0,0	2,99	2,77	-0,2	2,8

Fuente: Instituto de Estadística de la Comunidad de Madrid

Boletín EPA. Población extranjera. Cuarto Trimestre 2012

Ocupados de nacionalidad extranjera por nacionalidad agregada. España

Miles de personas

	4º Trimestre 2011	3º. Trimestre 2012	4º Trimestre 2012	Diferencia intertrimestral	Diferencia interanual
Total	2.294,2	2.211,5	2.122,3	-89,2	-171,9
UE-15	312,8	352,7	344,6	-8,1	31,8
UE-25 (menos UE-15)	38,7	47,1	51,8	4,7	13,1
UE-27 (menos UE-25)	385,9	375,6	351,1	-24,5	-34,8
Resto de Europa	107,6	114,6	109,2	-5,4	1,6
África	344,9	281,8	301,1	19,2	-43,8
Sudamérica	875,5	782,1	727,3	-54,8	-148,2
Resto de América	108,4	108,4	97,8	-10,6	-10,6
Asia	119,6	144,8	136,2	-8,6	16,6
Oceanía	0,8	1,5	0,6	-0,9	-0,2
Apátridas	0,0	3,0	2,8	-0,2	2,8

Fuente: Instituto de Estadística de la Comunidad de Madrid

Boletín EPA. Población extranjera. Cuarto Trimestre 2012

Parados de nacionalidad extranjera por nacionalidad agregada. España

Miles de personas

	4º Trimestre 2011	3º. Trimestre 2012	4º Trimestre 2012	Diferencia intertrimestral	Diferencia interanual
Total	1.225,8	1.182,4	1.222,2	39,8	-3,6
UE-15	85,1	83,2	78,1	-5,1	-7,0
UE-25 (menos UE-15)	19,1	22,8	20,6	-2,2	1,4
UE-27 (menos UE-25)	213,9	215,9	221,0	5,1	7,1
Resto de Europa	61,4	48,2	54,2	6,1	-7,2
África	349,0	360,6	356,0	-4,6	7,0
Sudamérica	411,0	375,2	408,7	33,5	-2,3
Resto de América	60,7	57,0	59,7	2,7	-1,0
Asia	25,6	19,5	23,9	4,4	-1,7

Fuente: Instituto de Estadística de la Comunidad de Madrid

Boletín EPA. Población extranjera. Cuarto Trimestre 2012

Tasas de actividad, ocupación y paro por nacionalidad. Comunidad de Madrid

Porcentaje

	4º Trimestre 2011	3º. Trimestre 2012	4º Trimestre 2012	Diferencia intertrimestral	Diferencia interanual
Tasa de actividad					
Total	63,82	64,07	63,79	-0,28	-0,03
Española	60,62	61,11	60,91	-0,20	0,29
Extranjera	80,34	79,65	79,68	0,03	-0,65
Tasa de ocupación					
Total	52,00	52,17	51,11	-1,07	-0,89
Española	51,03	51,12	50,76	-0,36	-0,27
Extranjera	57,04	57,74	53,05	-4,69	-3,99
Tasa de paro					
Total	18,51	18,56	19,88	1,31	1,36
Española	15,82	16,35	16,67	0,31	0,84
Extranjera	29,00	27,51	33,43	5,92	4,43

Fuente: Instituto de Estadística de la Comunidad de Madrid

Boletín EPA. Población extranjera. Cuarto Trimestre 2012

Tasa de actividad en la población extranjera por nacionalidad agregada. Comunidad de Madrid

Porcentaje

	4º Trimestre 2011	3º. Trimestre 2012	4º Trimestre 2012	Diferencia intertrimestral	Diferencia interanual
Total	80,34	79,65	79,68	0,03	-0,65
UE-15	79,64	73,73	73,72	-0,01	-5,93
UE-25 (menos UE-15)	83,66	87,91	91,93	4,02	8,27
UE-27 (menos UE-25)	71,24	77,23	85,99	8,76	14,75
Resto de Europa	79,26	80,38	82,22	1,84	2,96
Magreb	74,30	71,58	68,12	-3,47	-6,18
Resto de África	84,06	86,11	85,79	-0,31	1,73
Sudamérica	86,12	81,70	83,24	1,53	-2,88
Resto de América	74,37	94,50	80,64	-13,86	6,27
Asia	87,89	72,24	67,02	-5,22	-20,87
Apátridas	0,00	0,00	107,97	107,97	0,00

Fuente: Instituto de Estadística de la Comunidad de Madrid

Boletín EPA. Población extranjera. Cuarto Trimestre 2012

Tasa de ocupación en la población extranjera por nacionalidad agregada. Comunidad de Madrid

Porcentaje

	4º Trimestre 2011	3º. Trimestre 2012	4º Trimestre 2012	Diferencia intertrimestral	Diferencia interanual
Total	57,04	57,74	53,05	-4,69	-3,99
UE-15	65,40	61,47	64,75	3,28	-0,65
UE-25 (menos UE-15)	60,22	65,83	61,52	-4,30	1,30
UE-27 (menos UE-25)	49,55	52,48	53,27	0,79	3,72
Resto de Europa	62,53	64,78	55,27	-9,51	-7,26
Magreb	43,24	31,91	30,61	-1,29	-12,63
Resto de África	23,87	27,68	28,18	0,50	4,31
Sudamérica	62,59	60,91	55,46	-5,45	-7,13
Resto de América	51,31	69,43	46,77	-22,66	-4,54
Asia	76,83	62,64	59,37	-3,27	-17,46

Fuente: Instituto de Estadística de la Comunidad de Madrid

Boletín EPA. Población extranjera. Cuarto Trimestre 2012

Tasa de paro en la población extranjera por nacionalidad agregada. Comunidad de Madrid

Porcentaje

	4º Trimestre 2011	3º. Trimestre 2012	4º Trimestre 2012	Diferencia intertrimestral	Diferencia interanual
Total	29,00	27,51	33,43	5,92	4,43
UE-15	17,88	16,63	12,16	-4,46	-5,72
UE-25 (menos UE-15)	28,02	25,12	33,08	7,95	5,06
UE-27 (menos UE-25)	30,44	32,04	38,05	6,01	7,60
Resto de Europa	21,10	19,41	32,78	13,37	11,67
Magreb	41,80	55,43	55,06	-0,37	13,26
Resto de África	71,60	67,86	67,15	-0,70	-4,45
Sudamérica	27,32	25,45	33,37	7,92	6,05
Resto de América	31,01	26,53	42,00	15,47	10,99
Asia	12,58	13,29	11,41	-1,88	-1,17

Fuente: Instituto de Estadística de la Comunidad de Madrid

Boletín EPA. Población extranjera. Cuarto Trimestre 2012

Tasa de actividad en la población extranjera por los principales países⁽¹⁾ Comunidad de Madrid

Porcentaje

	4º Trimestre 2011	3º. Trimestre 2012	4º Trimestre 2012	Diferencia intertrimestral	Diferencia interanual
Total	80,34	79,65	79,68	0,03	-0,65
Rumanía	69,14	76,36	86,29	9,93	17,14
Marruecos	74,30	71,58	68,12	-3,47	-6,18
Colombia	89,05	96,34	76,20	-20,14	-12,85
Ecuador	82,37	64,41	96,84	32,42	14,47
Perú	76,72	77,23	80,51	3,29	3,79
Bolivia	91,41	93,63	87,44	-6,19	-3,97
China, incluyendo Hong-Kong y Macao	180,25	70,95	71,14	0,19	-109,11
Italia	136,29	89,42	66,07	-23,35	-70,22
Portugal	27,25	64,84	77,37	12,53	50,12
Ucrania	82,63	86,96	81,97	-4,99	-0,66

(1) Países con mayor aportación de población a la Comunidad de Madrid

Fuente: Instituto de Estadística de la Comunidad de Madrid

Boletín EPA. Población extranjera. Cuarto Trimestre 2012

Tasas de actividad, ocupación y paro por nacionalidad. España

Porcentaje

	4º Trimestre 2011	3º. Trimestre 2012	4º Trimestre 2012	Diferencia intertrimestral	Diferencia interanual
Tasa de actividad					
Total	59,94	60,12	59,81	-0,31	-0,13
Española	57,76	58,17	57,83	-0,34	0,07
Extranjera	75,85	74,67	74,79	0,13	-1,06
Tasa de ocupación					
Total	46,24	45,08	44,24	-0,84	-2,00
Española	45,81	44,61	43,82	-0,79	-1,99
Extranjera	49,43	48,65	47,46	-1,19	-1,97
Tasa de paro					
Total	22,85	25,01	26,03	1,01	3,18
Española	20,69	23,32	24,23	0,91	3,54
Extranjera	34,82	34,84	36,54	1,70	1,72

Fuente: Instituto de Estadística de la Comunidad de Madrid

Boletín EPA. Población extranjera. Cuarto Trimestre 2012

Tasa de actividad en población extranjera por nacionalidad agregada. España

Porcentaje

	4º Trimestre 2011	3º. Trimestre 2012	4º Trimestre 2012	Diferencia intertrimestral	Diferencia interanual
Total	75,85	74,67	74,79	0,13	-1,06
UE-15	54,94	55,65	54,54	-1,12	-0,40
UE-25 (menos UE-15)	76,94	72,89	78,49	5,59	1,54
UE-27 (menos UE-25)	80,92	80,63	84,07	3,44	3,14
Resto de Europa	73,61	69,46	71,18	1,72	-2,43
África	73,68	73,68	74,34	0,66	0,66
Sudamérica	84,04	83,17	81,86	-1,31	-2,18
Resto de América	78,33	81,68	78,39	-3,29	0,06
Asia	80,03	72,36	73,57	1,21	-6,46
Oceanía	100,00	59,20	36,90	-22,30	-63,10

Fuente: Instituto de Estadística de la Comunidad de Madrid

Boletín EPA. Población extranjera. Cuarto Trimestre 2012

Tasa de ocupación en la población extranjera por nacionalidad agregada. España

Porcentaje

	4º Trimestre 2011	3º. Trimestre 2012	4º Trimestre 2012	Diferencia intertrimestral	Diferencia interanual
Total	49,43	48,65	47,46	-1,19	-1,97
UE-15	43,19	45,03	44,46	-0,57	1,27
UE-25 (menos UE-15)	51,48	49,12	56,17	7,05	4,69
UE-27 (menos UE-25)	52,06	51,20	51,59	0,39	-0,47
Resto de Europa	46,85	48,90	47,55	-1,34	0,70
África	36,62	32,32	34,06	1,74	-2,56
Sudamérica	57,19	56,21	52,41	-3,79	-4,78
Resto de América	50,22	53,52	48,66	-4,86	-1,55
Asia	65,93	63,77	62,59	-1,19	-3,34
Oceanía	100,00	59,20	36,90	-22,30	-63,10

Fuente: Instituto de Estadística de la Comunidad de Madrid

Boletín EPA. Población extranjera. Cuarto Trimestre 2012

Tasa de paro de la población extranjera por nacionalidad agregada. España

Porcentaje

	4º Trimestre 2011	3º. Trimestre 2012	4º Trimestre 2012	Diferencia intertrimestral	Diferencia interanual
Total	34,82	34,84	36,54	1,70	1,72
UE-15	21,38	19,09	18,48	-0,61	-2,90
UE-25 (menos UE-15)	33,10	32,62	28,43	-4,18	-4,66
UE-27 (menos UE-25)	35,66	36,50	38,63	2,13	2,97
Resto de Europa	36,35	29,60	33,19	3,59	-3,15
África	50,29	56,13	54,18	-1,95	3,88
Sudamérica	31,95	32,42	35,98	3,55	4,03
Resto de América	35,89	34,48	37,92	3,44	2,03
Asia	17,63	11,87	14,93	3,06	-2,70

Fuente: Instituto de Estadística de la Comunidad de Madrid

Boletín EPA. Población extranjera. Cuarto Trimestre 2012

Tasa de actividad por trimestre según nacionalidad. Comunidad de Madrid

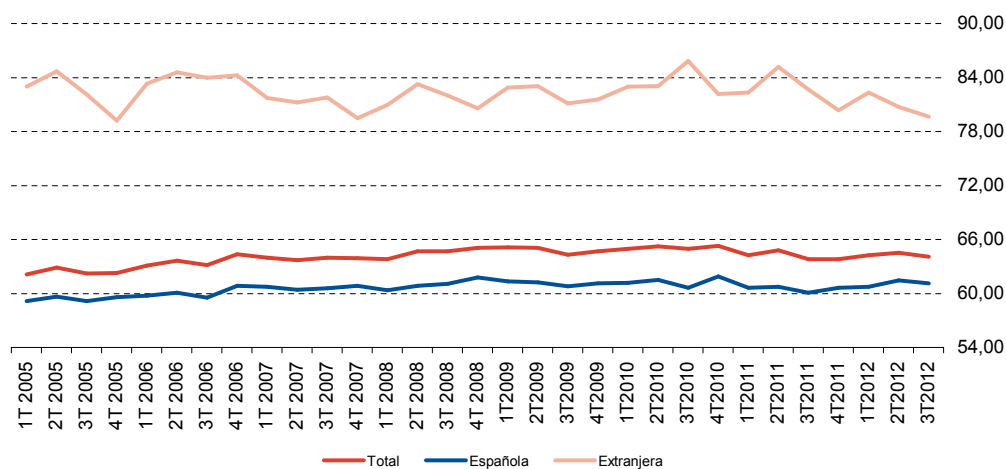
Porcentaje

	Total	Española	Extranjera
1T 2005	62,14	59,13	82,99
2T 2005	62,88	59,63	84,68
3T 2005	62,20	59,12	82,13
4T 2005	62,28	59,57	79,20
1T 2006	63,09	59,75	83,34
2T 2006	63,62	60,08	84,56
3T 2006	63,16	59,56	83,99
4T 2006	64,38	60,85	84,26
1T 2007	64,00	60,74	81,75
2T 2007	63,68	60,39	81,24
3T 2007	63,97	60,56	81,80
4T 2007	63,90	60,83	79,48
1T 2008	63,83	60,37	80,94
2T 2008	64,69	60,86	83,27
3T 2008	64,70	61,07	82,01
4T 2008	65,09	61,79	80,60
1T2009	65,12	61,34	82,88
2T2009	65,05	61,22	83,05
3T2009	64,31	60,77	81,11
4T2009	64,66	61,11	81,56
1T2010	64,96	61,19	82,98
2T2010	65,22	61,52	83,06
3T2010	64,93	60,63	85,84
4T2010	65,30	61,88	82,14
1T2011	64,24	60,61	82,35
2T2011	64,77	60,74	85,17
3T2011	63,83	60,11	82,65
4T2011	63,82	60,62	80,34
1T2012	64,24	60,76	82,34
2T2012	64,54	61,44	80,76
3T2012	64,07	61,11	79,65

Fuente: Instituto de Estadística de la Comunidad de Madrid

Tasa de actividad por trimestre según nacionalidad

Porcentaje



Fuente: Instituto de Estadística de la Comunidad de Madrid

Boletín EPA. Población extranjera. Cuarto Trimestre 2012

Tasa de paro por trimestre según nacionalidad. Comunidad de Madrid

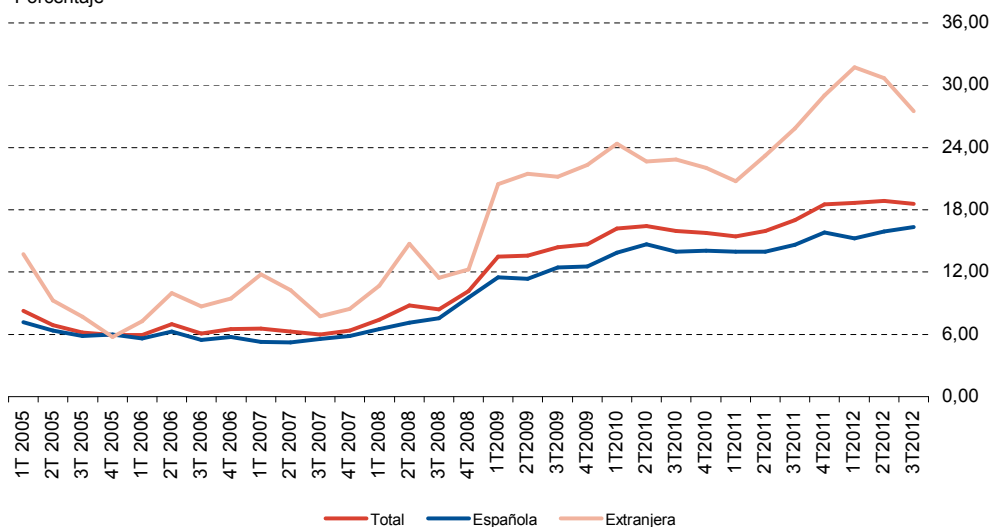
Porcentaje

	Total	Española	Extranjera
1T 2005	8,28	7,18	13,71
2T 2005	6,87	6,36	9,26
3T 2005	6,17	5,84	7,69
4T 2005	5,92	5,96	5,74
1T 2006	5,92	5,61	7,28
2T 2006	6,98	6,27	9,96
3T 2006	6,09	5,46	8,67
4T 2006	6,49	5,77	9,43
1T 2007	6,56	5,27	11,76
2T 2007	6,25	5,24	10,27
3T 2007	6,00	5,56	7,73
4T 2007	6,38	5,84	8,44
1T 2008	7,39	6,51	10,67
2T 2008	8,78	7,10	14,73
3T 2008	8,39	7,53	11,44
4T 2008	10,15	9,56	12,27
1T2009	13,49	11,47	20,48
2T2009	13,61	11,33	21,49
3T2009	14,37	12,46	21,17
4T2009	14,68	12,54	22,31
1T2010	16,17	13,85	24,36
2T2010	16,42	14,68	22,64
3T2010	15,97	13,97	22,84
4T2010	15,75	14,06	22,04
1T2011	15,43	13,98	20,74
2T2011	15,97	13,96	23,23
3T2011	17,01	14,61	25,85
4T2011	18,51	15,82	29,00
1T2012	18,65	15,24	31,74
2T2012	18,86	15,89	30,70
3T2012	18,56	16,35	27,51

Fuente: Instituto de Estadística de la Comunidad de Madrid

Tasa de paro por trimestre según nacionalidad

Porcentaje



Fuente: Instituto de Estadística de la Comunidad de Madrid

Boletín EPA. Población extranjera. Cuarto Trimestre 2012

Tasa de actividad por trimestre según nacionalidad. España

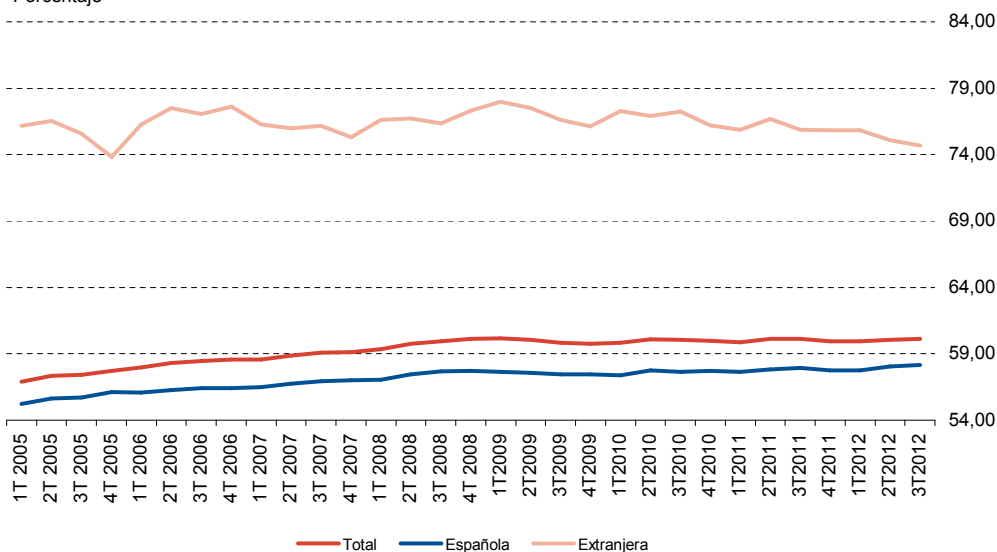
Porcentaje

	Total	Española	Extranjera
1T 2005	56,91	55,24	76,15
2T 2005	57,36	55,62	76,52
3T 2005	57,43	55,71	75,58
4T 2005	57,73	56,13	73,84
1T 2006	57,98	56,09	76,28
2T 2006	58,30	56,26	77,52
3T 2006	58,44	56,40	77,06
4T 2006	58,58	56,41	77,63
1T 2007	58,58	56,47	76,29
2T 2007	58,87	56,76	75,96
3T 2007	59,10	56,94	76,17
4T 2007	59,12	57,01	75,33
1T 2008	59,34	57,03	76,60
2T 2008	59,76	57,44	76,71
3T 2008	59,95	57,66	76,35
4T 2008	60,13	57,71	77,31
1T2009	60,16	57,63	77,99
2T2009	60,06	57,58	77,51
3T2009	59,82	57,44	76,59
4T2009	59,76	57,45	76,13
1T2010	59,83	57,37	77,28
2T2010	60,11	57,74	76,91
3T2010	60,07	57,64	77,24
4T2010	59,99	57,72	76,20
1T2011	59,88	57,65	75,88
2T2011	60,12	57,84	76,70
3T2011	60,11	57,95	75,87
4T2011	59,94	57,76	75,85
1T2012	59,93	57,76	75,84
2T2012	60,07	58,03	75,10
3T2012	60,12	58,17	74,67

Fuente: Instituto de Estadística de la Comunidad de Madrid

Tasa de actividad por trimestre según nacionalidad

Porcentaje



Fuente: Instituto de Estadística de la Comunidad de Madrid

Boletín EPA. Población extranjera. Cuarto Trimestre 2012

Tasa de paro por trimestre según nacionalidad. España

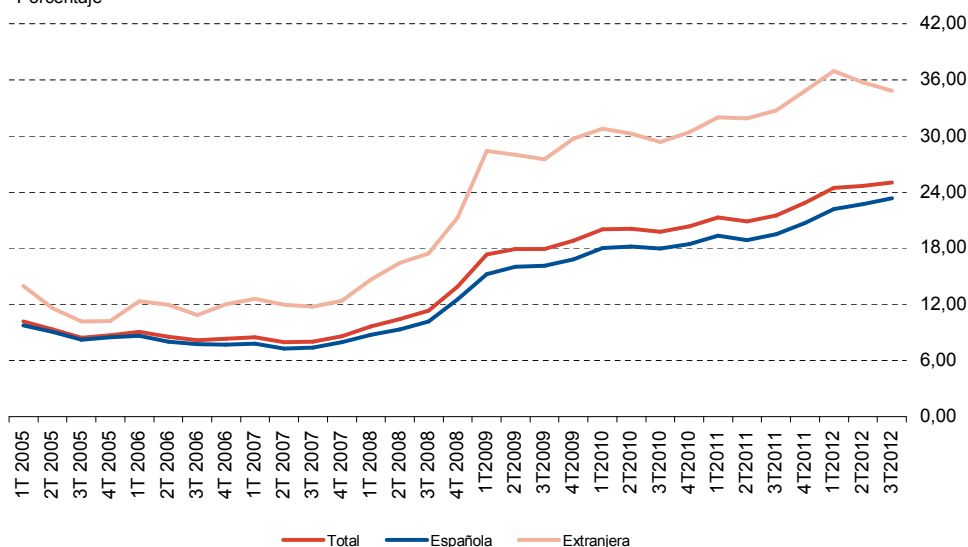
Porcentaje

	Total	Española	Extranjera
1T 2005	10,19	9,74	13,96
2T 2005	9,33	9,05	11,60
3T 2005	8,42	8,20	10,14
4T 2005	8,70	8,50	10,23
1T 2006	9,07	8,62	12,32
2T 2006	8,53	8,03	11,97
3T 2006	8,15	7,74	10,84
4T 2006	8,30	7,72	12,02
1T 2007	8,46	7,80	12,61
2T 2007	7,95	7,29	11,97
3T 2007	8,04	7,40	11,78
4T 2007	8,60	7,95	12,38
1T 2008	9,63	8,73	14,65
2T 2008	10,44	9,34	16,46
3T 2008	11,32	10,20	17,45
4T 2008	13,91	12,52	21,26
1T2009	17,36	15,24	28,40
2T2009	17,93	16,00	28,00
3T2009	17,93	16,12	27,51
4T2009	18,83	16,80	29,71
1T2010	20,05	18,01	30,79
2T2010	20,09	18,19	30,24
3T2010	19,79	17,98	29,35
4T2010	20,33	18,47	30,40
1T2011	21,29	19,33	32,00
2T2011	20,89	18,89	31,87
3T2011	21,52	19,50	32,71
4T2011	22,85	20,69	34,82
1T2012	24,44	22,21	36,95
2T2012	24,64	22,69	35,75
3T2012	25,01	23,32	34,84

Fuente: Instituto de Estadística de la Comunidad de Madrid

Tasa de paro por trimestre según nacionalidad

Porcentaje



Fuente: Instituto de Estadística de la Comunidad de Madrid