

Boletín de Población Activa Población Extranjera

Tercer Trimestre de 2019

Edición: Octubre 2019



Comunidad
de Madrid

Índice

Datos poblacionales

Comunidad de Madrid

PCM1	Población de 16 y más años por nacionalidad. Comunidad de Madrid
PCM2	Activos por nacionalidad. Comunidad de Madrid
PCM3	Ocupados por nacionalidad. Comunidad de Madrid
PCM4	Parados por nacionalidad. Comunidad de Madrid
PCM5	Población de 16 y más años de nacionalidad extranjera por nacionalidad agregada. Comunidad de Madrid
PCM6	Activos de nacionalidad extranjera por nacionalidad agregada. Comunidad de Madrid
PCM7	Ocupados de nacionalidad extranjera por nacionalidad agregada. Comunidad de Madrid
PCM8	Parados de nacionalidad extranjera por nacionalidad agregada. Comunidad de Madrid
PCM9	Población de 16 y más años de nacionalidad extranjera por los principales países ^(*) . Comunidad de Madrid
PCM10	Activos de nacionalidad extranjera por los principales países ^(*) . Comunidad de Madrid

España

PESP1	Población de 16 y más años por nacionalidad. España
PESP2	Activos por nacionalidad. España
PESP3	Ocupados por nacionalidad. España
PESP4	Parados por nacionalidad. España
PESP5	Población de 16 y más años de nacionalidad extranjera por nacionalidad agregada. España
PESP6	Activos de nacionalidad extranjera por nacionalidad agregada. España
PESP7	Ocupados de nacionalidad extranjera por nacionalidad agregada. España.
PESP8	Parados de nacionalidad extranjera por nacionalidad agregada. España.

Tasas

Comunidad de Madrid

TCM1	Tasas de actividad, ocupación y paro por nacionalidad. Comunidad de Madrid
TCM2	Tasa de actividad en la población extranjera por nacionalidad agregada. Comunidad de Madrid
TCM3	Tasa de ocupación en la población extranjera por nacionalidad agregada. Comunidad de Madrid.
TCM4	Tasa de paro en la población extranjera por nacionalidad agregada. Comunidad de Madrid.
TCM5	Tasa de actividad en la población extranjera por los principales países ^(*) . Comunidad de Madrid.

España

TESP1	Tasas de actividad, ocupación y paro por nacionalidad. España
TESP2	Tasa de actividad en población extranjera por nacionalidad agregada. España
TESP3	Tasa de ocupación en la población extranjera por nacionalidad agregada. España
TESP4	Tasa de paro de la población extranjera por nacionalidad agregada. España

Series

Comunidad de Madrid

SCM1	Tasa de actividad por trimestre según nacionalidad. Comunidad de Madrid
SCM2	Tasa de paro por trimestre según nacionalidad. Comunidad de Madrid

España

SESP1	Tasa de actividad por trimestre según nacionalidad. España
SESP2	Tasa de paro por trimestre según nacionalidad. España

(*) Países con mayor aportación de población a la Comunidad de Madrid

Boletín EPA. Población extranjera. Tercer Trimestre 2019

Población de 16 y más años por nacionalidad. Comunidad de Madrid

Miles de personas

	3er.Trimestre 2018	2º.Trimestre 2019	3er.Trimestre 2019	Diferencia intertrimestral	Diferencia interanual
Total	5.428,33	5.500,74	5.532,26	31,5	103,9
Española	4.785,32	4.818,95	4.834,86	15,9	49,5
Extranjera	643,01	681,79	697,39	15,6	54,4

Fuente: Instituto de Estadística de la Comunidad de Madrid

Boletín EPA. Población extranjera. Tercer Trimestre 2019

Activos por nacionalidad. Comunidad de Madrid

Miles de personas

	3er.Trimestre 2018	2º.Trimestre 2019	3er.Trimestre 2019	Diferencia intertrimestral	Diferencia interanual
Total	3.394,12	3.457,64	3.450,21	-7,4	56,1
Española	2.878,08	2.915,95	2.909,63	-6,3	31,5
Extranjera	516,04	541,70	540,58	-1,1	24,5

Fuente: Instituto de Estadística de la Comunidad de Madrid

Boletín EPA. Población extranjera. Tercer Trimestre 2019

Ocupados por nacionalidad. Comunidad de Madrid

Miles de personas

	3er.Trimestre 2018	2º.Trimestre 2019	3er.Trimestre 2019	Diferencia intertrimestral	Diferencia interanual
Total	2.991,67	3.093,09	3.096,15	3,1	104,5
Española	2.565,16	2.639,65	2.632,90	-6,8	67,7
Extranjera	426,50	453,44	463,26	9,8	36,8

Fuente: Instituto de Estadística de la Comunidad de Madrid

Boletín EPA. Población extranjera. Tercer Trimestre 2019

Parados por nacionalidad. Comunidad de Madrid

Miles de personas

	3er.Trimestre 2018	2º.Trimestre 2019	3er.Trimestre 2019	Diferencia intertrimestral	Diferencia interanual
Total	402,46	364,55	354,05	-10,5	-48,4
Española	312,92	276,30	276,74	0,4	-36,2
Extranjera	89,53	88,26	77,32	-10,9	-12,2

Fuente: Instituto de Estadística de la Comunidad de Madrid

Boletín EPA. Población extranjera. Tercer Trimestre 2019

Población de 16 y más años de nacionalidad extranjera por nacionalidad agregada Comunidad de Madrid

Miles de personas

	3er.Trimestre 2018	2º.Trimestre 2019	3er.Trimestre 2019	Diferencia intertrimestral	Diferencia interanual
Total	643,01	681,79	697,39	15,6	54,4
UE-15	55,27	74,41	81,28	6,9	26,0
UE-25 (menos UE-15)	19,10	19,30	19,98	0,7	0,9
UE-27 (menos UE-25)	169,25	167,57	154,75	-12,8	-14,5
Resto de Europa	40,70	38,69	36,20	-2,5	-4,5
Magreb	56,22	46,22	51,20	5,0	-5,0
Resto de África	20,16	19,74	20,13	0,4	0,0
Sudamérica	169,02	187,89	201,55	13,7	32,5
Resto de América	63,95	68,72	78,30	9,6	14,4
Asia	49,33	59,24	54,01	-5,2	4,7

Fuente: Instituto de Estadística de la Comunidad de Madrid

Boletín EPA. Población extranjera. Tercer Trimestre 2019

Activos de nacionalidad extranjera por nacionalidad agregada. Comunidad de Madrid

Miles de personas

	3er.Trimestre 2018	2º.Trimestre 2019	3er.Trimestre 2019	Diferencia intertrimestral	Diferencia interanual
Total	516,04	541,70	540,58	-1,1	24,5
UE-15	45,83	58,74	63,03	4,3	17,2
UE-25 (menos UE-15)	15,42	16,25	15,74	-0,5	0,3
UE-27 (menos UE-25)	146,41	143,40	120,93	-22,5	-25,5
Resto de Europa	33,14	28,90	28,70	-0,2	-4,4
Magreb	40,17	31,02	26,21	-4,8	-14,0
Resto de África	14,96	16,35	15,37	-1,0	0,4
Sudamérica	133,73	145,16	165,08	19,9	31,3
Resto de América	47,51	56,06	63,26	7,2	15,7
Asia	38,85	45,81	42,26	-3,6	3,4

Fuente: Instituto de Estadística de la Comunidad de Madrid

Boletín EPA. Población extranjera. Tercer Trimestre 2019

Ocupados de nacionalidad extranjera por nacionalidad agregada. Comunidad de Madrid

Miles de personas

	3er.Trimestre 2018	2º.Trimestre 2019	3er.Trimestre 2019	Diferencia intertrimestral	Diferencia interanual
Total	426,50	453,44	463,26	9,8	36,8
UE-15	43,28	52,56	57,56	5,0	14,3
UE-25 (menos UE-15)	12,35	12,87	13,07	0,2	0,7
UE-27 (menos UE-25)	124,85	123,14	101,23	-21,9	-23,6
Resto de Europa	28,34	26,14	23,84	-2,3	-4,5
Magreb	24,45	20,30	19,04	-1,3	-5,4
Resto de África	10,39	10,43	9,39	-1,0	-1,0
Sudamérica	109,62	115,49	140,41	24,9	30,8
Resto de América	35,06	51,41	57,22	5,8	22,2
Asia	38,16	41,11	41,51	0,4	3,4

Fuente: Instituto de Estadística de la Comunidad de Madrid

Boletín EPA. Población extranjera. Tercer Trimestre 2019

Parados de nacionalidad extranjera por nacionalidad agregada. Comunidad de Madrid

Miles de personas

	3er.Trimestre 2018	2º.Trimestre 2019	3er.Trimestre 2019	Diferencia intertrimestral	Diferencia interanual
Total	89,53	88,26	77,32	-10,9	-12,2
UE-15	2,55	6,18	5,47	-0,7	2,9
UE-25 (menos UE-15)	3,07	3,38	2,67	-0,7	-0,4
UE-27 (menos UE-25)	21,56	20,26	19,71	-0,6	-1,9
Resto de Europa	4,81	2,77	4,86	2,1	0,1
Magreb	15,72	10,72	7,18	-3,5	-8,5
Resto de África	4,57	5,92	5,98	0,1	1,4
Sudamérica	24,11	29,67	24,67	-5,0	0,6
Resto de América	12,46	4,65	6,04	1,4	-6,4
Asia	0,69	4,71	0,74	-4,0	0,1

Fuente: Instituto de Estadística de la Comunidad de Madrid

Boletín EPA. Población extranjera. Tercer Trimestre 2019

Población de 16 y más años de nacionalidad extranjera por los principales países⁽¹⁾ Comunidad de Madrid

Miles de personas

	3er.Trimestre 2018	2º.Trimestre 2019	3er.Trimestre 2019	Diferencia intertrimestral	Diferencia interanual
Total	643,01	681,79	697,39	15,6	54,4
Rumanía	150,76	142,35	133,09	-9,3	-17,7
Marruecos	54,46	43,88	48,65	4,8	-5,8
Venezuela	24,72	35,43	41,16	5,7	16,4
Ecuador	34,84	37,01	37,35	0,3	2,5
Perú	30,37	28,99	36,46	7,5	6,1
China, incluyendo Hong-Kong y Macao	30,56	33,38	35,68	2,3	5,1
Colombia	24,23	28,01	32,71	4,7	8,5
Ucrania	27,42	24,91	30,27	5,4	2,8
Honduras	28,05	23,08	24,02	0,9	-4,0
Italia	14,79	19,94	23,61	3,7	8,8

(1) Países con mayor aportación de población a la Comunidad de Madrid

Fuente: Instituto de Estadística de la Comunidad de Madrid

Boletín EPA. Población extranjera. Tercer Trimestre 2019

Activos de nacionalidad extranjera por los principales países⁽¹⁾. Comunidad de Madrid

Miles de personas

	3er.Trimestre 2018	2º.Trimestre 2019	3er.Trimestre 2019	Diferencia intertrimestral	Diferencia interanual
Total	516,04	541,70	540,58	-1,1	24,5
Rumanía	130,47	123,59	107,51	-16,1	-23,0
Marruecos	38,40	29,47	25,27	-4,2	-13,1
Venezuela	15,16	19,75	27,84	8,1	12,7
Ecuador	28,86	31,28	31,90	0,6	3,0
Perú	22,75	25,49	29,16	3,7	6,4
China, incluyendo Hong-Kong y Macao	24,20	27,19	27,96	0,8	3,8
Colombia	18,96	22,10	29,80	7,7	10,8
Ucrania	22,86	19,44	25,35	5,9	2,5
Honduras	23,18	20,59	20,53	-0,1	-2,6
Italia	12,29	17,02	19,64	2,6	7,4

(1) Países con mayor aportación de población a la Comunidad de Madrid

Boletín EPA. Población extranjera. Tercer Trimestre 2019

Población de 16 y más años por nacionalidad. España

Miles de personas

	3er.Trimestre 2018	2º.Trimestre 2019	3er.Trimestre 2019	Diferencia intertrimestral	Diferencia interanual
Total	38.912,40	39.213,12	39.322,04	108,9	409,6
Española	34.951,63	35.036,13	35.071,04	34,9	119,4
Extranjera	3.960,77	4.176,99	4.251,01	74,0	290,2

Fuente: Instituto de Estadística de la Comunidad de Madrid

Boletín EPA. Población extranjera. Tercer Trimestre 2019

Activos por nacionalidad. España

Miles de personas

	3er.Trimestre 2018	2º.Trimestre 2019	3er.Trimestre 2019	Diferencia intertrimestral	Diferencia interanual
Total	22.853,96	23.035,54	23.088,70	53,2	234,7
Española	20.040,96	20.035,40	20.077,49	42,1	36,5
Extranjera	2.812,99	3.000,14	3.011,22	11,1	198,2

Fuente: Instituto de Estadística de la Comunidad de Madrid

Boletín EPA. Población extranjera. Tercer Trimestre 2019

Ocupados por nacionalidad. España

Miles de personas

	3er.Trimestre 2018	2º.Trimestre 2019	3er.Trimestre 2019	Diferencia intertrimestral	Diferencia interanual
Total	19.527,98	19.804,91	19.874,32	69,4	346,3
Española	17.295,67	17.412,72	17.445,48	32,8	149,8
Extranjera	2.232,31	2.392,19	2.428,84	36,7	196,5

Fuente: Instituto de Estadística de la Comunidad de Madrid

Boletín EPA. Población extranjera. Tercer Trimestre 2019

Parados por nacionalidad. España

Miles de personas

	3er.Trimestre 2018	2º.Trimestre 2019	3er.Trimestre 2019	Diferencia intertrimestral	Diferencia interanual
Total	3.325,98	3.230,63	3.214,38	-16,2	-111,6
Española	2.745,29	2.622,67	2.632,01	9,3	-113,3
Extranjera	580,68	607,96	582,38	-25,6	1,7

Fuente: Instituto de Estadística de la Comunidad de Madrid

Boletín EPA. Población extranjera. Tercer Trimestre 2019

Población de 16 y más años de nacionalidad extranjera por nacionalidad agregada. España

Miles de personas

	3er.Trimestre 2018	2º.Trimestre 2019	3er.Trimestre 2019	Diferencia intertrimestral	Diferencia interanual
Total	3.960,77	4.176,99	4.251,01	74,0	290,2
UE-15	668,36	706,36	750,46	44,1	82,1
UE-25 (menos UE-15)	79,43	100,05	104,87	4,8	25,4
UE-27 (menos UE-25)	731,53	747,31	726,50	-20,8	-5,0
Resto de Europa	236,72	262,22	269,97	7,7	33,2
África	806,74	854,44	855,15	0,7	48,4
Sudamérica	881,38	894,49	911,24	16,8	29,9
Resto de América	262,17	287,30	289,50	2,2	27,3
Asia	288,84	321,64	338,36	16,7	49,5
Oceanía	3,88	1,98	2,01	0,0	-1,9
Apatridas	1,72	1,20	2,95	1,8	1,2

Fuente: Instituto de Estadística de la Comunidad de Madrid

Boletín EPA. Población extranjera. Tercer Trimestre 2019

Activos de nacionalidad extranjera por nacionalidad agregada. España

Miles de personas

	3er.Trimestre 2018	2º.Trimestre 2019	3er.Trimestre 2019	Diferencia intertrimestral	Diferencia interanual
Total	2.812,99	3.000,14	3.011,22	11,1	198,2
UE-15	391,85	422,51	449,18	26,7	57,3
UE-25 (menos UE-15)	56,23	83,06	80,62	-2,4	24,4
UE-27 (menos UE-25)	580,64	610,35	568,68	-41,7	-12,0
Resto de Europa	162,83	183,06	186,70	3,6	23,9
África	536,06	556,49	553,71	-2,8	17,6
Sudamérica	684,30	691,83	704,80	13,0	20,5
Resto de América	190,55	228,03	227,84	-0,2	37,3
Asia	206,51	222,89	236,03	13,1	29,5
Oceanía	3,17	1,50	1,48	0,0	-1,7
Apatridas	0,83	0,43	2,18	1,8	1,3

Fuente: Instituto de Estadística de la Comunidad de Madrid

Boletín EPA. Población extranjera. Tercer Trimestre 2019

Ocupados de nacionalidad extranjera por nacionalidad agregada. España

Miles de personas

	3er.Trimestre 2018	2º.Trimestre 2019	3er.Trimestre 2019	Diferencia intertrimestral	Diferencia interanual
Total	2.232,31	2.392,19	2.428,84	36,7	196,5
UE-15	339,80	369,84	398,80	29,0	59,0
UE-25 (menos UE-15)	45,94	71,59	70,10	-1,5	24,2
UE-27 (menos UE-25)	464,57	509,94	468,32	-41,6	3,7
Resto de Europa	137,27	155,38	158,03	2,7	20,8
África	358,20	374,64	370,40	-4,2	12,2
Sudamérica	550,46	538,18	568,55	30,4	18,1
Resto de América	150,69	178,85	185,33	6,5	34,6
Asia	183,21	192,37	206,84	14,5	23,6
Oceanía	2,16	1,39	1,48	0,1	-0,7

Fuente: Instituto de Estadística de la Comunidad de Madrid

Boletín EPA. Población extranjera. Tercer Trimestre 2019

Parados de nacionalidad extranjera por nacionalidad agregada. España

Miles de personas

	3er.Trimestre 2018	2º.Trimestre 2019	3er.Trimestre 2019	Diferencia intertrimestral	Diferencia interanual
Total	580,68	607,96	582,38	-25,6	1,7
UE-15	52,05	52,67	50,38	-2,3	-1,7
UE-25 (menos UE-15)	10,29	11,47	10,52	-0,9	0,2
UE-27 (menos UE-25)	116,07	100,41	100,36	-0,1	-15,7
Resto de Europa	25,57	27,67	28,67	1,0	3,1
África	177,86	181,85	183,31	1,5	5,4
Sudamérica	133,84	153,65	136,25	-17,4	2,4
Resto de América	39,86	49,18	42,51	-6,7	2,6
Asia	24,31	30,61	29,19	-1,4	4,9
Apatridas	0,83	0,43	1,19	0,8	0,4

Fuente: Instituto de Estadística de la Comunidad de Madrid

Boletín EPA. Población extranjera. Tercer Trimestre 2019

Tasas de actividad, ocupación y paro por nacionalidad. Comunidad de Madrid

Porcentaje

	1er.Trimestre 2018	2º.Trimestre 2019	3er.Trimestre 2019	Diferencia intertrimestral	Diferencia interanual
Tasa de actividad					
Total	62,53	62,86	62,37	-0,49	-0,16
Española	60,14	60,51	60,18	-0,33	0,04
Extranjera	80,25	79,45	77,51	-1,94	-2,74
Tasa de ocupación					
Total	55,11	56,23	55,97	-0,26	0,85
Española	53,60	54,78	54,46	-0,32	0,85
Extranjera	66,33	66,51	66,43	-0,08	0,10
Tasa de paro					
Total	11,86	10,54	10,26	-0,28	-1,60
Española	10,87	9,48	9,51	0,04	-1,36
Extranjera	17,35	16,29	14,30	-1,99	-3,05

Fuente: Instituto de Estadística de la Comunidad de Madrid

Boletín EPA. Población extranjera. Tercer Trimestre 2019

Tasa de actividad en la población extranjera por nacionalidad agregada. Comunidad de Madrid

Porcentaje

	3er.Trimestre 2018	2º.Trimestre 2019	3er.Trimestre 2019	Diferencia intertrimestral	Diferencia interanual
Total	80,25	79,45	77,51	-1,94	-2,74
UE-15	82,92	78,94	77,54	-1,41	-5,38
UE-25 (menos UE-15)	80,73	84,20	78,77	-5,43	-1,97
UE-27 (menos UE-25)	86,50	85,57	78,15	-7,43	-8,35
Resto de Europa	81,42	74,70	79,28	4,58	-2,14
Magreb	71,45	67,11	51,20	-15,91	-20,25
Resto de África	74,21	82,84	76,35	-6,49	2,14
Sudamérica	79,12	77,26	81,91	4,65	2,78
Resto de América	74,30	81,58	80,79	-0,79	6,49
Asia	78,77	77,33	78,25	0,91	-0,52

Fuente: Instituto de Estadística de la Comunidad de Madrid

Boletín EPA. Población extranjera. Tercer Trimestre 2019

Tasa de ocupación en la población extranjera por nacionalidad agregada. Comunidad de Madrid

Porcentaje

	3er.Trimestre 2018	2º.Trimestre 2019	3er.Trimestre 2019	Diferencia intertrimestral	Diferencia interanual
Total	66,33	66,51	66,43	-0,08	0,10
UE-15	78,31	70,64	70,81	0,17	-7,50
UE-25 (menos UE-15)	64,67	66,69	65,40	-1,28	0,73
UE-27 (menos UE-25)	73,77	73,48	65,41	-8,07	-8,35
Resto de Europa	69,62	67,55	65,86	-1,69	-3,76
Magreb	43,50	43,91	37,18	-6,73	-6,31
Resto de África	51,53	52,85	46,63	-6,22	-4,89
Sudamérica	64,86	61,47	69,67	8,20	4,81
Resto de América	54,82	74,82	73,08	-1,74	18,26
Asia	77,37	69,39	76,87	7,48	-0,50

Fuente: Instituto de Estadística de la Comunidad de Madrid

Boletín EPA. Población extranjera. Tercer Trimestre 2019

Tasa de paro en la población extranjera por nacionalidad agregada. Comunidad de Madrid

Porcentaje

	3er.Trimestre 2018	2º.Trimestre 2019	3er.Trimestre 2019	Diferencia intertrimestral	Diferencia interanual
Total	17,35	16,29	14,30	-1,99	-3,05
UE-15	5,56	10,52	8,68	-1,84	3,12
UE-25 (menos UE-15)	19,89	20,80	16,97	-3,83	-2,93
UE-27 (menos UE-25)	14,73	14,13	16,29	2,17	1,57
Resto de Europa	14,50	9,57	16,93	7,36	2,43
Magreb	39,13	34,57	27,38	-7,19	-11,75
Resto de África	30,56	36,19	38,92	2,72	8,35
Sudamérica	18,03	20,44	14,94	-5,50	-3,09
Resto de América	26,22	8,29	9,55	1,26	-16,67
Asia	1,78	10,28	1,76	-8,51	-0,02

Fuente: Instituto de Estadística de la Comunidad de Madrid

Boletín EPA. Población extranjera. Tercer Trimestre 2019

Tasa de actividad en la población extranjera por los principales países⁽¹⁾

Comunidad de Madrid

Porcentaje

	3er.Trimestre 2018	2º.Trimestre 2019	3er.Trimestre 2019	Diferencia intertrimestral	Diferencia interanual
Total	80,25	79,45	77,51	-1,94	-2,74
Rumanía	86,54	86,82	80,78	-6,04	-5,76
Marruecos	70,52	67,17	51,95	-15,23	-18,58
Venezuela	61,34	55,75	67,64	11,89	6,29
Ecuador	82,84	84,53	85,40	0,88	2,56
Perú	74,92	87,91	79,96	-7,95	5,04
China, incluyendo Hong-Kong y Macao	79,21	81,46	78,36	-3,10	-0,85
Colombia	78,27	78,91	91,11	12,20	12,84
Ucrania	83,36	78,04	83,75	5,71	0,39
Honduras	76,20	89,24	85,50	-3,74	9,29
Italia	83,06	85,35	83,18	-2,17	0,11

(1) Países con mayor aportación de población a la Comunidad de Madrid

Fuente: Instituto de Estadística de la Comunidad de Madrid

Boletín EPA. Población extranjera. Tercer Trimestre 2019

Tasas de actividad, ocupación y paro por nacionalidad. España

Porcentaje

	3er. Trimestre 2018	2º. Trimestre 2019	3er. Trimestre 2019	Diferencia intertrimestral	Diferencia interanual
Tasa de actividad					
Total	58,73	58,74	58,72	-0,03	-0,01
Española	57,34	57,18	57,25	0,06	-0,09
Extranjera	71,02	71,83	70,84	-0,99	-0,19
Tasa de ocupación					
Total	50,18	50,51	50,54	0,04	0,36
Española	49,48	49,70	49,74	0,04	0,26
Extranjera	56,36	57,27	57,14	-0,13	0,78
Tasa de paro					
Total	14,55	14,02	13,92	-0,10	-0,63
Española	13,70	13,09	13,11	0,02	-0,59
Extranjera	20,64	20,26	19,34	-0,92	-1,30

Fuente: Instituto de Estadística de la Comunidad de Madrid

Boletín EPA. Población extranjera. Tercer Trimestre 2019

Tasa de actividad en población extranjera por nacionalidad agregada. España

Porcentaje

	3er.Trimestre 2018	2º.Trimestre 2019	3er.Trimestre 2019	Diferencia intertrimestral	Diferencia interanual
Total	71,02	71,83	70,84	-0,99	-0,19
UE-15	58,63	59,81	59,85	0,04	1,23
UE-25 (menos UE-15)	70,79	83,02	76,88	-6,14	6,09
UE-27 (menos UE-25)	79,37	81,67	78,28	-3,40	-1,10
Resto de Europa	68,79	69,81	69,16	-0,65	0,37
África	66,45	65,13	64,75	-0,38	-1,70
Sudamérica	77,64	77,34	77,35	0,00	-0,29
Resto de América	72,68	79,37	78,70	-0,67	6,02
Asia	71,50	69,30	69,76	0,46	-1,74
Oceanía	81,80	75,38	73,50	-1,88	-8,30

Fuente: Instituto de Estadística de la Comunidad de Madrid

Boletín EPA. Población extranjera. Tercer Trimestre 2019

Tasa de ocupación en la población extranjera por nacionalidad agregada. España

Porcentaje

	3er.Trimestre 2018	2º.Trimestre 2019	3er.Trimestre 2019	Diferencia intertrimestral	Diferencia interanual
Total	56,36	57,27	57,14	-0,13	0,78
UE-15	50,84	52,36	53,14	0,78	2,30
UE-25 (menos UE-15)	57,84	71,55	66,85	-4,71	9,01
UE-27 (menos UE-25)	63,51	68,24	64,46	-3,77	0,96
Resto de Europa	57,99	59,26	58,54	-0,72	0,55
África	44,40	43,85	43,31	-0,53	-1,09
Sudamérica	62,45	60,17	62,39	2,23	-0,06
Resto de América	57,48	62,25	64,02	1,77	6,54
Asia	63,43	59,81	61,13	1,32	-2,30
Oceanía	55,75	70,28	73,50	3,21	17,74

Fuente: Instituto de Estadística de la Comunidad de Madrid

Boletín EPA. Población extranjera. Tercer Trimestre 2019

Tasa de paro de la población extranjera por nacionalidad agregada. España

Porcentaje

	3er.Trimestre 2018	2º.Trimestre 2019	3er.Trimestre 2019	Diferencia intertrimestral	Diferencia interanual
Total	20,64	20,26	19,34	-0,92	-1,30
UE-15	13,28	12,47	11,22	-1,25	-2,07
UE-25 (menos UE-15)	18,29	13,81	13,05	-0,76	-5,24
UE-27 (menos UE-25)	19,99	16,45	17,65	1,20	-2,34
Resto de Europa	15,70	15,12	15,35	0,24	-0,35
África	33,18	32,68	33,11	0,43	-0,07
Sudamérica	19,56	22,21	19,33	-2,88	-0,23
Resto de América	20,92	21,57	18,66	-2,91	-2,26
Asia	11,77	13,73	12,37	-1,37	0,60

Fuente: Instituto de Estadística de la Comunidad de Madrid

Boletín EPA. Población extranjera. Tercer Trimestre 2019

Tasa de actividad por trimestre según nacionalidad. Comunidad de Madrid

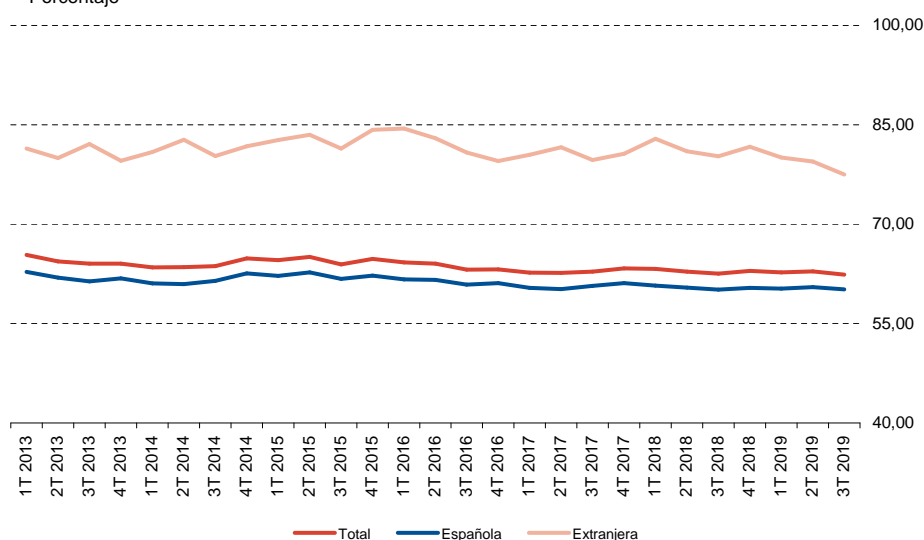
Porcentaje

	Total	Española	Extranjera
1T 2013	65,38	62,79	81,43
2T 2013	64,38	61,95	79,98
3T 2013	64,04	61,38	82,08
4T 2013	64,05	61,84	79,59
1T 2014	63,47	61,08	80,91
2T 2014	63,50	60,94	82,72
3T 2014	63,65	61,46	80,29
4T 2014	64,82	62,58	81,77
1T 2015	64,56	62,21	82,69
2T 2015	65,06	62,72	83,51
3T 2015	63,93	61,75	81,43
4T 2015	64,75	62,25	84,23
1T 2016	64,24	61,66	84,42
2T 2016	64,03	61,60	82,97
3T 2016	63,15	60,89	80,80
4T 2016	63,18	61,10	79,53
1T 2017	62,67	60,39	80,46
2T 2017	62,64	60,20	81,61
3T 2017	62,85	60,68	79,70
4T 2017	63,32	61,10	80,63
1T 2018	63,27	60,72	82,90
2T 2018	62,84	60,44	81,02
3T 2018	62,53	60,14	80,25
4T 2018	62,94	60,38	81,70
1T 2019	62,71	60,29	80,06
2T 2019	62,86	60,51	79,45
3T 2019	62,37	60,18	77,51

Fuente: Instituto de Estadística de la Comunidad de Madrid

Tasa de actividad por trimestre según nacionalidad

Porcentaje



Fuente: Instituto de Estadística de la Comunidad de Madrid

Boletín EPA. Población extranjera. Tercer Trimestre 2019

Tasa de paro por trimestre según nacionalidad. Comunidad de Madrid

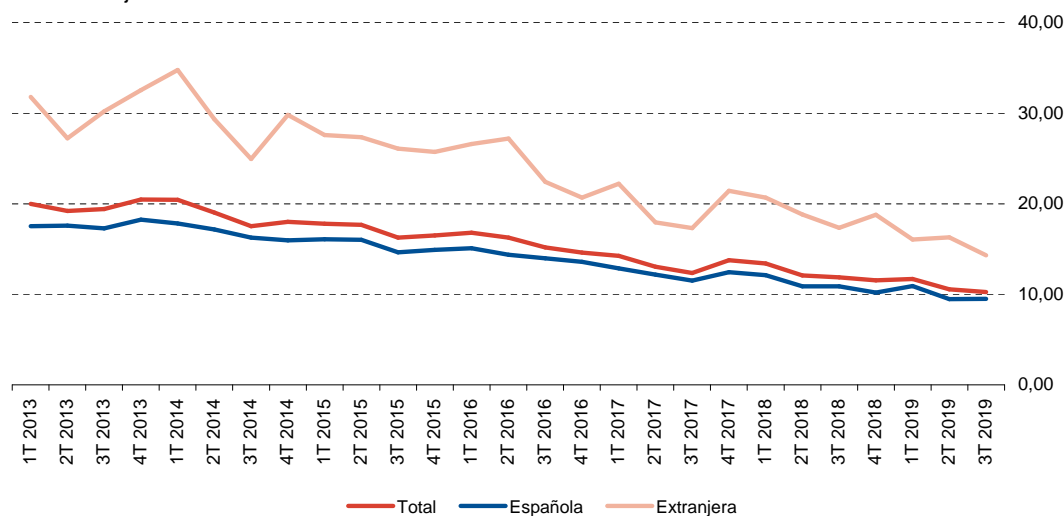
Porcentaje

	Total	Española	Extranjera
1T 2013	19,99	17,52	31,79
2T 2013	19,20	17,59	27,23
3T 2013	19,41	17,28	30,19
4T 2013	20,45	18,23	32,54
1T 2014	20,45	17,83	34,77
2T 2014	19,03	17,17	29,34
3T 2014	17,53	16,25	24,95
4T 2014	18,00	15,97	29,80
1T 2015	17,79	16,09	27,60
2T 2015	17,66	16,03	27,36
3T 2015	16,27	14,65	26,08
4T 2015	16,51	14,91	25,71
1T 2016	16,81	15,10	26,60
2T 2016	16,25	14,36	27,21
3T 2016	15,19	13,96	22,42
4T 2016	14,60	13,59	20,69
1T 2017	14,23	12,87	22,21
2T 2017	13,04	12,18	17,95
3T 2017	12,35	11,52	17,31
4T 2017	13,75	12,45	21,43
1T 2018	13,40	12,10	20,69
2T 2018	12,08	10,88	18,82
3T 2018	11,86	10,87	17,35
4T 2018	11,54	10,20	18,78
1T 2019	11,70	10,90	16,06
2T 2019	10,54	9,48	16,29
3T 2019	10,26	9,51	14,30

Fuente: Instituto de Estadística de la Comunidad de Madrid

Tasa de paro por trimestre según nacionalidad

Porcentaje



Fuente: Instituto de Estadística de la Comunidad de Madrid

Boletín EPA. Población extranjera. Tercer Trimestre 2019

Tasa de actividad por trimestre según nacionalidad. España

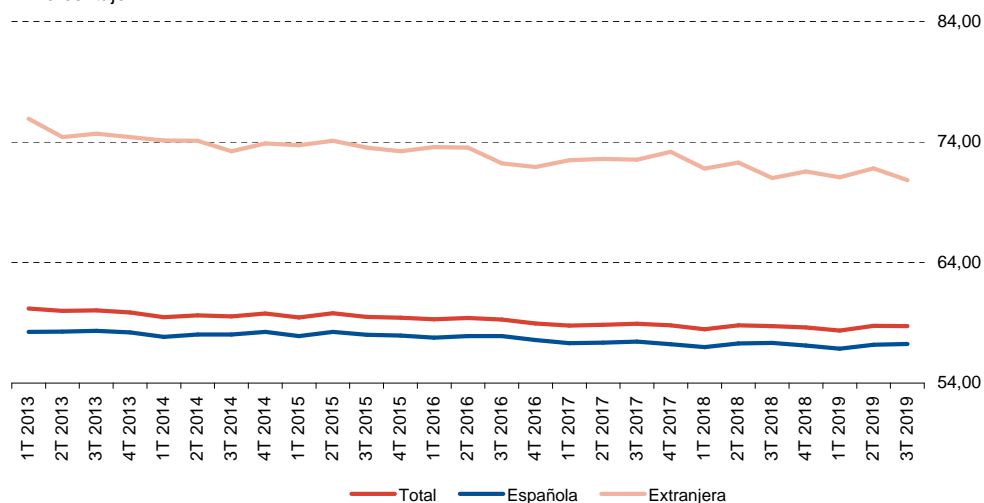
Porcentaje

	Total	Española	Extranjera
1T 2013	60,18	58,24	75,93
2T 2013	60,00	58,27	74,41
3T 2013	60,04	58,33	74,70
4T 2013	59,86	58,20	74,41
1T 2014	59,46	57,84	74,13
2T 2014	59,63	58,04	74,10
3T 2014	59,53	58,02	73,24
4T 2014	59,77	58,24	73,89
1T 2015	59,45	57,91	73,74
2T 2015	59,79	58,25	74,10
3T 2015	59,50	58,00	73,55
4T 2015	59,43	57,95	73,24
1T 2016	59,29	57,76	73,58
2T 2016	59,41	57,90	73,54
3T 2016	59,28	57,90	72,23
4T 2016	58,95	57,57	71,94
1T 2017	58,78	57,32	72,50
2T 2017	58,84	57,36	72,60
3T 2017	58,92	57,45	72,53
4T 2017	58,80	57,23	73,19
1T 2018	58,46	56,99	71,81
2T 2018	58,80	57,29	72,30
3T 2018	58,73	57,34	71,02
4T 2018	58,61	57,12	71,55
1T 2019	58,35	56,86	71,07
2T 2019	58,74	57,18	71,83
3T 2019	58,72	57,25	70,84

Fuente: Instituto de Estadística de la Comunidad de Madrid

Tasa de actividad por trimestre según nacionalidad

Porcentaje



Fuente: Instituto de Estadística de la Comunidad de Madrid

Boletín EPA. Población extranjera. Tercer Trimestre 2019

Tasa de paro por trimestre según nacionalidad. España

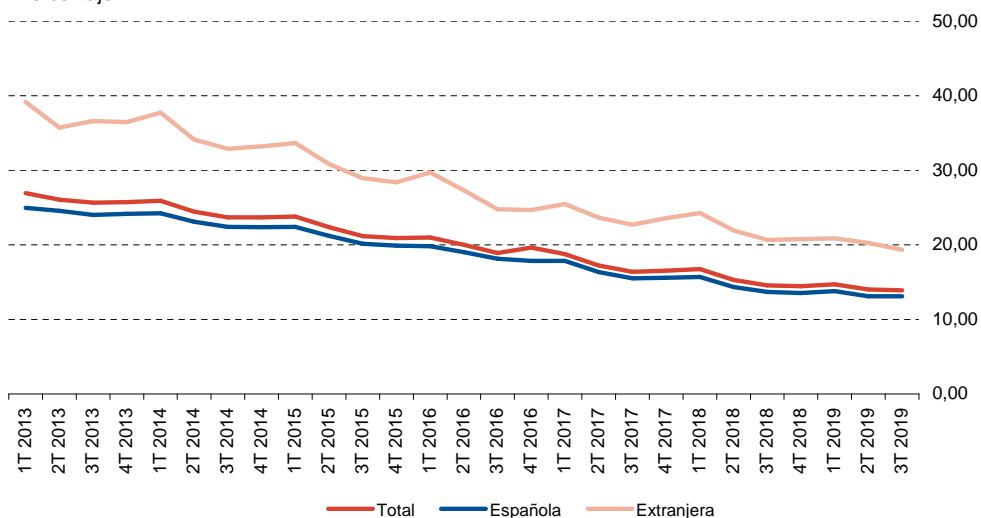
Porcentaje

	Total	Española	Extranjera
1T 2013	26,94	24,98	39,16
2T 2013	26,06	24,58	35,74
3T 2013	25,65	24,01	36,61
4T 2013	25,73	24,17	36,45
1T 2014	25,93	24,25	37,72
2T 2014	24,47	23,11	34,14
3T 2014	23,67	22,40	32,87
4T 2014	23,70	22,39	33,22
1T 2015	23,78	22,42	33,65
2T 2015	22,37	21,22	30,84
3T 2015	21,18	20,13	28,94
4T 2015	20,90	19,89	28,38
1T 2016	21,00	19,81	29,72
2T 2016	20,00	19,01	27,31
3T 2016	18,91	18,13	24,78
4T 2016	19,63	17,83	24,66
1T 2017	18,75	17,85	25,46
2T 2017	17,22	16,35	23,65
3T 2017	16,38	15,52	22,70
4T 2017	16,55	15,57	23,57
1T 2018	16,74	15,70	24,28
2T 2018	15,28	14,35	21,92
3T 2018	14,55	13,70	20,64
4T 2018	14,45	13,54	20,77
1T 2019	14,70	13,79	20,86
2T 2019	14,02	13,09	20,26
3T 2019	13,92	13,11	19,34

Fuente: Instituto de Estadística de la Comunidad de Madrid

Tasa de paro por trimestre según nacionalidad

Porcentaje



Fuente: Instituto de Estadística de la Comunidad de Madrid



**Comunidad
de Madrid**

Dirección General de Estadística
VICEPRESIDENCIA,
CONSEJERÍA DE DEPORTES,
TRANSPARENCIA Y
PORTAVOCÍA DEL GOBIERNO