

Boletín de Población Activa
Población Extranjera
Tercer Trimestre de 2014

Índice

Datos poblacionales

Comunidad de Madrid

PCM1	Población de 16 y más años por nacionalidad. Comunidad de Madrid
PCM2	Activos por nacionalidad. Comunidad de Madrid
PCM3	Ocupados por nacionalidad. Comunidad de Madrid
PCM4	Parados por nacionalidad. Comunidad de Madrid
PCM5	Población de 16 y más años de nacionalidad extranjera por nacionalidad agregada. Comunidad de Madrid
PCM6	Activos de nacionalidad extranjera por nacionalidad agregada. Comunidad de Madrid
PCM7	Ocupados de nacionalidad extranjera por nacionalidad agregada. Comunidad de Madrid
PCM8	Parados de nacionalidad extranjera por nacionalidad agregada. Comunidad de Madrid
PCM9	Población de 16 y más años de nacionalidad extranjera por los principales países ^(*) . Comunidad de Madrid
PCM10	Activos de nacionalidad extranjera por los principales países ^(*) . Comunidad de Madrid

España

PESP1	Población de 16 y más años por nacionalidad. España
PESP2	Activos por nacionalidad. España
PESP3	Ocupados por nacionalidad. España
PESP4	Parados por nacionalidad. España
PESP5	Población de 16 y más años de nacionalidad extranjera por nacionalidad agregada. España
PESP6	Activos de nacionalidad extranjera por nacionalidad agregada. España
PESP7	Ocupados de nacionalidad extranjera por nacionalidad agregada. España.
PESP8	Parados de nacionalidad extranjera por nacionalidad agregada. España.

Tasas

Comunidad de Madrid

TCM1	Tasas de actividad, ocupación y paro por nacionalidad. Comunidad de Madrid
TCM2	Tasa de actividad en la población extranjera por nacionalidad agregada. Comunidad de Madrid
TCM3	Tasa de ocupación en la población extranjera por nacionalidad agregada. Comunidad de Madrid.
TCM4	Tasa de paro en la población extranjera por nacionalidad agregada. Comunidad de Madrid.
TCM5	Tasa de actividad en la población extranjera por los principales países ^(*) . Comunidad de Madrid.

España

TESP1	Tasas de actividad, ocupación y paro por nacionalidad. España
TESP2	Tasa de actividad en población extranjera por nacionalidad agregada. España
TESP3	Tasa de ocupación en la población extranjera por nacionalidad agregada. España
TESP4	Tasa de paro de la población extranjera por nacionalidad agregada. España

Series

Comunidad de Madrid

SCM1	Tasa de actividad por trimestre según nacionalidad. Comunidad de Madrid
SCM2	Tasa de paro por trimestre según nacionalidad. Comunidad de Madrid

España

SESP1	Tasa de actividad por trimestre según nacionalidad. España
SESP2	Tasa de paro por trimestre según nacionalidad. España

(*) Países con mayor aportación de población a la Comunidad de Madrid

Boletín EPA. Población extranjera. Tercer Trimestre 2014

Población de 16 y más años por nacionalidad. Comunidad de Madrid

Miles de personas

	3er.Trimestre 2013	2º.Trimestre 2014	3er.Trimestre 2014	Diferencia intertrimestral	Diferencia interanual
Total	5.243,24	5.228,92	5.231,22	2,3	-12,0
Española	4.568,31	4.615,22	4.621,99	6,8	53,7
Extranjera	674,93	613,70	609,24	-4,5	-65,7

Fuente: Instituto de Estadística de la Comunidad de Madrid

Boletín EPA. Población extranjera. Tercer Trimestre 2014

Activos por nacionalidad. Comunidad de Madrid

Miles de personas

	3er.Trimestre 2013	2º.Trimestre 2014	3er.Trimestre 2014	Diferencia intertrimestral	Diferencia interanual
Total	3.358,03	3.320,27	3.329,80	9,5	-28,2
Española	2.804,02	2.812,65	2.840,67	28,0	36,6
Extranjera	554,01	507,63	489,13	-18,5	-64,9

Fuente: Instituto de Estadística de la Comunidad de Madrid

Boletín EPA. Población extranjera. Tercer Trimestre 2014

Ocupados por nacionalidad. Comunidad de Madrid

Miles de personas

	3er.Trimestre 2013	2º.Trimestre 2014	3er.Trimestre 2014	Diferencia intertrimestral	Diferencia interanual
Total	2.706,20	2.688,47	2.746,23	57,8	40,0
Española	2.319,47	2.329,78	2.379,13	49,4	59,7
Extranjera	386,73	358,69	367,10	8,4	-19,6

Fuente: Instituto de Estadística de la Comunidad de Madrid

Boletín EPA. Población extranjera. Tercer Trimestre 2014

Parados por nacionalidad. Comunidad de Madrid

Miles de personas

	3er.Trimestre 2013	2º.Trimestre 2014	3er.Trimestre 2014	Diferencia intertrimestral	Diferencia interanual
Total	651,83	631,80	583,57	-48,2	-68,3
Española	484,55	482,87	461,54	-21,3	-23,0
Extranjera	167,28	148,93	122,03	-26,9	-45,2

Fuente: Instituto de Estadística de la Comunidad de Madrid

Boletín EPA. Población extranjera. Tercer Trimestre 2014

Población de 16 y más años de nacionalidad extranjera por nacionalidad agregada Comunidad de Madrid

Miles de personas

	3er.Trimestre 2013	2º.Trimestre 2014	3er.Trimestre 2014	Diferencia intertrimestral	Diferencia interanual
Total	674,93	613,70	609,24	-4,5	-65,7
UE-15	67,65	59,24	74,69	15,4	7,0
UE-25 (menos UE-15)	19,86	16,55	7,70	-8,8	-12,2
UE-27 (menos UE-25)	124,96	142,25	137,59	-4,7	12,6
Resto de Europa	31,98	42,50	44,03	1,5	12,0
Magreb	79,53	73,29	61,71	-11,6	-17,8
Resto de África	21,77	12,39	13,84	1,4	-7,9
Sudamérica	221,77	154,01	168,20	14,2	-53,6
Resto de América	50,32	47,08	44,27	-2,8	-6,0
Asia	55,60	66,38	54,95	-11,4	-0,7

Fuente: Instituto de Estadística de la Comunidad de Madrid

Boletín EPA. Población extranjera. Tercer Trimestre 2014

Activos de nacionalidad extranjera por nacionalidad agregada. Comunidad de Madrid

Miles de personas

	3er.Trimestre 2013	2º.Trimestre 2014	3er.Trimestre 2014	Diferencia intertrimestral	Diferencia interanual
Total	554,01	507,63	489,13	-18,5	-64,9
UE-15	57,74	48,50	61,16	12,7	3,4
UE-25 (menos UE-15)	17,57	14,58	6,39	-8,2	-11,2
UE-27 (menos UE-25)	109,46	129,30	124,98	-4,3	15,5
Resto de Europa	27,10	29,27	35,15	5,9	8,0
Magreb	57,12	51,14	37,97	-13,2	-19,1
Resto de África	16,97	9,92	13,19	3,3	-3,8
Sudamérica	178,51	123,73	132,39	8,7	-46,1
Resto de América	40,33	45,35	33,34	-12,0	-7,0
Asia	47,71	55,84	43,43	-12,4	-4,3

Fuente: Instituto de Estadística de la Comunidad de Madrid

Boletín EPA. Población extranjera. Tercer Trimestre 2014

Ocupados de nacionalidad extranjera por nacionalidad agregada. Comunidad de Madrid

Miles de personas

	3er.Trimestre 2013	2º.Trimestre 2014	3er.Trimestre 2014	Diferencia intertrimestral	Diferencia interanual
Total	386,73	358,69	367,10	8,4	-19,6
UE-15	55,49	44,48	53,57	9,1	-1,9
UE-25 (menos UE-15)	13,43	13,44	4,30	-9,1	-9,1
UE-27 (menos UE-25)	77,52	74,32	83,68	9,4	6,2
Resto de Europa	19,80	26,83	28,31	1,5	8,5
Magreb	22,21	25,94	16,26	-9,7	-5,9
Resto de África	5,65	5,41	5,80	0,4	0,2
Sudamérica	123,74	85,85	106,69	20,8	-17,1
Resto de América	29,84	35,20	29,93	-5,3	0,1
Asia	39,04	47,22	37,42	-9,8	-1,6

Fuente: Instituto de Estadística de la Comunidad de Madrid

Boletín EPA. Población extranjera. Tercer Trimestre 2014

Parados de nacionalidad extranjera por nacionalidad agregada. Comunidad de Madrid

Miles de personas

	3er.Trimestre 2013	2º.Trimestre 2014	3er.Trimestre 2014	Diferencia intertrimestral	Diferencia interanual
Total	167,28	148,93	122,03	-26,9	-45,2
UE-15	2,25	4,01	7,59	3,6	5,3
UE-25 (menos UE-15)	4,14	1,14	2,08	0,9	-2,1
UE-27 (menos UE-25)	31,94	54,98	41,30	-13,7	9,4
Resto de Europa	7,30	2,44	6,83	4,4	-0,5
Magreb	34,91	25,19	21,71	-3,5	-13,2
Resto de África	11,32	4,52	7,39	2,9	-3,9
Sudamérica	54,77	37,88	25,70	-12,2	-29,1
Resto de América	10,50	10,15	3,41	-6,7	-7,1
Asia	8,66	8,62	6,02	-2,6	-2,6

Fuente: Instituto de Estadística de la Comunidad de Madrid

Boletín EPA. Población extranjera. Tercer Trimestre 2014

Población de 16 y más años de nacionalidad extranjera por los principales países⁽¹⁾ Comunidad de Madrid

Miles de personas

	3er. Trimestre 2013	2º. Trimestre 2014	3er. Trimestre 2014	Diferencia intertrimestral	Diferencia interanual
Total	674,93	613,70	609,24	-4,5	-65,7
Rumanía	111,47	128,07	117,53	-10,5	6,1
Marruecos	77,93	71,39	59,48	-11,9	-18,4
Ecuador	29,74	31,48	31,77	0,3	2,0
Paraguay	35,40	16,02	30,25	14,2	-5,1
Ucrania	20,92	31,04	28,90	-2,1	8,0
China, incluyendo Hong-Kong y Macao	27,30	27,36	25,33	-2,0	-2,0
Perú	40,79	31,52	24,92	-6,6	-15,9
Italia	12,51	12,69	24,38	11,7	11,9
Bolivia	18,20	18,30	24,32	6,0	6,1
Colombia	53,16	21,98	20,53	-1,5	-32,6

(1) Países con mayor aportación de población a la Comunidad de Madrid

Fuente: Instituto de Estadística de la Comunidad de Madrid

Boletín EPA. Población extranjera. Tercer Trimestre 2014

Activos de nacionalidad extranjera por los principales países⁽¹⁾. Comunidad de Madrid

Miles de personas

	3er. Trimestre 2013	2º. Trimestre 2014	3er. Trimestre 2014	Diferencia intertrimestral	Diferencia interanual
Total	554,01	507,63	489,13	-18,5	-64,9
Rumanía	98,08	116,64	107,57	-9,1	9,5
Marruecos	55,51	49,24	35,74	-13,5	-19,8
Ecuador	28,55	25,89	26,11	0,2	-2,4
Paraguay	22,59	11,24	21,62	10,4	-1,0
Ucrania	18,12	21,95	21,12	-0,8	3,0
China, incluyendo Hong-Kong y Macao	23,62	25,06	21,76	-3,3	-1,9
Perú	31,45	28,75	21,73	-7,0	-9,7
Italia	11,61	9,73	20,54	10,8	8,9
Bolivia	14,57	14,88	20,57	5,7	6,0
Colombia	43,24	16,99	17,18	0,2	-26,1

(1) Países con mayor aportación de población a la Comunidad de Madrid

Boletín EPA. Población extranjera. Tercer Trimestre 2014

Población de 16 y más años por nacionalidad. España

Miles de personas

	3er.Trimestre 2013	2º.Trimestre 2014	3er.Trimestre 2014	Diferencia intertrimestral	Diferencia interanual
Total	38.597,33	38.528,11	38.523,18	-4,9	-74,1
Española	34.571,16	34.700,41	34.720,35	19,9	149,2
Extranjera	4.026,17	3.827,70	3.802,84	-24,9	-223,3

Fuente: Instituto de Estadística de la Comunidad de Madrid

Boletín EPA. Población extranjera. Tercer Trimestre 2014

Activos por nacionalidad. España

Miles de personas

	3er.Trimestre 2013	2º.Trimestre 2014	3er.Trimestre 2014	Diferencia intertrimestral	Diferencia interanual
Total	23.173,40	22.975,87	22.931,67	-44,2	-241,7
Española	20.165,80	20.139,62	20.146,47	6,9	-19,3
Extranjera	3.007,60	2.836,26	2.785,21	-51,1	-222,4

Fuente: Instituto de Estadística de la Comunidad de Madrid

Boletín EPA. Población extranjera. Tercer Trimestre 2014

Ocupados por nacionalidad. España

Miles de personas

	3er.Trimestre 2013	2º.Trimestre 2014	3er.Trimestre 2014	Diferencia intertrimestral	Diferencia interanual
Total	17.230,05	17.353,01	17.504,00	151,0	274,0
Española	15.323,52	15.485,01	15.634,24	149,2	310,7
Extranjera	1.906,53	1.868,01	1.869,77	1,8	-36,8

Fuente: Instituto de Estadística de la Comunidad de Madrid

Boletín EPA. Población extranjera. Tercer Trimestre 2014

Parados por nacionalidad. España

Miles de personas

	3er.Trimestre 2013	2º.Trimestre 2014	3er.Trimestre 2014	Diferencia intertrimestral	Diferencia interanual
Total	5.943,35	5.622,86	5.427,67	-195,2	-515,7
Española	4.842,28	4.654,61	4.512,23	-142,4	-330,0
Extranjera	1.101,08	968,25	915,44	-52,8	-185,6

Fuente: Instituto de Estadística de la Comunidad de Madrid

Boletín EPA. Población extranjera. Tercer Trimestre 2014

Población de 16 y más años de nacionalidad extranjera por nacionalidad agregada. España

Miles de personas

	3er.Trimestre 2013	2º.Trimestre 2014	3er.Trimestre 2014	Diferencia intertrimestral	Diferencia interanual
Total	4.026,17	3.827,70	3.802,84	-24,9	-223,3
UE-15	688,53	653,94	690,94	37,0	2,4
UE-25 (menos UE-15)	65,09	73,06	64,64	-8,4	-0,5
UE-27 (menos UE-25)	707,39	740,13	716,86	-23,3	9,5
Resto de Europa	181,86	182,06	186,80	4,7	4,9
África	815,16	758,91	747,51	-11,4	-67,7
Sudamérica	1.119,53	942,80	927,42	-15,4	-192,1
Resto de América	206,49	216,76	209,38	-7,4	2,9
Asia	238,56	257,18	255,55	-1,6	17,0
Oceanía	3,56	2,67	3,51	0,8	0,0
Apatridas	0	0,19	0,21	0,0	0,2

Fuente: Instituto de Estadística de la Comunidad de Madrid

Boletín EPA. Población extranjera. Tercer Trimestre 2014

Activos de nacionalidad extranjera por nacionalidad agregada. España

Miles de personas

	3er.Trimestre 2013	2º.Trimestre 2014	3er.Trimestre 2014	Diferencia intertrimestral	Diferencia interanual
Total	3.007,60	2.836,26	2.785,21	-51,1	-222,4
UE-15	379,86	356,11	381,57	25,5	1,7
UE-25 (menos UE-15)	52,30	65,34	55,94	-9,4	3,6
UE-27 (menos UE-25)	585,79	618,04	599,51	-18,5	13,7
Resto de Europa	136,73	120,70	127,73	7,0	-9,0
África	601,82	540,92	517,73	-23,2	-84,1
Sudamérica	899,41	762,94	747,28	-15,7	-152,1
Resto de América	166,75	175,15	158,42	-16,7	-8,3
Asia	182,48	196,29	194,85	-1,4	12,4
Oceanía	2,45	0,59	1,96	1,4	-0,5
Apatridas	0	0,19	0,21	0,0	0,2

Fuente: Instituto de Estadística de la Comunidad de Madrid

Boletín EPA. Población extranjera. Tercer Trimestre 2014

Ocupados de nacionalidad extranjera por nacionalidad agregada. España

Miles de personas

	3er.Trimestre 2013	2º.Trimestre 2014	3er.Trimestre 2014	Diferencia intertrimestral	Diferencia interanual
Total	1.906,53	1.868,01	1.869,77	1,8	-36,8
UE-15	305,29	284,75	310,34	25,6	5,0
UE-25 (menos UE-15)	41,08	50,46	35,74	-14,7	-5,3
UE-27 (menos UE-25)	376,97	383,95	399,22	15,3	22,3
Resto de Europa	88,30	84,84	93,02	8,2	4,7
África	243,00	256,46	222,79	-33,7	-20,2
Sudamérica	595,80	517,38	527,11	9,7	-68,7
Resto de América	107,78	123,38	111,81	-11,6	4,0
Asia	147,64	165,99	167,56	1,6	19,9
Oceanía	0,66	0,59	1,96	1,4	1,3
Apatridas	0	0,19	0,21	0,0	0,2

Fuente: Instituto de Estadística de la Comunidad de Madrid

Boletín EPA. Población extranjera. Tercer Trimestre 2014

Parados de nacionalidad extranjera por nacionalidad agregada. España

Miles de personas

	3er.Trimestre 2013	2º.Trimestre 2014	3er.Trimestre 2014	Diferencia intertrimestral	Diferencia interanual
Total	1.101,08	968,25	915,44	-52,8	-185,6
UE-15	74,57	71,35	71,23	-0,1	-3,3
UE-25 (menos UE-15)	11,22	14,88	20,21	5,3	9,0
UE-27 (menos UE-25)	208,82	234,09	200,29	-33,8	-8,5
Resto de Europa	48,43	35,86	34,70	-1,2	-13,7
África	358,82	284,46	294,93	10,5	-63,9
Sudamérica	303,61	245,56	220,17	-25,4	-83,4
Resto de América	58,98	51,77	46,61	-5,2	-12,4
Asia	34,84	30,29	27,29	-3,0	-7,5
Oceania	1,78	0	0	0,0	-1,8

Fuente: Instituto de Estadística de la Comunidad de Madrid

Boletín EPA. Población extranjera. Tercer Trimestre 2014

Tasas de actividad, ocupación y paro por nacionalidad. Comunidad de Madrid

Porcentaje

	3er.Trimestre 2013	2º.Trimestre 2014	3er.Trimestre 2014	Diferencia intertrimestral	Diferencia interanual
Tasa de actividad					
Total	64,04	63,50	63,65	0,15	-0,39
Española	61,38	60,94	61,46	0,52	0,08
Extranjera	82,08	82,72	80,29	-2,43	-1,80
Tasa de ocupación					
Total	51,61	51,42	52,50	1,08	0,88
Española	50,77	50,48	51,47	0,99	0,70
Extranjera	57,30	58,45	60,26	1,81	2,96
Tasa de paro					
Total	19,41	19,03	17,53	-0,02	-1,89
Española	17,28	17,17	16,25	-0,92	-1,03
Extranjera	30,19	29,34	24,95	-4,39	-5,25

Fuente: Instituto de Estadística de la Comunidad de Madrid

Boletín EPA. Población extranjera. Tercer Trimestre 2014

Tasa de actividad en la población extranjera por nacionalidad agregada. Comunidad de Madrid

Porcentaje

	3er.Trimestre 2013	2º.Trimestre 2014	3er.Trimestre 2014	Diferencia intertrimestral	Diferencia interanual
Total	82,08	82,72	80,29	-2,43	-1,80
UE-15	85,35	81,86	81,88	0,02	-3,47
UE-25 (menos UE-15)	88,50	88,08	82,89	-5,20	-5,61
UE-27 (menos UE-25)	87,60	90,90	90,83	-0,06	3,23
Resto de Europa	84,73	68,87	79,83	10,96	-4,90
Magreb	71,82	69,78	61,53	-8,24	-10,29
Resto de África	77,94	80,06	95,34	15,28	17,40
Sudamérica	80,49	80,34	78,71	-1,63	-1,79
Resto de América	80,16	96,33	75,32	-21,00	-4,84
Asia	85,80	84,12	79,04	-5,08	-6,76

Fuente: Instituto de Estadística de la Comunidad de Madrid

Boletín EPA. Población extranjera. Tercer Trimestre 2014

Tasa de ocupación en la población extranjera por nacionalidad agregada. Comunidad de Madrid

Porcentaje

	3er.Trimestre 2013	2º.Trimestre 2014	3er.Trimestre 2014	Diferencia intertrimestral	Diferencia interanual
Total	57,30	58,45	60,26	1,81	2,96
UE-15	82,02	75,09	71,73	-3,36	-10,30
UE-25 (menos UE-15)	67,64	81,22	55,87	-25,35	-11,77
UE-27 (menos UE-25)	62,04	52,24	60,81	8,57	-1,23
Resto de Europa	61,90	63,13	64,31	1,18	2,41
Magreb	27,92	35,40	26,35	-9,05	-1,57
Resto de África	25,96	43,61	41,94	-1,67	15,98
Sudamérica	55,80	55,74	63,43	7,69	7,63
Resto de América	59,30	74,77	67,62	-7,15	8,32
Asia	70,22	71,14	68,09	-3,04	-2,13

Fuente: Instituto de Estadística de la Comunidad de Madrid

Boletín EPA. Población extranjera. Tercer Trimestre 2014

Tasa de paro en la población extranjera por nacionalidad agregada. Comunidad de Madrid

Porcentaje

	3er.Trimestre 2013	2º.Trimestre 2014	3er.Trimestre 2014	Diferencia intertrimestral	Diferencia interanual
Total	30,19	29,34	24,95	-4,39	-5,25
UE-15	3,90	8,27	12,40	4,13	8,50
UE-25 (menos UE-15)	23,57	7,79	32,60	24,80	9,03
UE-27 (menos UE-25)	29,18	42,52	33,05	-9,47	3,87
Resto de Europa	26,94	8,34	19,44	11,11	-7,50
Magreb	61,12	49,27	57,18	7,91	-3,94
Resto de África	66,70	45,52	56,01	10,49	-10,69
Sudamérica	30,68	30,62	19,41	-11,20	-11,27
Resto de América	26,02	22,38	10,23	-12,15	-15,79
Asia	18,16	15,43	13,85	-1,58	-4,31

Fuente: Instituto de Estadística de la Comunidad de Madrid

Boletín EPA. Población extranjera. Tercer Trimestre 2014

Tasa de actividad en la población extranjera por los principales países⁽¹⁾

Comunidad de Madrid

Porcentaje

	3er.Trimestre 2013	2º.Trimestre 2014	3er.Trimestre 2014	Diferencia intertrimestral	Diferencia interanual
Total	82,08	82,72	80,29	-2,43	-1,80
Rumanía	87,99	91,07	91,52	0,45	3,54
Marruecos	71,24	68,97	60,09	-8,88	-11,15
Ecuador	95,99	82,24	82,18	-0,06	-13,82
Paraguay	63,81	70,13	71,46	1,33	7,65
Ucrania	86,60	70,72	73,06	2,35	-13,54
China, incluyendo Hong-Kong y Macao	86,50	91,58	85,90	-5,69	-0,61
Perú	77,09	91,22	87,20	-4,01	10,11
Italia	92,83	76,68	84,25	7,58	-8,58
Bolivia	76,20	81,31	81,14	4,78	4,93
Colombia	81,35	77,30	83,69	6,39	2,34

(1) Países con mayor aportación de población a la Comunidad de Madrid

Fuente: Instituto de Estadística de la Comunidad de Madrid

Boletín EPA. Población extranjera. Tercer Trimestre 2014

Tasas de actividad, ocupación y paro por nacionalidad. España

Porcentaje

	3er. Trimestre 2013	2º. Trimestre 2014	3er. Trimestre 2014	Diferencia intertrimestral	Diferencia interanual
Tasa de actividad					
Total	60,04	59,63	59,53	-0,11	-0,51
Española	58,33	58,04	58,02	-0,01	-0,31
Extranjera	74,70	74,10	73,24	-0,86	-1,46
Tasa de ocupación					
Total	44,64	45,04	45,44	0,40	0,80
Española	44,32	44,62	45,03	0,40	0,70
Extranjera	47,35	48,80	49,17	0,37	1,81
Tasa de paro					
Total	25,65	24,47	23,67	0,20	-1,98
Española	24,01	23,11	22,40	-0,71	-1,62
Extranjera	36,61	34,14	32,87	-1,27	-3,74

Fuente: Instituto de Estadística de la Comunidad de Madrid

Boletín EPA. Población extranjera. Tercer Trimestre 2014

Tasa de actividad en población extranjera por nacionalidad agregada. España

Porcentaje

	3er.Trimestre 2013	2º.Trimestre 2014	3er.Trimestre 2014	Diferencia intertrimestral	Diferencia interanual
Total	74,70	74,10	73,24	-0,86	-1,46
UE-15	55,17	54,46	55,23	0,77	0,05
UE-25 (menos UE-15)	80,36	89,43	86,55	-2,88	6,19
UE-27 (menos UE-25)	82,81	83,50	83,63	0,12	0,82
Resto de Europa	75,18	66,30	68,37	2,08	-6,81
África	73,83	71,28	69,26	-2,02	-4,57
Sudamérica	80,34	80,92	80,58	-0,35	0,24
Resto de América	80,75	80,80	75,66	-5,14	-5,09
Asia	76,49	76,32	76,25	-0,08	-0,25
Oceanía	68,70	21,97	55,89	33,93	-12,80

Fuente: Instituto de Estadística de la Comunidad de Madrid

Boletín EPA. Población extranjera. Tercer Trimestre 2014

Tasa de paro de la población extranjera por nacionalidad agregada. España

Porcentaje

	3er.Trimestre 2013	2º.Trimestre 2014	3er.Trimestre 2014	Diferencia intertrimestral	Diferencia interanual
Total	36,61	34,14	32,87	-1,27	-3,74
UE-15	19,63	20,04	18,67	-1,37	-0,96
UE-25 (menos UE-15)	21,45	22,77	36,12	13,35	14,67
UE-27 (menos UE-25)	35,65	37,88	33,41	-4,47	-2,24
Resto de Europa	35,42	29,71	27,17	-2,54	-8,25
África	59,62	52,59	56,97	4,38	-2,66
Sudamérica	33,76	32,19	29,46	-2,72	-4,29
Resto de América	35,37	29,56	29,42	-0,13	-5,94
Asia	19,09	15,43	14,00	-1,43	-5,09

Fuente: Instituto de Estadística de la Comunidad de Madrid

Boletín EPA. Población extranjera. Tercer Trimestre 2014

Tasa de ocupación en la población extranjera por nacionalidad agregada. España

Porcentaje

	3er.Trimestre 2013	2º.Trimestre 2014	3er.Trimestre 2014	Diferencia intertrimestral	Diferencia interanual
Total	47,35	48,80	49,17	0,37	1,81
UE-15	44,34	43,54	44,92	1,37	0,58
UE-25 (menos UE-15)	63,12	69,07	55,29	-13,78	-7,83
UE-27 (menos UE-25)	53,29	51,88	55,69	3,81	2,40
Resto de Europa	48,56	46,60	49,80	3,20	1,24
África	29,81	33,79	29,80	-3,99	-0,01
Sudamérica	53,22	54,88	56,84	1,96	3,62
Resto de América	52,19	56,92	53,40	-3,52	1,20
Asia	61,89	64,54	65,57	1,03	3,68
Oceanía	18,60	21,97	55,89	33,93	37,30

Fuente: Instituto de Estadística de la Comunidad de Madrid

Boletín EPA. Población extranjera. Tercer Trimestre 2014

Tasa de actividad por trimestre según nacionalidad. Comunidad de Madrid

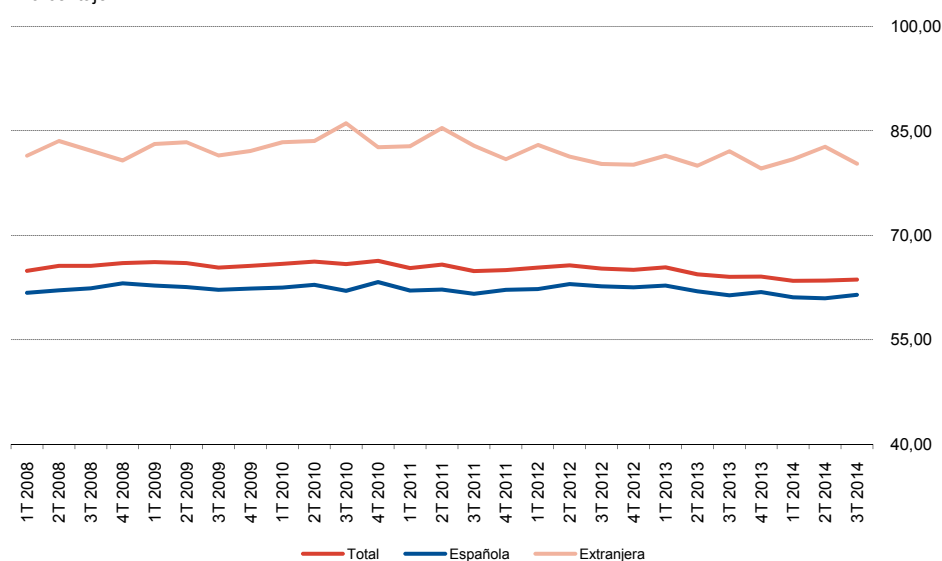
Porcentaje

	Total	Española	Extranjera
1T 2008	64,89	61,72	81,42
2T 2008	65,59	62,11	83,56
3T 2008	65,61	62,37	82,16
4T 2008	66,01	63,10	80,74
1T 2009	66,13	62,77	83,13
2T 2009	66,02	62,57	83,38
3T 2009	65,35	62,16	81,48
4T 2009	65,60	62,34	82,12
1T 2010	65,90	62,50	83,35
2T 2010	66,22	62,89	83,53
3T 2010	65,86	62,04	86,08
4T 2010	66,33	63,28	82,64
1T 2011	65,30	62,06	82,80
2T 2011	65,79	62,20	85,43
3T 2011	64,86	61,61	82,88
4T 2011	65,00	62,15	80,93
1T 2012	65,37	62,27	82,96
2T 2012	65,69	63,00	81,30
3T 2012	65,21	62,68	80,24
4T 2012	65,03	62,53	80,15
1T 2013	65,38	62,79	81,43
2T 2013	64,38	61,95	79,98
3T 2013	64,04	61,38	82,08
4T 2013	64,05	61,84	79,59
1T 2014	63,47	61,08	80,91
2T 2014	63,50	60,94	82,72
3T 2014	63,65	61,46	80,29

Fuente: Instituto de Estadística de la Comunidad de Madrid

Tasa de actividad por trimestre según nacionalidad

Porcentaje



Fuente: Instituto de Estadística de la Comunidad de Madrid

Boletín EPA. Población extranjera. Tercer Trimestre 2014

Tasa de paro por trimestre según nacionalidad. Comunidad de Madrid

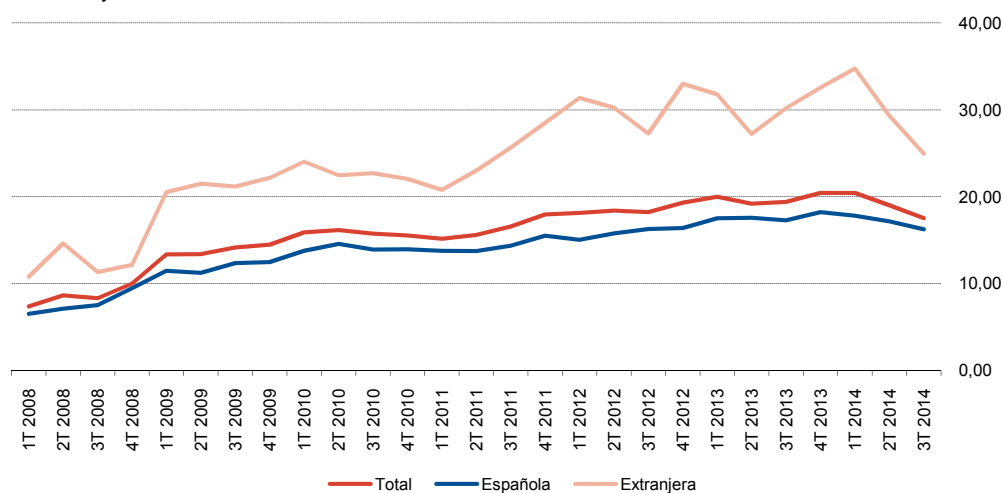
Porcentaje

	Total	Española	Extranjera
1T 2008	7,39	6,53	10,81
2T 2008	8,67	7,11	14,63
3T 2008	8,32	7,54	11,35
4T 2008	10,02	9,48	12,17
1T 2009	13,36	11,48	20,53
2T 2009	13,40	11,26	21,51
3T 2009	14,18	12,36	21,17
4T 2009	14,48	12,49	22,17
1T 2010	15,89	13,77	24,04
2T 2010	16,18	14,57	22,46
3T 2010	15,76	13,94	22,70
4T 2010	15,54	13,95	22,06
1T 2011	15,18	13,79	20,80
2T 2011	15,62	13,76	23,01
3T 2011	16,59	14,39	25,65
4T 2011	17,96	15,51	28,50
1T 2012	18,15	15,05	31,37
2T 2012	18,42	15,78	30,27
3T 2012	18,23	16,28	27,29
4T 2012	19,32	16,42	33,01
1T 2013	19,99	17,52	31,79
2T 2013	19,20	17,59	27,23
3T 2013	19,41	17,28	30,19
4T 2013	20,45	18,23	32,54
1T 2014	20,45	17,83	34,77
2T 2014	19,03	17,17	29,34
3T 2014	17,53	16,25	24,95

Fuente: Instituto de Estadística de la Comunidad de Madrid

Tasa de paro por trimestre según nacionalidad

Porcentaje



Fuente: Instituto de Estadística de la Comunidad de Madrid

Boletín EPA. Población extranjera. Tercer Trimestre 2014

Tasa de actividad por trimestre según nacionalidad. España

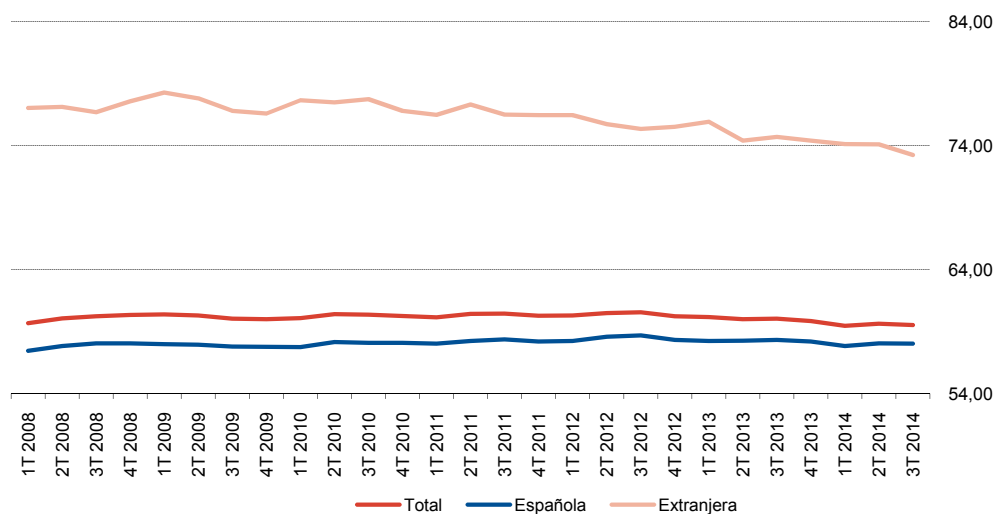
Porcentaje

	Total	Española	Extranjera
1T 2008	59,67	57,44	77,04
2T 2008	60,07	57,84	77,13
3T 2008	60,23	58,05	76,70
4T 2008	60,35	58,04	77,58
1T 2009	60,39	57,98	78,28
2T 2009	60,30	57,94	77,81
3T 2009	60,05	57,79	76,81
4T 2009	59,99	57,77	76,58
1T 2010	60,09	57,75	77,66
2T 2010	60,41	58,15	77,49
3T 2010	60,37	58,09	77,75
4T 2010	60,25	58,08	76,80
1T 2011	60,16	58,03	76,49
2T 2011	60,44	58,25	77,33
3T 2011	60,44	58,37	76,51
4T 2011	60,29	58,21	76,46
1T 2012	60,31	58,25	76,46
2T 2012	60,50	58,58	75,73
3T 2012	60,55	58,69	75,35
4T 2012	60,23	58,33	75,51
1T 2013	60,18	58,24	75,93
2T 2013	60,00	58,27	74,41
3T 2013	60,04	58,33	74,70
4T 2013	59,86	58,20	74,41
1T 2014	59,46	57,84	74,13
2T 2014	59,63	58,04	74,10
3T 2014	59,53	58,02	73,24

Fuente: Instituto de Estadística de la Comunidad de Madrid

Tasa de actividad por trimestre según nacionalidad

Porcentaje



Fuente: Instituto de Estadística de la Comunidad de Madrid

Boletín EPA. Población extranjera. Tercer Trimestre 2014

Tasa de paro por trimestre según nacionalidad. España

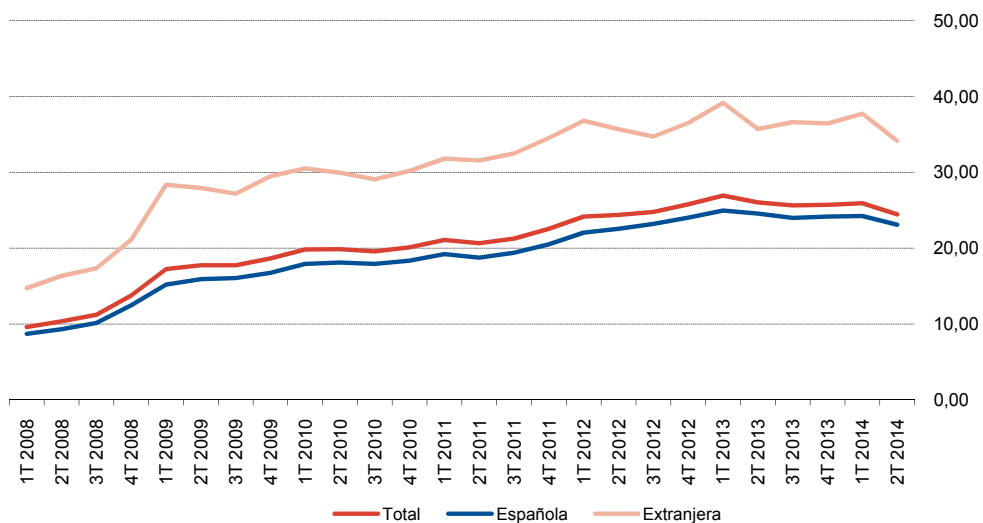
Porcentaje

	Total	Española	Extranjera
1T 2008	9,60	8,72	14,74
2T 2008	10,36	9,31	16,35
3T 2008	11,23	10,16	17,38
4T 2008	13,79	12,47	21,12
1T 2009	17,24	15,22	28,37
2T 2009	17,77	15,93	27,94
3T 2009	17,75	16,06	27,20
4T 2009	18,66	16,74	29,48
1T 2010	19,84	17,93	30,54
2T 2010	19,89	18,12	29,94
3T 2010	19,59	17,92	29,09
4T 2010	20,11	18,37	30,21
1T 2011	21,08	19,23	31,83
2T 2011	20,64	18,76	31,57
3T 2011	21,28	19,39	32,51
4T 2011	22,56	20,53	34,54
1T 2012	24,19	22,07	36,81
2T 2012	24,40	22,55	35,70
3T 2012	24,79	23,19	34,73
4T 2012	25,77	24,05	36,51
1T 2013	26,94	24,98	39,16
2T 2013	26,06	24,58	35,74
3T 2013	25,65	24,01	36,61
4T 2013	25,73	24,17	36,45
1T 2014	25,93	24,25	37,72
2T 2014	24,47	23,11	34,14
3T 2014	23,67	22,40	32,87

Fuente: Instituto de Estadística de la Comunidad de Madrid

Tasa de paro por trimestre según nacionalidad

Porcentaje



Fuente: Instituto de Estadística de la Comunidad de Madrid