

Boletín de Población Activa
Población Extranjera
□ **Tercer Trimestre de 2013**

Índice

Datos poblacionales

Comunidad de Madrid

PCM1	Población de 16 y más años por nacionalidad. Comunidad de Madrid
PCM2	Activos por nacionalidad. Comunidad de Madrid
PCM3	Ocupados por nacionalidad. Comunidad de Madrid
PCM4	Parados por nacionalidad. Comunidad de Madrid
PCM5	Población de 16 y más años de nacionalidad extranjera por nacionalidad agregada. Comunidad de Madrid
PCM6	Activos de nacionalidad extranjera por nacionalidad agregada. Comunidad de Madrid
PCM7	Ocupados de nacionalidad extranjera por nacionalidad agregada. Comunidad de Madrid
PCM8	Parados de nacionalidad extranjera por nacionalidad agregada. Comunidad de Madrid
PCM9	Población de 16 y más años de nacionalidad extranjera por los principales países ⁽¹⁾ . Comunidad de Madrid
PCM10	Activos de nacionalidad extranjera por los principales países ⁽¹⁾ . Comunidad de Madrid

España

PESP1	Población de 16 y más años por nacionalidad. España
PESP2	Activos por nacionalidad. España
PESP3	Ocupados por nacionalidad. España
PESP4	Parados por nacionalidad. España
PESP5	Población de 16 y más años de nacionalidad extranjera por nacionalidad agregada. España
PESP6	Activos de nacionalidad extranjera por nacionalidad agregada. España
PESP7	Ocupados de nacionalidad extranjera por nacionalidad agregada. España.
PESP8	Parados de nacionalidad extranjera por nacionalidad agregada. España.

Tasas

Comunidad de Madrid

TCM1	Tasas de actividad, ocupación y paro por nacionalidad. Comunidad de Madrid
TCM2	Tasa de actividad en la población extranjera por nacionalidad agregada. Comunidad de Madrid
TCM3	Tasa de ocupación en la población extranjera por nacionalidad agregada. Comunidad de Madrid.
TCM4	Tasa de paro en la población extranjera por nacionalidad agregada. Comunidad de Madrid.
TCM5	Tasa de actividad en la población extranjera por los principales países ⁽¹⁾ . Comunidad de Madrid.

España

TESP1	Tasas de actividad, ocupación y paro por nacionalidad. España
TESP2	Tasa de actividad en población extranjera por nacionalidad agregada. España
TESP3	Tasa de ocupación en la población extranjera por nacionalidad agregada. España
TESP4	Tasa de paro de la población extranjera por nacionalidad agregada. España

Series

Comunidad de Madrid

SCM1	Tasa de actividad por trimestre según nacionalidad. Comunidad de Madrid
SCM2	Tasa de paro por trimestre según nacionalidad. Comunidad de Madrid

España

SESP1	Tasa de actividad por trimestre según nacionalidad. España
SESP2	Tasa de paro por trimestre según nacionalidad. España

(1) Países con mayor aportación de población a la Comunidad de Madrid

Boletín EPA. Población extranjera. Tercer Trimestre 2013

Población de 16 y más años por nacionalidad. Comunidad de Madrid

Miles de personas

	3er. Trimestre 2012	2º. Trimestre 2013	3er. Trimestre 2013	Diferencia intertrimestral	Diferencia interanual
Total	5.282,56	5.224,11	5.199,79	-24,3	-82,8
Española	4.441,13	4.449,05	4.449,26	0,2	8,1
Extranjera	841,43	775,06	750,53	-24,5	-90,9

Fuente: Instituto de Estadística de la Comunidad de Madrid

Boletín EPA. Población extranjera. Tercer Trimestre 2013

Activos por nacionalidad. Comunidad de Madrid

Miles de personas

	3er. Trimestre 2012	2º.Trimestre 2013	3er. Trimestre 2013	Diferencia intertrimestral	Diferencia interanual
Total	3.384,38	3.292,48	3.259,61	-32,9	-124,8
Española	2.714,17	2.675,77	2.646,65	-29,1	-67,5
Extranjera	670,21	616,71	612,96	-3,7	-57,3

Fuente: Instituto de Estadística de la Comunidad de Madrid

Boletín EPA. Población extranjera. Tercer Trimestre 2013

Ocupados por nacionalidad. Comunidad de Madrid

Miles de personas

	3er. Trimestre 2012	2º. Trimestre 2013	3er. Trimestre 2013	Diferencia intertrimestral	Diferencia interanual
Total	2.756,2	2.649,8	2.606,0	-43,8	-150,1
Española	2.270,3	2.201,7	2.182,7	-19,0	-87,6
Extranjera	485,8	448,1	423,3	-24,8	-62,5

Fuente: Instituto de Estadística de la Comunidad de Madrid

Boletín EPA. Población extranjera. Tercer Trimestre 2013

Parados por nacionalidad. Comunidad de Madrid

Miles de personas

	3er. Trimestre 2012	2º.Trimestre 2013	3er. Trimestre 2013	Diferencia intertrimestral	Diferencia interanual
Total	628,2	642,7	653,6	10,9	25,4
Española	443,8	474,1	464,0	-10,1	20,1
Extranjera	184,4	168,6	189,6	21,1	5,2

Fuente: Instituto de Estadística de la Comunidad de Madrid

Boletín EPA. Población extranjera. Tercer Trimestre 2013

Población de 16 y más años de nacionalidad extranjera por nacionalidad agregada Comunidad de Madrid

Miles de personas

	3er. Trimestre 2012	2º. Trimestre 2013	3er. Trimestre 2013	Diferencia intertrimestral	Diferencia interanual
Total	841,4	775,1	750,5	-24,5	-90,9
UE-15	129,8	89,3	70,8	-18,6	-59,0
UE-25 (menos UE-15)	23,7	25,2	20,6	-4,6	-3,1
UE-27 (menos UE-25)	135,8	128,3	140,5	12,2	4,7
Resto de Europa	50,7	37,2	36,6	-0,5	-14,0
Magreb	48,8	80,4	94,0	13,7	45,3
Resto de África	33,5	18,4	23,4	5,0	-10,1
Sudamérica	316,4	265,7	243,9	-21,8	-72,5
Resto de América	48,2	55,7	56,0	0,3	7,8
Asia	51,7	74,9	63,5	-11,4	11,8
Apátridas	3,0	0,0	0,0	0,0	-3,0

Fuente: Instituto de Estadística de la Comunidad de Madrid

Boletín EPA. Población extranjera. Tercer Trimestre 2013

Activos de nacionalidad extranjera por nacionalidad agregada. Comunidad de Madrid

Miles de personas

	3er. Trimestre 2012	2º. Trimestre 2013	3er. Trimestre 2013	Diferencia intertrimestral	Diferencia interanual
Total	670,2	616,7	613,0	616,7	-57,3
UE-15	95,7	70,0	59,7	70,0	-36,0
UE-25 (menos UE-15)	20,9	23,1	18,3	23,1	-2,6
UE-27 (menos UE-25)	104,9	109,7	122,4	109,7	17,5
Resto de Europa	40,7	25,5	30,0	25,5	-10,7
Magreb	34,9	52,7	67,3	52,7	32,4
Resto de África	28,8	12,1	17,6	12,1	-11,2
Sudamérica	258,5	218,1	196,6	218,1	-61,9
Resto de América	45,5	46,9	45,4	-1,5	-0,2
Asia	37,4	58,7	54,5	-4,2	17,1
Apátridas	3,0	0,0	0,0	0,0	-3,0

Fuente: Instituto de Estadística de la Comunidad de Madrid

Boletín EPA. Población extranjera. Tercer Trimestre 2013

Ocupados de nacionalidad extranjera por nacionalidad agregada. Comunidad de Madrid

Miles de personas

	3er. Trimestre 2012	2º. Trimestre 2013	3er. Trimestre 2013	Diferencia intertrimestral	Diferencia interanual
Total	485,8	448,1	423,3	-24,8	-62,5
UE-15	79,8	64,9	56,9	-8,0	-22,9
UE-25 (menos UE-15)	15,6	18,9	14,1	-4,8	-1,5
UE-27 (menos UE-25)	71,3	72,3	86,2	13,9	14,9
Resto de Europa	32,8	21,6	21,9	0,3	-11,0
Magreb	15,6	30,5	25,6	-4,9	10,0
Resto de África	9,3	2,9	5,8	2,9	-3,4
Sudamérica	192,7	157,1	135,2	-21,9	-57,5
Resto de América	33,4	33,9	33,3	-0,6	-0,2
Asia	32,4	46,1	44,4	-1,7	12,0
Apátridas	3,0	0,0	0,0	0,0	-3,0

Fuente: Instituto de Estadística de la Comunidad de Madrid

Boletín EPA. Población extranjera. Tercer Trimestre 2013

Parados de nacionalidad extranjera por nacionalidad agregada. Comunidad de Madrid

Miles de personas

	3er. Trimestre 2012	2º. Trimestre 2013	3er. Trimestre 2013	Diferencia intertrimestral	Diferencia interanual
Total	184,4	168,6	189,6	21,1	5,2
UE-15	15,9	5,0	2,7	-2,3	-13,2
UE-25 (menos UE-15)	5,2	4,3	4,2	-0,1	-1,1
UE-27 (menos UE-25)	33,6	37,4	36,2	-1,2	2,6
Resto de Europa	7,9	3,9	8,1	4,2	0,2
Magreb	19,4	22,2	41,7	19,5	22,4
Resto de África	19,6	9,2	11,8	2,7	-7,7
Sudamérica	65,8	61,0	61,4	0,4	-4,4
Resto de América	12,1	13,0	12,1	-0,9	0,0
Asia	5,0	12,6	10,1	-2,5	5,1

Fuente: Instituto de Estadística de la Comunidad de Madrid

Boletín EPA. Población extranjera. Tercer Trimestre 2013

Población de 16 y más años de nacionalidad extranjera por los principales países⁽¹⁾ Comunidad de Madrid

Miles de personas

	3er. Trimestre 2012	2º.Trimestre 2013	3er. Trimestre 2013	Diferencia intertrimestral	Diferencia interanual
Total	841,4	775,1	750,5	-24,5	-90,9
Rumanía	130,8	118,7	126,7	8,0	-4,1
Marruecos	48,8	77,8	91,7	13,9	42,9
Colombia	59,8	60,4	58,8	-1,6	-1,0
Perú	69,9	45,7	44,3	-1,3	-25,5
Paraguay	21,6	24,9	38,6	13,7	17,0
Ecuador	71,0	48,6	33,1	-15,5	-38,0
China, incluyendo Hong-Kong y Macao	35,8	33,9	30,6	-3,3	-5,2
Ucrania	33,4	27,2	23,6	-3,5	-9,8
República Dominicana	25,6	19,2	21,0	1,8	-4,6
Polonia	23,7	25,2	20,6	-4,6	-3,1

(1) Países con mayor aportación de población a la Comunidad de Madrid

Fuente: Instituto de Estadística de la Comunidad de Madrid

Boletín EPA. Población extranjera. Tercer Trimestre 2013

Activos de nacionalidad extranjera por los principales países⁽¹⁾. Comunidad de Madrid

Miles de personas

	3er. Trimestre 2012	2º.Trimestre 2013	3er. Trimestre 2013	Diferencia intertrimestral	Diferencia interanual
Total	670,2	616,7	613,0	-3,8	-57,3
Rumanía	99,9	100,1	110,9	10,9	11,1
Marruecos	34,9	51,4	64,9	13,5	30,0
Colombia	45,8	42,6	48,1	5,5	2,3
Perú	54,0	38,6	34,6	-4,0	-19,4
Paraguay	21,6	18,2	25,1	6,9	3,5
Ecuador	57,6	43,8	31,6	-12,2	-26,0
China, incluyendo Hong-Kong y Macao	26,1	26,8	26,4	-0,4	0,2
Ucrania	29,0	19,3	20,3	1,0	-8,8
República Dominicana	24,7	16,6	17,8	1,2	-6,9
Polonia	20,9	23,1	18,3	-4,8	-2,6

(1) Países con mayor aportación de población a la Comunidad de Madrid

Fuente: Instituto de Estadística de la Comunidad de Madrid

Boletín EPA. Población extranjera. Tercer Trimestre 2013

Población de 16 y más años por nacionalidad. España

Miles de personas

	3er. Trimestre 2012	2º.Trimestre 2013	3er. Trimestre 2013	Diferencia intertrimestral	Diferencia interanual
Total	38.420,3	38.226,3	38.141,1	-85,2	-279,2
Española	33.875,0	33.830,7	33.815,4	-15,4	-59,6
Extranjera	4.545,3	4.395,6	4.325,7	-69,9	-219,6

Fuente: Instituto de Estadística de la Comunidad de Madrid

Boletín EPA. Población extranjera. Tercer Trimestre 2013

Activos por nacionalidad. España

Miles de personas

	3er. Trimestre 2012	2º. Trimestre 2013	3er. Trimestre 2013	Diferencia intertrimestral	Diferencia interanual
Total	23.098,4	22.761,3	22.728,0	-33,3	-370,4
Española	19.704,5	19.522,6	19.527,8	5,2	-176,7
Extranjera	3.393,9	3.238,8	3.200,2	-38,6	-193,7

Fuente: Instituto de Estadística de la Comunidad de Madrid

Boletín EPA. Población extranjera. Tercer Trimestre 2013

Ocupados por nacionalidad. España

Miles de personas

	3er. Trimestre 2012	2º. Trimestre 2013	3er. Trimestre 2013	Diferencia intertrimestral	Diferencia interanual
Total	17.320,3	16.783,8	16.823,2	39,5	-497,1
Española	15.108,8	14.702,0	14.801,5	99,5	-307,4
Extranjera	2.211,5	2.081,8	2.021,8	-60,0	-189,7

Fuente: Instituto de Estadística de la Comunidad de Madrid

Boletín EPA. Población extranjera. Tercer Trimestre 2013

Parados por nacionalidad. España

Miles de personas

	3er. Trimestre 2012	2º.Trimestre 2013	3er. Trimestre 2013	Diferencia intertrimestral	Diferencia interanual
Total	5.778,1	5.977,6	5.904,7	-72,8	126,7
Española	4.595,7	4.820,6	4.726,3	-94,2	130,6
Extranjera	1.182,4	1.157,0	1.178,4	21,4	-4,0

Fuente: Instituto de Estadística de la Comunidad de Madrid

Boletín EPA. Población extranjera. Tercer Trimestre 2013

Población de 16 y más años de nacionalidad extranjera por nacionalidad agregada. España

Miles de personas

	3er. Trimestre 2012	2º. Trimestre 2013	3er. Trimestre 2013	Diferencia intertrimestral	Diferencia interanual
Total	4.545,3	4.395,6	4.325,7	-69,9	-219,6
UE-15	783,3	784,2	759,8	-24,4	-23,4
UE-25 (menos UE-15)	95,8	78,1	68,1	-10,0	-27,7
UE-27 (menos UE-25)	733,2	729,7	753,1	23,4	19,9
Resto de Europa	234,4	187,6	195,1	7,5	-39,3
África	871,6	860,3	876,9	16,6	5,3
Sudamérica	1.392,1	1.273,3	1.198,3	-75,0	-193,8
Resto de América	202,6	211,0	219,3	8,2	16,7
Asia	226,8	269,4	251,6	-17,8	24,8
Oceanía	2,5	2,0	3,5	1,5	1,0
Apátridas	3,0	0,0	0,0	0,0	-3,0

Fuente: Instituto de Estadística de la Comunidad de Madrid

Boletín EPA. Población extranjera. Tercer Trimestre 2013

Activos de nacionalidad extranjera por nacionalidad agregada. España

Miles de personas

	3er. Trimestre 2012	2º. Trimestre 2013	3er. Trimestre 2013	Diferencia intertrimestral	Diferencia interanual
Total	3.393,9	3.238,8	3.200,2	-38,6	-193,7
UE-15	435,9	421,6	405,2	-16,4	-30,7
UE-25 (menos UE-15)	69,9	64,0	54,8	-9,3	-15,1
UE-27 (menos UE-25)	591,2	612,6	624,5	11,9	33,3
Resto de Europa	162,8	125,2	143,9	18,7	-18,9
África	642,1	617,0	639,9	22,9	-2,2
Sudamérica	1.157,8	1.013,8	961,3	-52,4	-196,5
Resto de América	165,5	174,3	176,2	1,9	10,7
Asia	164,2	209,0	192,2	-16,8	28,1
Oceanía	1,5	1,3	2,1	0,9	0,7
Apatridas	3,0	0	0	0,0	-3,0

Fuente: Instituto de Estadística de la Comunidad de Madrid

Boletín EPA. Población extranjera. Tercer Trimestre 2013

Ocupados de nacionalidad extranjera por nacionalidad agregada. España

Miles de personas

	3er. Trimestre 2012	2º. Trimestre 2013	3er. Trimestre 2013	Diferencia intertrimestral	Diferencia interanual
Total	2.211,5	2.081,8	2.021,8	-60,0	-189,7
UE-15	352,7	345,3	323,3	-22,0	-29,5
UE-25 (menos UE-15)	47,1	48,1	43,2	-4,9	-3,9
UE-27 (menos UE-25)	375,4	379,3	400,9	21,5	25,5
Resto de Europa	114,6	87,3	90,7	3,4	-23,9
África	281,7	279,8	260,1	-19,7	-21,6
Sudamérica	782,4	663,9	633,0	-30,9	-149,4
Resto de América	108,4	108,4	113,9	5,6	5,5
Asia	144,7	168,5	155,9	-12,6	11,3
Oceanía	1,5	1,3	0,7	-0,5	-0,7
Apátridas	3,0	0,0	0,0	0,0	-3,0

Fuente: Instituto de Estadística de la Comunidad de Madrid

Boletín EPA. Población extranjera. Tercer Trimestre 2013

Parados de nacionalidad extranjera por nacionalidad agregada. España

Miles de personas

	3er. Trimestre 2012	2º. Trimestre 2013	3er. Trimestre 2013	Diferencia intertrimestral	Diferencia interanual
Total	1.182,4	1.157,0	1.178,4	21,4	-4,0
UE-15	83,2	76,3	82,0	5,6	-1,2
UE-25 (menos UE-15)	22,8	16,0	11,6	-4,4	-11,2
UE-27 (menos UE-25)	215,8	233,2	223,6	-9,6	7,8
Resto de Europa	48,2	37,9	53,2	15,3	5,0
África	360,5	337,2	379,8	42,6	19,4
Sudamérica	375,4	349,9	328,3	-21,6	-47,1
Resto de América	57,0	65,9	62,2	-3,7	5,2
Asia	19,5	40,5	36,3	-4,2	16,8
Oceania	0,0	0,0	1,4	1,4	1,4

Fuente: Instituto de Estadística de la Comunidad de Madrid

Boletín EPA. Población extranjera. Tercer Trimestre 2013

Tasas de actividad, ocupación y paro por nacionalidad. Comunidad de Madrid

Porcentaje

	3er. Trimestre 2012	2º. Trimestre 2013	3er. Trimestre 2013	Diferencia intertrimestral	Diferencia interanual
Tasa de actividad					
Total	64,07	63,02	62,69	-0,34	-1,38
Española	61,11	60,14	59,49	-0,66	-1,63
Extranjera	79,65	79,57	81,67	2,10	2,02
Tasa de ocupación					
Total	52,17	50,72	50,12	-0,61	-2,06
Española	51,12	49,49	49,06	-0,43	-2,06
Extranjera	57,74	57,82	56,41	-1,41	-1,33
Tasa de paro					
Total	18,56	19,52	20,05	0,53	1,49
Española	16,35	17,72	17,53	-0,19	1,18
Extranjera	27,51	27,33	30,94	3,60	3,42

Fuente: Instituto de Estadística de la Comunidad de Madrid

Boletín EPA. Población extranjera. Tercer Trimestre 2013

Tasa de actividad en la población extranjera por nacionalidad agregada. Comunidad de Madrid

Porcentaje

	3er. Trimestre 2012	2º.Trimestre 2013	3er. Trimestre 2013	Diferencia intertrimestral	Diferencia interanual
Total	79,65	79,57	81,67	2,10	2,02
UE-15	73,73	78,31	84,29	5,98	10,56
UE-25 (menos UE-15)	87,91	91,60	88,65	-2,95	0,74
UE-27 (menos UE-25)	77,23	85,48	87,14	1,66	9,91
Resto de Europa	80,38	68,66	81,82	13,17	1,45
Magreb	71,60	65,57	71,56	5,99	-0,03
Resto de África	86,10	65,74	75,50	9,76	-10,60
Sudamérica	81,70	82,08	80,60	-1,49	-1,11
Resto de América	94,50	84,13	81,01	-3,11	-13,48
Asia	72,24	78,42	85,82	7,41	13,58
Apátridas	100,00	0,00	0,00	0,00	0,00

Fuente: Instituto de Estadística de la Comunidad de Madrid

Boletín EPA. Población extranjera. Tercer Trimestre 2013

Tasa de ocupación en la población extranjera por nacionalidad agregada. Comunidad de Madrid

Porcentaje

	3er. Trimestre 2012	2º. Trimestre 2013	3er. Trimestre 2013	Diferencia intertrimestral	Diferencia interanual
Total	57,74	57,82	56,41	-1,41	-1,33
UE-15	61,47	72,69	80,44	7,76	18,98
UE-25 (menos UE-15)	65,84	74,68	68,33	-6,35	2,49
UE-27 (menos UE-25)	52,49	56,34	61,36	5,02	8,88
Resto de Europa	64,78	58,08	59,63	1,55	-5,14
Magreb	31,91	37,90	27,20	-10,70	-4,71
Resto de África	27,68	15,99	24,93	8,94	-2,76
Sudamérica	60,91	59,12	55,43	-3,69	-5,48
Resto de América	69,42	60,84	59,42	-1,42	-10,00
Asia	62,63	61,60	69,95	8,35	7,32

Fuente: Instituto de Estadística de la Comunidad de Madrid

Boletín EPA. Población extranjera. Tercer Trimestre 2013

Tasa de paro en la población extranjera por nacionalidad agregada. Comunidad de Madrid

Porcentaje

	3er. Trimestre 2012	2º. Trimestre 2013	3er. Trimestre 2013	Diferencia intertrimestral	Diferencia interanual
Total	27,51	27,33	30,94	3,60	3,42
UE-15	16,63	7,19	4,54	-2,65	-12,08
UE-25 (menos UE-15)	25,11	18,47	22,92	4,45	-2,19
UE-27 (menos UE-25)	32,04	34,10	29,59	-4,50	-2,45
Resto de Europa	19,41	15,40	27,12	11,72	7,71
Magreb	55,43	42,19	62,00	19,81	6,57
Resto de África	67,88	75,68	66,99	-8,69	-0,89
Sudamérica	25,45	27,98	31,23	3,26	5,78
Resto de América	26,52	27,68	26,65	-1,03	0,14
Asia	13,28	21,44	18,52	-2,93	5,24

Fuente: Instituto de Estadística de la Comunidad de Madrid

Boletín EPA. Población extranjera. Tercer Trimestre 2013

Tasa de actividad en la población extranjera por los principales países⁽¹⁾ Comunidad de Madrid

Porcentaje

	3er. Trimestre 2012	2º. Trimestre 2013	3er. Trimestre 2013	Diferencia intertrimestral	Diferencia interanual
Total	79,65	79,57	81,67	2,10	2,02
Rumanía	76,36	84,31	87,57	3,26	11,21
Marruecos	71,60	66,08	70,83	4,75	-0,76
Colombia	76,49	70,55	81,69	11,14	5,20
Perú	77,23	84,46	77,94	-6,51	0,71
Paraguay	100,00	73,06	64,94	-8,12	-35,06
Ecuador	81,12	90,12	95,64	5,52	14,52
China, incluyendo Hong-Kong y Macao	73,02	78,82	86,10	7,28	13,08
Ucrania	86,94	70,96	85,78	14,82	-1,16
República Dominicana	96,60	86,57	84,70	-1,87	-11,90
Polonia	87,91	91,60	88,65	-2,95	0,74

(1) Países con mayor aportación de población a la Comunidad de Madrid

Boletín EPA. Población extranjera. Tercer Trimestre 2013

Tasas de actividad, ocupación y paro por nacionalidad. España

Porcentaje

	3er. Trimestre 2012	2º. Trimestre 2013	3er. Trimestre 2013	Diferencia intertrimestral	Diferencia interanual
Tasa de actividad					
Total	60,12	59,54	59,59	0,05	-0,53
Española	58,17	57,71	57,75	0,04	-0,42
Extranjera	74,67	73,68	73,98	0,30	-0,69
Tasa de ocupación					
Total	45,08	43,91	44,11	0,20	-0,97
Española	44,60	43,46	43,77	0,31	-0,83
Extranjera	48,65	47,36	46,74	-0,62	-1,92
Tasa de paro					
Total	25,01	26,26	25,98	-0,28	0,97
Española	23,32	24,69	24,20	-0,49	0,88
Extranjera	34,84	35,72	36,82	1,10	1,98

Fuente: Instituto de Estadística de la Comunidad de Madrid

Boletín EPA. Población extranjera. Tercer Trimestre 2013

Tasa de actividad en población extranjera por nacionalidad agregada. España

Porcentaje

	3er. Trimestre 2012	2º. Trimestre 2013	3er. Trimestre 2013	Diferencia intertrimestral	Diferencia interanual
Total	74,67	73,68	73,98	0,30	-0,69
UE-15	55,65	53,76	53,33	-0,43	-2,32
UE-25 (menos UE-15)	72,91	82,00	80,36	-1,63	7,45
UE-27 (menos UE-25)	80,63	83,94	82,92	-1,03	2,28
Resto de Europa	69,46	66,75	73,76	7,01	4,30
África	73,68	71,72	72,98	1,26	-0,69
Sudamérica	83,17	79,62	80,23	0,60	-2,95
Resto de América	81,68	82,58	80,35	-2,24	-1,33
Asia	72,37	77,59	76,41	-1,18	4,04
Oceanía	58,96	64,80	61,21	-3,59	2,24

Fuente: Instituto de Estadística de la Comunidad de Madrid

Boletín EPA. Población extranjera. Tercer Trimestre 2013

Tasa de paro de la población extranjera por nacionalidad agregada. España

Porcentaje

	3er. Trimestre 2012	2º.Trimestre 2013	3er. Trimestre 2013	Diferencia intertrimestral	Diferencia interanual
Total	34,84	35,72	36,82	1,10	1,98
UE-15	19,08	18,11	20,23	2,12	1,15
UE-25 (menos UE-15)	32,62	24,93	21,11	-3,81	-11,50
UE-27 (menos UE-25)	36,50	38,07	35,81	-2,27	-0,70
Resto de Europa	29,61	30,28	36,94	6,67	7,33
África	56,14	54,66	59,36	4,70	3,22
Sudamérica	32,42	34,51	34,15	-0,36	1,73
Resto de América	34,46	37,81	35,32	-2,50	0,86
Asia	11,86	19,38	18,88	-0,49	7,02

Fuente: Instituto de Estadística de la Comunidad de Madrid

Boletín EPA. Población extranjera. Tercer Trimestre 2013

Tasa de ocupación en la población extranjera por nacionalidad agregada. España

Porcentaje

	3er. Trimestre 2012	2º. Trimestre 2013	3er. Trimestre 2013	Diferencia intertrimestral	Diferencia interanual
Total	48,65	47,36	46,74	-0,62	-1,92
UE-15	45,03	44,03	42,54	-1,48	-2,49
UE-25 (menos UE-15)	49,13	61,56	63,39	1,84	14,26
UE-27 (menos UE-25)	51,20	51,98	53,23	1,24	2,03
Resto de Europa	48,90	46,54	46,51	-0,03	-2,38
África	32,32	32,52	29,66	-2,86	-2,65
Sudamérica	56,21	52,14	52,82	0,69	-3,38
Resto de América	53,53	51,36	51,97	0,61	-1,56
Asia	63,78	62,55	61,98	-0,58	-1,81
Oceanía	58,96	64,80	21,26	-43,53	-37,70

Fuente: Instituto de Estadística de la Comunidad de Madrid

Boletín EPA. Población extranjera. Tercer Trimestre 2013

Tasa de actividad por trimestre según nacionalidad. Comunidad de Madrid

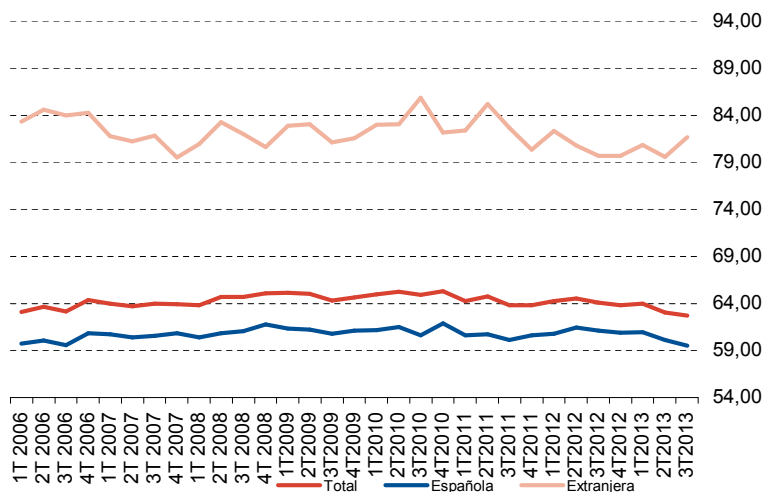
Porcentaje

	Total	Española	Extranjera
1T 2006	63,09	59,75	83,34
2T 2006	63,62	60,08	84,56
3T 2006	63,16	59,56	83,99
4T 2006	64,38	60,85	84,26
1T 2007	64,00	60,74	81,75
2T 2007	63,68	60,39	81,24
3T 2007	63,97	60,56	81,80
4T 2007	63,90	60,83	79,48
1T 2008	63,83	60,37	80,94
2T 2008	64,69	60,86	83,27
3T 2008	64,70	61,07	82,01
4T 2008	65,09	61,79	80,60
1T2009	65,12	61,34	82,88
2T2009	65,05	61,22	83,05
3T2009	64,31	60,77	81,11
4T2009	64,66	61,11	81,56
1T2010	64,96	61,19	82,98
2T2010	65,22	61,52	83,06
3T2010	64,93	60,63	85,84
4T2010	65,30	61,88	82,14
1T2011	64,24	60,61	82,35
2T2011	64,77	60,74	85,17
3T2011	63,83	60,11	82,65
4T2011	63,82	60,62	80,34
1T2012	64,24	60,76	82,34
2T2012	64,54	61,44	80,76
3T2012	64,07	61,11	79,65
4T2012	63,79	60,91	79,68
1T2013	63,96	60,95	80,82
2T2013	63,02	60,14	79,57
3T2013	62,69	59,49	81,67

Fuente: Instituto de Estadística de la Comunidad de Madrid

Tasa de actividad por trimestre según nacionalidad

Porcentaje



Fuente: Instituto de Estadística de la Comunidad de Madrid

Boletín EPA. Población extranjera. Tercer Trimestre 2013

Tasa de paro por trimestre según nacionalidad. Comunidad de Madrid

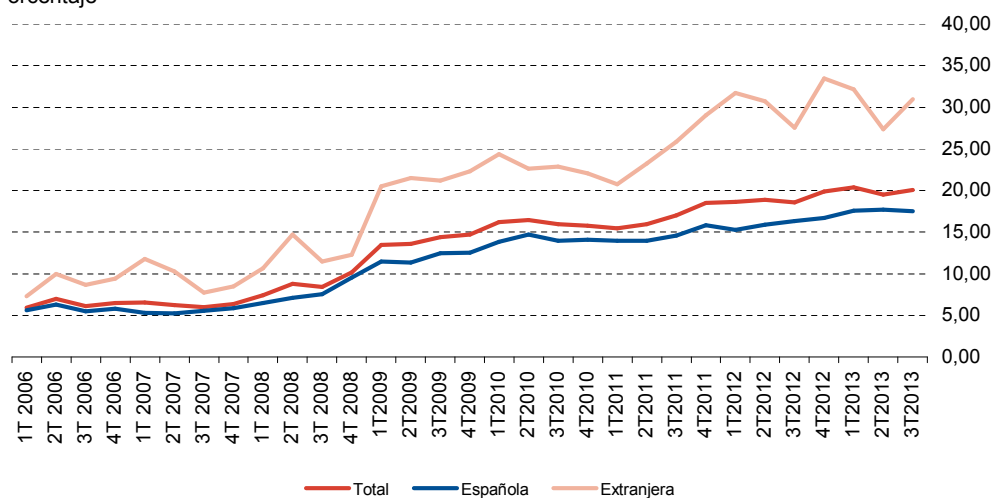
Porcentaje

	Total	Española	Extranjera
1T 2006	5,92	5,61	7,28
2T 2006	6,98	6,27	9,96
3T 2006	6,09	5,46	8,67
4T 2006	6,49	5,77	9,43
1T 2007	6,56	5,27	11,76
2T 2007	6,25	5,24	10,27
3T 2007	6,00	5,56	7,73
4T 2007	6,38	5,84	8,44
1T 2008	7,39	6,51	10,67
2T 2008	8,78	7,10	14,73
3T 2008	8,39	7,53	11,44
4T 2008	10,15	9,56	12,27
1T2009	13,49	11,47	20,48
2T2009	13,61	11,33	21,49
3T2009	14,37	12,46	21,17
4T2009	14,68	12,54	22,31
1T2010	16,17	13,85	24,36
2T2010	16,42	14,68	22,64
3T2010	15,97	13,97	22,84
4T2010	15,75	14,06	22,04
1T2011	15,43	13,98	20,74
2T2011	15,97	13,96	23,23
3T2011	17,01	14,61	25,85
4T2011	18,51	15,82	29,00
1T2012	18,65	15,24	31,74
2T2012	18,86	15,89	30,70
3T2012	18,56	16,35	27,51
4T2012	19,88	16,67	33,43
1T2013	20,35	17,57	32,12
2T2013	19,52	17,72	27,33
3T2013	20,05	17,53	30,94

Fuente: Instituto de Estadística de la Comunidad de Madrid

Tasa de paro por trimestre según nacionalidad

Porcentaje



Fuente: Instituto de Estadística de la Comunidad de Madrid

Boletín EPA. Población extranjera. Tercer Trimestre 2013

Tasa de actividad por trimestre según nacionalidad. España

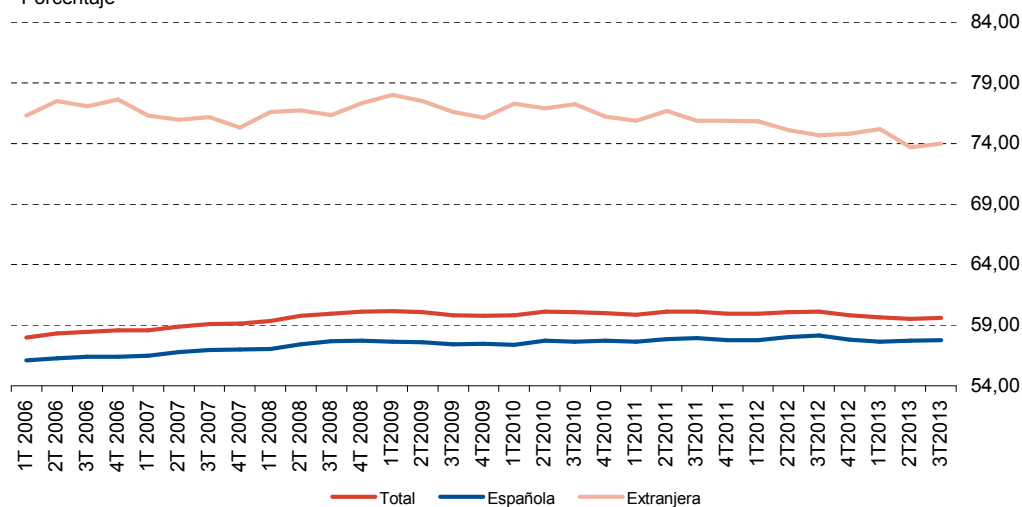
Porcentaje

	Total	Española	Extranjera
1T 2006	57,98	56,09	76,28
2T 2006	58,30	56,26	77,52
3T 2006	58,44	56,40	77,06
4T 2006	58,58	56,41	77,63
1T 2007	58,58	56,47	76,29
2T 2007	58,87	56,76	75,96
3T 2007	59,10	56,94	76,17
4T 2007	59,12	57,01	75,33
1T 2008	59,34	57,03	76,60
2T 2008	59,76	57,44	76,71
3T 2008	59,95	57,66	76,35
4T 2008	60,13	57,71	77,31
1T2009	60,16	57,63	77,99
2T2009	60,06	57,58	77,51
3T2009	59,82	57,44	76,59
4T2009	59,76	57,45	76,13
1T2010	59,83	57,37	77,28
2T2010	60,11	57,74	76,91
3T2010	60,07	57,64	77,24
4T2010	59,99	57,72	76,20
1T2011	59,88	57,65	75,88
2T2011	60,12	57,84	76,70
3T2011	60,11	57,95	75,87
4T2011	59,94	57,76	75,85
1T2012	59,93	57,76	75,84
2T2012	60,07	58,03	75,10
3T2012	60,12	58,17	74,67
4T2012	59,81	57,83	74,79
1T2013	59,67	57,65	75,18
2T2013	59,54	57,71	73,68
3T2013	59,59	57,75	73,98

Fuente: Instituto de Estadística de la Comunidad de Madrid

Tasa de actividad por trimestre según nacionalidad

Porcentaje



Fuente: Instituto de Estadística de la Comunidad de Madrid

Boletín EPA. Población extranjera. Tercer Trimestre 2013

Tasa de paro por trimestre según nacionalidad. España

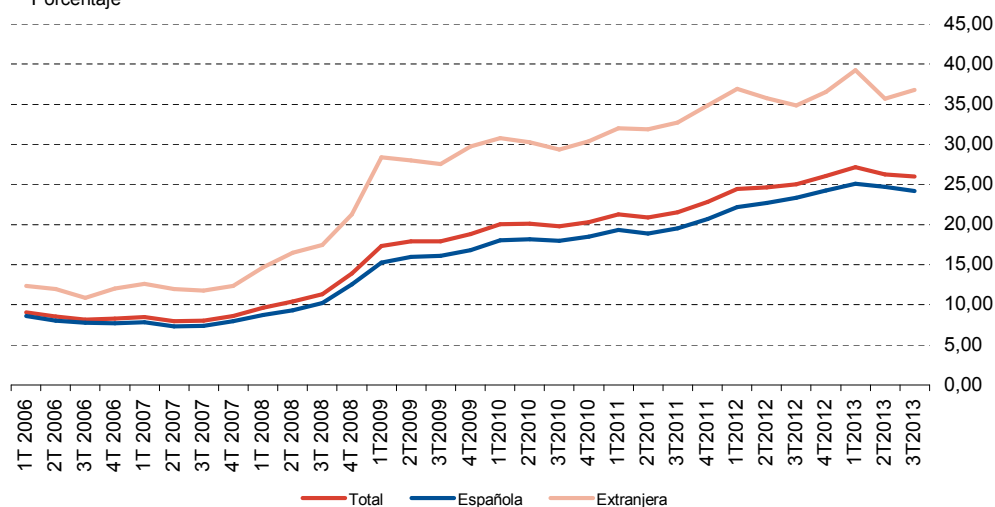
Porcentaje

	Total	Española	Extranjera
1T 2006	9,07	8,62	12,32
2T 2006	8,53	8,03	11,97
3T 2006	8,15	7,74	10,84
4T 2006	8,30	7,72	12,02
1T 2007	8,46	7,80	12,61
2T 2007	7,95	7,29	11,97
3T 2007	8,04	7,40	11,78
4T 2007	8,60	7,95	12,38
1T 2008	9,63	8,73	14,65
2T 2008	10,44	9,34	16,46
3T 2008	11,32	10,20	17,45
4T 2008	13,91	12,52	21,26
1T2009	17,36	15,24	28,40
2T2009	17,93	16,00	28,00
3T2009	17,93	16,12	27,51
4T2009	18,83	16,80	29,71
1T2010	20,05	18,01	30,79
2T2010	20,09	18,19	30,24
3T2010	19,79	17,98	29,35
4T2010	20,33	18,47	30,40
1T2011	21,29	19,33	32,00
2T2011	20,89	18,89	31,87
3T2011	21,52	19,50	32,71
4T2011	22,85	20,69	34,82
1T2012	24,44	22,21	36,95
2T2012	24,64	22,69	35,75
3T2012	25,01	23,32	34,84
4T2012	26,03	24,23	36,54
1T2013	27,16	25,11	39,22
2T2013	26,26	24,69	35,72
3T2013	25,98	24,20	36,82

Fuente: Instituto de Estadística de la Comunidad de Madrid

Tasa de paro por trimestre según nacionalidad

Porcentaje



Fuente: Instituto de Estadística de la Comunidad de Madrid