

Boletín de Población Activa
Población Extranjera
□ **Tercer Trimestre de 2012**

Índice

Datos poblacionales

Comunidad de Madrid

PCM1	Población de 16 y más años por nacionalidad. Comunidad de Madrid
PCM2	Activos por nacionalidad. Comunidad de Madrid
PCM3	Ocupados por nacionalidad. Comunidad de Madrid
PCM4	Parados por nacionalidad. Comunidad de Madrid
PCM5	Población de 16 y más años de nacionalidad extranjera por nacionalidad agregada. Comunidad de Madrid
PCM6	Activos de nacionalidad extranjera por nacionalidad agregada. Comunidad de Madrid
PCM7	Ocupados de nacionalidad extranjera por nacionalidad agregada. Comunidad de Madrid
PCM8	Parados de nacionalidad extranjera por nacionalidad agregada. Comunidad de Madrid
PCM9	Población de 16 y más años de nacionalidad extranjera por los principales países ⁽¹⁾ . Comunidad de Madrid
PCM10	Activos de nacionalidad extranjera por los principales países ⁽¹⁾ . Comunidad de Madrid

España

PESP1	Población de 16 y más años por nacionalidad. España
PESP2	Activos por nacionalidad. España
PESP3	Ocupados por nacionalidad. España
PESP4	Parados por nacionalidad. España
PESP5	Población de 16 y más años de nacionalidad extranjera por nacionalidad agregada. España
PESP6	Activos de nacionalidad extranjera por nacionalidad agregada. España
PESP7	Ocupados de nacionalidad extranjera por nacionalidad agregada. España.
PESP8	Parados de nacionalidad extranjera por nacionalidad agregada. España.

Tasas

Comunidad de Madrid

TCM1	Tasas de actividad, ocupación y paro por nacionalidad. Comunidad de Madrid
TCM2	Tasa de actividad en la población extranjera por nacionalidad agregada. Comunidad de Madrid
TCM3	Tasa de ocupación en la población extranjera por nacionalidad agregada. Comunidad de Madrid.
TCM4	Tasa de paro en la población extranjera por nacionalidad agregada. Comunidad de Madrid.
TCM5	Tasa de actividad en la población extranjera por los principales países ⁽¹⁾ . Comunidad de Madrid.

España

TESP1	Tasas de actividad, ocupación y paro por nacionalidad. España
TESP2	Tasa de actividad en población extranjera por nacionalidad agregada. España
TESP3	Tasa de ocupación en la población extranjera por nacionalidad agregada. España
TESP4	Tasa de paro de la población extranjera por nacionalidad agregada. España

Series

Comunidad de Madrid

SCM1	Tasa de actividad por trimestre según nacionalidad. Comunidad de Madrid
SCM2	Tasa de paro por trimestre según nacionalidad. Comunidad de Madrid

España

SESP1	Tasa de actividad por trimestre según nacionalidad. España
SESP2	Tasa de paro por trimestre según nacionalidad. España

(1) Países con mayor aportación de población a la Comunidad de Madrid

Boletín EPA. Población extranjera. Tercer Trimestre 2012

Población de 16 y más años por nacionalidad. Comunidad de Madrid

Miles de personas

	3er. Trimestre 2011	2º. Trimestre 2012	3er. Trimestre 2012	Diferencia intertrimestral	Diferencia interanual
Total	5.278,0	5.284,1	5.282,6	-1,6	4,6
Española	4.406,7	4.437,0	4.441,1	4,1	34,4
Extranjera	871,3	847,1	841,4	-5,7	-29,9

Fuente: Instituto de Estadística de la Comunidad de Madrid

Boletín EPA. Población extranjera. Tercer Trimestre 2012

Activos por nacionalidad. Comunidad de Madrid

Miles de personas

	3er. Trimestre 2011	2º. Trimestre 2012	3er. Trimestre 2012	Diferencia intertrimestral	Diferencia interanual
Total	3.368,8	3.410,1	3.384,4	-25,7	15,6
Española	2.648,7	2.726,0	2.714,2	-11,9	65,5
Extranjera	720,1	684,1	670,2	-13,9	-49,9

Fuente: Instituto de Estadística de la Comunidad de Madrid

Boletín EPA. Población extranjera. Tercer Trimestre 2012

Ocupados por nacionalidad. Comunidad de Madrid

Miles de personas

	3er. Trimestre 2011	2º. Trimestre 2012	3er. Trimestre 2012	Diferencia intertrimestral	Diferencia interanual
Total	2.795,7	2.766,8	2.756,2	-10,7	-39,5
Española	2.261,7	2.292,7	2.270,3	-22,4	8,6
Extranjera	534,0	474,1	485,8	11,7	-48,1

Fuente: Instituto de Estadística de la Comunidad de Madrid

Boletín EPA. Población extranjera. Tercer Trimestre 2012

Parados por nacionalidad. Comunidad de Madrid

Miles de personas

	3er. Trimestre 2011	2º. Trimestre 2012	3er. Trimestre 2012	Diferencia intertrimestral	Diferencia interanual
Total	573,1	643,3	628,2	-15,1	55,2
Española	386,9	433,3	443,8	10,5	56,9
Extranjera	186,1	210,0	184,4	-25,6	-1,7

Fuente: Instituto de Estadística de la Comunidad de Madrid

Boletín EPA. Población extranjera. Tercer Trimestre 2012

Población de 16 y más años de nacionalidad extranjera por nacionalidad agregada Comunidad de Madrid

Miles de personas

	3er. Trimestre 2011	2º. Trimestre 2012	3er. Trimestre 2012	Diferencia intertrimestral	Diferencia interanual
Total	871,3	847,1	841,4	-5,7	-29,9
UE-15	84,8	124,1	129,8	5,7	45,0
UE-25 (menos UE-15)	20,0	20,4	23,7	3,3	3,7
UE-27 (menos UE-25)	173,0	142,6	135,8	-6,8	-37,2
Resto de Europa	47,5	31,6	50,6	19,0	3,2
Magreb	66,2	69,9	48,8	-21,1	-17,4
Resto de África	43,1	29,8	33,5	3,7	-9,6
Sudamérica	352,1	318,3	316,4	-1,9	-35,7
Resto de América	51,6	55,0	48,2	-6,8	-3,4
Asia	33,1	52,8	51,7	-1,1	18,6
Apátridas	0,0	2,7	3,0	0,3	3,0

Fuente: Instituto de Estadística de la Comunidad de Madrid

Boletín EPA. Población extranjera. Tercer Trimestre 2012

Activos de nacionalidad extranjera por nacionalidad agregada. Comunidad de Madrid

Miles de personas

	3er. Trimestre 2011	2º. Trimestre 2012	3er. Trimestre 2012	Diferencia intertrimestral	Diferencia interanual
Total	720,1	684,1	670,2	-13,9	-49,9
UE-15	66,6	94,1	95,7	1,6	29,1
UE-25 (menos UE-15)	16,9	17,7	20,9	3,2	4,0
UE-27 (menos UE-25)	139,1	113,7	104,9	-8,8	-34,2
Resto de Europa	36,9	22,0	40,7	18,7	3,8
Magreb	52,5	52,1	34,9	-17,2	-17,6
Resto de África	35,3	26,9	28,8	1,9	-6,5
Sudamérica	300,9	266,6	258,5	-8,1	-42,5
Resto de América	41,6	47,5	45,5	-1,9	3,9
Asia	30,2	40,9	37,3	-3,6	7,1
Apátridas	0,0	2,7	3,0	0,3	3,0

Fuente: Instituto de Estadística de la Comunidad de Madrid

Boletín EPA. Población extranjera. Tercer Trimestre 2012

Ocupados de nacionalidad extranjera por nacionalidad agregada. Comunidad de Madrid

Miles de personas

	3er. Trimestre 2011	2º. Trimestre 2012	3er. Trimestre 2012	Diferencia intertrimestral	Diferencia interanual
Total	534,0	474,1	485,8	11,7	-48,1
UE-15	62,6	84,9	79,8	-5,2	17,1
UE-25 (menos UE-15)	16,9	15,0	15,6	0,7	-1,3
UE-27 (menos UE-25)	88,7	74,4	71,3	-3,1	-17,4
Resto de Europa	31,5	16,9	32,8	15,9	1,3
Magreb	28,8	31,9	15,6	-16,3	-13,3
Resto de África	9,4	8,0	9,3	1,2	-0,2
Sudamérica	243,7	177,0	192,7	15,7	-51,0
Resto de América	25,5	26,8	33,4	6,6	7,9
Asia	26,7	36,5	32,4	-4,1	5,7
Apátridas	0,0	2,7	3,0	0,3	3,0

Fuente: Instituto de Estadística de la Comunidad de Madrid

Boletín EPA. Población extranjera. Tercer Trimestre 2012

Parados de nacionalidad extranjera por nacionalidad agregada. Comunidad de Madrid

Miles de personas

	3er. Trimestre 2011	2º. Trimestre 2012	3er. Trimestre 2012	Diferencia intertrimestral	Diferencia interanual
Total	186,1	210,0	184,4	-25,6	-1,7
UE-15	4,0	9,1	15,9	6,8	11,9
UE-25 (menos UE-15)	0,0	2,8	5,2	2,5	5,2
UE-27 (menos UE-25)	50,4	39,2	33,6	-5,6	-16,8
Resto de Europa	5,4	5,1	7,9	2,8	2,5
Magreb	23,7	20,3	19,3	-0,9	-4,3
Resto de África	25,9	18,8	19,5	0,7	-6,3
Sudamérica	57,2	89,6	65,8	-23,8	8,6
Resto de América	16,1	20,7	12,1	-8,6	-4,0
Asia	3,5	4,5	5,0	0,5	1,5

Fuente: Instituto de Estadística de la Comunidad de Madrid

Boletín EPA. Población extranjera. Tercer Trimestre 2012

Población de 16 y más años de nacionalidad extranjera por los principales países⁽¹⁾ Comunidad de Madrid

Miles de personas

	3er. Trimestre 2011	2º. Trimestre 2012	3er. Trimestre 2012	Diferencia intertrimestral	Diferencia interanual
Total	871,3	847,1	841,4	-5,7	-29,9
Rumanía	158,1	130,0	130,8	0,8	-27,3
Ecuador	105,1	82,7	71,0	-11,6	-34,1
Perú	61,2	67,0	69,9	2,9	8,7
Colombia	73,2	51,7	59,8	8,1	-13,4
Marruecos	66,2	68,6	48,8	-19,9	-17,4
Bolivia	42,6	49,5	42,3	-7,2	-0,3
Portugal	21,3	41,0	40,3	-0,6	19,0
China, incluyendo Hong-Kong y Macao	10,0	28,8	35,8	7,0	25,8
Italia	12,4	31,5	33,7	2,2	21,3
Ucrania	30,5	16,8	33,4	16,6	2,9

(1) Países con mayor aportación de población a la Comunidad de Madrid

Fuente: Instituto de Estadística de la Comunidad de Madrid

Boletín EPA. Población extranjera. Tercer Trimestre 2012

Activos de nacionalidad extranjera por los principales países⁽¹⁾. Comunidad de Madrid

Miles de personas

	3er. Trimestre 2011	2º. Trimestre 2012	3er. Trimestre 2012	Diferencia intertrimestral	Diferencia interanual
Total	720,1	684,1	670,2	-13,9	-49,9
Rumanía	124,2	102,3	99,9	-2,4	-24,4
Ecuador	92,1	70,9	57,6	-13,3	-34,4
Perú	55,5	56,2	54,0	-2,3	-1,5
Colombia	59,5	38,3	45,8	7,5	-13,8
Marruecos	52,5	50,8	34,9	-15,9	-17,6
Bolivia	36,2	39,5	39,6	0,1	3,4
Portugal	16,5	34,2	30,1	-4,0	13,7
China, incluyendo Hong-Kong y Macao	10,0	23,7	26,1	2,5	16,1
Italia	10,4	24,5	25,4	0,9	15,0
Ucrania	25,1	12,9	29,0	16,1	3,9

(1) Países con mayor aportación de población a la Comunidad de Madrid

Fuente: Instituto de Estadística de la Comunidad de Madrid

Boletín EPA. Población extranjera. Tercer Trimestre 2012

Población de 16 y más años por nacionalidad. España

Miles de personas

	3er. Trimestre 2011	2º. Trimestre 2012	3er. Trimestre 2012	Diferencia intertrimestral	Diferencia interanual
Total	38.488,0	38.474,5	38.422,3	-52,2	-65,7
Española	33.838,8	33.881,5	33.876,9	-4,7	38,1
Extranjera	4.649,3	4.593,0	4.545,4	-47,6	-103,8

Fuente: Instituto de Estadística de la Comunidad de Madrid

Boletín EPA. Población extranjera. Tercer Trimestre 2012

Activos por nacionalidad. España

Miles de personas

	3er. Trimestre 2011	2º. Trimestre 2012	3er. Trimestre 2012	Diferencia intertrimestral	Diferencia interanual
Total	23.136,1	23.111,5	23.100,7	-10,7	-35,4
Española	19.608,7	19.662,0	19.706,9	44,9	98,1
Extranjera	3.527,4	3.449,5	3.393,9	-55,6	-133,5

Fuente: Instituto de Estadística de la Comunidad de Madrid

Boletín EPA. Población extranjera. Tercer Trimestre 2012

Ocupados por nacionalidad. España

Miles de personas

	3er. Trimestre 2011	2º. Trimestre 2012	3er. Trimestre 2012	Diferencia intertrimestral	Diferencia interanual
Total	18.157,9	17.417,3	17.322,4	-94,9	-835,5
Española	15.784,4	15.201,2	15.111,0	-90,3	-673,5
Extranjera	2.373,5	2.216,1	2.211,5	-4,6	-162,0

Fuente: Instituto de Estadística de la Comunidad de Madrid

Boletín EPA. Población extranjera. Tercer Trimestre 2012

Parados por nacionalidad. España

Miles de personas

	3er. Trimestre 2011	2º. Trimestre 2012	3er. Trimestre 2012	Diferencia intertrimestral	Diferencia interanual
Total	4.978,2	5.694,1	5.778,3	84,2	800,1
Española	3.824,3	4.460,8	4.595,9	135,1	771,6
Extranjera	1.153,9	1.233,4	1.182,4	-51,0	28,5

Fuente: Instituto de Estadística de la Comunidad de Madrid

Boletín EPA. Población extranjera. Tercer Trimestre 2012

Población de 16 y más años de nacionalidad extranjera por nacionalidad agregada. España

Miles de personas

	3er. Trimestre 2011	2º. Trimestre 2012	3er. Trimestre 2012	Diferencia intertrimestral	Diferencia interanual
Total	4.649,3	4.593,0	4.545,4	-47,6	-103,8
UE-15	720,7	789,2	783,4	-5,8	62,6
UE-25 (menos UE-15)	66,9	86,7	95,8	9,1	28,9
UE-27 (menos UE-25)	759,9	729,9	733,5	3,6	-26,4
Resto de Europa	252,9	207,1	234,3	27,2	-18,6
África	925,4	915,9	872,0	-44,0	-53,5
Sudamérica	1.534,9	1.443,1	1.391,5	-51,6	-143,4
Resto de América	224,7	215,2	202,5	-12,7	-22,2
Asia	161,8	201,0	227,0	26,0	65,3
Oceanía	2,0	2,2	2,5	0,3	0,5
Apátridas	0,0	2,7	3,0	0,3	3,0

Fuente: Instituto de Estadística de la Comunidad de Madrid

Boletín EPA. Población extranjera. Tercer Trimestre 2012

Activos de nacionalidad extranjera por nacionalidad agregada. España

Miles de personas

	3er. Trimestre 2011	2º. Trimestre 2012	3er. Trimestre 2012	Diferencia intertrimestral	Diferencia interanual
Total	3.527,4	3.449,5	3.393,9	-55,6	-133,5
UE-15	381,1	444,1	436,0	-8,2	54,9
UE-25 (menos UE-15)	55,6	62,6	69,8	7,2	14,2
UE-27 (menos UE-25)	630,2	616,0	591,4	-24,5	-38,7
Resto de Europa	180,9	151,0	162,8	11,8	-18,2
África	672,0	670,5	642,4	-28,0	-29,6
Sudamérica	1.292,6	1.191,8	1.157,3	-34,5	-135,3
Resto de América	184,6	165,8	165,4	-0,4	-19,2
Asia	129,6	144,1	164,3	20,2	34,7
Oceanía	0,9	0,9	1,5	0,6	0,6
Apatridas	0,0	2,71	2,99	0,3	3,0

Fuente: Instituto de Estadística de la Comunidad de Madrid

Boletín EPA. Población extranjera. Tercer Trimestre 2012

Ocupados de nacionalidad extranjera por nacionalidad agregada. España

Miles de personas

	3er. Trimestre 2011	2º. Trimestre 2012	3er. Trimestre 2012	Diferencia intertrimestral	Diferencia interanual
Total	2.373,5	2.216,1	2.211,5	-4,6	-162,0
UE-15	321,4	365,9	352,7	-13,2	31,3
UE-25 (menos UE-15)	40,0	44,1	47,1	3,0	7,1
UE-27 (menos UE-25)	421,0	379,4	375,6	-3,8	-45,5
Resto de Europa	123,9	94,4	114,6	20,1	-9,4
África	314,1	316,2	281,8	-34,4	-32,3
Sudamérica	917,4	776,4	782,1	5,7	-135,4
Resto de América	127,1	107,7	108,4	0,7	-18,7
Asia	107,7	128,3	144,8	16,5	37,1
Oceanía	0,9	0,9	1,5	0,6	0,6
Apátridas	0,0	2,7	3,0	0,3	3,0

Fuente: Instituto de Estadística de la Comunidad de Madrid

Boletín EPA. Población extranjera. Tercer Trimestre 2012

Parados de nacionalidad extranjera por nacionalidad agregada. España

Miles de personas

	3er. Trimestre 2011	2º. Trimestre 2012	3er. Trimestre 2012	Diferencia intertrimestral	Diferencia interanual
Total	1.153,9	1.233,4	1.182,4	-51,0	28,5
UE-15	59,7	78,2	83,2	5,0	23,6
UE-25 (menos UE-15)	15,7	18,5	22,8	4,2	7,1
UE-27 (menos UE-25)	209,2	236,6	215,9	-20,7	6,7
Resto de Europa	57,0	56,6	48,2	-8,4	-8,8
África	357,9	354,3	360,6	6,3	2,7
Sudamérica	375,1	415,4	375,2	-40,1	0,1
Resto de América	57,5	58,1	57,0	-1,1	-0,5
Asia	21,9	15,8	19,5	3,8	-2,4

Fuente: Instituto de Estadística de la Comunidad de Madrid

Boletín EPA. Población extranjera. Tercer Trimestre 2012

Tasas de actividad, ocupación y paro por nacionalidad. Comunidad de Madrid

Porcentaje

	3er. Trimestre 2011	2º. Trimestre 2012	3er. Trimestre 2012	Diferencia intertrimestral	Diferencia interanual
Tasa de actividad					
Total	63,83	64,54	64,07	-0,47	0,24
Española	60,11	61,44	61,11	-0,32	1,01
Extranjera	82,65	80,76	79,65	-1,11	-3,00
Tasa de ocupación					
Total	52,97	52,36	52,17	-0,19	-0,79
Española	51,33	51,67	51,12	-0,55	-0,20
Extranjera	61,28	55,97	57,74	1,77	-3,55
Tasa de paro					
Total	17,01	18,86	18,56	-0,30	1,55
Española	14,61	15,89	16,35	0,46	1,74
Extranjera	25,85	30,70	27,51	-3,18	1,66

Fuente: Instituto de Estadística de la Comunidad de Madrid

Boletín EPA. Población extranjera. Tercer Trimestre 2012

Tasa de actividad en la población extranjera por nacionalidad agregada. Comunidad de Madrid

Porcentaje

	3er. Trimestre 2011	2º. Trimestre 2012	3er. Trimestre 2012	Diferencia intertrimestral	Diferencia interanual
Total	82,65	80,76	79,65	-1,11	-3,00
UE-15	78,62	75,79	73,73	-2,06	-4,90
UE-25 (menos UE-15)	84,50	86,74	87,91	1,17	3,42
UE-27 (menos UE-25)	80,42	79,72	77,23	-2,49	-3,19
Resto de Europa	77,75	69,49	80,38	10,90	2,63
Magreb	79,29	74,57	71,58	-2,99	-7,71
Resto de África	81,91	90,27	86,11	-4,16	4,19
Sudamérica	85,47	83,75	81,70	-2,05	-3,77
Resto de América	80,65	86,37	94,50	8,13	13,85
Asia	91,23	77,61	72,24	-5,37	-18,99
Oceanía	0,00	0,00	0,00	0,00	0,00
Apátridas	0,00	100,00	100,00	0,00	0,00

Fuente: Instituto de Estadística de la Comunidad de Madrid

Boletín EPA. Población extranjera. Tercer Trimestre 2012

Tasa de ocupación en la población extranjera por nacionalidad agregada. Comunidad de Madrid

Porcentaje

	3er. Trimestre 2011	2º. Trimestre 2012	3er. Trimestre 2012	Diferencia intertrimestral	Diferencia interanual
Total	61,28	55,97	57,74	1,77	-3,55
UE-15	73,91	68,45	61,47	-6,98	-12,44
UE-25 (menos UE-15)	84,50	73,26	65,83	-7,43	-18,67
UE-27 (menos UE-25)	51,27	52,20	52,48	0,28	1,21
Resto de Europa	66,43	53,36	64,78	11,42	-1,65
Magreb	43,53	45,59	31,91	-13,68	-11,63
Resto de África	21,90	26,98	27,68	0,70	5,78
Sudamérica	69,22	55,61	60,91	5,30	-8,31
Resto de América	49,43	48,79	69,43	20,64	20,00
Asia	80,73	69,17	62,64	-6,53	-18,09

Fuente: Instituto de Estadística de la Comunidad de Madrid

Boletín EPA. Población extranjera. Tercer Trimestre 2012

Tasa de paro en la población extranjera por nacionalidad agregada. Comunidad de Madrid

Porcentaje

	3er. Trimestre 2011	2º. Trimestre 2012	3er. Trimestre 2012	Diferencia intertrimestral	Diferencia interanual
Total	25,85	30,70	27,51	-3,18	1,66
UE-15	6,00	9,69	16,63	6,94	10,63
UE-25 (menos UE-15)	0,00	15,54	25,12	9,58	25,12
UE-27 (menos UE-25)	36,25	34,52	32,04	-2,48	-4,20
Resto de Europa	14,57	23,20	19,41	-3,79	4,84
Magreb	45,10	38,87	55,43	16,56	10,33
Resto de África	73,26	70,11	67,86	-2,26	-5,41
Sudamérica	19,01	33,60	25,45	-8,15	6,44
Resto de América	38,72	43,51	26,53	-16,98	-12,19
Asia	11,51	10,88	13,29	2,42	1,78

Fuente: Instituto de Estadística de la Comunidad de Madrid

Boletín EPA. Población extranjera. Tercer Trimestre 2012

Tasa de actividad en la población extranjera por los principales países⁽¹⁾ Comunidad de Madrid

Porcentaje

	3er. Trimestre 2011	2º. Trimestre 2012	3er. Trimestre 2012	Diferencia intertrimestral	Diferencia interanual
Total	82,65	80,76	79,65	-1,11	-3,00
Rumanía	78,58	78,70	76,36	-2,34	-2,22
Ecuador	87,59	85,82	81,11	-4,71	-6,48
Perú	97,27	57,15	65,49	8,33	-31,78
Colombia	75,78	108,66	90,22	-18,44	14,44
Marruecos	79,29	74,10	71,58	-2,52	-7,71
Bolivia	84,84	79,74	93,63	13,89	8,79
Portugal	77,32	83,39	74,78	-8,61	-2,54
China, incluyendo Hong-Kong y Macao	104,36	84,98	70,95	-14,03	-33,41
Italia	80,33	75,04	77,53	2,49	-2,80
Ucrania	82,27	77,10	86,96	9,86	4,69

(1) Países con mayor aportación de población a la Comunidad de Madrid

Fuente: Instituto de Estadística de la Comunidad de Madrid

Boletín EPA. Población extranjera. Tercer Trimestre 2012

Tasas de actividad, ocupación y paro por nacionalidad. España

Porcentaje

	3er. Trimestre 2011	2º. Trimestre 2012	3er. Trimestre 2012	Diferencia intertrimestral	Diferencia interanual
Tasa de actividad					
Total	60,11	60,07	60,12	0,05	0,01
Española	57,95	58,03	58,17	0,14	0,22
Extranjera	75,87	75,10	74,67	-0,44	-1,20
Tasa de ocupación					
Total	47,18	45,27	45,08	-0,19	-2,09
Española	46,65	44,87	44,61	-0,26	-2,04
Extranjera	51,05	48,25	48,65	0,40	-2,40
Tasa de paro					
Total	21,52	24,64	25,01	0,38	3,50
Española	19,50	22,69	23,32	0,63	3,82
Extranjera	32,71	35,75	34,84	-0,92	2,13

Fuente: Instituto de Estadística de la Comunidad de Madrid

Boletín EPA. Población extranjera. Tercer Trimestre 2012

Tasa de actividad en población extranjera por nacionalidad agregada. España

Porcentaje

	3er. Trimestre 2011	2º. Trimestre 2012	3er. Trimestre 2012	Diferencia intertrimestral	Diferencia interanual
Total	75,87	75,10	74,67	-0,44	-1,20
UE-15	52,87	56,28	55,65	-0,62	2,78
UE-25 (menos UE-15)	83,16	72,23	72,89	0,66	-10,26
UE-27 (menos UE-25)	82,93	84,39	80,63	-3,76	-2,29
Resto de Europa	71,55	72,91	69,46	-3,45	-2,09
África	72,62	73,20	73,68	0,48	1,06
Sudamérica	84,21	82,59	83,17	0,58	-1,04
Resto de América	82,13	77,05	81,68	4,63	-0,45
Asia	80,09	71,69	72,36	0,67	-7,73
Oceanía	43,22	41,10	59,20	18,10	15,98

Fuente: Instituto de Estadística de la Comunidad de Madrid

Boletín EPA. Población extranjera. Tercer Trimestre 2012

Tasa de ocupación en la población extranjera por nacionalidad agregada. España

Porcentaje

	3er. Trimestre 2011	2º. Trimestre 2012	3er. Trimestre 2012	Diferencia intertrimestral	Diferencia interanual
Total	51,05	48,25	48,65	0,40	-2,40
UE-15	44,59	46,37	45,03	-1,34	0,43
UE-25 (menos UE-15)	59,75	50,85	49,12	-1,74	-10,63
UE-27 (menos UE-25)	55,40	51,98	51,20	-0,78	-4,20
Resto de Europa	49,01	45,60	48,90	3,30	-0,11
África	33,94	34,52	32,32	-2,20	-1,62
Sudamérica	59,77	53,80	56,21	2,40	-3,57
Resto de América	56,55	50,04	53,52	3,48	-3,03
Asia	66,59	63,85	63,77	-0,08	-2,81
Oceanía	43,22	41,10	59,20	18,10	15,98

Fuente: Instituto de Estadística de la Comunidad de Madrid

Boletín EPA. Población extranjera. Tercer Trimestre 2012

Tasa de paro de la población extranjera por nacionalidad agregada. España

Porcentaje

	3er. Trimestre 2011	2º. Trimestre 2012	3er. Trimestre 2012	Diferencia intertrimestral	Diferencia interanual
Total	32,71	35,75	34,84	-0,92	2,13
UE-15	15,66	17,60	19,09	1,49	3,43
UE-25 (menos UE-15)	28,15	29,60	32,62	3,02	4,47
UE-27 (menos UE-25)	33,19	38,41	36,50	-1,91	3,31
Resto de Europa	31,50	37,46	29,60	-7,85	-1,89
África	53,26	52,84	56,13	3,29	2,87
Sudamérica	29,02	34,85	32,42	-2,43	3,40
Resto de América	31,15	35,05	34,48	-0,58	3,33
Asia	16,86	10,93	11,87	0,94	-4,99

Fuente: Instituto de Estadística de la Comunidad de Madrid

Boletín EPA. Población extranjera. Tercer Trimestre 2012

Tasa de actividad por trimestre según nacionalidad. Comunidad de Madrid

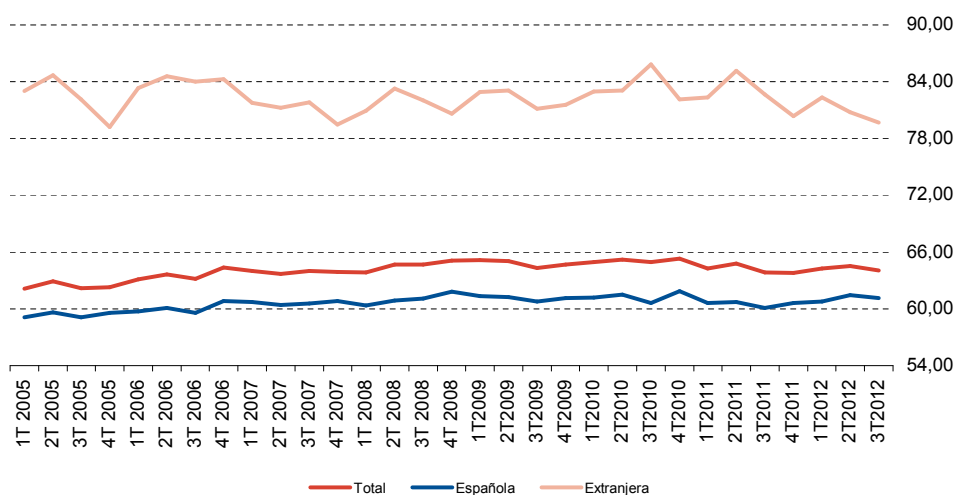
Porcentaje

	Total	Española	Extranjera
1T 2005	62,14	59,13	82,99
2T 2005	62,88	59,63	84,68
3T 2005	62,20	59,12	82,13
4T 2005	62,28	59,57	79,20
1T 2006	63,09	59,75	83,34
2T 2006	63,62	60,08	84,56
3T 2006	63,16	59,56	83,99
4T 2006	64,38	60,85	84,26
1T 2007	64,00	60,74	81,75
2T 2007	63,68	60,39	81,24
3T 2007	63,97	60,56	81,80
4T 2007	63,90	60,83	79,48
1T 2008	63,83	60,37	80,94
2T 2008	64,69	60,86	83,27
3T 2008	64,70	61,07	82,01
4T 2008	65,09	61,79	80,60
1T2009	65,12	61,34	82,88
2T2009	65,05	61,22	83,05
3T2009	64,31	60,77	81,11
4T2009	64,66	61,11	81,56
1T2010	64,96	61,19	82,98
2T2010	65,22	61,52	83,06
3T2010	64,93	60,63	85,84
4T2010	65,30	61,88	82,14
1T2011	64,24	60,61	82,35
2T2011	64,77	60,74	85,17
3T2011	63,83	60,11	82,65
4T2011	63,82	60,62	80,34
1T2012	64,24	60,76	82,34
2T2012	64,54	61,44	80,76
3T2012	64,07	61,11	79,65

Fuente: Instituto de Estadística de la Comunidad de Madrid

Tasa de actividad por trimestre según nacionalidad

Porcentaje



Fuente: Instituto de Estadística de la Comunidad de Madrid

Boletín EPA. Población extranjera. Tercer Trimestre 2012

Tasa de paro por trimestre según nacionalidad. Comunidad de Madrid

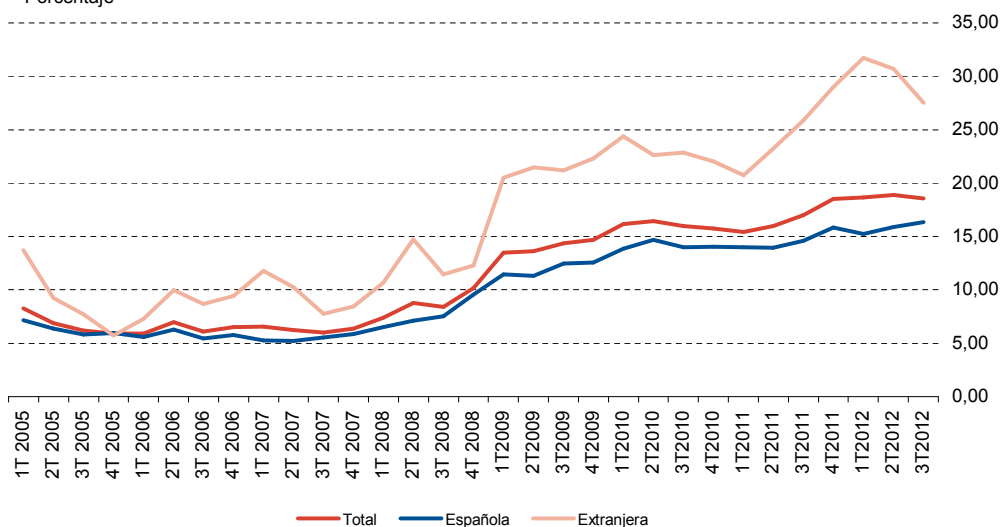
Porcentaje

	Total	Española	Extranjera
1T 2005	8,28	7,18	13,71
2T 2005	6,87	6,36	9,26
3T 2005	6,17	5,84	7,69
4T 2005	5,92	5,96	5,74
1T 2006	5,92	5,61	7,28
2T 2006	6,98	6,27	9,96
3T 2006	6,09	5,46	8,67
4T 2006	6,49	5,77	9,43
1T 2007	6,56	5,27	11,76
2T 2007	6,25	5,24	10,27
3T 2007	6,00	5,56	7,73
4T 2007	6,38	5,84	8,44
1T 2008	7,39	6,51	10,67
2T 2008	8,78	7,10	14,73
3T 2008	8,39	7,53	11,44
4T 2008	10,15	9,56	12,27
1T2009	13,49	11,47	20,48
2T2009	13,61	11,33	21,49
3T2009	14,37	12,46	21,17
4T2009	14,68	12,54	22,31
1T2010	16,17	13,85	24,36
2T2010	16,42	14,68	22,64
3T2010	15,97	13,97	22,84
4T2010	15,75	14,06	22,04
1T2011	15,43	13,98	20,74
2T2011	15,97	13,96	23,23
3T2011	17,01	14,61	25,85
4T2011	18,51	15,82	29,00
1T2012	18,65	15,24	31,74
2T2012	18,86	15,89	30,70
3T2012	18,56	16,35	27,51

Fuente: Instituto de Estadística de la Comunidad de Madrid

Tasa de paro por trimestre según nacionalidad

Porcentaje



Fuente: Instituto de Estadística de la Comunidad de Madrid

Boletín EPA. Población extranjera. Tercer Trimestre 2012

Tasa de actividad por trimestre según nacionalidad. España

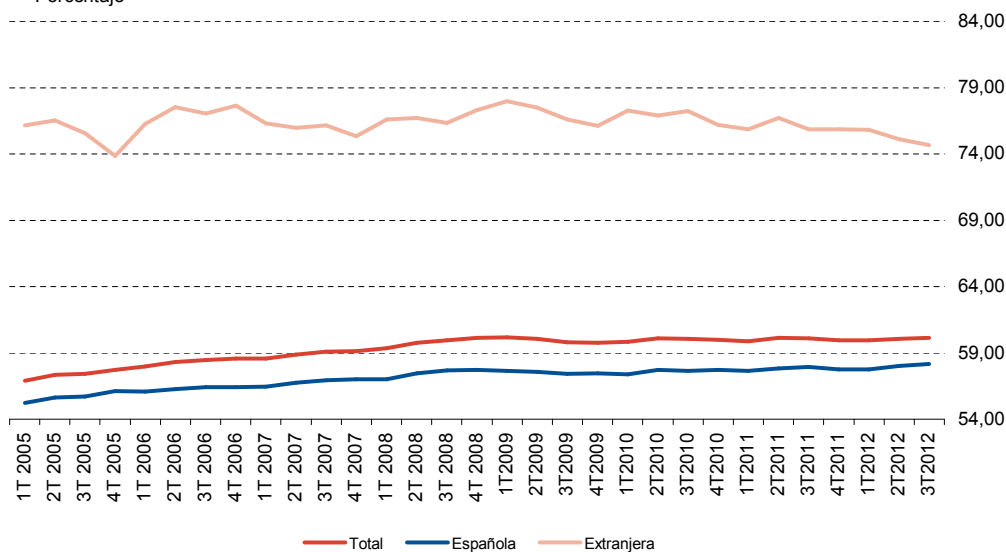
Porcentaje

	Total	Española	Extranjera
1T 2005	56,91	55,24	76,15
2T 2005	57,36	55,62	76,52
3T 2005	57,43	55,71	75,58
4T 2005	57,73	56,13	73,84
1T 2006	57,98	56,09	76,28
2T 2006	58,30	56,26	77,52
3T 2006	58,44	56,40	77,06
4T 2006	58,58	56,41	77,63
1T 2007	58,58	56,47	76,29
2T 2007	58,87	56,76	75,96
3T 2007	59,10	56,94	76,17
4T 2007	59,12	57,01	75,33
1T 2008	59,34	57,03	76,60
2T 2008	59,76	57,44	76,71
3T 2008	59,95	57,66	76,35
4T 2008	60,13	57,71	77,31
1T2009	60,16	57,63	77,99
2T2009	60,06	57,58	77,51
3T2009	59,82	57,44	76,59
4T2009	59,76	57,45	76,13
1T2010	59,83	57,37	77,28
2T2010	60,11	57,74	76,91
3T2010	60,07	57,64	77,24
4T2010	59,99	57,72	76,20
1T2011	59,88	57,65	75,88
2T2011	60,12	57,84	76,70
3T2011	60,11	57,95	75,87
4T2011	59,94	57,76	75,85
1T2012	59,93	57,76	75,84
2T2012	60,07	58,03	75,10
3T2012	60,12	58,17	74,67

Fuente: Instituto de Estadística de la Comunidad de Madrid

Tasa de actividad por trimestre según nacionalidad

Porcentaje



Fuente: Instituto de Estadística de la Comunidad de Madrid

Boletín EPA. Población extranjera. Tercer Trimestre 2012

Tasa de paro por trimestre según nacionalidad. España

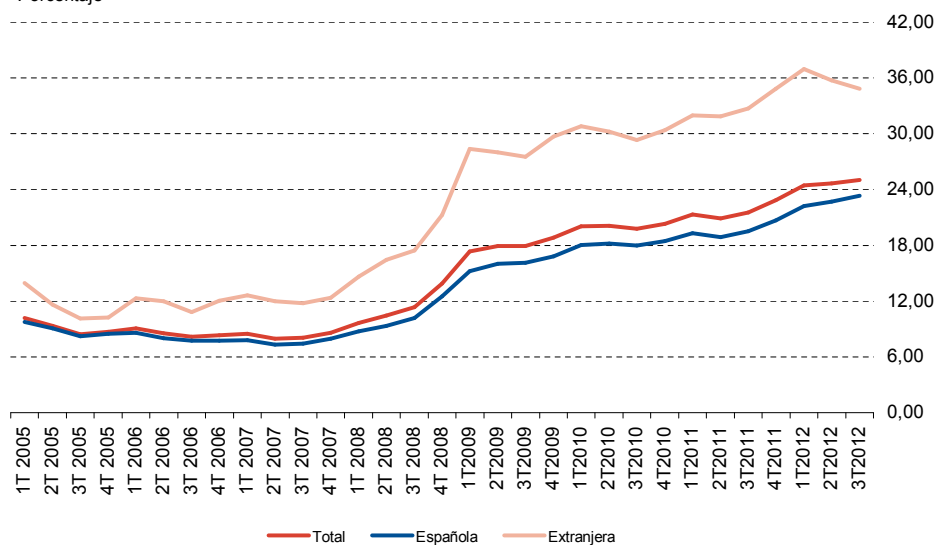
Porcentaje

	Total	Española	Extranjera
1T 2005	10,19	9,74	13,96
2T 2005	9,33	9,05	11,60
3T 2005	8,42	8,20	10,14
4T 2005	8,70	8,50	10,23
1T 2006	9,07	8,62	12,32
2T 2006	8,53	8,03	11,97
3T 2006	8,15	7,74	10,84
4T 2006	8,30	7,72	12,02
1T 2007	8,46	7,80	12,61
2T 2007	7,95	7,29	11,97
3T 2007	8,04	7,40	11,78
4T 2007	8,60	7,95	12,38
1T 2008	9,63	8,73	14,65
2T 2008	10,44	9,34	16,46
3T 2008	11,32	10,20	17,45
4T 2008	13,91	12,52	21,26
1T2009	17,36	15,24	28,40
2T2009	17,93	16,00	28,00
3T2009	17,93	16,12	27,51
4T2009	18,83	16,80	29,71
1T2010	20,05	18,01	30,79
2T2010	20,09	18,19	30,24
3T2010	19,79	17,98	29,35
4T2010	20,33	18,47	30,40
1T2011	21,29	19,33	32,00
2T2011	20,89	18,89	31,87
3T2011	21,52	19,50	32,71
4T2011	22,85	20,69	34,82
1T2012	24,44	22,21	36,95
2T2012	24,64	22,69	35,75
3T2012	25,01	23,32	34,84

Fuente: Instituto de Estadística de la Comunidad de Madrid

Tasa de paro por trimestre según nacionalidad

Porcentaje



Fuente: Instituto de Estadística de la Comunidad de Madrid