

Boletín de Población Activa Población Extranjera

Segundo Trimestre de 2017

Edición: Julio 2017



Comunidad
de Madrid

Índice

Datos poblacionales

Comunidad de Madrid

PCM1	Población de 16 y más años por nacionalidad. Comunidad de Madrid
PCM2	Activos por nacionalidad. Comunidad de Madrid
PCM3	Ocupados por nacionalidad. Comunidad de Madrid
PCM4	Parados por nacionalidad. Comunidad de Madrid
PCM5	Población de 16 y más años de nacionalidad extranjera por nacionalidad agregada. Comunidad de Madrid
PCM6	Activos de nacionalidad extranjera por nacionalidad agregada. Comunidad de Madrid
PCM7	Ocupados de nacionalidad extranjera por nacionalidad agregada. Comunidad de Madrid
PCM8	Parados de nacionalidad extranjera por nacionalidad agregada. Comunidad de Madrid
PCM9	Población de 16 y más años de nacionalidad extranjera por los principales países ^(*) . Comunidad de Madrid
PCM10	Activos de nacionalidad extranjera por los principales países ^(*) . Comunidad de Madrid

España

PESP1	Población de 16 y más años por nacionalidad. España
PESP2	Activos por nacionalidad. España
PESP3	Ocupados por nacionalidad. España
PESP4	Parados por nacionalidad. España
PESP5	Población de 16 y más años de nacionalidad extranjera por nacionalidad agregada. España
PESP6	Activos de nacionalidad extranjera por nacionalidad agregada. España
PESP7	Ocupados de nacionalidad extranjera por nacionalidad agregada. España.
PESP8	Parados de nacionalidad extranjera por nacionalidad agregada. España.

Tasas

Comunidad de Madrid

TCM1	Tasas de actividad, ocupación y paro por nacionalidad. Comunidad de Madrid
TCM2	Tasa de actividad en la población extranjera por nacionalidad agregada. Comunidad de Madrid
TCM3	Tasa de ocupación en la población extranjera por nacionalidad agregada. Comunidad de Madrid.
TCM4	Tasa de paro en la población extranjera por nacionalidad agregada. Comunidad de Madrid.
TCM5	Tasa de actividad en la población extranjera por los principales países ^(*) . Comunidad de Madrid.

España

TESP1	Tasas de actividad, ocupación y paro por nacionalidad. España
TESP2	Tasa de actividad en población extranjera por nacionalidad agregada. España
TESP3	Tasa de ocupación en la población extranjera por nacionalidad agregada. España
TESP4	Tasa de paro de la población extranjera por nacionalidad agregada. España

Series

Comunidad de Madrid

SCM1	Tasa de actividad por trimestre según nacionalidad. Comunidad de Madrid
SCM2	Tasa de paro por trimestre según nacionalidad. Comunidad de Madrid

España

SESP1	Tasa de actividad por trimestre según nacionalidad. España
SESP2	Tasa de paro por trimestre según nacionalidad. España

(*) Países con mayor aportación de población a la Comunidad de Madrid

Boletín EPA. Población extranjera. Segundo Trimestre 2017

Población de 16 y más años por nacionalidad. Comunidad de Madrid

Miles de personas

	2º.Trimestre 2016	1er.Trimestre 2017	2º.Trimestre 2017	Diferencia intertrimestral	Diferencia interanual
Total	5.279,14	5.314,59	5.328,05	13,5	48,9
Española	4.679,49	4.711,14	4.720,57	9,4	41,1
Extranjera	599,65	603,46	607,47	4,0	7,8

Fuente: Instituto de Estadística de la Comunidad de Madrid

Boletín EPA. Población extranjera. Segundo Trimestre 2017

Activos por nacionalidad. Comunidad de Madrid

Miles de personas

	2º.Trimestre 2016	1er.Trimestre 2017	2º.Trimestre 2017	Diferencia intertrimestral	Diferencia interanual
Total	3.380,19	3.330,75	3.337,37	6,6	-42,8
Española	2.882,64	2.845,23	2.841,59	-3,6	-41,0
Extranjera	497,55	485,52	495,78	10,3	-1,8

Fuente: Instituto de Estadística de la Comunidad de Madrid

Boletín EPA. Población extranjera. Segundo Trimestre 2017

Ocupados por nacionalidad. Comunidad de Madrid

Miles de personas

	2º.Trimestre 2016	1er.Trimestre 2017	2º.Trimestre 2017	Diferencia intertrimestral	Diferencia interanual
Total	2.830,95	2.856,65	2.902,18	45,5	71,2
Española	2.468,78	2.478,98	2.495,38	16,4	26,6
Extranjera	362,17	377,67	406,80	29,1	44,6

Fuente: Instituto de Estadística de la Comunidad de Madrid

Boletín EPA. Población extranjera. Segundo Trimestre 2017

Parados por nacionalidad. Comunidad de Madrid

Miles de personas

	2º.Trimestre 2016	1er.Trimestre 2017	2º.Trimestre 2017	Diferencia intertrimestral	Diferencia interanual
Total	549,24	474,10	435,19	-38,9	-114,1
Española	413,86	366,25	346,21	-20,0	-67,7
Extranjera	135,38	107,86	88,98	-18,9	-46,4

Fuente: Instituto de Estadística de la Comunidad de Madrid

Boletín EPA. Población extranjera. Segundo Trimestre 2017

Población de 16 y más años de nacionalidad extranjera por nacionalidad agregada Comunidad de Madrid

Miles de personas

	2º.Trimestre 2016	1er.Trimestre 2017	2º.Trimestre 2017	Diferencia intertrimestral	Diferencia interanual
Total	599,65	603,46	607,47	4,0	7,8
UE-15	64,95	73,01	70,88	-2,1	5,9
UE-25 (menos UE-15)	12,34	14,19	24,03	9,8	11,7
UE-27 (menos UE-25)	132,61	112,76	127,83	15,1	-4,8
Resto de Europa	26,28	35,15	37,83	2,7	11,6
Magreb	68,15	64,17	67,49	3,3	-0,7
Resto de África	11,04	9,25	9,10	-0,1	-1,9
Sudamérica	190,41	209,40	183,19	-26,2	-7,2
Resto de América	51,46	51,76	49,21	-2,6	-2,3
Asia	42,42	33,77	37,91	4,1	-4,5

Fuente: Instituto de Estadística de la Comunidad de Madrid

Boletín EPA. Población extranjera. Segundo Trimestre 2017

Activos de nacionalidad extranjera por nacionalidad agregada. Comunidad de Madrid

Miles de personas

	2º.Trimestre 2016	1er.Trimestre 2017	2º.Trimestre 2017	Diferencia intertrimestral	Diferencia interanual
Total	497,55	485,52	495,78	10,3	-1,8
UE-15	48,05	52,83	52,65	-0,2	4,6
UE-25 (menos UE-15)	10,60	12,56	19,22	6,7	8,6
UE-27 (menos UE-25)	120,76	97,83	108,53	10,7	-12,2
Resto de Europa	22,28	31,90	34,34	2,4	12,1
Magreb	51,69	46,70	50,54	3,8	-1,2
Resto de África	7,61	7,83	6,48	-1,3	-1,1
Sudamérica	159,63	167,24	150,21	-17,0	-9,4
Resto de América	42,65	39,56	38,84	-0,7	-3,8
Asia	34,29	29,07	34,96	5,9	0,7

Fuente: Instituto de Estadística de la Comunidad de Madrid

Boletín EPA. Población extranjera. Segundo Trimestre 2017

Ocupados de nacionalidad extranjera por nacionalidad agregada. Comunidad de Madrid

Miles de personas

	2º.Trimestre 2016	1er.Trimestre 2017	2º.Trimestre 2017	Diferencia intertrimestral	Diferencia interanual
Total	362,17	377,67	406,80	29,1	44,6
UE-15	40,67	49,61	45,74	-3,9	5,1
UE-25 (menos UE-15)	9,73	8,50	14,55	6,0	4,8
UE-27 (menos UE-25)	89,68	80,22	95,60	15,4	5,9
Resto de Europa	15,60	23,37	29,64	6,3	14,0
Magreb	22,45	24,25	36,71	12,5	14,3
Resto de África	2,20	5,07	2,99	-2,1	0,8
Sudamérica	123,22	132,32	117,77	-14,6	-5,5
Resto de América	26,65	26,94	31,43	4,5	4,8
Asia	31,96	27,37	32,37	5,0	0,4

Fuente: Instituto de Estadística de la Comunidad de Madrid

Boletín EPA. Población extranjera. Segundo Trimestre 2017

Parados de nacionalidad extranjera por nacionalidad agregada. Comunidad de Madrid

Miles de personas

	2º.Trimestre 2016	1er.Trimestre 2017	2º.Trimestre 2017	Diferencia intertrimestral	Diferencia interanual
Total	135,38	107,86	88,98	-18,9	-46,4
UE-15	7,38	3,22	6,91	3,7	-0,5
UE-25 (menos UE-15)	0,87	4,06	4,67	0,6	3,8
UE-27 (menos UE-25)	31,08	17,61	12,93	-4,7	-18,1
Resto de Europa	6,68	8,53	4,70	-3,8	-2,0
Magreb	29,24	22,45	13,83	-8,6	-15,4
Resto de África	5,40	2,76	3,50	0,7	-1,9
Sudamérica	36,40	34,91	32,45	-2,5	-4,0
Resto de América	16,00	12,62	7,41	-5,2	-8,6
Asia	2,32	1,70	2,59	0,9	0,3

Fuente: Instituto de Estadística de la Comunidad de Madrid

Boletín EPA. Población extranjera. Segundo Trimestre 2017

Población de 16 y más años de nacionalidad extranjera por los principales países⁽¹⁾ Comunidad de Madrid

Miles de personas

	2º.Trimestre 2016	1er.Trimestre 2017	2º.Trimestre 2017	Diferencia intertrimestral	Diferencia interanual
Total	599,65	603,46	607,47	4,0	7,8
Rumanía	111,58	93,74	108,03	14,3	-3,6
Marruecos	66,49	63,52	65,65	2,1	-0,8
Perú	28,89	28,14	32,03	3,9	3,1
Colombia	37,10	39,30	31,77	-7,5	-5,3
Ecuador	47,06	41,63	31,44	-10,2	-15,6
Bolivia	31,34	31,25	25,48	-5,8	-5,9
Italia	18,15	23,19	25,14	1,9	7,0
Venezuela	15,14	21,99	24,68	2,7	9,5
Ucrania	22,16	19,32	23,69	4,4	1,5
Polonia	11,67	12,64	22,17	9,5	10,5

(1) Países con mayor aportación de población a la Comunidad de Madrid

Fuente: Instituto de Estadística de la Comunidad de Madrid

Boletín EPA. Población extranjera. Segundo Trimestre 2017

Activos de nacionalidad extranjera por los principales países⁽¹⁾. Comunidad de Madrid

Miles de personas

	2º.Trimestre 2016	1er.Trimestre 2017	2º.Trimestre 2017	Diferencia intertrimestral	Diferencia interanual
Total	497,55	485,52	495,78	10,3	-1,8
Rumanía	102,03	80,92	91,14	10,2	-10,9
Marruecos	50,86	46,05	48,70	2,6	-2,2
Perú	22,68	24,34	26,58	2,2	3,9
Colombia	26,42	29,50	24,60	-4,9	-1,8
Ecuador	40,82	35,36	28,24	-7,1	-12,6
Bolivia	25,82	21,67	23,58	1,9	-2,2
Italia	12,29	18,85	19,77	0,9	7,5
Venezuela	15,14	19,62	20,11	0,5	5,0
Ucrania	18,17	16,82	21,80	5,0	3,6
Polonia	9,93	11,02	17,36	6,3	7,4

(1) Países con mayor aportación de población a la Comunidad de Madrid

Boletín EPA. Población extranjera. Segundo Trimestre 2017

Población de 16 y más años por nacionalidad. España

Miles de personas

	2º.Trimestre 2016	1er.Trimestre 2017	2º.Trimestre 2017	Diferencia intertrimestral	Diferencia interanual
Total	38.505,67	38.607,98	38.629,08	21,1	123,4
Española	34.797,20	34.891,88	34.891,51	-0,4	94,3
Extranjera	3.708,47	3.716,10	3.737,57	21,5	29,1

Fuente: Instituto de Estadística de la Comunidad de Madrid

Boletín EPA. Población extranjera. Segundo Trimestre 2017

Activos por nacionalidad. España

Miles de personas

	2º.Trimestre 2016	1er.Trimestre 2017	2º.Trimestre 2017	Diferencia intertrimestral	Diferencia interanual
Total	22.875,66	22.693,29	22.727,61	34,3	-148,0
Española	20.148,40	19.999,08	20.014,21	15,1	-134,2
Extranjera	2.727,26	2.694,22	2.713,41	19,2	-13,8

Fuente: Instituto de Estadística de la Comunidad de Madrid

Boletín EPA. Población extranjera. Segundo Trimestre 2017

Ocupados por nacionalidad. España

Miles de personas

	2º.Trimestre 2016	1er.Trimestre 2017	2º.Trimestre 2017	Diferencia intertrimestral	Diferencia interanual
Total	18.300,97	18.438,26	18.813,31	375,0	512,3
Española	16.318,47	16.430,02	16.741,65	311,6	423,2
Extranjera	1.982,51	2.008,25	2.071,66	63,4	89,2

Fuente: Instituto de Estadística de la Comunidad de Madrid

Boletín EPA. Población extranjera. Segundo Trimestre 2017

Parados por nacionalidad. España

Miles de personas

	2º.Trimestre 2016	1er.Trimestre 2017	2º.Trimestre 2017	Diferencia intertrimestral	Diferencia interanual
Total	4.574,68	4.255,03	3.914,30	-340,7	-660,4
Española	3.829,93	3.569,06	3.272,56	-296,5	-557,4
Extranjera	744,75	685,97	641,74	-44,2	-103,0

Fuente: Instituto de Estadística de la Comunidad de Madrid

Boletín EPA. Población extranjera. Segundo Trimestre 2017

Población de 16 y más años de nacionalidad extranjera por nacionalidad agregada. España

Miles de personas

	2º.Trimestre 2016	1er.Trimestre 2017	2º.Trimestre 2017	Diferencia intertrimestral	Diferencia interanual
Total	3.708,47	3.716,10	3.737,57	21,5	29,1
UE-15	654,36	658,63	656,55	-2,1	2,2
UE-25 (menos UE-15)	90,64	86,21	87,73	1,5	-2,9
UE-27 (menos UE-25)	675,99	670,69	715,12	44,4	39,1
Resto de Europa	179,75	174,14	181,03	6,9	1,3
África	844,81	825,33	795,73	-29,6	-49,1
Sudamérica	808,34	856,15	858,22	2,1	49,9
Resto de América	206,42	199,72	202,58	2,9	-3,8
Asia	244,86	242,58	238,75	-3,8	-6,1
Oceanía	3,11	1,85	1,07	-0,8	-2,0
Apatridas	0,20	0,80	0,79	0,0	0,6

Fuente: Instituto de Estadística de la Comunidad de Madrid

Boletín EPA. Población extranjera. Segundo Trimestre 2017

Activos de nacionalidad extranjera por nacionalidad agregada. España

Miles de personas

	2º.Trimestre 2016	1er.Trimestre 2017	2º.Trimestre 2017	Diferencia intertrimestral	Diferencia interanual
Total	2.727,26	2.694,22	2.713,41	19,2	-13,8
UE-15	379,76	371,18	375,48	4,3	-4,3
UE-25 (menos UE-15)	75,59	72,53	75,64	3,1	0,1
UE-27 (menos UE-25)	551,48	545,26	570,77	25,5	19,3
Resto de Europa	126,09	131,62	133,93	2,3	7,8
África	587,94	566,55	557,78	-8,8	-30,2
Sudamérica	649,24	678,70	667,45	-11,3	18,2
Resto de América	169,25	147,47	148,69	1,2	-20,6
Asia	186,64	179,88	182,03	2,2	-4,6
Oceanía	1,27	0,47	1,07	0,6	-0,2
Apatridas	0	0,55	0,57		

Fuente: Instituto de Estadística de la Comunidad de Madrid

Boletín EPA. Población extranjera. Segundo Trimestre 2017

Ocupados de nacionalidad extranjera por nacionalidad agregada. España

Miles de personas

	2º.Trimestre 2016	1er.Trimestre 2017	2º.Trimestre 2017	Diferencia intertrimestral	Diferencia interanual
Total	1.982,51	2.008,25	2.071,66	63,4	89,2
UE-15	314,22	320,24	329,84	9,6	15,6
UE-25 (menos UE-15)	60,75	52,64	57,16	4,5	-3,6
UE-27 (menos UE-25)	394,54	413,58	438,13	24,5	43,6
Resto de Europa	99,89	98,00	106,59	8,6	6,7
África	337,56	341,01	349,00	8,0	11,4
Sudamérica	479,09	509,29	509,48	0,2	30,4
Resto de América	124,32	110,30	121,99	11,7	-2,3
Asia	170,87	162,70	158,40	-4,3	-12,5
Oceanía	1,27	0,47	1,07	0,6	-0,2

Fuente: Instituto de Estadística de la Comunidad de Madrid

Boletín EPA. Población extranjera. Segundo Trimestre 2017

Parados de nacionalidad extranjera por nacionalidad agregada. España

Miles de personas

	2º.Trimestre 2016	1er.Trimestre 2017	2º.Trimestre 2017	Diferencia intertrimestral	Diferencia interanual
Total	744,75	685,97	641,74	-44,2	-103,0
UE-15	65,54	50,94	45,64	-5,3	-19,9
UE-25 (menos UE-15)	14,84	19,89	18,48	-1,4	3,6
UE-27 (menos UE-25)	156,95	131,68	132,64	1,0	-24,3
Resto de Europa	26,20	33,62	27,34	-6,3	1,1
África	250,37	225,54	208,77	-16,8	-41,6
Sudamérica	170,15	169,41	157,97	-11,4	-12,2
Resto de América	44,93	37,17	26,70	-10,5	-18,2
Asia	15,77	17,17	23,63	6,5	7,9
Apatridas	0	0,55	0,57	0,0	0,6

Fuente: Instituto de Estadística de la Comunidad de Madrid

Boletín EPA. Población extranjera. Segundo Trimestre 2017

Tasas de actividad, ocupación y paro por nacionalidad. Comunidad de Madrid

Porcentaje

	2º.Trimestre 2016	1er.Trimestre 2017	2º.Trimestre 2017	Diferencia intertrimestral	Diferencia interanual
Tasa de actividad					
Total	64,03	62,67	62,64	-0,03	-1,39
Española	61,60	60,39	60,20	-0,20	-1,41
Extranjera	82,97	80,46	81,61	1,16	-1,36
Tasa de ocupación					
Total	53,63	53,75	54,47	0,72	0,84
Española	52,76	52,62	52,86	0,24	0,10
Extranjera	60,40	62,58	66,97	4,38	6,57
Tasa de paro					
Total	16,25	14,23	13,04	-1,19	-3,21
Española	14,36	12,87	12,18	-0,69	-2,17
Extranjera	27,21	22,21	17,95	-4,27	-9,26

Fuente: Instituto de Estadística de la Comunidad de Madrid

Boletín EPA. Población extranjera. Segundo Trimestre 2017

Tasa de actividad en la población extranjera por nacionalidad agregada. Comunidad de Madrid

Porcentaje

	2º.Trimestre 2016	1er.Trimestre 2017	2º.Trimestre 2017	Diferencia intertrimestral	Diferencia interanual
Total	82,97	80,46	81,61	1,16	-1,36
UE-15	73,98	72,35	74,28	1,93	0,30
UE-25 (menos UE-15)	85,92	88,53	79,97	-8,56	-5,95
UE-27 (menos UE-25)	91,06	86,76	84,90	-1,86	-6,16
Resto de Europa	84,79	90,77	90,78	0,01	5,98
Magreb	75,85	72,78	74,88	2,10	-0,97
Resto de África	68,87	84,67	71,26	-13,41	2,39
Sudamérica	83,84	79,87	82,00	2,13	-1,84
Resto de América	82,88	76,43	78,94	2,50	-3,94
Asia	80,83	86,07	92,22	6,15	11,39

Fuente: Instituto de Estadística de la Comunidad de Madrid

Boletín EPA. Población extranjera. Segundo Trimestre 2017

Tasa de ocupación en la población extranjera por nacionalidad agregada. Comunidad de Madrid

Porcentaje

	2º.Trimestre 2016	1er.Trimestre 2017	2º.Trimestre 2017	Diferencia intertrimestral	Diferencia interanual
Total	60,40	62,58	66,97	4,38	6,57
UE-15	62,62	67,94	64,53	-3,41	1,92
UE-25 (menos UE-15)	78,88	59,90	60,56	0,65	-18,32
UE-27 (menos UE-25)	67,63	71,14	74,79	3,64	7,16
Resto de Europa	59,37	66,50	78,34	11,84	18,97
Magreb	32,94	37,80	54,39	16,60	21,45
Resto de África	19,95	54,82	32,82	-22,00	12,87
Sudamérica	64,72	63,19	64,29	1,09	-0,43
Resto de América	51,79	52,05	63,88	11,83	12,09
Asia	75,36	81,05	85,38	4,33	10,02

Fuente: Instituto de Estadística de la Comunidad de Madrid

Boletín EPA. Población extranjera. Segundo Trimestre 2017

Tasa de paro en la población extranjera por nacionalidad agregada. Comunidad de Madrid

Porcentaje

	2º.Trimestre 2016	1er.Trimestre 2017	2º.Trimestre 2017	Diferencia intertrimestral	Diferencia interanual
Total	27,21	22,21	17,95	-4,27	-9,26
UE-15	15,37	6,10	13,12	7,03	-2,24
UE-25 (menos UE-15)	8,20	32,33	24,28	-8,06	16,08
UE-27 (menos UE-25)	25,73	18,00	11,91	-6,09	-13,82
Resto de Europa	29,98	26,73	13,70	-13,04	-16,28
Magreb	56,57	48,07	27,36	-20,70	-29,21
Resto de África	71,04	35,25	53,94	18,69	-17,10
Sudamérica	22,81	20,88	21,60	0,72	-1,21
Resto de América	37,52	31,90	19,08	-12,82	-18,44
Asia	6,78	5,83	7,42	1,59	0,64

Fuente: Instituto de Estadística de la Comunidad de Madrid

Boletín EPA. Población extranjera. Segundo Trimestre 2017

Tasa de actividad en la población extranjera por los principales países⁽¹⁾

Comunidad de Madrid

Porcentaje

	2º.Trimestre 2016	1er.Trimestre 2017	2º.Trimestre 2017	Diferencia intertrimestral	Diferencia interanual
Total	82,97	80,46	81,61	1,16	-1,36
Rumanía	91,44	86,32	84,37	-1,96	-7,08
Marruecos	76,50	72,50	74,18	1,68	-2,32
Perú	78,49	86,50	82,99	-3,52	4,50
Colombia	71,22	75,08	77,44	2,37	6,22
Ecuador	86,75	84,93	89,81	4,88	3,06
Bolivia	82,38	69,34	92,51	23,17	10,13
Italia	67,69	81,27	78,66	-2,61	10,96
Venezuela	100,00	89,19	81,47	-7,72	-18,53
Ucrania	76,20	87,03	92,04	5,01	15,84
Polonia	85,11	87,12	78,29	-8,83	-6,82

(1) Países con mayor aportación de población a la Comunidad de Madrid

Fuente: Instituto de Estadística de la Comunidad de Madrid

Boletín EPA. Población extranjera. Segundo Trimestre 2017

Tasas de actividad, ocupación y paro por nacionalidad. España

Porcentaje

	2º Trimestre 2016	1er. Trimestre 2017	2º Trimestre 2017	Diferencia intertrimestral	Diferencia interanual
Tasa de actividad					
Total	59,41	58,78	58,84	0,06	-0,57
Española	57,90	57,32	57,36	0,04	-0,54
Extranjera	73,54	72,50	72,60	0,10	-0,94
Tasa de ocupación					
Total	47,53	47,76	48,70	0,94	1,17
Española	46,90	47,09	47,98	0,89	1,09
Extranjera	53,46	54,04	55,43	1,39	1,97
Tasa de paro					
Total	20,00	18,75	17,22	-1,53	-2,78
Española	19,01	17,85	16,35	-1,49	-2,66
Extranjera	27,31	25,46	23,65	-1,81	-3,66

Fuente: Instituto de Estadística de la Comunidad de Madrid

Boletín EPA. Población extranjera. Segundo Trimestre 2017

Tasa de actividad en población extranjera por nacionalidad agregada. España

Porcentaje

	2º.Trimestre 2016	1er.Trimestre 2017	2º.Trimestre 2017	Diferencia intertrimestral	Diferencia interanual
Total	73,54	72,50	72,60	0,10	-0,94
UE-15	58,04	56,36	57,19	0,83	-0,85
UE-25 (menos UE-15)	83,39	84,13	86,22	2,10	2,83
UE-27 (menos UE-25)	81,58	81,30	79,81	-1,48	-1,77
Resto de Europa	70,14	75,59	73,98	-1,60	3,84
África	69,59	68,64	70,10	1,45	0,50
Sudamérica	80,32	79,27	77,77	-1,50	-2,55
Resto de América	81,99	73,84	73,40	-0,44	-8,60
Asia	76,22	74,15	76,24	2,09	0,02
Oceanía	40,93	25,62	100,00	74,38	59,07

Fuente: Instituto de Estadística de la Comunidad de Madrid

Boletín EPA. Población extranjera. Segundo Trimestre 2017

Tasa de paro de la población extranjera por nacionalidad agregada. España

Porcentaje

	2º.Trimestre 2016	1er.Trimestre 2017	2º.Trimestre 2017	Diferencia intertrimestral	Diferencia interanual
Total	27,31	25,46	23,65	-1,81	-3,66
UE-15	17,26	13,72	12,16	-1,57	-5,10
UE-25 (menos UE-15)	19,63	27,42	24,43	-2,98	4,81
UE-27 (menos UE-25)	28,46	24,15	23,24	-0,91	-5,22
Resto de Europa	20,78	25,54	20,41	-5,13	-0,37
África	42,59	39,81	37,43	-2,38	-5,16
Sudamérica	26,21	24,96	23,67	-1,29	-2,54
Resto de América	26,55	25,20	17,96	-7,25	-8,59
Asia	8,45	9,55	12,98	3,43	4,53

Fuente: Instituto de Estadística de la Comunidad de Madrid

Boletín EPA. Población extranjera. Segundo Trimestre 2017

Tasa de ocupación en la población extranjera por nacionalidad agregada. España

Porcentaje

	2º.Trimestre 2016	1er.Trimestre 2017	2º.Trimestre 2017	Diferencia intertrimestral	Diferencia interanual
Total	53,46	54,04	55,43	1,39	1,97
UE-15	48,02	48,62	50,24	1,62	2,22
UE-25 (menos UE-15)	67,02	61,06	65,15	4,09	-1,87
UE-27 (menos UE-25)	58,36	61,66	61,27	-0,40	2,90
Resto de Europa	55,57	56,28	58,88	2,60	3,31
África	39,96	41,32	43,86	2,54	3,90
Sudamérica	59,27	59,49	59,36	-0,12	0,10
Resto de América	60,23	55,23	60,22	4,99	-0,01
Asia	69,78	67,07	66,35	-0,73	-3,44
Oceanía	40,93	25,62	100,00	74,38	59,07

Fuente: Instituto de Estadística de la Comunidad de Madrid

Boletín EPA. Población extranjera. Segundo Trimestre 2017

Tasa de actividad por trimestre según nacionalidad. Comunidad de Madrid

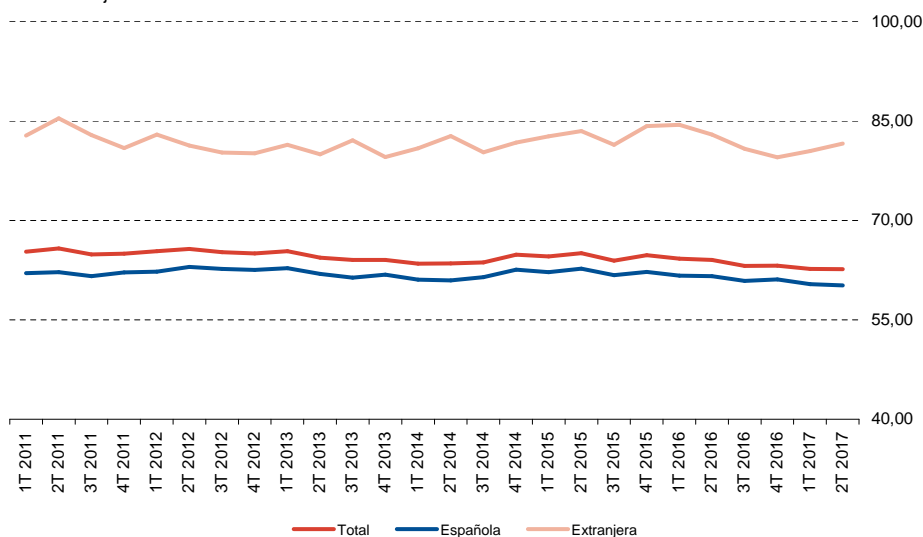
Porcentaje

	Total	Española	Extranjera
1T 2011	65,30	62,06	82,80
2T 2011	65,79	62,20	85,43
3T 2011	64,86	61,61	82,88
4T 2011	65,00	62,15	80,93
1T 2012	65,37	62,27	82,96
2T 2012	65,69	63,00	81,30
3T 2012	65,21	62,68	80,24
4T 2012	65,03	62,53	80,15
1T 2013	65,38	62,79	81,43
2T 2013	64,38	61,95	79,98
3T 2013	64,04	61,38	82,08
4T 2013	64,05	61,84	79,59
1T 2014	63,47	61,08	80,91
2T 2014	63,50	60,94	82,72
3T 2014	63,65	61,46	80,29
4T 2014	64,82	62,58	81,77
1T 2015	64,56	62,21	82,69
2T 2015	65,06	62,72	83,51
3T 2015	63,93	61,75	81,43
4T 2015	64,75	62,25	84,23
1T 2016	64,24	61,66	84,42
2T 2016	64,03	61,60	82,97
3T 2016	63,15	60,89	80,80
4T 2016	63,18	61,10	79,53
1T 2017	62,67	60,39	80,46
2T 2017	62,64	60,20	81,61

Fuente: Instituto de Estadística de la Comunidad de Madrid

Tasa de actividad por trimestre según nacionalidad

Porcentaje



Fuente: Instituto de Estadística de la Comunidad de Madrid

Boletín EPA. Población extranjera. Segundo Trimestre 2017

Tasa de paro por trimestre según nacionalidad. Comunidad de Madrid

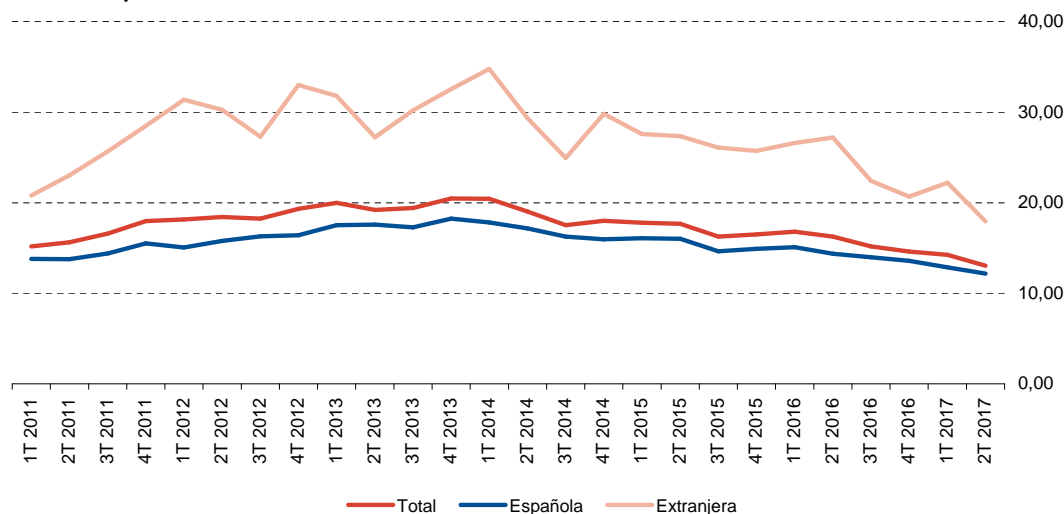
Porcentaje

	Total	Española	Extranjera
1T 2011	15,18	13,79	20,80
2T 2011	15,62	13,76	23,01
3T 2011	16,59	14,39	25,65
4T 2011	17,96	15,51	28,50
1T 2012	18,15	15,05	31,37
2T 2012	18,42	15,78	30,27
3T 2012	18,23	16,28	27,29
4T 2012	19,32	16,42	33,01
1T 2013	19,99	17,52	31,79
2T 2013	19,20	17,59	27,23
3T 2013	19,41	17,28	30,19
4T 2013	20,45	18,23	32,54
1T 2014	20,45	17,83	34,77
2T 2014	19,03	17,17	29,34
3T 2014	17,53	16,25	24,95
4T 2014	18,00	15,97	29,80
1T 2015	17,79	16,09	27,60
2T 2015	17,66	16,03	27,36
3T 2015	16,27	14,65	26,08
4T 2015	16,51	14,91	25,71
1T 2016	16,81	15,10	26,60
2T 2016	16,25	14,36	27,21
3T 2016	15,19	13,96	22,42
4T 2016	14,60	13,59	20,69
1T 2017	14,23	12,87	22,21
2T 2017	13,04	12,18	17,95

Fuente: Instituto de Estadística de la Comunidad de Madrid

Tasa de paro por trimestre según nacionalidad

Porcentaje



Fuente: Instituto de Estadística de la Comunidad de Madrid

Boletín EPA. Población extranjera. Segundo Trimestre 2017

Tasa de actividad por trimestre según nacionalidad. España

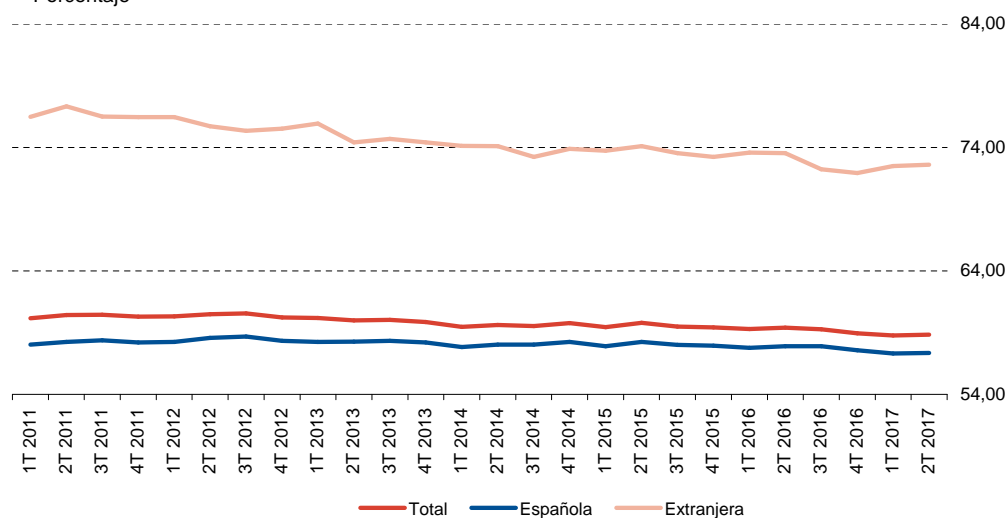
Porcentaje

	Total	Española	Extranjera
1T 2011	60,16	58,03	76,49
2T 2011	60,44	58,25	77,33
3T 2011	60,44	58,37	76,51
4T 2011	60,29	58,21	76,46
1T 2012	60,31	58,25	76,46
2T 2012	60,50	58,58	75,73
3T 2012	60,55	58,69	75,35
4T 2012	60,23	58,33	75,51
1T 2013	60,18	58,24	75,93
2T 2013	60,00	58,27	74,41
3T 2013	60,04	58,33	74,70
4T 2013	59,86	58,20	74,41
1T 2014	59,46	57,84	74,13
2T 2014	59,63	58,04	74,10
3T 2014	59,53	58,02	73,24
4T 2014	59,77	58,24	73,89
1T 2015	59,45	57,91	73,74
2T 2015	59,79	58,25	74,10
3T 2015	59,50	58,00	73,55
4T 2015	59,43	57,95	73,24
1T 2016	59,29	57,76	73,58
2T 2016	59,41	57,90	73,54
3T 2016	59,28	57,90	72,23
4T 2016	58,95	57,57	71,94
1T 2017	58,78	57,32	72,50
2T 2017	58,84	57,36	72,60

Fuente: Instituto de Estadística de la Comunidad de Madrid

Tasa de actividad por trimestre según nacionalidad

Porcentaje



Fuente: Instituto de Estadística de la Comunidad de Madrid

Boletín EPA. Población extranjera. Segundo Trimestre 2017

Tasa de paro por trimestre según nacionalidad. España

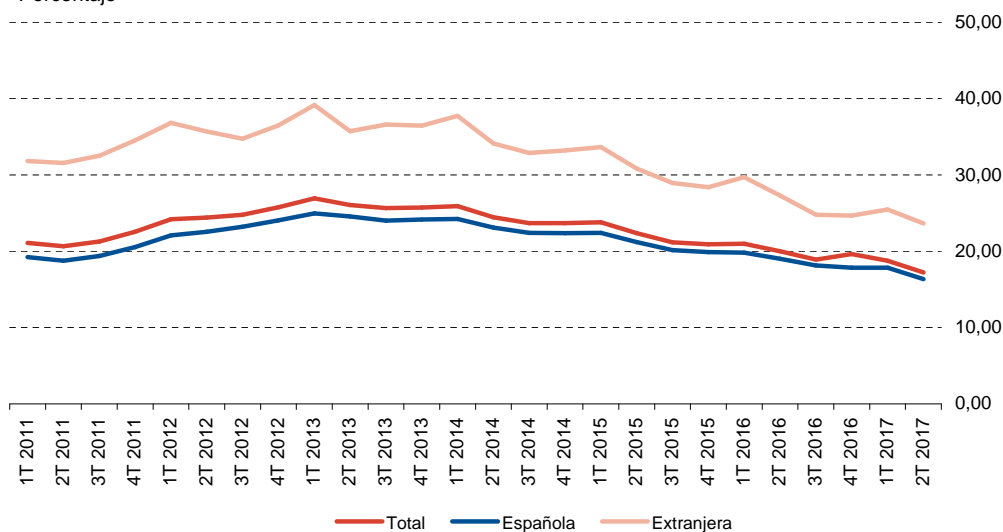
Porcentaje

	Total	Española	Extranjera
1T 2011	21,08	19,23	31,83
2T 2011	20,64	18,76	31,57
3T 2011	21,28	19,39	32,51
4T 2011	22,56	20,53	34,54
1T 2012	24,19	22,07	36,81
2T 2012	24,40	22,55	35,70
3T 2012	24,79	23,19	34,73
4T 2012	25,77	24,05	36,51
1T 2013	26,94	24,98	39,16
2T 2013	26,06	24,58	35,74
3T 2013	25,65	24,01	36,61
4T 2013	25,73	24,17	36,45
1T 2014	25,93	24,25	37,72
2T 2014	24,47	23,11	34,14
3T 2014	23,67	22,40	32,87
4T 2014	23,70	22,39	33,22
1T 2015	23,78	22,42	33,65
2T 2015	22,37	21,22	30,84
3T 2015	21,18	20,13	28,94
4T 2015	20,90	19,89	28,38
1T 2016	21,00	19,81	29,72
2T 2016	20,00	19,01	27,31
3T 2016	18,91	18,13	24,78
4T 2016	19,63	17,83	24,66
1T 2017	18,75	17,85	25,46
2T 2017	17,22	16,35	23,65

Fuente: Instituto de Estadística de la Comunidad de Madrid

Tasa de paro por trimestre según nacionalidad

Porcentaje



Fuente: Instituto de Estadística de la Comunidad de Madrid



**Comunidad
de Madrid**

Dirección General de Economía
y Política Financiera

CONSEJERÍA DE ECONOMÍA,
EMPLEO Y HACIENDA