

**Boletín de Población Activa  
Población Extranjera  
Segundo Trimestre de 2011**

## Índice

### Datos poblacionales

#### Comunidad de Madrid

PCM1	Población de 16 y más años por nacionalidad. Comunidad de Madrid
PCM2	Activos por nacionalidad. Comunidad de Madrid
PCM3	Ocupados por nacionalidad. Comunidad de Madrid
PCM4	Parados por nacionalidad. Comunidad de Madrid
PCM5	Población de 16 y más años de nacionalidad extranjera por nacionalidad agregada. Comunidad de Madrid
PCM6	Activos de nacionalidad extranjera por nacionalidad agregada. Comunidad de Madrid
PCM7	Ocupados de nacionalidad extranjera por nacionalidad agregada. Comunidad de Madrid
PCM8	Parados de nacionalidad extranjera por nacionalidad agregada. Comunidad de Madrid
PCM9	Población de 16 y más años de nacionalidad extranjera por los principales países <sup>(1)</sup> . Comunidad de Madrid
PCM10	Activos de nacionalidad extranjera por los principales países <sup>(1)</sup> . Comunidad de Madrid

#### España

PESP1	Población de 16 y más años por nacionalidad. España
PESP2	Activos por nacionalidad. España
PESP3	Ocupados por nacionalidad. España
PESP4	Parados por nacionalidad. España
PESP5	Población de 16 y más años de nacionalidad extranjera por nacionalidad agregada. España
PESP6	Activos de nacionalidad extranjera por nacionalidad agregada. España
PESP7	Ocupados de nacionalidad extranjera por nacionalidad agregada. España.
PESP8	Parados de nacionalidad extranjera por nacionalidad agregada. España.

### Tasas

#### Comunidad de Madrid

TCM1	Tasas de actividad, ocupación y paro por nacionalidad. Comunidad de Madrid
TCM2	Tasa de actividad en la población extranjera por nacionalidad agregada. Comunidad de Madrid
TCM3	Tasa de ocupación en la población extranjera por nacionalidad agregada. Comunidad de Madrid.
TCM4	Tasa de paro en la población extranjera por nacionalidad agregada. Comunidad de Madrid.
TCM5	Tasa de actividad en la población extranjera por los principales países <sup>(1)</sup> . Comunidad de Madrid.

#### España

TESP1	Tasas de actividad, ocupación y paro por nacionalidad. España
TESP2	Tasa de actividad en población extranjera por nacionalidad agregada. España
TESP3	Tasa de ocupación en la población extranjera por nacionalidad agregada. España
TESP4	Tasa de paro de la población extranjera por nacionalidad agregada. España

### Series

#### Comunidad de Madrid

SCM1	Tasa de actividad por trimestre según nacionalidad. Comunidad de Madrid
SCM2	Tasa de paro por trimestre según nacionalidad. Comunidad de Madrid

#### España

SESP1	Tasa de actividad por trimestre según nacionalidad. España
SESP2	Tasa de paro por trimestre según nacionalidad. España

(1) Países con mayor aportación de población a la Comunidad de Madrid

## Boletín EPA. Población extranjera. Segundo Trimestre 2011

---

### Población de 16 y más años por nacionalidad. Comunidad de Madrid

Miles de personas

	2º. Trimestre 2010	1er. Trimestre 2011	2º. Trimestre 2011	Diferencia intertrimestral	Diferencia interanual
Total	5.262,6	5.266,9	5.267,4	0,5	4,8
Española	4.357,9	4.386,5	4.399,2	12,7	41,3
Extranjera	904,7	880,4	868,2	-12,2	-36,5

Fuente: Instituto de Estadística de la Comunidad de Madrid

## Boletín EPA. Población extranjera. Segundo Trimestre 2011

---

### Activos por nacionalidad. Comunidad de Madrid

Miles de personas

	2º. Trimestre 2010	1er. Trimestre 2011	2º. Trimestre 2011	Diferencia intertrimestral	Diferencia interanual
Total	3.432,2	3.383,6	3.411,6	28,0	-20,6
Española	2.680,8	2.658,6	2.672,2	13,6	-8,6
Extranjera	751,4	725,1	739,5	14,4	-12,0

Fuente: Instituto de Estadística de la Comunidad de Madrid

## Boletín EPA. Población extranjera. Segundo Trimestre 2011

---

### Ocupados por nacionalidad. Comunidad de Madrid

Miles de personas

	2º. Trimestre 2010	1er. Trimestre 2011	2º. Trimestre 2011	Diferencia intertrimestral	Diferencia interanual
Total	2.868,5	2.861,6	2.866,7	5,1	-1,8
Española	2.287,2	2.286,9	2.299,1	12,1	11,8
Extranjera	581,3	574,7	567,7	-7,0	-13,6

Fuente: Instituto de Estadística de la Comunidad de Madrid

## Boletín EPA. Población extranjera. Segundo Trimestre 2011

---

### Parados por nacionalidad. Comunidad de Madrid

Miles de personas

	2º. Trimestre 2010	1er. Trimestre 2011	2º. Trimestre 2011	Diferencia intertrimestral	Diferencia interanual
Total	563,7	522,1	544,9	22,9	-18,8
Española	393,5	371,7	373,1	1,5	-20,4
Extranjera	170,2	150,4	171,8	21,4	1,6

Fuente: Instituto de Estadística de la Comunidad de Madrid

## Boletín EPA. Población extranjera. Segundo Trimestre 2011

### Población de 16 y más años de nacionalidad extranjera por nacionalidad agregada Comunidad de Madrid

Miles de personas

	2º. Trimestre 2010	1er. Trimestre 2011	2º. Trimestre 2011	Diferencia intertrimestral	Diferencia interanual
Total	904,7	880,4	868,2	-12,2	-36,5
UE-15	61,0	77,3	72,7	-4,6	11,7
UE-25 ( menos UE-15)	31,9	24,5	24,6	0,1	-7,3
UE-27 ( menos UE-25)	153,8	160,3	174,8	14,6	21,0
Resto de Europa	43,9	43,2	44,6	1,4	0,7
Magreb	71,1	57,1	67,4	10,3	-3,6
Resto de África	30,0	30,4	31,8	1,3	1,7
Sudamérica	396,9	379,5	353,6	-25,9	-43,3
Resto de América	51,1	69,6	65,4	-4,2	14,3
Asia	63,4	36,8	33,3	-3,5	-30,1
Oceanía	1,5	1,6	0,0	-1,6	-1,5

Fuente: Instituto de Estadística de la Comunidad de Madrid

## Boletín EPA. Población extranjera. Segundo Trimestre 2011

### Activos de nacionalidad extranjera por nacionalidad agregada. Comunidad de Madrid

Miles de personas

	2º. Trimestre 2010	1er. Trimestre 2011	2º. Trimestre 2011	Diferencia intertrimestral	Diferencia interanual
Total	751,4	725,1	739,5	14,4	-12,0
UE-15	49,4	64,9	60,8	-4,1	11,4
UE-25 ( menos UE-15)	23,4	20,2	21,6	1,4	-1,8
UE-27 ( menos UE-25)	139,2	137,3	150,3	13,0	11,1
Resto de Europa	33,7	35,9	38,5	2,6	4,7
Magreb	47,5	39,7	53,9	14,2	6,4
Resto de África	26,3	22,4	21,4	-1,0	-4,9
Sudamérica	335,8	326,5	309,8	-16,7	-26,0
Resto de América	49,7	42,5	57,7	15,2	8,1
Asia	351,5	341,4	324,9	-16,5	-26,6

Fuente: Instituto de Estadística de la Comunidad de Madrid



## Boletín EPA. Población extranjera. Segundo Trimestre 2011

### Ocupados de nacionalidad extranjera por nacionalidad agregada. Comunidad de Madrid

Miles de personas

	2º. Trimestre 2010	1er. Trimestre 2011	2º. Trimestre 2011	Diferencia intertrimestral	Diferencia interanual
Total	581,3	574,7	567,7	-7,0	-13,6
UE-15	45,6	56,7	50,5	-6,2	5,0
UE-25 ( menos UE-15)	18,2	13,8	18,0	4,2	-0,2
UE-27 ( menos UE-25)	105,2	102,0	104,1	2,1	-1,1
Resto de Europa	22,1	34,1	37,8	3,7	15,7
Magreb	32,3	25,6	26,3	0,6	-6,1
Resto de África	10,5	12,8	8,9	-3,9	-1,6
Sudamérica	268,7	263,8	261,1	-2,7	-7,6
Resto de América	34,4	28,4	30,1	1,7	-4,4
Asia	279,6	278,7	274,2	-4,4	-5,4

Fuente: Instituto de Estadística de la Comunidad de Madrid

## Boletín EPA. Población extranjera. Segundo Trimestre 2011

### Parados de nacionalidad extranjera por nacionalidad agregada. Comunidad de Madrid

Miles de personas

	2º. Trimestre 2010	1er. Trimestre 2011	2º. Trimestre 2011	Diferencia intertrimestral	Diferencia interanual
Total	170,2	150,4	171,8	21,4	1,6
UE-15	3,8	8,2	10,2	2,0	6,4
UE-25 ( menos UE-15)	5,2	6,4	3,6	-2,7	-1,6
UE-27 ( menos UE-25)	34,0	35,3	46,2	10,9	12,2
Resto de Europa	11,6	1,8	0,7	-1,1	-10,9
Magreb	15,2	14,1	27,6	13,6	12,4
Resto de África	15,9	9,6	12,5	2,9	-3,4
Sudamérica	67,1	62,7	48,7	-14,0	-18,4
Resto de América	31,09	23,67	40,13	16,5	9,0
Asia	71,84	62,70	50,68	-12,0	-21,2

Fuente: Instituto de Estadística de la Comunidad de Madrid

## Boletín EPA. Población extranjera. Segundo Trimestre 2011

### Población de 16 y más años de nacionalidad extranjera por los principales países<sup>(1)</sup> Comunidad de Madrid

Miles de personas

	2º. Trimestre 2010	1er. Trimestre 2011	2º. Trimestre 2011	Diferencia intertrimestral	Diferencia interanual
Total	904,7	880,4	868,2	-12,2	-36,5
Rumanía	133,7	132,0	154,2	22,2	20,5
Ecuador	139,1	129,8	113,8	-16,0	-25,3
Colombia	49,5	65,3	66,5	1,1	17,0
Marruecos	70,1	56,0	66,4	10,4	-3,7
Perú	58,8	59,2	60,0	0,7	1,1
Bolivia	65,0	47,2	43,0	-4,2	-22,0
Ucrania	29,4	28,9	34,0	5,1	4,5
República Dominicana	24,0	31,1	32,2	1,1	8,2
Bulgaria	20,1	28,2	20,6	-7,6	0,5
Paraguay	16,3	27,3	19,0	-8,3	2,7

(1) Países con mayor aportación de población a la Comunidad de Madrid

Fuente: Instituto de Estadística de la Comunidad de Madrid

## Boletín EPA. Población extranjera. Segundo Trimestre 2011

### Activos de nacionalidad extranjera por los principales países<sup>(1)</sup>. Comunidad de Madrid

Miles de personas

	2º. Trimestre 2010	1er. Trimestre 2011	2º. Trimestre 2011	Diferencia intertrimestral	Diferencia interanual
Total	581,3	574,7	567,7	-7,0	-13,6
Rumanía	88,8	81,1	88,0	6,9	-0,8
Ecuador	98,7	91,0	89,1	-1,9	-9,6
Colombia	35,8	39,3	45,3	6,0	9,5
Marruecos	32,3	24,5	25,2	0,7	-7,1
Perú	25,2	36,3	45,7	9,4	20,5
Bolivia	56,5	40,8	31,3	-9,5	-25,2
Ucrania	13,0	23,2	29,5	6,2	16,4
República Dominicana	15,7	18,3	15,0	-3,3	-0,7
Bulgaria	16,4	20,9	16,1	-4,8	-0,3
Paraguay	13,7	23,2	17,7	-5,5	4,0

(1) Países con mayor aportación de población a la Comunidad de Madrid

Fuente: Instituto de Estadística de la Comunidad de Madrid

## Boletín EPA. Población extranjera. Segundo Trimestre 2011

---

### Población de 16 y más años por nacionalidad. España

Miles de personas

	2º. Trimestre 2010	1er. Trimestre 2011	2º. Trimestre 2011	Diferencia intertrimestral	Diferencia interanual
Total	38.467,3	38.515,1	38.490,8	-24,3	23,5
Española	33.713,5	33.805,3	33.829,4	24,1	115,9
Extranjera	4.753,8	4.709,8	4.661,4	-48,4	-92,5

Fuente: Instituto de Estadística de la Comunidad de Madrid

## Boletín EPA. Población extranjera. Segundo Trimestre 2011

---

### Activos por nacionalidad. España

Miles de personas

	2º. Trimestre 2010	1er. Trimestre 2011	2º. Trimestre 2011	Diferencia intertrimestral	Diferencia interanual
Total	23.120,8	23.062,8	23.140,8	78,0	20,0
Española	19.464,6	19.489,2	19.565,4	76,3	100,8
Extranjera	3.656,2	3.573,6	3.575,4	1,7	-80,8

Fuente: Instituto de Estadística de la Comunidad de Madrid

## Boletín EPA. Población extranjera. Segundo Trimestre 2011

---

### Ocupados por nacionalidad. España

Miles de personas

	2º. Trimestre 2010	1er. Trimestre 2011	2º. Trimestre 2011	Diferencia intertrimestral	Diferencia interanual
Total	18.475,4	18.152,1	18.306,3	154,2	-169,1
Española	15.924,7	15.722,1	15.870,4	148,3	-54,3
Extranjera	2.550,7	2.430,0	2.435,9	5,9	-114,8

Fuente: Instituto de Estadística de la Comunidad de Madrid

## Boletín EPA. Población extranjera. Segundo Trimestre 2011

---

### Parados por nacionalidad. España

Miles de personas

	2º. Trimestre 2010	1er. Trimestre 2011	2º. Trimestre 2011	Diferencia intertrimestral	Diferencia interanual
Total	4.645,4	4.910,7	4.834,5	-76,2	189,1
Española	3.539,9	3.767,0	3.695,0	-72,0	155,1
Extranjera	1.105,5	1.143,7	1.139,5	-4,2	33,9

---

Fuente: Instituto de Estadística de la Comunidad de Madrid



## Boletín EPA. Población extranjera. Segundo Trimestre 2011

### Población de 16 y más años de nacionalidad extranjera por nacionalidad agregada. España

Miles de personas

	2º. Trimestre 2010	1er. Trimestre 2011	2º. Trimestre 2011	Diferencia intertrimestral	Diferencia interanual
Total	4.753,8	4.709,8	4.661,4	-48,4	-92,5
UE-15	732,8	738,8	721,6	-17,2	-11,3
UE-25 ( menos UE-15)	74,2	80,8	73,6	-7,1	-0,6
UE-27 ( menos UE-25)	758,2	767,8	756,6	-11,2	-1,5
Resto de Europa	199,47	220,92	214,84	-6,1	15,4
África	857,3	876,0	911,5	35,5	54,2
Sudamérica	1.716,3	1.617,9	1.571,1	-46,7	-145,1
Resto de América	219,6	255,2	245,9	-9,3	26,3
Asia	190,5	149,4	163,9	14,4	-26,6
Oceanía	5,5	3,0	2,4	-0,7	-3,2

Fuente: Instituto de Estadística de la Comunidad de Madrid

## Boletín EPA. Población extranjera. Segundo Trimestre 2011

### Activos de nacionalidad extranjera por nacionalidad agregada. España

Miles de personas

	2º. Trimestre 2010	1er. Trimestre 2011	2º. Trimestre 2011	Diferencia intertrimestral	Diferencia interanual
Total	3.656,2	3.573,6	3.575,4	1,7	-80,9
UE-15	408,3	388,4	378,2	-10,3	-30,1
UE-25 ( menos UE-15)	60,9	70,3	65,7	-4,6	4,7
UE-27 ( menos UE-25)	653,1	657,2	644,7	-12,5	-8,4
Resto de Europa	142,5	155,0	167,6	12,6	25,1
África	621,2	635,3	657,2	21,9	36,0
Sudamérica	1.443,4	1.355,0	1.333,6	-21,4	-109,8
Resto de América	179,0	198,6	199,7	1,1	20,7
Asia	145,5	112,5	127,6	15,0	-18,0
Oceanía	2,3	1,4	1,3	-0,2	-1,1

Fuente: Instituto de Estadística de la Comunidad de Madrid

## Boletín EPA. Población extranjera. Segundo Trimestre 2011

### Ocupados de nacionalidad extranjera por nacionalidad agregada. España

Miles de personas

	2º. Trimestre 2010	1er. Trimestre 2011	2º. Trimestre 2011	Diferencia intertrimestral	Diferencia interanual
Total	2.550,7	2.430,0	2.435,9	5,9	-114,8
UE-15	329,0	309,5	305,4	-4,1	-23,6
UE-25 ( menos UE-15)	44,3	43,2	44,9	1,7	0,6
UE-27 ( menos UE-25)	458,0	419,1	433,5	14,4	-24,5
Resto de Europa	100,6	120,6	125,0	4,4	24,4
África	306,2	318,0	319,5	1,5	13,2
Sudamérica	1.059,3	981,9	963,4	-18,5	-95,9
Resto de América	127,8	138,6	135,3	-3,3	7,5
Asia	124,0	97,7	107,6	9,9	-16,4
Oceanía	1,5	1,4	1,3	-0,2	-0,2

Fuente: Instituto de Estadística de la Comunidad de Madrid

## Boletín EPA. Población extranjera. Segundo Trimestre 2011

### Parados de nacionalidad extranjera por nacionalidad agregada. España

Miles de personas

	2º. Trimestre 2010	1er. Trimestre 2011	2º. Trimestre 2011	Diferencia intertrimestral	Diferencia interanual
Total	1.105,5	1.143,7	1.139,5	-4,2	33,9
UE-15	79,3	79,0	72,8	-6,2	-6,6
UE-25 ( menos UE-15)	16,6	27,1	20,7	-6,4	4,1
UE-27 ( menos UE-25)	195,1	238,1	211,2	-26,9	16,1
Resto de Europa	41,9	34,3	42,5	8,2	0,6
África	314,9	317,3	337,7	20,4	22,8
Sudamérica	384,1	373,0	370,2	-2,9	-13,9
Resto de América	51,2	60,0	64,4	4,4	13,2
Asia	21,5	14,8	20,0	5,2	-1,6
Oceanía	0,9	0,0	0,0	0,0	-0,9

Fuente: Instituto de Estadística de la Comunidad de Madrid

## Boletín EPA. Población extranjera. Segundo Trimestre 2011

### Tasas de actividad, ocupación y paro por nacionalidad. Comunidad de Madrid

Porcentaje

	2º. Trimestre 2010	1er. Trimestre 2011	2º. Trimestre 2011	Diferencia intertrimestral	Diferencia interanual
<b>Tasa de actividad</b>					
Total	65,22	64,24	64,77	0,53	-0,45
Española	61,52	60,61	60,74	0,13	-0,77
Extranjera	83,06	82,35	85,17	2,82	2,11
<b>Tasa de ocupación</b>					
Total	54,51	54,33	54,42	0,09	-0,08
Española	52,49	52,14	52,26	0,13	-0,22
Extranjera	64,25	65,27	65,38	0,11	1,13
<b>Tasa de paro</b>					
Total	16,42	15,43	15,97	0,54	-0,45
Española	14,68	13,98	13,96	-0,02	-0,72
Extranjera	22,64	20,74	23,23	2,49	0,59

Fuente: Instituto de Estadística de la Comunidad de Madrid

## Boletín EPA. Población extranjera. Segundo Trimestre 2011

### Tasa de actividad en la población extranjera por nacionalidad agregada. Comunidad de Madrid

Porcentaje

	2º. Trimestre 2010	1er. Trimestre 2011	2º. Trimestre 2011	Diferencia intertrimestral	Diferencia interanual
Total	83,06	82,35	85,17	2,82	2,11
UE-15	80,90	83,97	83,61	-0,35	2,71
UE-25 ( menos UE-15)	73,50	82,56	88,07	5,51	14,57
UE-27 ( menos UE-25)	90,51	85,67	85,98	0,31	-4,53
Resto de Europa	76,84	83,09	86,28	3,19	9,44
Magreb	66,87	69,51	79,90	10,38	13,03
Resto de África	87,68	73,70	67,39	-6,31	-20,29
Sudamérica	84,62	86,04	87,61	1,57	2,99
Resto de América	97,20	61,01	88,27	27,25	-8,93
Asia	554,03	926,54	974,62	48,08	420,59

Fuente: Instituto de Estadística de la Comunidad de Madrid

## Boletín EPA. Población extranjera. Segundo Trimestre 2011

### Tasa de ocupación en la población extranjera por nacionalidad agregada. Comunidad de Madrid

Porcentaje

	2º. Trimestre 2010	1er. Trimestre 2011	2º. Trimestre 2011	Diferencia intertrimestral	Diferencia interanual
Total	64,25	65,27	65,38	0,11	1,13
UE-15	74,66	73,33	69,52	-3,81	-5,14
UE-25 ( menos UE-15)	57,10	56,51	73,28	16,78	16,18
UE-27 ( menos UE-25)	68,38	63,64	59,53	-4,10	-8,85
Resto de Europa	50,31	78,81	84,69	5,88	34,38
Magreb	45,46	44,88	38,93	-5,95	-6,53
Resto de África	34,83	42,17	28,05	-14,11	-6,78
Sudamérica	67,72	69,52	73,84	4,32	6,13
Resto de América	67,42	40,79	46,01	5,22	-21,42
Asia	440,78	756,36	822,61	66,25	381,83

Fuente: Instituto de Estadística de la Comunidad de Madrid

## Boletín EPA. Población extranjera. Segundo Trimestre 2011

### Tasa de paro en la población extranjera por nacionalidad agregada. Comunidad de Madrid

Porcentaje

	2º. Trimestre 2010	1er. Trimestre 2011	2º. Trimestre 2011	Diferencia intertrimestral	Diferencia interanual
Total	22,64	20,74	23,23	2,49	0,59
UE-15	7,72	12,67	16,85	4,18	9,14
UE-25 ( menos UE-15)	22,31	31,55	16,79	-14,77	-5,52
UE-27 ( menos UE-25)	24,45	25,72	30,75	5,03	6,31
Resto de Europa	34,53	5,15	1,84	-3,31	-32,69
Magreb	32,01	35,44	51,28	15,84	19,27
Resto de África	60,28	42,79	58,37	15,59	-1,90
Sudamérica	19,98	19,20	15,71	-3,49	-4,27
Resto de América	62,61	55,74	69,54	13,80	6,93
Asia	20,44	18,37	15,60	-2,77	-4,84

Fuente: Instituto de Estadística de la Comunidad de Madrid



## Boletín EPA. Población extranjera. Segundo Trimestre 2011

### Tasa de actividad en la población extranjera por los principales países<sup>(1)</sup> Comunidad de Madrid

Porcentaje

	2º. Trimestre 2010	1er. Trimestre 2011	2º. Trimestre 2011	Diferencia intertrimestral	Diferencia interanual
Total	64,25	65,27	65,38	0,11	1,13
Rumanía	66,39	61,44	57,05	-4,39	-9,34
Ecuador	70,97	70,06	78,27	8,21	7,30
Colombia	65,26	37,53	37,94	0,41	-27,32
Marruecos	51,15	70,08	68,20	-1,88	17,05
Perú	42,76	61,26	76,18	14,92	33,42
Bolivia	86,92	86,54	72,78	-13,76	-14,13
Ucrania	44,32	80,48	86,76	6,28	42,44
República Dominicana	68,46	67,08	50,03	-17,06	-18,43
Bulgaria	78,25	64,83	72,91	8,07	-5,34
Paraguay	84,14	85,17	93,21	8,04	9,07

(1) Países con mayor aportación de población a la Comunidad de Madrid

Fuente: Instituto de Estadística de la Comunidad de Madrid

## Boletín EPA. Población extranjera. Segundo Trimestre 2011

### Tasas de actividad, ocupación y paro por nacionalidad. España

Porcentaje

	2º. Trimestre 2010	1er. Trimestre 2011	2º. Trimestre 2011	Diferencia intertrimestral	Diferencia interanual
<b>Tasa de actividad</b>					
Total	60,11	59,88	60,12	0,24	0,02
Española	57,74	57,65	57,84	0,18	0,10
Extranjera	76,91	75,88	76,70	0,83	-0,21
<b>Tasa de ocupación</b>					
Total	48,03	47,13	47,56	0,43	-0,47
Española	47,24	46,51	46,91	0,41	-0,32
Extranjera	53,66	51,59	52,26	0,66	-1,40
<b>Tasa de paro</b>					
Total	20,09	21,29	20,89	-0,40	0,80
Española	18,19	19,33	18,89	-0,44	0,70
Extranjera	30,24	32,00	31,87	-0,13	1,63

Fuente: Instituto de Estadística de la Comunidad de Madrid

## Boletín EPA. Población extranjera. Segundo Trimestre 2011

### Tasa de actividad en población extranjera por nacionalidad agregada. España

Porcentaje

	2º. Trimestre 2010	1er. Trimestre 2011	2º. Trimestre 2011	Diferencia intertrimestral	Diferencia interanual
Total	76,91	75,88	76,70	0,83	-0,21
UE-15	55,72	52,58	52,41	-0,17	-3,31
UE-25 ( menos UE-15)	82,14	87,05	89,18	2,13	7,04
UE-27 ( menos UE-25)	86,14	85,59	85,20	-0,38	-0,93
Resto de Europa	71,44	70,14	78,00	7,86	6,56
África	72,45	72,52	72,10	-0,43	-0,35
Sudamérica	84,10	83,75	84,88	1,13	0,78
Resto de América	81,51	77,83	81,22	3,39	-0,30
Asia	76,40	75,29	77,85	2,56	1,46
Oceanía	41,85	46,71	53,39	6,68	11,54

Fuente: Instituto de Estadística de la Comunidad de Madrid

## Boletín EPA. Población extranjera. Segundo Trimestre 2011

### Tasa de ocupación en la población extranjera por nacionalidad agregada. España

Porcentaje

	2º. Trimestre 2010	1er. Trimestre 2011	2º. Trimestre 2011	Diferencia intertrimestral	Diferencia interanual
Total	53,66	51,59	52,26	0,66	-1,40
UE-15	44,89	41,89	42,33	0,44	-2,57
UE-25 ( menos UE-15)	59,73	53,52	61,03	7,51	1,30
UE-27 ( menos UE-25)	60,40	54,58	57,29	2,71	-3,11
Resto de Europa	50,43	54,60	58,20	3,60	7,77
África	35,72	36,30	35,05	-1,25	-0,67
Sudamérica	61,72	60,69	61,32	0,63	-0,40
Resto de América	58,21	54,32	55,04	0,72	-3,17
Asia	65,09	65,36	65,65	0,29	0,56
Oceanía	26,45	46,71	53,39	6,68	26,94

Fuente: Instituto de Estadística de la Comunidad de Madrid

## Boletín EPA. Población extranjera. Segundo Trimestre 2011

### Tasa de paro de la población extranjera por nacionalidad agregada. España

Porcentaje

	2º. Trimestre 2010	1er. Trimestre 2011	2º. Trimestre 2011	Diferencia intertrimestral	Diferencia interanual
Total	30,24	32,00	31,87	-0,13	1,63
UE-15	19,43	20,33	19,24	-1,09	-0,19
UE-25 ( menos UE-15)	27,29	38,52	31,57	-6,96	4,28
UE-27 ( menos UE-25)	29,87	36,23	32,76	-3,47	2,89
Resto de Europa	29,41	22,16	25,38	3,22	-4,02
África	50,70	49,95	51,39	1,44	0,69
Sudamérica	26,61	27,53	27,76	0,23	1,15
Resto de América	28,59	30,20	32,23	2,02	3,64
Asia	14,80	13,19	15,67	2,48	0,87
Oceanía	36,80	0,00	0,00	0,00	-36,80

Fuente: Instituto de Estadística de la Comunidad de Madrid

## Boletín EPA. Población extranjera. Segundo Trimestre 2011

### Tasa de actividad por trimestre según nacionalidad. Comunidad de Madrid

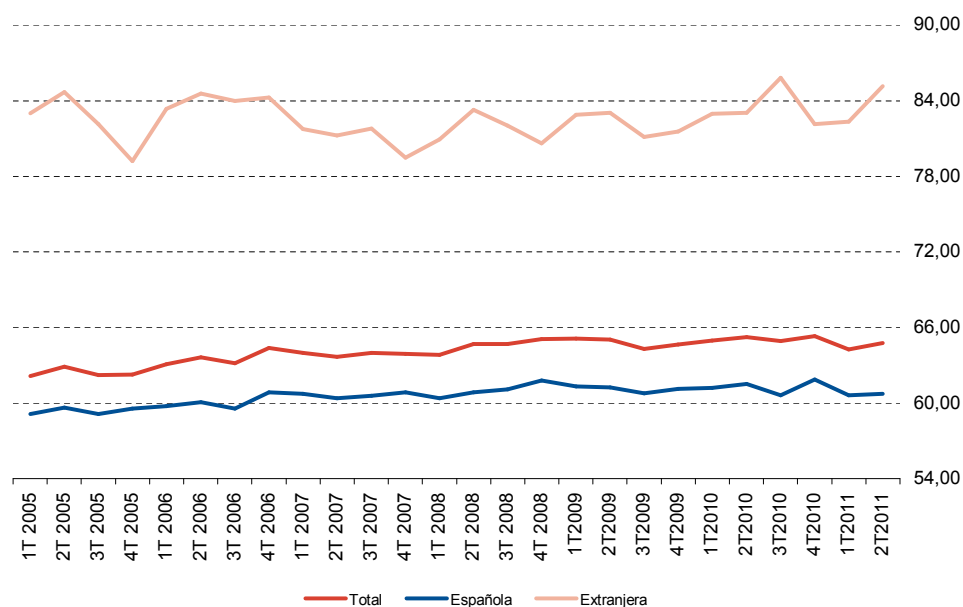
Porcentaje

	Total	Española	Extranjera
1T 2005	62,14	59,13	82,99
2T 2005	62,88	59,63	84,68
3T 2005	62,20	59,12	82,13
4T 2005	62,28	59,57	79,20
1T 2006	63,09	59,75	83,34
2T 2006	63,62	60,08	84,56
3T 2006	63,16	59,56	83,99
4T 2006	64,38	60,85	84,26
1T 2007	64,00	60,74	81,75
2T 2007	63,68	60,39	81,24
3T 2007	63,97	60,56	81,80
4T 2007	63,90	60,83	79,48
1T 2008	63,83	60,37	80,94
2T 2008	64,69	60,86	83,27
3T 2008	64,70	61,07	82,01
4T 2008	65,09	61,79	80,60
1T2009	65,12	61,34	82,88
2T2009	65,05	61,22	83,05
3T2009	64,31	60,77	81,11
4T2009	64,66	61,11	81,56
1T2010	64,96	61,19	82,98
2T2010	65,22	61,52	83,06
3T2010	64,93	60,63	85,84
4T2010	65,30	61,88	82,14
1T2011	64,24	60,61	82,35
2T2011	64,77	60,74	85,17

Fuente: Instituto de Estadística de la Comunidad de Madrid

### Tasa de actividad por trimestre según nacionalidad

Porcentaje



Fuente: Instituto de Estadística de la Comunidad de Madrid

## Boletín EPA. Población extranjera. Segundo Trimestre 2011

### Tasa de paro por trimestre según nacionalidad. Comunidad de Madrid

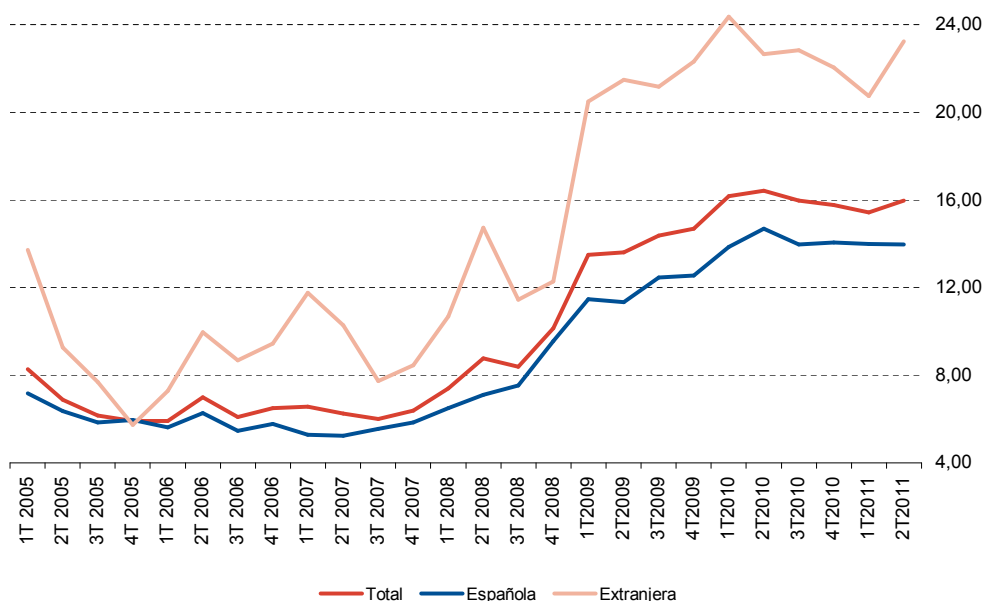
Porcentaje

	Total	Española	Extranjera
1T 2005	8,28	7,18	13,71
2T 2005	6,87	6,36	9,26
3T 2005	6,17	5,84	7,69
4T 2005	5,92	5,96	5,74
1T 2006	5,92	5,61	7,28
2T 2006	6,98	6,27	9,96
3T 2006	6,09	5,46	8,67
4T 2006	6,49	5,77	9,43
1T 2007	6,56	5,27	11,76
2T 2007	6,25	5,24	10,27
3T 2007	6,00	5,56	7,73
4T 2007	6,38	5,84	8,44
1T 2008	7,39	6,51	10,67
2T 2008	8,78	7,10	14,73
3T 2008	8,39	7,53	11,44
4T 2008	10,15	9,56	12,27
1T2009	13,49	11,47	20,48
2T2009	13,61	11,33	21,49
3T2009	14,37	12,46	21,17
4T2009	14,68	12,54	22,31
1T2010	16,17	13,85	24,36
2T2010	16,42	14,68	22,64
3T2010	15,97	13,97	22,84
4T2010	15,75	14,06	22,04
1T2011	15,43	13,98	20,74
2T2011	15,97	13,96	23,23

Fuente: Instituto de Estadística de la Comunidad de Madrid

### Tasa de paro por trimestre según nacionalidad

Porcentaje



Fuente: Instituto de Estadística de la Comunidad de Madrid

## Boletín EPA. Población extranjera. Segundo Trimestre 2011

### Tasa de actividad por trimestre según nacionalidad. España

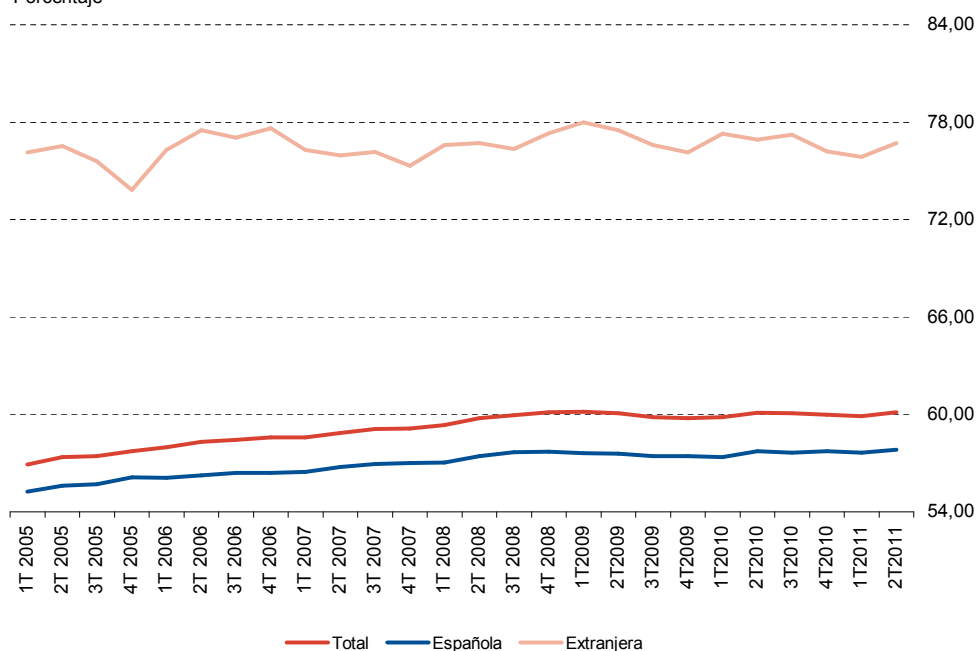
Porcentaje

	Total	Española	Extranjera
1T 2005	56,91	55,24	76,15
2T 2005	57,36	55,62	76,52
3T 2005	57,43	55,71	75,58
4T 2005	57,73	56,13	73,84
1T 2006	57,98	56,09	76,28
2T 2006	58,30	56,26	77,52
3T 2006	58,44	56,40	77,06
4T 2006	58,58	56,41	77,63
1T 2007	58,58	56,47	76,29
2T 2007	58,87	56,76	75,96
3T 2007	59,10	56,94	76,17
4T 2007	59,12	57,01	75,33
1T 2008	59,34	57,03	76,60
2T 2008	59,76	57,44	76,71
3T 2008	59,95	57,66	76,35
4T 2008	60,13	57,71	77,31
1T2009	60,16	57,63	77,99
2T2009	60,06	57,58	77,51
3T2009	59,82	57,44	76,59
4T2009	59,76	57,45	76,13
1T2010	59,83	57,37	77,28
2T2010	60,11	57,74	76,91
3T2010	60,07	57,64	77,24
4T2010	59,99	57,72	76,20
1T2011	59,88	57,65	75,88
2T2011	60,12	57,84	76,70

Fuente: Instituto de Estadística de la Comunidad de Madrid

### Tasa de actividad por trimestre según nacionalidad

Porcentaje



Fuente: Instituto de Estadística de la Comunidad de Madrid



## Boletín EPA. Población extranjera. Segundo Trimestre 2011

### Tasa de paro por trimestre según nacionalidad. España

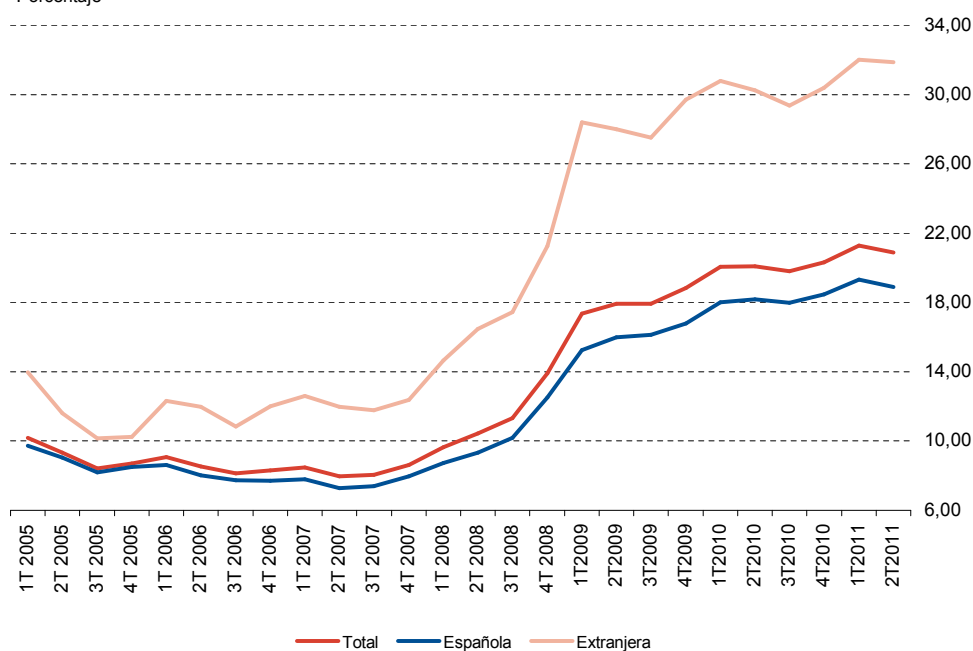
Porcentaje

	Total	Española	Extranjera
1T 2005	10,19	9,74	13,96
2T 2005	9,33	9,05	11,60
3T 2005	8,42	8,20	10,14
4T 2005	8,70	8,50	10,23
1T 2006	9,07	8,62	12,32
2T 2006	8,53	8,03	11,97
3T 2006	8,15	7,74	10,84
4T 2006	8,30	7,72	12,02
1T 2007	8,46	7,80	12,61
2T 2007	7,95	7,29	11,97
3T 2007	8,04	7,40	11,78
4T 2007	8,60	7,95	12,38
1T 2008	9,63	8,73	14,65
2T 2008	10,44	9,34	16,46
3T 2008	11,32	10,20	17,45
4T 2008	13,91	12,52	21,26
1T2009	17,36	15,24	28,40
2T2009	17,93	16,00	28,00
3T2009	17,93	16,12	27,51
4T2009	18,83	16,80	29,71
1T2010	20,05	18,01	30,79
2T2010	20,09	18,19	30,24
3T2010	19,79	17,98	29,35
4T2010	20,33	18,47	30,40
1T2011	21,29	19,33	32,00
2T2011	20,89	18,89	31,87

Fuente: Instituto de Estadística de la Comunidad de Madrid

### Tasa de paro por trimestre según nacionalidad

Porcentaje



Fuente: Instituto de Estadística de la Comunidad de Madrid