

Boletín de Población Activa Población Extranjera

Primer Trimestre de 2015

Índice

Datos poblacionales

Comunidad de Madrid

PCM1	Población de 16 y más años por nacionalidad. Comunidad de Madrid
PCM2	Activos por nacionalidad. Comunidad de Madrid
PCM3	Ocupados por nacionalidad. Comunidad de Madrid
PCM4	Parados por nacionalidad. Comunidad de Madrid
PCM5	Población de 16 y más años de nacionalidad extranjera por nacionalidad agregada. Comunidad de Madrid
PCM6	Activos de nacionalidad extranjera por nacionalidad agregada. Comunidad de Madrid
PCM7	Ocupados de nacionalidad extranjera por nacionalidad agregada. Comunidad de Madrid
PCM8	Parados de nacionalidad extranjera por nacionalidad agregada. Comunidad de Madrid
PCM9	Población de 16 y más años de nacionalidad extranjera por los principales países ^(*) . Comunidad de Madrid
PCM10	Activos de nacionalidad extranjera por los principales países ^(*) . Comunidad de Madrid

España

PESP1	Población de 16 y más años por nacionalidad. España
PESP2	Activos por nacionalidad. España
PESP3	Ocupados por nacionalidad. España
PESP4	Parados por nacionalidad. España
PESP5	Población de 16 y más años de nacionalidad extranjera por nacionalidad agregada. España
PESP6	Activos de nacionalidad extranjera por nacionalidad agregada. España
PESP7	Ocupados de nacionalidad extranjera por nacionalidad agregada. España.
PESP8	Parados de nacionalidad extranjera por nacionalidad agregada. España.

Tasas

Comunidad de Madrid

TCM1	Tasas de actividad, ocupación y paro por nacionalidad. Comunidad de Madrid
TCM2	Tasa de actividad en la población extranjera por nacionalidad agregada. Comunidad de Madrid
TCM3	Tasa de ocupación en la población extranjera por nacionalidad agregada. Comunidad de Madrid.
TCM4	Tasa de paro en la población extranjera por nacionalidad agregada. Comunidad de Madrid.
TCM5	Tasa de actividad en la población extranjera por los principales países ^(*) . Comunidad de Madrid.

España

TESP1	Tasas de actividad, ocupación y paro por nacionalidad. España
TESP2	Tasa de actividad en población extranjera por nacionalidad agregada. España
TESP3	Tasa de ocupación en la población extranjera por nacionalidad agregada. España
TESP4	Tasa de paro de la población extranjera por nacionalidad agregada. España

Series

Comunidad de Madrid

SCM1	Tasa de actividad por trimestre según nacionalidad. Comunidad de Madrid
SCM2	Tasa de paro por trimestre según nacionalidad. Comunidad de Madrid

España

SESP1	Tasa de actividad por trimestre según nacionalidad. España
SESP2	Tasa de paro por trimestre según nacionalidad. España

(*) Países con mayor aportación de población a la Comunidad de Madrid

Boletín EPA. Población extranjera. Primer Trimestre 2015

Población de 16 y más años por nacionalidad. Comunidad de Madrid

Miles de personas

	1er.Trimestre 2014	4º.Trimestre 2014	1er.Trimestre 2015	Diferencia intertrimestral	Diferencia interanual
Total	5.220,17	5.247,58	5.249,80	2,2	29,6
Española	4.591,31	4.636,73	4.647,04	10,3	55,7
Extranjera	628,86	610,86	602,76	-8,1	-26,1

Fuente: Instituto de Estadística de la Comunidad de Madrid

Boletín EPA. Población extranjera. Primer Trimestre 2015

Activos por nacionalidad. Comunidad de Madrid

Miles de personas

	1er.Trimestre 2014	4º.Trimestre 2014	1er.Trimestre 2015	Diferencia intertrimestral	Diferencia interanual
Total	3.313,02	3.401,35	3.389,38	-12,0	76,4
Española	2.804,22	2.901,86	2.890,94	-10,9	86,7
Extranjera	508,80	499,49	498,44	-1,1	-10,4

Fuente: Instituto de Estadística de la Comunidad de Madrid

Boletín EPA. Población extranjera. Primer Trimestre 2015

Ocupados por nacionalidad. Comunidad de Madrid

Miles de personas

	1er.Trimestre 2014	4º.Trimestre 2014	1er.Trimestre 2015	Diferencia intertrimestral	Diferencia interanual
Total	2.636,07	2.789,03	2.786,58	-2,4	150,5
Española	2.304,16	2.438,39	2.425,69	-12,7	121,5
Extranjera	331,91	350,64	360,89	10,3	29,0

Fuente: Instituto de Estadística de la Comunidad de Madrid

Boletín EPA. Población extranjera. Primer Trimestre 2015

Parados por nacionalidad. Comunidad de Madrid

Miles de personas

	1er.Trimestre 2014	4º.Trimestre 2014	1er.Trimestre 2015	Diferencia intertrimestral	Diferencia interanual
Total	676,95	612,33	602,81	-9,5	-74,1
Española	500,06	463,47	465,25	1,8	-34,8
Extranjera	176,89	148,86	137,55	-11,3	-39,3

Fuente: Instituto de Estadística de la Comunidad de Madrid

Boletín EPA. Población extranjera. Primer Trimestre 2015

Población de 16 y más años de nacionalidad extranjera por nacionalidad agregada Comunidad de Madrid

Miles de personas

	1er.Trimestre 2014	4º.Trimestre 2014	1er.Trimestre 2015	Diferencia intertrimestral	Diferencia interanual
Total	628,86	610,86	602,76	-8,1	-26,1
UE-15	56,55	81,40	66,94	-14,5	10,4
UE-25 (menos UE-15)	11,84	6,42	5,53	-0,9	-6,3
UE-27 (menos UE-25)	139,44	165,81	164,44	-1,4	25,0
Resto de Europa	30,72	47,91	53,36	5,4	22,6
Magreb	83,35	70,93	58,93	-12,0	-24,4
Resto de África	16,15	12,94	14,37	1,4	-1,8
Sudamérica	199,35	138,66	142,45	3,8	-56,9
Resto de América	52,25	49,13	57,90	8,8	5,7
Asia	39,21	34,58	36,07	1,5	-3,1
Oceania	0	3,07	2,78	-0,3	2,8

Fuente: Instituto de Estadística de la Comunidad de Madrid

Boletín EPA. Población extranjera. Primer Trimestre 2015

Activos de nacionalidad extranjera por nacionalidad agregada. Comunidad de Madrid

Miles de personas

	1er.Trimestre 2014	4º.Trimestre 2014	1er.Trimestre 2015	Diferencia intertrimestral	Diferencia interanual
Total	508,80	499,49	498,44	-1,1	-10,4
UE-15	46,10	63,85	54,55	63,85	8,4
UE-25 (menos UE-15)	10,17	5,21	5,53	5,21	-4,6
UE-27 (menos UE-25)	127,47	147,75	139,30	147,75	11,8
Resto de Europa	20,55	37,91	43,85	5,9	23,3
Magreb	50,53	44,86	40,62	-4,2	-9,9
Resto de África	11,71	12,94	14,37	1,4	2,7
Sudamérica	161,27	115,74	119,68	3,9	-41,6
Resto de América	47,35	37,78	47,85	10,1	0,5
Asia	33,66	32,43	31,76	-0,7	-1,9
Oceania	0	1,02	0,93	-0,1	0,9

Fuente: Instituto de Estadística de la Comunidad de Madrid

Boletín EPA. Población extranjera. Primer Trimestre 2015

Ocupados de nacionalidad extranjera por nacionalidad agregada. Comunidad de Madrid

Miles de personas

	1er.Trimestre 2014	4º.Trimestre 2014	1er.Trimestre 2015	Diferencia intertrimestral	Diferencia interanual
Total	331,91	350,64	360,89	10,3	29,0
UE-15	40,81	60,40	50,59	-9,8	9,8
UE-25 (menos UE-15)	10,17	4,00	4,41	0,4	-5,8
UE-27 (menos UE-25)	74,93	90,03	100,19	10,2	25,3
Resto de Europa	16,61	29,67	30,82	1,1	14,2
Magreb	20,48	8,47	13,31	4,8	-7,2
Resto de África	3,54	8,43	9,53	1,1	6,0
Sudamérica	103,42	82,54	84,07	1,5	-19,3
Resto de América	35,99	34,95	35,28	0,3	-0,7
Asia	25,97	31,11	31,76	0,6	5,8
Oceania	0	1,02	0,93	-0,1	0,9

Fuente: Instituto de Estadística de la Comunidad de Madrid

Boletín EPA. Población extranjera. Primer Trimestre 2015

Parados de nacionalidad extranjera por nacionalidad agregada. Comunidad de Madrid

Miles de personas

	1er.Trimestre 2014	4º.Trimestre 2014	1er.Trimestre 2015	Diferencia intertrimestral	Diferencia interanual
Total	176,89	148,86	137,55	-11,3	-39,3
UE-15	5,29	3,44	3,95	0,5	-1,3
UE-25 (menos UE-15)	6,70	1,21	1,12	-0,1	-5,6
UE-27 (menos UE-25)	52,54	57,72	39,12	-18,6	-13,4
Resto de Europa	3,95	8,23	13,03	4,8	9,1
Magreb	30,05	36,39	27,31	-9,1	-2,7
Resto de África	8,17	4,51	4,84	0,3	-3,3
Sudamérica	57,85	33,20	35,61	2,4	-22,2
Resto de América	11,36	2,82	12,58	9,8	1,2
Asia	1,00	1,31	0,00	-1,3	-1,0

Fuente: Instituto de Estadística de la Comunidad de Madrid

Boletín EPA. Población extranjera. Primer Trimestre 2015

Población de 16 y más años de nacionalidad extranjera por los principales países⁽¹⁾ Comunidad de Madrid

Miles de personas

	1er. Trimestre 2014	4º. Trimestre 2014	1er. Trimestre 2015	Diferencia intertrimestral	Diferencia interanual
Total	628,86	610,86	602,76	-8,1	-26,1
Rumanía	126,60	141,50	138,25	-3,2	11,7
Marruecos	81,74	70,93	58,93	-12,0	-22,8
Ucrania	22,77	28,27	34,60	6,3	11,8
Ecuador	31,53	30,19	28,23	-2,0	-3,3
Bulgaria	12,84	24,31	26,19	1,9	13,4
Bolivia	25,30	20,44	23,62	3,2	-1,7
Paraguay	29,97	28,56	23,26	-5,3	-6,7
Italia	9,24	30,95	22,45	-8,5	13,2
Colombia	39,08	17,96	20,54	2,6	-18,5
República Dominicana	23,44	14,51	19,96	5,4	-3,5

(1) Países con mayor aportación de población a la Comunidad de Madrid

Fuente: Instituto de Estadística de la Comunidad de Madrid

Boletín EPA. Población extranjera. Primer Trimestre 2015

Activos de nacionalidad extranjera por los principales países⁽¹⁾. Comunidad de Madrid

Miles de personas

	1er. Trimestre 2014	4º. Trimestre 2014	1er. Trimestre 2015	Diferencia intertrimestral	Diferencia interanual
Total	508,80	499,49	498,44	-1,1	-10,4
Rumanía	115,96	128,27	120,16	-8,1	4,2
Marruecos	49,73	44,86	40,62	-4,2	-9,1
Ucrania	18,47	21,39	28,28	6,9	9,8
Ecuador	28,22	25,91	24,34	-1,6	-3,9
Bulgaria	11,51	19,48	19,14	-0,3	7,6
Bolivia	21,23	17,52	20,14	2,6	-1,1
Paraguay	16,84	22,84	22,41	-0,4	5,6
Italia	8,58	24,62	19,31	-5,3	10,7
Colombia	32,95	14,90	15,80	0,9	-17,1
República Dominicana	23,44	12,01	19,00	7,0	-4,4

(1) Países con mayor aportación de población a la Comunidad de Madrid

Boletín EPA. Población extranjera. Primer Trimestre 2015

Población de 16 y más años por nacionalidad. España

Miles de personas

	1er.Trimestre 2014	4º.Trimestre 2014	1er.Trimestre 2015	Diferencia intertrimestral	Diferencia interanual
Total	38.483,60	38.523,37	38.517,19	-6,2	33,6
Española	34.636,66	34.743,44	34.762,52	19,1	125,9
Extranjera	3.846,94	3.779,93	3.754,67	-25,3	-92,3

Fuente: Instituto de Estadística de la Comunidad de Madrid

Boletín EPA. Población extranjera. Primer Trimestre 2015

Activos por nacionalidad. España

Miles de personas

	1er.Trimestre 2014	4º.Trimestre 2014	1er.Trimestre 2015	Diferencia intertrimestral	Diferencia interanual
Total	22.883,90	23.026,83	22.899,42	-127,4	15,5
Española	20.032,22	20.233,87	20.130,72	-103,1	98,5
Extranjera	2.851,68	2.792,96	2.768,69	-24,3	-83,0

Fuente: Instituto de Estadística de la Comunidad de Madrid

Boletín EPA. Población extranjera. Primer Trimestre 2015

Ocupados por nacionalidad. España

Miles de personas

	1er.Trimestre 2014	4º.Trimestre 2014	1er.Trimestre 2015	Diferencia intertrimestral	Diferencia interanual
Total	16.950,60	17.569,08	17.454,79	-114,3	504,2
Española	15.174,71	15.703,97	15.617,67	-86,3	443,0
Extranjera	1.775,89	1.865,11	1.837,12	-28,0	61,2

Fuente: Instituto de Estadística de la Comunidad de Madrid

Boletín EPA. Población extranjera. Primer Trimestre 2015

Parados por nacionalidad. España

Miles de personas

	1er.Trimestre 2014	4º.Trimestre 2014	1er.Trimestre 2015	Diferencia intertrimestral	Diferencia interanual
Total	5.933,30	5.457,75	5.444,63	-13,1	-488,7
Española	4.857,50	4.529,90	4.513,05	-16,8	-344,4
Extranjera	1.075,80	927,85	931,57	3,7	-144,2

Fuente: Instituto de Estadística de la Comunidad de Madrid

Boletín EPA. Población extranjera. Primer Trimestre 2015

Población de 16 y más años de nacionalidad extranjera por nacionalidad agregada. España

Miles de personas

	1er.Trimestre 2014	4º.Trimestre 2014	1er.Trimestre 2015	Diferencia intertrimestral	Diferencia interanual
Total	3.846,94	3.779,93	3.754,67	-25,3	-92,3
UE-15	656,49	686,64	684,62	-2,0	28,1
UE-25 (menos UE-15)	67,49	72,57	73,27	0,7	5,8
UE-27 (menos UE-25)	740,59	726,58	690,64	-35,9	-50,0
Resto de Europa	157,08	206,95	226,26	19,3	69,2
África	789,70	801,32	811,10	9,8	21,4
Sudamérica	1.006,46	865,70	830,39	-35,3	-176,1
Resto de América	213,29	201,34	204,72	3,4	-8,6
Asia	213,36	214,89	228,80	13,9	15,4
Oceanía	2,48	3,72	4,63	0,9	2,1
Apatridas	0	0,23	0,23	0,0	0,2

Fuente: Instituto de Estadística de la Comunidad de Madrid

Boletín EPA. Población extranjera. Primer Trimestre 2015

Activos de nacionalidad extranjera por nacionalidad agregada. España

Miles de personas

	1er.Trimestre 2014	4º.Trimestre 2014	1er.Trimestre 2015	Diferencia intertrimestral	Diferencia interanual
Total	2.851,68	2.792,96	2.768,69	-24,3	-83,0
UE-15	364,65	396,55	371,29	-25,3	6,6
UE-25 (menos UE-15)	58,04	64,05	68,82	4,8	10,8
UE-27 (menos UE-25)	614,89	607,87	572,37	-35,5	-42,5
Resto de Europa	107,93	148,19	170,40	22,2	62,5
África	549,60	568,11	580,91	12,8	31,3
Sudamérica	824,04	680,98	657,18	-23,8	-166,9
Resto de América	172,84	159,84	165,66	5,8	-7,2
Asia	159,11	165,47	179,33	13,9	20,2
Oceanía	0,58	1,67	2,50	0,8	1,9
Apatridas	0	0,23	0,23	0,0	0,2

Fuente: Instituto de Estadística de la Comunidad de Madrid

Boletín EPA. Población extranjera. Primer Trimestre 2015

Ocupados de nacionalidad extranjera por nacionalidad agregada. España

Miles de personas

	1er.Trimestre 2014	4º.Trimestre 2014	1er.Trimestre 2015	Diferencia intertrimestral	Diferencia interanual
Total	1.775,89	1.865,11	1.837,12	-28,0	61,2
UE-15	277,82	329,85	302,92	-26,9	25,1
UE-25 (menos UE-15)	45,09	40,94	45,24	4,3	0,1
UE-27 (menos UE-25)	378,53	407,20	387,17	-20,0	8,6
Resto de Europa	73,80	101,67	121,07	19,4	47,3
África	236,15	253,99	272,18	18,2	36,0
Sudamérica	523,58	468,16	437,69	-30,5	-85,9
Resto de América	114,27	115,44	109,68	-5,8	-4,6
Asia	126,07	145,96	158,44	12,5	32,4
Oceanía	0,58	1,67	2,50	0,8	1,9
Apatridas	0	0,23	0,23	0,0	0,2

Fuente: Instituto de Estadística de la Comunidad de Madrid

Boletín EPA. Población extranjera. Primer Trimestre 2015

Parados de nacionalidad extranjera por nacionalidad agregada. España

Miles de personas

	1er.Trimestre 2014	4º.Trimestre 2014	1er.Trimestre 2015	Diferencia intertrimestral	Diferencia interanual
Total	1.075,80	927,85	931,57	3,7	-144,2
UE-15	86,82	66,71	68,37	1,7	-18,4
UE-25 (menos UE-15)	12,94	23,11	23,58	0,5	10,6
UE-27 (menos UE-25)	236,36	200,67	185,19	-15,5	-51,2
Resto de Europa	34,14	46,53	49,33	2,8	15,2
África	313,45	314,12	308,73	-5,4	-4,7
Sudamérica	300,46	212,81	219,50	6,7	-81,0
Resto de América	58,57	44,40	55,98	11,6	-2,6
Asia	33,04	19,50	20,89	1,4	-12,2

Fuente: Instituto de Estadística de la Comunidad de Madrid

Boletín EPA. Población extranjera. Primer Trimestre 2015

Tasas de actividad, ocupación y paro por nacionalidad. Comunidad de Madrid

Porcentaje

	1er.Trimestre 2014	4º.Trimestre 2014	1er.Trimestre 2015	Diferencia intertrimestral	Diferencia interanual
Tasa de actividad					
Total	63,47	64,82	64,56	-0,26	1,10
Española	61,08	62,58	62,21	-0,37	1,13
Extranjera	80,91	81,77	82,69	0,92	1,78
Tasa de ocupación					
Total	50,50	53,15	53,08	-0,07	2,58
Española	50,19	52,59	52,20	-0,39	2,01
Extranjera	52,78	57,40	59,87	2,47	7,09
Tasa de paro					
Total	20,43	18,00	17,79	-0,22	-2,65
Española	17,83	15,97	16,09	0,12	-1,74
Extranjera	34,77	29,80	27,60	-2,20	-7,17

Fuente: Instituto de Estadística de la Comunidad de Madrid

Boletín EPA. Población extranjera. Primer Trimestre 2015

Tasa de actividad en la población extranjera por nacionalidad agregada. Comunidad de Madrid

Porcentaje

	1er.Trimestre 2014	4º.Trimestre 2014	1er.Trimestre 2015	Diferencia intertrimestral	Diferencia interanual
Total	80,91	81,77	82,69	0,92	1,78
UE-15	81,51	78,44	81,49	3,05	-0,02
UE-25 (menos UE-15)	85,84	81,15	100,00	18,85	14,16
UE-27 (menos UE-25)	91,42	89,11	84,71	-4,40	-6,70
Resto de Europa	66,90	79,12	82,19	3,07	15,29
Magreb	60,63	63,25	68,93	5,68	8,30
Resto de África	72,50	100,00	100,00	0,00	27,50
Sudamérica	80,89	83,47	84,01	0,54	3,12
Resto de América	90,62	76,89	82,64	5,75	-7,98
Asia	85,86	93,79	88,06	-5,73	2,20

Fuente: Instituto de Estadística de la Comunidad de Madrid

Boletín EPA. Población extranjera. Primer Trimestre 2015

Tasa de ocupación en la población extranjera por nacionalidad agregada. Comunidad de Madrid

Porcentaje

	1er.Trimestre 2014	4º.Trimestre 2014	1er.Trimestre 2015	Diferencia intertrimestral	Diferencia interanual
Total	52,78	57,40	59,87	2,47	7,09
UE-15	72,16	74,21	75,58	1,38	3,42
UE-25 (menos UE-15)	85,84	62,30	79,76	17,46	-6,09
UE-27 (menos UE-25)	53,74	54,30	60,93	6,63	7,19
Resto de Europa	54,05	61,93	57,77	-4,16	3,72
Magreb	24,57	11,94	22,59	10,65	-1,99
Resto de África	21,93	65,12	66,30	1,19	44,37
Sudamérica	51,88	59,52	59,02	-0,50	7,14
Resto de América	68,88	71,14	60,92	-10,22	-7,96
Asia	66,24	89,99	88,06	-1,93	21,82

Fuente: Instituto de Estadística de la Comunidad de Madrid

Boletín EPA. Población extranjera. Primer Trimestre 2015

Tasa de paro en la población extranjera por nacionalidad agregada. Comunidad de Madrid

Porcentaje

	1er.Trimestre 2014	4º.Trimestre 2014	1er.Trimestre 2015	Diferencia intertrimestral	Diferencia interanual
Total	34,77	29,80	27,60	-2,20	-7,17
UE-15	11,47	5,39	7,25	1,86	-4,22
UE-25 (menos UE-15)	65,87	23,23	20,24	-2,99	-45,63
UE-27 (menos UE-25)	41,22	39,07	28,08	-10,99	-13,14
Resto de Europa	19,21	21,72	29,71	7,99	10,51
Magreb	59,47	81,12	67,23	-13,89	7,76
Resto de África	69,76	34,88	33,70	-1,19	-36,06
Sudamérica	35,87	28,69	29,75	1,06	-6,12
Resto de América	23,99	7,47	26,28	18,81	2,29
Asia	2,96	4,05	0,00	-4,05	-2,96

Fuente: Instituto de Estadística de la Comunidad de Madrid

Boletín EPA. Población extranjera. Primer Trimestre 2015

Tasa de actividad en la población extranjera por los principales países⁽¹⁾ Comunidad de Madrid

Porcentaje

	1er. Trimestre 2014	4º. Trimestre 2014	1er. Trimestre 2015	Diferencia intertrimestral	Diferencia interanual
Total	80,91	81,77	82,69	0,92	1,78
Rumanía	91,59	90,65	86,91	-3,74	-4,68
Marruecos	60,84	63,25	68,93	5,68	8,09
Ucrania	81,14	75,66	81,75	6,09	0,61
Ecuador	89,53	85,85	86,25	0,40	-3,28
Bulgaria	89,66	80,12	73,10	-7,02	-16,55
Bolivia	83,90	85,70	85,27	-0,43	1,37
Paraguay	56,18	79,95	96,33	16,38	40,15
Italia	92,84	79,57	86,00	6,43	-6,84
Colombia	76,20	82,98	81,14	-1,84	4,93
República Dominicana	100,00	82,77	95,22	12,44	-4,78

(1) Países con mayor aportación de población a la Comunidad de Madrid

Fuente: Instituto de Estadística de la Comunidad de Madrid

Boletín EPA. Población extranjera. Primer Trimestre 2015

Tasas de actividad, ocupación y paro por nacionalidad. España

Porcentaje

	1er. Trimestre 2014	4º. Trimestre 2014	1er. Trimestre 2015	Diferencia intertrimestral	Diferencia interanual
Tasa de actividad					
Total	59,46	59,77	59,45	-0,32	-0,01
Española	57,84	58,24	57,91	-0,33	0,07
Extranjera	74,13	73,89	73,74	-0,15	-0,39
Tasa de ocupación					
Total	44,05	45,61	45,32	-0,29	1,27
Española	43,81	45,20	44,93	-0,27	1,12
Extranjera	46,16	49,34	48,93	-0,41	2,77
Tasa de paro					
Total	25,93	23,70	23,78	0,07	-2,15
Española	24,25	22,39	22,42	0,03	-1,83
Extranjera	37,72	33,22	33,65	0,43	-4,08

Fuente: Instituto de Estadística de la Comunidad de Madrid

Boletín EPA. Población extranjera. Primer Trimestre 2015

Tasa de actividad en población extranjera por nacionalidad agregada. España

Porcentaje

	1er.Trimestre 2014	4º.Trimestre 2014	1er.Trimestre 2015	Diferencia intertrimestral	Diferencia interanual
Total	74,13	73,89	73,74	-0,15	-0,39
UE-15	55,55	57,75	54,23	-3,52	-1,31
UE-25 (menos UE-15)	85,99	88,26	93,93	5,68	7,94
UE-27 (menos UE-25)	83,03	83,66	82,87	-0,79	-0,15
Resto de Europa	68,71	71,61	75,31	3,70	6,60
África	69,60	70,90	71,62	0,72	2,02
Sudamérica	81,87	78,66	79,14	0,48	-2,73
Resto de América	81,04	79,39	80,92	1,53	-0,12
Asia	74,58	77,00	78,38	1,38	3,80
Oceanía	23,25	44,87	54,06	9,19	30,81

Fuente: Instituto de Estadística de la Comunidad de Madrid

Boletín EPA. Población extranjera. Primer Trimestre 2015

Tasa de paro de la población extranjera por nacionalidad agregada. España

Porcentaje

	1er.Trimestre 2014	4º.Trimestre 2014	1er.Trimestre 2015	Diferencia intertrimestral	Diferencia interanual
Total	37,72	33,22	33,65	0,43	-4,08
UE-15	23,81	16,82	18,42	1,59	-5,40
UE-25 (menos UE-15)	22,30	36,09	34,26	-1,82	11,96
UE-27 (menos UE-25)	38,44	33,01	32,36	-0,66	-6,08
Resto de Europa	31,63	31,40	28,95	-2,45	-2,68
África	57,03	55,29	53,15	-2,15	-3,89
Sudamérica	36,46	31,25	33,40	2,15	-3,06
Resto de América	33,89	27,78	33,79	6,02	-0,09
Asia	20,77	11,79	11,65	-0,14	-9,12

Fuente: Instituto de Estadística de la Comunidad de Madrid

Boletín EPA. Población extranjera. Primer Trimestre 2015

Tasa de ocupación en la población extranjera por nacionalidad agregada. España

Porcentaje

	1er.Trimestre 2014	4º.Trimestre 2014	1er.Trimestre 2015	Diferencia intertrimestral	Diferencia interanual
Total	46,16	49,34	48,93	-0,41	2,77
UE-15	42,32	48,04	44,25	-3,79	1,93
UE-25 (menos UE-15)	66,81	56,41	61,75	5,34	-5,06
UE-27 (menos UE-25)	51,11	56,04	56,06	0,02	4,95
Resto de Europa	46,98	49,13	53,51	4,38	6,53
África	29,90	31,70	33,56	1,86	3,65
Sudamérica	52,02	54,08	52,71	-1,37	0,69
Resto de América	53,58	57,34	53,57	-3,76	0,00
Asia	59,09	67,92	69,25	1,32	10,16
Oceanía	23,25	44,87	54,06	9,19	30,81

Boletín EPA. Población extranjera. Primer Trimestre 2015

Tasa de actividad por trimestre según nacionalidad. Comunidad de Madrid

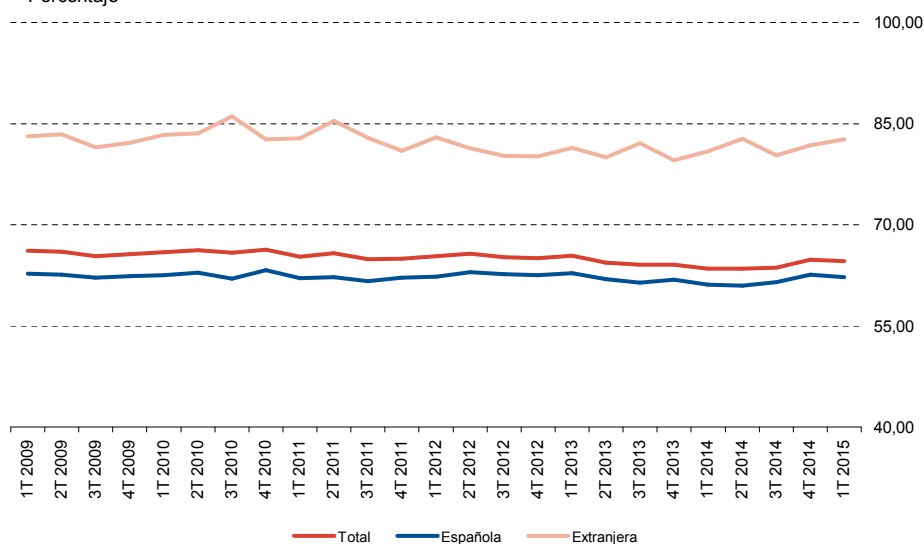
Porcentaje

	Total	Española	Extranjera
1T 2009	66,13	62,77	83,13
2T 2009	66,02	62,57	83,38
3T 2009	65,35	62,16	81,48
4T 2009	65,60	62,34	82,12
1T 2010	65,90	62,50	83,35
2T 2010	66,22	62,89	83,53
3T 2010	65,86	62,04	86,08
4T 2010	66,33	63,28	82,64
1T 2011	65,30	62,06	82,80
2T 2011	65,79	62,20	85,43
3T 2011	64,86	61,61	82,88
4T 2011	65,00	62,15	80,93
1T 2012	65,37	62,27	82,96
2T 2012	65,69	63,00	81,30
3T 2012	65,21	62,68	80,24
4T 2012	65,03	62,53	80,15
1T 2013	65,38	62,79	81,43
2T 2013	64,38	61,95	79,98
3T 2013	64,04	61,38	82,08
4T 2013	64,05	61,84	79,59
1T 2014	63,47	61,08	80,91
2T 2014	63,50	60,94	82,72
3T 2014	63,65	61,46	80,29
4T 2014	64,82	62,58	81,77
1T 2015	64,56	62,21	82,69

Fuente: Instituto de Estadística de la Comunidad de Madrid

Tasa de actividad por trimestre según nacionalidad

Porcentaje



Fuente: Instituto de Estadística de la Comunidad de Madrid

Boletín EPA. Población extranjera. Primer Trimestre 2015

Tasa de paro por trimestre según nacionalidad. Comunidad de Madrid

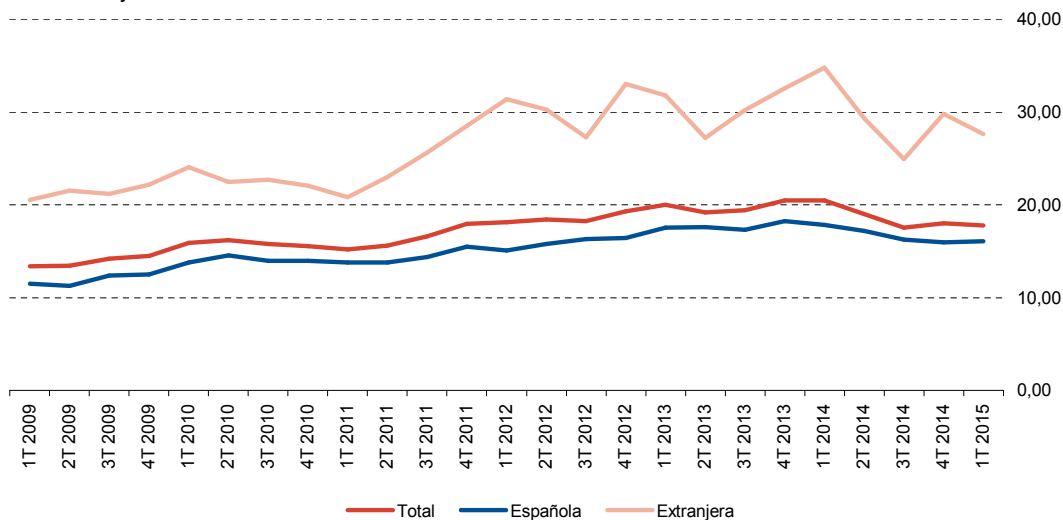
Porcentaje

	Total	Española	Extranjera
1T 2009	13,36	11,48	20,53
2T 2009	13,40	11,26	21,51
3T 2009	14,18	12,36	21,17
4T 2009	14,48	12,49	22,17
1T 2010	15,89	13,77	24,04
2T 2010	16,18	14,57	22,46
3T 2010	15,76	13,94	22,70
4T 2010	15,54	13,95	22,06
1T 2011	15,18	13,79	20,80
2T 2011	15,62	13,76	23,01
3T 2011	16,59	14,39	25,65
4T 2011	17,96	15,51	28,50
1T 2012	18,15	15,05	31,37
2T 2012	18,42	15,78	30,27
3T 2012	18,23	16,28	27,29
4T 2012	19,32	16,42	33,01
1T 2013	19,99	17,52	31,79
2T 2013	19,20	17,59	27,23
3T 2013	19,41	17,28	30,19
4T 2013	20,45	18,23	32,54
1T 2014	20,45	17,83	34,77
2T 2014	19,03	17,17	29,34
3T 2014	17,53	16,25	24,95
4T 2014	18,00	15,97	29,80
1T 2015	17,79	16,09	27,60

Fuente: Instituto de Estadística de la Comunidad de Madrid

Tasa de paro por trimestre según nacionalidad

Porcentaje



Fuente: Instituto de Estadística de la Comunidad de Madrid

Boletín EPA. Población extranjera. Primer Trimestre 2015

Tasa de actividad por trimestre según nacionalidad. España

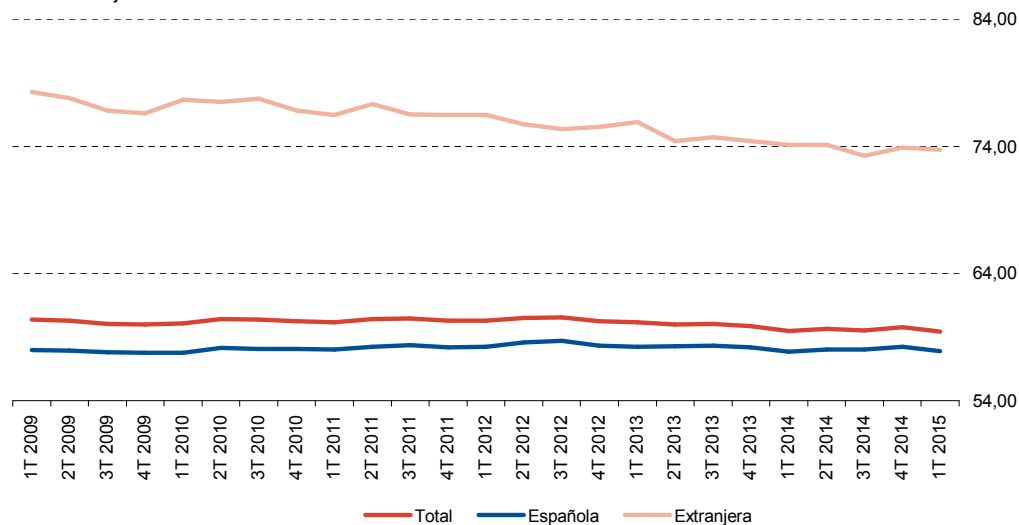
Porcentaje

	Total	Española	Extranjera
1T 2009	60,39	57,98	78,28
2T 2009	60,30	57,94	77,81
3T 2009	60,05	57,79	76,81
4T 2009	59,99	57,77	76,58
1T 2010	60,09	57,75	77,66
2T 2010	60,41	58,15	77,49
3T 2010	60,37	58,09	77,75
4T 2010	60,25	58,08	76,80
1T 2011	60,16	58,03	76,49
2T 2011	60,44	58,25	77,33
3T 2011	60,44	58,37	76,51
4T 2011	60,29	58,21	76,46
1T 2012	60,31	58,25	76,46
2T 2012	60,50	58,58	75,73
3T 2012	60,55	58,69	75,35
4T 2012	60,23	58,33	75,51
1T 2013	60,18	58,24	75,93
2T 2013	60,00	58,27	74,41
3T 2013	60,04	58,33	74,70
4T 2013	59,86	58,20	74,41
1T 2014	59,46	57,84	74,13
2T 2014	59,63	58,04	74,10
3T 2014	59,53	58,02	73,24
4T 2014	59,77	58,24	73,89
1T 2015	59,45	57,91	73,74

Fuente: Instituto de Estadística de la Comunidad de Madrid

Tasa de actividad por trimestre según nacionalidad

Porcentaje



Fuente: Instituto de Estadística de la Comunidad de Madrid

Boletín EPA. Población extranjera. Primer Trimestre 2015

Tasa de paro por trimestre según nacionalidad. España

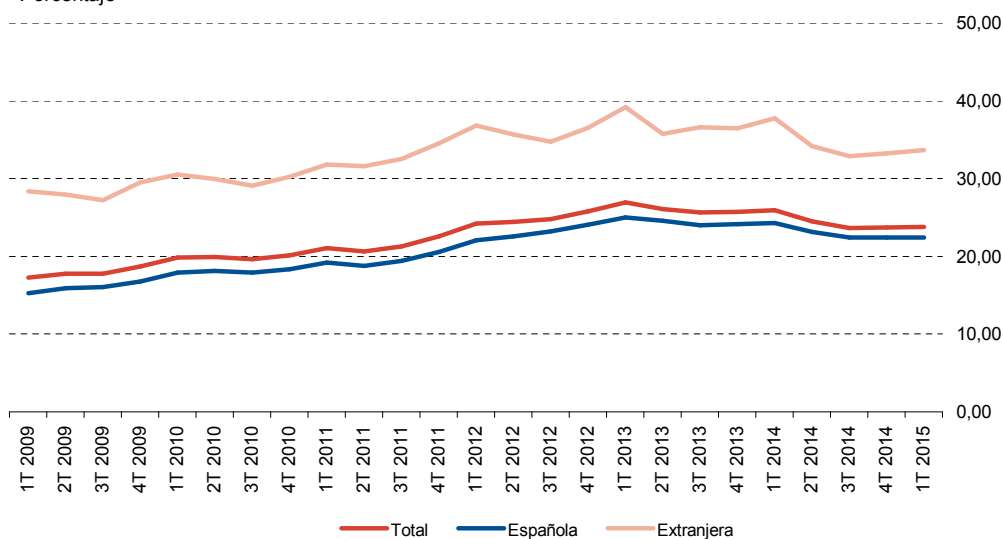
Porcentaje

	Total	Española	Extranjera
1T 2009	17,24	15,22	28,37
2T 2009	17,77	15,93	27,94
3T 2009	17,75	16,06	27,20
4T 2009	18,66	16,74	29,48
1T 2010	19,84	17,93	30,54
2T 2010	19,89	18,12	29,94
3T 2010	19,59	17,92	29,09
4T 2010	20,11	18,37	30,21
1T 2011	21,08	19,23	31,83
2T 2011	20,64	18,76	31,57
3T 2011	21,28	19,39	32,51
4T 2011	22,56	20,53	34,54
1T 2012	24,19	22,07	36,81
2T 2012	24,40	22,55	35,70
3T 2012	24,79	23,19	34,73
4T 2012	25,77	24,05	36,51
1T 2013	26,94	24,98	39,16
2T 2013	26,06	24,58	35,74
3T 2013	25,65	24,01	36,61
4T 2013	25,73	24,17	36,45
1T 2014	25,93	24,25	37,72
2T 2014	24,47	23,11	34,14
3T 2014	23,67	22,40	32,87
4T 2014	23,70	22,39	33,22
1T 2015	23,78	22,42	33,65

Fuente: Instituto de Estadística de la Comunidad de Madrid

Tasa de paro por trimestre según nacionalidad

Porcentaje



Fuente: Instituto de Estadística de la Comunidad de Madrid



Comunidad de Madrid

CONSEJERÍA DE ECONOMÍA Y HACIENDA
Dirección General de Economía
y Política Financiera