

Boletín mensual de precios de consumo

Noviembre 2015



Dirección General de Economía
y Política Financiera
CONSEJERÍA DE ECONOMÍA,
EMPLEO Y HACIENDA



Comunidad de Madrid

INDICE

1. Índice General y tasas de variación por grupos:	1
- Comunidad de Madrid	
- España	
2. Repercusión de cada grupo en la tabla de variación mensual	2
3. Índice, tasas de variación y repercusión por rúbricas	4
4. Tasa de inflación por años y meses:	6
- Comunidad de Madrid	
- España	
5. Tasa de inflación no alimentaria:	8
- Comunidad de Madrid	
- España	
6. Evolución del IPC por meses según años de variación y repercusión para cada grupo:	
6.1. Alimentos y bebidas no alcohólicas	10
6.2. Bebidas alcohólicas y tabaco	11
6.3. Vestido y Calzado	12
6.4. Vivienda	13
6.5. Menaje	14
6.6. Medicina	15
6.7. Transporte	16
6.8. Comunicaciones	17
6.9. Ocio y Cultura	18
6.10. Enseñanza	19
6.11. Hoteles, Cafés y Restaurantes	20
6.12. Otros Bienes y Servicios	21
7. Evolución del IPC por años y meses según rúbricas:	
7.1. Alimentos y bebidas no alcohólicas	22
7.2. Bebidas alcohólicas y tabaco	28
7.3. Vestido y Calzado	29
7.4. Vivienda	31
7.5. Menaje	32
7.6. Medicina	34
7.7. Transporte	35
7.8. Comunicaciones	36
7.9. Ocio y Cultura	37
7.10. Enseñanza	38
7.11. Hoteles, Cafés y Restaurantes	39
7.12. Otros Bienes Servicios	40

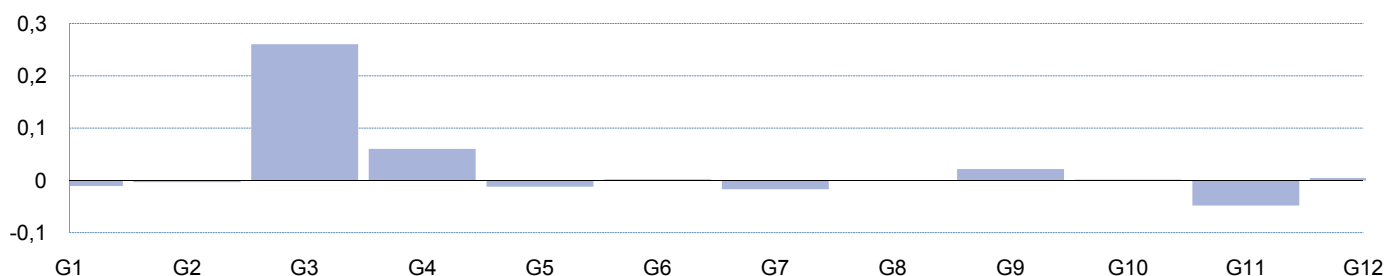
1. Índice general y tasas de variación por grupos. Noviembre 2015

	Comunidad de Madrid			España				
	Índice	Tasas de variación (%)		Índice	Tasas de variación (%)			
		Sobre el mes anterior	En lo que va de año		Sobre igual mes año anterior	Sobre el mes anterior	En lo que va de año	Sobre igual mes año anterior
General	103,424	0,2	0,3	-0,2	103,794	0,4	0,3	-0,3
General sin alimentación	102,133	0,3	-0,1	-0,7	102,641	0,5	-0,1	-0,8
Alimentos y bebidas no alcohólicas	107,837	-0,1	1,9	1,7	106,930	-0,2	1,8	1,7
Bebidas alcohólicas y tabaco	115,972	-0,1	1,4	1,2	115,710	0,0	1,4	1,2
Vestido y calzado	111,016	3,7	2,1	0,6	112,316	5,1	2,6	0,6
Vivienda	101,360	0,4	-2,5	-2,6	104,098	0,6	-2,4	-2,6
Menaje	100,360	-0,2	-0,5	-0,4	101,421	0,2	0,0	0,1
Medicina	107,720	0,1	1,2	0,7	111,139	0,0	0,5	0,4
Tranporte	98,100	-0,1	-1,3	-4,7	97,864	0,0	-1,3	-4,7
Comunicaciones	85,346	0,0	0,6	0,5	85,420	0,0	0,5	0,5
Ocio y cultura	100,353	0,3	0,2	2,1	98,819	-0,2	-0,9	0,7
Enseñanza	118,676	0,1	-0,9	-0,9	116,918	0,0	0,5	0,5
Hoteles, cafés y restaurantes	102,534	-0,4	1,0	1,2	102,535	-0,5	0,9	1,0
Otros bienes y servicios	108,024	0,1	2,0	1,9	107,409	0,0	1,6	1,7

2. Repercusión de cada grupo en la tasa de variación mensual. Noviembre 2015

	Indice	% Variación mensual	Ponderación	Repercusión
General	103,424	0,2	1,000000	0,2462
Alimentos y bebidas no alcohólicas	107,837	-0,1	0,165962	-0,0103
Bebidas alcohólicas y tabaco	115,972	-0,1	0,027327	-0,0030
Vestido y calzado	111,016	3,7	0,068206	0,2600
Vivienda	101,360	0,4	0,143999	0,0606
Menaje	100,360	-0,2	0,060062	-0,0115
Medicina	107,720	0,1	0,033117	0,0022
Tranporte	98,100	-0,1	0,151161	-0,0164
Comunicaciones	85,346	0,0	0,035468	-0,0010
Ocio y cultura	100,353	0,3	0,080388	0,0217
Enseñanza	118,676	0,1	0,020397	0,0016
Hoteles, cafés y restaurantes	102,534	-0,4	0,120558	-0,0479
Otros bienes y servicios	108,024	0,1	0,093353	0,0050

Repercusión de cada grupo en la tasa de variación mensual. Noviembre 2015



Grupo 1. Alimentos y bebidas no alcohólicas
 Grupo 2. Bebidas alcohólicas y tabaco
 Grupo 3. Vestido y calzado
 Grupo 4. Vivienda
 Grupo 5. Menaje
 Grupo 6. Medicina

Grupo 7. Transporte
 Grupo 8. Comunicaciones
 Grupo 9. Ocio y Cultura
 Grupo 10. Enseñanza
 Grupo 11. Hoteles, cafés y restaurantes
 Grupo 12. Otros

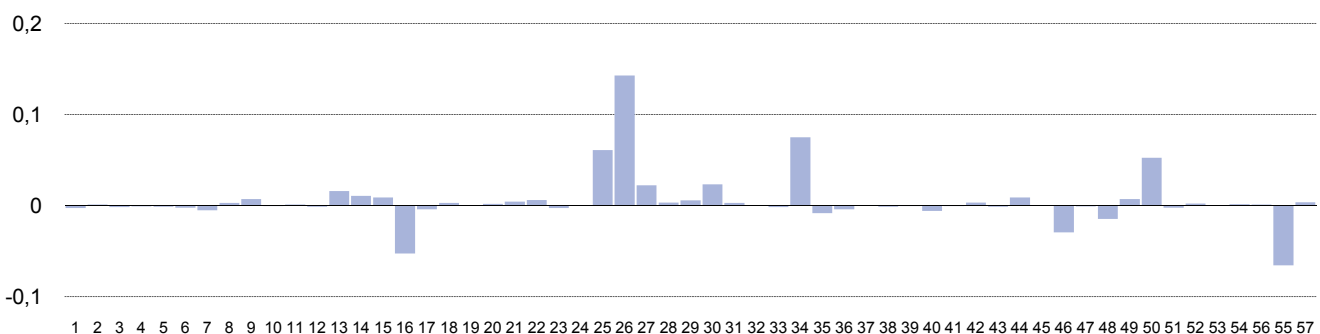
3. Índice, tasas de variación y repercusión por rubricas. Noviembre 2015

	Índice	Tasas de variación (%)			Ponderación	Repercusión mensual
		Sobre el mes anterior	En lo que va de año	Sobre igual mes año anterior		
1 Cereales y derivados	104,590	-0,2	-0,6	-0,1	0,011771	-0,0027
2 Pan	102,215	0,1	0,1	0,7	0,011135	0,0012
3 Carne de vacuno	105,124	-0,2	-0,4	-0,5	0,010071	-0,0016
4 Carne de ovino	104,505	-0,4	-1,9	-0,3	0,002251	-0,0010
5 Carne de porcino	100,798	-0,4	-1,1	-1,3	0,003700	-0,0013
6 Carne de aves	99,154	-0,3	-0,6	0,2	0,008250	-0,0023
7 Otras carnes	107,930	-0,2	1,3	1,0	0,019084	-0,0050
8 Pescado fresco y congelado	106,950	0,3	0,0	1,8	0,011294	0,0030
9 Crustáceos, moluscos y preparados de pescado	109,526	0,6	1,4	1,6	0,010936	0,0072
10 Huevos	107,031	0,0	-0,4	-0,4	0,002078	-0,0001
11 Leche	106,578	0,2	-2,3	-2,2	0,008333	0,0013
12 Productos lácteos	102,413	-0,1	0,8	0,7	0,011703	-0,0013
13 Aceites y grasas	143,835	2,4	25,2	27,8	0,004781	0,0159
14 Frutas frescas	122,165	0,7	9,5	3,6	0,013374	0,0106
15 Frutas en conserva y frutos secos	116,198	3,5	3,5	2,8	0,002332	0,0089
16 Legumbres y hortalizas frescas	106,753	-5,6	2,6	4,2	0,008524	-0,0524
17 Preparados de legumbres y hortalizas	108,130	-0,8	-0,1	-1,3	0,004535	-0,0039
18 Patatas y sus preparados	107,722	1,2	12,8	11,1	0,002271	0,0029
19 Café, cacao e infusiones	106,660	0,1	1,1	1,9	0,003114	0,0004
20 Azúcar	82,707	2,5	-1,8	-1,9	0,000949	0,0018
21 Otros preparados alimenticios	103,927	0,5	0,9	0,8	0,008251	0,0045
22 Agua mineral, refrescos y zumos	105,185	0,9	-0,6	-0,4	0,007227	0,0062
23 Bebidas alcohólicas	105,811	-0,4	1,7	0,9	0,006948	-0,0027
24 Tabaco	119,354	0,0	1,3	1,3	0,020379	0,0000
25 Prendas de vestir de hombre	114,689	3,2	2,8	0,8	0,017976	0,0611
26 Prendas de vestir de mujeres	113,073	5,7	2,4	0,1	0,024210	0,1427
27 Prendas de vestir de niño y bebé	103,275	2,6	1,5	0,8	0,008835	0,0224
28 Complementos y reparaciones de prendas de vestir	115,213	1,3	2,7	1,0	0,002320	0,0033
29 Calzado de hombre	106,523	1,1	1,4	1,1	0,005006	0,0057
30 Calzado de mujer	108,868	3,3	1,3	1,4	0,006989	0,0235
31 Calzado de niño	103,098	1,2	-0,8	-0,4	0,002576	0,0030
32 Reparación de calzado	109,820	0,0	1,6	1,6	0,002320	0,0000
33 Vivienda en alquiler	95,599	0,0	-0,8	-1,0	0,038143	-0,0016
34 Calefacción, alumbrado y otros servicios	105,542	1,2	-4,4	-4,7	0,060656	0,0751
35 Conservación de la vivienda	101,009	-0,2	-1,3	-1,3	0,045200	-0,0082

3. Índice, tasas de variación y repercusión por rubricas. Noviembre 2015. (Concl.)

	Índice	Tasas de variación (%)			Ponderación	Repercusión mensual
		Sobre el mes anterior	En lo que va de año	Sobre igual mes año anterior		
36 Muebles y revestimiento de suelo	97,556	-0,3	-1,0	-1,2	0,012779	-0,0039
37 Textiles y accesorios para el hogar	94,797	0,0	-1,1	-0,5	0,004969	0,0001
38 Electrodomésticos y reparaciones	94,252	-0,2	-1,2	-1,4	0,007968	-0,0011
39 Herramientas para el hogar	101,540	-0,1	-1,4	-1,1	0,003841	-0,0005
40 Artículos no duraderos para el hogar	102,000	-0,4	-0,3	-0,2	0,013793	-0,0056
41 Servicios para el hogar	108,006	0,0	1,3	1,4	0,025975	-0,0006
42 Servicios médicos y similares	110,261	0,1	3,1	3,0	0,033925	0,0034
43 Medicamentos y material terapéutico	112,920	-0,1	0,7	-0,2	0,015841	-0,0012
44 Transporte personal	96,099	0,1	-0,7	-4,4	0,142674	0,0090
45 Transporte público urbano	115,839	0,0	-2,1	-2,2	0,018624	0,0000
46 Transporte público interurbano	111,369	-3,4	-2,2	-0,9	0,007777	-0,0292
47 Comunicaciones	85,346	0,0	0,6	0,5	0,035468	-0,0010
48 Objetos recreativos	80,338	-0,8	-1,8	-2,4	0,022481	-0,0147
49 Publicaciones	104,711	0,6	1,6	2,8	0,012781	0,0072
50 Esparcimiento	113,005	2,2	5,0	5,2	0,022037	0,0524
51 Educación infantil y primaria	105,223	-0,3	0,5	0,5	0,006990	-0,0022
52 Educación secundaria	106,855	0,4	1,4	1,4	0,005576	0,0022
53 Educación universitaria	147,127	0,0	-3,8	-3,8	0,007205	0,0000
54 Otras enseñanzas	103,406	0,3	0,3	0,1	0,005865	0,0015
56 Turismo y hostelería	101,765	0,0	-0,2	-0,6	0,026937	0,0012
55 Artículos de uso personal	103,465	-0,5	0,3	1,5	0,138408	-0,0653
57 Otros bienes y servicios	110,291	0,2	2,2	2,2	0,022590	0,0038

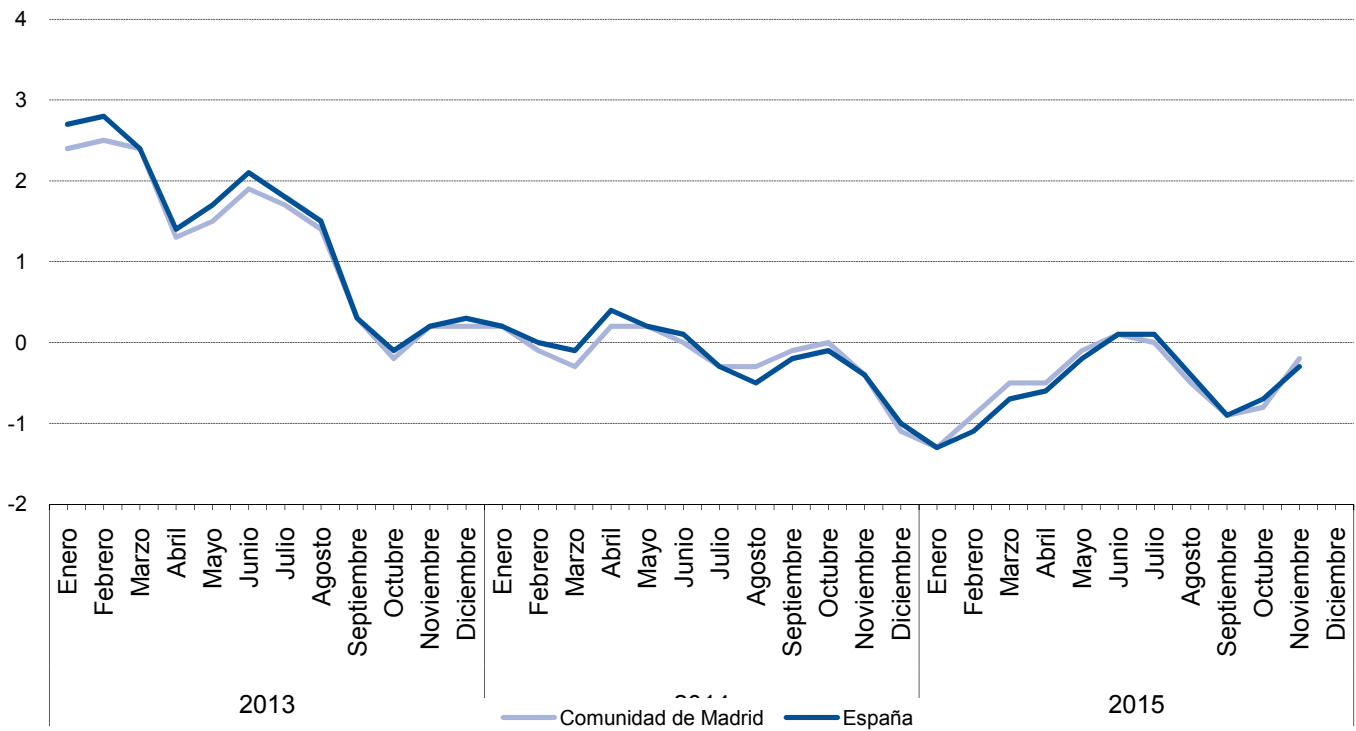
Índice, tasas de variación y repercusión por rubricas. Noviembre 2015



4. Tasa de inflación por años y meses. Comunidad de Madrid y España

	Comunidad de Madrid				España			
	Indice	Tasas de variación (%)			Indice	Tasas de variación (%)		
		Sobre el mes anterior	En lo que va de año	Sobre igual mes anterior		Sobre el mes anterior	En lo que va de año	Sobre igual mes anterior
2013 Enero	102,851	-1,2	-1,2	2,4	102,966	-1,3	-1,3	2,7
Febrero	103,104	0,2	-0,9	2,5	103,144	0,2	-1,1	2,8
Marzo	103,511	0,4	-0,5	2,4	103,507	0,4	-0,8	2,4
Abril	103,648	0,1	-0,4	1,3	103,894	0,4	-0,4	1,4
Mayo	103,747	0,1	-0,3	1,5	104,085	0,2	-0,2	1,7
Junio	103,928	0,2	-0,1	1,9	104,239	0,1	-0,1	2,1
Julio	103,579	-0,3	-0,5	1,7	103,701	-0,5	-0,6	1,8
Agosto	103,855	0,3	-0,2	1,4	104,023	0,3	-0,3	1,5
Septiembre	103,752	-0,1	-0,3	0,3	103,829	-0,2	-0,4	0,3
Octubre	104,016	0,3	0,0	-0,2	104,251	0,4	0,0	-0,1
Noviembre	104,134	0,1	0,1	0,2	104,468	0,2	0,2	0,2
Diciembre	104,232	0,1	0,2	0,2	104,562	0,1	0,3	0,3
2014 Enero	103,033	-1,2	-1,2	0,2	103,171	-1,3	-1,3	0,2
Febrero	103,013	0,0	-1,2	-0,1	103,126	0,0	-1,4	0,0
Marzo	103,208	0,2	-1,0	-0,3	103,356	0,2	-1,2	-0,1
Abril	103,890	0,7	-0,3	0,2	104,276	0,9	-0,3	0,4
Mayo	103,906	0,0	-0,3	0,2	104,299	0,0	-0,3	0,2
Junio	103,969	0,1	-0,3	0,0	104,329	0,0	-0,2	0,1
Julio	103,303	-0,6	-0,9	-0,3	103,348	-0,9	-1,2	-0,3
Agosto	103,493	0,2	-0,7	-0,3	103,511	0,2	-1,0	-0,5
Septiembre	103,611	0,1	-0,6	-0,1	103,668	0,2	-0,9	-0,2
Octubre	103,968	0,3	-0,3	0,0	104,152	0,5	-0,4	-0,1
Noviembre	103,668	-0,3	-0,5	-0,4	104,079	-0,1	-0,5	-0,4
Diciembre	103,134	-0,5	-1,1	-1,1	103,472	-0,6	-1,0	-1,0
2015 Enero	101,743	-1,3	-1,3	-1,3	101,810	-1,6	-1,6	-1,3
Febrero	102,041	0,3	-1,1	-0,9	102,019	0,2	-1,4	-1,1
Marzo	102,651	0,6	-0,5	-0,5	102,670	0,6	-0,8	-0,7
Abril	103,365	0,7	0,2	-0,5	103,614	0,9	0,1	-0,6
Mayo	103,813	0,4	0,7	-0,1	104,109	0,5	0,6	-0,2
Junio	104,063	0,2	0,9	0,1	104,387	0,3	0,9	0,1
Julio	103,286	-0,7	0,1	0,0	103,418	-0,9	-0,1	0,1
Agosto	102,993	-0,3	-0,1	-0,5	103,074	-0,3	-0,4	-0,4
Septiembre	102,707	-0,3	-0,4	-0,9	102,758	-0,3	-0,7	-0,9
Octubre	103,170	0,5	0,0	-0,8	103,415	0,6	-0,1	-0,7
Noviembre	103,424	0,2	0,3	-0,2	103,794	0,4	0,3	-0,3
Diciembre								

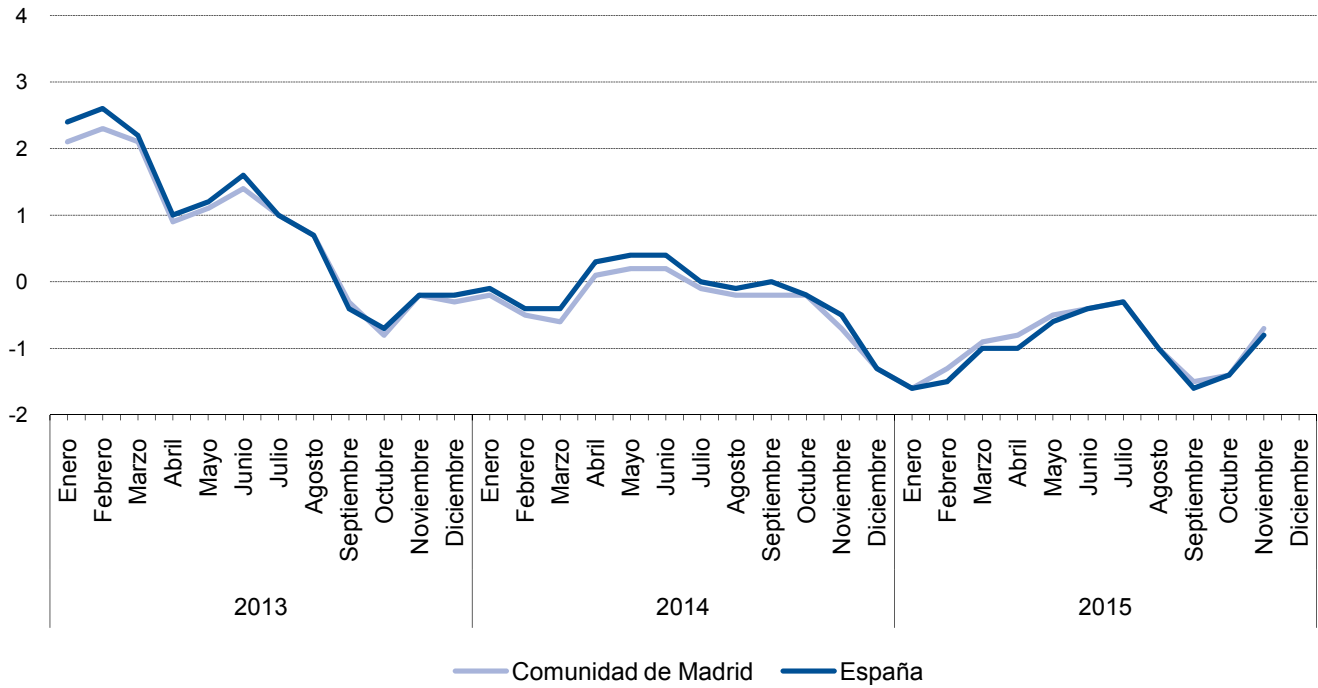
Tasa de inflación por años y meses. Comunidad de Madrid y España



5. Tasa de inflación no alimentaria de la Comunidad de Madrid y España

	Comunidad de Madrid				España			
	Indice	Tasas de variación (%)			Indice	Tasas de variación (%)		
		Sobre el mes anterior	En lo que va de año	Sobre igual mes año anterior		Sobre el mes anterior	En lo que va de año	Sobre igual mes año anterior
2013 Enero	102,190	-1,6	-1,6	2,1	102,329	-1,8	-1,8	2,4
Febrero	102,583	0,4	-1,2	2,3	102,604	0,3	-1,5	2,6
Marzo	103,131	0,5	-0,7	2,1	103,089	0,5	-1,1	2,2
Abril	103,240	0,1	-0,6	0,9	103,505	0,4	-0,7	1,0
Mayo	103,214	0,0	-0,6	1,1	103,591	0,1	-0,6	1,2
Junio	103,281	0,1	-0,6	1,4	103,632	0,0	-0,6	1,6
Julio	102,687	-0,6	-1,1	1,0	102,742	-0,9	-1,4	1,0
Agosto	102,907	0,2	-0,9	0,7	103,028	0,3	-1,1	0,7
Septiembre	103,056	0,1	-0,8	-0,3	103,111	0,1	-1,1	-0,4
Octubre	103,468	0,4	-0,4	-0,8	103,787	0,7	-0,4	-0,7
Noviembre	103,548	0,1	-0,3	-0,2	104,031	0,2	-0,2	-0,2
Diciembre	103,587	0,0	-0,3	-0,3	104,044	0,0	-0,2	-0,2
2014 Enero	102,027	-1,5	-1,5	-0,2	102,181	-1,8	-1,8	-0,1
Febrero	102,070	0,0	-1,5	-0,5	102,210	0,0	-1,8	-0,4
Marzo	102,484	0,4	-1,1	-0,6	102,666	0,4	-1,3	-0,4
Abril	103,356	0,9	-0,2	0,1	103,866	1,2	-0,2	0,3
Mayo	103,413	0,1	-0,2	0,2	103,983	0,1	-0,1	0,4
Junio	103,482	0,1	-0,1	0,2	104,034	0,0	0,0	0,4
Julio	102,629	-0,8	-0,9	-0,1	102,764	-1,2	-1,2	0,0
Agosto	102,752	0,1	-0,8	-0,2	102,905	0,1	-1,1	-0,1
Septiembre	102,901	0,1	-0,7	-0,2	103,081	0,2	-0,9	0,0
Octubre	103,211	0,3	-0,4	-0,2	103,560	0,5	-0,5	-0,2
Noviembre	102,844	-0,4	-0,7	-0,7	103,479	-0,1	-0,5	-0,5
Diciembre	102,229	-0,6	-1,3	-1,3	102,727	-0,7	-1,3	-1,3
2015 Enero	100,378	-1,8	-1,8	-1,6	100,532	-2,1	-2,1	-1,6
Febrero	100,697	0,3	-1,5	-1,3	100,706	0,2	-2,0	-1,5
Marzo	101,609	0,9	-0,6	-0,9	101,650	0,9	-1,0	-1,0
Abril	102,480	0,9	0,2	-0,8	102,868	1,2	0,1	-1,0
Mayo	102,911	0,4	0,7	-0,5	103,366	0,5	0,6	-0,6
Junio	103,097	0,2	0,8	-0,4	103,591	0,2	0,8	-0,4
Julio	102,277	-0,8	0,0	-0,3	102,459	-1,1	-0,3	-0,3
Agosto	101,744	-0,5	-0,5	-1,0	101,845	-0,6	-0,9	-1,0
Septiembre	101,376	-0,4	-0,8	-1,5	101,423	-0,4	-1,3	-1,6
Octubre	101,805	0,4	-0,4	-1,4	102,111	0,7	-0,6	-1,4
Noviembre	102,133	0,3	-0,1	-0,7	102,641	0,5	-0,1	-0,8
Diciembre								

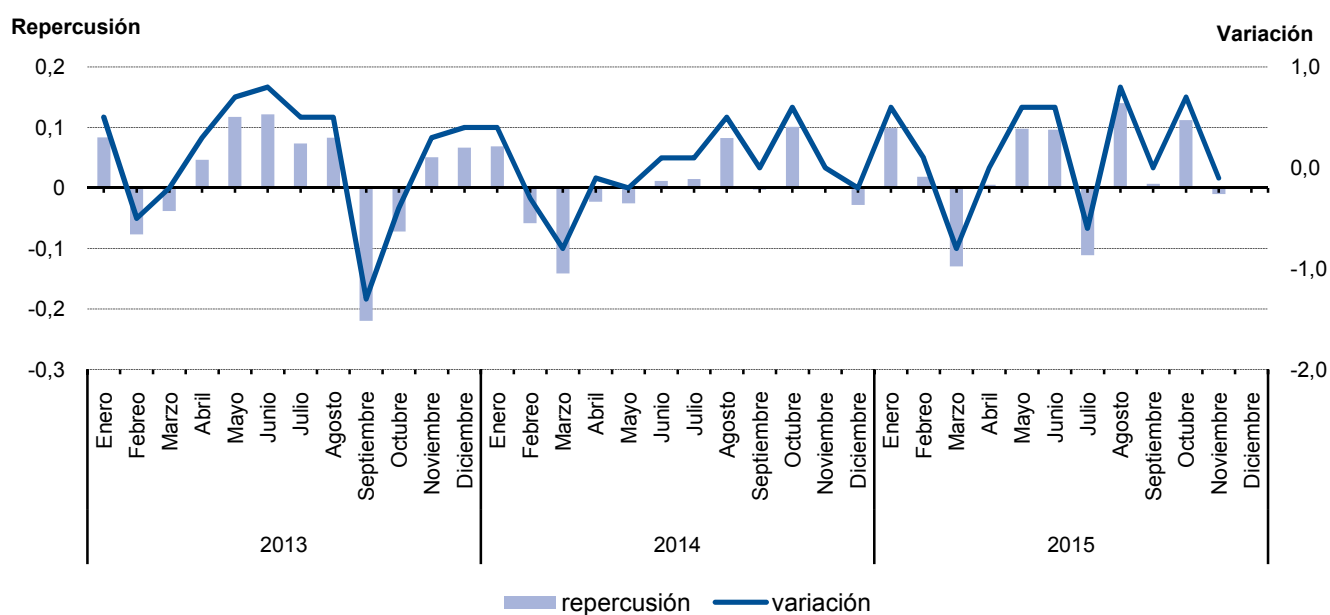
Tasa de inflación no alimentaria. Comunidad de Madrid y España



6.1. Evolución del I.P.C. por meses según años de variación y repercusión para cada grupo Alimentos y bebidas no alcohólicas

	2013			2014			2015		
	Indice	Variación	Repercusión	Indice	Variación	Repercusión	Indice	Variación	Repercusión
Enero	104,809	0,5	0,0834	106,239	0,4	0,0687	106,426	0,6	0,0991
Febrero	104,309	-0,5	-0,0769	105,874	-0,3	-0,0582	106,540	0,1	0,0183
Marzo	104,061	-0,2	-0,0381	104,988	-0,8	-0,1412	105,733	-0,8	-0,1298
Abril	104,365	0,3	0,0468	104,845	-0,1	-0,0228	105,766	0,0	0,0053
Mayo	105,128	0,7	0,1173	104,687	-0,2	-0,0252	106,376	0,6	0,0981
Junio	105,920	0,8	0,1218	104,760	0,1	0,0116	106,975	0,6	0,0964
Julio	106,399	0,5	0,0737	104,854	0,1	0,015	106,285	-0,6	-0,1110
Agosto	106,938	0,5	0,0829	105,371	0,5	0,0824	107,158	0,8	0,1404
Septiembre	105,511	-1,3	-0,2195	105,354	0,0	-0,0027	107,202	0,0	0,0071
Octubre	105,045	-0,4	-0,0717	105,988	0,6	0,1011	107,901	0,7	0,1124
Noviembre	105,375	0,3	0,0508	105,987	0,0	-0,0002	107,837	-0,1	-0,0103
Diciembre	105,808	0,4	0,0666	105,810	-0,2	-0,0282			

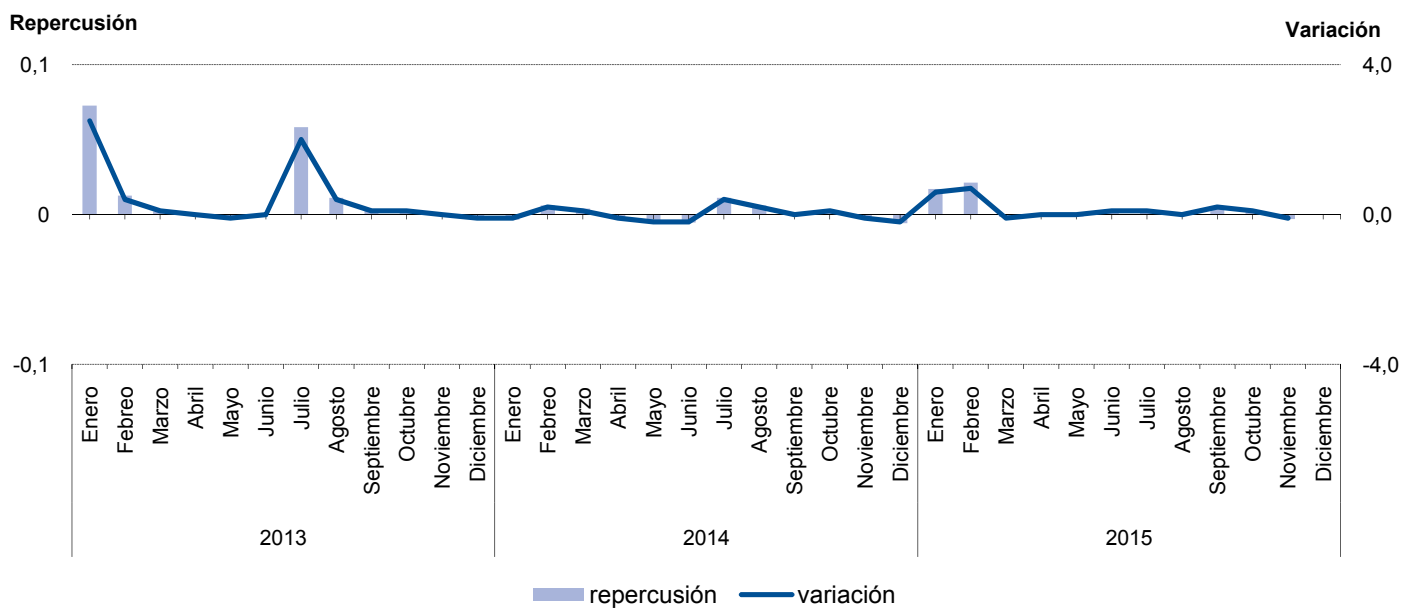
Evolución del IPC. Alimentos y bebidas no alcohólicas



6.2. Evolución del I.P.C. por meses según años de variación y repercusión para cada grupo Bebidas alcohólicas y tabaco

	2013			2014			2015		
	Indice	Variación	Repercusión	Indice	Variación	Repercusión	Indice	Variación	Repercusión
Enero	110,980	2,5	0,0727	114,022	-0,1	-0,0035	114,973	0,6	0,0171
Febrero	111,451	0,4	0,0126	114,247	0,2	0,0060	115,776	0,7	0,0213
Marzo	111,525	0,1	0,0020	114,398	0,1	0,0040	115,717	-0,1	-0,0016
Abril	111,509	0,0	-0,0004	114,292	-0,1	-0,0028	115,708	0,0	-0,0002
Mayo	111,431	-0,1	-0,0021	114,108	-0,2	-0,0049	115,655	0,0	-0,0014
Junio	111,434	0,0	0,0001	113,907	-0,2	-0,0053	115,714	0,1	0,0016
Julio	113,620	2,0	0,0583	114,328	0,4	0,0111	115,796	0,1	0,0022
Agosto	114,038	0,4	0,0111	114,553	0,2	0,0060	115,785	0,0	-0,0003
Septiembre	114,155	0,1	0,0031	114,546	0,0	-0,0002	116,002	0,2	0,0057
Octubre	114,266	0,1	0,0030	114,612	0,1	0,0017	116,086	0,1	0,0022
Noviembre	114,286	0,0	0,0005	114,551	-0,1	-0,0016	115,972	-0,1	-0,0030
Diciembre	114,156	-0,1	-0,0035	114,329	-0,2	-0,0059			

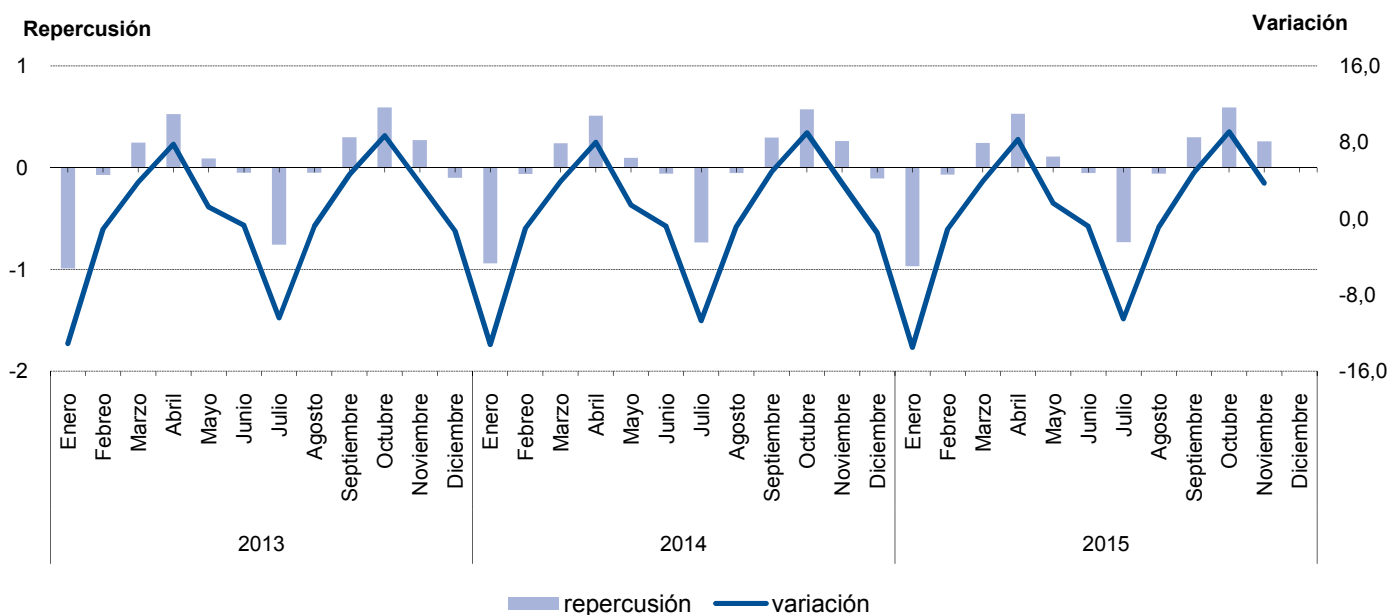
Evolución del IPC. Bebidas alcohólicas y tabaco



6.3. Evolución del I.P.C. por meses según años de variación y repercusión para cada grupo Vestido y calzado

	2013			2014			2015		
	Indice	Variación	Repercusión	Indice	Variación	Repercusión	Indice	Variación	Repercusión
Enero	94,092	-13,1	-0,9919	94,054	-13,2	-0,9395	94,067	-13,5	-0,9702
Febrero	93,085	-1,1	-0,0702	93,103	-1,0	-0,0623	93,045	-1,1	-0,0676
Marzo	96,617	3,8	0,2461	96,751	3,9	0,2392	96,714	3,9	0,2426
Abril	104,183	7,8	0,5272	104,539	8,0	0,5106	104,728	8,3	0,5298
Mayo	105,471	1,2	0,0897	106,000	1,4	0,0958	106,394	1,6	0,1101
Junio	104,753	-0,7	-0,0500	105,116	-0,8	-0,0580	105,589	-0,8	-0,0532
Julio	93,904	-10,4	-0,7559	93,914	-10,7	-0,7344	94,495	-10,5	-0,7334
Agosto	93,178	-0,8	-0,0506	93,116	-0,8	-0,0523	93,622	-0,9	-0,0577
Septiembre	97,453	4,6	0,2979	97,636	4,9	0,2963	98,145	4,8	0,2990
Octubre	105,955	8,7	0,5924	106,386	9,0	0,5737	107,083	9,1	0,5909
Noviembre	109,829	3,7	0,2699	110,363	3,7	0,2607	111,016	3,7	0,2600
Diciembre	108,384	-1,3	-0,1007	108,742	-1,5	-0,1063			

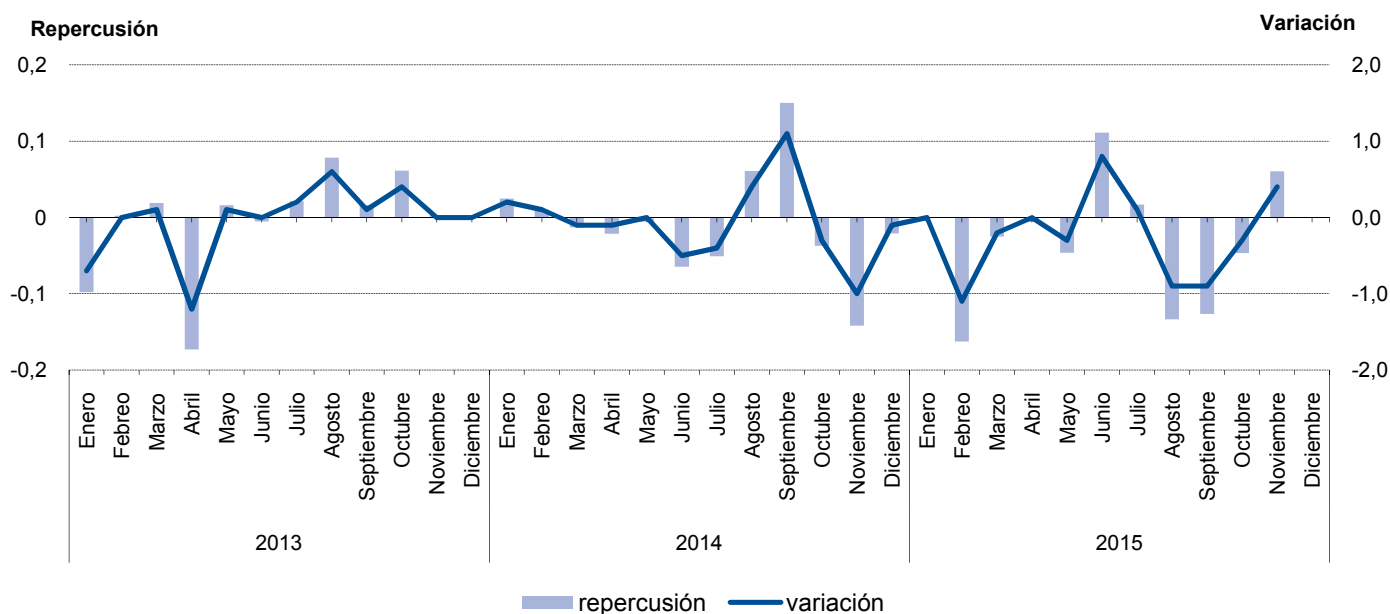
Evolución del IPC. Vestido y calzado



6.4. Evolución del I.P.C. por meses según años de variación y repercusión para cada grupo Vivienda

	2013			2014			2015		
	Indice	Variación	Repercusión	Indice	Variación	Repercusión	Indice	Variación	Repercusión
Enero	104,426	-0,7	-0,0979	104,909	0,2	0,0249	103,920	0,0	-0,0010
Febrero	104,443	0,0	0,0023	104,981	0,1	0,0098	102,756	-1,1	-0,1625
Marzo	104,584	0,1	0,0191	104,886	-0,1	-0,0129	102,577	-0,2	-0,0250
Abril	103,308	-1,2	-0,1729	104,730	-0,1	-0,0212	102,535	0,0	-0,0059
Mayo	103,425	0,1	0,0159	104,690	0,0	-0,0054	102,205	-0,3	-0,0461
Junio	103,388	0,0	-0,0050	104,217	-0,5	-0,0644	103,000	0,8	0,1110
Julio	103,545	0,2	0,0213	103,845	-0,4	-0,0507	103,122	0,1	0,0170
Agosto	104,123	0,6	0,0783	104,293	0,4	0,0610	102,167	-0,9	-0,1333
Septiembre	104,243	0,1	0,0163	105,394	1,1	0,1500	101,261	-0,9	-0,1265
Octubre	104,696	0,4	0,0614	105,120	-0,3	-0,0373	100,926	-0,3	-0,0468
Noviembre	104,720	0,0	0,0033	104,080	-1,0	-0,1417	101,360	0,4	0,0606
Diciembre	104,726	0,0	0,0008	103,927	-0,1	-0,0208			

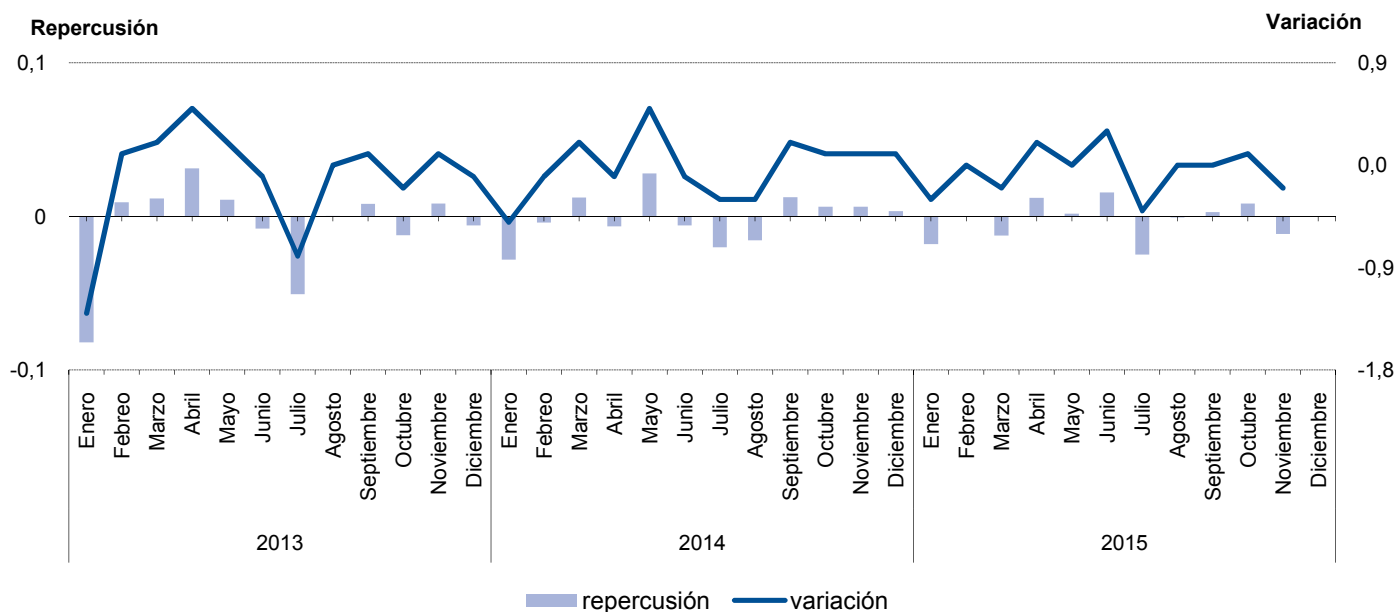
Evolución del IPC. Vivienda



6.5. Evolución del I.P.C. por meses según años de variación y repercusión para cada grupo Menaje

	2013			2014			2015		
	Indice	Variación	Repercusión	Indice	Variación	Repercusión	Indice	Variación	Repercusión
Enero	100,963	-1,3	-0,0820	100,542	-0,5	-0,0282	100,515	-0,3	-0,0180
Febrero	101,114	0,1	0,0092	100,475	-0,1	-0,0040	100,515	0,0	0,0000
Marzo	101,306	0,2	0,0117	100,682	0,2	0,0123	100,301	-0,2	-0,0125
Abril	101,820	0,5	0,0313	100,572	-0,1	-0,0065	100,507	0,2	0,0120
Mayo	101,998	0,2	0,0109	101,044	0,5	0,0280	100,538	0,0	0,0018
Junio	101,869	-0,1	-0,0079	100,946	-0,1	-0,0058	100,805	0,3	0,0155
Julio	101,037	-0,8	-0,0507	100,607	-0,3	-0,0201	100,378	-0,4	-0,0249
Agosto	101,043	0,0	0,0004	100,343	-0,3	-0,0156	100,366	0,0	-0,0007
Septiembre	101,178	0,1	0,0082	100,552	0,2	0,0124	100,414	0,0	0,0028
Octubre	100,976	-0,2	-0,0123	100,659	0,1	0,0063	100,558	0,1	0,0084
Noviembre	101,114	0,1	0,0084	100,767	0,1	0,0064	100,360	-0,2	-0,0115
Diciembre	101,017	-0,1	-0,0059	100,825	0,1	0,0034			

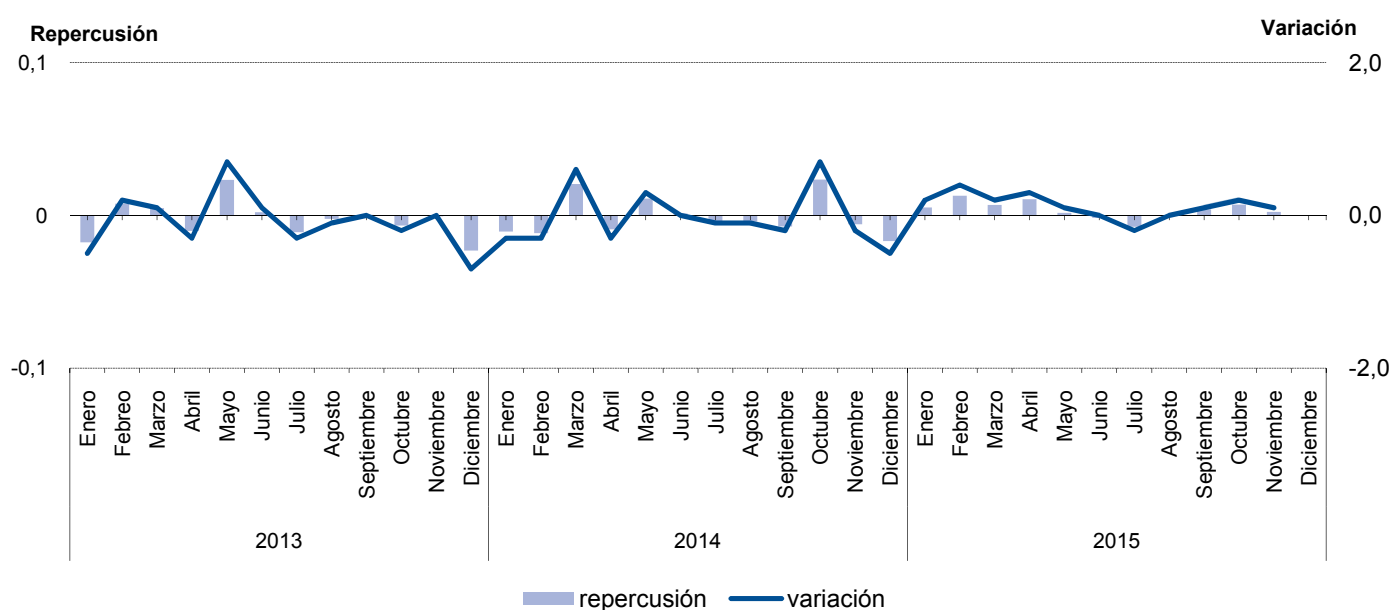
Evolución del IPC. Menaje



6.6. Evolución del I.P.C. por meses según años de variación y repercusión para cada grupo Medicina

	2013			2014			2015		
	Indice	Variación	Repercusión	Indice	Variación	Repercusión	Indice	Variación	Repercusión
Enero	107,343	-0,5	-0,0177	106,489	-0,3	-0,0106	106,583	0,2	0,0052
Febrero	107,596	0,2	0,0077	106,118	-0,3	-0,0116	106,986	0,4	0,0129
Marzo	107,754	0,1	0,0048	106,774	0,6	0,0205	107,197	0,2	0,0068
Abril	107,418	-0,3	-0,0102	106,483	-0,3	-0,0091	107,525	0,3	0,0105
Mayo	108,182	0,7	0,0233	106,836	0,3	0,0110	107,579	0,1	0,0017
Junio	108,246	0,1	0,0020	106,878	0,0	0,0013	107,526	0,0	-0,0017
Julio	107,886	-0,3	-0,0110	106,755	-0,1	-0,0038	107,297	-0,2	-0,0074
Agosto	107,812	-0,1	-0,0023	106,631	-0,1	-0,0039	107,305	0,0	0,0003
Septiembre	107,827	0,0	0,0005	106,398	-0,2	-0,0073	107,430	0,1	0,0040
Octubre	107,606	-0,2	-0,0067	107,148	0,7	0,0234	107,651	0,2	0,0071
Noviembre	107,583	0,0	-0,0007	106,962	-0,2	-0,0058	107,720	0,1	0,0022
Diciembre	106,828	-0,7	-0,0230	106,420	-0,5	-0,0169			

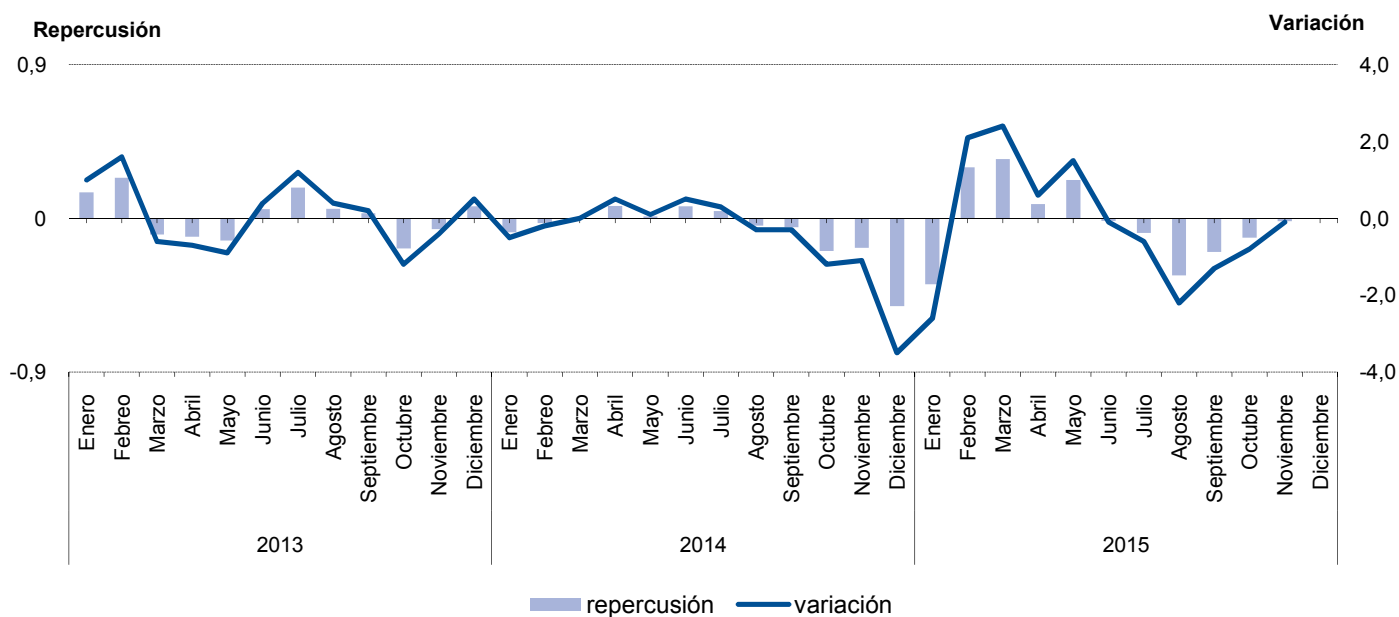
Evolución del IPC. Medicina



6.7. Evolución del I.P.C. por meses según años de variación y repercusión para cada grupo Transportes

	2013			2014			2015		
	Indice	Variación	Repercusión	Indice	Variación	Repercusión	Indice	Variación	Repercusión
Enero	105,135	1,0	0,1528	104,949	-0,5	-0,0821	96,790	-2,6	-0,3852
Febrero	106,800	1,6	0,2380	104,753	-0,2	-0,0283	98,825	2,1	0,2982
Marzo	106,138	-0,6	-0,0946	104,783	0,0	0,0043	101,197	2,4	0,3475
Abril	105,383	-0,7	-0,1079	105,280	0,5	0,0717	101,767	0,6	0,0835
Mayo	104,472	-0,9	-0,1302	105,362	0,1	0,0118	103,305	1,5	0,2253
Junio	104,852	0,4	0,0543	105,856	0,5	0,0713	103,199	-0,1	-0,0155
Julio	106,115	1,2	0,1805	106,147	0,3	0,0420	102,611	-0,6	-0,0862
Agosto	106,501	0,4	0,0552	105,857	-0,3	-0,0419	100,326	-2,2	-0,3348
Septiembre	106,707	0,2	0,0294	105,496	-0,3	-0,0521	98,987	-1,3	-0,1962
Octubre	105,473	-1,2	-0,1764	104,178	-1,2	-0,1902	98,212	-0,8	-0,1136
Noviembre	105,027	-0,4	-0,0638	102,986	-1,1	-0,1720	98,100	-0,1	-0,0164
Diciembre	105,518	0,5	0,0702	99,419	-3,5	-0,5148			

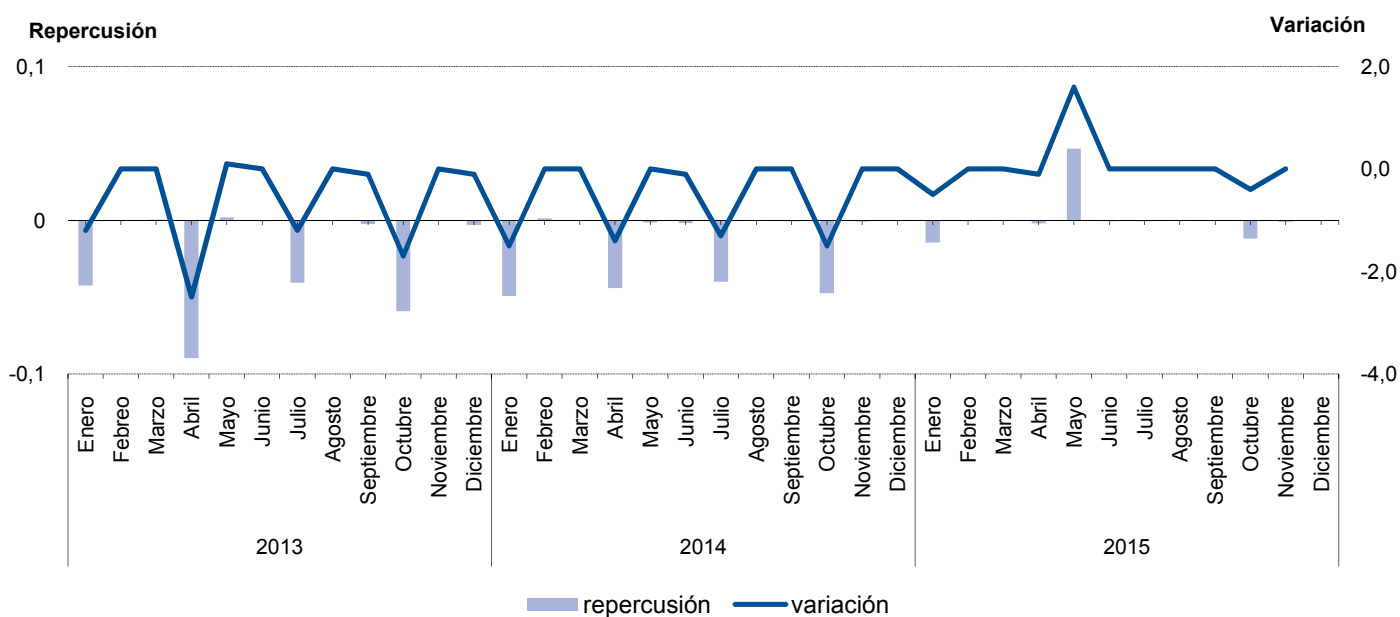
Evolución del IPC. Transportes



6.8. Evolución del I.P.C. por meses según años de variación y repercusión para cada grupo Comunicaciones

	2013			2014			2015		
	Indice	Variación	Repercusión	Indice	Variación	Repercusión	Indice	Variación	Repercusión
Enero	95,132	-1,2	-0,0424	88,593	-1,5	-0,0493	84,460	-0,5	-0,0144
Febrero	95,123	0,0	-0,0003	88,629	0,0	0,0013	84,456	0,0	-0,0001
Marzo	95,133	0,0	0,0004	88,617	0,0	-0,0004	84,463	0,0	0,0002
Abril	92,732	-2,5	-0,0898	87,406	-1,4	-0,0442	84,406	-0,1	-0,0020
Mayo	92,783	0,1	0,0019	87,368	0,0	-0,0014	85,762	1,6	0,0466
Junio	92,768	0,0	-0,0006	87,316	-0,1	-0,0019	85,743	0,0	-0,0007
Julio	91,679	-1,2	-0,0407	86,220	-1,3	-0,0400	85,723	0,0	-0,0007
Agosto	91,671	0,0	-0,0003	86,224	0,0	0,0001	85,728	0,0	0,0002
Septiembre	91,608	-0,1	-0,0024	86,206	0,0	-0,0007	85,722	0,0	-0,0002
Octubre	90,029	-1,7	-0,0591	84,906	-1,5	-0,0475	85,374	-0,4	-0,0120
Noviembre	90,026	0,0	-0,0001	84,882	0,0	-0,0009	85,346	0,0	-0,0010
Diciembre	89,942	-0,1	-0,0031	84,879	0,0	-0,0001			

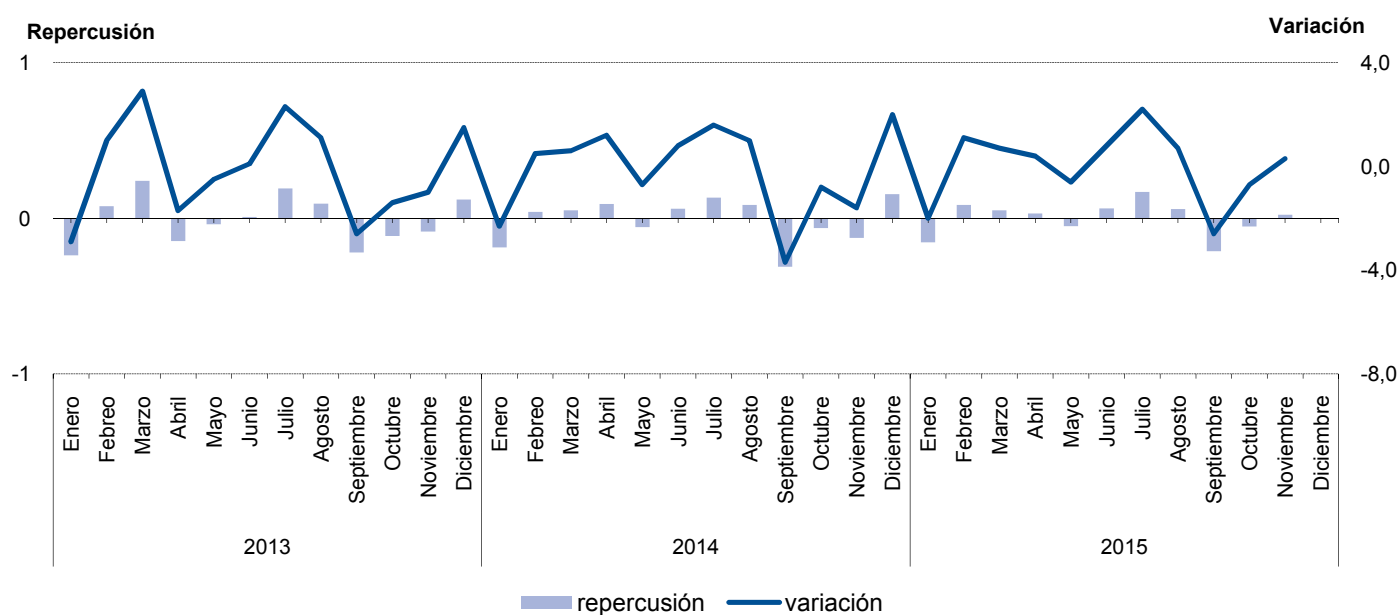
Evolución del IPC. Comunicaciones



6.9. Evolución del I.P.C. por meses según años de variación y repercusión para cada grupo Ocio y cultura

	2013			2014			2015		
	Indice	Variación	Repercusión	Indice	Variación	Repercusión	Indice	Variación	Repercusión
Enero	100,239	-2,9	-0,2391	99,424	-2,3	-0,1876	98,197	-2,0	-0,1553
Febrero	101,196	1,0	0,0777	99,933	0,5	0,0404	99,309	1,1	0,0866
Marzo	104,154	2,9	0,2402	100,581	0,6	0,0514	99,958	0,7	0,0506
Abril	102,361	-1,7	-0,1456	101,745	1,2	0,0923	100,360	0,4	0,0313
Mayo	101,888	-0,5	-0,0384	101,026	-0,7	-0,0570	99,709	-0,6	-0,0507
Junio	101,994	0,1	0,0086	101,803	0,8	0,0616	100,523	0,8	0,0634
Julio	104,347	2,3	0,1911	103,472	1,6	0,1323	102,694	2,2	0,1692
Agosto	105,495	1,1	0,0932	104,542	1,0	0,0848	103,464	0,7	0,0600
Septiembre	102,780	-2,6	-0,2205	100,622	-3,7	-0,3108	100,744	-2,6	-0,2119
Octubre	101,366	-1,4	-0,1148	99,822	-0,8	-0,0634	100,074	-0,7	-0,0522
Noviembre	100,316	-1,0	-0,0853	98,243	-1,6	-0,1252	100,353	0,3	0,0217
Diciembre	101,790	1,5	0,1197	100,190	2,0	0,1543			

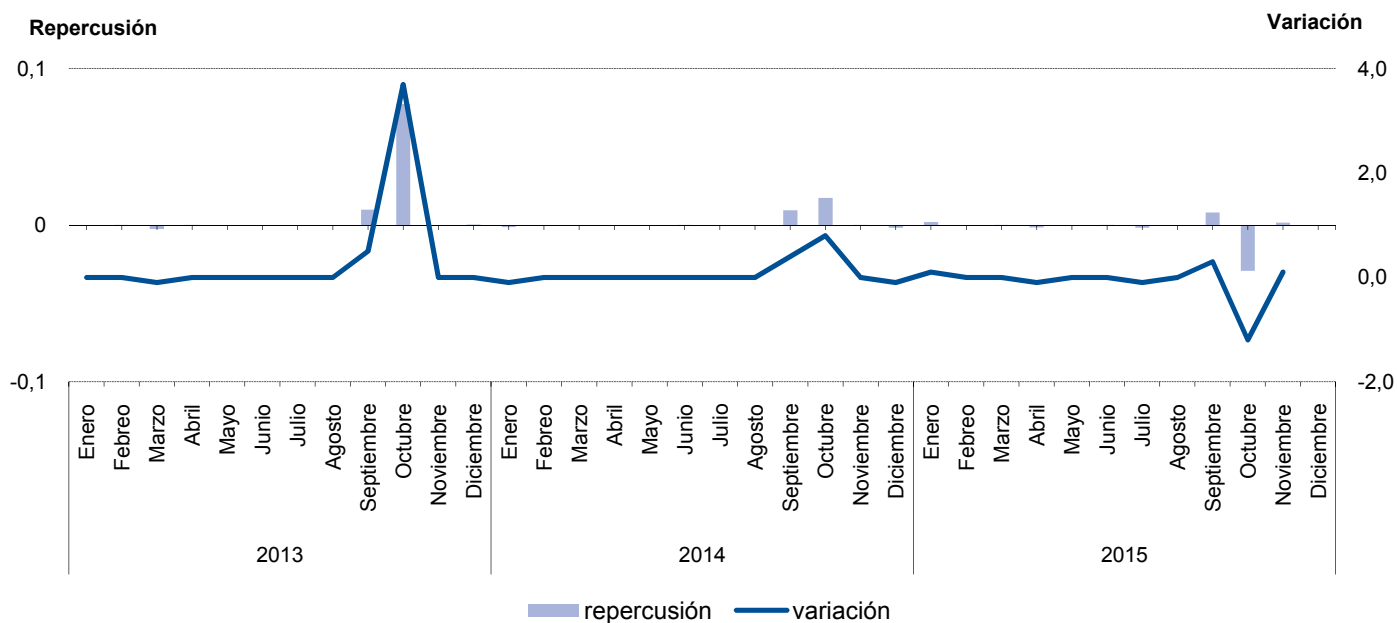
Evolución del IPC. Ocio y cultura



6.10. Evolución del I.P.C. por meses según años de variación y repercusión para cada grupo Enseñanza

	2013			2014			2015		
	Indice	Variación	Repercusión	Indice	Variación	Repercusión	Indice	Variación	Repercusión
Enero	113,789	0,0	-0,0003	118,406	-0,1	-0,0013	119,819	0,1	0,0021
Febrero	113,793	0,0	0,0001	118,406	0,0	0,0000	119,798	0,0	-0,0004
Marzo	113,656	-0,1	-0,0025	118,406	0,0	0,0000	119,812	0,0	0,0003
Abril	113,669	0,0	0,0002	118,406	0,0	0,0000	119,739	-0,1	-0,0014
Mayo	113,669	0,0	0,0000	118,397	0,0	-0,0002	119,739	0,0	0,0000
Junio	113,669	0,0	0,0000	118,402	0,0	0,0001	119,743	0,0	0,0001
Julio	113,669	0,0	0,0000	118,402	0,0	0,0000	119,658	-0,1	-0,0017
Agosto	113,669	0,0	0,0000	118,402	0,0	0,0000	119,658	0,0	0,0000
Septiembre	114,211	0,5	0,0099	118,893	0,4	0,0095	120,069	0,3	0,0081
Octubre	118,465	3,7	0,0776	119,799	0,8	0,0175	118,593	-1,2	-0,0292
Noviembre	118,444	0,0	-0,0004	119,805	0,0	0,0001	118,676	0,1	0,0016
Diciembre	118,472	0,0	0,0005	119,715	-0,1	-0,0017			

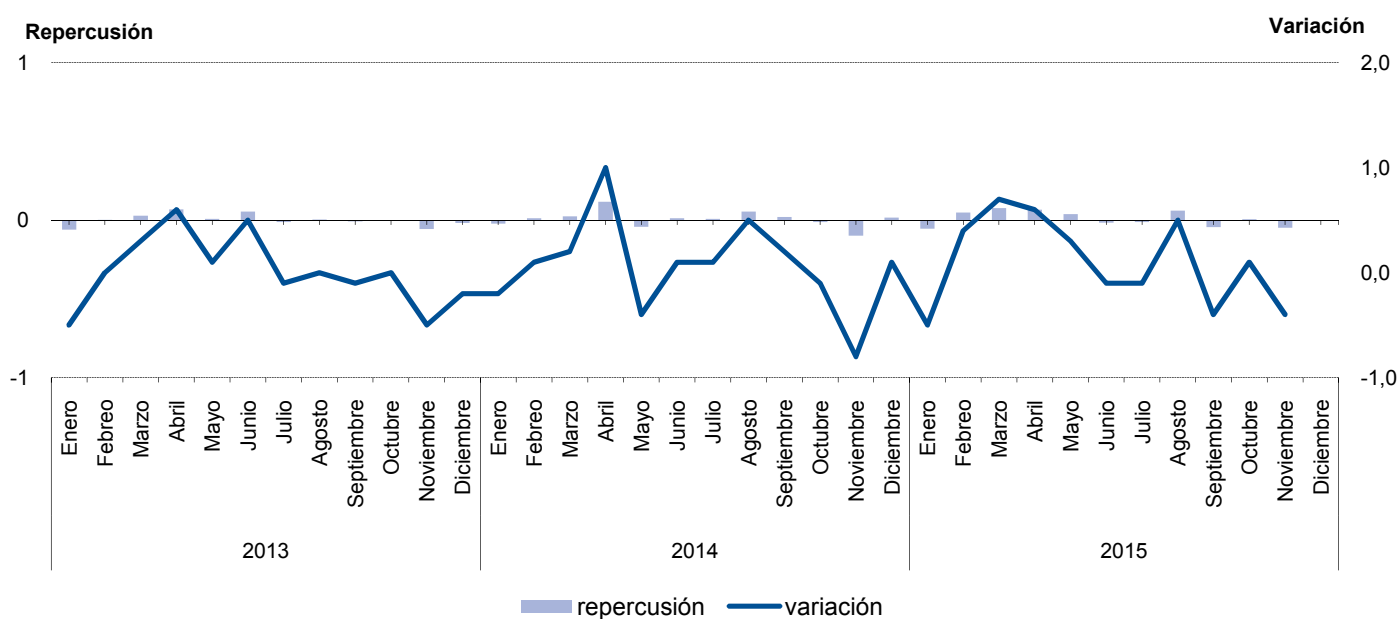
Evolución del IPC. Enseñanza



6.11. Evolución del I.P.C. por meses según años de variación y repercusión para cada grupo Hoteles, cafés y restaurantes

	2013			2014			2015		
	Indice	Variación	Repercusión	Indice	Variación	Repercusión	Indice	Variación	Repercusión
Enero	100,108	-0,5	-0,0600	100,518	-0,2	-0,0222	101,009	-0,5	-0,0550
Febrero	100,124	0,0	0,0019	100,621	0,1	0,0119	101,416	0,4	0,0476
Marzo	100,375	0,3	0,0293	100,837	0,2	0,0249	102,077	0,7	0,0772
Abril	100,967	0,6	0,0691	101,845	1,0	0,1160	102,648	0,6	0,0667
Mayo	101,045	0,1	0,0091	101,483	-0,4	-0,0417	102,980	0,3	0,0388
Junio	101,517	0,5	0,0551	101,592	0,1	0,0125	102,852	-0,1	-0,0150
Julio	101,406	-0,1	-0,0129	101,655	0,1	0,0073	102,746	-0,1	-0,0124
Agosto	101,450	0,0	0,0051	102,124	0,5	0,0540	103,259	0,5	0,0599
Septiembre	101,390	-0,1	-0,0070	102,303	0,2	0,0206	102,884	-0,4	-0,0438
Octubre	101,355	0,0	-0,0041	102,203	-0,1	-0,0115	102,944	0,1	0,0070
Noviembre	100,870	-0,5	-0,0566	101,347	-0,8	-0,0985	102,534	-0,4	-0,0479
Diciembre	100,711	-0,2	-0,0185	101,480	0,1	0,0153			

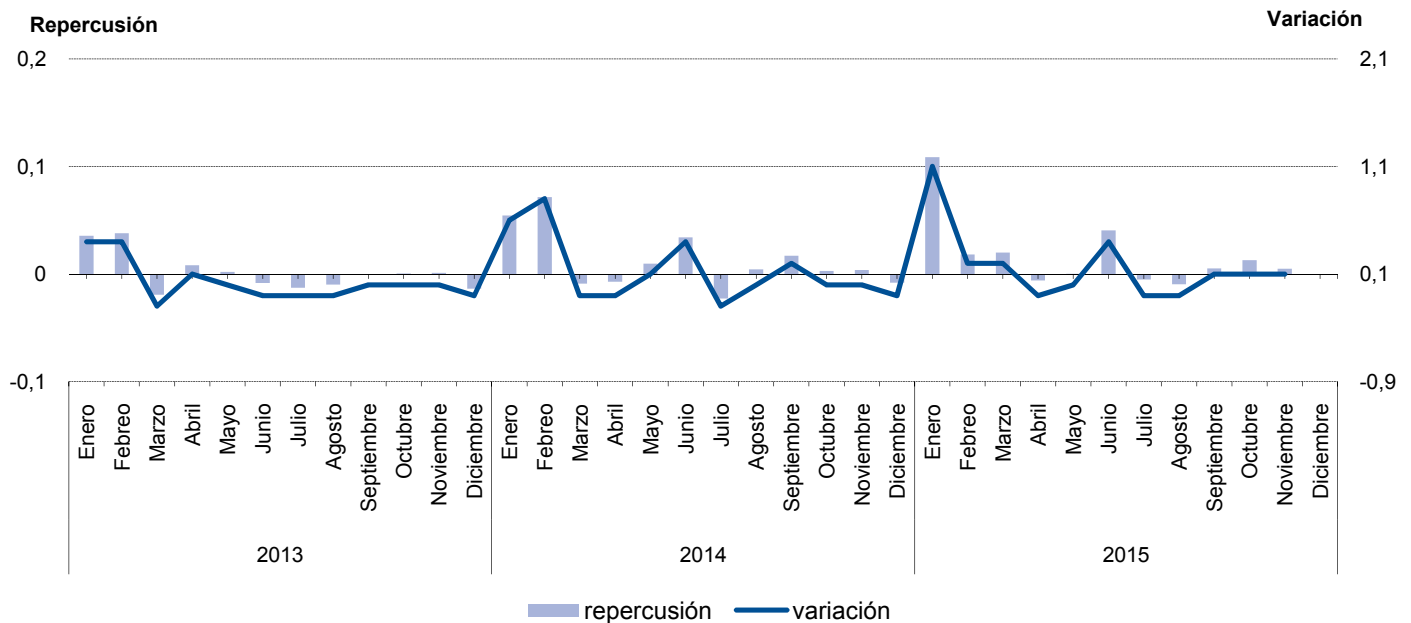
Evolución del IPC. Hoteles, cafés y restaurantes



6.12. Evolución del I.P.C. por meses según años de variación y repercusión para cada grupo Otros bienes y servicios

	2013			2014			2015		
	Indice	Variación	Repercusión	Indice	Variación	Repercusión	Indice	Variación	Repercusión
Enero	104,408	0,4	0,0356	104,853	0,6	0,0544	107,128	1,1	0,1085
Febrero	104,838	0,4	0,0378	105,656	0,8	0,0716	107,330	0,2	0,0183
Marzo	104,618	-0,2	-0,0193	105,556	-0,1	-0,0089	107,550	0,2	0,0199
Abril	104,711	0,1	0,0082	105,475	-0,1	-0,0072	107,484	-0,1	-0,0060
Mayo	104,733	0,0	0,0019	105,584	0,1	0,0097	107,485	0,0	0,0001
Junio	104,639	-0,1	-0,0083	105,967	0,4	0,0341	107,933	0,4	0,0405
Julio	104,494	-0,1	-0,0127	105,711	-0,2	-0,0228	107,876	-0,1	-0,0052
Agosto	104,383	-0,1	-0,0097	105,758	0,0	0,0042	107,771	-0,1	-0,0095
Septiembre	104,382	0,0	-0,0001	105,949	0,2	0,0170	107,828	0,1	0,0052
Octubre	104,386	0,0	0,0004	105,979	0,0	0,0027	107,969	0,1	0,0128
Noviembre	104,397	0,0	0,0010	106,020	0,0	0,0037	108,024	0,1	0,0050
Diciembre	104,242	-0,1	-0,0136	105,929	-0,1	-0,0081			

Evolución del IPC. Otros bienes y servicios



7.1. Evolución del I.P.C. por años y meses según rubricas para cada grupo

Alimentos y bebidas no alcohólicas

	Cereales y derivados		Pan		Carne de vacuno		Carne de ovino	
	Indice	T1-12 (*)	Indice	T1-12 (*)	Indice	T1-12 (*)	Indice	T1-12 (*)
2013 Enero	104,472	2,3	101,584	0,8	104,661	1,9	100,360	-1,3
Febrero	104,557	1,6	101,380	0,3	104,717	1,7	90,254	-3,8
Marzo	104,792	1,9	101,564	0,9	104,626	2,8	86,879	-6,7
Abril	105,188	2,5	101,208	0,5	104,723	2,6	87,236	-7,1
Mayo	105,391	2,7	100,917	0,6	104,852	3,2	89,608	-4,8
Junio	105,274	2,2	101,228	0,8	104,247	3,1	91,899	-2,6
Julio	105,307	1,8	101,399	0,7	103,546	2,8	97,630	0,0
Agosto	104,943	1,4	101,405	0,5	102,580	1,8	100,655	-0,9
Septiembre	104,782	0,5	101,616	0,4	103,935	1,8	102,288	-5,7
Octubre	104,853	0,1	101,136	-0,3	104,621	1,9	100,100	-5,1
Noviembre	104,826	0,4	100,704	-1,0	104,876	1,3	98,717	-7,4
Diciembre	105,500	1,1	99,787	-1,6	105,784	1,3	101,578	-6,4
2014 Enero	105,136	0,6	100,066	-1,5	106,511	1,8	93,697	-6,6
Febrero	104,809	0,2	99,920	-1,4	106,616	1,8	90,186	-0,1
Marzo	105,018	0,2	100,560	-1,0	106,410	1,7	89,535	3,1
Abril	104,660	-0,5	100,844	-0,4	106,452	1,7	91,062	4,4
Mayo	104,344	-1,0	101,115	0,2	105,482	0,6	97,138	8,4
Junio	104,120	-1,1	101,625	0,4	105,601	1,3	97,818	6,4
Julio	104,335	-0,9	101,924	0,5	105,715	2,1	99,684	2,1
Agosto	104,328	-0,6	102,043	0,6	105,244	2,6	102,017	1,4
Septiembre	104,718	-0,1	102,068	0,4	104,664	0,7	101,804	-0,5
Octubre	104,935	0,1	101,480	0,3	105,705	1,0	102,178	2,1
Noviembre	104,671	-0,1	101,469	0,8	105,604	0,7	104,869	6,2
Diciembre	105,243	-0,2	102,068	2,3	105,513	-0,3	106,512	4,9
2015 Enero	105,115	0,0	102,185	2,1	106,040	-0,4	101,025	7,8
Febrero	105,105	0,3	101,608	1,7	105,707	-0,9	98,744	9,5
Marzo	104,848	-0,2	102,083	1,5	105,141	-1,2	97,024	8,4
Abril	104,717	0,1	102,249	1,4	104,801	-1,6	96,404	5,9
Mayo	104,135	-0,2	102,011	0,9	104,387	-1,0	96,021	-1,1
Junio	104,847	0,7	102,325	0,7	103,918	-1,6	96,384	-1,5
Julio	104,588	0,2	101,965	0,0	104,243	-1,4	98,326	-1,4
Agosto	104,852	0,5	101,765	-0,3	104,800	-0,4	101,714	-0,3
Septiembre	104,652	-0,1	102,141	0,1	104,611	-0,1	103,949	2,1
Octubre	104,828	-0,1	102,105	0,6	105,285	-0,4	104,969	2,7
Noviembre	104,590	-0,1	102,215	0,7	105,124	-0,5	104,505	-0,3
Diciembre								

(*) T1-12 Tasa de variación sobre igual periodo año anterior.

7.1. Evolución del I.P.C. por años y meses según rubricas para cada grupo Alimentos y bebidas no alcohólicas

	Carne de porcino		Carne de ave		Otras carnes		Pescado fresco y congelado	
	Indice	T1-12 (*)	Indice	T1-12 (*)	Indice	T1-12 (*)	Indice	T1-12 (*)
2013 Enero	104,239	3,9	102,918	2,6	102,818	2,3	106,899	1,5
Febrero	104,307	5,1	101,945	2,6	102,890	2,2	101,123	1,7
Marzo	104,456	5,8	99,691	1,8	102,860	2,4	100,365	0,7
Abril	104,568	5,3	99,378	0,4	102,723	1,9	101,059	0,4
Mayo	104,986	5,3	99,213	-0,4	103,000	2,0	100,089	0,7
Junio	104,504	4,7	100,332	0,7	103,269	2,1	99,366	0,4
Julio	104,387	4,6	100,523	1,7	103,154	2,2	98,869	-1,0
Agosto	104,592	4,5	101,509	1,2	103,356	2,3	99,705	-0,6
Septiembre	105,769	1,4	101,606	0,8	103,878	2,2	99,613	-2,0
Octubre	105,967	0,4	101,030	-0,2	103,952	1,4	98,921	-0,3
Noviembre	104,728	-0,7	101,183	-0,4	104,767	2,0	102,528	1,1
Diciembre	104,620	-0,4	100,677	-1,2	105,017	2,2	102,743	-0,4
2014 Enero	104,851	0,6	100,518	-2,3	104,978	2,1	110,260	3,1
Febrero	103,916	-0,4	100,648	-1,3	105,083	2,1	110,247	9,0
Marzo	103,238	-1,2	101,325	1,6	105,282	2,4	102,623	2,2
Abril	102,749	-1,7	100,919	1,6	105,367	2,6	100,150	-0,9
Mayo	103,546	-1,4	101,044	1,8	105,524	2,5	99,001	-1,1
Junio	103,061	-1,4	101,346	1,0	105,810	2,5	98,050	-1,3
Julio	103,212	-1,1	100,922	0,4	106,070	2,8	99,193	0,3
Agosto	103,014	-1,5	100,945	-0,6	106,160	2,7	101,173	1,5
Septiembre	103,446	-2,2	100,255	-1,3	106,337	2,4	101,352	1,7
Octubre	102,833	-3,0	99,497	-1,5	106,580	2,5	102,827	3,9
Noviembre	102,092	-2,5	98,951	-2,2	106,871	2,0	105,101	2,5
Diciembre	101,950	-2,6	99,747	-0,9	106,555	1,5	106,947	4,1
2015 Enero	101,906	-2,8	99,758	-0,8	106,959	1,9	110,679	0,4
Febrero	101,172	-2,6	100,105	-0,5	106,433	1,3	104,420	-5,3
Marzo	101,440	-1,7	100,101	-1,2	106,628	1,3	104,426	1,8
Abril	101,446	-1,3	99,827	-1,1	107,370	1,9	101,911	1,8
Mayo	101,970	-1,5	99,546	-1,5	107,339	1,7	101,319	2,3
Junio	101,003	-2,0	99,807	-1,5	107,450	1,5	102,574	4,6
Julio	101,051	-2,1	99,731	-1,2	107,697	1,5	102,266	3,1
Agosto	100,472	-2,5	99,442	-1,5	108,073	1,8	105,495	4,3
Septiembre	100,312	-3,0	99,687	-0,6	108,051	1,6	106,357	4,9
Octubre	101,172	-1,6	99,436	-0,1	108,198	1,5	106,676	3,7
Noviembre	100,798	-1,3	99,154	0,2	107,930	1,0	106,950	1,8
Diciembre								

(*) T1-12 Tasa de variación sobre igual periodo año anterior.

7.1. Evolución del I.P.C. por años y meses según rubricas para cada grupo Alimentos y bebidas no alcohólicas

	Crustáceos, moluscos y preparados de pescado		Huevos		Leche		Productos lácteos	
	Indice	T1-12 (*)	Indice	T1-12 (*)	Indice	T1-12 (*)	Indice	T1-12 (*)
2013								
Enero	103,771	1,7	119,672	16,4	103,644	2,1	101,772	-0,2
Febrero	103,752	1,4	118,463	14,5	103,691	1,9	101,492	-0,3
Marzo	103,947	2,3	115,483	3,5	104,462	2,9	101,340	-0,3
Abril	104,766	3,5	114,253	-1,5	104,638	3,1	100,953	-1,5
Mayo	104,652	2,9	113,504	-3,6	104,473	3,0	100,974	-1,5
Junio	104,544	3,1	112,627	-4,5	105,210	4,4	101,059	-1,4
Julio	104,794	3,2	112,251	-5,8	105,511	4,6	101,033	-1,0
Agosto	104,818	2,4	111,163	-6,9	106,424	5,2	100,981	-1,1
Septiembre	104,921	2,6	111,083	-6,9	107,294	5,5	101,563	-1,0
Octubre	105,483	2,8	111,072	-6,5	108,327	5,7	101,941	-0,9
Noviembre	105,608	2,9	111,072	-7,0	109,297	7,2	101,796	-0,9
Diciembre	106,331	3,8	110,836	-7,3	110,204	7,1	101,926	-1,3
2014								
Enero	107,264	3,4	110,931	-7,3	110,385	6,5	102,157	0,4
Febrero	107,398	3,5	110,338	-6,9	109,973	6,1	101,854	0,4
Marzo	106,985	2,9	110,414	-4,4	110,309	5,6	102,063	0,7
Abril	107,025	2,2	109,120	-4,5	110,320	5,4	101,622	0,7
Mayo	107,340	2,6	108,441	-4,5	109,964	5,3	101,039	0,1
Junio	107,260	2,6	108,330	-3,8	109,952	4,5	100,975	-0,1
Julio	107,033	2,1	108,330	-3,5	110,032	4,3	101,355	0,3
Agosto	107,704	2,8	108,181	-2,7	109,917	3,3	101,371	0,4
Septiembre	107,692	2,6	108,181	-2,6	110,129	2,6	101,659	0,1
Octubre	107,482	1,9	107,512	-3,2	109,512	1,1	101,458	-0,5
Noviembre	107,765	2,0	107,512	-3,2	108,999	-0,3	101,654	-0,1
Diciembre	108,007	1,6	107,512	-3,0	109,081	-1,0	101,585	-0,3
2015								
Enero	108,725	1,4	107,476	-3,1	108,694	-1,5	101,661	-0,5
Febrero	109,518	2,0	107,511	-2,6	107,495	-2,3	101,624	-0,2
Marzo	109,190	2,1	107,458	-2,7	108,401	-1,7	101,333	-0,7
Abril	110,007	2,8	105,055	-3,7	108,271	-1,9	101,691	0,1
Mayo	109,221	1,8	106,892	-1,4	108,411	-1,4	102,364	1,3
Junio	109,724	2,3	106,695	-1,5	108,094	-1,7	102,412	1,4
Julio	109,087	1,9	107,233	-1,0	107,086	-2,7	102,627	1,3
Agosto	108,874	1,1	107,902	-0,3	107,319	-2,4	102,595	1,2
Septiembre	108,460	0,7	107,614	-0,5	107,004	-2,8	102,643	1,0
Octubre	108,848	1,3	107,070	-0,4	106,415	-2,8	102,531	1,1
Noviembre	109,526	1,6	107,031	-0,4	106,578	-2,2	102,413	0,7
Diciembre								

(*) T1-12 Tasa de variación sobre igual periodo año anterior.

7.1. Evolución del I.P.C. por años y meses según rubricas para cada grupo Alimentos y bebidas no alcohólicas

	Aceites y grasas		Frutas frescas		Frutas en conservas y frutos secos		Legumbres y hortalizas frescas	
	Indice	T1-12 (*)	Indice	T1-12 (*)	Indice	T1-12 (*)	Indice	T1-12 (*)
2013								
Enero	114,655	14,4	108,060	5,7	103,700	1,8	107,674	7,2
Febrero	115,907	15,8	108,580	6,8	103,963	1,6	107,192	-2,0
Marzo	116,973	16,4	106,233	5,6	105,016	4,1	107,587	-1,6
Abril	118,458	17,1	107,827	4,4	106,990	6,1	107,730	2,1
Mayo	121,070	20,2	112,424	7,7	107,226	5,8	112,019	8,9
Junio	123,115	23,4	123,267	10,3	107,072	4,1	104,950	4,4
Julio	122,609	25,0	131,668	19,9	106,733	5,5	99,362	2,0
Agosto	123,886	24,5	139,620	22,6	107,329	5,3	96,469	0,7
Septiembre	124,228	23,0	118,722	11,1	107,980	4,8	96,990	-4,7
Octubre	123,843	20,4	113,615	5,0	109,061	5,9	94,991	-4,3
Noviembre	122,573	12,5	113,283	4,6	109,225	5,5	96,644	-3,8
Diciembre	122,465	7,9	106,925	2,4	111,632	7,9	112,145	3,0
2014								
Enero	121,581	6,0	108,850	0,7	112,950	8,9	106,823	-0,8
Febrero	116,331	0,4	107,979	-0,6	111,897	7,6	104,920	-2,1
Marzo	113,220	-3,2	104,897	-1,3	111,768	6,4	104,114	-3,2
Abril	109,780	-7,3	105,876	-1,8	112,956	5,6	106,905	-0,8
Mayo	106,840	-11,8	108,861	-3,2	111,765	4,2	101,330	-9,5
Junio	102,465	-16,8	113,525	-7,9	111,623	4,3	98,995	-5,7
Julio	102,343	-16,5	114,045	-13,4	112,644	5,5	98,286	-1,1
Agosto	102,227	-17,5	120,789	-13,5	112,312	4,6	94,659	-1,9
Septiembre	107,923	-13,1	114,372	-3,7	112,205	3,9	102,174	5,3
Octubre	110,963	-10,4	118,672	4,5	113,220	3,8	105,243	10,8
Noviembre	112,542	-8,2	117,865	4,0	113,059	3,5	102,409	6,0
Diciembre	114,863	-6,2	111,546	4,3	112,251	0,6	104,086	-7,2
2015								
Enero	117,113	-3,7	110,901	1,9	112,759	-0,2	109,446	2,5
Febrero	118,141	1,6	111,570	3,3	111,250	-0,6	121,846	16,1
Marzo	119,025	5,1	108,465	3,4	110,598	-1,0	111,682	7,3
Abril	123,170	12,2	106,567	0,7	110,745	-2,0	112,266	5,0
Mayo	123,326	15,4	115,564	6,2	111,195	-0,5	109,722	8,3
Junio	126,258	23,2	123,552	8,8	110,503	-1,0	104,463	5,5
Julio	129,172	26,2	121,064	6,2	110,796	-1,6	97,806	-0,5
Agosto	133,960	31,0	124,530	3,1	109,778	-2,3	101,546	7,3
Septiembre	135,170	25,2	116,935	2,2	111,463	-0,7	111,007	8,6
Octubre	140,402	26,5	121,346	2,3	112,275	-0,8	113,092	7,5
Noviembre	143,835	27,8	122,165	3,6	116,198	2,8	106,753	4,2
Diciembre								

(*) T1-12 Tasa de variación sobre igual periodo año anterior.

7.1. Evolución del I.P.C. por años y meses según rubricas para cada grupo Alimentos y bebidas no alcohólicas

	Preparados de legumbres y hortalizas		Patatas y sus preparados		Café, cacao e infusiones		Azúcar	
	Indice	T1-12 (*)	Indice	T1-12 (*)	Indice	T1-12 (*)	Indice	T1-12 (*)
2013								
Enero	104,350	3,0	110,625	22,6	105,287	0,7	108,166	3,8
Febrero	105,311	3,6	111,062	21,3	106,176	1,1	108,166	3,1
Marzo	105,635	3,5	111,173	20,7	106,312	0,9	108,248	1,9
Abril	106,130	4,0	114,097	22,5	106,072	1,4	107,722	2,2
Mayo	106,194	3,6	124,145	27,2	106,468	1,7	107,539	1,8
Junio	106,097	3,2	137,168	40,9	106,698	2,5	107,179	1,7
Julio	106,534	4,0	140,890	41,1	106,006	1,9	106,470	0,9
Agosto	107,109	4,2	134,424	33,2	106,504	2,3	105,891	1,3
Septiembre	108,260	4,5	123,992	23,4	106,049	1,0	106,104	-0,1
Octubre	108,175	3,1	114,010	11,9	106,279	0,0	104,943	-4,7
Noviembre	108,515	3,0	111,643	6,1	105,896	0,2	104,015	-3,9
Diciembre	108,264	4,1	110,586	1,5	106,545	0,7	103,923	-3,7
2014								
Enero	108,756	4,2	110,165	-0,4	105,754	0,4	103,979	-3,9
Febrero	109,499	4,0	110,516	-0,5	105,247	-0,9	103,279	-4,5
Marzo	109,857	4,0	108,983	-2,0	104,970	-1,3	102,069	-5,7
Abril	110,161	3,8	111,395	-2,4	105,168	-0,9	99,967	-7,2
Mayo	109,652	3,3	108,325	-12,7	104,944	-1,4	99,518	-7,5
Junio	109,563	3,3	104,803	-23,6	104,465	-2,1	97,080	-9,4
Julio	109,586	2,9	103,783	-26,3	104,607	-1,3	96,605	-9,3
Agosto	109,549	2,3	100,861	-25,0	105,254	-1,2	94,136	-11,1
Septiembre	109,392	1,0	98,028	-20,9	105,277	-0,7	92,839	-12,5
Octubre	110,141	1,8	97,379	-14,6	105,178	-1,0	87,030	-17,1
Noviembre	109,515	0,9	96,974	-13,1	104,720	-1,1	84,332	-18,9
Diciembre	108,250	0,0	95,480	-13,7	105,474	-1,0	84,244	-18,9
2015								
Enero	108,997	0,2	96,784	-12,1	105,072	-0,6	82,311	-20,8
Febrero	108,790	-0,6	95,596	-13,5	105,849	0,6	81,401	-21,2
Marzo	108,031	-1,7	96,940	-11,1	104,987	0,0	79,255	-22,4
Abril	108,667	-1,4	100,634	-9,7	106,358	1,1	77,173	-22,8
Mayo	108,850	-0,7	107,143	-1,1	106,518	1,5	78,681	-20,9
Junio	109,418	-0,1	110,973	5,9	106,732	2,2	79,144	-18,5
Julio	108,822	-0,7	106,644	2,8	107,531	2,8	78,636	-18,6
Agosto	109,261	-0,3	103,700	2,8	106,787	1,5	78,748	-16,3
Septiembre	108,607	-0,7	104,664	6,8	106,422	1,1	78,853	-15,1
Octubre	109,021	-1,0	106,419	9,3	106,528	1,3	80,728	-7,2
Noviembre	108,130	-1,3	107,722	11,1	106,660	1,9	82,707	-1,9
Diciembre								

(*) T1-12 Tasa de variación sobre igual periodo año anterior.

7.1. Evolución del I.P.C. por años y meses según rubricas para cada grupo Alimentos y bebidas no alcohólicas

	Otros preparados alimenticios		Agua mineral, refrescos y zumos	
	Indice	T1-12 (*)	Indice	T1-12 (*)
2013 Enero	102,176	1,9	103,325	0,9
Febrero	102,489	2,4	103,804	0,4
Marzo	102,366	1,3	104,900	1,0
Abril	102,366	1,0	105,054	1,8
Mayo	102,510	0,9	104,970	2,6
Junio	102,458	0,7	105,146	3,6
Julio	102,915	1,3	105,258	5,4
Agosto	103,272	1,3	103,826	4,0
Septiembre	103,234	0,8	103,412	1,6
Octubre	103,544	0,7	105,985	3,8
Noviembre	103,218	0,4	106,440	3,6
Diciembre	102,841	0,4	105,869	3,1
2014 Enero	102,941	0,7	105,899	2,5
Febrero	103,555	1,0	106,517	2,6
Marzo	103,051	0,7	106,159	1,2
Abril	102,641	0,3	104,499	-0,5
Mayo	102,931	0,4	106,004	1,0
Junio	103,004	0,5	105,922	0,7
Julio	102,996	0,1	103,901	-1,3
Agosto	103,009	-0,3	103,784	0,0
Septiembre	103,079	-0,2	104,398	1,0
Octubre	103,338	-0,2	104,461	-1,4
Noviembre	103,112	-0,1	105,606	-0,8
Diciembre	103,011	0,2	105,833	0,0
2015 Enero	102,694	-0,2	106,540	0,6
Febrero	102,963	-0,6	106,341	-0,2
Marzo	102,996	-0,1	106,100	-0,1
Abril	103,542	0,9	106,232	1,7
Mayo	103,345	0,4	107,248	1,2
Junio	103,757	0,7	105,816	-0,1
Julio	103,291	0,3	104,007	0,1
Agosto	103,740	0,7	104,070	0,3
Septiembre	103,711	0,6	104,835	0,4
Octubre	103,369	0,0	104,296	-0,2
Noviembre	103,927	0,8	105,185	-0,4
Diciembre				

(*) T1-12 Tasa de variación sobre igual periodo año anterior.

7.2. Evolución del I.P.C. por años y meses según rubricas para cada grupo Bebidas alcohólicas y tabaco

	Bebidas alcohólicas		Tabaco	
	Indice	T1-12 (*)	Indice	T1-12 (*)
2013 Enero	104,871	3,0	112,936	9,9
Febrero	105,511	2,8	113,349	10,3
Marzo	105,804	3,3	113,349	10,2
Abril	105,741	3,8	113,349	5,9
Mayo	105,434	3,9	113,349	4,4
Junio	105,444	3,3	113,349	4,3
Julio	104,697	2,2	116,526	7,0
Agosto	105,280	2,5	116,887	7,1
Septiembre	105,743	1,7	116,887	7,0
Octubre	106,181	1,6	116,887	6,9
Noviembre	106,259	1,6	116,887	6,9
Diciembre	105,745	1,4	116,887	6,7
2014 Enero	105,241	0,4	116,894	3,5
Febrero	106,059	0,5	116,894	3,1
Marzo	106,665	0,8	116,874	3,1
Abril	106,277	0,5	116,874	3,1
Mayo	105,609	0,2	116,874	3,1
Junio	104,876	-0,5	116,874	3,1
Julio	104,458	-0,2	117,609	0,9
Agosto	104,857	-0,4	117,768	0,8
Septiembre	104,829	-0,9	117,769	0,8
Octubre	105,057	-1,1	117,774	0,8
Noviembre	104,832	-1,3	117,774	0,8
Diciembre	104,026	-1,6	117,774	0,8
2015 Enero	104,560	-0,6	118,456	1,3
Febrero	105,197	-0,8	119,320	2,1
Marzo	104,959	-1,6	119,331	2,1
Abril	104,927	-1,3	119,331	2,1
Mayo	104,738	-0,8	119,331	2,1
Junio	104,949	0,1	119,331	2,1
Julio	105,242	0,8	119,331	1,5
Agosto	105,146	0,3	119,353	1,3
Septiembre	105,917	1,0	119,355	1,3
Octubre	106,219	1,1	119,355	1,3
Noviembre	105,811	0,9	119,354	1,3
Diciembre				

(*) T1-12 Tasa de variación sobre igual periodo año anterior.

7.3. Evolución del I.P.C. por años y meses según rubricas para cada grupo Vestido y calzado

	Prendas de vestir hombres		Prendas de vestir mujer		Prendas de vestir niño y bebe		Complementos y reparaciones de prendas de vestir	
	Indice	T1-12 (*)	Indice	T1-12 (*)	Indice	T1-12 (*)	Indice	T1-12 (*)
2013 Enero	94,457	-0,3	92,412	-0,3	90,737	-0,6	98,869	2,3
Febrero	93,434	-0,4	91,612	-0,4	89,851	0,1	97,373	1,3
Marzo	97,229	-0,6	94,003	-0,6	94,676	1,0	102,921	1,2
Abril	101,020	-0,3	104,333	0,3	110,162	-0,2	104,010	1,7
Mayo	101,770	0,1	106,101	0,0	111,488	0,0	104,896	4,0
Junio	101,517	0,2	104,393	-0,2	111,145	-0,4	103,568	2,9
Julio	93,993	-0,4	92,801	-0,4	90,406	-0,9	96,667	1,2
Agosto	93,479	-0,2	92,060	-0,3	89,081	-1,3	95,928	0,4
Septiembre	101,039	0,3	94,874	0,3	92,288	-1,2	105,752	4,6
Octubre	109,513	0,2	105,785	-0,1	101,401	-0,3	112,046	1,2
Noviembre	112,714	0,6	112,545	0,4	102,226	-1,4	111,923	0,6
Diciembre	110,636	-0,3	110,409	0,5	101,750	-2,3	110,996	-0,9
2014 Enero	93,945	-0,5	93,210	0,9	88,777	-2,2	95,809	-3,1
Febrero	93,010	-0,5	92,288	0,7	87,908	-2,2	94,127	-3,3
Marzo	97,050	-0,2	94,568	0,6	93,505	-1,2	100,009	-2,8
Abril	101,011	0,0	105,031	0,7	108,750	-1,3	102,523	-1,4
Mayo	101,752	0,0	107,016	0,9	110,281	-1,1	103,052	-1,8
Junio	100,928	-0,6	105,164	0,7	109,944	-1,1	103,680	0,1
Julio	94,085	0,1	92,591	-0,2	89,830	-0,6	95,929	-0,8
Agosto	93,695	0,2	91,729	-0,4	87,625	-1,6	95,659	-0,3
Septiembre	101,641	0,6	94,878	0,0	90,716	-1,7	105,988	0,2
Octubre	110,381	0,8	106,342	0,5	100,277	-1,1	113,149	1,0
Noviembre	113,734	0,9	113,000	0,4	102,495	0,3	114,122	2,0
Diciembre	111,551	0,8	110,464	0,0	101,715	0,0	112,137	1,0
2015 Enero	94,368	0,5	92,508	-0,8	88,905	0,1	99,903	4,3
Febrero	93,441	0,5	91,713	-0,6	87,539	-0,4	97,599	3,7
Marzo	97,298	0,3	94,357	-0,2	92,997	-0,5	103,355	3,3
Abril	101,241	0,2	104,763	-0,3	108,916	0,2	104,772	2,2
Mayo	102,099	0,3	107,022	0,0	110,945	0,6	104,772	1,7
Junio	101,331	0,4	105,400	0,2	110,648	0,6	104,772	1,1
Julio	94,645	0,6	93,190	0,6	89,389	-0,5	97,632	1,8
Agosto	94,302	0,6	92,342	0,7	87,284	-0,4	97,632	2,1
Septiembre	102,027	0,4	95,346	0,5	91,258	0,6	106,487	0,5
Octubre	111,181	0,7	106,994	0,6	100,658	0,4	113,763	0,5
Noviembre	114,689	0,8	113,073	0,1	103,275	0,8	115,213	1,0
Diciembre								

(*) T1-12 Tasa de variación sobre igual periodo año anterior.

7.3. Evolución del I.P.C. por años y meses según rubricas para cada grupo Vestido y calzado

	Calzado de hombre		Calzado de mujer		Calzado de niño		Reparación de calzado	
	Indice	T1-12 (*)	Indice	T1-12 (*)	Indice	T1-12 (*)	Indice	T1-12 (*)
2013 Enero	98,585	2,7	96,230	0,9	96,443	0,4	105,856	3,9
Febrero	96,803	1,4	95,079	0,7	95,529	0,7	105,856	3,9
Marzo	101,428	3,2	97,833	0,9	101,895	-0,5	105,907	3,8
Abril	103,111	1,6	104,199	1,6	104,878	-1,7	105,907	3,8
Mayo	104,075	2,2	105,651	0,3	105,979	-1,3	105,678	2,8
Junio	104,477	1,7	105,930	0,7	105,377	-1,2	106,326	3,1
Julio	98,532	0,8	95,707	1,1	95,568	-1,9	106,449	3,0
Agosto	97,168	0,8	95,707	1,5	94,794	-1,6	106,449	3,0
Septiembre	99,865	0,2	97,831	1,4	98,548	-1,4	106,593	2,4
Octubre	103,599	1,4	103,925	2,3	102,048	0,2	106,869	1,4
Noviembre	105,237	1,2	107,330	0,8	103,545	1,7	107,320	1,7
Diciembre	104,874	0,8	107,433	1,7	102,586	0,8	107,320	1,4
2014 Enero	98,681	0,1	97,434	1,3	96,778	0,3	107,457	1,5
Febrero	96,997	0,2	97,064	2,1	95,649	0,1	107,457	1,5
Marzo	101,764	0,3	99,342	1,5	101,691	-0,2	108,703	2,6
Abril	104,249	1,1	105,638	1,4	104,488	-0,4	108,896	2,8
Mayo	104,654	0,6	107,862	2,1	106,780	0,8	108,438	2,6
Junio	104,892	0,4	107,738	1,7	106,582	1,1	108,870	2,4
Julio	97,537	-1,0	97,248	1,6	96,591	1,1	108,888	2,3
Agosto	97,383	0,2	96,524	0,9	96,591	1,9	108,888	2,3
Septiembre	100,543	0,7	98,741	0,9	99,784	1,3	108,888	2,2
Octubre	103,338	-0,3	104,907	0,9	102,328	0,3	108,096	1,1
Noviembre	105,339	0,1	107,330	0,0	103,556	0,0	108,096	0,7
Diciembre	105,009	0,1	107,419	0,0	103,965	1,3	108,096	0,7
2015 Enero	97,176	-1,5	98,007	0,6	97,958	1,2	108,131	0,6
Febrero	95,339	-1,7	97,231	0,2	97,436	1,9	108,131	0,6
Marzo	99,153	-2,6	100,426	1,1	102,162	0,5	108,264	-0,4
Abril	103,419	-0,8	106,606	0,9	105,902	1,4	108,484	-0,4
Mayo	104,512	-0,1	108,474	0,6	108,374	1,5	108,484	0,0
Junio	105,149	0,2	108,318	0,5	107,577	0,9	108,502	-0,3
Julio	98,083	0,6	98,502	1,3	98,033	1,5	108,824	-0,1
Agosto	97,371	0,0	97,512	1,0	97,026	0,5	108,824	-0,1
Septiembre	100,388	-0,2	100,172	1,4	100,605	0,8	108,643	-0,2
Octubre	105,342	1,9	105,400	0,5	101,882	-0,4	109,820	1,6
Noviembre	106,523	1,1	108,868	1,4	103,098	-0,4	109,820	1,6
Diciembre								

(*) T1-12 Tasa de variación sobre igual periodo año anterior.

7.4. Evolución del I.P.C. por años y meses según rubricas para cada grupo Vivienda

	Vivienda en alquiler		Calefacción, alumbrado y otros servicios		Conservación de la vivienda	
	Indice	T1-12 (*)	Indice	T1-12 (*)	Indice	T1-12 (*)
2013 Enero	99,337	-0,8	110,685	7,5	100,952	1,2
Febrero	99,271	-0,9	110,896	7,6	100,812	0,5
Marzo	99,066	-1,1	110,834	7,3	101,486	1,1
Abril	99,047	-1,1	107,512	0,1	101,558	1,1
Mayo	98,889	-1,1	107,379	-1,0	102,203	1,8
Junio	98,719	-1,2	107,459	-0,6	102,142	1,8
Julio	98,554	-1,5	108,188	-2,5	101,896	1,3
Agosto	98,305	-1,6	109,848	-1,3	101,902	1,4
Septiembre	98,054	-1,8	110,019	-3,5	102,274	1,5
Octubre	97,922	-2,0	111,246	-1,2	102,309	1,3
Noviembre	97,872	-1,9	111,090	-1,2	102,608	1,6
Diciembre	97,734	-2,0	111,239	-0,9	102,568	1,7
2014 Enero	97,626	-1,7	111,961	1,2	102,356	1,4
Febrero	97,464	-1,8	112,200	1,2	102,432	1,6
Marzo	97,295	-1,8	112,099	1,1	102,412	0,9
Abril	97,145	-1,9	112,019	4,2	102,157	0,6
Mayo	96,971	-1,9	112,048	4,3	102,155	0,0
Junio	96,814	-1,9	110,957	3,3	102,154	0,0
Julio	96,750	-1,8	109,923	1,6	102,314	0,4
Agosto	96,720	-1,6	111,088	1,1	102,314	0,4
Septiembre	96,708	-1,4	113,953	3,6	102,257	0,0
Octubre	96,585	-1,4	113,333	1,9	102,272	0,0
Noviembre	96,525	-1,4	110,696	-0,4	102,303	-0,3
Diciembre	96,334	-1,4	110,448	-0,7	102,303	-0,3
2015 Enero	96,264	-1,4	110,798	-1,0	101,906	-0,4
Febrero	96,192	-1,3	108,154	-3,6	101,609	-0,8
Marzo	96,097	-1,2	108,146	-3,5	101,140	-1,2
Abril	95,843	-1,3	108,027	-3,6	101,386	-0,8
Mayo	95,839	-1,2	107,209	-4,3	101,372	-0,8
Junio	95,746	-1,1	109,258	-1,5	101,400	-0,7
Julio	95,741	-1,0	109,716	-0,2	101,217	-1,1
Agosto	95,663	-1,1	107,365	-3,4	101,217	-1,1
Septiembre	95,650	-1,1	105,110	-7,8	101,189	-1,0
Octubre	95,641	-1,0	104,265	-8,0	101,197	-1,1
Noviembre	95,599	-1,0	105,542	-4,7	101,009	-1,3
Diciembre						

(*) T1-12 Tasa de variación sobre igual periodo año anterior.

7.5. Evolución del I.P.C. por años y meses según rubricas para cada grupo
Menaje

	Muebles y revestimiento de suelo		Textiles y accesorios para el hogar		Electrodomésticos y reparaciones		Utensilios y herramientas para el hogar	
	Indice	T1-12 (*)	Indice	T1-12 (*)	Indice	T1-12 (*)	Indice	T1-12 (*)
2013								
Enero	99,438	-1,1	95,353	-3,7	101,201	1,2	103,427	2,2
Febrero	99,232	-1,2	95,354	-3,4	101,306	1,1	103,326	2,1
Marzo	99,343	-1,0	96,455	-1,8	101,109	1,0	103,007	1,9
Abril	100,560	-0,6	97,610	-1,3	101,023	0,6	103,531	2,5
Mayo	102,050	0,3	96,936	-2,9	99,757	-0,5	103,770	2,6
Junio	101,815	0,0	97,141	-2,3	99,383	-0,7	103,403	1,8
Julio	99,767	1,3	95,509	-0,2	98,926	-0,8	102,738	1,9
Agosto	99,941	1,1	94,914	-0,7	98,954	-0,4	102,721	2,0
Septiembre	100,157	0,7	96,245	-1,0	98,794	-1,7	103,496	0,9
Octubre	99,377	-1,6	97,475	-2,1	98,131	-3,6	103,309	0,2
Noviembre	99,590	-2,0	98,149	-1,7	98,676	-3,2	103,107	0,0
Diciembre	99,354	-2,8	97,875	-2,4	97,605	-4,0	102,427	-1,1
2014								
Enero	98,981	-0,5	93,958	-1,5	96,842	-4,3	102,718	-0,7
Febrero	99,224	0,0	93,682	-1,8	96,666	-4,6	102,564	-0,7
Marzo	99,330	0,0	93,974	-2,6	96,035	-5,0	102,580	-0,4
Abril	99,436	-1,1	95,112	-2,6	95,700	-5,3	102,661	-0,8
Mayo	100,523	-1,5	95,170	-1,8	95,758	-4,0	103,102	-0,6
Junio	99,961	-1,8	96,056	-1,1	95,728	-3,7	103,292	-0,1
Julio	98,711	-1,1	94,110	-1,5	95,705	-3,3	102,045	-0,7
Agosto	98,459	-1,5	93,327	-1,7	95,546	-3,4	101,780	-0,9
Septiembre	98,606	-1,5	93,044	-3,3	95,844	-3,0	101,792	-1,6
Octubre	98,694	-0,7	94,881	-2,7	95,563	-2,6	102,583	-0,7
Noviembre	98,742	-0,9	95,288	-2,9	95,601	-3,1	102,671	-0,4
Diciembre	98,512	-0,8	95,858	-2,1	95,411	-2,2	103,016	0,6
2015								
Enero	98,790	-0,2	93,095	-0,9	95,026	-1,9	101,843	-0,9
Febrero	98,649	-0,6	92,889	-0,8	95,228	-1,5	101,726	-0,8
Marzo	98,141	-1,2	93,298	-0,7	94,800	-1,3	100,444	-2,1
Abril	98,274	-1,2	93,708	-1,5	94,752	-1,0	101,044	-1,6
Mayo	98,505	-2,0	93,782	-1,5	94,816	-1,0	101,291	-1,8
Junio	99,161	-0,8	95,546	-0,5	94,314	-1,5	102,016	-1,2
Julio	98,126	-0,6	93,014	-1,2	93,920	-1,9	102,248	0,2
Agosto	97,779	-0,7	93,014	-0,3	94,076	-1,5	102,280	0,5
Septiembre	97,766	-0,9	93,327	0,3	94,488	-1,4	101,764	0,0
Octubre	97,871	-0,8	94,775	-0,1	94,395	-1,2	101,671	-0,9
Noviembre	97,556	-1,2	94,797	-0,5	94,252	-1,4	101,540	-1,1
Diciembre								

(*) T1-12 Tasa de variación sobre igual periodo año anterior.

7.5. Evolución del I.P.C. por años y meses según rubricas para cada grupo Menaje

	Artículos no duraderos para el hogar		Servicios para el hogar	
	Indice	T1-12 (*)	Indice	T1-12 (*)
2013 Enero	101,413	0,7	103,206	1,9
Febrero	101,747	1,0	104,150	1,6
Marzo	102,132	1,1	104,292	1,6
Abril	102,419	1,0	104,421	1,8
Mayo	102,672	0,9	104,413	2,0
Junio	102,556	0,5	104,423	1,9
Julio	102,010	-0,1	104,423	2,0
Agosto	102,084	0,1	104,424	1,7
Septiembre	101,690	-1,7	104,492	1,7
Octubre	101,400	-1,4	104,574	1,5
Noviembre	101,122	-1,3	104,641	1,6
Diciembre	101,591	-1,1	104,804	1,7
2014 Enero	101,522	0,1	104,922	1,7
Febrero	101,236	-0,5	106,027	1,8
Marzo	101,398	-0,7	106,534	2,1
Abril	100,534	-1,8	106,537	2,0
Mayo	101,387	-1,3	106,537	2,0
Junio	101,133	-1,4	106,537	2,0
Julio	102,124	0,1	106,452	1,9
Agosto	101,638	-0,4	106,466	2,0
Septiembre	102,353	0,7	106,466	1,9
Octubre	101,989	0,6	106,466	1,8
Noviembre	102,225	1,1	106,466	1,7
Diciembre	102,266	0,7	106,600	1,7
2015 Enero	102,258	0,7	106,600	1,6
Febrero	102,368	1,1	107,642	1,5
Marzo	102,201	0,8	107,739	1,1
Abril	102,624	2,1	107,774	1,2
Mayo	102,396	1,0	107,778	1,2
Junio	102,375	1,2	107,778	1,2
Julio	102,600	0,5	107,799	1,3
Agosto	102,754	1,1	107,811	1,3
Septiembre	102,355	0,0	108,029	1,5
Octubre	102,416	0,4	108,029	1,5
Noviembre	102,000	-0,2	108,006	1,4
Diciembre				

(*) T1-12 Tasa de variación sobre igual periodo año anterior.

7.6. Evolución del I.P.C. por años y meses según rubricas para cada grupo Medicina

	Servicios médicos y similares		Medicamentos y material terapéutico	
	Indice	T1-12 (*)	Indice	T1-12 (*)
2013 Enero	103,577	1,7	115,086	21,6
Febrero	104,065	2,1	115,797	22,1
Marzo	103,951	1,9	115,755	22,1
Abril	104,001	1,9	114,869	21,2
Mayo	103,989	1,9	116,640	23,0
Junio	104,032	1,9	116,684	23,1
Julio	103,988	1,8	115,967	4,3
Agosto	103,970	1,7	115,843	6,2
Septiembre	104,033	1,8	115,725	-1,3
Octubre	104,121	2,1	115,008	-1,9
Noviembre	104,164	2,3	114,853	-2,4
Diciembre	104,152	2,3	113,162	-2,9
2014 Enero	105,054	1,4	113,438	-1,4
Febrero	106,471	2,3	112,540	-2,8
Marzo	106,587	2,5	113,752	-1,7
Abril	106,593	2,5	113,078	-1,6
Mayo	106,563	2,5	113,951	-2,3
Junio	106,449	2,3	114,316	-2,0
Julio	106,487	2,4	113,945	-1,7
Agosto	106,257	2,2	114,210	-1,4
Septiembre	106,322	2,2	113,528	-1,9
Octubre	106,999	2,8	113,623	-1,2
Noviembre	107,002	2,7	113,192	-1,4
Diciembre	106,952	2,7	112,086	-1,0
2015 Enero	109,407	4,1	112,334	-1,0
Febrero	109,457	2,8	113,108	0,5
Marzo	109,552	2,8	113,359	-0,3
Abril	109,930	3,1	113,231	0,1
Mayo	109,930	3,2	113,353	-0,5
Junio	109,930	3,3	113,237	-0,9
Julio	110,202	3,5	112,120	-1,6
Agosto	110,185	3,7	112,178	-1,8
Septiembre	110,210	3,7	112,396	-1,0
Octubre	110,159	3,0	112,998	-0,6
Noviembre	110,261	3,0	112,920	-0,2
Diciembre				

(*) T1-12 Tasa de variación sobre igual periodo año anterior.

7.7. Evolución del I.P.C. por años y meses según rubricas para cada grupo Transportes

	Transporte personal		Transporte público urbano		Transporte público interurbano	
	Indice	T1-12 (*)	Indice	T1-12 (*)	Indice	T1-12 (*)
2013 Enero	103,004	0,7	115,451	13,2	111,472	8,6
Febrero	104,439	1,4	118,025	15,8	111,346	9,6
Marzo	103,781	-0,7	118,025	15,8	110,898	10,4
Abril	102,980	-1,8	118,025	15,7	111,390	10,4
Mayo	102,038	-0,9	118,025	4,5	111,532	7,9
Junio	102,323	1,0	118,025	4,4	112,435	7,0
Julio	103,578	1,2	118,025	4,4	113,428	3,4
Agosto	103,976	-0,5	118,025	4,4	113,423	3,2
Septiembre	104,227	-1,9	118,051	3,0	112,552	2,9
Octubre	102,988	-2,3	118,073	3,0	111,929	2,8
Noviembre	102,509	0,3	118,120	3,0	112,223	3,0
Diciembre	102,992	0,9	118,120	3,0	112,674	2,8
2014 Enero	102,455	-0,5	118,479	2,6	110,823	-0,6
Febrero	102,197	-2,1	118,479	0,4	111,960	0,6
Marzo	102,118	-1,6	118,479	0,4	114,178	3,0
Abril	102,427	-0,5	118,479	0,4	118,339	6,2
Mayo	102,655	0,6	118,479	0,4	115,432	3,5
Junio	103,299	1,0	118,479	0,4	117,787	4,8
Julio	103,371	-0,2	118,479	0,4	121,149	6,8
Agosto	102,960	-1,0	118,479	0,4	123,416	8,8
Septiembre	102,947	-1,2	118,457	0,3	116,176	3,2
Octubre	101,774	-1,2	118,476	0,3	112,313	0,3
Noviembre	100,540	-1,9	118,488	0,3	112,375	0,1
Diciembre	96,795	-6,0	118,361	0,2	113,906	1,1
2015 Enero	93,972	-8,3	118,361	-0,1	116,317	5,0
Febrero	96,211	-5,9	118,361	-0,1	113,287	1,2
Marzo	98,694	-3,4	118,361	-0,1	113,857	-0,3
Abril	99,133	-3,2	118,368	-0,1	115,700	-2,2
Mayo	100,643	-2,0	118,368	-0,1	117,374	1,7
Junio	100,781	-2,4	118,368	-0,1	116,816	-0,8
Julio	100,091	-3,2	118,368	-0,1	119,813	-1,1
Agosto	97,702	-5,1	118,368	-0,1	120,496	-2,4
Septiembre	96,454	-6,3	118,429	0,0	117,485	1,1
Octubre	96,034	-5,6	115,839	-2,2	115,247	2,6
Noviembre	96,099	-4,4	115,839	-2,2	111,369	-0,9
Diciembre						

(*) T1-12 Tasa de variación sobre igual periodo año anterior.

7.8. Evolución del I.P.C. por años y meses según rubricas para cada grupo Comunicaciones

	Comunicaciones	
	Indice	T1-12 (*)
2013 Enero	95,132	-1,9
Febrero	95,123	-2,0
Marzo	95,133	-2,0
Abril	92,732	-4,1
Mayo	92,783	-4,1
Junio	92,768	-4,1
Julio	91,679	-3,5
Agosto	91,671	-3,5
Septiembre	91,608	-5,9
Octubre	90,029	-7,5
Noviembre	90,026	-6,5
Diciembre	89,942	-6,6
2014 Enero	88,593	-6,9
Febrero	88,629	-6,8
Marzo	88,617	-6,8
Abril	87,406	-5,7
Mayo	87,368	-5,8
Junio	87,316	-5,9
Julio	86,220	-6,0
Agosto	86,224	-5,9
Septiembre	86,206	-5,9
Octubre	84,906	-5,7
Noviembre	84,882	-5,7
Diciembre	84,879	-5,6
2015 Enero	84,460	-4,7
Febrero	84,456	-4,7
Marzo	84,463	-4,7
Abril	84,406	-3,4
Mayo	85,762	-1,8
Junio	85,743	-1,8
Julio	85,723	-0,6
Agosto	85,728	-0,6
Septiembre	85,722	-0,6
Octubre	85,374	0,6
Noviembre	85,346	0,5
Diciembre		

(*) T1-12 Tasa de variación sobre igual periodo año anterior.

7.9. Evolución del I.P.C. por años y meses según rubricas para cada grupo Ocio y cultura

	Objetos recreativos		Publicaciones		Esparcimiento	
	Indice	T1-12 (*)	Indice	T1-12 (*)	Indice	T1-12 (*)
2013 Enero	91,070	-4,8	100,979	0,7	110,550	6,3
Febrero	91,347	-4,7	100,752	0,4	112,272	7,1
Marzo	91,424	-4,5	100,958	0,5	117,564	12,1
Abril	91,417	-4,0	101,002	1,2	112,601	6,0
Mayo	91,318	-4,2	100,512	0,7	111,568	7,2
Junio	90,572	-4,7	100,504	0,6	109,792	5,5
Julio	89,548	-4,5	101,483	0,3	109,549	5,5
Agosto	88,998	-4,4	100,617	0,7	109,738	5,9
Septiembre	89,305	-4,6	99,865	-0,6	111,170	1,9
Octubre	88,819	-5,1	100,511	0,0	110,157	-1,8
Noviembre	88,298	-4,7	100,827	0,8	111,010	-1,1
Diciembre	87,726	-4,8	102,007	0,7	110,550	-1,2
2014 Enero	86,370	-5,2	101,810	0,8	110,671	0,1
Febrero	86,072	-5,8	101,744	1,0	109,899	-2,1
Marzo	86,036	-5,9	101,424	0,5	110,975	-5,6
Abril	85,730	-6,2	101,857	0,8	109,681	-2,6
Mayo	85,255	-6,6	101,793	1,3	114,424	2,6
Junio	84,982	-6,2	102,196	1,7	114,170	4,0
Julio	84,335	-5,8	102,035	0,5	114,247	4,3
Agosto	83,576	-6,1	102,288	1,7	114,210	4,1
Septiembre	83,519	-6,5	101,904	2,0	109,635	-1,4
Octubre	83,758	-5,7	101,751	1,2	109,719	-0,4
Noviembre	82,338	-6,7	101,893	1,1	107,391	-3,3
Diciembre	81,787	-6,8	103,015	1,0	107,594	-2,7
2015 Enero	81,595	-5,5	102,647	0,8	107,056	-3,3
Febrero	81,854	-4,9	102,633	0,9	109,801	-0,1
Marzo	81,638	-5,1	103,408	2,0	107,390	-3,2
Abril	81,836	-4,5	103,700	1,8	107,513	-2,0
Mayo	81,764	-4,1	104,051	2,2	109,396	-4,4
Junio	81,576	-4,0	103,705	1,5	109,539	-4,1
Julio	80,711	-4,3	104,324	2,2	109,739	-3,9
Agosto	80,579	-3,6	104,125	1,8	109,753	-3,9
Septiembre	80,543	-3,6	103,996	2,1	109,465	-0,2
Octubre	81,012	-3,3	104,129	2,3	110,550	0,8
Noviembre	80,338	-2,4	104,711	2,8	113,005	5,2
Diciembre						

(*) T1-12 Tasa de variación sobre igual periodo año anterior.

7.10. Evolución del I.P.C. por años y meses según rubricas para cada grupo Enseñanza

	Educación infantil y primaria		Educación secundaria		Educación universitaria		Otras enseñanzas	
	Indice	T1-12 (*)	Indice	T1-12 (*)	Indice	T1-12 (*)	Indice	T1-12 (*)
2013								
Enero	102,477	2,0	103,262	2,0	136,537	32,4	103,195	2,1
Febrero	102,477	2,0	103,262	2,0	136,540	32,2	103,244	2,1
Marzo	102,477	2,0	103,262	2,0	136,540	32,2	102,827	1,4
Abril	102,477	2,0	103,262	2,0	136,540	32,2	103,156	1,6
Mayo	102,477	2,0	103,262	2,0	136,540	32,2	103,156	1,6
Junio	102,477	2,0	103,262	2,0	136,540	32,2	103,329	1,7
Julio	102,477	2,0	103,262	2,0	136,540	32,2	103,611	1,9
Agosto	102,477	2,0	103,262	2,0	136,540	32,2	103,611	1,9
Septiembre	103,746	2,4	103,930	2,0	136,540	32,2	103,567	1,4
Octubre	103,746	2,3	103,998	1,8	151,184	10,7	103,361	0,9
Noviembre	103,319	1,9	104,134	1,9	151,184	10,7	103,678	0,9
Diciembre	103,319	0,9	104,134	0,8	151,184	10,7	103,611	0,4
2014								
Enero	103,319	0,8	104,134	0,8	151,184	10,7	103,486	0,3
Febrero	103,319	0,8	104,134	0,8	151,252	10,8	103,476	0,2
Marzo	103,319	0,8	104,134	0,8	151,252	10,8	103,483	0,6
Abril	103,319	0,8	104,134	0,8	151,252	10,8	103,467	0,3
Mayo	103,319	0,8	104,134	0,8	151,252	10,8	103,461	0,3
Junio	103,319	0,8	104,134	0,8	151,252	10,8	103,088	-0,2
Julio	103,319	0,8	104,134	0,8	151,252	10,8	103,064	-0,5
Agosto	103,319	0,8	104,134	0,8	151,252	10,8	103,091	-0,5
Septiembre	104,289	0,5	104,870	0,9	151,252	10,8	103,047	-0,5
Octubre	104,650	0,9	105,562	1,5	152,878	1,1	103,162	-0,2
Noviembre	104,650	1,3	105,423	1,2	152,878	1,1	103,311	-0,4
Diciembre	104,650	1,3	105,423	1,2	152,878	1,1	103,136	-0,5
2015								
Enero	104,650	1,3	105,423	1,2	152,878	1,1	103,657	0,2
Febrero	104,650	1,3	105,423	1,2	152,908	1,1	103,587	0,1
Marzo	104,650	1,3	105,423	1,2	152,908	1,1	103,748	0,3
Abril	104,650	1,3	105,423	1,2	152,908	1,1	103,666	0,2
Mayo	104,650	1,3	105,423	1,2	152,908	1,1	103,778	0,3
Junio	104,650	1,3	105,423	1,2	152,908	1,1	103,792	0,7
Julio	104,650	1,3	105,423	1,2	152,908	1,1	103,396	0,3
Agosto	104,650	1,3	105,423	1,2	152,908	1,1	103,005	-0,1
Septiembre	105,377	1,0	106,406	1,5	152,908	1,1	103,082	0,0
Octubre	105,547	0,9	106,443	0,8	147,127	-3,8	103,146	0,0
Noviembre	105,223	0,5	106,855	1,4	147,127	-3,8	103,406	0,1
Diciembre								

(*) T1-12 Tasa de variación sobre igual periodo año anterior.

7.11. Evolución del I.P.C. por años y meses según rubricas para cada grupo Hoteles, cafés y restaurantes

	Turismo y hostelería	
	Indice	T1-12 (*)
2013 Enero	99,941	0,3
Febrero	100,240	0,6
Marzo	101,409	1,1
Abril	101,578	-0,3
Mayo	101,585	1,0
Junio	102,466	1,3
Julio	103,902	1,2
Agosto	104,792	0,8
Septiembre	102,902	1,0
Octubre	102,208	0,6
Noviembre	101,098	0,6
Diciembre	101,907	0,2
2014 Enero	100,585	0,6
Febrero	101,160	0,9
Marzo	101,618	0,2
Abril	103,417	1,8
Mayo	102,062	0,5
Junio	102,693	0,2
Julio	103,885	0,0
Agosto	105,073	0,3
Septiembre	103,591	0,7
Octubre	102,984	0,8
Noviembre	101,895	0,8
Diciembre	103,146	1,2
2015 Enero	101,685	1,1
Febrero	102,239	1,1
Marzo	103,547	1,9
Abril	104,201	0,8
Mayo	103,796	1,7
Junio	104,218	1,5
Julio	105,517	1,6
Agosto	106,493	1,4
Septiembre	104,571	0,9
Octubre	103,952	0,9
Noviembre	103,465	1,5
Diciembre		

(*) T1-12 Tasa de variación sobre igual periodo año anterior.

7.12. Evolución del I.P.C. por años y meses según rubricas para cada grupo Otros

	Artículos de uso personal		Otros bienes y servicios	
	Indice	T1-12 (*)	Indice	T1-12 (*)
2013 Enero	102,269	1,7	108,811	6,0
Febrero	102,575	2,1	108,614	5,8
Marzo	102,307	1,4	108,369	5,4
Abril	102,216	1,6	108,903	5,3
Mayo	102,348	1,6	108,820	5,1
Junio	102,142	1,8	109,117	5,1
Julio	102,113	2,2	108,461	4,8
Agosto	101,826	1,7	108,368	2,8
Septiembre	101,821	0,1	108,368	0,9
Octubre	102,029	-1,2	108,100	-0,8
Noviembre	102,165	-1,4	107,962	-1,1
Diciembre	101,751	-0,7	107,847	-1,4
2014 Enero	101,696	-0,6	108,467	-0,3
Febrero	101,679	-0,9	108,464	-0,1
Marzo	101,557	-0,7	108,198	-0,2
Abril	101,249	-0,9	108,247	-0,6
Mayo	101,524	-0,8	108,357	-0,4
Junio	101,388	-0,7	108,511	-0,6
Julio	101,360	-0,7	107,872	-0,5
Agosto	101,572	-0,2	107,803	-0,5
Septiembre	102,246	0,4	107,746	-0,6
Octubre	102,293	0,3	107,815	-0,3
Noviembre	102,355	0,2	107,907	-0,1
Diciembre	102,017	0,3	107,957	0,1
2015 Enero	102,316	0,6	108,981	0,5
Febrero	101,897	0,2	109,153	0,6
Marzo	102,320	0,8	109,547	1,2
Abril	101,867	0,6	109,839	1,5
Mayo	101,829	0,3	109,890	1,4
Junio	101,991	0,6	110,012	1,4
Julio	101,728	0,4	109,715	1,7
Agosto	101,468	-0,1	109,598	1,7
Septiembre	101,422	-0,8	109,898	2,0
Octubre	101,718	-0,6	110,117	2,1
Noviembre	101,765	-0,6	110,291	2,2
Diciembre				

(*) T1-12 Tasa de variación sobre igual periodo año anterior.

NOTAS METODOLÓGICAS

PERÍODO BASE

El período base del nuevo IPC, para el que la media aritmética de los índices mensuales publicados se hace igual a 100, es el año 2011, por lo que se suele denominar IPC base 2011. Esto quiere decir que todos los índices que se publiquen estarán referidos a este año.

PERÍODO DE REFERENCIA DE LOS PRECIOS

Es el período con cuyos precios se comparan los precios corrientes, es decir, el período elegido para el cálculo de los índices elementales. Con la fórmula de cálculo empleada para el IPC base 2011 Laspeyres encadenado el período de referencia de los precios varía cada año y es el mes de diciembre del año inmediatamente anterior al considerado.

PONDERACIONES

Para el año 2012, el cálculo de las ponderaciones se ha realizado a partir de los datos provenientes de la EPF, que proporciona la información básica sobre los gastos de las familias en bienes y servicios de consumo, correspondientes al año 2010.

Para corregir el desfase que se produce entre este período de referencia de las ponderaciones y el período de referencia de los precios (diciembre del año 2011), se han actualizado las ponderaciones utilizando información sobre evolución de precios y cantidades, procedente del IPC y otras fuentes.

Esta revisión anual de ponderaciones se hará para determinados niveles de desagregación geográfica y funcional, utilizando la información disponible más cercana al momento de la revisión.

AMBITO POBLACIONAL

En el IPC base 2011 el estrato de referencia incluye toda la población que reside en viviendas familiares en España; se excluyen por tanto los gastos de las personas que residen en hogares colectivos o instituciones (conventos, residencias de ancianos, prisiones, etc.) y los gastos de los no residentes.

AMBITO GEOGRÁFICO

El ámbito geográfico de la investigación lo constituye todo el territorio nacional.

CAMPO DE CONSUMO

Es el conjunto de los bienes y servicios que los hogares del estrato de referencia destinan al consumo; por lo tanto no se consideran los gastos en bienes de inversión, los autoconsumos y autosuministros, ni los alquileres imputados, ni los gastos subvencionados por las administraciones públicas. Tampoco forman parte del campo de consumo algunos impuestos no considerados consumo desde el punto de vista de la EPF ni otros gastos, como los destinados a loterías y juegos de azar.

CESTA DE LA COMPRA

La selección de los artículos que componen la cesta de la compra se ha realizado a partir del IPC, base 2006, y los datos de la EPF 2010. El criterio para determinar qué parcelas deben estar incluidas sigue siendo el mismo que para la base 2006: en el IPC se tienen en cuenta todas aquellas parcelas que superan el 0,3 por mil del gasto total. Una vez determinadas las parcelas de gasto que están representadas en el índice, se revisaron los artículos que componen la cesta de la compra de la base 2006, aumentando, disminuyendo o manteniendo los artículos de cada parcela, en función de la ponderación de ésta y de la variabilidad de los precios de dichos artículos.

Así, el número total de artículos que componen la cesta de la compra del IPC base 2011 es 489.

Esta metodología es la que se contempla en el Instituto Nacional de Estadística (INE) en el apartado Índice de Precios de Consumo (IPC) Base 2011 y que puede ser consultada en su totalidad en la página Web: <http://www.ine.es>.

Equipo de trabajo: Silvia Fernández Cruz y Adolfo Alvarado Guadalupe

Edita: Dirección General de Economía
y Política Financiera
Consejería de Economía, Empleo y Hacienda
Albasanz, 16. 28037 Madrid
www.madrid.org/iestadis
iestadis@madrid.org

Edición: Diciembre 2015



Comunidad de Madrid

CONSEJERÍA DE ECONOMÍA,
EMPLEO Y HACIENDA
Dirección General de Economía
y Política Financiera