

Boletín mensual de precios de consumo

Octubre 2021



Comunidad
de Madrid

INDICE

1. Índice General y tasas de variación por grupos:	1
- Comunidad de Madrid	
- España	
2. Repercusión de cada grupo en la tabla de variación mensual	2
3. Índice, tasas de variación y repercusión por rúbricas	4
4. Tasa de inflación por años y meses:	6
- Comunidad de Madrid	
- España	
5. Tasa de inflación no alimentaria:	8
- Comunidad de Madrid	
- España	
6. Evolución del IPC por meses según años de variación y repercusión para cada grupo:	
6.1. Alimentos y bebidas no alcohólicas	10
6.2. Bebidas alcohólicas y tabaco	11
6.3. Vestido y Calzado	12
6.4. Vivienda, agua, electricidad, gas y otros combustibles	13
6.5. Muebles, artículos del hogar y artículos para el mantenimiento corriente del hogar	14
6.6. Sanidad	15
6.7. Transporte	16
6.8. Comunicaciones	17
6.9. Ocio y Cultura	18
6.10. Enseñanza	19
6.11. Restaurantes y Hoteles	20
6.12. Otros Bienes y Servicios	21
7. Evolución del IPC por años y meses según rúbricas:	
7.1. Alimentos y bebidas no alcohólicas	22
7.2. Bebidas alcohólicas y tabaco	28
7.3. Vestido y Calzado	29
7.4. Vivienda, agua, electricidad, gas y otros combustibles	31
7.5. Muebles, artículos del hogar y artículos para el mantenimiento corriente del hogar	32
7.6. Sanidad	34
7.7. Transporte	35
7.8. Comunicaciones	36
7.9. Ocio y Cultura	37
7.10. Enseñanza	38
7.11. Hoteles, Cafés y Restaurantes	39
7.12. Otros Bienes y Servicios	40



1. Índice general y tasas de variación por grupos. Octubre 2021

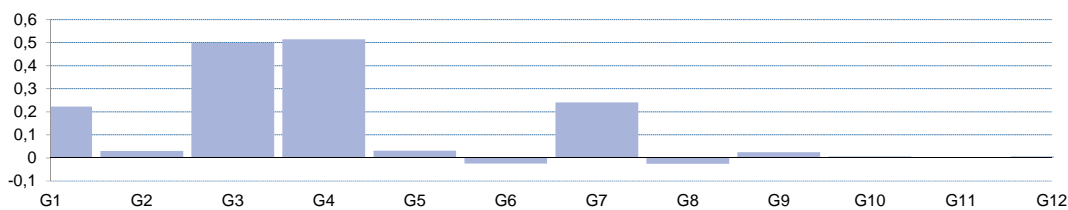
	Comunidad de Madrid				España			
	Índice	Tasas de variación (%)			Índice	Tasas de variación (%)		
		Sobre el mes anterior	En lo que va de año	Sobre igual mes año anterior		Sobre el mes anterior	En lo que va de año	Sobre igual mes año anterior
General	109,335	1,6	4,6	5,1	109,871	1,8	5,0	5,4
General sin alimentación	109,691	1,7	5,2	6,0	110,249	2,1	5,7	6,6
Alimentos y bebidas no alcohólicas	108,659	1,1	2,9	2,2	109,473	1,3	3,0	1,7
Bebidas alcohólicas y tabaco	106,237	1,0	1,9	1,5	106,026	0,7	1,6	1,1
Vestido y calzado	111,447	9,1	-0,6	1,0	111,329	11,1	-1,5	1,1
Vivienda	117,586	3,1	13,8	15,5	121,315	4,0	18,1	20,5
Menaje	102,399	0,5	1,1	1,1	102,213	0,6	1,1	1,2
Medicina	100,770	-0,7	-1,7	-0,3	103,119	0,0	0,5	0,9
Tranporte	116,782	1,8	10,4	11,8	116,520	2,0	10,8	12,3
Comunicaciones	100,592	-0,7	-0,2	-0,4	99,518	-0,7	-0,3	-0,5
Ocio y cultura	101,694	0,3	1,4	2,1	100,320	0,1	0,8	1,5
Enseñanza	105,160	0,3	1,0	1,1	104,213	0,4	1,1	1,1
Hoteles, cafés y restaurantes	108,191	0,6	3,4	3,0	108,939	0,1	2,5	2,0
Otros bienes y servicios	106,892	0,1	0,6	0,7	106,004	0,2	0,9	1,0



2. Repercusión de cada grupo en la tasa de variación mensual. Octubre 2021

	Indice	% Variación mensual	Ponderación	Repercusión
General	109,335	1,6	1,000000	1,5634
Alimentos y bebidas no alcohólicas	108,659	1,1	0,208773	0,2219
Bebidas alcohólicas y tabaco	106,237	1,0	0,031223	0,0297
Vestido y calzado	111,447	9,1	0,057795	0,4982
Vivienda	117,586	3,1	0,154207	0,5141
Menaje	102,399	0,5	0,059231	0,0304
Medicina	100,770	-0,7	0,040609	-0,0251
Tranporte	116,782	1,8	0,123709	0,2407
Comunicaciones	100,592	-0,7	0,037871	-0,0255
Ocio y cultura	101,694	0,3	0,075962	0,0248
Enseñanza	105,160	0,3	0,022244	0,0066
Hoteles, cafés y restaurantes	108,191	0,6	0,001000	0,0006
Otros bienes y servicios	106,892	0,1	0,066153	0,0066

Repercusión de cada grupo en la tasa de variación mensual. Octubre 2021



Grupo 1. Alimentos y bebidas no alcohólicas
 Grupo 2. Bebidas alcohólicas y tabaco
 Grupo 3. Vestido y calzado
 Grupo 4. Vivienda
 Grupo 5. Menaje
 Grupo 6. Medicina

Grupo 7. Transporte
 Grupo 8. Comunicaciones
 Grupo 9. Ocio y Cultura
 Grupo 10. Enseñanza
 Grupo 11. Hoteles, cafés y restaurantes
 Grupo 12. Otros



3. Índice, tasas de variación y repercusión por rubricas. Octubre 2021

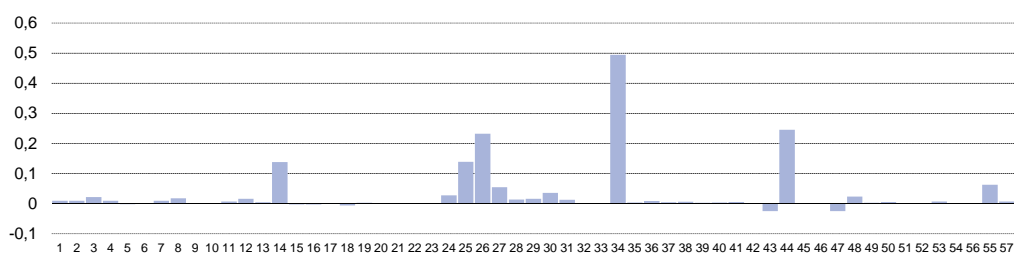
	Índice	Tasas de variación (%)			Ponderación	Repercusión mensual
		Sobre el mes anterior	En lo que va de año	Sobre igual mes año anterior		
1 Cereales y derivados	100,950	0,6	1,4	1,6	0,015907	0,0096
2 Pan	109,686	0,7	3,9	5,0	0,012396	0,0092
3 Carne de vacuno	106,219	2,0	3,1	3,2	0,010925	0,0215
4 Carne de ovino	121,630	3,4	6,4	6,9	0,002505	0,0093
5 Carne de porcino	113,961	-0,3	0,6	0,5	0,006277	-0,0018
6 Carne de aves	107,692	0,0	1,8	2,2	0,009745	0,0001
7 Otras carnes	110,411	0,4	1,2	1,2	0,023178	0,0095
8 Pescado fresco y congelado	109,213	1,4	-3,6	3,2	0,012545	0,0171
9 Crustáceos, moluscos y preparados de pescado	111,227	0,0	1,8	1,6	0,013049	0,0006
10 Huevos	110,041	-0,4	4,1	3,6	0,003104	-0,0012
11 Leche	100,875	1,0	2,5	3,3	0,007240	0,0069
12 Productos lácteos	102,344	1,1	0,5	0,5	0,014922	0,0161
13 Aceites y grasas	102,485	1,0	23,1	24,4	0,004914	0,0046
14 Frutas frescas	121,824	6,6	10,1	0,5	0,019657	0,1380
15 Frutas en conserva y frutos secos	96,073	-1,1	-1,7	-3,6	0,002680	-0,0026
16 Legumbres y hortalizas frescas	115,629	-0,2	4,2	-0,8	0,011345	-0,0027
17 Preparados de legumbres y hortalizas	106,765	-0,1	-0,7	0,0	0,007206	-0,0005
18 Patatas y sus preparados	104,146	-1,9	0,2	0,3	0,003113	-0,0060
19 Café, cacao e infusiones	102,959	0,7	1,7	1,6	0,004083	0,0028
20 Azúcar	105,581	0,4	-2,3	-2,4	0,000595	0,0002
21 Otros preparados alimenticios	101,525	-0,2	-0,5	-0,9	0,007206	-0,0014
22 Agua mineral, refrescos y zumos	111,151	-0,1	6,2	6,1	0,009928	-0,0013
23 Bebidas alcohólicas	108,956	0,2	1,3	-0,2	0,010710	0,0023
24 Tabaco	105,379	1,4	2,3	2,3	0,020513	0,0271
25 Prendas de vestir de hombre	112,023	10,5	-0,5	0,4	0,014040	0,1385
26 Prendas de vestir de mujeres	114,316	11,8	-1,6	1,3	0,020621	0,2319
27 Prendas de vestir de niño y bebé	107,947	7,8	1,3	1,5	0,007468	0,0541
28 Complementos y reparaciones de prendas de vestir	114,046	6,4	1,5	0,1	0,002120	0,0135
29 Calzado de hombre	107,933	3,4	0,4	1,2	0,004772	0,0158
30 Calzado de mujer	107,900	5,9	-1,8	0,8	0,006312	0,0352
31 Calzado de niño	106,137	6,2	1,3	2,4	0,002219	0,0129
32 Reparación de calzado	111,715	0,3	2,1	2,6	0,000243	0,0001
33 Vivienda en alquiler	106,114	0,0	-0,1	0,0	0,044354	-0,0017
34 Calefacción, alumbrado y otros servicios	133,087	6,9	33,5	38,4	0,062290	0,4945
35 Conservación de la vivienda	106,041	0,1	1,1	1,0	0,047562	0,0033



3. Índice, tasas de variación y repercusión por rubricas. Octubre 2021. (Concl.)

	Índice	Tasas de variación (%)			Ponderación	Repercusión mensual
		Sobre el mes anterior	En lo que va de año	Sobre igual mes año anterior		
36 Muebles y revestimiento de suelo	105,562	0,8	4,6	3,6	0,011056	0,0083
37 Textiles y accesorios para el hogar	98,500	1,2	2,1	3,3	0,004172	0,0047
38 Electrodomésticos y reparaciones	95,654	0,9	1,6	1,0	0,007433	0,0058
39 Herramientas para el hogar	101,121	0,9	2,0	1,6	0,003780	0,0030
40 Artículos no duraderos para el hogar	100,379	0,2	-1,5	-0,9	0,018877	0,0033
41 Servicios para el hogar	110,616	0,3	1,6	1,8	0,018702	0,0050
42 Servicios médicos y similares	107,097	0,0	1,6	1,9	0,017953	0,0005
43 Medicamentos y material terapéutico	98,279	-1,1	-3,4	-1,4	0,025084	-0,0254
44 Transporte personal	119,421	2,0	11,5	13,3	0,114021	0,2453
45 Transporte público urbano	100,437	0,0	-0,5	-0,5	0,011622	0,0000
46 Transporte público interurbano	94,229	-0,4	-1,1	-1,4	0,004261	-0,0014
47 Comunicaciones	100,592	-0,7	-0,2	-0,4	0,037871	-0,0255
48 Objetos recreativos	90,050	1,4	1,2	-0,1	0,020154	0,0235
49 Publicaciones	110,619	0,3	2,1	2,2	0,008683	0,0025
50 Esparcimiento	104,855	0,2	2,2	2,2	0,033249	0,0050
51 Educación infantil y primaria	106,668	0,0	1,1	1,1	0,008985	0,0000
52 Educación secundaria	110,994	0,0	1,7	1,7	0,004814	0,0000
53 Educación universitaria	100,945	0,9	0,9	0,9	0,007915	0,0065
54 Otras enseñanzas	107,599	0,1	0,1	0,7	0,005870	0,0009
56 Turismo y hostelería	97,421	0,0	-1,5	-1,5	0,016436	0,0001
55 Artículos de uso personal	107,406	0,5	3,2	3,4	0,123824	0,0626
57 Otros bienes y servicios	107,977	0,2	0,8	0,9	0,043241	0,0065

Índice, tasas de variación y repercusión por rubricas. Octubre 2021

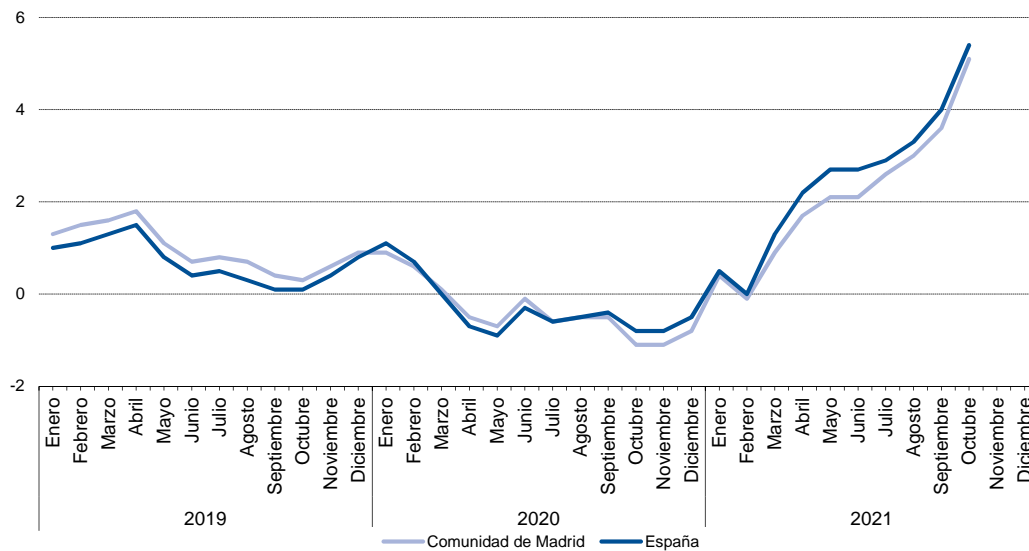


4. Tasa de inflación por años y meses. Comunidad de Madrid y España

	Comunidad de Madrid				España			
	Indice	Tasas de variación (%)			Indice	Tasas de variación (%)		
		Sobre el mes anterior	En lo que va de año	Sobre igual mes año anterior		Sobre el mes anterior	En lo que va de año	Sobre igual mes año anterior
2019 Enero	103,364	-1,0	-1,0	1,3	103,071	-1,3	-1,3	1,0
Febrero	103,677	0,3	-0,7	1,5	103,322	0,2	-1,0	1,1
Marzo	103,954	0,3	-0,4	1,6	103,698	0,4	-0,7	1,3
Abril	104,787	0,8	0,4	1,8	104,743	1,0	0,3	1,5
Mayo	104,874	0,1	0,5	1,1	104,947	0,2	0,5	0,8
Junio	104,710	-0,2	0,3	0,7	104,824	-0,1	0,4	0,4
Julio	104,333	-0,4	-0,1	0,8	104,174	-0,6	-0,2	0,5
Agosto	104,197	-0,1	-0,2	0,7	104,116	-0,1	-0,3	0,3
Septiembre	104,375	0,2	0,0	0,4	104,116	0,0	-0,3	0,1
Octubre	105,150	0,7	0,7	0,3	105,126	1,0	0,7	0,1
Noviembre	105,303	0,1	0,9	0,6	105,304	0,2	0,9	0,4
Diciembre	105,294	0,0	0,9	0,9	105,228	-0,1	0,8	0,8
2020 Enero	104,336	-0,9	-0,9	0,9	104,202	-1,0	-1,0	1,1
Febrero	104,274	-0,1	-1,0	0,6	104,078	-0,1	-1,1	0,7
Marzo	104,069	-0,2	-1,2	0,1	103,679	-0,4	-1,5	0,0
Abril	104,276	0,2	-1,0	-0,5	103,992	0,3	-1,2	-0,7
Mayo	104,128	-0,1	-1,1	-0,7	103,986	0,0	-1,2	-0,9
Junio	104,619	0,5	-0,6	-0,1	104,466	0,5	-0,7	-0,3
Julio	103,660	-0,9	-1,6	-0,6	103,528	-0,9	-1,6	-0,6
Agosto	103,628	0,0	-1,6	-0,5	103,575	0,0	-1,6	-0,5
Septiembre	103,878	0,2	-1,3	-0,5	103,731	0,2	-1,4	-0,4
Octubre	104,032	0,1	-1,2	-1,1	104,275	0,5	-0,9	-0,8
Noviembre	104,180	0,1	-1,1	-1,1	104,447	0,2	-0,7	-0,8
Diciembre	104,502	0,3	-0,8	-0,8	104,668	0,2	-0,5	-0,5
2021 Enero	104,722	0,2	0,2	0,4	104,678	0,0	0,0	0,5
Febrero	104,123	-0,6	-0,4	-0,1	104,061	-0,6	-0,6	0,0
Marzo	105,029	0,9	0,5	0,9	105,070	1,0	0,4	1,3
Abril	106,016	0,9	1,4	1,7	106,311	1,2	1,6	2,2
Mayo	106,338	0,3	1,8	2,1	106,811	0,5	2,0	2,7
Junio	106,825	0,5	2,2	2,1	107,320	0,5	2,5	2,7
Julio	106,323	-0,5	1,7	2,6	106,511	-0,8	1,8	2,9
Agosto	106,709	0,4	2,1	3,0	106,995	0,5	2,2	3,3
Septiembre	107,652	0,9	3,0	3,6	107,887	0,8	3,1	4,0
Octubre	109,335	1,6	4,6	5,1	109,871	1,8	5,0	5,4
Noviembre								
Diciembre								



Tasa de inflación por años y meses. Comunidad de Madrid y España

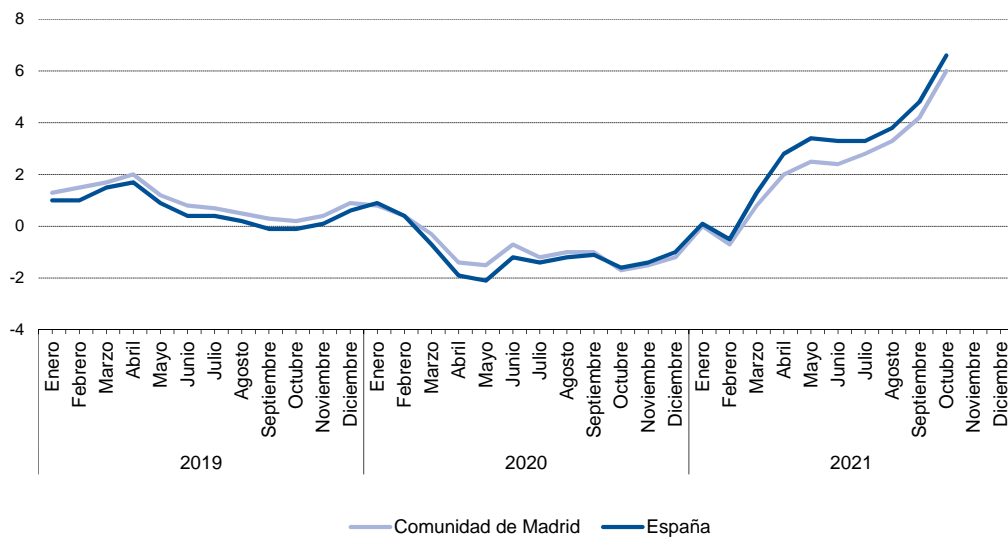


5. Tasa de inflación no alimentaria de la Comunidad de Madrid y España

	Comunidad de Madrid				España			
	Indice	Tasas de variación (%)			Indice	Tasas de variación (%)		
		Sobre el mes anterior	En lo que va de año	Sobre igual mes año anterior		Sobre el mes anterior	En lo que va de año	Sobre igual mes año anterior
2019 Enero	103,343	-1,2	-1,2	1,3	102,973	-1,6	-1,6	1,0
Febrero	103,708	0,4	-0,8	1,5	103,214	0,2	-1,4	1,0
Marzo	104,172	0,4	-0,4	1,7	103,782	0,6	-0,9	1,5
Abril	105,202	1,0	0,6	2,0	105,128	1,3	0,4	1,7
Mayo	105,203	0,0	0,6	1,2	105,276	0,1	0,6	0,9
Junio	105,040	-0,2	0,4	0,8	105,023	-0,2	0,3	0,4
Julio	104,514	-0,5	-0,1	0,7	104,258	-0,7	-0,4	0,4
Agosto	104,291	-0,2	-0,3	0,5	104,157	-0,1	-0,5	0,2
Septiembre	104,560	0,3	0,0	0,3	104,180	0,0	-0,5	-0,1
Octubre	105,294	0,7	0,7	0,2	105,096	0,9	0,4	-0,1
Noviembre	105,396	0,1	0,8	0,4	105,334	0,2	0,6	0,1
Diciembre	105,489	0,1	0,9	0,9	105,292	0,0	0,6	0,6
2020 Enero	104,187	-1,2	-1,2	0,8	103,882	-1,3	-1,3	0,9
Febrero	104,144	0,0	-1,3	0,4	103,646	-0,2	-1,6	0,4
Marzo	103,810	-0,3	-1,6	-0,3	103,091	-0,5	-2,1	-0,7
Abril	103,740	-0,1	-1,7	-1,4	103,113	0,0	-2,1	-1,9
Mayo	103,612	-0,1	-1,8	-1,5	103,104	0,0	-2,1	-2,1
Junio	104,302	0,7	-1,1	-0,7	103,812	0,7	-1,4	-1,2
Julio	103,300	-1,0	-2,1	-1,2	102,833	-0,9	-2,3	-1,4
Agosto	103,233	-0,1	-2,1	-1,0	102,869	0,0	-2,3	-1,2
Septiembre	103,516	0,3	-1,9	-1,0	103,047	0,2	-2,1	-1,1
Octubre	103,515	0,0	-1,9	-1,7	103,383	0,3	-1,8	-1,6
Noviembre	103,789	0,3	-1,6	-1,5	103,855	0,5	-1,4	-1,4
Diciembre	104,252	0,4	-1,2	-1,2	104,258	0,4	-1,0	-1,0
2021 Enero	104,178	-0,1	-0,1	0,0	103,959	-0,3	-0,3	0,1
Febrero	103,467	-0,7	-0,8	-0,7	103,090	-0,8	-1,1	-0,5
Marzo	104,673	1,2	0,4	0,8	104,459	1,3	0,2	1,3
Abril	105,820	1,1	1,5	2,0	106,045	1,5	1,7	2,8
Mayo	106,182	0,3	1,9	2,5	106,581	0,5	2,2	3,4
Junio	106,854	0,6	2,5	2,4	107,285	0,7	2,9	3,3
Julio	106,192	-0,6	1,9	2,8	106,258	-1,0	1,9	3,3
Agosto	106,681	0,5	2,3	3,3	106,822	0,5	2,5	3,8
Septiembre	107,835	1,1	3,4	4,2	108,031	1,1	3,6	4,8
Octubre	109,691	1,7	5,2	6,0	110,249	2,1	5,7	6,6
Noviembre								
Diciembre								



Tasa de inflación no alimentaria. Comunidad de Madrid y España

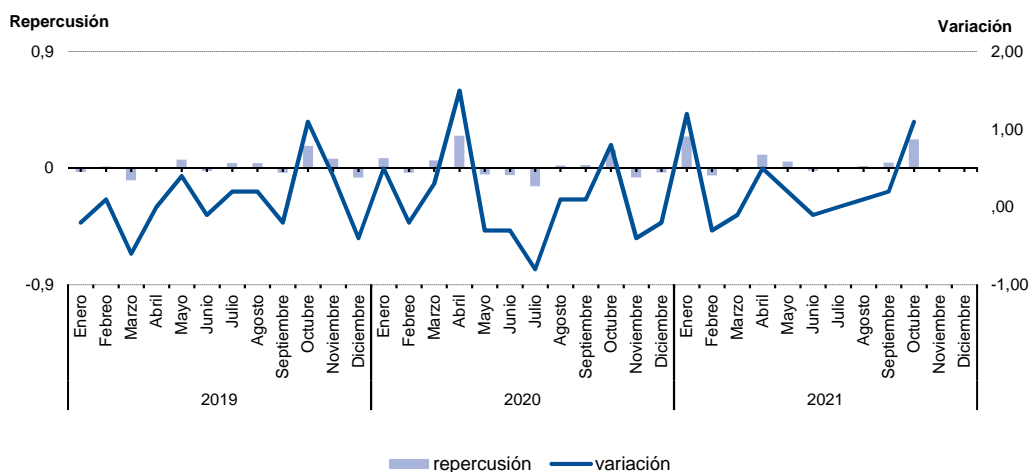


6.1. Evolución del I.P.C. por meses según años de variación y repercusión para cada grupo

Alimentos y bebidas no alcohólicas

	2019			2020			2021		
	Indice	Variación	Repercusión	Indice	Variación	Repercusión	Indice	Variación	Repercusión
Enero	103,274	-0,2	-0,0291	104,936	0,5	0,0770	106,893	1,2	0,2444
Febrero	103,358	0,1	0,0132	104,718	-0,2	-0,0355	106,606	-0,3	-0,0557
Marzo	102,763	-0,6	-0,0936	105,082	0,3	0,0592	106,530	-0,1	-0,0147
Abril	102,805	0,0	0,0066	106,616	1,5	0,2497	107,065	0,5	0,1038
Mayo	103,227	0,4	0,0664	106,322	-0,3	-0,0479	107,327	0,2	0,0508
Junio	103,090	-0,1	-0,0216	105,988	-0,3	-0,0544	107,227	-0,1	-0,0194
Julio	103,341	0,2	0,0395	105,133	-0,8	-0,1392	107,213	0,0	-0,0027
Agosto	103,595	0,2	0,0400	105,259	0,1	0,0205	107,297	0,1	0,0163
Septiembre	103,369	-0,2	-0,0356	105,401	0,1	0,0231	107,515	0,2	0,0423
Octubre	104,460	1,1	0,1716	106,276	0,8	0,1424	108,659	1,1	0,2219
Noviembre	104,923	0,4	0,0728	105,843	-0,4	-0,0705			
Diciembre	104,463	-0,4	-0,0724	105,633	-0,2	-0,0342			

Evolución del IPC. Alimentos y bebidas no alcohólicas

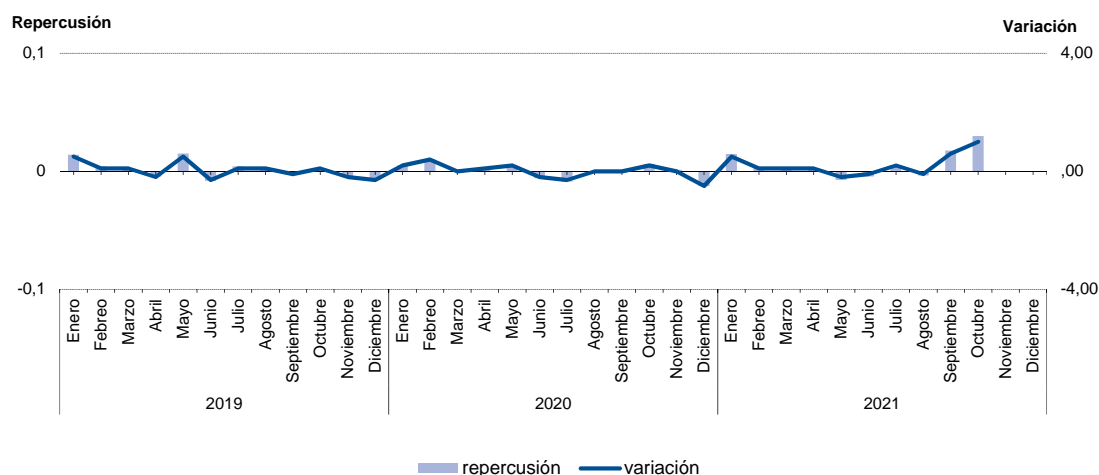


6.2. Evolución del I.P.C. por meses según años de variación y repercusión para cada grupo

Bebidas alcohólicas y tabaco

	2019			2020			2021		
	Índice	Variación	Repercusión	Índice	Variación	Repercusión	Índice	Variación	Repercusión
Enero	104,079	0,5	0,0139	104,367	0,2	0,0047	104,712	0,5	0,0146
Febrero	104,228	0,1	0,0040	104,740	0,4	0,0099	104,805	0,1	0,0027
Marzo	104,325	0,1	0,0026	104,767	0,0	0,0007	104,880	0,1	0,0022
Abril	104,155	-0,2	-0,0046	104,824	0,1	0,0015	104,971	0,1	0,0026
Mayo	104,708	0,5	0,0149	105,003	0,2	0,0048	104,711	-0,2	-0,0075
Junio	104,403	-0,3	-0,0082	104,780	-0,2	-0,0059	104,560	-0,1	-0,0044
Julio	104,554	0,1	0,0041	104,450	-0,3	-0,0088	104,736	0,2	0,0051
Agosto	104,633	0,1	0,0021	104,449	0,0	0,0000	104,610	-0,1	-0,0037
Septiembre	104,578	-0,1	-0,0015	104,407	0,0	-0,0011	105,214	0,6	0,0175
Octubre	104,659	0,1	0,0022	104,637	0,2	0,0061	106,237	1,0	0,0297
Noviembre	104,471	-0,2	-0,0051	104,683	0,0	0,0012			
Diciembre	104,190	-0,3	-0,0076	104,210	-0,5	-0,0126			

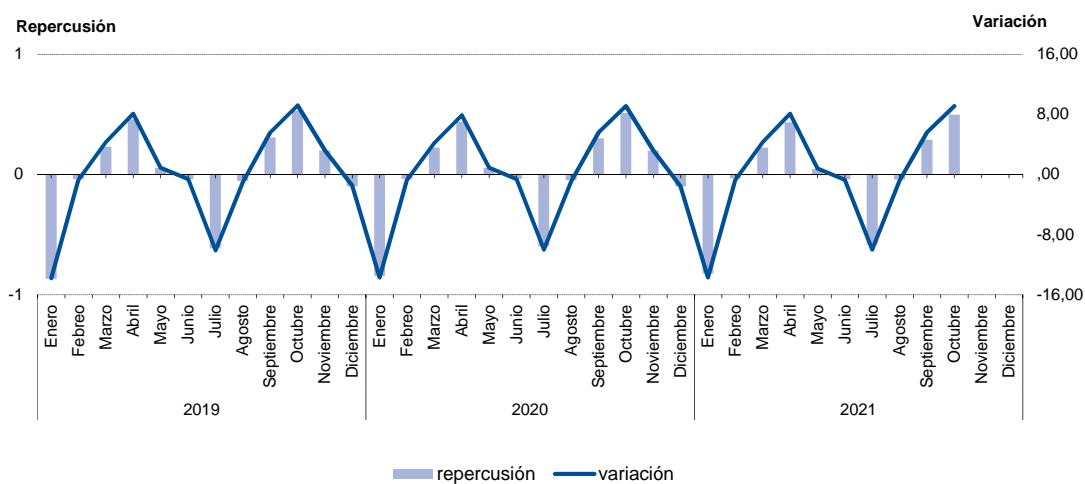
Evolución del IPC. Bebidas alcohólicas y tabaco



6.3. Evolución del I.P.C. por meses según años de variación y repercusión para cada grupo Vestido y calzado

	2019			2020			2021		
	Índice	Variación	Repercusión	Índice	Variación	Repercusión	Índice	Variación	Repercusión
Enero	94,748	-13,8	-0,8694	95,818	-13,7	-0,8433	96,729	-13,7	-0,8248
Febrero	94,080	-0,7	-0,0383	95,146	-0,7	-0,0373	96,092	-0,7	-0,0342
Marzo	98,099	4,3	0,2306	99,163	4,2	0,2232	100,245	4,3	0,2230
Abril	106,071	8,1	0,4573	107,034	7,9	0,4374	108,322	8,1	0,4336
Mayo	107,034	0,9	0,0552	108,016	0,9	0,0546	109,153	0,8	0,0446
Junio	106,352	-0,6	-0,0391	107,349	-0,6	-0,0371	108,406	-0,7	-0,0401
Julio	95,633	-10,1	-0,6149	96,586	-10,0	-0,5981	97,570	-10,0	-0,5818
Agosto	94,696	-1,0	-0,0538	95,719	-0,9	-0,0482	96,788	-0,8	-0,0420
Septiembre	100,039	5,6	0,3065	101,107	5,6	0,2994	102,168	5,6	0,2888
Octubre	109,271	9,2	0,5296	110,297	9,1	0,5107	111,447	9,1	0,4982
Noviembre	112,735	3,2	0,1987	113,874	3,2	0,1988			
Diciembre	110,994	-1,5	-0,0999	112,092	-1,6	-0,0990			

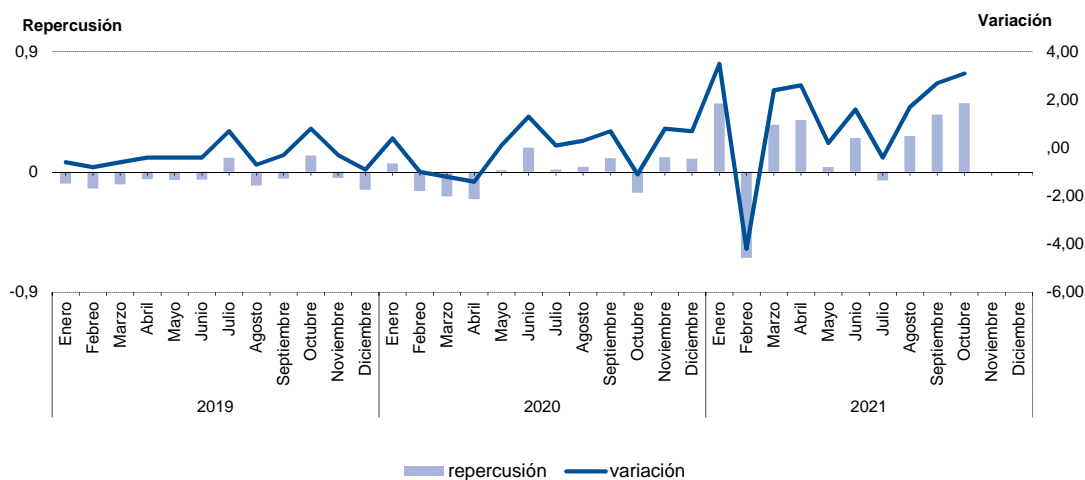
Evolución del IPC. Vestido y calzado



6.4. Evolución del I.P.C. por meses según años de variación y repercusión para cada grupo Vivienda

	2019			2020			2021		
	Indice	Variación	Repercusión	Indice	Variación	Repercusión	Indice	Variación	Repercusión
Enero	107,190	-0,6	-0,0879	104,154	0,4	0,0630	106,862	3,5	0,5128
Febrero	106,313	-0,8	-0,1246	103,157	-1,0	-0,1432	102,377	-4,2	-0,6425
Marzo	105,661	-0,6	-0,0926	101,880	-1,2	-0,1834	104,846	2,4	0,3537
Abril	105,272	-0,4	-0,0553	100,464	-1,4	-0,2034	107,553	2,6	0,3878
Mayo	104,849	-0,4	-0,0601	100,545	0,1	0,0116	107,802	0,2	0,0357
Junio	104,444	-0,4	-0,0575	101,815	1,3	0,1824	109,569	1,6	0,2531
Julio	105,189	0,7	0,1058	101,943	0,1	0,0184	109,125	-0,4	-0,0636
Agosto	104,474	-0,7	-0,1016	102,205	0,3	0,0376	111,000	1,7	0,2686
Septiembre	104,121	-0,3	-0,0501	102,918	0,7	0,1024	113,997	2,7	0,4293
Octubre	104,981	0,8	0,1222	101,828	-1,1	-0,1565	117,586	3,1	0,5141
Noviembre	104,659	-0,3	-0,0457	102,599	0,8	0,1107			
Diciembre	103,715	-0,9	-0,1341	103,282	0,7	0,0981			

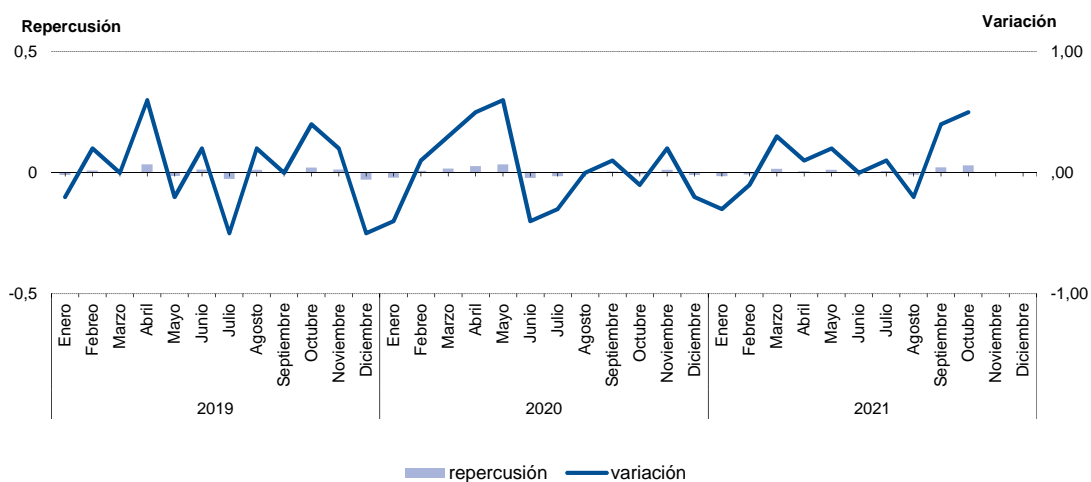
Evolución del IPC. Vivienda



6.5. Evolución del I.P.C. por meses según años de variación y repercusión para cada grupo Menaje

	2019			2020			2021		
	Indice	Variación	Repercusión	Indice	Variación	Repercusión	Indice	Variación	Repercusión
Enero	100,257	-0,2	-0,0094	100,447	-0,4	-0,0211	101,054	-0,3	-0,0147
Febrero	100,419	0,2	0,0088	100,585	0,1	0,0075	100,911	-0,1	-0,0079
Marzo	100,421	0,0	0,0001	100,894	0,3	0,0167	101,193	0,3	0,0155
Abril	101,047	0,6	0,0341	101,392	0,5	0,0269	101,294	0,1	0,0056
Mayo	100,798	-0,2	-0,0136	102,016	0,6	0,0337	101,501	0,2	0,0114
Junio	101,037	0,2	0,0130	101,614	-0,4	-0,0217	101,498	0,0	-0,0002
Julio	100,564	-0,5	-0,0258	101,341	-0,3	-0,0148	101,611	0,1	0,0062
Agosto	100,777	0,2	0,0116	101,328	0,0	-0,0007	101,452	-0,2	-0,0087
Septiembre	100,753	0,0	-0,0013	101,403	0,1	0,0041	101,846	0,4	0,0217
Octubre	101,132	0,4	0,0206	101,289	-0,1	-0,0062	102,399	0,5	0,0304
Noviembre	101,374	0,2	0,0132	101,500	0,2	0,0114			
Diciembre	100,838	-0,5	-0,0292	101,322	-0,2	-0,0096			

Evolución del IPC. Menaje

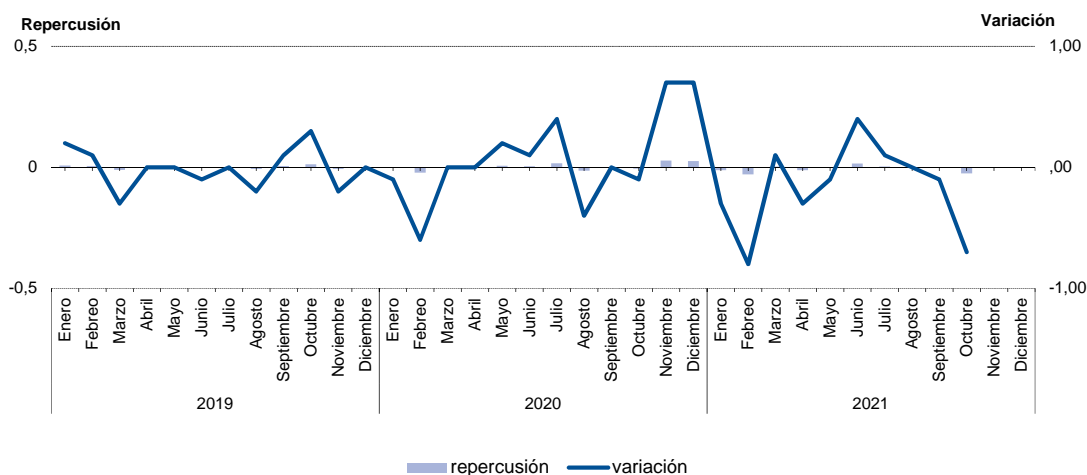


6.6. Evolución del I.P.C. por meses según años de variación y repercusión para cada grupo

Medicina

	2019			2020			2021		
	Índice	Variación	Repercusión	Índice	Variación	Repercusión	Índice	Variación	Repercusión
Enero	101,811	0,2	0,0069	101,533	-0,1	-0,0034	102,173	-0,3	-0,0127
Febrero	101,942	0,1	0,0049	100,945	-0,6	-0,0223	101,385	-0,8	-0,0297
Marzo	101,650	-0,3	-0,0108	100,926	0,0	-0,0007	101,460	0,1	0,0028
Abril	101,608	0,0	-0,0016	100,949	0,0	0,0009	101,124	-0,3	-0,0127
Mayo	101,630	0,0	0,0008	101,103	0,2	0,0058	101,064	-0,1	-0,0023
Junio	101,536	-0,1	-0,0035	101,211	0,1	0,0041	101,457	0,4	0,0148
Julio	101,507	0,0	-0,0011	101,643	0,4	0,0164	101,530	0,1	0,0028
Agosto	101,322	-0,2	-0,0069	101,254	-0,4	-0,0148	101,516	0,0	-0,0005
Septiembre	101,464	0,1	0,0053	101,253	0,0	0,0000	101,435	-0,1	-0,0031
Octubre	101,796	0,3	0,0123	101,102	-0,1	-0,0057	100,770	-0,7	-0,0251
Noviembre	101,610	-0,2	-0,0069	101,829	0,7	0,0276			
Diciembre	101,623	0,0	0,0005	102,509	0,7	0,0258			

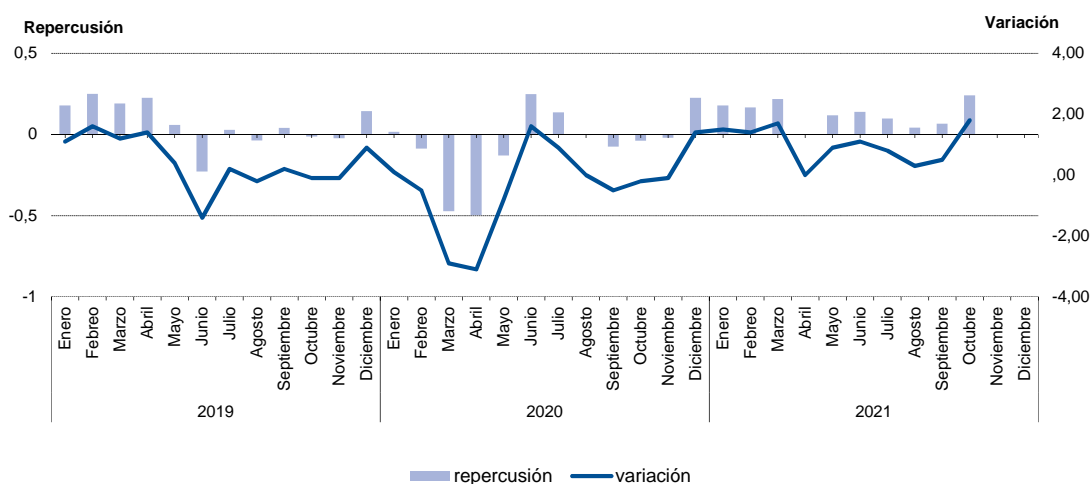
Evolución del IPC. Medicina



6.7. Evolución del I.P.C. por meses según años de variación y repercusión para cada grupo Transportes

	2019			2020			2021		
	Índice	Variación	Repercusión	Índice	Variación	Repercusión	Índice	Variación	Repercusión
Enero	106,246	1,1	0,1783	110,541	0,1	0,0151	107,328	1,5	0,1788
Febrero	107,901	1,6	0,2490	109,965	-0,5	-0,0870	108,778	1,4	0,1666
Marzo	109,167	1,2	0,1904	106,828	-2,9	-0,4738	110,676	1,7	0,2181
Abril	110,668	1,4	0,2258	103,530	-3,1	-0,4981	110,686	0,0	0,0011
Mayo	111,057	0,4	0,0585	102,668	-0,8	-0,1302	111,703	0,9	0,1169
Junio	109,539	-1,4	-0,2283	104,308	1,6	0,2477	112,906	1,1	0,1382
Julio	109,728	0,2	0,0284	105,210	0,9	0,1362	113,756	0,8	0,0977
Agosto	109,475	-0,2	-0,0381	105,179	0,0	-0,0047	114,112	0,3	0,0409
Septiembre	109,737	0,2	0,0394	104,676	-0,5	-0,0760	114,687	0,5	0,0661
Octubre	109,646	-0,1	-0,0137	104,415	-0,2	-0,0394	116,782	1,8	0,2407
Noviembre	109,485	-0,1	-0,0242	104,277	-0,1	-0,0208			
Diciembre	110,441	0,9	0,1438	105,772	1,4	0,2258			

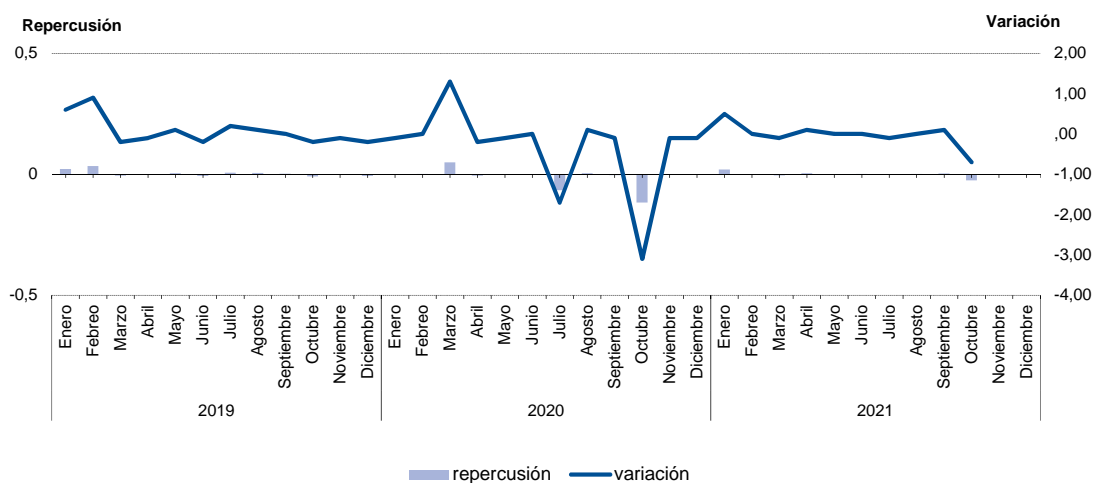
Evolución del IPC. Transportes



6.8. Evolución del I.P.C. por meses según años de variación y repercusión para cada grupo Comunicaciones

	2019			2020			2021		
	Indice	Variación	Repercusión	Indice	Variación	Repercusión	Indice	Variación	Repercusión
Enero	104,541	0,6	0,0210	104,900	-0,1	-0,0020	101,333	0,5	0,0189
Febrero	105,476	0,9	0,0333	104,928	0,0	0,0010	101,306	0,0	-0,0009
Marzo	105,294	-0,2	-0,0065	106,272	1,3	0,0490	101,171	-0,1	-0,0047
Abril	105,201	-0,1	-0,0033	106,101	-0,2	-0,0062	101,293	0,1	0,0043
Mayo	105,317	0,1	0,0041	106,006	-0,1	-0,0035	101,276	0,0	-0,0006
Junio	105,125	-0,2	-0,0068	106,004	0,0	-0,0001	101,282	0,0	0,0002
Julio	105,294	0,2	0,0060	104,175	-1,7	-0,0666	101,196	-0,1	-0,0030
Agosto	105,429	0,1	0,0048	104,294	0,1	0,0043	101,233	0,0	0,0013
Septiembre	105,474	0,0	0,0016	104,177	-0,1	-0,0043	101,318	0,1	0,0030
Octubre	105,226	-0,2	-0,0088	100,961	-3,1	-0,1171	100,592	-0,7	-0,0255
Noviembre	105,161	-0,1	-0,0023	100,885	-0,1	-0,0028			
Diciembre	104,956	-0,2	-0,0073	100,796	-0,1	-0,0032			

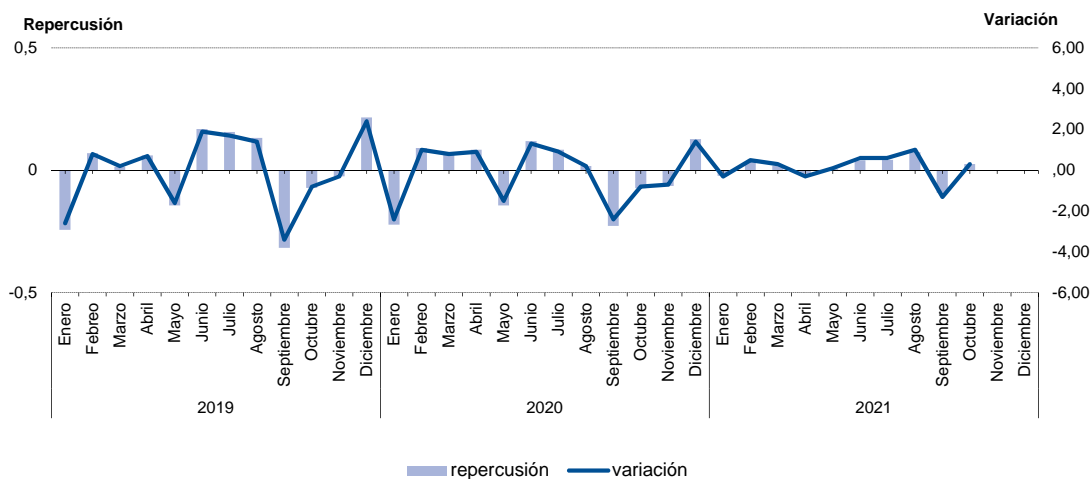
Evolución del IPC. Comunicaciones



6.9. Evolución del I.P.C. por meses según años de variación y repercusión para cada grupo Ocio y cultura

	2019			2020			2021		
	Índice	Variación	Repercusión	Índice	Variación	Repercusión	Índice	Variación	Repercusión
Enero	98,977	-2,6	-0,2434	99,368	-2,4	-0,2219	99,950	-0,3	-0,0234
Febrero	99,743	0,8	0,0695	100,368	1,0	0,0909	100,442	0,5	0,0347
Marzo	99,901	0,2	0,0143	101,158	0,8	0,0718	100,701	0,3	0,0183
Abril	100,562	0,7	0,0600	102,079	0,9	0,0837	100,389	-0,3	-0,0220
Mayo	98,982	-1,6	-0,1434	100,500	-1,5	-0,1436	100,446	0,1	0,0040
Junio	100,835	1,9	0,1682	101,806	1,3	0,1187	101,016	0,6	0,0402
Julio	102,555	1,7	0,1561	102,723	0,9	0,0834	101,609	0,6	0,0418
Agosto	104,005	1,4	0,1316	102,917	0,2	0,0176	102,648	1,0	0,0733
Septiembre	100,512	-3,4	-0,3171	100,416	-2,4	-0,2274	101,342	-1,3	-0,0922
Octubre	99,713	-0,8	-0,0725	99,605	-0,8	-0,0737	101,694	0,3	0,0248
Noviembre	99,441	-0,3	-0,0247	98,891	-0,7	-0,0649			
Diciembre	101,809	2,4	0,2149	100,281	1,4	0,1264			

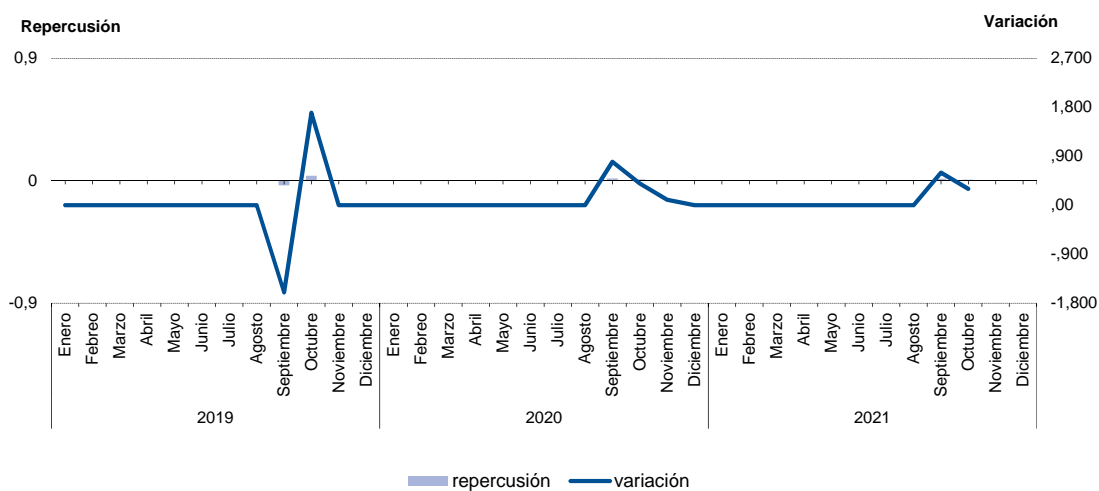
Evolución del IPC. Ocio y cultura



6.10. Evolución del I.P.C. por meses según años de variación y repercusión para cada grupo Enseñanza

	2019			2020			2021		
	Indice	Variación	Repercusión	Indice	Variación	Repercusión	Indice	Variación	Repercusión
Enero	102,601	0,0	-0,0004	102,732	0,0	0,0007	104,114	0,0	0,0000
Febrero	102,601	0,0	0,0000	102,740	0,0	0,0002	104,114	0,0	0,0000
Marzo	102,553	0,0	-0,0010	102,740	0,0	0,0000	104,153	0,0	0,0008
Abril	102,553	0,0	0,0000	102,749	0,0	0,0002	104,153	0,0	0,0000
Mayo	102,579	0,0	0,0005	102,749	0,0	0,0000	104,153	0,0	0,0000
Junio	102,579	0,0	0,0000	102,749	0,0	0,0000	104,178	0,0	0,0005
Julio	102,579	0,0	0,0000	102,740	0,0	-0,0002	104,178	0,0	0,0000
Agosto	102,579	0,0	0,0000	102,740	0,0	0,0000	104,178	0,0	0,0000
Septiembre	100,905	-1,6	-0,0347	103,564	0,8	0,0171	104,841	0,6	0,0137
Octubre	102,648	1,7	0,0361	103,990	0,4	0,0089	105,160	0,3	0,0066
Noviembre	102,696	0,0	0,0010	104,114	0,1	0,0026			
Diciembre	102,696	0,0	0,0000	104,114	0,0	0,0000			

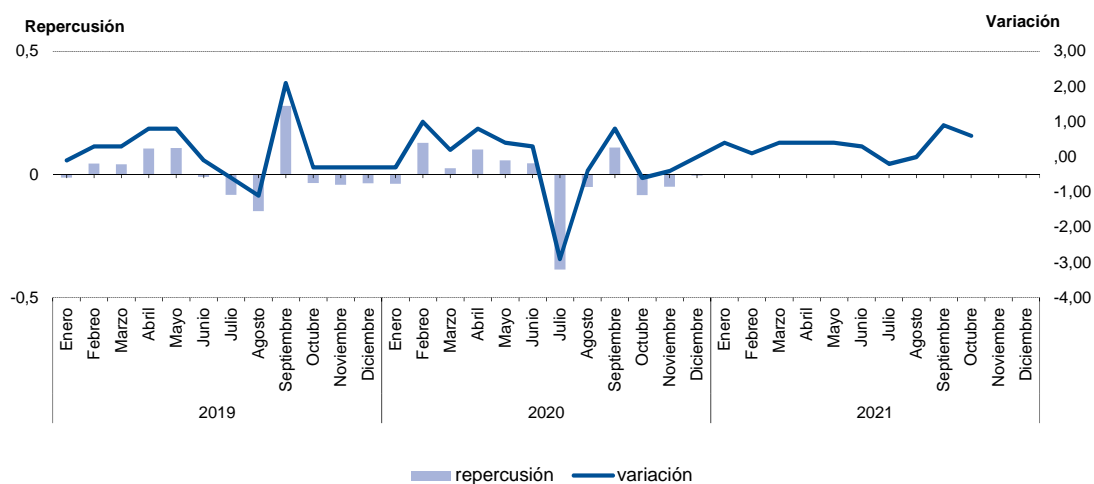
Evolución del IPC. Enseñanza



6.11. Evolución del I.P.C. por meses según años de variación y repercusión para cada grupo Hoteles, cafés y restaurantes

	2019			2020			2021		
	Índice	Variación	Repercusión	Índice	Variación	Repercusión	Índice	Variación	Repercusión
Enero	104,077	-0,1	-0,0134	105,532	-0,3	-0,0376	105,030	0,4	0,0004
Febrero	104,426	0,3	0,0439	106,578	1,0	0,1281	105,118	0,1	0,0001
Marzo	104,755	0,3	0,0414	106,782	0,2	0,0250	105,567	0,4	0,0004
Abril	105,594	0,8	0,1055	107,605	0,8	0,1008	105,971	0,4	0,0004
Mayo	106,446	0,8	0,1071	108,073	0,4	0,0573	106,386	0,4	0,0004
Junio	106,366	-0,1	-0,0101	108,443	0,3	0,0453	106,696	0,3	0,0003
Julio	105,705	-0,6	-0,0831	105,289	-2,9	-0,3864	106,520	-0,2	-0,0002
Agosto	104,521	-1,1	-0,1488	104,872	-0,4	-0,0511	106,566	0,0	0,0000
Septiembre	106,734	2,1	0,2782	105,761	0,8	0,1089	107,546	0,9	0,0009
Octubre	106,456	-0,3	-0,0349	105,074	-0,6	-0,0842	108,191	0,6	0,0006
Noviembre	106,123	-0,3	-0,0419	104,664	-0,4	-0,0502			
Diciembre	105,839	-0,3	-0,0357	104,621	0,0	-0,0053			

Evolución del IPC. Hoteles, cafés y restaurantes

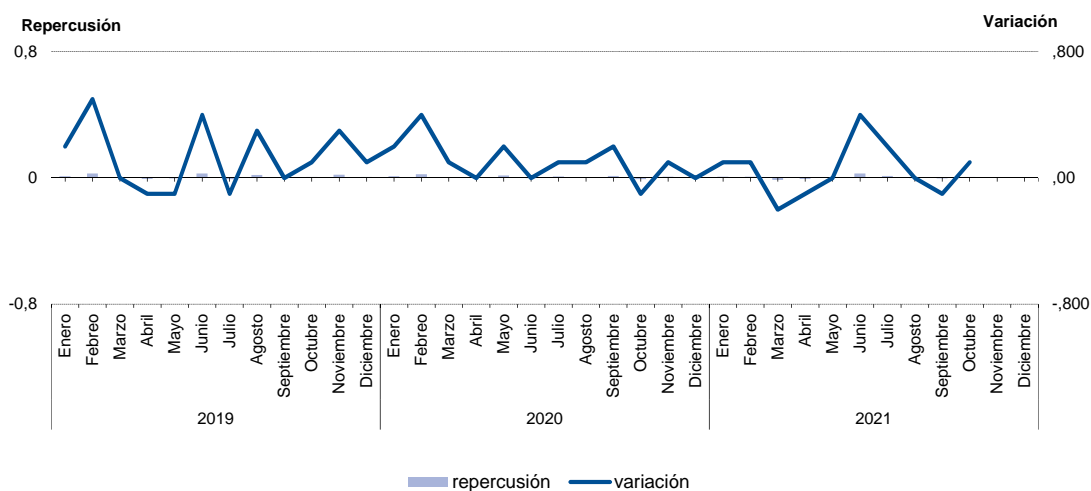


6.12. Evolución del I.P.C. por meses según años de variación y repercusión para cada grupo

Otros bienes y servicios

	2019			2020			2021		
	Índice	Variación	Repercusión	Índice	Variación	Repercusión	Índice	Variación	Repercusión
Enero	103,419	0,2	0,0115	105,155	0,2	0,0104	106,341	0,1	0,0076
Febrero	103,893	0,5	0,0282	105,536	0,4	0,0230	106,455	0,1	0,0070
Marzo	103,919	0,0	0,0015	105,590	0,1	0,0033	106,257	-0,2	-0,0122
Abril	103,802	-0,1	-0,0070	105,628	0,0	0,0023	106,155	-0,1	-0,0063
Mayo	103,750	-0,1	-0,0031	105,882	0,2	0,0153	106,199	0,0	0,0027
Junio	104,210	0,4	0,0274	105,843	0,0	-0,0024	106,650	0,4	0,0277
Julio	104,078	-0,1	-0,0079	105,988	0,1	0,0088	106,850	0,2	0,0123
Agosto	104,397	0,3	0,0190	106,071	0,1	0,0050	106,848	0,0	-0,0001
Septiembre	104,431	0,0	0,0020	106,274	0,2	0,0123	106,785	-0,1	-0,0039
Octubre	104,543	0,1	0,0067	106,131	-0,1	-0,0086	106,892	0,1	0,0066
Noviembre	104,888	0,3	0,0206	106,255	0,1	0,0075			
Diciembre	104,982	0,1	0,0056	106,217	0,0	-0,0023			

Evolución del IPC. Otros bienes y servicios



7.1. Evolución del I.P.C. por años y meses según rubricas para cada grupo Alimentos y bebidas no alcohólicas

	Cereales y derivados		Pan		Carne de vacuno		Carne de ovino	
	Indice	T1-12 (*)	Indice	T1-12 (*)	Indice	T1-12 (*)	Indice	T1-12 (*)
2019 Enero	98,358	-0,2	103,783	1,7	100,838	2,2	102,227	1,0
Febrero	98,836	0,2	104,051	1,6	100,989	2,0	96,790	4,2
Marzo	99,085	0,2	104,642	2,0	100,771	1,1	95,119	2,0
Abril	99,648	0,4	104,982	2,4	101,110	1,7	94,678	0,7
Mayo	99,735	-0,3	104,406	1,4	100,826	1,4	98,967	2,4
Junio	98,773	-0,1	104,079	1,9	100,180	0,6	100,316	1,5
Julio	99,081	-0,1	104,824	2,2	100,161	0,9	101,942	0,8
Agosto	100,020	0,3	105,412	3,1	100,025	1,2	103,536	-0,1
Septiembre	99,183	-0,1	104,995	2,2	100,655	1,2	106,853	-2,8
Octubre	99,365	0,3	104,845	2,2	100,970	1,0	106,079	-2,2
Noviembre	100,223	0,6	105,717	2,6	101,324	0,5	106,054	-1,0
Diciembre	99,285	0,1	105,374	2,2	101,624	0,3	113,013	3,7
2020 Enero	101,045	2,7	105,731	1,9	102,068	1,2	112,720	10,3
Febrero	99,466	0,6	105,552	1,4	102,849	1,8	112,968	16,7
Marzo	99,318	0,2	104,462	-0,2	102,939	2,2	113,727	19,6
Abril	99,518	-0,1	105,249	0,3	103,324	2,2	112,706	19,0
Mayo	101,315	1,6	105,699	1,2	102,572	1,7	101,182	2,2
Junio	100,706	2,0	105,505	1,4	102,258	2,1	102,257	1,9
Julio	99,401	0,3	105,876	1,0	102,366	2,2	109,229	7,1
Agosto	101,045	1,0	105,731	0,3	102,068	2,0	112,720	8,9
Septiembre	99,466	0,3	105,552	0,5	102,849	2,2	112,968	5,7
Octubre	99,318	0,0	104,462	-0,4	102,939	2,0	113,727	7,2
Noviembre	99,518	-0,7	105,249	-0,4	103,324	2,0	112,706	6,3
Diciembre	99,578	0,3	105,550	0,2	102,991	1,3	114,338	1,2
2021 Enero	98,666	-2,4	105,683	0,0	103,777	1,7	110,233	-2,2
Febrero	98,810	-0,7	105,743	0,2	103,764	0,9	106,959	-5,3
Marzo	99,839	0,5	105,760	1,2	103,393	0,4	104,249	-8,3
Abril	100,952	1,4	106,693	1,4	103,336	0,0	105,745	-6,2
Mayo	100,456	-0,8	107,072	1,3	103,655	1,1	107,336	6,1
Junio	99,781	-0,9	107,847	2,2	103,191	0,9	109,771	7,3
Julio	100,912	1,5	108,374	2,4	103,357	1,0	113,136	3,6
Agosto	100,469	-0,6	108,642	2,8	103,115	1,0	113,964	1,1
Septiembre	100,302	0,8	108,885	3,2	104,096	1,2	117,645	4,1
Octubre	100,950	1,6	109,686	5,0	106,219	3,2	121,630	6,9
Noviembre								
Diciembre								

(*) T1-12 Tasa de variación sobre igual periodo año anterior.



7.1. Evolución del I.P.C. por años y meses según rubricas para cada grupo Alimentos y bebidas no alcohólicas

	Carne de porcino		Carne de ave		Otras carnes		Pescado fresco y congelado	
	Indice	T1-12 (*)	Indice	T1-12 (*)	Indice	T1-12 (*)	Indice	T1-12 (*)
2019 Enero	103,418	0,0	101,947	2,0	103,522	1,6	108,920	-3,2
Febrero	103,864	0,5	102,107	2,2	103,512	1,9	104,986	1,5
Marzo	103,819	1,1	102,490	1,8	103,435	1,9	102,235	1,0
Abril	104,325	0,7	102,408	1,3	103,864	2,7	101,665	-3,9
Mayo	106,441	2,5	102,424	1,1	103,853	1,9	106,241	3,5
Junio	108,027	4,5	102,476	1,0	104,681	2,4	101,625	1,3
Julio	109,026	5,7	102,558	0,0	105,277	3,1	102,445	2,0
Agosto	109,854	5,9	102,944	0,6	105,580	2,8	105,424	5,7
Septiembre	109,897	5,2	102,971	0,7	106,033	3,1	104,637	1,9
Octubre	110,350	6,0	102,992	1,0	106,189	2,8	104,896	-1,1
Noviembre	110,408	6,2	103,159	1,3	106,907	3,1	110,230	2,6
Diciembre	110,847	7,1	103,492	1,5	106,991	3,1	112,053	-0,2
2020 Enero	113,189	9,4	106,003	4,0	109,249	5,5	104,162	-4,4
Febrero	112,558	8,4	105,716	3,5	108,940	5,2	106,216	1,2
Marzo	113,368	9,2	105,413	2,9	109,069	5,4	105,776	3,5
Abril	113,231	8,5	105,573	3,1	108,977	4,9	107,547	5,8
Mayo	114,052	7,2	105,654	3,2	109,252	5,2	106,011	-0,2
Junio	113,572	5,1	105,466	2,9	108,992	4,1	105,938	4,2
Julio	113,175	3,8	105,758	3,1	108,925	3,5	104,333	1,8
Agosto	113,189	3,0	106,003	3,0	109,249	3,5	104,162	-1,2
Septiembre	112,558	2,4	105,716	2,7	108,940	2,7	106,216	1,5
Octubre	113,368	2,7	105,413	2,4	109,069	2,7	105,776	0,8
Noviembre	113,231	2,6	105,573	2,3	108,977	1,9	107,547	-2,4
Diciembre	113,276	2,2	105,796	2,2	109,056	1,9	113,348	1,2
2021 Enero	113,397	0,2	105,291	-0,7	109,073	-0,2	118,247	13,5
Febrero	112,998	0,4	105,649	-0,1	108,490	-0,4	112,799	6,2
Marzo	112,977	-0,3	106,984	1,5	108,698	-0,3	108,283	2,4
Abril	113,606	0,3	107,188	1,5	109,286	0,3	110,623	2,9
Mayo	113,662	-0,3	107,345	1,6	109,223	0,0	109,894	3,7
Junio	114,256	0,6	107,345	1,8	108,909	-0,1	108,720	2,6
Julio	114,859	1,5	107,588	1,7	108,730	-0,2	109,675	5,1
Agosto	114,560	1,2	107,445	1,4	109,111	-0,1	107,979	3,7
Septiembre	114,263	1,5	107,682	1,9	109,971	0,9	107,747	1,4
Octubre	113,961	0,5	107,692	2,2	110,411	1,2	109,213	3,2
Noviembre								
Diciembre								

(*) T1-12 Tasa de variación sobre igual periodo año anterior.



7.1. Evolución del I.P.C. por años y meses según rubricas para cada grupo Alimentos y bebidas no alcohólicas

	Crustáceos, moluscos y preparados de pescado		Huevos		Leche		Productos lácteos	
	Indice	T1-12 (*)	Indice	T1-12 (*)	Indice	T1-12 (*)	Indice	T1-12 (*)
2019 Enero	109,078	3,2	107,445	0,2	98,674	0,3	100,096	0,4
Febrero	108,050	2,8	107,059	0,3	97,786	-0,4	100,837	1,3
Marzo	108,698	1,6	107,059	0,3	97,488	-1,1	100,802	1,1
Abril	108,451	1,2	106,978	0,2	97,668	-1,3	101,267	1,0
Mayo	109,168	1,3	106,817	0,3	97,588	-0,6	101,409	1,4
Junio	108,508	2,0	107,298	1,0	97,202	-1,6	101,001	1,0
Julio	107,842	1,0	107,459	1,1	98,295	-0,2	101,456	1,2
Agosto	108,878	1,0	107,080	0,3	98,480	0,0	101,697	1,1
Septiembre	108,194	0,9	107,573	1,2	97,995	-0,9	101,118	1,0
Octubre	108,635	0,3	108,090	1,7	98,093	-0,5	101,904	1,4
Noviembre	108,358	0,0	108,090	1,7	97,918	-0,8	101,026	0,7
Diciembre	108,086	0,1	108,219	1,1	97,576	-0,9	100,603	-0,3
2020 Enero	109,925	0,8	106,477	-0,9	98,514	-0,2	102,670	2,6
Febrero	109,105	1,0	105,757	-1,2	97,919	0,1	101,812	1,0
Marzo	109,460	0,7	106,229	-0,8	97,621	0,1	101,810	1,0
Abril	109,629	1,1	106,678	-0,3	98,263	0,6	101,983	0,7
Mayo	110,166	0,9	107,999	1,1	98,831	1,3	102,983	1,6
Junio	109,820	1,2	107,857	0,5	98,635	1,5	102,591	1,6
Julio	109,195	1,3	106,003	-1,4	98,634	0,3	102,372	0,9
Agosto	109,925	1,0	106,477	-0,6	98,514	0,0	102,670	1,0
Septiembre	109,105	0,8	105,757	-1,7	97,919	-0,1	101,812	0,7
Octubre	109,460	0,8	106,229	-1,7	97,621	-0,5	101,810	-0,1
Noviembre	109,629	1,2	106,678	-1,3	98,263	0,4	101,983	0,9
Diciembre	109,314	1,1	105,725	-2,3	98,408	0,9	101,835	1,2
2021 Enero	109,502	-0,4	105,905	-0,5	98,608	0,1	101,862	-0,8
Febrero	110,010	0,8	106,677	0,9	98,091	0,2	101,784	0,0
Marzo	110,117	0,6	107,369	1,1	98,389	0,8	101,944	0,1
Abril	110,156	0,5	108,352	1,6	98,958	0,7	102,061	0,1
Mayo	109,968	-0,2	107,518	-0,4	98,753	-0,1	101,884	-1,1
Junio	110,224	0,4	107,928	0,1	98,773	0,1	102,028	-0,5
Julio	110,058	0,8	109,321	3,1	98,346	-0,3	101,710	-0,6
Agosto	111,170	1,1	110,133	3,4	98,685	0,2	101,519	-1,1
Septiembre	111,180	1,9	110,468	4,5	99,851	2,0	101,183	-0,6
Octubre	111,227	1,6	110,041	3,6	100,875	3,3	102,344	0,5
Noviembre								
Diciembre								

(*) T1-12 Tasa de variación sobre igual periodo año anterior.



7.1. Evolución del I.P.C. por años y meses según rubricas para cada grupo Alimentos y bebidas no alcohólicas

	Aceites y grasas		Frutas frescas		Frutas en conservas y frutos secos		Legumbres y hortalizas frescas	
	Indice	T1-12 (*)	Indice	T1-12 (*)	Indice	T1-12 (*)	Indice	T1-12 (*)
2019 Enero	92,996	-13,3	103,311	6,2	97,072	-3,0	114,755	6,1
Febrero	91,722	-14,6	105,847	3,3	96,087	-4,0	118,243	11,2
Marzo	91,143	-14,7	103,951	1,4	95,475	-4,7	111,236	5,3
Abril	90,608	-15,0	99,100	-0,2	96,028	-4,0	117,741	9,9
Mayo	89,429	-14,6	102,117	-4,8	96,422	-2,4	111,307	3,7
Junio	86,075	-15,9	106,368	-7,4	95,885	-2,8	109,255	4,7
Julio	87,155	-11,6	105,349	-2,2	98,085	-0,2	109,929	9,5
Agosto	86,678	-13,3	103,186	-4,6	97,621	0,7	109,863	11,3
Septiembre	85,686	-12,8	103,337	-2,8	96,420	-1,7	111,880	9,4
Octubre	84,438	-13,6	114,503	1,2	96,390	-1,1	109,807	-0,3
Noviembre	85,252	-9,4	113,373	6,1	97,729	1,0	110,109	-0,4
Diciembre	84,498	-9,4	107,965	3,3	96,267	-0,5	110,980	0,5
2020 Enero	82,191	-11,6	110,142	6,6	100,254	3,3	110,136	-4,0
Febrero	81,722	-10,9	112,081	5,9	99,752	3,8	115,390	-2,4
Marzo	82,356	-9,6	121,227	16,6	99,656	4,4	116,604	4,8
Abril	82,366	-9,1	114,524	15,6	99,118	3,2	114,150	-3,0
Mayo	84,287	-5,7	114,692	12,3	100,450	4,2	118,591	6,5
Junio	83,553	-2,9	118,105	11,0	99,136	3,4	113,255	3,7
Julio	82,244	-5,6	112,716	7,0	99,868	1,8	108,636	-1,2
Agosto	82,191	-5,2	110,142	6,7	100,254	2,7	110,136	0,2
Septiembre	81,722	-4,6	112,081	8,5	99,752	3,5	115,390	3,1
Octubre	82,356	-2,5	121,227	5,9	99,656	3,4	116,604	6,2
Noviembre	82,366	-3,4	114,524	1,0	99,118	1,4	114,150	3,7
Diciembre	83,272	-1,5	110,627	2,5	97,695	1,5	110,995	0,0
2021 Enero	83,701	1,8	110,859	0,7	100,510	0,3	124,153	12,7
Febrero	83,879	2,6	116,575	4,0	99,483	-0,3	116,748	1,2
Marzo	84,526	2,6	115,564	-4,7	99,390	-0,3	117,041	0,4
Abril	87,432	6,2	109,965	-4,0	98,948	-0,2	124,202	8,8
Mayo	91,006	8,0	115,840	1,0	97,810	-2,6	119,603	0,9
Junio	95,337	14,1	117,475	-0,5	98,348	-0,8	113,197	-0,1
Julio	100,246	21,9	114,885	1,9	96,551	-3,3	112,319	3,4
Agosto	101,500	23,5	115,392	4,8	95,579	-4,7	113,690	3,2
Septiembre	101,468	24,2	114,269	2,0	97,100	-2,7	115,887	0,4
Octubre	102,485	24,4	121,824	0,5	96,073	-3,6	115,629	-0,8
Noviembre								
Diciembre								

(*) T1-12 Tasa de variación sobre igual periodo año anterior.



7.1. Evolución del I.P.C. por años y meses según rubricas para cada grupo Alimentos y bebidas no alcohólicas

	Preparados de legumbres y hortalizas		Patatas y sus preparados		Café, cacao e infusiones		Azúcar	
	Indice	T1-12 (*)	Indice	T1-12 (*)	Indice	T1-12 (*)	Indice	T1-12 (*)
2019 Enero	104,716	-0,4	107,685	18,6	102,408	0,6	97,648	-3,0
Febrero	105,243	1,2	109,725	21,7	101,094	-0,4	97,988	-1,4
Marzo	105,515	1,6	111,699	22,3	99,785	-2,1	100,066	-1,3
Abril	105,868	1,9	113,186	21,1	101,330	-1,0	99,533	-1,9
Mayo	105,270	1,4	115,744	13,4	102,099	0,1	100,147	0,6
Junio	105,762	1,9	114,440	8,4	102,224	1,1	100,404	1,3
Julio	106,151	1,5	112,625	7,0	103,161	1,4	99,443	0,1
Agosto	105,997	1,3	112,023	8,4	102,699	0,1	100,143	2,7
Septiembre	105,262	0,7	108,030	6,4	100,820	-1,1	99,250	1,8
Octubre	104,912	0,2	107,526	5,3	101,412	-0,4	102,487	4,6
Noviembre	104,646	-0,3	107,241	5,2	101,219	-1,0	103,241	4,9
Diciembre	105,106	0,6	107,957	3,6	99,838	-1,4	105,748	7,6
2020 Enero	106,645	1,8	104,030	-3,4	102,738	0,3	107,954	10,6
Febrero	107,134	1,8	103,084	-6,1	100,611	-0,5	108,128	10,3
Marzo	106,782	1,2	103,847	-7,0	101,318	1,5	108,153	8,1
Abril	106,413	0,5	104,278	-7,9	101,830	0,5	108,055	8,6
Mayo	106,355	1,0	111,469	-3,7	100,873	-1,2	110,569	10,4
Junio	105,732	0,0	106,548	-6,9	100,692	-1,5	109,085	8,6
Julio	106,422	0,3	103,168	-8,4	102,378	-0,8	108,164	8,8
Agosto	106,645	0,6	104,030	-7,1	102,738	0,0	107,954	7,8
Septiembre	107,134	1,8	103,084	-4,6	100,611	-0,2	108,128	8,9
Octubre	106,782	1,8	103,847	-3,4	101,318	-0,1	108,153	5,5
Noviembre	106,413	1,7	104,278	-2,8	101,830	0,6	108,055	4,7
Diciembre	107,495	2,3	103,900	-3,8	101,220	1,4	108,099	2,2
2021 Enero	106,783	0,1	105,818	1,7	101,393	-1,3	107,749	-0,2
Febrero	105,809	-1,2	106,596	3,4	101,278	0,7	107,152	-0,9
Marzo	106,327	-0,4	106,916	3,0	101,561	0,2	107,047	-1,0
Abril	106,937	0,5	109,243	4,8	102,210	0,4	107,494	-0,5
Mayo	106,405	0,0	112,336	0,8	102,043	1,2	106,599	-3,6
Junio	106,793	1,0	110,716	3,9	102,128	1,4	106,274	-2,6
Julio	106,512	0,1	109,431	6,1	102,116	-0,3	105,238	-2,7
Agosto	106,326	-0,3	106,714	2,6	102,251	-0,5	104,825	-2,9
Septiembre	106,843	-0,3	106,213	3,0	102,215	1,6	105,155	-2,7
Octubre	106,765	0,0	104,146	0,3	102,959	1,6	105,581	-2,4
Noviembre								
Diciembre								

(*) T1-12 Tasa de variación sobre igual periodo año anterior.



7.1. Evolución del I.P.C. por años y meses según rubricas para cada grupo Alimentos y bebidas no alcohólicas

	Otros preparados alimenticios		Agua mineral, refrescos y zumos	
	Indice	T1-12 (*)	Indice	T1-12 (*)
2019 Enero	100,929	0,5	101,569	1,3
Febrero	99,988	-0,4	101,821	0,6
Marzo	100,922	0,3	101,655	0,8
Abril	100,462	-0,4	102,250	2,7
Mayo	101,446	-0,1	102,519	1,8
Junio	101,282	0,5	102,340	1,8
Julio	100,487	0,2	102,942	2,3
Agosto	101,535	1,3	102,904	1,8
Septiembre	100,962	0,4	102,221	1,0
Octubre	100,973	0,0	102,341	1,8
Noviembre	101,978	0,7	102,828	1,4
Diciembre	101,209	0,0	103,053	1,4
2020 Enero	102,406	1,5	105,184	3,6
Febrero	102,000	2,0	104,519	2,6
Marzo	102,420	1,5	104,740	3,0
Abril	102,565	2,1	105,637	3,3
Mayo	101,796	0,3	106,024	3,4
Junio	101,763	0,5	105,336	2,9
Julio	102,488	2,0	105,279	2,3
Agosto	102,406	0,9	105,184	2,2
Septiembre	102,000	1,0	104,519	2,2
Octubre	102,420	1,4	104,740	2,3
Noviembre	102,565	0,6	105,637	2,7
Diciembre	101,997	0,8	104,665	1,6
2021 Enero	101,911	-0,5	110,818	5,4
Febrero	101,450	-0,5	111,114	6,3
Marzo	101,842	-0,6	111,578	6,5
Abril	102,656	0,1	112,322	6,3
Mayo	102,045	0,2	111,579	5,2
Junio	102,036	0,3	111,899	6,2
Julio	101,709	-0,8	111,763	6,2
Agosto	101,799	-0,6	111,726	6,2
Septiembre	101,734	-0,3	111,297	6,5
Octubre	101,525	-0,9	111,151	6,1
Noviembre				
Diciembre				

(*) T1-12 Tasa de variación sobre igual periodo año anterior.



7.2. Evolución del I.P.C. por años y meses según rubricas para cada grupo

Bebidas alcohólicas y tabaco

	Bebidas alcohólicas		Tabaco	
	Indice	T1-12 (*)	Indice	T1-12 (*)
2019 Enero	107,291	4,6	102,950	0,2
Febrero	107,847	3,7	102,956	0,2
Marzo	108,204	3,5	102,961	0,2
Abril	107,551	1,9	102,961	0,2
Mayo	109,676	3,0	102,962	0,1
Junio	108,498	1,7	102,963	0,1
Julio	109,074	2,7	102,964	0,1
Agosto	109,351	2,6	102,975	0,1
Septiembre	109,139	2,3	102,975	0,1
Octubre	109,451	2,4	102,975	0,1
Noviembre	108,725	2,3	102,975	0,1
Diciembre	107,647	2,1	102,975	0,1
2020 Enero	108,460	1,1	103,040	0,1
Febrero	108,295	0,4	103,041	0,1
Marzo	109,176	0,9	103,042	0,1
Abril	109,356	1,7	103,042	0,1
Mayo	110,602	0,8	103,038	0,1
Junio	109,741	1,1	103,038	0,1
Julio	108,468	-0,6	103,038	0,1
Agosto	108,460	-0,8	103,040	0,1
Septiembre	108,295	-0,8	103,041	0,1
Octubre	109,176	-0,3	103,042	0,1
Noviembre	109,356	0,6	103,042	0,1
Diciembre	107,529	-0,1	103,042	0,1
2021 Enero	108,946	0,4	103,089	0,0
Febrero	109,172	0,8	103,116	0,1
Marzo	109,399	0,2	103,116	0,1
Abril	109,656	0,3	103,125	0,1
Mayo	108,865	-1,6	103,129	0,1
Junio	108,412	-1,2	103,129	0,1
Julio	108,937	0,4	103,131	0,1
Agosto	108,546	0,1	103,137	0,1
Septiembre	108,724	0,4	103,956	0,9
Octubre	108,956	-0,2	105,379	2,3
Noviembre				
Diciembre				

(*) T1-12 Tasa de variación sobre igual periodo año anterior.



7.3. Evolución del I.P.C. por años y meses según rubricas para cada grupo Vestido y calzado

	Prendas de vestir hombres		Prendas de vestir mujer		Prendas de vestir niño y bebe		Complementos y reparaciones de prendas de vestir	
	Indice	T1-12 (*)	Indice	T1-12 (*)	Indice	T1-12 (*)	Indice	T1-12 (*)
2019 Enero	94,204	0,4	94,212	1,7	90,273	-0,6	97,161	1,2
Febrero	93,090	-0,1	93,831	1,9	90,273	1,3	96,409	1,5
Marzo	96,635	0,0	96,847	1,6	97,817	2,3	102,098	1,7
Abril	101,101	0,4	108,013	1,1	109,998	2,5	103,953	2,1
Mayo	101,318	0,1	109,665	1,0	110,631	1,5	104,115	2,0
Junio	100,859	0,3	108,373	1,1	110,155	1,5	104,134	2,0
Julio	93,624	-0,1	96,160	1,7	92,105	2,1	98,673	2,1
Agosto	92,926	-0,2	95,328	2,2	91,287	2,8	98,368	1,9
Septiembre	101,076	-0,1	99,280	2,1	97,617	2,5	106,529	2,1
Octubre	110,658	0,6	111,751	1,9	106,077	1,3	111,755	1,1
Noviembre	114,693	0,6	116,400	1,5	107,834	1,2	112,619	1,5
Diciembre	111,869	0,8	114,747	1,5	105,846	1,1	110,245	1,6
2020 Enero	94,554	0,4	96,329	2,2	91,239	1,1	99,764	2,7
Febrero	102,462	10,1	100,289	6,9	97,746	8,3	108,592	12,6
Marzo	111,549	15,4	112,848	16,5	106,360	8,7	113,885	11,5
Abril	115,825	14,6	117,758	9,0	108,080	-1,7	114,137	9,8
Mayo	102,934	1,6	110,491	0,8	111,208	0,5	105,243	1,1
Junio	102,398	1,5	109,449	1,0	110,547	0,4	105,338	1,2
Julio	95,081	1,6	97,056	0,9	92,346	0,3	100,234	1,6
Agosto	94,554	1,8	96,329	1,1	91,239	-0,1	99,764	1,4
Septiembre	102,462	1,4	100,289	1,0	97,746	0,1	108,592	1,9
Octubre	111,549	0,8	112,848	1,0	106,360	0,3	113,885	1,9
Noviembre	115,825	1,0	117,758	1,2	108,080	0,2	114,137	1,3
Diciembre	112,573	0,6	116,221	1,3	106,527	0,6	112,345	1,9
2021 Enero	93,915	-0,7	98,353	2,1	92,540	1,4	99,572	-0,2
Febrero	92,675	-9,6	97,900	-2,4	92,193	-5,7	97,620	-10,1
Marzo	96,971	-13,1	100,802	-10,7	99,471	-6,5	102,730	-9,8
Abril	101,788	-12,1	111,415	-5,4	112,464	4,1	105,732	-7,4
Mayo	102,252	-0,7	112,541	1,9	113,534	2,1	106,078	0,8
Junio	101,758	-0,6	111,212	1,6	112,841	2,1	106,243	0,9
Julio	94,037	-1,1	98,771	1,8	94,794	2,7	100,996	0,8
Agosto	93,538	-1,1	98,209	2,0	93,824	2,8	100,823	1,1
Septiembre	101,406	-1,0	102,210	1,9	100,145	2,5	107,169	-1,3
Octubre	112,023	0,4	114,316	1,3	107,947	1,5	114,046	0,1
Noviembre								
Diciembre								

(*) T1-12 Tasa de variación sobre igual periodo año anterior.



7.3. Evolución del I.P.C. por años y meses según rubricas para cada grupo Vestido y calzado

	Calzado de hombre		Calzado de mujer		Calzado de niño		Reparación de calzado	
	Indice	T1-12 (*)	Indice	T1-12 (*)	Indice	T1-12 (*)	Indice	T1-12 (*)
2019 Enero	99,217	1,2	98,337	2,4	92,226	-0,1	105,903	1,8
Febrero	98,135	0,4	97,587	2,0	90,668	-1,7	105,903	1,0
Marzo	101,155	0,4	101,088	1,8	96,502	-0,1	106,133	0,9
Abril	106,900	1,5	106,640	1,1	101,245	0,8	106,133	0,8
Mayo	108,011	1,8	107,591	0,2	102,367	0,7	106,256	0,9
Junio	107,961	2,2	107,119	0,2	102,287	1,4	106,256	0,8
Julio	100,566	2,3	98,112	-0,1	91,052	-0,9	106,550	0,8
Agosto	99,515	1,5	96,208	-1,2	89,587	-1,8	106,550	0,8
Septiembre	102,411	1,1	99,376	-0,9	95,529	-1,9	106,550	1,0
Octubre	105,936	1,1	105,538	-0,3	102,002	1,5	107,101	1,3
Noviembre	107,741	1,2	108,993	-0,4	103,685	1,5	107,885	2,0
Diciembre	107,432	1,0	108,521	-0,6	102,532	1,1	107,907	1,9
2020 Enero	99,692	0,5	97,464	-0,9	90,981	-1,3	108,810	2,7
Febrero	102,628	4,6	100,547	3,0	97,804	7,9	108,880	2,8
Marzo	106,669	5,5	106,996	5,8	103,664	7,4	108,880	2,6
Abril	107,950	1,0	110,447	3,6	106,619	5,3	108,880	2,6
Mayo	108,249	0,2	108,505	0,8	102,956	0,6	108,656	2,3
Junio	108,268	0,3	107,657	0,5	102,907	0,6	108,786	2,4
Julio	100,651	0,1	99,381	1,3	91,625	0,6	108,810	2,1
Agosto	99,692	0,2	97,464	1,3	90,981	1,6	108,810	2,1
Septiembre	102,628	0,2	100,547	1,2	97,804	2,4	108,880	2,2
Octubre	106,669	0,7	106,996	1,4	103,664	1,6	108,880	1,7
Noviembre	107,950	0,2	110,447	1,3	106,619	2,8	108,880	0,9
Diciembre	107,485	0,0	109,832	1,2	104,772	2,2	109,394	1,4
2021 Enero	100,133	0,4	98,820	1,4	93,290	2,5	109,394	0,5
Febrero	100,213	-2,4	98,486	-2,0	92,521	-5,4	109,394	0,5
Marzo	103,939	-2,6	102,237	-4,4	97,376	-6,1	109,443	0,5
Abril	108,325	0,3	108,723	-1,6	104,158	-2,3	110,441	1,4
Mayo	108,806	0,5	109,688	1,1	104,715	1,7	110,746	1,9
Junio	108,672	0,4	109,027	1,3	104,731	1,8	111,367	2,4
Julio	101,175	0,5	100,595	1,2	93,625	2,2	111,384	2,4
Agosto	100,443	0,8	98,446	1,0	92,959	2,2	111,384	2,4
Septiembre	104,378	1,7	101,892	1,3	99,899	2,1	111,384	2,3
Octubre	107,933	1,2	107,900	0,8	106,137	2,4	111,715	2,6

(*) T1-12 Tasa de variación sobre igual periodo año anterior.



7.4. Evolución del I.P.C. por años y meses según rubricas para cada grupo Vivienda

	Vivienda en alquiler		Calefacción, alumbrado y otros servicios		Conservación de la vivienda	
	Indice	T1-12 (*)	Indice	T1-12 (*)	Indice	T1-12 (*)
2019 Enero	103,677	2,1	112,772	3,8	103,402	1,1
Febrero	103,857	2,2	110,321	0,8	103,457	1,0
Marzo	103,917	2,1	108,558	3,0	103,493	1,0
Abril	104,175	2,2	107,341	2,5	103,506	0,9
Mayo	104,339	2,1	106,134	-1,9	103,492	0,8
Junio	104,549	2,2	104,938	-3,9	103,473	0,8
Julio	104,713	2,1	106,189	-4,5	104,145	1,4
Agosto	104,832	2,1	104,193	-7,4	104,212	1,5
Septiembre	105,010	2,1	103,137	-10,0	104,220	1,5
Octubre	105,158	2,1	105,226	-8,9	104,248	0,9
Noviembre	105,288	2,1	104,265	-9,2	104,279	0,9
Diciembre	105,335	1,8	101,766	-11,2	104,307	0,9
2020 Enero	105,578	1,8	97,199	-13,8	104,835	1,4
Febrero	105,722	1,8	98,848	-10,4	104,851	1,3
Marzo	105,770	1,8	96,192	-11,4	104,945	1,4
Abril	105,876	1,6	98,048	-8,7	104,894	1,3
Mayo	105,888	1,5	93,374	-12,0	104,758	1,2
Junio	105,957	1,3	96,376	-8,2	104,795	1,3
Julio	106,013	1,2	96,605	-9,0	104,852	0,7
Agosto	106,092	1,2	97,199	-6,7	104,835	0,6
Septiembre	106,191	1,1	98,848	-4,2	104,851	0,6
Octubre	106,111	0,9	96,192	-8,6	104,945	0,7
Noviembre	106,183	0,9	98,048	-6,0	104,894	0,6
Diciembre	106,212	0,8	99,664	-2,1	104,918	0,6
2021 Enero	106,236	0,6	108,215	11,3	104,900	0,1
Febrero	106,158	0,4	97,482	-1,4	104,997	0,1
Marzo	106,117	0,3	103,399	7,5	105,008	0,1
Abril	106,125	0,2	109,853	12,0	105,018	0,1
Mayo	106,101	0,2	110,398	18,2	105,110	0,3
Junio	106,164	0,2	114,493	18,8	105,228	0,4
Julio	106,129	0,1	112,919	16,9	105,966	1,1
Agosto	106,125	0,0	117,369	20,8	106,010	1,1
Septiembre	106,155	0,0	124,540	26,0	105,967	1,1
Octubre	106,114	0,0	133,087	38,4	106,041	1,0
Noviembre						
Diciembre						

(*) T1-12 Tasa de variación sobre igual periodo año anterior.



7.5. Evolución del I.P.C. por años y meses según rubricas para cada grupo

Menaje

	Muebles y revestimiento de suelo		Textiles y accesorios para el hogar		Electrodomésticos y reparaciones		Utensilios y herramientas para el hogar	
	Indice	T1-12 (*)	Indice	T1-12 (*)	Indice	T1-12 (*)	Indice	T1-12 (*)
2019 Enero	99,475	-0,5	95,739	0,2	95,256	0,3	99,857	0,4
Febrero	99,262	-0,6	95,570	0,7	95,425	0,4	99,690	0,5
Marzo	99,521	-0,2	95,278	0,1	95,115	-0,4	99,776	0,7
Abril	100,647	0,6	96,371	-0,7	95,410	-0,2	100,126	0,3
Mayo	101,176	0,7	96,811	-0,8	94,992	0,1	100,519	0,3
Junio	101,532	1,1	98,012	0,5	95,220	0,5	100,735	-0,2
Julio	99,149	-0,9	95,446	1,0	94,489	-0,4	100,721	0,6
Agosto	99,115	-0,6	95,134	1,6	94,505	0,2	100,870	1,2
Septiembre	99,453	-0,5	96,170	1,5	95,004	0,7	100,814	1,2
Octubre	100,080	-0,3	96,806	1,8	95,343	1,2	100,764	0,2
Noviembre	100,266	-0,2	96,692	0,4	95,988	1,9	101,049	0,5
Diciembre	99,099	-1,9	96,709	-0,4	95,860	2,2	100,721	0,3
2020 Enero	102,151	2,7	94,080	-1,7	93,923	-1,4	98,722	-1,1
Febrero	101,996	2,8	95,153	-0,4	94,453	-1,0	98,851	-0,8
Marzo	101,889	2,4	95,332	0,1	94,683	-0,5	99,504	-0,3
Abril	100,911	0,3	96,055	-0,3	94,783	-0,7	99,434	-0,7
Mayo	101,284	0,1	98,179	1,4	94,343	-0,7	100,067	-0,4
Junio	101,257	-0,3	97,859	-0,2	93,701	-1,6	99,462	-1,3
Julio	101,829	2,7	95,069	-0,4	93,209	-1,4	99,018	-1,7
Agosto	102,151	3,1	94,080	-1,1	93,923	-0,6	98,722	-2,1
Septiembre	101,996	2,6	95,153	-1,1	94,453	-0,6	98,851	-1,9
Octubre	101,889	1,8	95,332	-1,5	94,683	-0,7	99,504	-1,3
Noviembre	100,911	0,6	96,055	-0,7	94,783	-1,3	99,434	-1,6
Diciembre	100,909	1,8	96,442	-0,3	94,150	-1,8	99,103	-1,6
2021 Enero	101,443	-0,7	95,608	1,6	94,181	0,3	98,786	0,1
Febrero	101,143	-0,8	95,240	0,1	94,070	-0,4	98,634	-0,2
Marzo	101,510	-0,4	96,110	0,8	94,968	0,3	98,548	-1,0
Abril	102,204	1,3	96,786	0,8	95,047	0,3	98,789	-0,6
Mayo	102,297	1,0	98,063	-0,1	94,869	0,6	99,493	-0,6
Junio	102,652	1,4	98,260	0,4	94,252	0,6	99,999	0,5
Julio	103,942	2,1	96,562	1,6	94,313	1,2	100,112	1,1
Agosto	104,097	1,9	96,162	2,2	94,272	0,4	100,123	1,4
Septiembre	104,758	2,7	97,299	2,3	94,818	0,4	100,267	1,4
Octubre	105,562	3,6	98,500	3,3	95,654	1,0	101,121	1,6
Noviembre								
Diciembre								

(*) T1-12 Tasa de variación sobre igual periodo año anterior.



7.5. Evolución del I.P.C. por años y meses según rubricas para cada grupo

Menaje

	Artículos no duraderos para el hogar		Servicios para el hogar	
	Indice	T1-12 (*)	Indice	T1-12 (*)
2019 Enero	100,868	-0,1	105,243	2,5
Febrero	101,246	1,4	106,382	2,8
Marzo	100,865	0,9	106,724	2,7
Abril	101,731	1,3	106,797	2,7
Mayo	100,189	0,1	106,859	2,6
Junio	100,072	0,1	106,992	2,7
Julio	100,927	0,7	107,464	3,1
Agosto	101,812	1,5	107,507	3,1
Septiembre	100,797	0,1	107,507	2,8
Octubre	101,405	0,4	107,487	2,6
Noviembre	101,729	0,4	107,543	2,6
Diciembre	100,726	-0,3	107,548	2,6
2020 Enero	102,004	1,1	108,857	3,4
Febrero	101,722	0,5	108,857	2,3
Marzo	101,262	0,4	108,647	1,8
Abril	102,466	0,7	108,755	1,8
Mayo	103,521	3,3	108,797	1,8
Junio	102,509	2,4	108,857	1,7
Julio	102,314	1,4	108,857	1,3
Agosto	102,004	0,2	108,857	1,3
Septiembre	101,722	0,9	108,857	1,3
Octubre	101,262	-0,1	108,647	1,1
Noviembre	102,466	0,7	108,755	1,1
Diciembre	101,956	1,2	108,853	1,2
2021 Enero	101,102	-0,9	108,787	-0,1
Febrero	100,992	-0,7	109,811	0,9
Marzo	100,928	-0,3	109,996	1,2
Abril	100,592	-1,8	109,997	1,1
Mayo	100,598	-2,8	110,240	1,3
Junio	100,491	-2,0	110,241	1,3
Julio	100,158	-2,1	110,534	1,5
Agosto	99,673	-2,3	110,535	1,5
Septiembre	100,190	-1,5	110,327	1,4
Octubre	100,379	-0,9	110,616	1,8
Noviembre				
Diciembre				

(*) T1-12 Tasa de variación sobre igual periodo año anterior.



7.6. Evolución del I.P.C. por años y meses según rubricas para cada grupo

Medicina

	Servicios médicos y similares		Medicamentos y material terapéutico	
	Indice	T1-12 (*)	Indice	T1-12 (*)
2019 Enero	103,258	1,8	101,592	0,7
Febrero	103,370	1,4	101,768	2,4
Marzo	103,384	1,4	101,284	1,5
Abril	103,197	1,2	101,349	1,7
Mayo	103,015	1,0	101,515	0,6
Junio	102,922	0,9	101,427	0,4
Julio	103,066	1,0	101,278	0,5
Agosto	103,040	0,9	100,995	0,8
Septiembre	103,050	0,8	101,219	1,0
Octubre	103,198	0,8	101,654	1,2
Noviembre	103,245	0,8	101,318	0,0
Diciembre	103,380	0,9	101,243	-0,2
2020 Enero	104,906	1,6	100,069	-1,5
Febrero	104,945	1,5	100,041	-1,7
Marzo	105,100	1,7	99,695	-1,6
Abril	105,189	1,9	100,795	-0,5
Mayo	104,089	1,0	100,385	-1,1
Junio	104,430	1,5	100,325	-1,1
Julio	104,593	1,5	100,903	-0,4
Agosto	104,906	1,8	100,069	-0,9
Septiembre	104,945	1,8	100,041	-1,2
Octubre	105,100	1,8	99,695	-1,9
Noviembre	105,189	1,9	100,795	-0,5
Diciembre	105,420	2,0	101,723	0,5
2021 Enero	106,134	1,2	101,202	1,1
Febrero	105,982	1,0	100,037	0,0
Marzo	106,159	1,0	100,036	0,3
Abril	106,142	0,9	99,507	-1,3
Mayo	106,094	1,9	99,445	-0,9
Junio	106,217	1,7	99,991	-0,3
Julio	106,685	2,0	99,785	-1,1
Agosto	106,612	1,6	99,813	-0,3
Septiembre	107,067	2,0	99,369	-0,7
Octubre	107,097	1,9	98,279	-1,4
Noviembre				
Diciembre				

(*) T1-12 Tasa de variación sobre igual periodo año anterior.



7.7. Evolución del I.P.C. por años y meses según rubricas para cada grupo Transportes

	Transporte personal		Transporte público urbano		Transporte público interurbano	
	Indice	T1-12 (*)	Indice	T1-12 (*)	Indice	T1-12 (*)
2019 Enero	107,440	1,0	100,882	0,9	98,353	-2,4
Febrero	109,546	3,8	100,882	0,9	96,724	-4,9
Marzo	110,795	5,2	100,882	0,9	100,211	-3,3
Abril	112,404	5,2	100,882	0,9	102,643	1,5
Mayo	113,101	3,7	100,882	0,9	99,590	-5,1
Junio	111,081	1,4	100,882	0,9	103,386	-1,1
Julio	111,311	1,9	100,882	0,9	103,349	-2,3
Agosto	110,829	1,4	100,882	0,9	105,700	-0,8
Septiembre	111,149	0,9	100,940	0,9	105,481	4,5
Octubre	111,246	0,3	100,943	0,9	102,778	1,0
Noviembre	111,290	1,6	100,945	0,9	99,669	1,1
Diciembre	112,048	5,6	100,945	0,9	104,756	6,1
2020 Enero	106,079	-1,3	100,875	0,0	98,822	0,5
Febrero	105,718	-3,5	100,903	0,0	95,673	-1,1
Marzo	105,410	-4,9	100,895	0,0	95,600	-4,6
Abril	105,375	-6,3	100,895	0,0	93,949	-8,5
Mayo	102,975	-9,0	100,875	0,0	100,481	0,9
Junio	104,600	-5,8	100,875	0,0	104,232	0,8
Julio	106,065	-4,7	100,875	0,0	99,465	-3,8
Agosto	106,079	-4,3	100,875	0,0	98,822	-6,5
Septiembre	105,718	-4,9	100,903	0,0	95,673	-9,3
Octubre	105,410	-5,2	100,895	0,0	95,600	-7,0
Noviembre	105,375	-5,3	100,895	0,0	93,949	-5,7
Diciembre	107,081	-4,4	100,895	0,0	95,299	-9,0
2021 Enero	108,804	2,6	100,377	-0,5	96,287	-2,6
Febrero	110,457	4,5	100,377	-0,5	94,846	-0,9
Marzo	112,530	6,8	100,377	-0,5	95,156	-0,5
Abril	112,525	6,8	100,377	-0,5	95,519	1,7
Mayo	113,699	10,4	100,377	-0,5	94,169	-6,3
Junio	115,070	10,0	100,377	-0,5	94,429	-9,4
Julio	116,128	9,5	100,377	-0,5	95,132	-4,4
Agosto	116,401	9,7	100,377	-0,5	96,480	-2,4
Septiembre	117,105	10,8	100,434	-0,5	94,573	-1,1
Octubre	119,421	13,3	100,437	-0,5	94,229	-1,4
Noviembre						
Diciembre						

(*) T1-12 Tasa de variación sobre igual periodo año anterior.



7.8. Evolución del I.P.C. por años y meses según rubricas para cada grupo Comunicaciones

	Comunicaciones	
	Indice	T1-12 (*)
2019 Enero	104,541	2,9
Febrero	105,476	1,8
Marzo	105,294	1,8
Abril	105,201	0,4
Mayo	105,317	0,4
Junio	105,125	0,3
Julio	105,294	0,5
Agosto	105,429	0,7
Septiembre	105,474	0,6
Octubre	105,226	1,1
Noviembre	105,161	1,0
Diciembre	104,956	1,0
2020 Enero	104,294	-0,2
Febrero	104,177	-1,2
Marzo	100,961	-4,1
Abril	100,885	-4,1
Mayo	106,006	0,7
Junio	106,004	0,8
Julio	104,175	-1,1
Agosto	104,294	-1,1
Septiembre	104,177	-1,2
Octubre	100,961	-4,1
Noviembre	100,885	-4,1
Diciembre	100,796	-4,0
2021 Enero	101,333	-2,8
Febrero	101,306	-2,8
Marzo	101,171	0,2
Abril	101,293	0,4
Mayo	101,276	-4,5
Junio	101,282	-4,5
Julio	101,196	-2,9
Agosto	101,233	-2,9
Septiembre	101,318	-2,7
Octubre	100,592	-0,4
Noviembre		
Diciembre		

(*) T1-12 Tasa de variación sobre igual periodo año anterior.



7.9. Evolución del I.P.C. por años y meses según rubricas para cada grupo Ocio y cultura

	Objetos recreativos		Publicaciones		Esparcimiento	
	Índice	T1-12 (*)	Índice	T1-12 (*)	Índice	T1-12 (*)
2019 Enero	94,199	-2,0	104,069	1,6	99,968000	1,0
Febrero	93,968	-2,9	104,031	1,7	100,525000	1,0
Marzo	93,496	-2,8	104,162	2,5	100,322000	0,8
Abril	92,860	-2,6	104,326	2,2	99,587000	-0,7
Mayo	93,221	-2,7	105,446	3,3	99,622000	-0,5
Junio	93,009	-2,6	105,626	3,0	99,349000	-0,6
Julio	91,371	-3,1	107,025	3,8	99,490000	-0,3
Agosto	91,811	-2,5	107,335	3,8	99,819000	0,1
Septiembre	91,675	-3,0	106,800	3,7	99,995000	-0,7
Octubre	93,441	-1,6	107,166	3,8	99,980000	-0,1
Noviembre	93,033	-2,0	106,835	3,2	100,062000	-0,6
Diciembre	92,488	-3,0	107,416	3,4	100,512000	0,1
2020 Enero	89,649	-4,8	107,584	3,4	102,544000	2,6
Febrero	89,654	-4,6	107,629	3,5	102,993000	2,5
Marzo	90,110	-3,6	108,201	3,9	102,631000	2,3
Abril	89,637	-3,5	107,766	3,3	102,462000	2,9
Mayo	90,723	-2,7	107,685	2,1	104,031000	4,4
Junio	89,463	-3,8	107,561	1,8	103,376000	4,1
Julio	89,952	-1,6	107,552	0,5	102,951000	3,5
Agosto	89,649	-2,4	107,584	0,2	102,544000	2,7
Septiembre	89,654	-2,2	107,629	0,8	102,993000	3,0
Octubre	90,110	-3,6	108,201	1,0	102,631000	2,7
Noviembre	89,637	-3,7	107,766	0,9	102,462000	2,4
Diciembre	88,971	-3,8	108,294	0,8	102,580000	2,1
2021 Enero	88,701	-1,1	108,553	0,9	103,351000	0,8
Febrero	89,014	-0,7	108,580	0,9	103,823000	0,8
Marzo	89,366	-0,8	108,990	0,7	103,909000	1,2
Abril	88,918	-0,8	108,967	1,1	104,072000	1,6
Mayo	89,099	-1,8	108,997	1,2	104,789000	0,7
Junio	88,482	-1,1	109,289	1,6	104,948000	1,5
Julio	88,143	-2,0	110,173	2,4	104,854000	1,8
Agosto	89,471	-0,2	110,210	2,4	104,854000	2,3
Septiembre	88,796	-1,0	110,311	2,5	104,692000	1,6
Octubre	90,050	-0,1	110,619	2,2	104,855000	2,2
Noviembre						
Diciembre						

(*) T1-12 Tasa de variación sobre igual periodo año anterior.



7.10. Evolución del I.P.C. por años y meses según rubricas para cada grupo Enseñanza

	Educación infantil y primaria		Educación secundaria		Educación universitaria		Otras enseñanzas	
	Indice	T1-12 (*)	Indice	T1-12 (*)	Indice	T1-12 (*)	Indice	T1-12 (*)
2019								
Enero	105,703	2,7	104,642	2,2	98,192	0,1	105,213	3,1
Febrero	105,703	2,7	104,642	2,2	98,192	0,1	105,449	3,2
Marzo	105,703	2,7	104,642	2,2	98,223	0,1	105,275	2,8
Abril	105,703	2,7	104,642	2,2	98,223	0,1	105,404	3,0
Mayo	105,703	2,7	104,642	2,2	98,223	0,1	105,292	2,8
Junio	105,703	2,7	104,642	2,2	98,223	0,1	105,505	3,2
Julio	105,703	2,7	104,642	2,2	98,223	0,1	105,438	2,3
Agosto	105,703	2,7	104,642	2,2	98,223	0,1	105,759	2,4
Septiembre	101,603	-1,7	104,996	2,0	98,223	0,1	105,802	2,3
Octubre	103,974	0,6	107,057	4,0	99,040	0,9	105,965	2,0
Noviembre	103,974	-1,6	107,057	2,3	99,040	0,9	105,985	1,6
Diciembre	103,974	-1,6	107,057	2,3	99,040	0,9	106,460	1,4
2020								
Enero	103,974	-1,6	107,057	2,3	99,056	0,9	106,957	1,7
Febrero	105,530	-0,2	109,146	4,3	99,056	0,9	106,795	1,3
Marzo	105,530	-0,2	109,146	4,3	100,080	1,9	106,902	1,5
Abril	105,530	-0,2	109,146	4,3	100,080	1,9	107,578	2,1
Mayo	103,974	-1,6	107,057	2,3	99,056	0,8	106,996	1,6
Junio	103,974	-1,6	107,057	2,3	99,056	0,8	107,381	1,8
Julio	103,974	-1,6	107,057	2,3	99,056	0,8	107,104	1,6
Agosto	103,974	-1,6	107,057	2,3	99,056	0,8	106,957	1,1
Septiembre	105,530	3,9	109,146	4,0	99,056	0,8	106,795	0,9
Octubre	105,530	1,5	109,146	2,0	100,080	1,1	106,902	0,9
Noviembre	105,530	1,5	109,146	2,0	100,080	1,1	107,578	1,5
Diciembre	105,530	1,5	109,146	2,0	100,080	1,1	107,439	0,9
2021								
Enero	105,530	1,5	109,146	2,0	100,080	1,0	107,279	0,3
Febrero	105,530	0,0	109,146	0,0	100,059	1,0	107,184	0,4
Marzo	105,530	0,0	109,146	0,0	100,059	0,0	107,512	0,6
Abril	105,530	0,0	109,146	0,0	100,059	0,0	107,679	0,1
Mayo	105,530	1,5	109,146	2,0	100,059	1,0	107,816	0,8
Junio	105,530	1,5	109,146	2,0	100,059	1,0	107,811	0,4
Julio	105,530	1,5	109,146	2,0	100,059	1,0	107,606	0,5
Agosto	105,530	1,5	109,146	2,0	100,059	1,0	107,988	1,0
Septiembre	106,668	1,1	110,994	1,7	100,059	1,0	107,439	0,6
Octubre	106,668	1,1	110,994	1,7	100,945	0,9	107,599	0,7
Noviembre								
Diciembre								

(*) T1-12 Tasa de variación sobre igual periodo año anterior.



7.11. Evolución del I.P.C. por años y meses según rubricas para cada grupo Hoteles, cafés y restaurantes

	Turismo y hostelería	
	Indice	T1-12 (*)
2019 Enero	103,117	1,0
Febrero	103,826	0,8
Marzo	104,302	0,2
Abril	105,802	1,9
Mayo	105,383	1,5
Junio	106,649	2,0
Julio	107,342	1,2
Agosto	107,048	1,2
Septiembre	106,667	1,8
Octubre	105,573	1,3
Noviembre	105,157	1,7
Diciembre	106,399	1,6
2020 Enero	106,162	3,0
Febrero	105,056	1,2
Marzo	103,861	-0,4
Abril	103,137	-2,5
Mayo	106,759	1,3
Junio	108,407	1,6
Julio	106,233	-1,0
Agosto	106,162	-0,8
Septiembre	105,056	-1,5
Octubre	103,861	-1,6
Noviembre	103,137	-1,9
Diciembre	104,122	-2,1
2021 Enero	104,145	-1,9
Febrero	104,360	-0,7
Marzo	104,840	0,9
Abril	105,072	1,9
Mayo	105,271	-1,4
Junio	105,997	-2,2
Julio	106,242	0,0
Agosto	106,676	0,5
Septiembre	106,862	1,7
Octubre	107,406	3,4
Noviembre		
Diciembre		

(*) T1-12 Tasa de variación sobre igual periodo año anterior.



7.12. Evolución del I.P.C. por años y meses según rubricas para cada grupo Otros

	Artículos de uso personal		Otros bienes y servicios	
	Indice	T1-12 (*)	Indice	T1-12 (*)
2019 Enero	99,379	0,7	103,585	1,5
Febrero	99,596	0,5	103,851	1,7
Marzo	98,981	-0,1	104,285	2,2
Abril	98,342	-1,1	104,332	2,0
Mayo	97,445	-2,5	104,572	2,2
Junio	98,118	-2,1	104,751	2,2
Julio	98,443	-1,0	104,441	2,1
Agosto	99,124	-0,3	104,671	2,3
Septiembre	98,862	0,0	104,914	2,2
Octubre	98,494	-1,2	105,225	2,2
Noviembre	99,408	0,2	105,407	2,1
Diciembre	99,493	-0,7	105,515	2,2
2020 Enero	99,889	0,5	106,602	2,9
Febrero	99,940	0,3	106,861	2,9
Marzo	98,954	0,0	106,992	2,6
Abril	99,021	0,7	107,152	2,7
Mayo	99,313	1,9	106,317	1,7
Junio	98,966	0,9	106,574	1,7
Julio	99,395	1,0	106,664	2,1
Agosto	99,889	0,8	106,602	1,8
Septiembre	99,940	1,1	106,861	1,9
Octubre	98,954	0,5	106,992	1,7
Noviembre	99,021	-0,4	107,152	1,7
Diciembre	98,877	-0,6	107,149	1,5
2021 Enero	98,380	-1,5	107,233	0,6
Febrero	97,582	-2,4	107,304	0,4
Marzo	96,617	-2,4	107,394	0,4
Abril	96,186	-2,9	107,414	0,2
Mayo	95,814	-3,5	107,659	1,3
Junio	96,501	-2,5	107,913	1,3
Julio	96,837	-2,6	107,677	0,9
Agosto	97,554	-2,3	107,540	0,9
Septiembre	97,416	-2,5	107,814	0,9
Octubre	97,421	-1,5	107,977	0,9
Noviembre				
Diciembre				

(*) T1-12 Tasa de variación sobre igual periodo año anterior.



NOTAS METODOLÓGICAS

PERÍODO BASE

El período base del nuevo IPC, para el que la media aritmética de los índices mensuales publicados se hace igual a 100, es el año 2016, por lo que se denomina IPC base 2016. Esto quiere decir que todos los índices que se publiquen a partir del 15 de Febrero de 2017 estarán referidos a este año.

PERÍODO DE REFERENCIA DE LOS PRECIOS

Es el período con cuyos precios se comparan los precios corrientes, es decir, el período elegido para el cálculo de los índices elementales. Con la fórmula de cálculo empleada para el IPC base 2016 - Laspeyres encadenado - el período de referencia de los precios varía cada año y es el mes de diciembre del año inmediatamente anterior al considerado.

PONDERACIONES

Para el año 2016, el cálculo de las ponderaciones se ha realizado a partir de los datos provenientes de la EPF como fuente de información principal además de otras fuentes, que proporcionan la información básica sobre los gastos de las familias en bienes y servicios de consumo, correspondientes al año 2010.

La continua adaptación del IPC a los cambios en el comportamiento de los consumidores incluye también la revisión permanente de su estructura de ponderaciones. Cada año se actualiza el peso o importancia de los grandes agregados que componen este indicador, lo que mantiene la actualidad del mismo.

Además de la revisión anual de las ponderaciones para los grandes agregados, cada cinco años se actualiza la estructura completa para todos los niveles de desagregación. Así pues, el IPC base 2016 incluye una nueva estructura de ponderaciones que representa de forma más precisa las pautas de consumo de los hogares en este momento.

ÁMBITO POBLACIONAL

En el IPC base 2016 el estrato de referencia incluye toda la población que reside en viviendas familiares en España; se excluyen por tanto los gastos de las personas que residen en hogares colectivos o instituciones (conventos, residencias de ancianos, prisiones, etc.) y los gastos de los no residentes.

ÁMBITO GEOGRÁFICO

El ámbito geográfico de la investigación lo constituye todo el territorio nacional.

CESTA DE LA COMPRA

Una de las operaciones fundamentales en el diseño metodológico del IPC es la revisión de la cesta de la compra, el conjunto de los bienes y servicios seleccionados para realizar el seguimiento mensual de los precios.

Por tanto, en este proceso de revisión de la cesta se trata de establecer una muestra de bienes y servicios representativos del consumo, eliminando aquellos que hayan perdido su importancia dentro del consumo de los hogares e incorporando otros cuya relevancia haya ido en aumento.

Este procedimiento sirve también para realizar ajustes en la cesta, eliminando productos con poco peso en parcelas que ya incluyen productos más representativos, y aumentando o disminuyendo el número de precios a recoger de cada producto, en función de su variabilidad de precios y su nueva ponderación. Con ello, se gana en precisión sin perder representatividad.

Los cambios más destacables en la configuración de la cesta de la base 2016 son la incorporación de los servicios en línea de vídeo y música, los juegos de azar o el café monodosis en los productos de alimentación. Por su parte, algunos ejemplos de artículos que desaparecen de la cesta son el brandy, la videocámara o el DVD grabable, entre otros.

Como consecuencia de estos ajustes, la cesta de la compra del IPC base 2016 pasa a tener 479 artículos, frente a los 489 de la base anterior.

ENLACE DE LAS SERIES

Los cambios introducidos en el IPC hacen que algunos de los elementos que intervienen en el cálculo de este indicador difieran de los utilizados en la base 2011.

Con el fin de que los resultados del IPC no se vean afectados por este hecho, el INE va a elaborar un enlace de las correspondientes series, que dará continuidad a la información que se ha venido publicando.

Comunidad de Madrid.
Consejería de Economía,
Hacienda y Empleo
Dirección General de Política Económica

Equipo de trabajo: Silvia Fernández Cruz y Adolfo Alvarado Guadalupe

C/ Ramírez de Prado 5, bis
28045 Madrid
www.madrid.org/iestadis
iestadis@madrid.org

Edición: Noviembre 2021



**Comunidad
de Madrid**

Dirección General
de Política Económica

CONSEJERÍA DE ECONOMÍA,
HACIENDA Y EMPLEO