

Boletín mensual de precios de consumo

Septiembre 2017



INDICE

1. Índice General y tasas de variación por grupos:	1
- Comunidad de Madrid	
- España	
2. Repercusión de cada grupo en la tabla de variación mensual	2
3. Índice, tasas de variación y repercusión por rúbricas	4
4. Tasa de inflación por años y meses:	6
- Comunidad de Madrid	
- España	
5. Tasa de inflación no alimentaria:	8
- Comunidad de Madrid	
- España	
6. Evolución del IPC por meses según años de variación y repercusión para cada grupo:	
6.1. Alimentos y bebidas no alcohólicas	10
6.2. Bebidas alcohólicas y tabaco	11
6.3. Vestido y Calzado	12
6.4. Vivienda, agua, electricidad, gas y otros combustibles	13
6.5. Muebles, artículos del hogar y artículos para el mantenimiento corriente del hogar	14
6.6. Sanidad	15
6.7. Transporte	16
6.8. Comunicaciones	17
6.9. Ocio y Cultura	18
6.10. Enseñanza	19
6.11. Restaurantes y Hoteles	20
6.12. Otros Bienes y Servicios	21
7. Evolución del IPC por años y meses según rúbricas:	
7.1. Alimentos y bebidas no alcohólicas	22
7.2. Bebidas alcohólicas y tabaco	28
7.3. Vestido y Calzado	29
7.4. Vivienda, agua, electricidad, gas y otros combustibles	31
7.5. Muebles, artículos del hogar y artículos para el mantenimiento corriente del hogar	32
7.6. Sanidad	34
7.7. Transporte	35
7.8. Comunicaciones	36
7.9. Ocio y Cultura	37
7.10. Enseñanza	38
7.11. Hoteles, Cafés y Restaurantes	39
7.12. Otros Bienes y Servicios	40

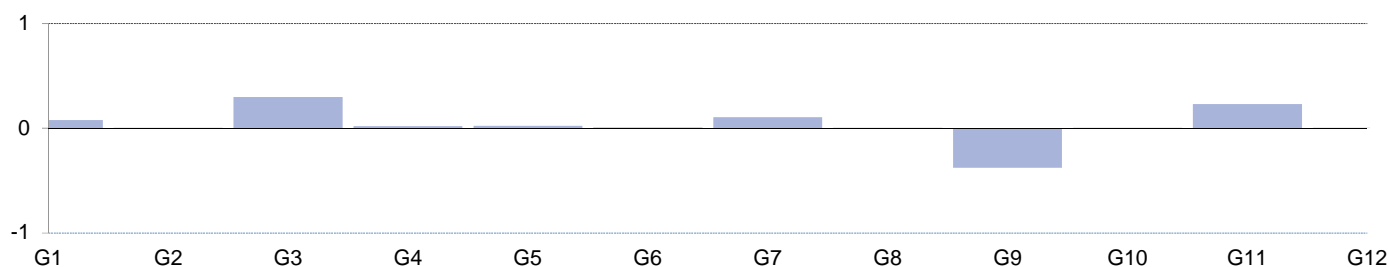
1. Índice general y tasas de variación por grupos. Septiembre 2017

	Comunidad de Madrid			España				
	Índice	Tasas de variación (%)			Índice	Tasas de variación (%)		
		Sobre el mes anterior	En lo que va de año	Sobre igual mes año anterior		Sobre el mes anterior	En lo que va de año	Sobre igual mes año anterior
General	101,793	0,4	0,0	1,8	101,730	0,2	-0,3	1,8
General sin alimentación	101,987	0,4	-0,1	2,0	101,862	0,2	-0,7	1,9
Alimentos y bebidas no alcohólicas	100,771	0,4	0,7	0,9	101,064	0,3	0,8	1,2
Bebidas alcohólicas y tabaco	101,748	0,1	1,3	1,8	101,715	0,0	1,3	1,7
Vestido y calzado	98,098	5,4	-9,3	1,0	96,229	5,3	-12,1	0,6
Vivienda	102,798	0,1	-0,4	2,6	103,110	0,1	-1,1	2,9
Menaje	99,521	0,4	-0,3	0,0	99,364	0,3	-1,0	-0,5
Medicina	101,274	0,1	0,9	1,2	100,828	0,0	0,6	0,8
Tranporte	103,687	0,7	0,5	2,9	104,320	0,6	0,9	3,4
Comunicaciones	101,719	0,1	0,9	0,9	101,547	0,1	0,8	0,7
Ocio y cultura	101,620	-3,8	-0,1	2,4	101,383	-3,1	-0,3	1,8
Enseñanza	100,271	0,0	0,1	0,0	100,888	0,1	0,2	0,8
Hoteles, cafés y restaurantes	102,989	1,8	2,6	2,6	102,911	-0,2	2,8	2,3
Otros bienes y servicios	101,345	0,0	0,9	1,0	100,893	0,0	0,3	0,5

2. Repercusión de cada grupo en la tasa de variación mensual. Septiembre 2017

	Indice	% Variación mensual	Ponderación	Repercusión
General	101,793	0,4	1,000000	0,3688
Alimentos y bebidas no alcohólicas	100,771	0,4	0,171916	0,0761
Bebidas alcohólicas y tabaco	101,748	0,1	0,029499	0,0041
Vestido y calzado	98,098	5,4	0,060015	0,2972
Vivienda	102,798	0,1	0,147895	0,0179
Menaje	99,521	0,4	0,057172	0,0222
Medicina	101,274	0,1	0,040414	0,0060
Tranporte	103,687	0,7	0,149297	0,1030
Comunicaciones	101,719	0,1	0,035783	0,0022
Ocio y cultura	101,620	-3,8	0,095853	-0,3780
Enseñanza	100,271	0,0	0,022117	0,0007
Hoteles, cafés y restaurantes	102,989	1,8	0,128083	0,2297
Otros bienes y servicios	101,345	0,0	0,061956	0,0015

Repercusión de cada grupo en la tasa de variación mensual. Septiembre 2017



Grupo 1. Alimentos y bebidas no alcohólicas
 Grupo 2. Bebidas alcohólicas y tabaco
 Grupo 3. Vestido y calzado
 Grupo 4. Vivienda
 Grupo 5. Menaje
 Grupo 6. Medicina

Grupo 7. Transporte
 Grupo 8. Comunicaciones
 Grupo 9. Ocio y Cultura
 Grupo 10. Enseñanza
 Grupo 11. Hoteles, cafés y restaurantes
 Grupo 12. Otros

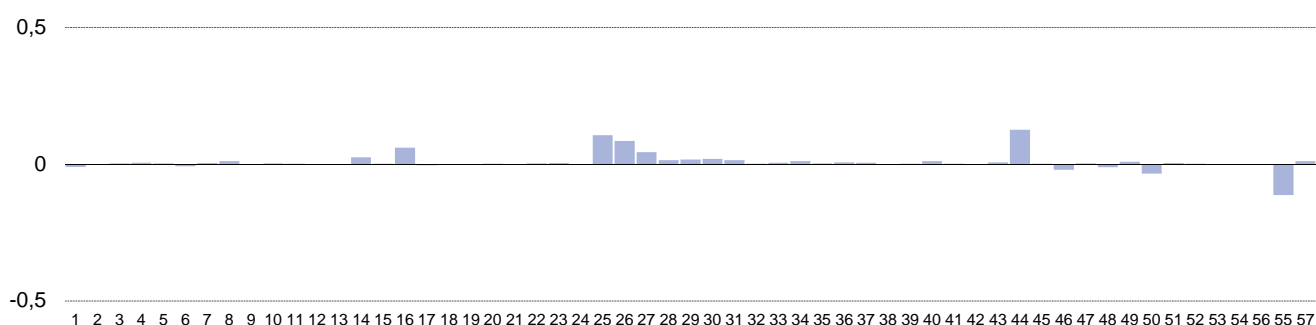
3. Índice, tasas de variación y repercusión por rubricas. Septiembre 2017

	Índice	Tasas de variación (%)			Ponderación	Repercusión mensual
		Sobre el mes anterior	En lo que va de año	Sobre igual mes año anterior		
1 Cereales y derivados	99,041	-0,8	-0,7	-0,8	0,013231	-0,0099
2 Pan	101,448	-0,2	1,0	1,5	0,010389	-0,0018
3 Carne de vacuno	97,108	0,2	-1,4	-3,3	0,009555	0,0022
4 Carne de ovino	107,098	2,0	0,0	0,4	0,002154	0,0045
5 Carne de porcino	103,642	0,4	2,5	1,8	0,005037	0,0020
6 Carne de aves	101,170	-1,0	1,3	1,4	0,008066	-0,0082
7 Otras carnes	101,027	0,2	1,2	0,9	0,019113	0,0036
8 Pescado fresco y congelado	101,053	1,0	-0,8	2,5	0,010980	0,0112
9 Crustáceos, moluscos y preparados de pescado	104,606	-0,3	2,3	3,6	0,010441	-0,0036
10 Huevos	99,115	0,9	-1,3	-1,3	0,002386	0,0021
11 Leche	99,502	0,2	0,1	-0,3	0,006475	0,0014
12 Productos lácteos	100,133	0,0	0,4	0,2	0,012251	-0,0005
13 Aceites y grasas	107,204	-0,3	8,0	8,1	0,004699	-0,0016
14 Frutas frescas	97,065	1,7	1,5	-2,1	0,014924	0,0243
15 Frutas en conserva y frutos secos	102,345	0,3	-0,1	0,5	0,002127	0,0007
16 Legumbres y hortalizas frescas	104,597	6,8	-0,2	7,3	0,009127	0,0603
17 Preparados de legumbres y hortalizas	103,183	-0,7	1,8	2,8	0,005770	-0,0043
18 Patatas y sus preparados	90,927	-0,5	-8,5	-10,9	0,002258	-0,0010
19 Café, cacao e infusiones	101,240	-0,8	0,6	1,8	0,003545	-0,0030
20 Azúcar	102,811	2,5	4,8	4,8	0,000542	0,0013
21 Otros preparados alimenticios	100,144	-0,4	0,8	-0,4	0,010218	-0,0036
22 Agua mineral, refrescos y zumos	98,859	0,2	1,1	0,1	0,008628	0,0020
23 Bebidas alcohólicas	101,244	0,6	1,6	1,3	0,007395	0,0041
24 Tabaco	101,923	0,0	1,2	2,0	0,022105	0,0000
25 Prendas de vestir de hombre	100,223	7,9	-9,5	0,0	0,014606	0,1057
26 Prendas de vestir de mujeres	96,291	4,5	-12,5	1,3	0,020685	0,0845
27 Prendas de vestir de niño y bebé	95,026	6,2	-9,1	1,5	0,007923	0,0432
28 Complementos y reparaciones de prendas de vestir	102,801	7,3	-3,5	1,5	0,002138	0,0147
29 Calzado de hombre	99,332	3,4	-5,3	0,5	0,005125	0,0164
30 Calzado de mujer	98,112	3,0	-7,3	0,3	0,006805	0,0189
31 Calzado de niño	98,830	6,2	-2,9	-0,5	0,002464	0,0140
32 Reparación de calzado	103,695	0,2	2,3	3,0	0,000267	0,0001
33 Vivienda en alquiler	100,524	0,1	0,8	0,6	0,041584	0,0051
34 Calefacción, alumbrado y otros servicios	104,891	0,2	-2,8	4,6	0,059832	0,0106
35 Conservación de la vivienda	102,107	0,1	1,8	1,7	0,046479	0,0024

3. Índice, tasas de variación y repercusión por rubricas. Septiembre 2017. (Concl.)

	Índice	Tasas de variación (%)			Ponderación	Repercusión mensual
		Sobre el mes anterior	En lo que va de año	Sobre igual mes año anterior		
36 Muebles y revestimiento de suelo	100,313	0,5	0,4	1,7	0,011543	0,0061
37 Textiles y accesorios para el hogar	97,109	1,0	-4,4	-2,1	0,004993	0,0045
38 Electrodomésticos y reparaciones	95,806	-0,1	-2,0	-3,3	0,008008	-0,0007
39 Herramientas para el hogar	100,062	0,2	0,5	-0,3	0,003776	0,0008
40 Artículos no duraderos para el hogar	99,385	0,8	-0,2	-0,4	0,014403	0,0109
41 Servicios para el hogar	102,056	0,0	1,7	1,9	0,018721	0,0007
42 Servicios médicos y similares	100,521	0,0	0,5	0,4	0,023796	0,0000
43 Medicamentos y material terapéutico	102,548	0,3	1,8	2,6	0,018583	0,0061
44 Transporte personal	103,750	1,0	0,0	2,6	0,124815	0,1254
45 Transporte público urbano	99,990	0,0	0,0	0,0	0,021215	0,0004
46 Transporte público interurbano	106,542	-2,1	7,5	7,2	0,009533	-0,0213
47 Comunicaciones	101,719	0,1	0,9	0,9	0,035783	0,0022
48 Objetos recreativos	95,997	-0,5	-2,3	-2,8	0,021584	-0,0111
49 Publicaciones	102,744	0,8	1,3	3,1	0,010190	0,0079
50 Esparcimiento	100,398	-0,9	0,5	2,1	0,038436	-0,0351
51 Educación infantil y primaria	101,512	0,3	0,3	0,9	0,009248	0,0032
52 Educación secundaria	100,678	0,4	0,4	0,3	0,004621	0,0017
53 Educación universitaria	99,226	0,0	0,0	-1,0	0,008244	0,0000
54 Otras enseñanzas	99,761	-0,3	-0,4	-0,2	0,005612	-0,0019
56 Turismo y hostelería	99,062	-0,2	-0,6	-0,7	0,014629	-0,0034
55 Artículos de uso personal	103,835	-0,8	2,4	3,4	0,140873	-0,1132
57 Otros bienes y servicios	101,659	0,2	0,8	1,6	0,042068	0,0104

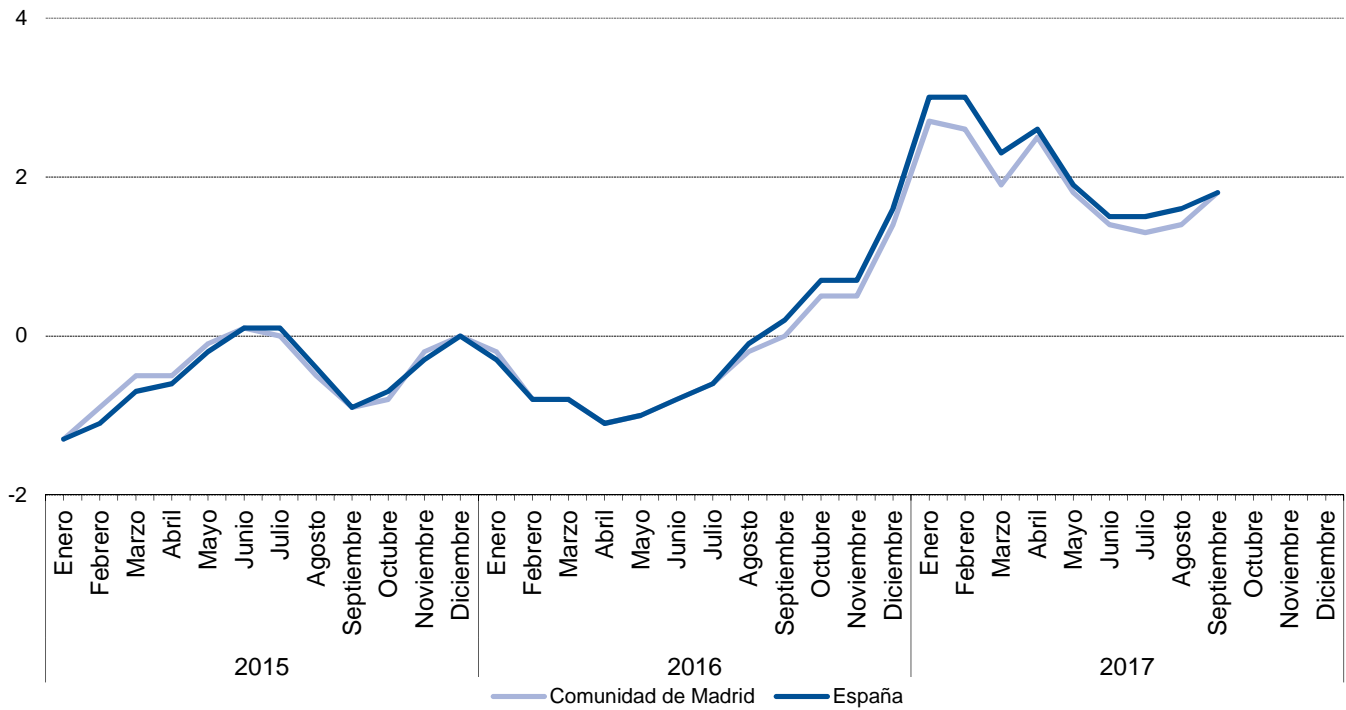
Índice, tasas de variación y repercusión por rubricas. Septiembre 2017



4. Tasa de inflación por años y meses. Comunidad de Madrid y España

	Comunidad de Madrid				España			
	Indice	Tasas de variación (%)			Indice	Tasas de variación (%)		
		Sobre el mes anterior	En lo que va de año	Sobre igual mes anterior		Sobre el mes anterior	En lo que va de año	Sobre igual mes anterior
2015 Enero	99,007	-1,3	-1,3	-1,3	98,841	-1,6	-1,6	-1,3
Febrero	99,297	0,3	-1,1	-0,9	99,043	0,2	-1,4	-1,1
Marzo	99,891	0,6	-0,5	-0,5	99,676	0,6	-0,8	-0,7
Abril	100,585	0,7	0,2	-0,5	100,592	0,9	0,1	-0,6
Mayo	101,022	0,4	0,7	-0,1	101,073	0,5	0,6	-0,2
Junio	101,265	0,2	0,9	0,1	101,343	0,3	0,9	0,1
Julio	100,509	-0,7	0,1	0,0	100,402	-0,9	-0,1	0,1
Agosto	100,224	-0,3	-0,1	-0,5	100,068	-0,3	-0,4	-0,4
Septiembre	99,945	-0,3	-0,4	-0,9	99,761	-0,3	-0,7	-0,9
Octubre	100,396	0,5	0,0	-0,8	100,399	0,6	-0,1	-0,7
Noviembre	100,643	0,2	0,3	-0,2	100,767	0,4	0,3	-0,3
Diciembre	100,376	-0,3	0,0	0,0	100,472	-0,3	0,0	0,0
2016 Enero	98,766	-1,6	-1,6	-0,2	98,556	-1,9	-1,9	-0,3
Febrero	98,536	-0,2	-1,8	-0,8	98,208	-0,4	-2,3	-0,8
Marzo	99,085	0,6	-1,3	-0,8	98,838	0,6	-1,6	-0,8
Abril	99,523	0,4	-0,8	-1,1	99,531	0,7	-0,9	-1,1
Mayo	99,962	0,4	-0,4	-1,0	100,074	0,5	-0,4	-1,0
Junio	100,421	0,5	0,0	-0,8	100,537	0,5	0,1	-0,8
Julio	99,946	-0,5	-0,4	-0,6	99,806	-0,7	-0,7	-0,6
Agosto	99,999	0,1	-0,4	-0,2	99,934	0,1	-0,5	-0,1
Septiembre	99,976	0,0	-0,4	0,0	99,939	0,0	-0,5	0,2
Octubre	100,866	0,9	0,5	0,5	101,081	1,1	0,6	0,7
Noviembre	101,177	0,3	0,8	0,5	101,447	0,4	1,0	0,7
Diciembre	101,743	0,6	1,4	1,4	102,049	0,6	1,6	1,6
2017 Enero	101,384	-0,4	-0,4	2,7	101,488	-0,5	-0,5	3,0
Febrero	101,049	-0,3	-0,7	2,6	101,122	-0,4	-0,9	3,0
Marzo	100,944	-0,1	-0,8	1,9	101,101	0,0	-0,9	2,3
Abril	101,968	1,0	0,2	2,5	102,073	1,0	0,0	2,6
Mayo	101,736	-0,2	0,0	1,8	102,011	-0,1	0,0	1,9
Junio	101,871	0,1	0,1	1,4	102,055	0,0	0,0	1,5
Julio	101,266	-0,6	-0,5	1,3	101,351	-0,7	-0,7	1,5
Agosto	101,419	0,2	-0,3	1,4	101,553	0,2	-0,5	1,6
Septiembre	101,793	0,4	0,0	1,8	101,730	0,2	-0,3	1,8
Octubre								
Noviembre								
Diciembre								

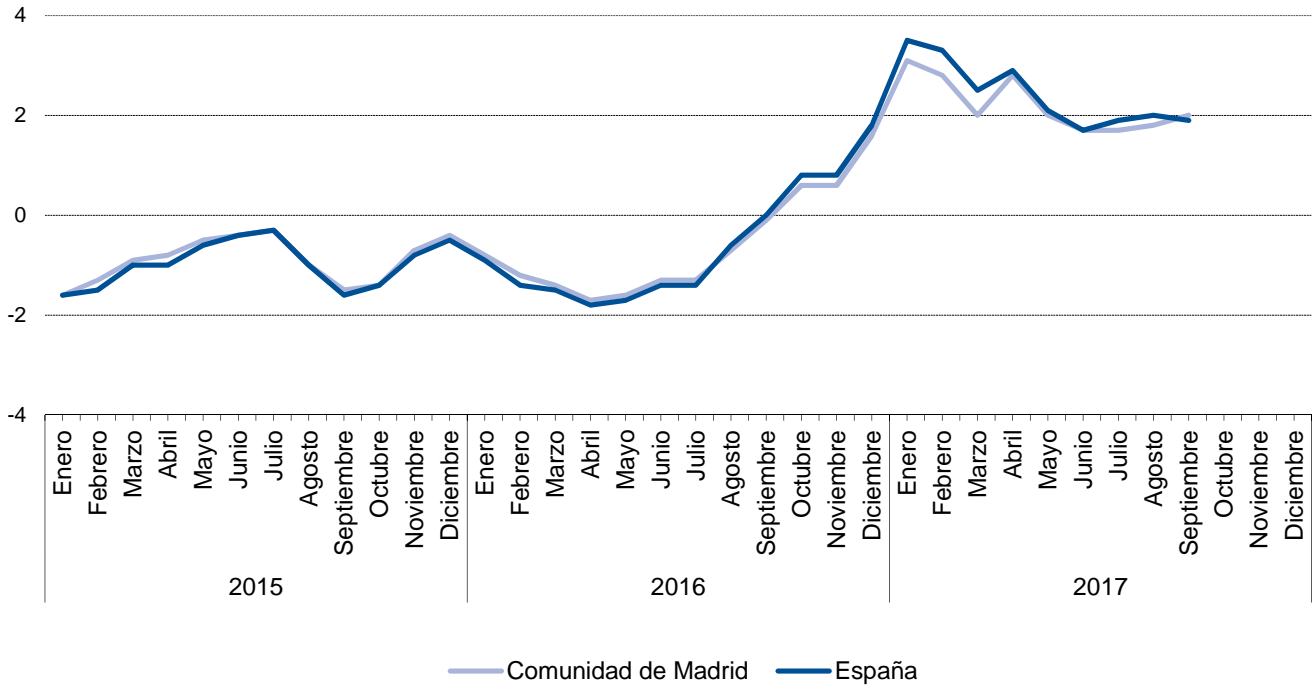
Tasa de inflación por años y meses. Comunidad de Madrid y España



5. Tasa de inflación no alimentaria de la Comunidad de Madrid y España

	Comunidad de Madrid				España			
	Índice	Tasas de variación (%)			Índice	Tasas de variación (%)		
		Sobre el mes anterior	En lo que va de año	Sobre igual mes año anterior		Sobre el mes anterior	En lo que va de año	Sobre igual mes año anterior
2015 Enero	99,161	-1,8	-1,8	-1,6	99,052	-2,1	-2,1	-1,6
Febrero	99,476	0,3	-1,5	-1,3	99,223	0,2	-2,0	-1,5
Marzo	100,377	0,9	-0,6	-0,9	100,153	0,9	-1,0	-1,0
Abril	101,237	0,9	0,2	-0,8	101,353	1,2	0,1	-1,0
Mayo	101,663	0,4	0,7	-0,5	101,844	0,5	0,6	-0,6
Junio	101,847	0,2	0,8	-0,4	102,066	0,2	0,8	-0,4
Julio	101,037	-0,8	0,0	-0,3	100,950	-1,1	-0,3	-0,3
Agosto	100,510	-0,5	-0,5	-1,0	100,345	-0,6	-0,9	-1,0
Septiembre	100,147	-0,4	-0,8	-1,5	99,929	-0,4	-1,3	-1,6
Octubre	100,570	0,4	-0,4	-1,4	100,608	0,7	-0,6	-1,4
Noviembre	100,895	0,3	-0,1	-0,7	101,129	0,5	-0,1	-0,8
Diciembre	100,538	-0,4	-0,4	-0,4	100,745	-0,4	-0,5	-0,5
2016 Enero	98,379	-2,1	-2,1	-0,8	98,164	-2,6	-2,6	-0,9
Febrero	98,255	-0,1	-2,3	-1,2	97,843	-0,3	-2,9	-1,4
Marzo	98,997	0,8	-1,5	-1,4	98,654	0,8	-2,1	-1,5
Abril	99,539	0,5	-1,0	-1,7	99,498	0,9	-1,2	-1,8
Mayo	99,997	0,5	-0,5	-1,6	100,118	0,6	-0,6	-1,7
Junio	100,481	0,5	-0,1	-1,3	100,649	0,5	-0,1	-1,4
Julio	99,735	-0,7	-0,8	-1,3	99,561	-1,1	-1,2	-1,4
Agosto	99,801	0,1	-0,7	-0,7	99,736	0,2	-1,0	-0,6
Septiembre	99,998	0,2	-0,5	-0,1	99,958	0,2	-0,8	0,0
Octubre	101,140	1,1	0,6	0,6	101,395	1,4	0,6	0,8
Noviembre	101,544	0,4	1,0	0,6	101,890	0,5	1,1	0,8
Diciembre	102,132	0,6	1,6	1,6	102,535	0,6	1,8	1,8
2017 Enero	101,443	-0,7	-0,7	3,1	101,581	-0,9	-0,9	3,5
Febrero	100,991	-0,4	-1,1	2,8	101,053	-0,5	-1,4	3,3
Marzo	100,988	0,0	-1,1	2,0	101,116	0,1	-1,4	2,5
Abril	102,316	1,3	0,2	2,8	102,405	1,3	-0,1	2,9
Mayo	101,963	-0,3	-0,2	2,0	102,244	-0,2	-0,3	2,1
Junio	102,154	0,2	0,0	1,7	102,311	0,1	-0,2	1,7
Julio	101,409	-0,7	-0,7	1,7	101,405	-0,9	-1,1	1,9
Agosto	101,622	0,2	-0,5	1,8	101,704	0,3	-0,8	2,0
Septiembre	101,987	0,4	-0,1	2,0	101,862	0,2	-0,7	1,9
Octubre								
Noviembre								
Diciembre								

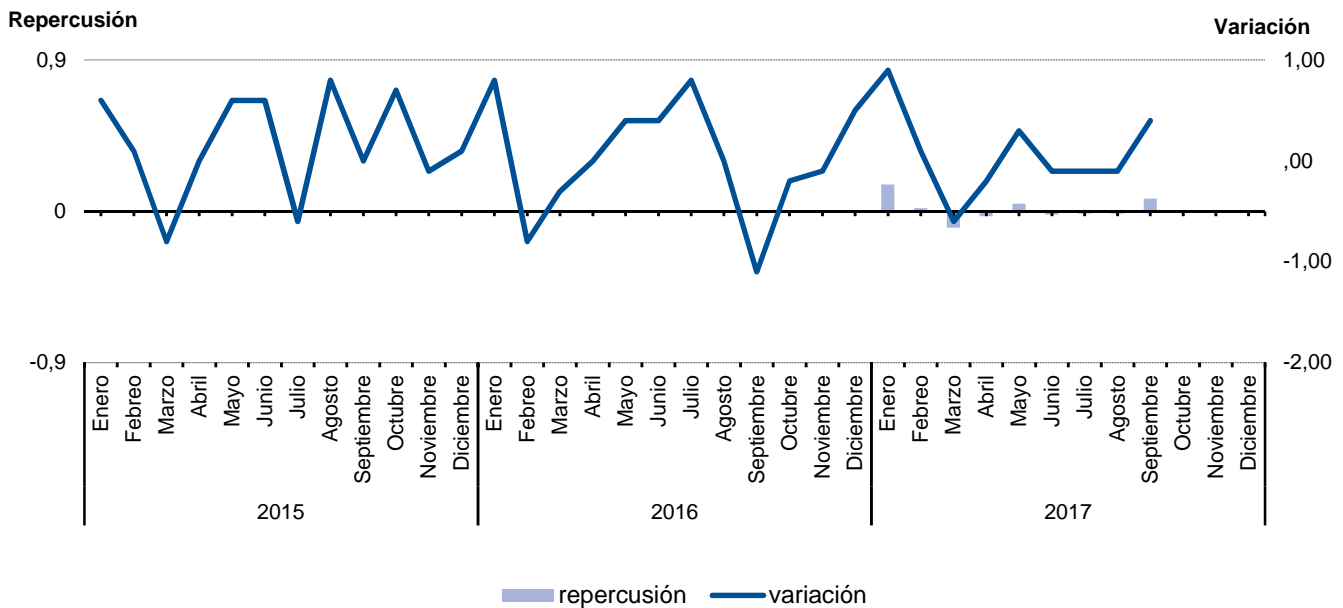
Tasa de inflación no alimentaria. Comunidad de Madrid y España



6.1. Evolución del I.P.C. por meses según años de variación y repercusión para cada grupo Alimentos y bebidas no alcohólicas

	2015			2016			2017		
	Indice	Variación	Repercusión	Indice	Variación	Repercusión	Indice	Variación	Repercusión
Enero	98,241	0,6	0,0006	100,493	0,8	0,0008	100,986	0,9	0,1582
Febrero	98,346	0,1	0,0001	99,671	-0,8	-0,0008	101,092	0,1	0,0180
Marzo	97,602	-0,8	-0,0007	99,367	-0,3	-0,0003	100,511	-0,6	-0,0985
Abril	97,631	0,0	0,0000	99,370	0,0	0,0000	100,341	-0,2	-0,0288
Mayo	98,195	0,6	0,0006	99,760	0,4	0,0004	100,607	0,3	0,0451
Junio	98,748	0,6	0,0006	100,194	0,4	0,0004	100,492	-0,1	-0,0195
Julio	98,111	-0,6	-0,0006	100,974	0,8	0,0008	100,408	-0,1	-0,0142
Agosto	98,917	0,8	0,0008	100,980	0,0	0,0000	100,322	-0,1	-0,0146
Septiembre	98,958	0,0	0,0000	99,876	-1,1	-0,0011	100,771	0,4	0,0761
Octubre	99,603	0,7	0,0006	99,685	-0,2	-0,0002			
Noviembre	99,544	-0,1	-0,0001	99,578	-0,1	-0,0001			
Diciembre	99,676	0,1	0,0001	100,053	0,5	0,0005			

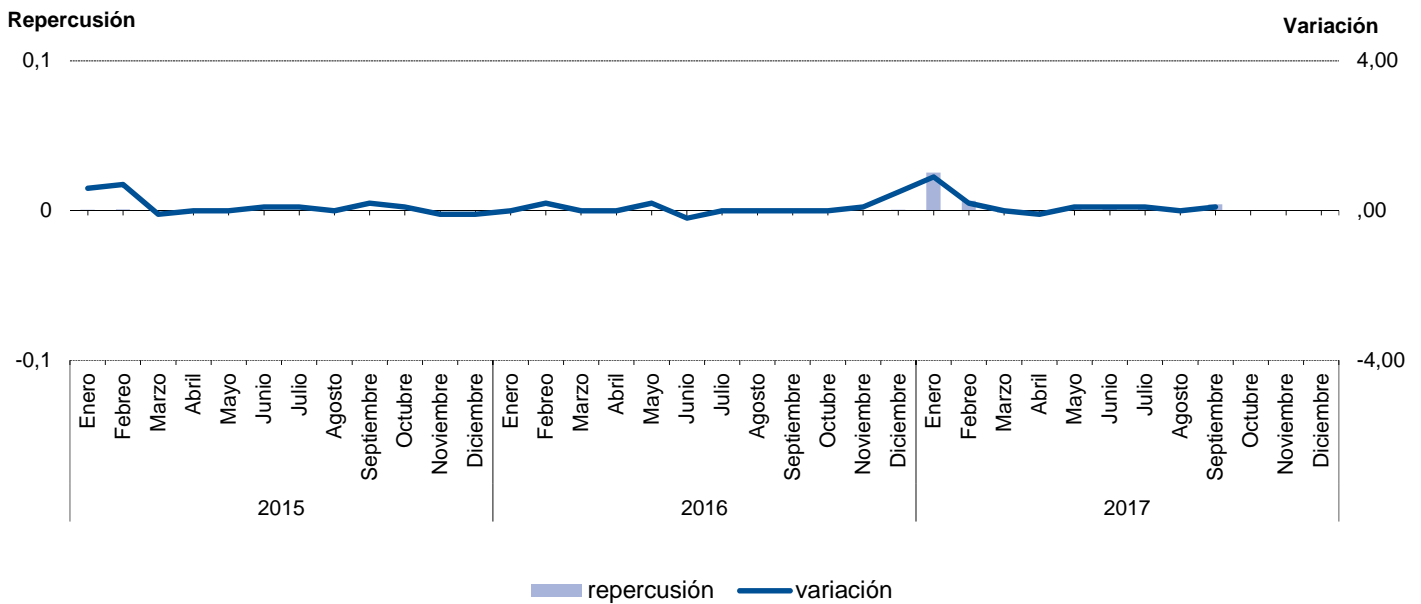
Evolución del IPC. Alimentos y bebidas no alcohólicas



6.2. Evolución del I.P.C. por meses según años de variación y repercusión para cada grupo Bebidas alcohólicas y tabaco

	2015			2016			2017		
	Indice	Variación	Repercusión	Indice	Variación	Repercusión	Indice	Variación	Repercusión
Enero	99,081	0,6	0,0006	99,803	0,0	0,0000	101,281	0,9	0,0254
Febrero	99,774	0,7	0,0007	100,004	0,2	0,0002	101,506	0,2	0,0065
Marzo	99,723	-0,1	-0,0001	99,961	0,0	0,0000	101,460	0,0	-0,0013
Abril	99,715	0,0	0,0000	99,966	0,0	0,0000	101,377	-0,1	-0,0024
Mayo	99,670	0,0	0,0000	100,149	0,2	0,0002	101,467	0,1	0,0026
Junio	99,721	0,1	0,0001	99,998	-0,2	-0,0002	101,555	0,1	0,0026
Julio	99,791	0,1	0,0001	99,984	0,0	0,0000	101,648	0,1	0,0027
Agosto	99,782	0,0	0,0000	99,949	0,0	0,0000	101,607	0,0	-0,0012
Septiembre	99,969	0,2	0,0002	99,934	0,0	0,0000	101,748	0,1	0,0041
Octubre	100,041	0,1	0,0001	99,889	0,0	0,0000			
Noviembre	99,943	-0,1	-0,0001	99,952	0,1	0,0001			
Diciembre	99,810	-0,1	-0,0001	100,409	0,5	0,0005			

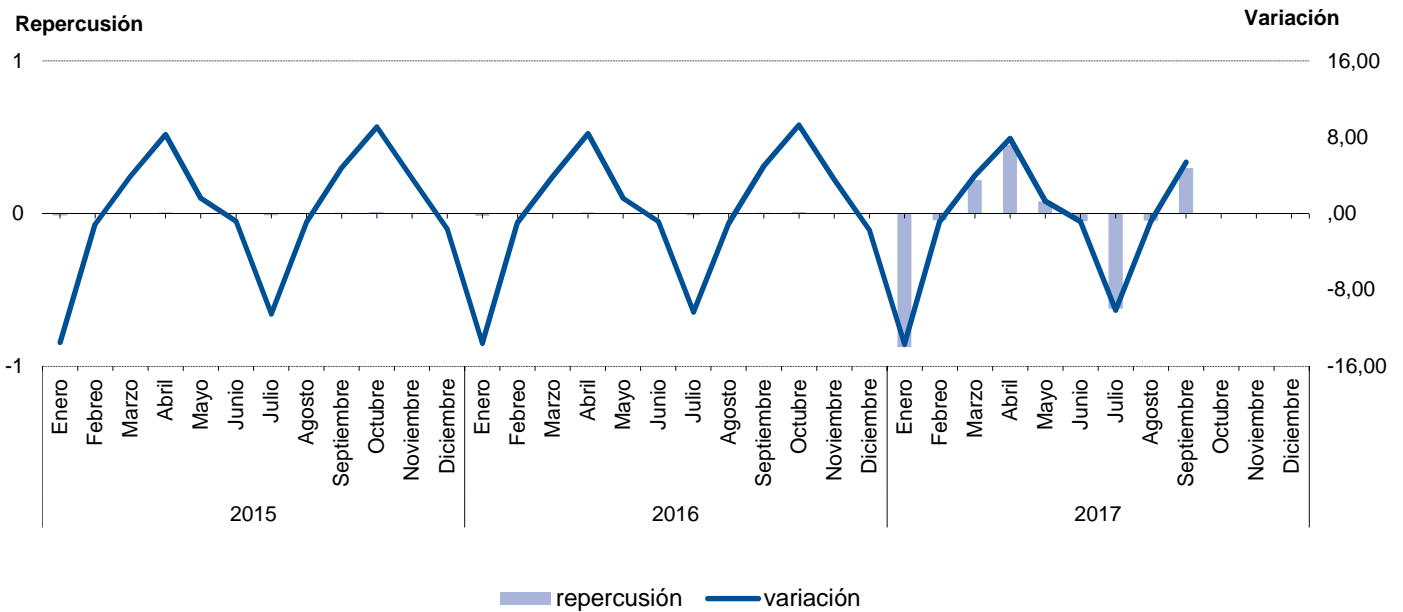
Evolución del IPC. Bebidas alcohólicas y tabaco



6.3. Evolución del I.P.C. por meses según años de variación y repercusión para cada grupo Vestido y calzado

	2015			2016			2017		
	Indice	Variación	Repercusión	Indice	Variación	Repercusión	Indice	Variación	Repercusión
Enero	92,284	-13,5	-0,0144	92,620	-13,6	-0,0146	93,412	-13,7	-0,8750
Febrero	91,282	-1,1	-0,0010	91,794	-0,9	-0,0008	92,646	-0,8	-0,0453
Marzo	94,881	3,9	0,0036	95,387	3,9	0,0036	96,350	4,0	0,2192
Abril	102,744	8,3	0,0078	103,367	8,4	0,0080	103,933	7,9	0,4487
Mayo	104,378	1,6	0,0016	105,055	1,6	0,0017	105,273	1,3	0,0793
Junio	103,589	-0,8	-0,0008	104,193	-0,8	-0,0009	104,419	-0,8	-0,0505
Julio	92,704	-10,5	-0,0109	93,475	-10,3	-0,0107	93,863	-10,1	-0,6247
Agosto	91,848	-0,9	-0,0009	92,501	-1,0	-0,0010	93,075	-0,8	-0,0466
Septiembre	96,285	4,8	0,0044	97,168	5,0	0,0047	98,098	5,4	0,2972
Octubre	105,054	9,1	0,0087	106,219	9,3	0,0091			
Noviembre	108,912	3,7	0,0038	110,019	3,6	0,0038			
Diciembre	107,197	-1,6	-0,0017	108,199	-1,7	-0,0018			

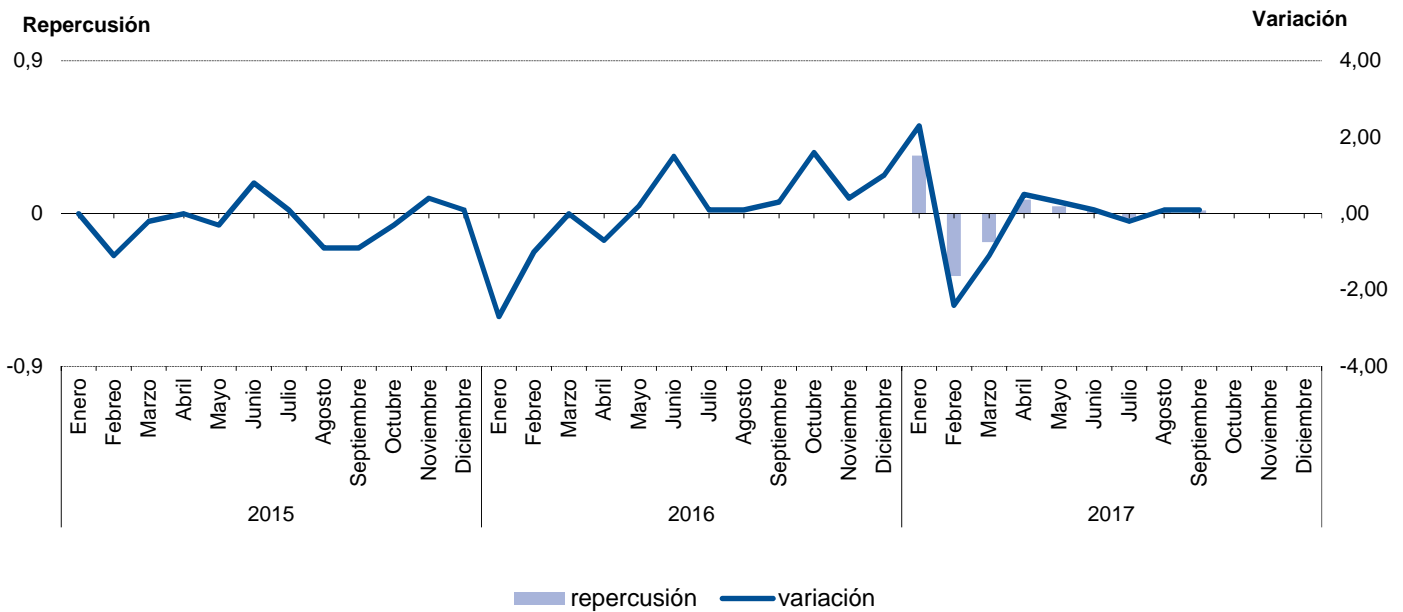
Evolución del IPC. Vestido y calzado



6.4. Evolución del I.P.C. por meses según años de variación y repercusión para cada grupo Vivienda

	2015			2016			2017		
	Indice	Variación	Repercusión	Indice	Variación	Repercusión	Indice	Variación	Repercusión
Enero	105,099	0,0	0,0000	99,778	-2,7	-0,0028	105,512	2,3	0,3409
Febrero	103,922	-1,1	-0,0012	98,750	-1,0	-0,0010	102,981	-2,4	-0,3691
Marzo	103,741	-0,2	-0,0002	98,710	0,0	0,0000	101,820	-1,1	-0,1693
Abril	103,699	0,0	0,0000	97,989	-0,7	-0,0007	102,379	0,5	0,0815
Mayo	103,365	-0,3	-0,0003	98,143	0,2	0,0002	102,666	0,3	0,0419
Junio	104,169	0,8	0,0008	99,641	1,5	0,0015	102,809	0,1	0,0209
Julio	104,291	0,1	0,0001	99,730	0,1	0,0001	102,576	-0,2	-0,0340
Agosto	103,327	-0,9	-0,0010	99,864	0,1	0,0001	102,675	0,1	0,0144
Septiembre	102,410	-0,9	-0,0009	100,205	0,3	0,0003	102,798	0,1	0,0179
Octubre	102,071	-0,3	-0,0003	101,818	1,6	0,0016			
Noviembre	102,510	0,4	0,0004	102,199	0,4	0,0004			
Diciembre	102,563	0,1	0,0001	103,174	1,0	0,0010			

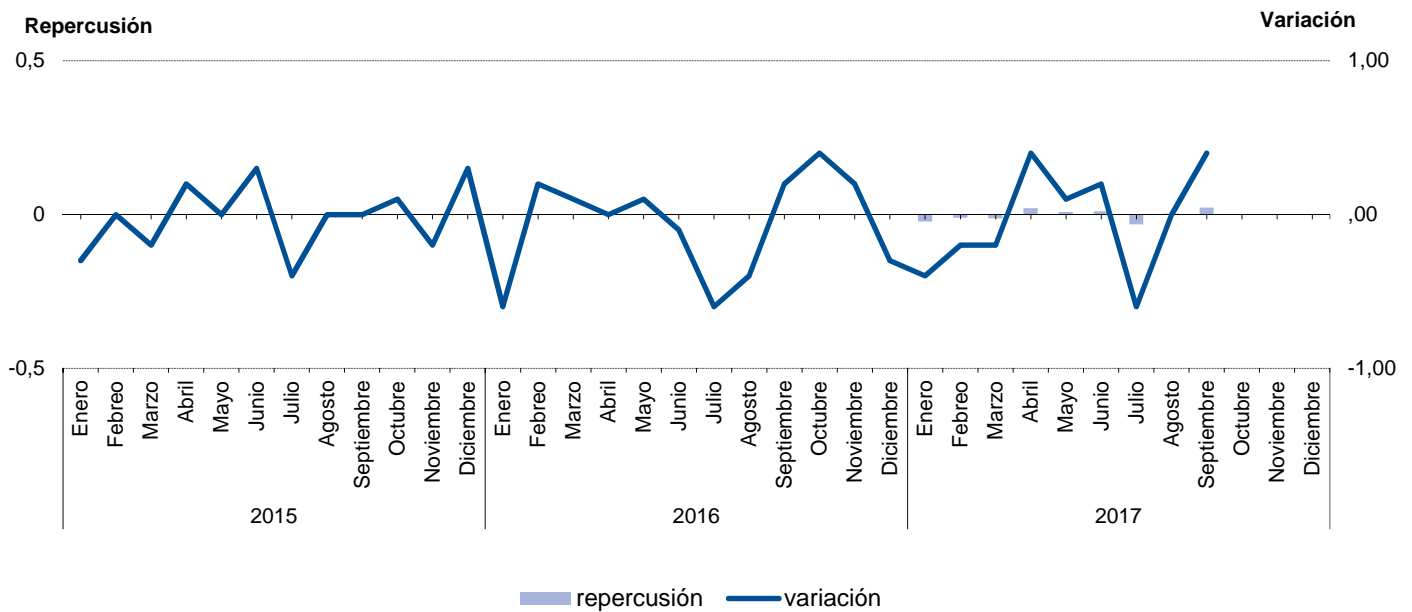
Evolución del IPC. Vivienda



6.5. Evolución del I.P.C. por meses según años de variación y repercusión para cada grupo Menaje

	2015			2016			2017		
	Indice	Variación	Repercusión	Indice	Variación	Repercusión	Indice	Variación	Repercusión
Enero	100,432	-0,3	-0,0003	99,987	-0,6	-0,0006	99,398	-0,4	-0,0231
Febrero	100,432	0,0	0,0000	100,181	0,2	0,0002	99,208	-0,2	-0,0107
Marzo	100,219	-0,2	-0,0002	100,287	0,1	0,0001	98,974	-0,2	-0,0132
Abril	100,424	0,2	0,0002	100,335	0,0	0,0000	99,331	0,4	0,0201
Mayo	100,455	0,0	0,0000	100,433	0,1	0,0001	99,474	0,1	0,0081
Junio	100,721	0,3	0,0003	100,322	-0,1	-0,0001	99,651	0,2	0,0100
Julio	100,295	-0,4	-0,0004	99,762	-0,6	-0,0006	99,078	-0,6	-0,0323
Agosto	100,283	0,0	0,0000	99,369	-0,4	-0,0004	99,127	0,0	0,0028
Septiembre	100,332	0,0	0,0000	99,521	0,2	0,0002	99,521	0,4	0,0222
Octubre	100,475	0,1	0,0001	99,914	0,4	0,0004			
Noviembre	100,277	-0,2	-0,0002	100,083	0,2	0,0002			
Diciembre	100,550	0,3	0,0003	99,807	-0,3	-0,0003			

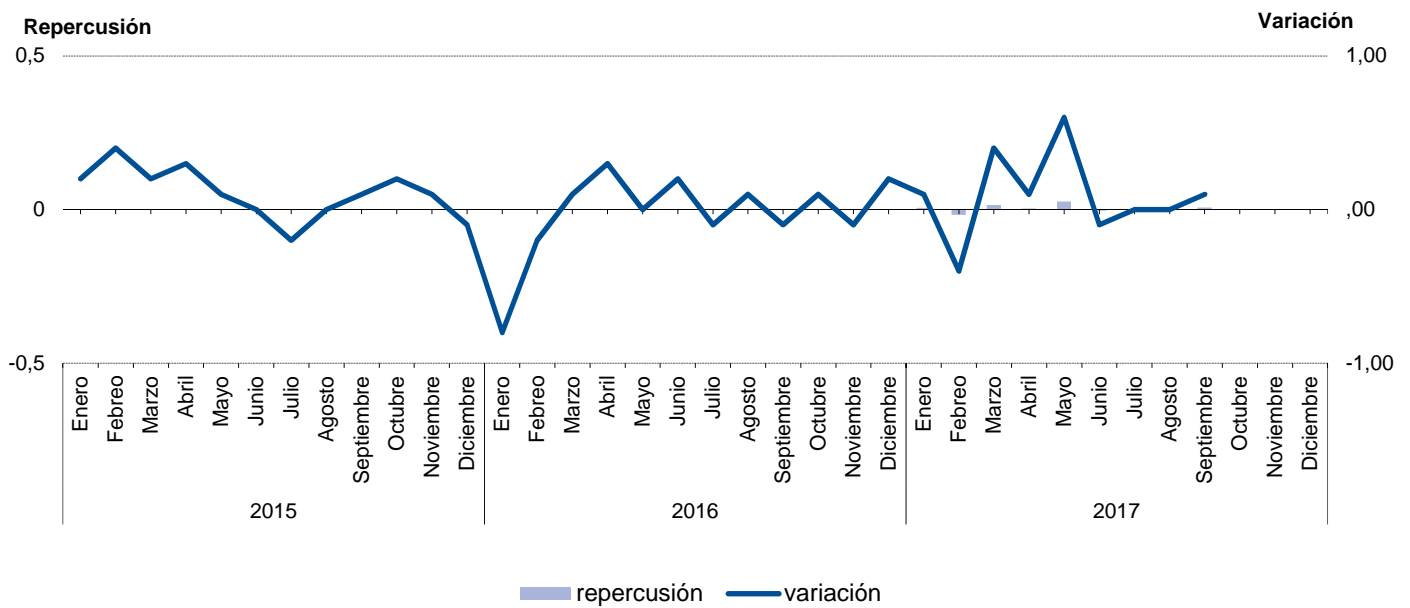
Evolución del IPC. Menaje



6.6. Evolución del I.P.C. por meses según años de variación y repercusión para cada grupo Medicina

	2015			2016			2017		
	Indice	Variación	Repercusión	Indice	Variación	Repercusión	Indice	Variación	Repercusión
Enero	99,461	0,2	0,0002	99,686	-0,8	-0,0008	100,518	0,1	0,0053
Febrero	99,837	0,4	0,0004	99,525	-0,2	-0,0002	100,090	-0,4	-0,0171
Marzo	100,034	0,2	0,0002	99,670	0,1	0,0001	100,463	0,4	0,0149
Abril	100,339	0,3	0,0003	99,937	0,3	0,0003	100,543	0,1	0,0032
Mayo	100,391	0,1	0,0001	99,950	0,0	0,0000	101,183	0,6	0,0255
Junio	100,341	0,0	0,0000	100,118	0,2	0,0002	101,071	-0,1	-0,0045
Julio	100,127	-0,2	-0,0002	100,051	-0,1	-0,0001	101,077	0,0	0,0002
Agosto	100,135	0,0	0,0000	100,188	0,1	0,0001	101,124	0,0	0,0019
Septiembre	100,251	0,1	0,0001	100,089	-0,1	-0,0001	101,274	0,1	0,0060
Octubre	100,458	0,2	0,0002	100,230	0,1	0,0001			
Noviembre	100,522	0,1	0,0001	100,171	-0,1	-0,0001			
Diciembre	100,471	-0,1	-0,0001	100,384	0,2	0,0002			

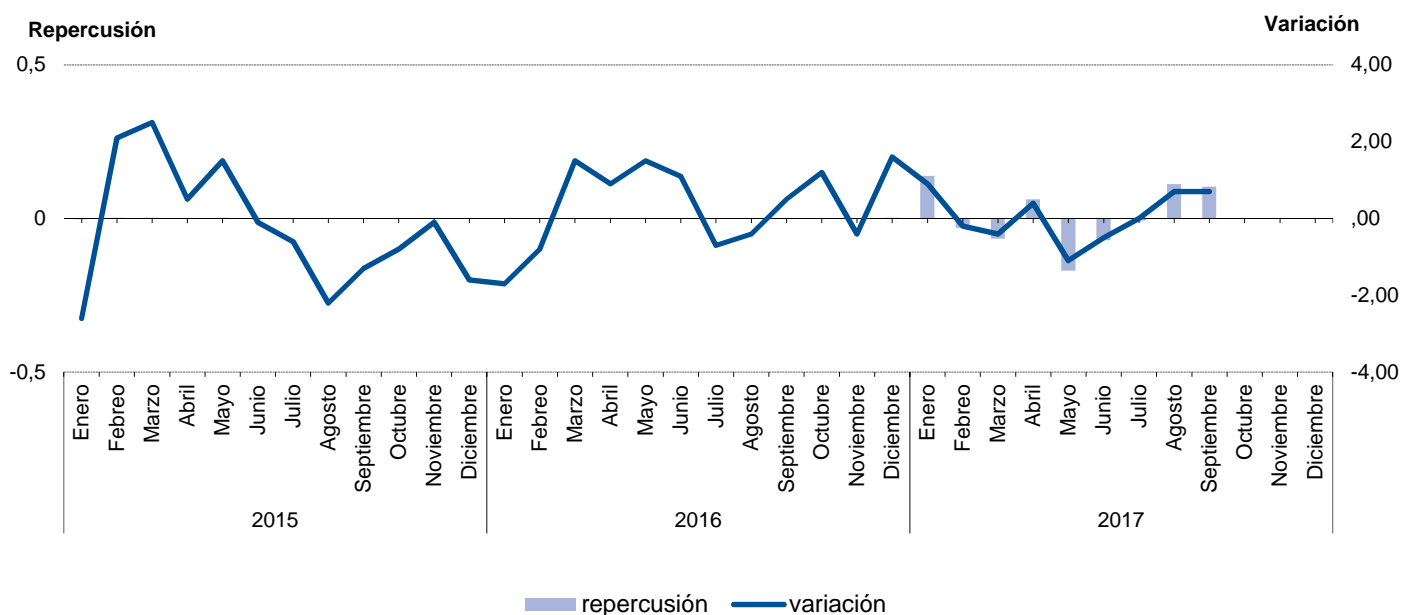
Evolución del IPC. Medicina



6.7. Evolución del I.P.C. por meses según años de variación y repercusión para cada grupo Transportes

	2015			2016			2017		
	Indice	Variación	Repercusión	Indice	Variación	Repercusión	Indice	Variación	Repercusión
Enero	99,119	-2,6	-0,0027	97,178	-1,7	-0,0017	104,155	0,9	0,1378
Febrero	101,203	2,1	0,0021	96,397	-0,8	-0,0008	103,945	-0,2	-0,0309
Marzo	103,694	2,5	0,0025	97,890	1,5	0,0015	103,495	-0,4	-0,0662
Abril	104,216	0,5	0,0005	98,740	0,9	0,0009	103,918	0,4	0,0623
Mayo	105,791	1,5	0,0016	100,186	1,5	0,0014	102,764	-1,1	-0,1699
Junio	105,682	-0,1	-0,0001	101,264	1,1	0,0011	102,282	-0,5	-0,0710
Julio	105,080	-0,6	-0,0006	100,574	-0,7	-0,0007	102,233	0,0	-0,0072
Agosto	102,741	-2,2	-0,0023	100,205	-0,4	-0,0004	102,987	0,7	0,1110
Septiembre	101,369	-1,3	-0,0014	100,754	0,5	0,0005	103,687	0,7	0,1030
Octubre	100,575	-0,8	-0,0008	101,976	1,2	0,0012			
Noviembre	100,461	-0,1	-0,0001	101,618	-0,4	-0,0004			
Diciembre	98,839	-1,6	-0,0016	103,219	1,6	0,0016			

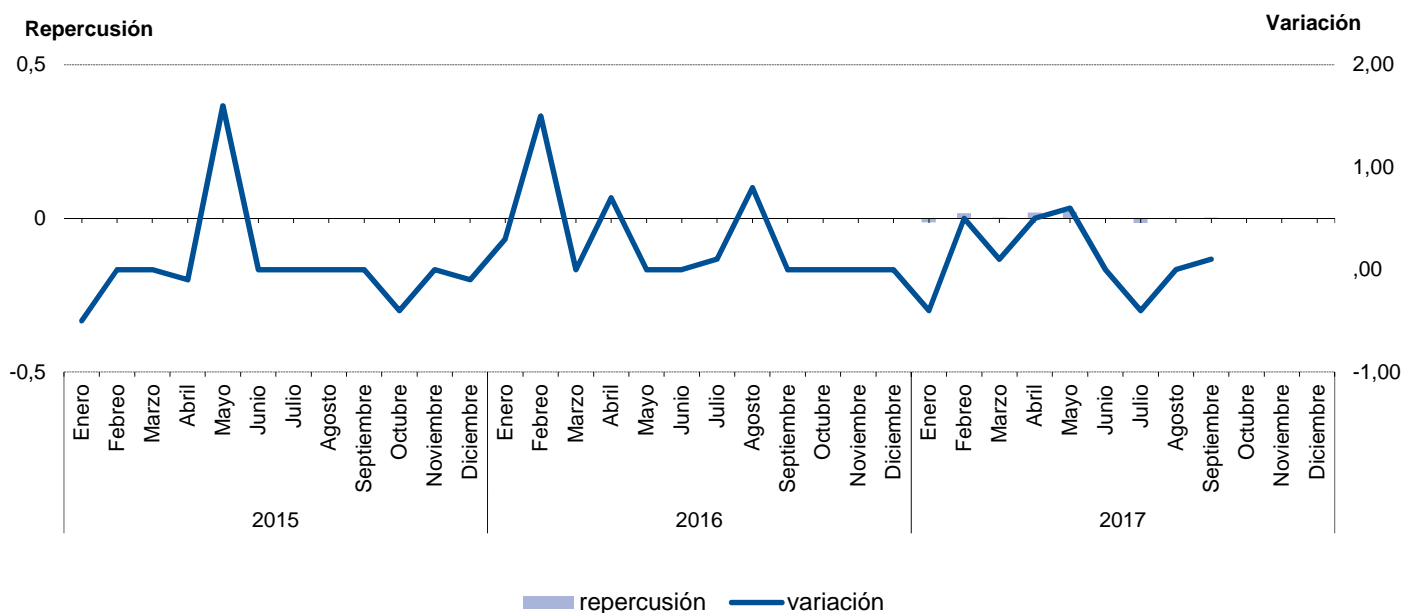
Evolución del IPC. Transportes



6.8. Evolución del I.P.C. por meses según años de variación y repercusión para cada grupo Comunicaciones

	2015			2016			2017		
	Indice	Variación	Repercusión	Indice	Variación	Repercusión	Indice	Variación	Repercusión
Enero	96,590	-0,5	-0,0005	97,808	0,3	0,0003	100,425	-0,4	-0,0134
Febrero	96,585	0,0	0,0000	99,260	1,5	0,0015	100,898	0,5	0,0167
Marzo	96,593	0,0	0,0000	99,257	0,0	0,0000	100,956	0,1	0,0020
Abril	96,528	-0,1	-0,0001	99,918	0,7	0,0007	101,480	0,5	0,0185
Mayo	98,079	1,6	0,0015	99,897	0,0	0,0000	102,081	0,6	0,0212
Junio	98,057	0,0	0,0000	99,865	0,0	0,0000	102,081	0,0	0,0000
Julio	98,035	0,0	0,0000	99,958	0,1	0,0001	101,634	-0,4	-0,0158
Agosto	98,040	0,0	0,0000	100,783	0,8	0,0008	101,656	0,0	0,0008
Septiembre	98,033	0,0	0,0000	100,799	0,0	0,0000	101,719	0,1	0,0022
Octubre	97,636	-0,4	-0,0004	100,837	0,0	0,0000			
Noviembre	97,603	0,0	0,0000	100,813	0,0	0,0000			
Diciembre	97,550	-0,1	-0,0001	100,804	0,0	0,0000			

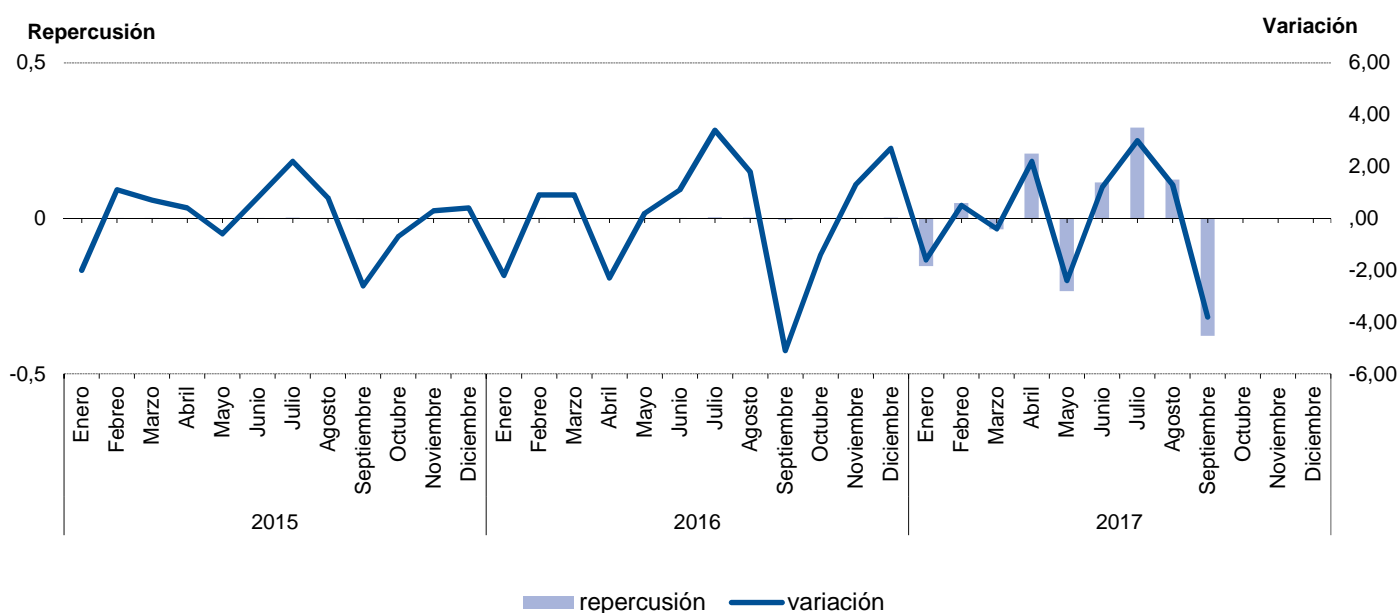
Evolución del IPC. Comunicaciones



6.9. Evolución del I.P.C. por meses según años de variación y repercusión para cada grupo Ocio y cultura

	2015			2016			2017		
	Indice	Variación	Repercusión	Indice	Variación	Repercusión	Indice	Variación	Repercusión
Enero	98,369	-2,0	-0,0020	98,750	-2,2	-0,0022	100,133	-1,6	-0,1542
Febrero	99,484	1,1	0,0011	99,633	0,9	0,0009	100,646	0,5	0,0485
Marzo	100,133	0,7	0,0006	100,498	0,9	0,0009	100,273	-0,4	-0,0353
Abril	100,536	0,4	0,0004	98,149	-2,3	-0,0023	102,475	2,2	0,2081
Mayo	99,885	-0,6	-0,0006	98,301	0,2	0,0002	99,997	-2,4	-0,2342
Junio	100,700	0,8	0,0008	99,382	1,1	0,0011	101,214	1,2	0,1150
Julio	102,874	2,2	0,0022	102,722	3,4	0,0033	104,300	3,0	0,2917
Agosto	103,646	0,8	0,0008	104,606	1,8	0,0019	105,619	1,3	0,1247
Septiembre	100,921	-2,6	-0,0027	99,253	-5,1	-0,0054	101,620	-3,8	-0,3780
Octubre	100,250	-0,7	-0,0007	97,818	-1,4	-0,0014			
Noviembre	100,530	0,3	0,0003	99,122	1,3	0,0013			
Diciembre	100,935	0,4	0,0004	101,765	2,7	0,0026			

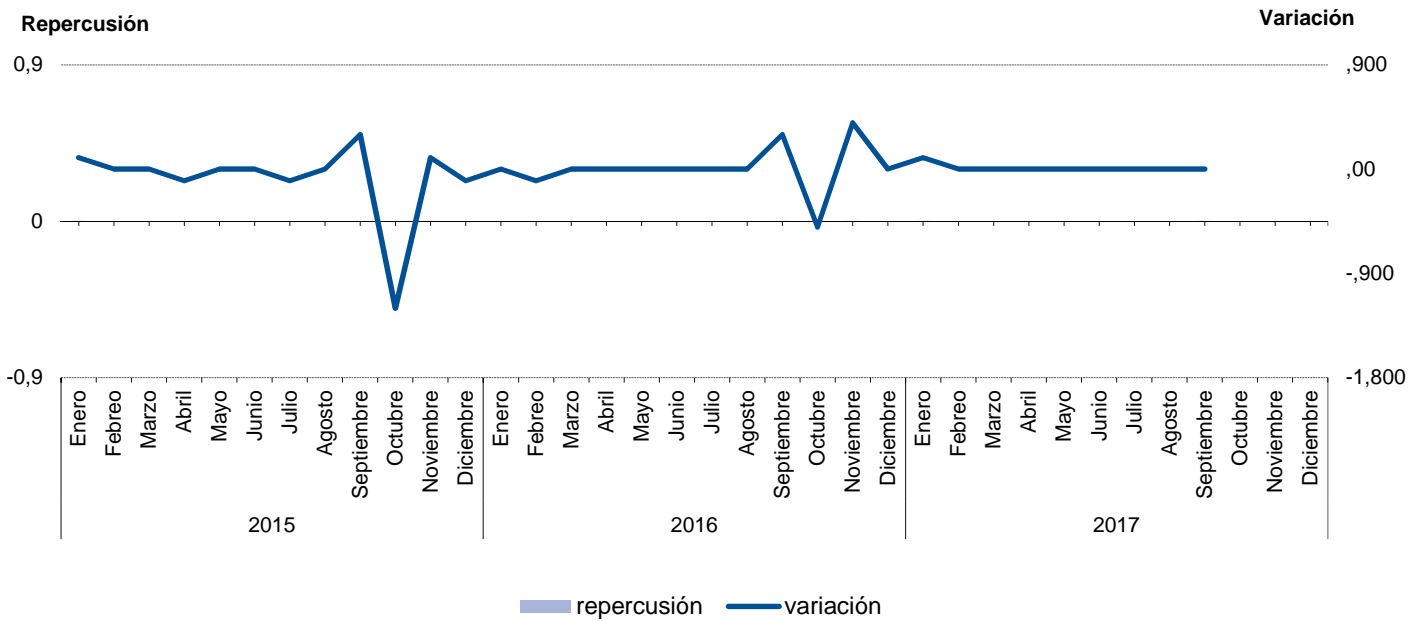
Evolución del IPC. Ocio y cultura



6.10. Evolución del I.P.C. por meses según años de variación y repercusión para cada grupo Enseñanza

	2015			2016			2017		
	Indice	Variación	Repercusión	Indice	Variación	Repercusión	Indice	Variación	Repercusión
Enero	101,117	0,1	0,0001	100,074	0,0	0,0000	100,241	0,1	0,0024
Febrero	101,099	0,0	0,0000	99,981	-0,1	-0,0001	100,241	0,0	0,0000
Marzo	101,111	0,0	0,0000	99,936	0,0	0,0000	100,241	0,0	0,0000
Abril	101,049	-0,1	-0,0001	99,939	0,0	0,0000	100,241	0,0	0,0000
Mayo	101,049	0,0	0,0000	99,939	0,0	0,0000	100,241	0,0	0,0000
Junio	101,053	0,0	0,0000	99,940	0,0	0,0000	100,241	0,0	0,0000
Julio	100,981	-0,1	-0,0001	99,940	0,0	0,0000	100,241	0,0	0,0000
Agosto	100,981	0,0	0,0000	99,940	0,0	0,0000	100,241	0,0	0,0000
Septiembre	101,328	0,3	0,0003	100,281	0,3	0,0003	100,271	0,0	0,0007
Octubre	100,082	-1,2	-0,0012	99,766	-0,5	-0,0005			
Noviembre	100,152	0,1	0,0001	100,131	0,4	0,0004			
Diciembre	100,074	-0,1	-0,0001	100,131	0,0	0,0000			

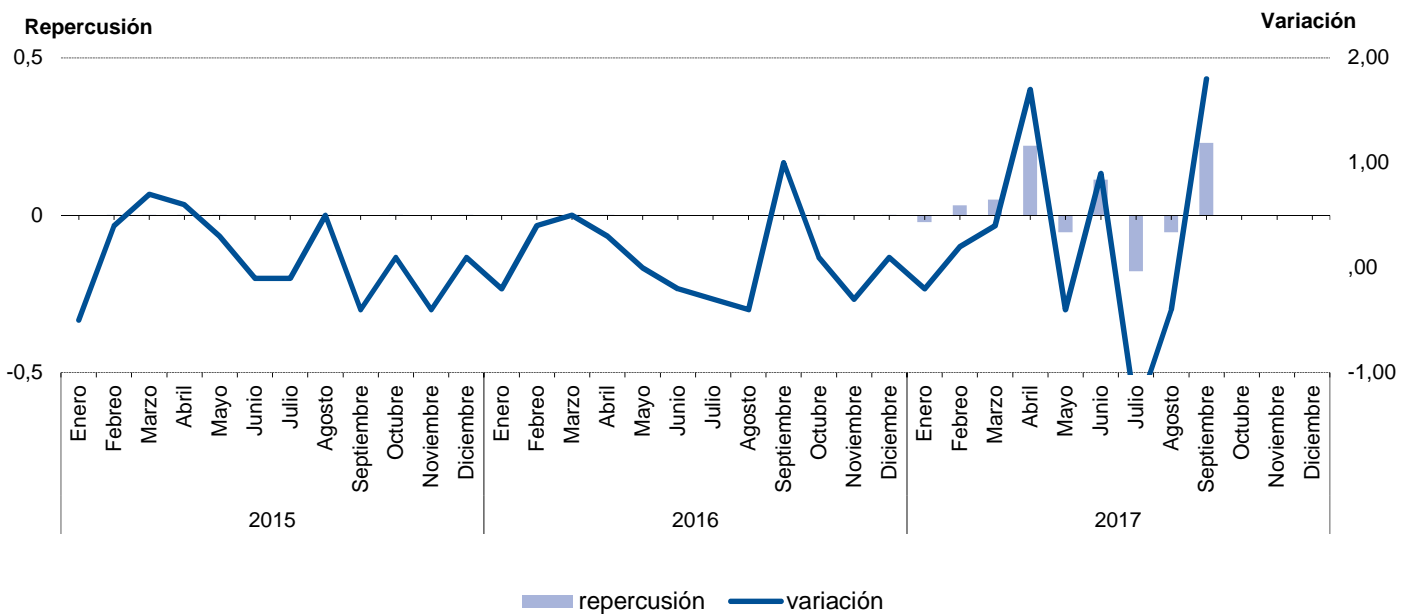
Evolución del IPC. Enseñanza



6.11. Evolución del I.P.C. por meses según años de variación y repercusión para cada grupo Hoteles, cafés y restaurantes

	2015			2016			2017		
	Indice	Variación	Repercusión	Indice	Variación	Repercusión	Indice	Variación	Repercusión
Enero	97,692	-0,5	-0,0005	99,073	-0,2	-0,0002	100,164	-0,2	-0,0216
Febrero	98,086	0,4	0,0004	99,503	0,4	0,0004	100,414	0,2	0,0316
Marzo	98,725	0,7	0,0006	99,982	0,5	0,0005	100,804	0,4	0,0493
Abril	99,277	0,6	0,0006	100,280	0,3	0,0003	102,550	1,7	0,2205
Mayo	99,598	0,3	0,0003	100,288	0,0	0,0000	102,124	-0,4	-0,0538
Junio	99,474	-0,1	-0,0001	100,123	-0,2	-0,0002	103,013	0,9	0,1123
Julio	99,372	-0,1	-0,0001	99,799	-0,3	-0,0003	101,600	-1,4	-0,1784
Agosto	99,869	0,5	0,0005	99,400	-0,4	-0,0004	101,170	-0,4	-0,0543
Septiembre	99,506	-0,4	-0,0004	100,411	1,0	0,0010	102,989	1,8	0,2297
Octubre	99,564	0,1	0,0001	100,538	0,1	0,0001			
Noviembre	99,167	-0,4	-0,0004	100,267	-0,3	-0,0003			
Diciembre	99,243	0,1	0,0001	100,335	0,1	0,0001			

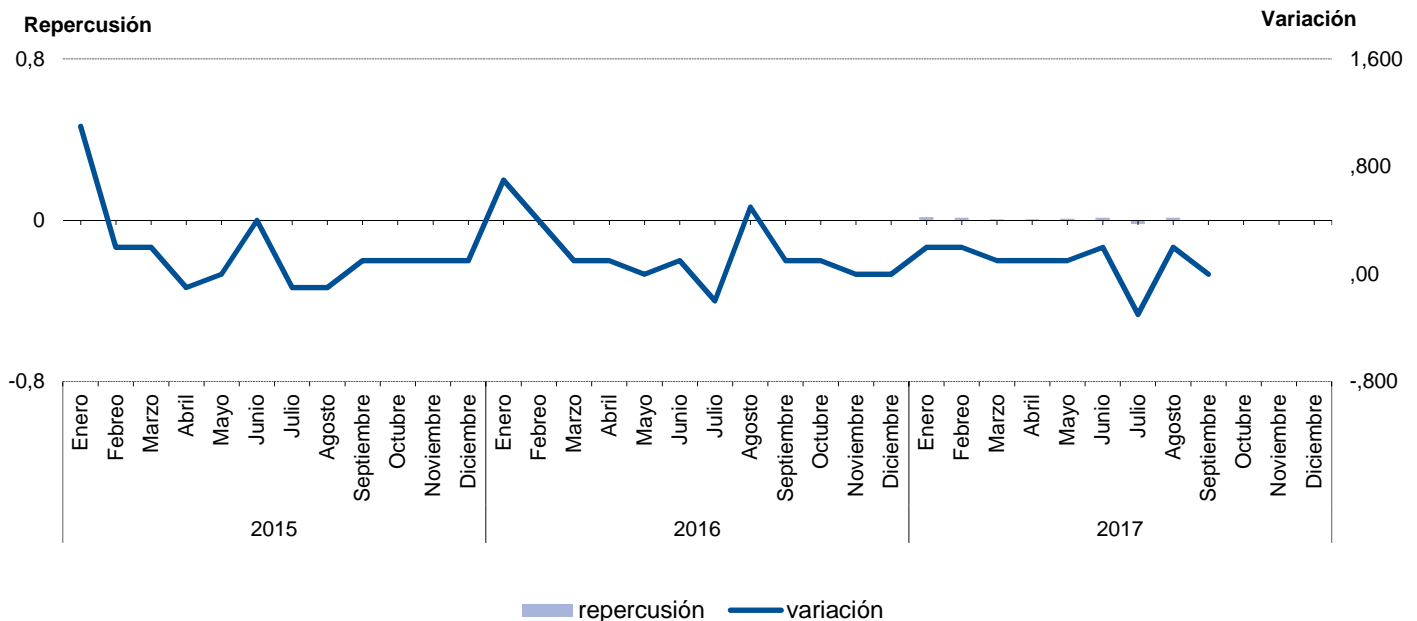
Evolución del IPC. Hoteles, cafés y restaurantes



6.12. Evolución del I.P.C. por meses según años de variación y repercusión para cada grupo Otros bienes y servicios

	2015			2016			2017		
	Indice	Variación	Repercusión	Indice	Variación	Repercusión	Indice	Variación	Repercusión
Enero	97,662	1,1	0,0011	99,278	0,7	0,0007	100,738	0,2	0,0153
Febrero	97,846	0,2	0,0002	99,665	0,4	0,0004	100,956	0,2	0,0133
Marzo	98,047	0,2	0,0002	99,737	0,1	0,0001	101,036	0,1	0,0049
Abril	97,987	-0,1	-0,0001	99,855	0,1	0,0001	101,101	0,1	0,0040
Mayo	97,987	0,0	0,0000	99,837	0,0	0,0000	101,226	0,1	0,0076
Junio	98,396	0,4	0,0004	99,923	0,1	0,0001	101,434	0,2	0,0127
Julio	98,344	-0,1	-0,0001	99,747	-0,2	-0,0002	101,125	-0,3	-0,0189
Agosto	98,248	-0,1	-0,0001	100,204	0,5	0,0005	101,320	0,2	0,0119
Septiembre	98,301	0,1	0,0001	100,329	0,1	0,0001	101,345	0,0	0,0015
Octubre	98,429	0,1	0,0001	100,452	0,1	0,0001			
Noviembre	98,479	0,1	0,0000	100,485	0,0	0,0000			
Diciembre	98,539	0,1	0,0001	100,488	0,0	0,0000			

Evolución del IPC. Otros bienes y servicios



7.1. Evolución del I.P.C. por años y meses según rubricas para cada grupo

Alimentos y bebidas no alcohólicas

	Cereales y derivados		Pan		Carne de vacuno		Carne de ovino	
	Indice	T1-12 (*)	Indice	T1-12 (*)	Indice	T1-12 (*)	Indice	T1-12 (*)
2015 Enero	100,445	0,0	99,610	2,1	100,921	-0,4	100,826	7,8
Febrero	100,435	0,3	99,047	1,7	100,604	-0,9	98,549	9,5
Marzo	100,190	-0,2	99,511	1,5	100,066	-1,2	96,833	8,4
Abril	100,065	0,1	99,672	1,4	99,742	-1,6	96,214	5,9
Mayo	99,509	-0,2	99,440	0,9	99,347	-1,0	95,832	-1,2
Junio	100,189	0,7	99,746	0,7	98,902	-1,6	96,194	-1,5
Julio	99,941	0,2	99,395	0,0	99,211	-1,4	98,132	-1,4
Agosto	100,194	0,5	99,201	-0,3	99,741	-0,4	101,513	-0,3
Septiembre	100,002	-0,1	99,567	0,1	99,561	-0,1	103,744	2,1
Octubre	100,171	-0,1	99,532	0,6	100,203	-0,4	104,762	2,7
Noviembre	99,943	-0,1	99,639	0,7	100,049	-0,5	104,299	-0,3
Diciembre	100,327	-0,2	99,627	0,1	99,984	-0,4	105,085	-1,1
2016 Enero	100,106	-0,3	99,857	0,2	100,804	-0,1	100,611	-0,2
Febrero	100,143	-0,3	100,119	1,1	101,113	0,5	96,648	-1,9
Marzo	100,166	0,0	99,852	0,3	100,762	0,7	94,788	-2,1
Abril	100,130	0,1	99,774	0,1	100,961	1,2	94,148	-2,1
Mayo	99,377	-0,1	100,259	0,8	100,582	1,2	94,444	-1,4
Junio	100,216	0,0	99,982	0,2	100,225	1,3	96,659	0,5
Julio	100,102	0,2	99,971	0,6	99,912	0,7	98,652	0,5
Agosto	100,133	-0,1	99,704	0,5	99,988	0,2	103,119	1,6
Septiembre	99,839	-0,2	99,901	0,3	100,472	0,9	106,642	2,8
Octubre	99,974	-0,2	99,785	0,3	98,459	-1,7	104,179	-0,6
Noviembre	100,033	0,1	100,350	0,7	98,186	-1,9	102,977	-1,3
Diciembre	99,781	-0,5	100,446	0,8	98,536	-1,4	107,132	1,9
2017 Enero	99,491	-0,6	100,184	0,3	100,030	-0,8	100,864	0,3
Febrero	99,040	-1,1	100,429	0,3	99,291	-1,8	92,809	-4,0
Marzo	98,667	-1,5	100,530	0,7	99,845	-0,9	91,321	-3,7
Abril	99,221	-0,9	100,627	0,9	98,806	-2,1	90,776	-3,6
Mayo	98,321	-1,1	100,848	0,6	98,427	-2,1	95,951	1,6
Junio	99,709	-0,5	101,108	1,1	97,787	-2,4	96,948	0,3
Julio	99,718	-0,4	101,328	1,4	98,056	-1,9	101,853	3,2
Agosto	99,800	-0,3	101,626	1,9	96,875	-3,1	104,995	1,8
Septiembre	99,041	-0,8	101,448	1,5	97,108	-3,3	107,098	0,4
Octubre								
Noviembre								
Diciembre								

(*) T1-12 Tasa de variación sobre igual periodo año anterior.

7.1. Evolución del I.P.C. por años y meses según rubricas para cada grupo

Alimentos y bebidas no alcohólicas

	Carne de porcino		Carne de ave		Otras carnes		Pescado fresco y congelado	
	Indice	T1-12 (*)	Indice	T1-12 (*)	Indice	T1-12 (*)	Indice	T1-12 (*)
2015 Enero	101,422	-2,8	101,782	-0,8	99,260	1,9	101,220	0,4
Febrero	100,692	-2,6	102,135	-0,5	98,772	1,3	95,496	-5,3
Marzo	100,959	-1,7	102,132	-1,2	98,952	1,3	95,501	1,8
Abril	100,964	-1,3	101,852	-1,1	99,641	1,9	93,202	1,8
Mayo	101,486	-1,5	101,565	-1,5	99,612	1,7	92,660	2,3
Junio	100,524	-2,0	101,831	-1,5	99,715	1,5	93,808	4,6
Julio	100,572	-2,1	101,754	-1,2	99,944	1,5	93,526	3,1
Agosto	99,995	-2,5	101,459	-1,5	100,293	1,8	96,479	4,3
Septiembre	99,836	-3,0	101,710	-0,6	100,273	1,6	97,267	4,9
Octubre	100,692	-1,6	101,454	-0,1	100,410	1,5	97,559	3,7
Noviembre	100,319	-1,3	101,165	0,2	100,161	1,0	97,810	1,8
Diciembre	99,587	-1,9	99,704	-2,0	100,562	1,7	102,706	5,0
2016 Enero	99,650	-1,7	100,317	-1,4	100,646	1,4	112,748	11,4
Febrero	99,053	-1,6	100,637	-1,5	100,354	1,6	102,687	7,5
Marzo	98,849	-2,1	100,050	-2,0	100,376	1,4	98,471	3,1
Abril	98,174	-2,8	100,213	-1,6	100,285	0,6	99,005	6,2
Mayo	98,463	-3,0	99,764	-1,8	99,981	0,4	95,947	3,5
Junio	99,697	-0,8	99,930	-1,9	99,539	-0,2	95,699	2,0
Julio	100,897	0,3	100,388	-1,3	99,595	-0,3	99,280	6,2
Agosto	100,688	0,7	100,106	-1,3	100,117	-0,2	98,180	1,8
Septiembre	101,823	2,0	99,797	-1,9	100,097	-0,2	98,579	1,3
Octubre	101,554	0,9	99,670	-1,8	99,637	-0,8	98,504	1,0
Noviembre	100,044	-0,3	99,298	-1,8	99,531	-0,6	99,069	1,3
Diciembre	101,108	1,5	99,829	0,1	99,841	-0,7	101,829	-0,9
2017 Enero	101,208	1,6	100,081	-0,2	99,675	-1,0	109,789	-2,6
Febrero	99,846	0,8	99,337	-1,3	99,770	-0,6	100,647	-2,0
Marzo	99,935	1,1	99,590	-0,5	99,643	-0,7	98,399	-0,1
Abril	101,806	3,7	99,534	-0,7	100,143	-0,1	99,373	0,4
Mayo	103,223	4,8	100,027	0,3	100,855	0,9	96,809	0,9
Junio	103,484	3,8	100,721	0,8	100,872	1,3	97,189	1,6
Julio	103,407	2,5	101,673	1,3	100,833	1,2	100,413	1,1
Agosto	103,231	2,5	102,195	2,1	100,836	0,7	100,021	1,9
Septiembre	103,642	1,8	101,170	1,4	101,027	0,9	101,053	2,5
Octubre								
Noviembre								
Diciembre								

(*) T1-12 Tasa de variación sobre igual periodo año anterior.

7.1. Evolución del I.P.C. por años y meses según rubricas para cada grupo

Alimentos y bebidas no alcohólicas

	Crustáceos, moluscos y preparados de pescado		Huevos		Leche		Productos lácteos	
	Indice	T1-12 (*)	Indice	T1-12 (*)	Indice	T1-12 (*)	Indice	T1-12 (*)
2015								
Enero	97,335	1,4	102,837	-3,1	103,719	-1,5	99,421	-0,5
Febrero	98,045	2,0	102,871	-2,6	102,575	-2,3	99,385	-0,2
Marzo	97,751	2,1	102,820	-2,7	103,439	-1,7	99,100	-0,7
Abril	98,483	2,8	100,521	-3,7	103,315	-1,9	99,450	0,1
Mayo	97,779	1,8	102,278	-1,4	103,449	-1,4	100,108	1,3
Junio	98,229	2,3	102,090	-1,5	103,146	-1,7	100,155	1,4
Julio	97,660	1,9	102,605	-1,0	102,184	-2,7	100,366	1,3
Agosto	97,469	1,1	103,244	-0,3	102,407	-2,4	100,335	1,2
Septiembre	97,098	0,7	102,969	-0,5	102,106	-2,8	100,382	1,0
Octubre	97,445	1,3	102,448	-0,4	101,544	-2,8	100,272	1,1
Noviembre	98,052	1,6	102,411	-0,4	101,700	-2,2	100,156	0,7
Diciembre	98,128	1,5	101,806	-1,0	102,142	-1,9	100,379	1,0
2016								
Enero	99,121	1,8	101,513	-1,3	102,100	-1,6	100,468	1,1
Febrero	98,415	0,4	100,373	-2,4	101,142	-1,4	100,204	0,8
Marzo	98,755	1,0	99,819	-2,9	100,790	-2,6	100,058	1,0
Abril	98,602	0,1	97,698	-2,8	99,623	-3,6	99,918	0,5
Mayo	99,138	1,4	99,819	-2,4	100,031	-3,3	100,106	0,0
Junio	99,966	1,8	99,819	-2,2	99,594	-3,4	99,960	-0,2
Julio	100,494	2,9	99,613	-2,9	99,130	-3,0	99,957	-0,4
Agosto	100,313	2,9	99,780	-3,4	99,702	-2,6	100,008	-0,3
Septiembre	100,937	4,0	100,398	-2,5	99,830	-2,2	99,961	-0,4
Octubre	101,093	3,7	100,367	-2,0	99,167	-2,3	99,789	-0,5
Noviembre	100,901	2,9	100,400	-2,0	99,523	-2,1	99,811	-0,3
Diciembre	102,266	4,2	100,400	-1,4	99,369	-2,7	99,760	-0,6
2017								
Enero	102,694	3,6	100,583	-0,9	99,784	-2,3	99,903	-0,6
Febrero	101,896	3,5	99,222	-1,1	99,106	-2,0	99,598	-0,6
Marzo	103,200	4,5	98,866	-1,0	99,678	-1,1	99,444	-0,6
Abril	102,821	4,3	98,399	0,7	98,958	-0,7	99,398	-0,5
Mayo	103,851	4,8	99,124	-0,7	99,103	-0,9	99,567	-0,5
Junio	104,411	4,4	98,143	-1,7	99,116	-0,5	99,870	-0,1
Julio	104,566	4,1	98,942	-0,7	99,103	0,0	99,857	-0,1
Agosto	104,954	4,6	98,234	-1,5	99,290	-0,4	100,172	0,2
Septiembre	104,606	3,6	99,115	-1,3	99,502	-0,3	100,133	0,2
Octubre								
Noviembre								
Diciembre								

(*) T1-12 Tasa de variación sobre igual periodo año anterior.

7.1. Evolución del I.P.C. por años y meses según rubricas para cada grupo

Alimentos y bebidas no alcohólicas

	Aceites y grasas		Frutas frescas		Frutas en conservas y frutos secos		Legumbres y hortalizas frescas	
	Indice	T1-12 (*)	Indice	T1-12 (*)	Indice	T1-12 (*)	Indice	T1-12 (*)
2015								
Enero	83,045	-3,7	90,348	1,9	93,749	-0,2	100,173	2,5
Febrero	83,774	1,6	90,893	3,3	92,494	-0,6	111,522	16,1
Marzo	84,401	5,1	88,364	3,4	91,952	-1,0	102,220	7,3
Abril	87,340	12,2	86,818	0,7	92,074	-2,0	102,754	5,0
Mayo	87,451	15,4	94,147	6,2	92,448	-0,5	100,426	8,3
Junio	89,530	23,2	100,655	8,8	91,873	-1,0	95,612	5,5
Julio	91,596	26,2	98,628	6,2	92,116	-1,6	89,519	-0,5
Agosto	94,992	31,0	101,452	3,1	91,270	-2,3	92,943	7,3
Septiembre	95,850	25,2	95,264	2,2	92,671	-0,7	101,602	8,6
Octubre	99,559	26,5	98,858	2,3	93,346	-0,8	103,510	7,5
Noviembre	101,994	27,8	99,525	3,6	96,608	2,8	97,709	4,2
Diciembre	102,046	25,3	95,716	5,3	97,442	4,4	97,874	2,7
2016								
Enero	101,185	21,8	95,688	5,9	99,493	6,1	97,073	-3,1
Febrero	101,317	20,9	94,106	3,5	99,066	7,1	98,390	-11,8
Marzo	100,074	18,6	92,071	4,2	98,100	6,7	103,743	1,5
Abril	100,504	15,1	91,854	5,8	98,353	6,8	105,130	2,3
Mayo	100,633	15,1	100,133	6,4	99,531	7,7	101,855	1,4
Junio	99,659	11,3	107,413	6,7	99,402	8,2	97,906	2,4
Julio	99,597	8,7	112,703	14,3	98,965	7,4	99,575	11,2
Agosto	100,112	5,4	113,057	11,4	99,391	8,9	97,870	5,3
Septiembre	99,186	3,5	99,100	4,0	101,870	9,9	97,451	-4,1
Octubre	99,383	-0,2	99,422	0,6	101,940	9,2	98,567	-4,8
Noviembre	99,084	-2,9	98,849	-0,7	101,459	5,0	97,653	-0,1
Diciembre	99,266	-2,7	95,603	-0,1	102,428	5,1	104,788	7,1
2017								
Enero	98,820	-2,3	95,529	-0,2	102,539	3,1	112,653	16,0
Febrero	100,531	-0,8	102,050	8,4	102,273	3,2	120,165	22,1
Marzo	99,727	-0,3	101,646	10,4	103,033	5,0	109,229	5,3
Abril	100,795	0,3	97,432	6,1	102,289	4,0	111,320	5,9
Mayo	104,332	3,7	101,903	1,8	102,687	3,2	105,143	3,2
Junio	105,599	6,0	102,280	-4,8	98,713	-0,7	98,843	1,0
Julio	106,510	6,9	97,358	-13,6	101,904	3,0	99,327	-0,2
Agosto	107,559	7,4	95,411	-15,6	102,012	2,6	97,894	0,0
Septiembre	107,204	8,1	97,065	-2,1	102,345	0,5	104,597	7,3
Octubre								
Noviembre								
Diciembre								

(*) T1-12 Tasa de variación sobre igual periodo año anterior.

7.1. Evolución del I.P.C. por años y meses según rubricas para cada grupo Alimentos y bebidas no alcohólicas

	Preparados de legumbres y hortalizas		Patatas y sus preparados		Café, cacao e infusiones		Azúcar	
	Indice	T1-12 (*)	Indice	T1-12 (*)	Indice	T1-12 (*)	Indice	T1-12 (*)
2015								
Enero	98,033	0,2	81,486	-12,1	98,521	-0,6	101,378	-20,8
Febrero	97,847	-0,6	80,487	-13,5	99,250	0,6	100,257	-21,2
Marzo	97,164	-1,7	81,618	-11,1	98,441	0,0	97,613	-22,4
Abril	97,736	-1,4	84,728	-9,7	99,727	1,1	95,050	-22,8
Mayo	97,901	-0,7	90,208	-1,1	99,877	1,5	96,907	-20,9
Junio	98,412	-0,1	93,432	5,9	100,078	2,2	97,476	-18,5
Julio	97,876	-0,7	89,788	2,8	100,827	2,8	96,851	-18,6
Agosto	98,270	-0,3	87,309	2,8	100,129	1,5	96,989	-16,3
Septiembre	97,682	-0,7	88,121	6,8	99,788	1,1	97,119	-15,1
Octubre	98,055	-1,0	89,599	9,3	99,887	1,3	99,428	-7,2
Noviembre	97,253	-1,3	90,695	11,1	100,010	1,9	101,865	-1,9
Diciembre	97,816	0,5	93,254	16,0	100,211	1,3	101,713	-2,0
2016								
Enero	98,432	0,4	93,681	15,0	100,466	2,0	102,596	1,2
Febrero	98,309	0,5	94,744	17,7	99,948	0,7	102,414	2,2
Marzo	99,056	1,9	94,980	16,4	100,506	2,1	101,665	4,2
Abril	99,343	1,6	97,362	14,9	100,038	0,3	100,735	6,0
Mayo	99,713	1,9	101,997	13,1	101,000	1,1	101,130	4,4
Junio	99,928	1,5	104,611	12,0	99,674	-0,4	101,343	4,0
Julio	100,078	2,2	104,006	15,8	99,930	-0,9	98,540	1,7
Agosto	100,535	2,3	105,855	21,2	99,613	-0,5	98,521	1,6
Septiembre	100,417	2,8	102,058	15,8	99,459	-0,3	98,135	1,0
Octubre	101,085	3,1	101,373	13,1	98,576	-1,3	98,710	-0,7
Noviembre	101,781	4,7	100,002	10,3	100,178	0,2	98,106	-3,7
Diciembre	101,323	3,6	99,332	6,5	100,612	0,4	98,106	-3,5
2017								
Enero	101,166	2,8	99,243	5,9	100,567	0,1	101,056	-1,5
Febrero	101,718	3,5	101,401	7,0	100,905	1,0	101,376	-1,0
Marzo	103,037	4,0	100,587	5,9	101,206	0,7	102,148	0,5
Abril	102,633	3,3	103,065	5,9	99,100	-0,9	101,930	1,2
Mayo	102,373	2,7	106,375	4,3	99,251	-1,7	101,416	0,3
Junio	102,822	2,9	100,665	-3,8	100,660	1,0	100,351	-1,0
Julio	103,985	3,9	93,370	-10,2	100,878	0,9	100,907	2,4
Agosto	103,936	3,4	91,357	-13,7	102,096	2,5	100,351	1,9
Septiembre	103,183	2,8	90,927	-10,9	101,240	1,8	102,811	4,8
Octubre								
Noviembre								
Diciembre								

(*) T1-12 Tasa de variación sobre igual periodo año anterior.

7.1. Evolución del I.P.C. por años y meses según rubricas para cada grupo Alimentos y bebidas no alcohólicas

	Otros preparados alimenticios		Agua mineral, refrescos y zumos	
	Indice	T1-12 (*)	Indice	T1-12 (*)
2015 Enero	98,710	-0,2	99,923	0,6
Febrero	98,969	-0,6	99,737	-0,2
Marzo	99,001	-0,1	99,510	-0,1
Abril	99,526	0,9	99,634	1,7
Mayo	99,337	0,4	100,587	1,2
Junio	99,733	0,7	99,244	-0,1
Julio	99,285	0,3	97,547	0,1
Agosto	99,716	0,7	97,606	0,3
Septiembre	99,689	0,6	98,324	0,4
Octubre	99,359	0,0	97,819	-0,2
Noviembre	99,896	0,8	98,653	-0,4
Diciembre	99,790	0,8	99,236	0,0
2016 Enero	100,044	1,4	100,194	0,3
Febrero	100,440	1,5	101,345	1,6
Marzo	100,073	1,1	101,115	1,6
Abril	100,122	0,6	100,817	1,2
Mayo	99,408	0,1	101,092	0,5
Junio	99,454	-0,3	101,679	2,5
Julio	99,669	0,4	101,040	3,6
Agosto	100,570	0,9	99,620	2,1
Septiembre	100,557	0,9	98,727	0,4
Octubre	100,166	0,8	98,448	0,6
Noviembre	100,173	0,3	98,121	-0,5
Diciembre	99,324	-0,5	97,801	-1,4
2017 Enero	99,734	-0,3	97,862	-2,3
Febrero	99,317	-1,1	97,202	-4,1
Marzo	99,555	-0,5	97,851	-3,2
Abril	99,216	-0,9	98,610	-2,2
Mayo	99,581	0,2	97,781	-3,3
Junio	99,873	0,4	97,682	-3,9
Julio	99,575	-0,1	97,656	-3,3
Agosto	100,503	-0,1	98,621	-1,0
Septiembre	100,144	-0,4	98,859	0,1
Octubre				
Noviembre				
Diciembre				

(*) T1-12 Tasa de variación sobre igual periodo año anterior.

7.2. Evolución del I.P.C. por años y meses según rubricas para cada grupo Bebidas alcohólicas y tabaco

	Bebidas alcohólicas		Tabaco	
	Indice	T1-12 (*)	Indice	T1-12 (*)
2015 Enero	98,854	-0,6	99,160	1,3
Febrero	99,456	-0,8	99,883	2,1
Marzo	99,231	-1,6	99,892	2,1
Abril	99,200	-1,3	99,892	2,1
Mayo	99,022	-0,8	99,892	2,1
Junio	99,222	0,1	99,892	2,1
Julio	99,498	0,8	99,892	1,5
Agosto	99,408	0,3	99,910	1,3
Septiembre	100,137	1,0	99,912	1,3
Octubre	100,422	1,1	99,912	1,3
Noviembre	100,036	0,9	99,911	1,3
Diciembre	99,516	1,2	99,912	1,3
2016 Enero	99,457	0,6	99,922	0,8
Febrero	100,208	0,8	99,934	0,1
Marzo	100,017	0,8	99,941	0,0
Abril	100,039	0,8	99,941	0,0
Mayo	100,755	1,8	99,941	0,0
Junio	100,164	0,9	99,941	0,0
Julio	100,107	0,6	99,941	0,0
Agosto	99,973	0,6	99,941	0,0
Septiembre	99,912	-0,2	99,941	0,0
Octubre	99,737	-0,7	99,941	0,0
Noviembre	99,983	-0,1	99,941	0,0
Diciembre	99,649	0,1	100,670	0,8
2017 Enero	99,439	0,0	101,907	2,0
Febrero	100,308	0,1	101,916	2,0
Marzo	100,124	0,1	101,916	2,0
Abril	99,796	-0,2	101,916	2,0
Mayo	100,130	-0,6	101,923	2,0
Junio	100,479	0,3	101,923	2,0
Julio	100,846	0,7	101,923	2,0
Agosto	100,686	0,7	101,923	2,0
Septiembre	101,244	1,3	101,923	2,0
Octubre				
Noviembre				
Diciembre				

(*) T1-12 Tasa de variación sobre igual periodo año anterior.

7.3. Evolución del I.P.C. por años y meses según rubricas para cada grupo Vestido y calzado

	Prendas de vestir hombres		Prendas de vestir mujer		Prendas de vestir niño y bebe		Complementos y reparaciones de prendas de vestir	
	Indice	T1-12 (*)	Indice	T1-12 (*)	Indice	T1-12 (*)	Indice	T1-12 (*)
2015								
Enero	92,090	0,5	91,445	-0,8	89,913	0,1	94,117	4,3
Febrero	91,185	0,5	90,659	-0,6	88,532	-0,4	91,946	3,7
Marzo	94,948	0,3	93,273	-0,2	94,051	-0,5	97,368	3,3
Abril	98,797	0,2	103,559	-0,3	110,151	0,2	98,704	2,2
Mayo	99,634	0,3	105,793	0,0	112,204	0,6	98,704	1,7
Junio	98,885	0,4	104,189	0,2	111,903	0,6	98,704	1,1
Julio	92,360	0,6	92,120	0,6	90,403	-0,5	91,978	1,8
Agosto	92,025	0,6	91,281	0,7	88,274	-0,4	91,978	2,1
Septiembre	99,564	0,4	94,250	0,5	92,293	0,6	100,320	0,5
Octubre	108,496	0,7	105,765	0,6	101,799	0,4	107,174	0,5
Noviembre	111,920	0,8	111,774	0,1	104,447	0,8	108,540	1,0
Diciembre	109,603	0,7	109,516	0,3	103,610	0,7	106,445	0,8
2016								
Enero	93,034	1,0	91,515	0,1	90,207	0,3	94,638	0,6
Febrero	92,607	1,6	90,652	0,0	89,010	0,5	93,722	1,9
Marzo	96,129	1,2	93,303	0,0	95,114	1,1	98,858	1,5
Abril	99,652	0,9	103,867	0,3	111,133	0,9	99,723	1,0
Mayo	100,440	0,8	106,378	0,6	113,245	0,9	99,723	1,0
Junio	99,766	0,9	104,835	0,6	112,672	0,7	99,818	1,1
Julio	93,124	0,8	92,664	0,6	91,616	1,3	94,664	2,9
Agosto	92,808	0,9	91,655	0,4	89,183	1,0	94,490	2,7
Septiembre	100,196	0,6	95,015	0,8	93,585	1,4	101,308	1,0
Octubre	108,927	0,4	107,215	1,4	103,775	1,9	107,873	0,7
Noviembre	112,573	0,6	112,858	1,0	105,939	1,4	108,636	0,1
Diciembre	110,743	1,0	110,044	0,5	104,520	0,9	106,547	0,1
2017								
Enero	92,983	-0,1	92,493	1,1	90,661	0,5	95,117	0,5
Febrero	92,693	0,1	91,687	1,1	88,949	-0,1	95,206	1,6
Marzo	96,004	-0,1	94,479	1,3	95,493	0,4	100,467	1,6
Abril	99,871	0,2	105,849	1,9	107,072	-3,7	101,752	2,0
Mayo	100,299	-0,1	107,830	1,4	108,822	-3,9	101,865	2,1
Junio	99,572	-0,2	106,159	1,3	108,478	-3,7	101,891	2,1
Julio	93,251	0,1	93,135	0,5	90,395	-1,3	96,192	1,6
Agosto	92,887	0,1	92,147	0,5	89,499	0,4	95,820	1,4
Septiembre	100,223	0,0	96,291	1,3	95,026	1,5	102,801	1,5
Octubre								
Noviembre								
Diciembre								

(*) T1-12 Tasa de variación sobre igual periodo año anterior.

7.3. Evolución del I.P.C. por años y meses según rubricas para cada grupo Vestido y calzado

	Calzado de hombre		Calzado de mujer		Calzado de niño		Reparación de calzado	
	Indice	T1-12 (*)	Indice	T1-12 (*)	Indice	T1-12 (*)	Indice	T1-12 (*)
2015 Enero	94,570	-1,5	94,871	0,6	94,442	1,2	98,172	0,6
Febrero	92,782	-1,7	94,119	0,2	93,939	1,9	98,172	0,6
Marzo	96,494	-2,6	97,212	1,1	98,495	0,5	98,293	-0,4
Abril	100,647	-0,8	103,194	0,9	102,101	1,4	98,492	-0,4
Mayo	101,710	-0,1	105,003	0,6	104,485	1,5	98,492	0,0
Junio	102,330	0,2	104,852	0,5	103,716	0,9	98,508	-0,3
Julio	95,453	0,6	95,349	1,3	94,515	1,5	98,801	-0,1
Agosto	94,761	0,0	94,391	1,0	93,544	0,5	98,801	-0,1
Septiembre	97,696	-0,2	96,967	1,5	96,994	0,8	98,636	-0,2
Octubre	102,517	1,9	102,027	0,5	98,226	-0,4	99,705	1,6
Noviembre	103,666	1,1	105,384	1,4	99,398	-0,4	99,705	1,6
Diciembre	103,258	1,0	104,250	0,3	99,418	-0,8	99,705	1,6
2016 Enero	96,034	1,5	94,199	-0,7	94,179	-0,3	99,980	1,8
Febrero	94,852	2,2	93,274	-0,9	93,134	-0,9	100,407	2,3
Marzo	98,034	1,6	96,417	-0,8	98,794	0,3	99,244	1,0
Abril	102,156	1,5	103,150	0,0	104,618	2,5	99,258	0,8
Mayo	102,773	1,0	104,842	-0,2	107,124	2,5	99,258	0,8
Junio	102,787	0,4	104,332	-0,5	106,645	2,8	99,290	0,8
Julio	96,652	1,3	95,081	-0,3	96,835	2,5	99,290	0,5
Agosto	95,449	0,7	94,446	0,1	95,357	1,9	99,290	0,5
Septiembre	98,823	1,2	97,797	0,9	99,340	2,4	100,635	2,0
Octubre	102,677	0,2	103,602	1,5	100,778	2,6	100,635	0,9
Noviembre	104,848	1,1	107,027	1,6	101,400	2,0	101,356	1,7
Diciembre	104,915	1,6	105,833	1,5	101,796	2,4	101,356	1,7
2017 Enero	96,301	0,3	95,529	1,4	93,795	-0,4	100,147	0,2
Febrero	95,047	0,2	94,989	1,8	93,330	0,2	100,147	-0,3
Marzo	98,050	0,0	98,566	2,2	98,052	-0,8	100,272	1,0
Abril	103,410	1,2	103,586	0,4	100,931	-3,5	100,652	1,4
Mayo	104,201	1,4	105,220	0,4	102,246	-4,6	101,983	2,7
Junio	104,079	1,3	104,809	0,5	101,855	-4,5	103,365	4,1
Julio	97,491	0,9	95,846	0,8	94,049	-2,9	103,178	3,9
Agosto	96,085	0,7	95,289	0,9	93,058	-2,4	103,448	4,2
Septiembre	99,332	0,5	98,112	0,3	98,830	-0,5	103,695	3,0
Octubre								
Noviembre								
Diciembre								

(*) T1-12 Tasa de variación sobre igual periodo año anterior.

7.4. Evolución del I.P.C. por años y meses según rubricas para cada grupo Vivienda

	Vivienda en alquiler		Calefacción, alumbrado y otros servicios		Conservación de la vivienda	
	Indice	T1-12 (*)	Indice	T1-12 (*)	Indice	T1-12 (*)
2015 Enero	101,117	-1,4	112,381	-1,0	99,696	-0,4
Febrero	101,041	-1,3	109,699	-3,6	99,405	-0,8
Marzo	100,942	-1,2	109,691	-3,5	98,946	-1,2
Abril	100,675	-1,3	109,570	-3,6	99,187	-0,8
Mayo	100,671	-1,2	108,740	-4,3	99,173	-0,8
Junio	100,573	-1,1	110,819	-1,5	99,201	-0,7
Julio	100,567	-1,0	111,283	-0,2	99,021	-1,1
Agosto	100,485	-1,1	108,898	-3,4	99,022	-1,1
Septiembre	100,472	-1,1	106,611	-7,8	98,995	-1,0
Octubre	100,462	-1,0	105,754	-8,0	99,002	-1,1
Noviembre	100,419	-1,0	107,049	-4,7	98,818	-1,3
Diciembre	100,351	-0,8	107,251	-4,3	98,791	-1,3
2016 Enero	100,321	-0,8	100,166	-10,9	98,859	-0,8
Febrero	100,280	-0,8	97,015	-11,6	99,552	0,1
Marzo	100,200	-0,7	96,886	-11,7	99,652	0,7
Abril	100,164	-0,5	94,876	-13,4	99,903	0,7
Mayo	100,152	-0,5	95,260	-12,4	99,921	0,8
Junio	100,134	-0,4	99,022	-10,6	99,970	0,8
Julio	99,854	-0,7	99,397	-10,7	100,024	1,0
Agosto	99,833	-0,6	99,436	-8,7	100,402	1,4
Septiembre	99,888	-0,6	100,254	-6,0	100,412	1,4
Octubre	99,706	-0,8	104,248	-1,4	100,670	1,7
Noviembre	99,743	-0,7	105,487	-1,5	100,309	1,5
Diciembre	99,726	-0,6	107,954	0,7	100,326	1,6
2017 Enero	99,893	-0,4	114,024	13,8	100,149	1,3
Febrero	99,963	-0,3	107,397	10,7	100,180	0,6
Marzo	100,062	-0,1	104,202	7,6	100,323	0,7
Abril	100,057	-0,1	104,580	10,2	101,603	1,7
Mayo	100,073	-0,1	104,894	10,1	102,102	2,2
Junio	100,129	0,0	105,320	6,4	101,986	2,0
Julio	100,262	0,4	104,584	5,2	102,024	2,0
Agosto	100,400	0,6	104,712	5,3	102,054	1,6
Septiembre	100,524	0,6	104,891	4,6	102,107	1,7
Octubre						
Noviembre						
Diciembre						

(*) T1-12 Tasa de variación sobre igual periodo año anterior.

7.5. Evolución del I.P.C. por años y meses según rubricas para cada grupo

Menaje

	Muebles y revestimiento de suelo		Textiles y accesorios para el hogar		Electrodomésticos y reparaciones		Utensilios y herramientas para el hogar	
	Indice	T1-12 (*)	Indice	T1-12 (*)	Indice	T1-12 (*)	Indice	T1-12 (*)
2015 Enero	102,349	-0,2	100,624	-0,9	102,518	-1,9	99,982	-0,9
Febrero	102,204	-0,6	100,401	-0,8	102,736	-1,5	99,867	-0,8
Marzo	101,678	-1,2	100,843	-0,7	102,274	-1,3	98,609	-2,1
Abril	101,815	-1,2	101,286	-1,5	102,222	-1,0	99,198	-1,6
Mayo	102,054	-2,0	101,366	-1,5	102,292	-1,0	99,440	-1,8
Junio	102,734	-0,8	103,273	-0,5	101,750	-1,5	100,152	-1,2
Julio	101,662	-0,6	100,536	-1,2	101,325	-1,9	100,380	0,2
Agosto	101,302	-0,7	100,536	-0,3	101,493	-1,5	100,411	0,5
Septiembre	101,288	-0,9	100,874	0,3	101,938	-1,4	99,905	0,0
Octubre	101,398	-0,8	102,439	-0,1	101,837	-1,2	99,814	-0,9
Noviembre	101,071	-1,2	102,463	-0,5	101,684	-1,4	99,685	-1,1
Diciembre	101,308	-0,7	103,234	-0,4	101,948	-1,0	99,611	-1,5
2016 Enero	101,035	-1,3	100,938	0,3	101,120	-1,4	99,630	-0,4
Febrero	100,847	-1,3	100,376	0,0	101,181	-1,5	99,653	-0,2
Marzo	100,779	-0,9	100,334	-0,5	101,609	-0,7	99,882	1,3
Abril	100,661	-1,1	99,831	-1,4	101,325	-0,9	99,978	0,8
Mayo	100,774	-1,3	99,920	-1,4	101,299	-1,0	100,065	0,6
Junio	100,782	-1,9	99,626	-3,5	100,523	-1,2	100,147	0,0
Julio	99,668	-2,0	97,770	-2,8	99,343	-2,0	99,989	-0,4
Agosto	98,577	-2,7	97,792	-2,7	99,420	-2,0	100,161	-0,2
Septiembre	98,592	-2,7	99,154	-1,7	99,071	-2,8	100,362	0,5
Octubre	98,639	-2,7	101,235	-1,2	98,804	-3,0	100,316	0,5
Noviembre	99,733	-1,3	101,496	-0,9	98,496	-3,1	100,226	0,5
Diciembre	99,915	-1,4	101,529	-1,7	97,809	-4,1	99,592	0,0
2017 Enero	100,081	-0,9	98,941	-2,0	97,609	-3,5	98,761	-0,9
Febrero	100,010	-0,8	97,898	-2,5	97,550	-3,6	98,184	-1,5
Marzo	100,107	-0,7	97,671	-2,7	97,494	-4,0	98,445	-1,4
Abril	100,346	-0,3	98,396	-1,4	97,323	-3,9	98,523	-1,5
Mayo	101,234	0,5	99,367	-0,6	97,084	-4,2	99,231	-0,8
Junio	101,252	0,5	98,777	-0,9	97,465	-3,0	99,199	-0,9
Julio	99,520	-0,1	96,512	-1,3	96,556	-2,8	99,516	-0,5
Agosto	99,777	1,2	96,194	-1,6	95,891	-3,5	99,850	-0,3
Septiembre	100,313	1,7	97,109	-2,1	95,806	-3,3	100,062	-0,3
Octubre								
Noviembre								
Diciembre								

(*) T1-12 Tasa de variación sobre igual periodo año anterior.

7.5. Evolución del I.P.C. por años y meses según rubricas para cada grupo Menaje

	Artículos no duraderos para el hogar		Servicios para el hogar	
	Indice	T1-12 (*)	Indice	T1-12 (*)
2015 Enero	99,710	0,7	97,183	1,6
Febrero	99,817	1,1	98,133	1,5
Marzo	99,654	0,8	98,221	1,1
Abril	100,066	2,1	98,253	1,2
Mayo	99,844	1,0	98,257	1,2
Junio	99,824	1,2	98,257	1,2
Julio	100,043	0,5	98,276	1,3
Agosto	100,193	1,1	98,287	1,3
Septiembre	99,804	0,0	98,485	1,5
Octubre	99,864	0,4	98,485	1,5
Noviembre	99,458	-0,2	98,465	1,4
Diciembre	99,927	0,2	98,517	1,4
2016 Enero	98,888	-0,8	98,574	1,4
Febrero	99,907	0,1	99,779	1,7
Marzo	100,134	0,5	99,786	1,6
Abril	100,128	0,1	100,110	1,9
Mayo	100,197	0,4	100,218	2,0
Junio	100,276	0,5	100,197	2,0
Julio	100,243	0,2	100,197	2,0
Agosto	99,435	-0,8	100,197	1,9
Septiembre	99,747	-0,1	100,197	1,7
Octubre	100,848	1,0	100,197	1,7
Noviembre	100,595	1,1	100,237	1,8
Diciembre	99,603	-0,3	100,313	1,8
2017 Enero	99,061	0,2	100,313	1,8
Febrero	98,923	-1,0	101,081	1,3
Marzo	97,959	-2,2	101,047	1,3
Abril	98,705	-1,4	101,287	1,2
Mayo	97,990	-2,2	101,433	1,2
Junio	98,289	-2,0	101,728	1,5
Julio	98,316	-1,9	101,952	1,8
Agosto	98,617	-0,8	102,020	1,8
Septiembre	99,385	-0,4	102,056	1,9
Octubre				
Noviembre				
Diciembre				

(*) T1-12 Tasa de variación sobre igual periodo año anterior.

7.6. Evolución del I.P.C. por años y meses según rubricas para cada grupo Medicina

	Servicios médicos y similares		Medicamentos y material terapéutico	
	Indice	T1-12 (*)	Indice	T1-12 (*)
2015 Enero	96,956	4,1	100,883	-1,0
Febrero	97,001	2,8	101,577	0,5
Marzo	97,085	2,8	101,803	-0,3
Abril	97,420	3,1	101,688	0,1
Mayo	97,420	3,2	101,798	-0,5
Junio	97,420	3,3	101,694	-0,9
Julio	97,661	3,5	100,690	-1,6
Agosto	97,646	3,7	100,743	-1,8
Septiembre	97,668	3,7	100,938	-1,0
Octubre	97,623	3,0	101,479	-0,5
Noviembre	97,713	3,0	101,409	-0,2
Diciembre	97,691	3,1	101,351	0,7
2016 Enero	99,898	3,0	99,565	-1,3
Febrero	99,903	3,0	99,209	-2,3
Marzo	99,936	2,9	99,442	-2,3
Abril	99,954	2,6	99,970	-1,7
Mayo	99,869	2,5	100,192	-1,6
Junio	99,976	2,6	100,307	-1,4
Julio	100,096	2,5	99,888	-0,8
Agosto	100,096	2,5	100,181	-0,6
Septiembre	100,103	2,5	99,954	-1,0
Octubre	100,100	2,5	100,261	-1,2
Noviembre	100,038	2,4	100,279	-1,1
Diciembre	100,030	2,4	100,750	-0,6
2017 Enero	100,447	0,5	100,992	1,4
Febrero	100,520	0,6	99,963	0,8
Marzo	100,472	0,5	100,840	1,4
Abril	100,593	0,6	100,858	0,9
Mayo	100,597	0,7	102,251	2,1
Junio	100,557	0,6	102,058	1,7
Julio	100,523	0,4	102,114	2,2
Agosto	100,523	0,4	102,217	2,0
Septiembre	100,521	0,4	102,548	2,6
Octubre				
Noviembre				
Diciembre				

(*) T1-12 Tasa de variación sobre igual periodo año anterior.

7.7. Evolución del I.P.C. por años y meses según rubricas para cada grupo Transportes

	Transporte personal		Transporte público urbano		Transporte público interurbano	
	Indice	T1-12 (*)	Indice	T1-12 (*)	Indice	T1-12 (*)
2015 Enero	98,151	-8,3	102,184	-0,1	102,734	5,0
Febrero	100,490	-5,9	102,184	-0,1	100,057	1,2
Marzo	103,083	-3,4	102,184	-0,1	100,561	-0,3
Abril	103,542	-3,2	102,190	-0,1	102,189	-2,2
Mayo	105,119	-2,0	102,190	-0,1	103,667	1,7
Junio	105,263	-2,4	102,190	-0,1	103,174	-0,8
Julio	104,542	-3,2	102,190	-0,1	105,822	-1,1
Agosto	102,048	-5,1	102,190	-0,1	106,425	-2,4
Septiembre	100,743	-6,3	102,242	0,0	103,765	1,1
Octubre	100,305	-5,6	100,006	-2,2	101,789	2,6
Noviembre	100,373	-4,4	100,006	-2,2	98,364	-0,9
Diciembre	98,611	-2,5	100,013	-2,1	99,358	-1,2
2016 Enero	96,765	-1,4	100,015	-2,1	100,953	-1,7
Febrero	96,095	-4,4	100,015	-2,1	98,006	-2,0
Marzo	97,521	-5,4	100,015	-2,1	100,917	0,4
Abril	98,532	-4,8	100,015	-2,1	98,871	-3,2
Mayo	100,053	-4,8	100,015	-2,1	99,080	-4,4
Junio	101,192	-3,9	100,015	-2,1	100,199	-2,9
Julio	100,291	-4,1	100,015	-2,1	103,359	-2,3
Agosto	100,247	-1,8	100,015	-2,1	103,985	-2,3
Septiembre	101,083	0,3	99,962	-2,2	99,378	-4,2
Octubre	102,475	2,2	99,972	0,0	97,541	-4,2
Noviembre	102,038	1,7	99,972	0,0	98,616	0,3
Diciembre	103,709	5,2	99,972	0,0	99,093	-0,3
2017 Enero	104,942	8,5	99,972	0,0	97,736	-3,2
Febrero	104,654	8,9	99,973	0,0	98,180	0,2
Marzo	103,872	6,5	99,973	0,0	101,219	0,3
Abril	104,237	5,8	99,973	0,0	103,011	4,2
Mayo	103,088	3,0	99,973	0,0	100,032	1,0
Junio	102,167	1,0	99,973	0,0	104,650	4,4
Julio	102,013	1,7	99,973	0,0	105,795	2,4
Agosto	102,731	2,5	99,973	0,0	108,805	4,6
Septiembre	103,750	2,6	99,990	0,0	106,542	7,2
Octubre						
Noviembre						
Diciembre						

(*) T1-12 Tasa de variación sobre igual periodo año anterior.

7.8. Evolución del I.P.C. por años y meses según rubricas para cada grupo Comunicaciones

	Comunicaciones	
	Indice	T1-12 (*)
2015 Enero	96,590	-4,7
Febrero	96,585	-4,7
Marzo	96,593	-4,7
Abril	96,528	-3,4
Mayo	98,079	-1,8
Junio	98,057	-1,8
Julio	98,035	-0,6
Agosto	98,040	-0,6
Septiembre	98,033	-0,6
Octubre	97,636	0,6
Noviembre	97,603	0,5
Diciembre	97,550	0,5
2016 Enero	97,808	1,3
Febrero	99,260	2,8
Marzo	99,257	2,8
Abril	99,918	3,5
Mayo	99,897	1,9
Junio	99,865	1,8
Julio	99,958	2,0
Agosto	100,783	2,8
Septiembre	100,799	2,8
Octubre	100,837	3,3
Noviembre	100,813	3,3
Diciembre	100,804	3,3
2017 Enero	100,425	2,7
Febrero	100,898	1,7
Marzo	100,956	1,7
Abril	101,480	1,6
Mayo	102,081	2,2
Junio	102,081	2,2
Julio	101,634	1,7
Agosto	101,656	0,9
Septiembre	101,719	0,9
Octubre		
Noviembre		
Diciembre		

(*) T1-12 Tasa de variación sobre igual periodo año anterior.

7.9. Evolución del I.P.C. por años y meses según rubricas para cada grupo Ocio y cultura

	Objetos recreativos		Publicaciones		Esparcimiento	
	Indice	T1-12 (*)	Indice	T1-12 (*)	Indice	T1-12 (*)
2015 Enero	103,977	-5,5	97,556	0,8	96,860	-3,3
Febrero	104,307	-4,9	97,543	0,9	99,344	-0,1
Marzo	104,032	-5,1	98,279	2,0	97,163	-3,2
Abril	104,284	-4,5	98,556	1,8	97,274	-2,0
Mayo	104,192	-4,1	98,891	2,2	98,978	-4,4
Junio	103,953	-4,0	98,561	1,5	99,107	-4,1
Julio	102,851	-4,3	99,150	2,2	99,288	-3,9
Agosto	102,683	-3,6	98,960	1,8	99,301	-3,9
Septiembre	102,636	-3,6	98,838	2,1	99,040	-0,2
Octubre	103,234	-3,3	98,965	2,3	100,022	0,8
Noviembre	102,375	-2,4	99,518	2,8	102,243	5,2
Diciembre	102,109	-2,0	98,694	0,8	98,437	1,1
2016 Enero	101,449	-2,4	99,242	1,7	98,159	1,3
Febrero	101,600	-2,6	98,991	1,5	100,044	0,7
Marzo	101,452	-2,5	99,683	1,4	98,513	1,4
Abril	101,165	-3,0	100,228	1,7	98,933	1,7
Mayo	100,821	-3,2	100,460	1,6	100,709	1,7
Junio	100,182	-3,6	100,484	2,0	100,955	1,9
Julio	99,250	-3,5	99,765	0,6	101,110	1,8
Agosto	99,189	-3,4	99,600	0,6	101,136	1,8
Septiembre	98,763	-3,8	99,700	0,9	98,369	-0,7
Octubre	99,137	-4,0	99,934	1,0	98,631	-1,4
Noviembre	98,736	-3,6	100,456	0,9	103,552	1,3
Diciembre	98,256	-3,8	101,456	2,8	99,889	1,5
2017 Enero	97,822	-3,6	101,156	1,9	99,549	1,4
Febrero	98,113	-3,4	100,518	1,5	100,424	0,4
Marzo	96,968	-4,4	101,561	1,9	100,002	1,5
Abril	97,572	-3,6	101,104	0,9	101,226	2,3
Mayo	97,179	-3,6	101,268	0,8	101,684	1,0
Junio	97,033	-3,1	101,471	1,0	101,449	0,5
Julio	96,530	-2,7	101,576	1,8	101,291	0,2
Agosto	96,520	-2,7	101,954	2,4	101,324	0,2
Septiembre	95,997	-2,8	102,744	3,1	100,398	2,1
Octubre						
Noviembre						
Diciembre						

(*) T1-12 Tasa de variación sobre igual periodo año anterior.

7.10. Evolución del I.P.C. por años y meses según rubricas para cada grupo Enseñanza

	Educación infantil y primaria		Educación secundaria		Educación universitaria		Otras enseñanzas	
	Indice	T1-12 (*)	Indice	T1-12 (*)	Indice	T1-12 (*)	Indice	T1-12 (*)
2015								
Enero	99,029	1,3	98,559	1,2	104,135	1,1	100,348	0,2
Febrero	99,029	1,3	98,559	1,2	104,156	1,1	100,281	0,1
Marzo	99,029	1,3	98,559	1,2	104,156	1,1	100,436	0,3
Abril	99,029	1,3	98,559	1,2	104,156	1,1	100,356	0,2
Mayo	99,029	1,3	98,559	1,2	104,156	1,1	100,465	0,3
Junio	99,029	1,3	98,559	1,2	104,156	1,1	100,478	0,7
Julio	99,029	1,3	98,559	1,2	104,156	1,1	100,095	0,3
Agosto	99,029	1,3	98,559	1,2	104,156	1,1	99,717	-0,1
Septiembre	99,716	1,0	99,478	1,5	104,156	1,1	99,791	0,0
Octubre	99,877	0,9	99,513	0,8	100,218	-3,8	99,853	0,0
Noviembre	99,570	0,5	99,897	1,4	100,218	-3,8	100,105	0,1
Diciembre	99,570	0,5	99,897	1,4	100,218	-3,8	100,125	0,3
2016								
Enero	99,570	0,5	99,897	1,4	100,218	-3,8	100,395	0,0
Febrero	99,570	0,5	99,897	1,4	100,265	-3,7	100,109	-0,2
Marzo	99,570	0,5	99,897	1,4	100,265	-3,7	99,696	-0,7
Abril	99,570	0,5	99,897	1,4	100,265	-3,7	99,776	-0,6
Mayo	99,570	0,5	99,897	1,4	100,265	-3,7	99,776	-0,7
Junio	99,570	0,5	99,897	1,4	100,265	-3,7	99,993	-0,5
Julio	99,570	0,5	99,897	1,4	100,265	-3,7	100,034	-0,1
Agosto	99,570	0,5	99,897	1,4	100,265	-3,7	100,059	0,3
Septiembre	100,559	0,8	100,382	0,9	100,265	-3,7	99,998	0,2
Octubre	100,559	0,7	99,843	0,3	99,220	-1,0	100,075	0,2
Noviembre	101,160	1,6	100,299	0,4	99,220	-1,0	99,941	-0,2
Diciembre	101,160	1,6	100,299	0,4	99,220	-1,0	100,149	0,0
2017								
Enero	101,160	1,6	100,299	0,4	99,220	-1,0	100,664	0,3
Febrero	101,160	1,6	100,299	0,4	99,226	-1,0	100,611	0,5
Marzo	101,160	1,6	100,299	0,4	99,226	-1,0	100,478	0,8
Abril	101,160	1,6	100,299	0,4	99,226	-1,0	100,629	0,9
Mayo	101,160	1,6	100,299	0,4	99,226	-1,0	100,454	0,7
Junio	101,160	1,6	100,299	0,4	99,226	-1,0	100,479	0,5
Julio	101,160	1,6	100,299	0,4	99,226	-1,0	99,984	0,0
Agosto	101,160	1,6	100,299	0,4	99,226	-1,0	100,103	0,0
Septiembre	101,512	0,9	100,678	0,3	99,226	-1,0	99,761	-0,2
Octubre								
Noviembre								
Diciembre								

(*) T1-12 Tasa de variación sobre igual periodo año anterior.

7.11. Evolución del I.P.C. por años y meses según rubricas para cada grupo Hoteles, cafés y restaurantes

	Turismo y hostelería	
	Indice	T1-12 (*)
2015 Enero	97,173	1,1
Febrero	97,702	1,1
Marzo	98,953	1,9
Abril	99,577	0,8
Mayo	99,190	1,7
Junio	99,594	1,5
Julio	100,836	1,6
Agosto	101,767	1,4
Septiembre	99,931	0,9
Octubre	99,340	0,9
Noviembre	98,874	1,5
Diciembre	99,891	1,3
2016 Enero	98,624	1,5
Febrero	99,198	1,5
Marzo	100,299	1,4
Abril	99,195	-0,4
Mayo	99,054	-0,1
Junio	99,558	0,0
Julio	101,299	0,5
Agosto	102,008	0,2
Septiembre	100,393	0,5
Octubre	99,592	0,3
Noviembre	99,365	0,5
Diciembre	101,414	1,5
2017 Enero	100,326	1,7
Febrero	100,663	1,5
Marzo	100,996	0,7
Abril	103,687	4,5
Mayo	101,545	2,5
Junio	103,259	3,7
Julio	104,190	2,9
Agosto	104,650	2,6
Septiembre	103,835	3,4
Octubre		
Noviembre		
Diciembre		

(*) T1-12 Tasa de variación sobre igual periodo año anterior.

7.12. Evolución del I.P.C. por años y meses según rubricas para cada grupo Otros

	Artículos de uso personal		Otros bienes y servicios	
	Indice	T1-12 (*)	Indice	T1-12 (*)
2015 Enero	100,516	0,6	98,292	0,5
Febrero	100,104	0,2	98,447	0,6
Marzo	100,520	0,8	98,802	1,2
Abril	100,075	0,6	99,065	1,5
Mayo	100,038	0,3	99,112	1,4
Junio	100,197	0,6	99,222	1,4
Julio	99,938	0,4	98,954	1,7
Agosto	99,683	-0,1	98,848	1,7
Septiembre	99,638	-0,8	99,119	2,0
Octubre	99,928	-0,6	99,316	2,1
Noviembre	99,975	-0,6	99,473	2,2
Diciembre	100,103	-0,1	99,576	2,3
2016 Enero	99,933	-0,6	99,462	1,2
Febrero	100,174	0,1	99,488	1,1
Marzo	100,280	-0,2	99,667	0,9
Abril	100,438	0,4	99,977	0,9
Mayo	100,316	0,3	100,048	0,9
Junio	100,307	0,1	100,064	0,8
Julio	99,997	0,1	99,690	0,7
Agosto	99,630	-0,1	99,623	0,8
Septiembre	99,722	0,1	100,041	0,9
Octubre	99,820	-0,1	100,448	1,1
Noviembre	99,744	-0,2	100,677	1,2
Diciembre	99,639	-0,5	100,814	1,2
2017 Enero	99,097	-0,8	101,178	1,7
Febrero	98,979	-1,2	101,192	1,7
Marzo	98,841	-1,4	101,369	1,7
Abril	98,353	-2,1	101,637	1,7
Mayo	98,601	-1,7	101,738	1,7
Junio	98,982	-1,3	101,832	1,8
Julio	98,617	-1,4	101,510	1,8
Agosto	99,298	-0,3	101,408	1,8
Septiembre	99,062	-0,7	101,659	1,6
Octubre				
Noviembre				
Diciembre				

(*) T1-12 Tasa de variación sobre igual periodo año anterior.

NOTAS METODOLÓGICAS

PERÍODO BASE

El período base del nuevo IPC, para el que la media aritmética de los índices mensuales publicados se hace igual a 100, es el año 2016, por lo que se denomina IPC base 2016. Esto quiere decir que todos los índices que se publiquen a partir del 15 de Febrero de 2017 estarán referidos a este año.

PERÍODO DE REFERENCIA DE LOS PRECIOS

Es el período con cuyos precios se comparan los precios corrientes, es decir, el período elegido para el cálculo de los índices elementales. Con la fórmula de cálculo empleada para el IPC base 2016 - Laspeyres encadenado - el período de referencia de los precios varía cada año y es el mes de diciembre del año inmediatamente anterior al considerado.

PONDERACIONES

Para el año 2016, el cálculo de las ponderaciones se ha realizado a partir de los datos provenientes de la EPF como fuente de información principal además de otras fuentes, que proporcionan la información básica sobre los gastos de las familias en bienes y servicios de consumo, correspondientes al año 2010.

La continua adaptación del IPC a los cambios en el comportamiento de los consumidores incluye también la revisión permanente de su estructura de ponderaciones. Cada año se actualiza el peso o importancia de los grandes agregados que componen este indicador, lo que mantiene la actualidad del mismo.

Además de la revisión anual de las ponderaciones para los grandes agregados, cada cinco años se actualiza la estructura completa para todos los niveles de desagregación. Así pues, el IPC base 2016 incluye una nueva estructura de ponderaciones que representa de forma más precisa las pautas de consumo de los hogares en este momento.

AMBITO POBLACIONAL

En el IPC base 2016 el estrato de referencia incluye toda la población que reside en viviendas familiares en España; se excluyen por tanto los gastos de las personas que residen en hogares colectivos o instituciones (conventos, residencias de ancianos, prisiones, etc.) y los gastos de los no residentes.

AMBITO GEOGRÁFICO

El ámbito geográfico de la investigación lo constituye todo el territorio nacional.

CESTADE LA COMPRA

Una de las operaciones fundamentales en el diseño metodológico del IPC es la revisión de la cesta de la compra, el conjunto de los bienes y servicios seleccionados para realizar el seguimiento mensual de los precios.

Por tanto, en este proceso de revisión de la cesta se trata de establecer una muestra de bienes y servicios representativos del consumo, eliminando aquellos que hayan perdido su importancia dentro del consumo de los hogares e incorporando otros cuya relevancia haya ido en aumento.

Este procedimiento sirve también para realizar ajustes en la cesta, eliminando productos con poco peso en parcelas que ya incluyen productos más representativos, y aumentando o disminuyendo el número de precios a recoger de cada producto, en función de su variabilidad de precios y su nueva ponderación. Con ello, se gana en precisión sin perder representatividad.

Los cambios más destacables en la configuración de la cesta de la base 2016 son la incorporación de los servicios en línea de vídeo y música, los juegos de azar o el café monodosis en los productos de alimentación. Por su parte, algunos ejemplos de artículos que desaparecen de la cesta son el brandy, la videocámara o el DVD grabable, entre otros.

Como consecuencia de estos ajustes, la cesta de la compra del IPC base 2016 pasa a tener 479 artículos, frente a los 489 de la base anterior.

ENLACE DE LAS SERIES

Los cambios introducidos en el IPC hacen que algunos de los elementos que intervienen en el cálculo de este indicador difieran de los utilizados en la base 2011.

Con el fin de que los resultados del IPC no se vean afectados por este hecho, el INE va a elaborar un enlace de las correspondientes series, que dará continuidad a la información que se ha venido publicando.

CONSEJERÍA DE ECONOMÍA, EMPLEO Y HACIENDA

Equipo de trabajo: Silvia Fernández Cruz y Adolfo Alvarado Guadalupe

Edita: Dirección General de Economía
y Política Financiera
Albasanz, 16. 28037 Madrid
www.madrid.org/iestadis
iestadis@madrid.org

Edición: Octubre 2017



**Comunidad
de Madrid**

Dirección General de Economía
y Política Financiera

CONSEJERÍA DE ECONOMÍA,
EMPLEO Y HACIENDA