

Boletín mensual de precios de consumo

Agosto 2011



Dirección General de Economía,
Estadística e Innovación Tecnológica
CONSEJERÍA DE ECONOMÍA Y HACIENDA



Comunidad de Madrid

INDICE

1.	Índice General y tasas de variación por grupos:	1
-	Comunidad de Madrid	
-	España	
2.	Repercusión de cada grupo en la tabla de variación mensual	2
3.	Índice, tasas de variación y repercusión por rúbricas	4
4.	Tasa de inflación por años y meses:	6
-	Comunidad de Madrid	
-	España	
5.	Tasa de inflación no alimentaria:	8
-	Comunidad de Madrid	
-	España	
6.	Evolución del IPC por meses según años de variación y repercusión para cada grupo:	
6.1.	Alimentos y bebidas no alcohólicas	10
6.2.	Bebidas alcohólicas y tabaco	11
6.3.	Vestido y Calzado	12
6.4.	Vivienda	13
6.5.	Menaje	14
6.6.	Medicina	15
6.7.	Transporte	16
6.8.	Comunicaciones	17
6.9.	Ocio y Cultura	18
6.10.	Enseñanza	19
6.11.	Hoteles, Cafés y Restaurantes	20
6.12.	Otros	21
7.	Evolución del IPC por años y meses según rúbricas:	
7.1.	Alimentos y bebidas no alcohólicas	22
7.2.	Bebidas alcohólicas y tabaco	28
7.3.	Vestido y Calzado	29
7.4.	Vivienda	31
7.5.	Menaje	32
7.6.	Medicina	34
7.7.	Transporte	35
7.8.	Comunicaciones	36
7.9.	Ocio y Cultura	37
7.10.	Enseñanza	38
7.11.	Hoteles, Cafés y Restaurantes	39
7.12.	Otros	40

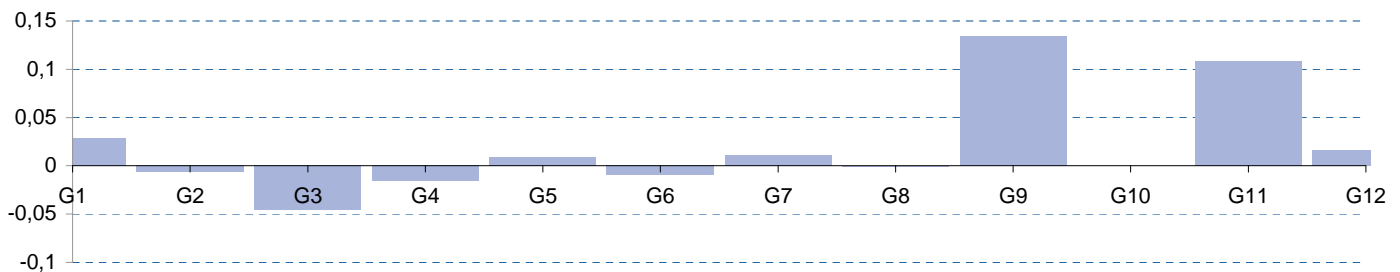
1. Índice general y tasas de variación por grupos. Agosto 2011

	Comunidad de Madrid			España				
	Índice	Tasas de variación (%)			Índice	Tasas de variación (%)		
		Sobre el mes anterior	En lo que va de año	Sobre igual mes año anterior		Sobre el mes anterior	En lo que va de año	Sobre igual mes año anterior
General	111,977	0,2	1,0	2,9	111,853	0,1	0,8	3,0
General sin alimentación	111,430	0,3	1,1	3,0	110,959	0,1	0,7	3,0
Alimentos y bebidas no alcohólicas	108,604	0,2	0,8	1,8	110,269	0,2	1,3	2,2
Bebidas alcohólicas y tabaco	147,172	-0,2	-0,6	5,7	144,392	-0,1	-0,5	5,6
Vestido y calzado	92,958	-0,7	-13,2	0,0	91,887	-0,9	-15,4	-0,2
Vivienda	121,711	-0,1	3,7	5,7	124,889	-0,2	5,0	7,3
Menaje	109,627	0,1	0,3	1,5	108,307	0,1	-0,2	1,1
Medicina	95,428	-0,3	-1,2	-2,0	95,771	-0,5	-0,6	-1,2
Tranporte	118,975	0,1	4,3	7,5	117,647	-0,2	4,2	7,5
Comunicaciones	98,140	0,0	-1,0	-1,2	97,582	0,0	-1,0	-1,2
Ocio y cultura	102,121	1,7	3,5	0,4	100,453	1,5	3,0	0,1
Enseñanza	112,607	0,0	0,0	1,5	117,162	0,0	0,1	2,2
Hoteles, cafés y restaurantes	115,695	0,8	2,4	2,0	116,899	0,8	2,8	1,5
Otros bienes y servicios	117,690	0,2	2,5	3,3	115,364	0,1	2,1	2,9

2. Repercusión de cada grupo en la tasa de variación mensual. Agosto 2011

	Indice	% Variación mensual	Ponderación	Repercusión
General	111,977	0,2	1,000000	0,2444
Alimentos y bebidas no alcohólicas	108,604	0,2	0,156775	0,0286
Bebidas alcohólicas y tabaco	147,172	-0,2	0,028275	-0,0060
Vestido y calzado	92,958	-0,7	0,077059	-0,0452
Vivienda	121,711	-0,1	0,135199	-0,0154
Menaje	109,627	0,1	0,065602	0,0090
Medicina	95,428	-0,3	0,031952	-0,0092
Transporte	118,975	0,1	0,141720	0,0110
Comunicaciones	98,140	0,0	0,040774	-0,0001
Ocio y cultura	102,121	1,7	0,088233	0,1342
Enseñanza	112,607	0,0	0,018304	0,0000
Hoteles, cafés y restaurantes	115,695	0,8	0,124480	0,1078
Otros bienes y servicios	117,690	0,2	0,091626	0,0162

Repercusión de cada grupo en la tasa de variación mensual. Agosto 2011



Elaboración: Instituto de Estadística

Agosto 2011

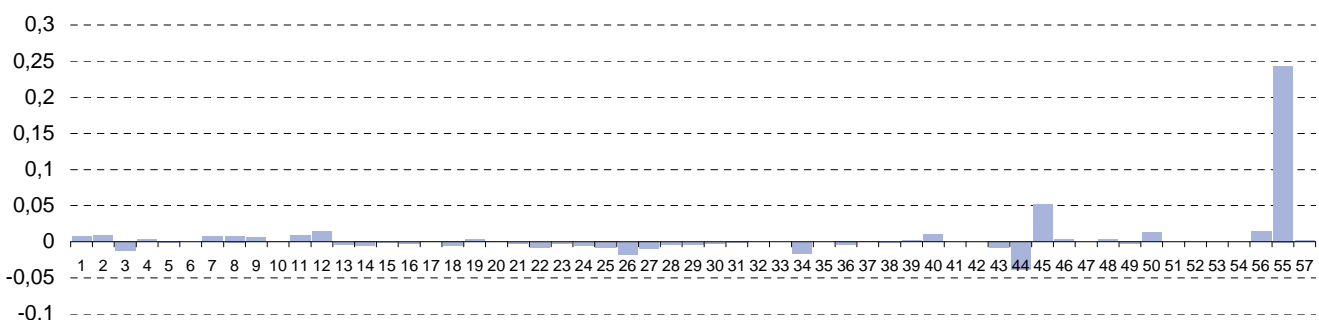
3. Índice, tasas de variación y repercusión por rubricas. Agosto 2011

	Índice	Tasas de variación (%)			Ponderación	Repercusión mensual
		Sobre el mes anterior	En lo que va de año	Sobre igual mes año anterior		
1 Cereales y derivados	116,594	0,7	3,4	4,6	0,010764	0,0074
2 Pan	117,914	0,8	1,1	1,4	0,010773	0,0090
3 Carne de vacuno	108,355	-1,1	-1,8	0,8	0,010961	-0,0123
4 Carne de ovino	102,516	1,3	-4,7	0,4	0,002717	0,0031
5 Carne de porcino	99,903	-0,5	1,8	-0,8	0,003449	-0,0014
6 Carne de aves	112,843	0,0	5,0	6,1	0,007469	-0,0001
7 Otras carnes	106,138	0,5	1,3	1,3	0,017342	0,0077
8 Pescado fresco y congelado	101,431	0,8	-1,2	3,4	0,011768	0,0080
9 Crustáceos, moluscos y preparados de pescado	113,420	0,5	1,5	4,1	0,009802	0,0054
10 Huevos	115,901	0,6	-2,3	-3,2	0,001726	0,0010
11 Leche	106,334	1,1	-0,3	0,5	0,008428	0,0088
12 Productos lácteos	113,187	1,4	4,0	3,1	0,010968	0,0149
13 Aceites y grasas	74,177	-1,0	2,6	3,7	0,004741	-0,0033
14 Frutas frescas	112,070	-0,4	-0,1	-0,5	0,012072	-0,0051
15 Frutas en conserva y frutos secos	103,466	-0,2	0,9	1,4	0,002095	-0,0004
16 Legumbres y hortalizas frescas	108,208	-0,3	-4,4	-3,0	0,007817	-0,0023
17 Preparados de legumbres y hortalizas	114,379	0,1	0,2	2,6	0,004329	0,0004
18 Patatas y sus preparados	103,211	-2,4	-7,6	-11,1	0,002223	-0,0050
19 Café, cacao e infusiones	117,875	1,3	6,6	9,8	0,002371	0,0033
20 Azúcar	102,183	1,3	23,5	23,3	0,000825	0,0010
21 Otros preparados alimenticios	114,465	-0,3	1,2	1,6	0,007161	-0,0022
22 Agua mineral, refrescos y zumos	105,316	-1,1	-0,9	0,9	0,006973	-0,0074
23 Bebidas alcohólicas	112,029	-0,2	2,1	1,4	0,006616	-0,0015
24 Tabaco	159,941	-0,1	-1,4	6,8	0,021660	-0,0044
25 Prendas de vestir de hombre	91,924	-0,5	-14,8	-1,2	0,021090	-0,0085
26 Prendas de vestir de mujeres	89,902	-0,8	-15,7	0,3	0,027720	-0,0173
27 Prendas de vestir de niño y bebé	90,512	-1,2	-13,3	0,2	0,009405	-0,0093
28 Complementos y reparaciones de prendas de vestir	93,391	-1,6	-13,1	-0,9	0,002521	-0,0034
29 Calzado de hombre	100,812	-0,6	-6,0	0,7	0,005716	-0,0032
30 Calzado de mujer	101,506	-0,3	-8,0	0,9	0,007723	-0,0019
31 Calzado de niño	95,602	-0,5	-5,7	0,6	0,002640	-0,0012
32 Reparación de calzado	128,710	0,0	3,4	6,5	0,000245	0,0000
33 Vivienda en alquiler	115,637	0,0	0,3	0,5	0,037999	-0,0001
34 Calefacción, alumbrado y otros servicios	131,906	-0,3	9,5	12,8	0,052023	-0,0157
35 Conservación de la vivienda	115,310	0,0	-0,3	1,9	0,045177	0,0000

3. Índice, tasas de variación y repercusión por rubricas. Agosto 2011. (Concl.)

	Índice	Tasas de variación (%)			Ponderación	Repercusión mensual
		Sobre el mes anterior	En lo que va de año	Sobre igual mes año anterior		
36 Muebles y revestimiento de suelo	114,829	-0,2	0,8	2,1	0,015923	-0,0039
37 Textiles y accesorios para el hogar	104,325	0,1	-5,5	-0,8	0,005736	0,0007
38 Electrodomésticos y reparaciones	97,672	-0,1	-1,1	-0,1	0,008941	-0,0008
39 Herramientas para el hogar	116,667	0,5	1,3	3,0	0,003880	0,0021
40 Artículos no duraderos para el hogar	105,650	0,8	1,7	2,3	0,013456	0,0105
41 Servicios para el hogar	116,649	0,0	2,3	2,4	0,026005	0,0000
42 Servicios médicos y similares	119,817	0,0	2,6	2,6	0,032014	0,0001
43 Medicamentos y material terapéutico	81,815	-0,7	-3,0	-4,9	0,014820	-0,0081
44 Transporte personal	116,714	-0,3	4,2	7,5	0,136829	-0,0390
45 Transporte público urbano	129,381	2,8	4,2	4,3	0,016404	0,0517
46 Transporte público interurbano	126,848	0,4	3,5	3,6	0,007095	0,0034
47 Comunicaciones	98,140	0,0	-1,0	-1,2	0,040774	-0,0001
48 Objetos recreativos	77,599	0,2	-3,7	-5,3	0,025342	0,0033
49 Publicaciones	109,192	-0,2	2,1	3,4	0,015856	-0,0027
50 Esparcimiento	109,766	0,6	0,3	0,3	0,023562	0,0127
51 Educación infantil y primaria	107,952	0,0	0,1	0,4	0,006224	0,0000
52 Educación secundaria	108,342	0,0	0,0	0,6	0,005581	0,0000
53 Educación universitaria	122,811	0,0	0,1	2,9	0,005980	0,0000
54 Otras enseñanzas	114,951	0,0	1,0	2,2	0,005902	0,0001
56 Turismo y hostelería	112,671	0,5	1,3	2,3	0,027891	0,0141
55 Artículos de uso personal	116,583	1,7	4,5	2,5	0,142568	0,2431
57 Otros bienes y servicios	121,489	0,1	1,2	3,0	0,021908	0,0018

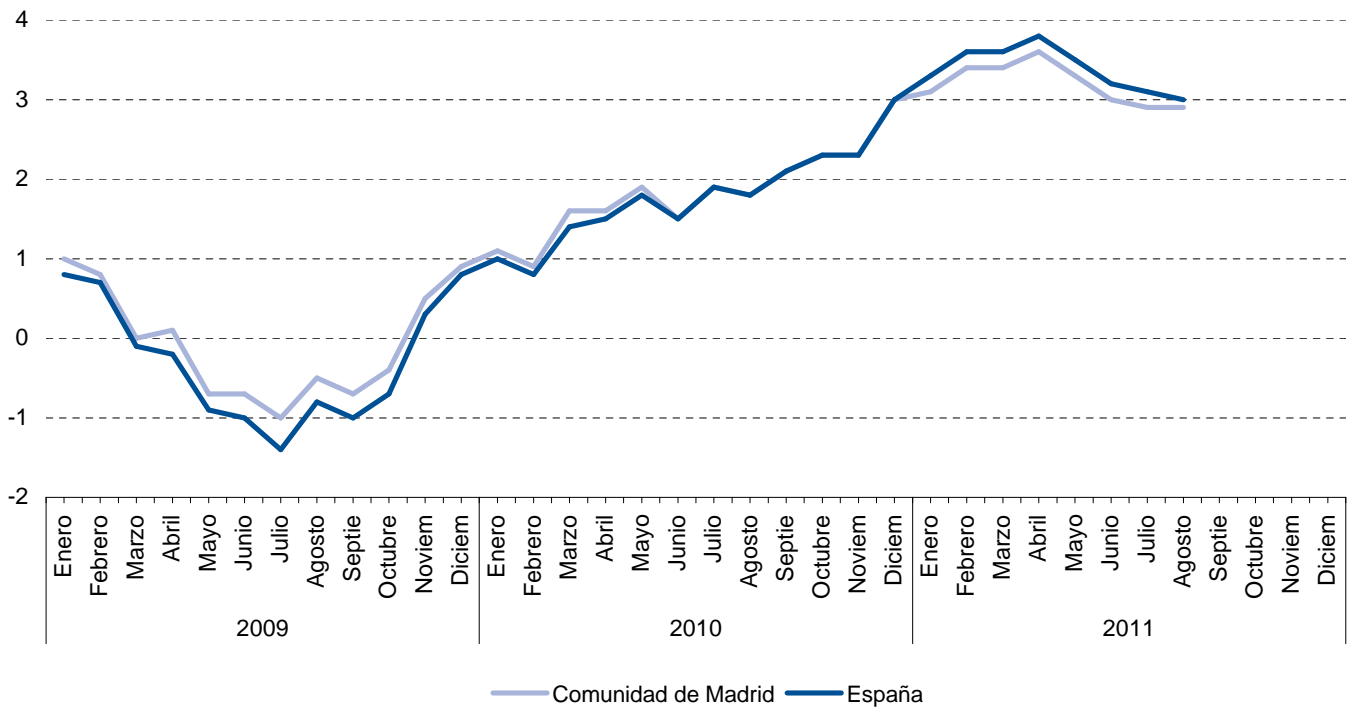
Índice, tasas de variación y repercusión por rubricas. Agosto 2011



4. Tasa de inflación por años y meses. Comunidad de Madrid y España

	Comunidad de Madrid				España			
	Indice	Tasas de variación (%)			Indice	Tasas de variación (%)		
		Sobre el mes anterior	En lo que va de año	Sobre igual mes año anterior		Sobre el mes anterior	En lo que va de año	Sobre igual mes año anterior
2009 Enero	105,727	-0,9	-0,9	1,0	105,592	-1,2	-1,2	0,8
Febrero	105,813	0,1	-0,9	0,8	105,603	0,0	-1,2	0,7
Marzo	105,850	0,0	-0,8	0,0	105,776	0,2	-1,1	-0,1
Abril	106,731	0,8	0,0	0,1	106,809	1,0	-0,1	-0,2
Mayo	106,530	-0,2	-0,2	-0,7	106,772	0,0	-0,1	-0,9
Junio	107,114	0,5	0,4	-0,7	107,242	0,4	0,3	-1,0
Julio	106,544	-0,5	-0,2	-1,0	106,327	-0,9	-0,5	-1,4
Agosto	106,881	0,3	0,1	-0,5	106,698	0,3	-0,2	-0,8
Septiembre	106,667	-0,2	-0,1	-0,7	106,446	-0,2	-0,4	-1,0
Octubre	107,194	0,5	0,4	-0,4	107,205	0,7	0,3	-0,7
Noviembre	107,629	0,4	0,8	0,5	107,786	0,5	0,8	0,3
Diciembre	107,696	0,1	0,9	0,9	107,758	0,0	0,8	0,8
2010 Enero	106,935	-0,7	-0,7	1,1	106,678	-1,0	-1,0	1,0
Febrero	106,803	-0,1	-0,8	0,9	106,484	-0,2	-1,2	0,8
Marzo	107,546	0,7	-0,1	1,6	107,273	0,7	-0,5	1,4
Abril	108,446	0,8	0,7	1,6	108,416	1,1	0,6	1,5
Mayo	108,567	0,1	0,8	1,9	108,657	0,2	0,8	1,8
Junio	108,769	0,2	1,0	1,5	108,851	0,2	1,0	1,5
Julio	108,563	-0,2	0,8	1,9	108,363	-0,4	0,6	1,9
Agosto	108,847	0,3	1,1	1,8	108,637	0,3	0,8	1,8
Septiembre	108,895	0,0	1,1	2,1	108,712	0,1	0,9	2,1
Octubre	109,616	0,7	1,8	2,3	109,705	0,9	1,8	2,3
Noviembre	110,116	0,5	2,2	2,3	110,300	0,5	2,4	2,3
Diciembre	110,906	0,7	3,0	3,0	110,979	0,6	3,0	3,0
2011 Enero	110,260	-0,6	-0,6	3,1	110,166	-0,7	-0,7	3,3
Febrero	110,450	0,2	-0,4	3,4	110,306	0,1	-0,6	3,6
Marzo	111,225	0,7	0,3	3,4	111,131	0,7	0,1	3,6
Abril	112,374	1,0	1,3	3,6	112,514	1,2	1,4	3,8
Mayo	112,190	-0,2	1,2	3,3	112,476	0,0	1,3	3,5
Junio	112,017	-0,2	1,0	3,0	112,318	-0,1	1,2	3,2
Julio	111,704	-0,3	0,7	2,9	111,714	-0,5	0,7	3,1
Agosto	111,977	0,2	1,0	2,9	111,853	0,1	0,8	3,0
Septiembre								
Octubre								
Noviembre								
Diciembre								

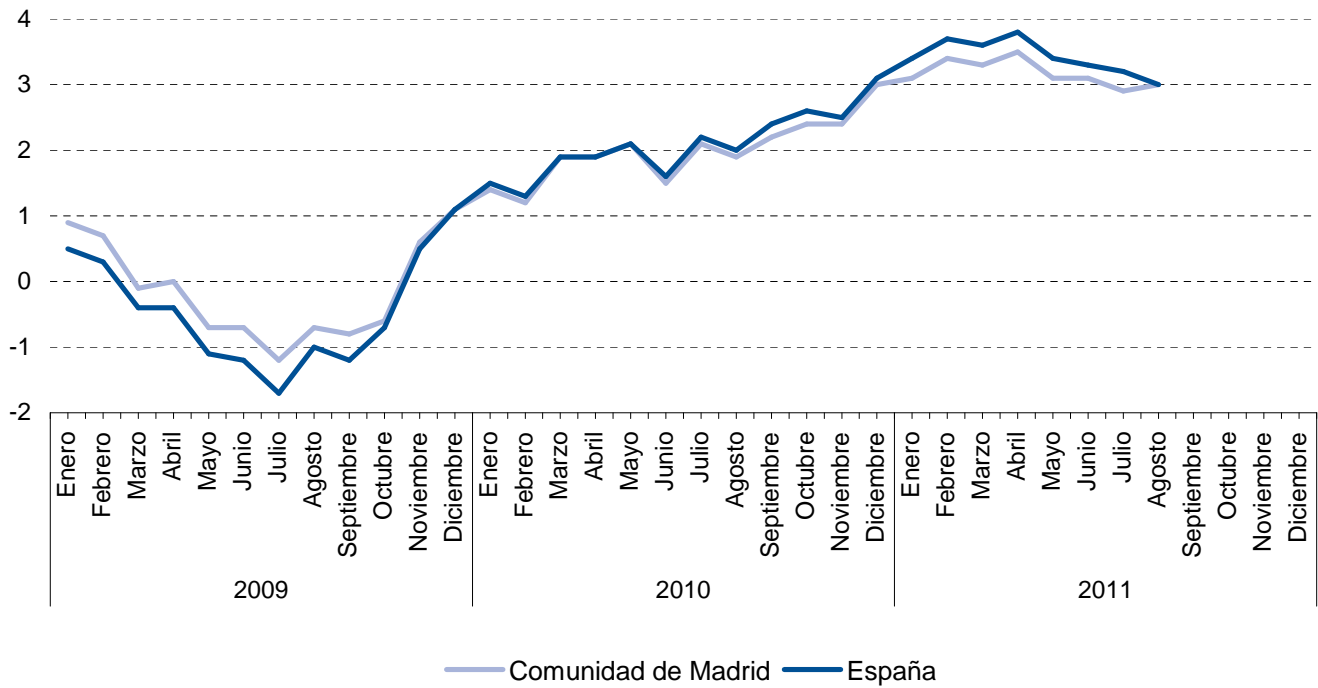
Tasa de inflación por años y meses. Comunidad de Madrid y España



5. Tasa de inflación no alimentaria de la Comunidad de Madrid y España

	Comunidad de Madrid				España			
	Indice	Tasas de variación (%)			Indice	Tasas de variación (%)		
		Sobre el mes anterior	En lo que va de año	Sobre igual mes año anterior		Sobre el mes anterior	En lo que va de año	Sobre igual mes año anterior
2009 Enero	104,605	-1,2	-1,2	0,9	103,952	-1,6	-1,6	0,5
Febrero	104,754	0,1	-1,1	0,7	104,036	0,1	-1,5	0,3
Marzo	104,994	0,2	-0,9	-0,1	104,409	0,4	-1,2	-0,4
Abril	106,119	1,1	0,2	0,0	105,770	1,3	0,1	-0,4
Mayo	106,003	-0,1	0,1	-0,7	105,853	0,1	0,2	-1,1
Junio	106,605	0,6	0,7	-0,7	106,381	0,5	0,7	-1,2
Julio	105,788	-0,8	-0,1	-1,2	105,134	-1,2	-0,5	-1,7
Agosto	106,183	0,4	0,3	-0,7	105,556	0,4	-0,1	-1,0
Septiembre	105,916	-0,3	0,0	-0,8	105,252	-0,3	-0,4	-1,2
Octubre	106,577	0,6	0,6	-0,6	106,231	0,9	0,5	-0,7
Noviembre	107,048	0,4	1,1	0,6	106,944	0,7	1,2	0,5
Diciembre	107,082	0,0	1,1	1,1	106,866	-0,1	1,1	1,1
2010 Enero	106,101	-0,9	-0,9	1,4	105,472	-1,3	-1,3	1,5
Febrero	106,059	0,0	-1,0	1,2	105,360	-0,1	-1,4	1,3
Marzo	106,957	0,8	-0,1	1,9	106,347	0,9	-0,5	1,9
Abril	108,086	1,1	0,9	1,9	107,813	1,4	0,9	1,9
Mayo	108,214	0,1	1,1	2,1	108,121	0,3	1,2	2,1
Junio	108,245	0,0	1,1	1,5	108,122	0,0	1,2	1,6
Julio	107,960	-0,3	0,8	2,1	107,441	-0,6	0,5	2,2
Agosto	108,212	0,2	1,1	1,9	107,679	0,2	0,8	2,0
Septiembre	108,251	0,0	1,1	2,2	107,748	0,1	0,8	2,4
Octubre	109,109	0,8	1,9	2,4	108,961	1,1	2,0	2,6
Noviembre	109,636	0,5	2,4	2,4	109,655	0,6	2,6	2,5
Diciembre	110,260	0,6	3,0	3,0	110,174	0,5	3,1	3,1
2011 Enero	109,356	-0,8	-0,8	3,1	109,035	-1,0	-1,0	3,4
Febrero	109,633	0,3	-0,6	3,4	109,246	0,2	-0,8	3,7
Marzo	110,501	0,8	0,2	3,3	110,192	0,9	0,0	3,6
Abril	111,854	1,2	1,4	3,5	111,862	1,5	1,5	3,8
Mayo	111,593	-0,2	1,2	3,1	111,746	-0,1	1,4	3,4
Junio	111,580	0,0	1,2	3,1	111,721	0,0	1,4	3,3
Julio	111,130	-0,4	0,8	2,9	110,835	-0,8	0,6	3,2
Agosto	111,430	0,3	1,1	3,0	110,959	0,1	0,7	3,0
Septiembre								
Octubre								
Noviembre								
Diciembre								

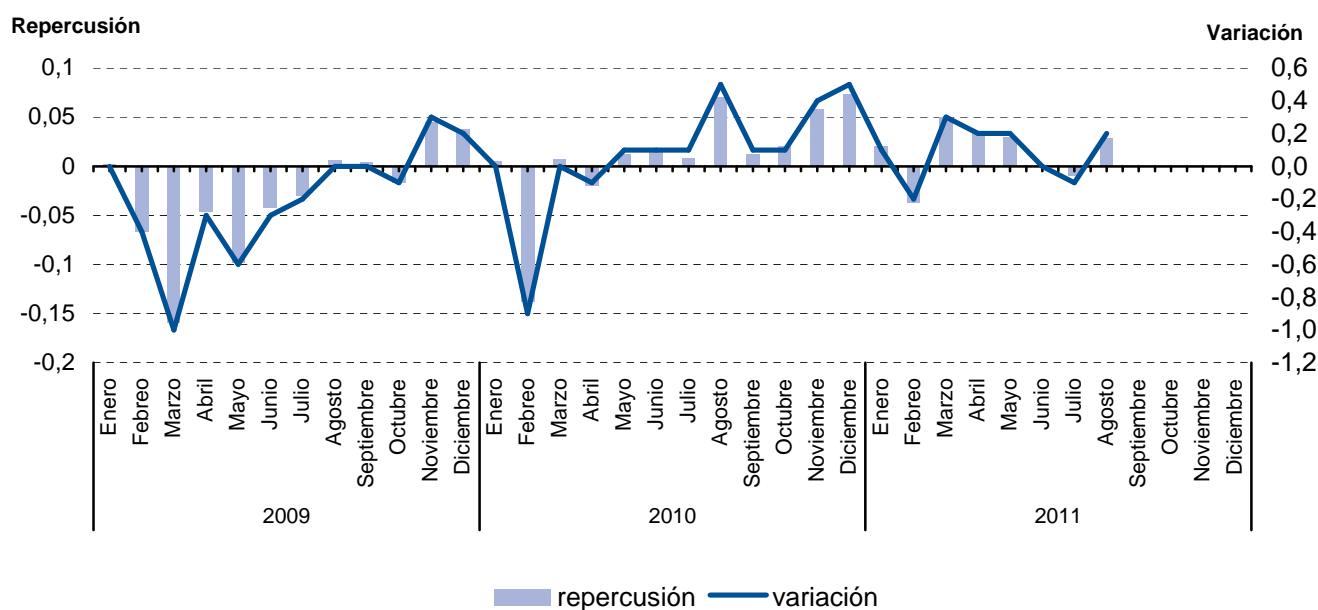
Tasa de inflación no alimentaria. Comunidad de Madrid y España



6.1. Evolución del I.P.C. por meses según años de variación y repercusión para cada grupo Alimentos y bebidas no alcohólicas

	2009			2010			2011		
	Indice	Variación	Repercusión	Indice	Variación	Repercusión	Indice	Variación	Repercusión
Enero	109,401	0,0	0,0019	106,959	0,0	0,0053	107,930	0,1	0,0201
Febrero	108,946	-0,4	-0,0670	106,015	-0,9	-0,1379	107,665	-0,2	-0,0372
Marzo	107,862	-1,0	-0,1596	106,065	0,0	0,0073	108,025	0,3	0,0505
Abril	107,552	-0,3	-0,0456	105,931	-0,1	-0,0196	108,263	0,2	0,0334
Mayo	106,889	-0,6	-0,0976	106,012	0,1	0,0118	108,473	0,2	0,0295
Junio	106,606	-0,3	-0,0417	106,125	0,1	0,0165	108,470	0,0	-0,0004
Julio	106,406	-0,2	-0,0294	106,184	0,1	0,0086	108,400	-0,1	-0,0098
Agosto	106,446	0,0	0,0059	106,665	0,5	0,0703	108,604	0,2	0,0286
Septiembre	106,476	0,0	0,0044	106,747	0,1	0,012			
Octubre	106,359	-0,1	-0,0172	106,890	0,1	0,0209			
Noviembre	106,666	0,3	0,0452	107,288	0,4	0,0581			
Diciembre	106,923	0,2	0,0378	107,787	0,5	0,0729			

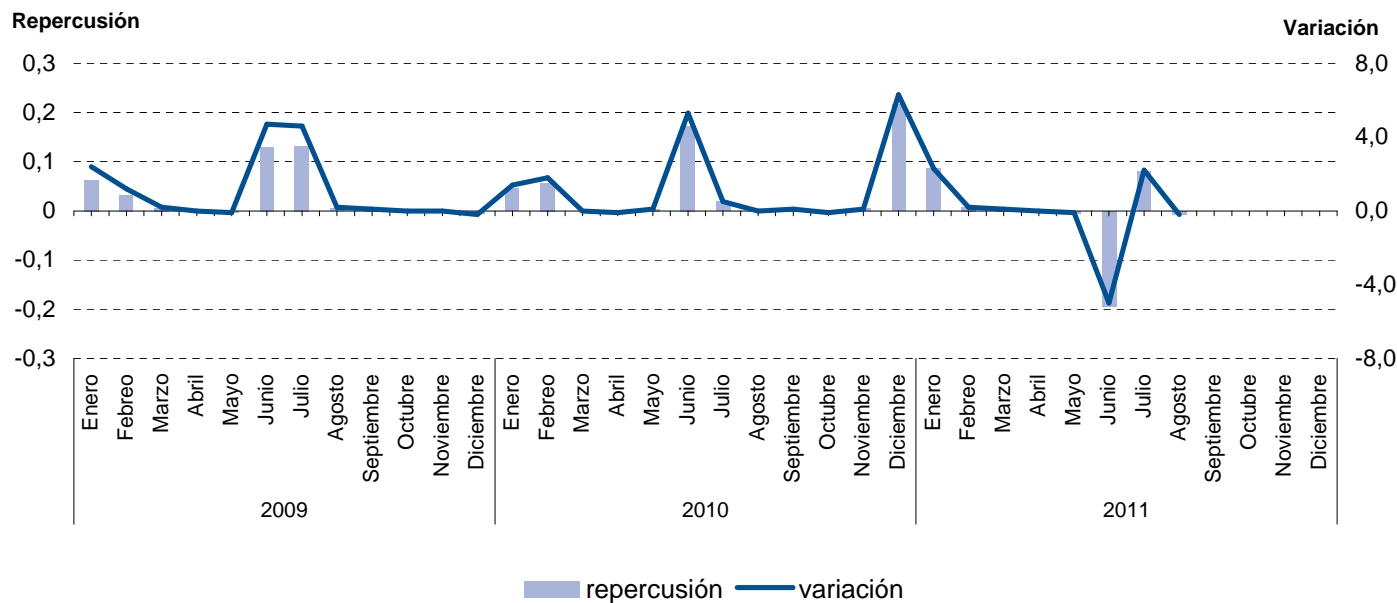
Evolución del IPC. Alimentos y bebidas no alcohólicas



6.2. Evolución del I.P.C. por meses según años de variación y repercusión para cada grupo Bebidas alcohólicas y tabaco

	2009			2010			2011		
	Indice	Variación	Repercusión	Indice	Variación	Repercusión	Indice	Variación	Repercusión
Enero	114,640	2,4	0,0637	129,119	1,4	0,0454	151,446	2,3	0,0858
Febrero	116,013	1,2	0,0322	131,431	1,8	0,0573	151,773	0,2	0,0083
Marzo	116,237	0,2	0,0053	131,420	0,0	-0,0003	151,997	0,1	0,0057
Abril	116,262	0,0	0,0006	131,264	-0,1	-0,0039	152,070	0,0	0,0018
Mayo	116,110	-0,1	-0,0036	131,415	0,1	0,0037	151,884	-0,1	-0,0047
Junio	121,609	4,7	0,1290	138,385	5,3	0,1728	144,242	-5,0	-0,1934
Julio	127,236	4,6	0,1320	139,146	0,5	0,0189	147,408	2,2	0,0801
Agosto	127,446	0,2	0,0049	139,189	0,0	0,0011	147,172	-0,2	-0,0060
Septiembre	127,519	0,1	0,0017	139,314	0,1	0,0031			
Octubre	127,480	0,0	-0,0009	139,121	-0,1	-0,0048			
Noviembre	127,497	0,0	0,0004	139,327	0,1	0,0051			
Diciembre	127,289	-0,2	-0,0049	148,056	6,3	0,2164			

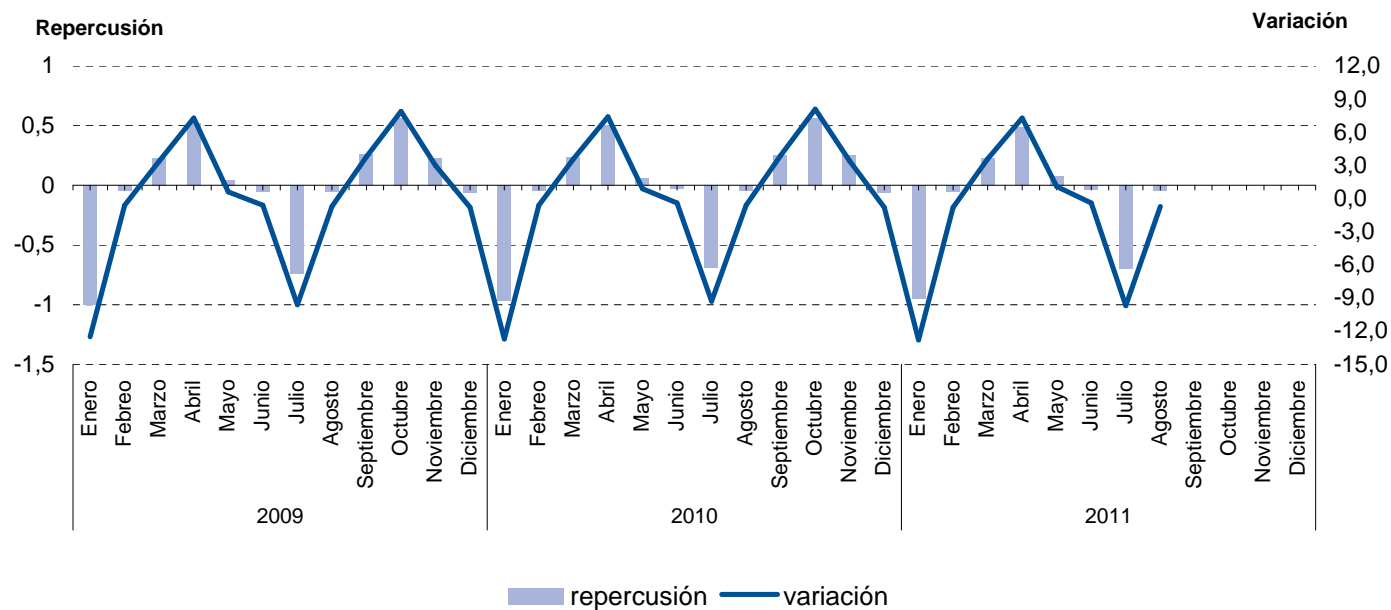
Evolución del IPC. Bebidas alcohólicas y tabaco



6.3. Evolución del I.P.C. por meses según años de variación y repercusión para cada grupo Vestido y calzado

	2009			2010			2011		
	Indice	Variación	Repercusión	Indice	Variación	Repercusión	Indice	Variación	Repercusión
Enero	93,961	-12,5	-0,9956	92,902	-12,7	-0,9676	93,355	-12,8	-0,9445
Febrero	93,357	-0,6	-0,0449	92,299	-0,6	-0,0433	92,604	-0,8	-0,0518
Marzo	96,487	3,4	0,2329	95,613	3,6	0,2378	95,963	3,6	0,2317
Abril	103,552	7,3	0,5257	102,651	7,4	0,5051	103,011	7,3	0,4862
Mayo	104,143	0,6	0,0440	103,531	0,9	0,0632	104,141	1,1	0,0780
Junio	103,475	-0,6	-0,0497	103,166	-0,4	-0,0262	103,711	-0,4	-0,0297
Julio	93,584	-9,6	-0,7360	93,562	-9,3	-0,6893	93,613	-9,7	-0,6966
Agosto	92,914	-0,7	-0,0499	92,969	-0,6	-0,0426	92,958	-0,7	-0,0452
Septiembre	96,476	3,8	0,2650	96,551	3,9	0,2571			
Octubre	104,093	7,9	0,5668	104,379	8,1	0,5618			
Noviembre	107,211	3,0	0,2320	107,932	3,4	0,2550			
Diciembre	106,384	-0,8	-0,0615	107,047	-0,8	-0,0635			

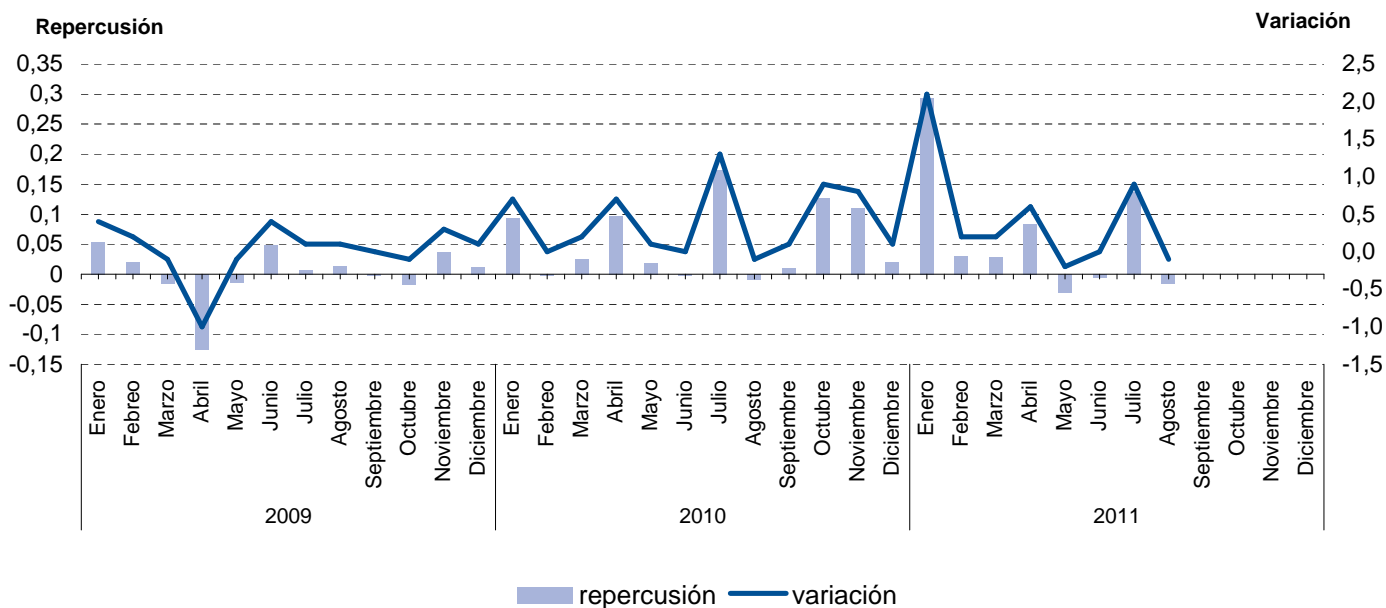
Evolución del IPC. Vestido y calzado



6.4. Evolución del I.P.C. por meses según años de variación y repercusión para cada grupo Vivienda

	2009			2010			2011		
	Indice	Variación	Repercusión	Indice	Variación	Repercusión	Indice	Variación	Repercusión
Enero	112,163	0,4	0,0527	112,633	0,7	0,0930	119,825	2,1	0,2934
Febrero	112,332	0,2	0,0199	112,618	0,0	-0,0018	120,081	0,2	0,0310
Marzo	112,206	-0,1	-0,0148	112,824	0,2	0,0246	120,317	0,2	0,0286
Abril	111,138	-1,0	-0,1255	113,641	0,7	0,0975	121,001	0,6	0,0828
Mayo	111,015	-0,1	-0,0144	113,799	0,1	0,0189	120,757	-0,2	-0,0295
Junio	111,422	0,4	0,0478	113,776	0,0	-0,0027	120,712	0,0	-0,0054
Julio	111,479	0,1	0,0067	115,237	1,3	0,1744	121,838	0,9	0,1363
Agosto	111,595	0,1	0,0136	115,168	-0,1	-0,0082	121,711	-0,1	-0,0154
Septiembre	111,581	0,0	-0,0016	115,257	0,1	0,0106			
Octubre	111,435	-0,1	-0,0172	116,314	0,9	0,1262			
Noviembre	111,747	0,3	0,0367	117,232	0,8	0,1096			
Diciembre	111,854	0,1	0,0126	117,401	0,1	0,0202			

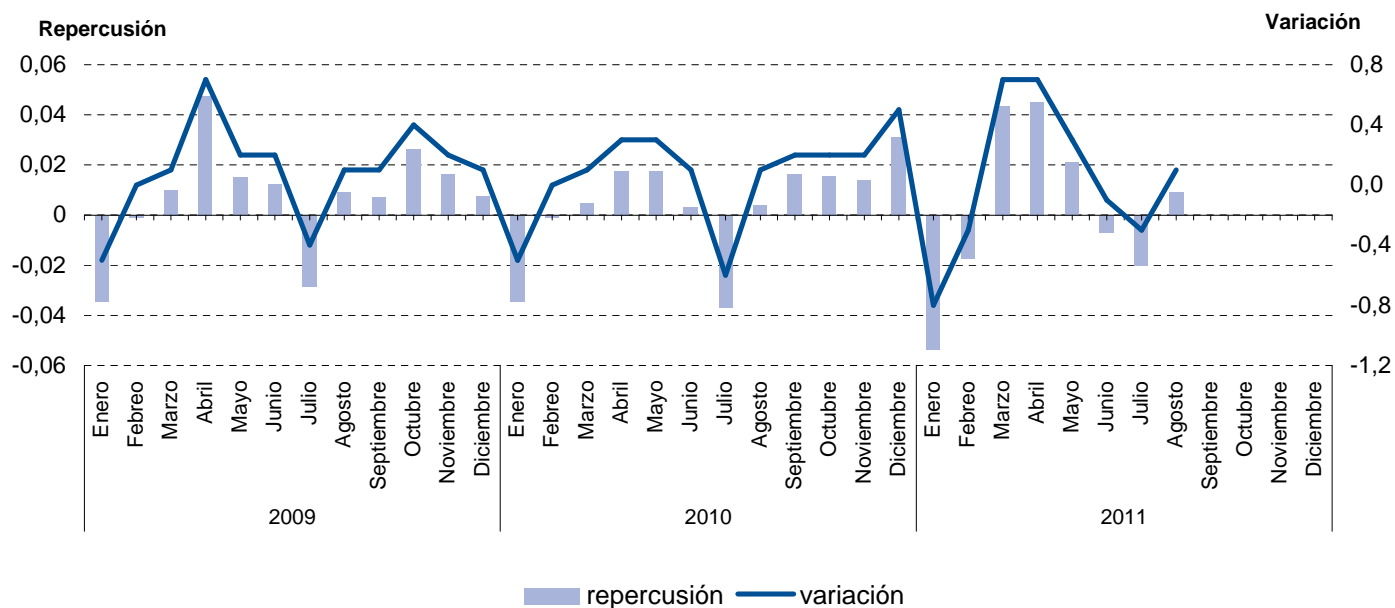
Evolución del IPC. Vivienda



6.5. Evolución del I.P.C. por meses según años de variación y repercusión para cada grupo Menaje

	2009			2010			2011		
	Indice	Variación	Repercusión	Indice	Variación	Repercusión	Indice	Variación	Repercusión
Enero	106,524	-0,5	-0,0344	107,851	-0,5	-0,0346	108,349	-0,8	-0,0536
Febrero	106,507	0,0	-0,0011	107,835	0,0	-0,0010	108,057	-0,3	-0,0171
Marzo	106,663	0,1	0,0101	107,913	0,1	0,0048	108,801	0,7	0,0437
Abril	107,396	0,7	0,0473	108,200	0,3	0,0176	109,569	0,7	0,0451
Mayo	107,632	0,2	0,0152	108,486	0,3	0,0176	109,929	0,3	0,0211
Junio	107,826	0,2	0,0125	108,541	0,1	0,0034	109,812	-0,1	-0,0069
Julio	107,385	-0,4	-0,0285	107,939	-0,6	-0,0370	109,473	-0,3	-0,0199
Agosto	107,527	0,1	0,0092	108,002	0,1	0,0039	109,627	0,1	0,0090
Septiembre	107,635	0,1	0,0070	108,271	0,2	0,0165			
Octubre	108,042	0,4	0,0263	108,527	0,2	0,0157			
Noviembre	108,298	0,2	0,0165	108,755	0,2	0,0140			
Diciembre	108,414	0,1	0,0075	109,262	0,5	0,0311			

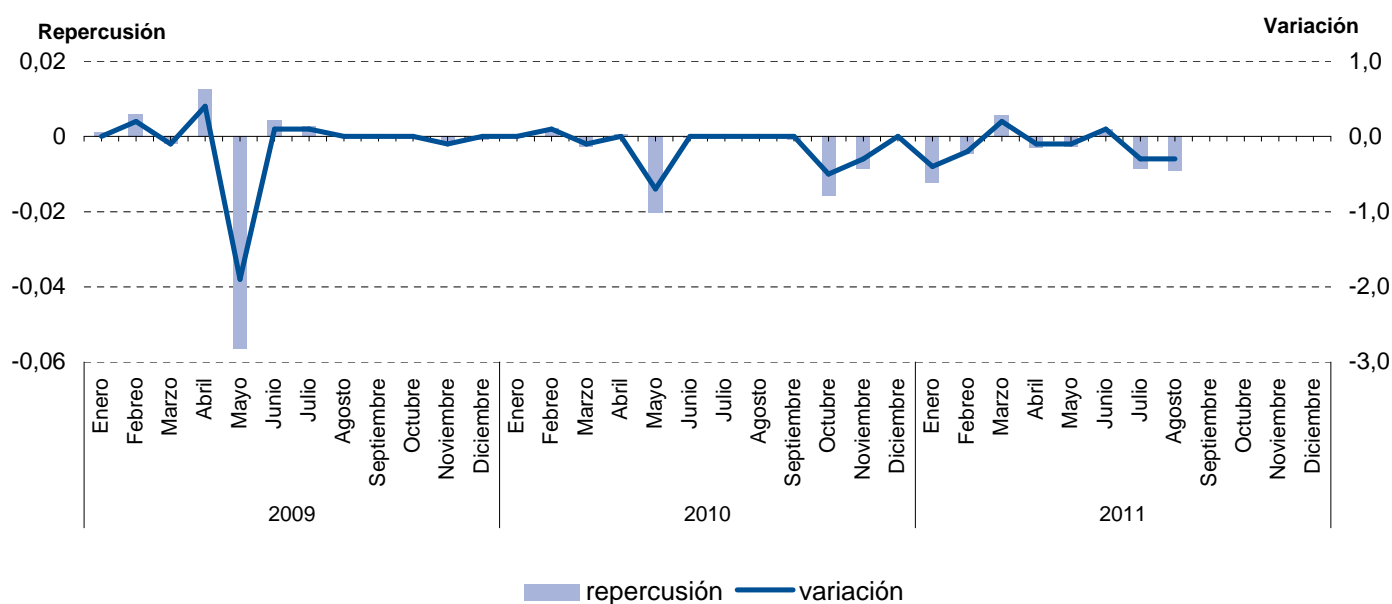
Evolución del IPC. Menaje



6.6. Evolución del I.P.C. por meses según años de variación y repercusión para cada grupo Medicina

	2009			2010			2011		
	Indice	Variación	Repercusión	Indice	Variación	Repercusión	Indice	Variación	Repercusión
Enero	99,253	0,0	0,0011	98,053	0,0	-0,0003	96,138	-0,4	-0,0123
Febrero	99,455	0,2	0,0059	98,127	0,1	0,0022	95,976	-0,2	-0,0046
Marzo	99,394	-0,1	-0,0018	98,041	-0,1	-0,0026	96,175	0,2	0,0057
Abril	99,826	0,4	0,0126	98,058	0,0	0,0005	96,073	-0,1	-0,0029
Mayo	97,898	-1,9	-0,0564	97,378	-0,7	-0,0202	95,979	-0,1	-0,0027
Junio	98,043	0,1	0,0042	97,365	0,0	-0,0004	96,044	0,1	0,0019
Julio	98,136	0,1	0,0027	97,387	0,0	0,0007	95,751	-0,3	-0,0084
Agosto	98,142	0,0	0,0002	97,408	0,0	0,0006	95,428	-0,3	-0,0092
Septiembre	98,158	0,0	0,0005	97,379	0,0	-0,0009			
Octubre	98,155	0,0	-0,0001	96,851	-0,5	-0,0157			
Noviembre	98,095	-0,1	-0,0018	96,568	-0,3	-0,0084			
Diciembre	98,064	0,0	-0,0009	96,568	0,0	0,0000			

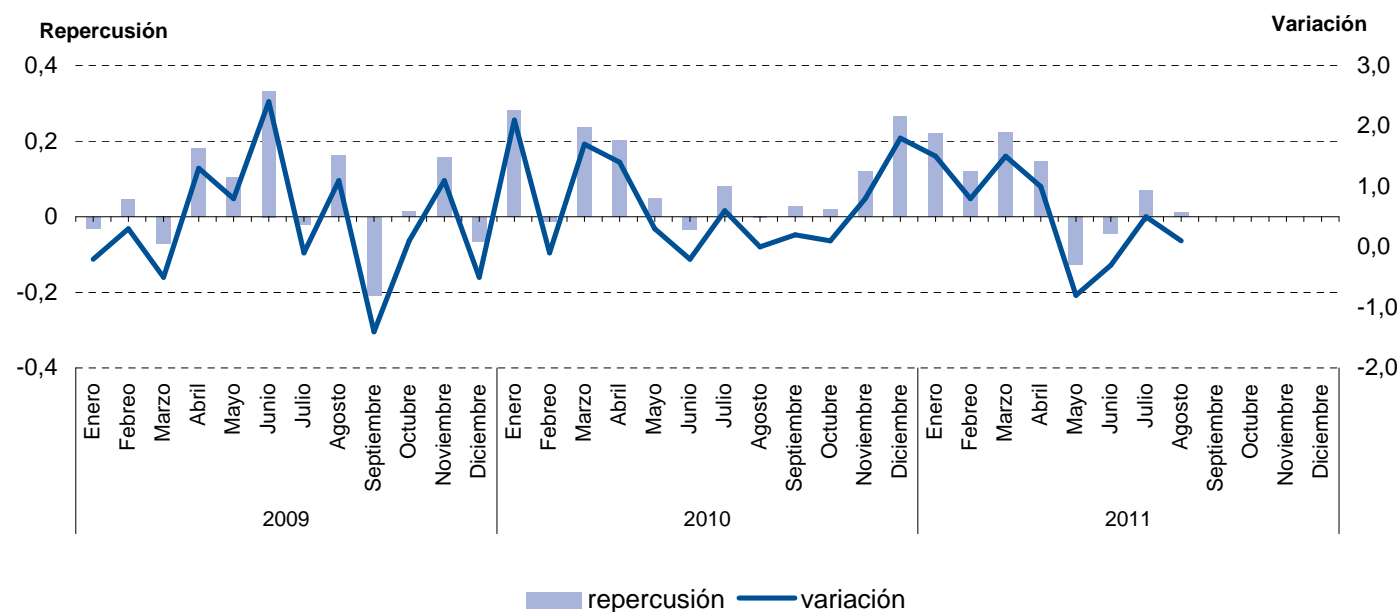
Evolución del IPC. Medicina



6.7. Evolución del I.P.C. por meses según años de variación y repercusión para cada grupo Transportes

	2009			2010			2011		
	Indice	Variación	Repercusión	Indice	Variación	Repercusión	Indice	Variación	Repercusión
Enero	99,853	-0,2	-0,0298	106,661	2,1	0,2821	115,821	1,5	0,2201
Febrero	100,188	0,3	0,0458	106,571	-0,1	-0,0116	116,771	0,8	0,1205
Marzo	99,665	-0,5	-0,0715	108,413	1,7	0,2366	118,534	1,5	0,2237
Abril	100,986	1,3	0,1806	109,979	1,4	0,2012	119,692	1,0	0,1469
Mayo	101,745	0,8	0,1038	110,357	0,3	0,0486	118,693	-0,8	-0,1267
Junio	104,182	2,4	0,3332	110,101	-0,2	-0,0329	118,346	-0,3	-0,0440
Julio	104,030	-0,1	-0,0208	110,723	0,6	0,0799	118,888	0,5	0,0688
Agosto	105,220	1,1	0,1627	110,706	0,0	-0,0022	118,975	0,1	0,0110
Septiembre	103,702	-1,4	-0,2075	110,923	0,2	0,0279			
Octubre	103,797	0,1	0,0130	111,080	0,1	0,0202			
Noviembre	104,939	1,1	0,1561	112,017	0,8	0,1204			
Diciembre	104,465	-0,5	-0,0648	114,086	1,8	0,2658			

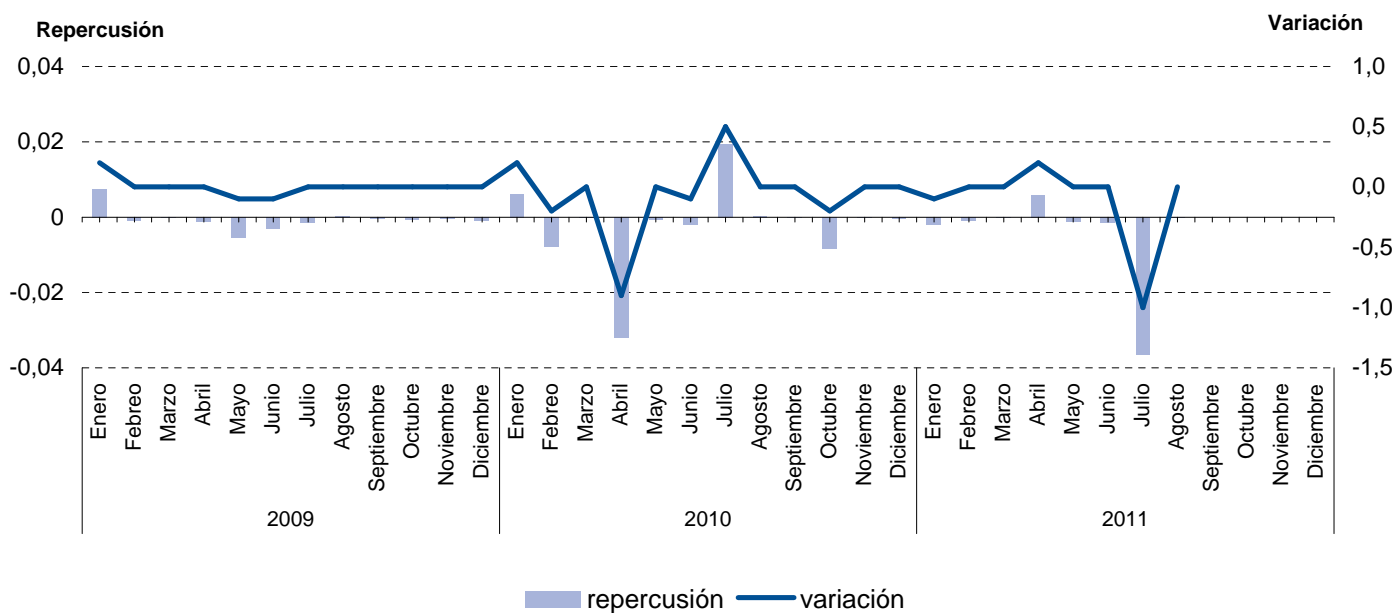
Evolución del IPC. Transportes



6.8. Evolución del I.P.C. por meses según años de variación y repercusión para cada grupo Comunicaciones

	2009			2010			2011		
	Indice	Variación	Repercusión	Indice	Variación	Repercusión	Indice	Variación	Repercusión
Enero	100,172	0,2	0,0074	99,972	0,2	0,0061	99,069	-0,1	-0,0020
Febrero	100,149	0,0	-0,0008	99,756	-0,2	-0,0079	99,045	0,0	-0,0009
Marzo	100,153	0,0	0,0001	99,751	0,0	-0,0002	99,043	0,0	-0,0001
Abril	100,121	0,0	-0,0011	98,884	-0,9	-0,0319	99,206	0,2	0,0059
Mayo	99,973	-0,1	-0,0053	98,869	0,0	-0,0006	99,177	0,0	-0,0011
Junio	99,890	-0,1	-0,0030	98,818	-0,1	-0,0019	99,142	0,0	-0,0013
Julio	99,852	0,0	-0,0014	99,348	0,5	0,0195	98,144	-1,0	-0,0364
Agosto	99,863	0,0	0,0004	99,355	0,0	0,0003	98,140	0,0	-0,0001
Septiembre	99,853	0,0	-0,0004	99,359	0,0	0,0001			
Octubre	99,836	0,0	-0,0006	99,132	-0,2	-0,0084			
Noviembre	99,827	0,0	-0,0003	99,130	0,0	-0,0001			
Diciembre	99,805	0,0	-0,0008	99,123	0,0	-0,0003			

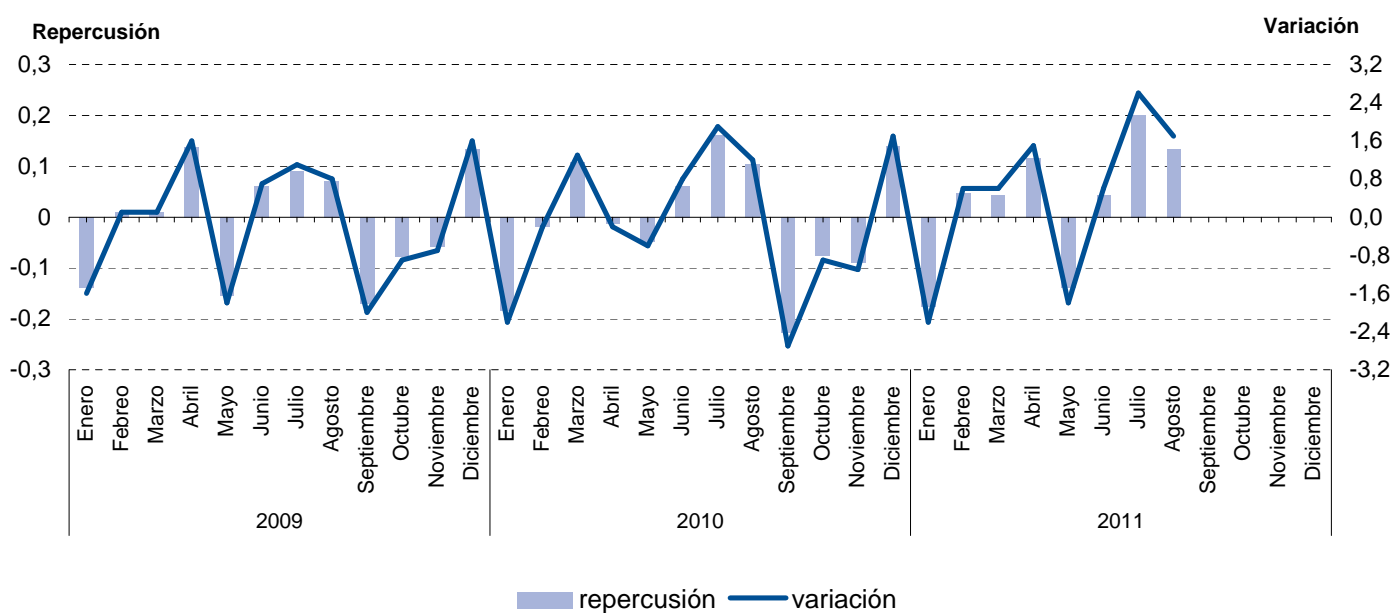
Evolución del IPC. Comunicaciones



6.9. Evolución del I.P.C. por meses según años de variación y repercusión para cada grupo Ocio y cultura

	2009			2010			2011		
	Indice	Variación	Repercusión	Indice	Variación	Repercusión	Indice	Variación	Repercusión
Enero	99,027	-1,6	-0,1394	97,447	-2,2	-0,1835	96,478	-2,2	-0,1750
Febrero	99,153	0,1	0,0107	97,218	-0,2	-0,0191	97,074	0,6	0,0471
Marzo	99,278	0,1	0,0106	98,509	1,3	0,1079	97,631	0,6	0,0440
Abril	100,899	1,6	0,1380	98,355	-0,2	-0,0129	99,098	1,5	0,1159
Mayo	99,077	-1,8	-0,1551	97,792	-0,6	-0,0471	97,346	-1,8	-0,1384
Junio	99,784	0,7	0,0602	98,537	0,8	0,0623	97,891	0,6	0,0430
Julio	100,850	1,1	0,0907	100,456	1,9	0,1604	100,422	2,6	0,1999
Agosto	101,675	0,8	0,0702	101,710	1,2	0,1048	102,121	1,7	0,1342
Septiembre	99,673	-2,0	-0,1704	98,995	-2,7	-0,2269			
Octubre	98,764	-0,9	-0,0774	98,106	-0,9	-0,0743			
Noviembre	98,079	-0,7	-0,0583	97,030	-1,1	-0,0899			
Diciembre	99,642	1,6	0,1331	98,694	1,7	0,1391			

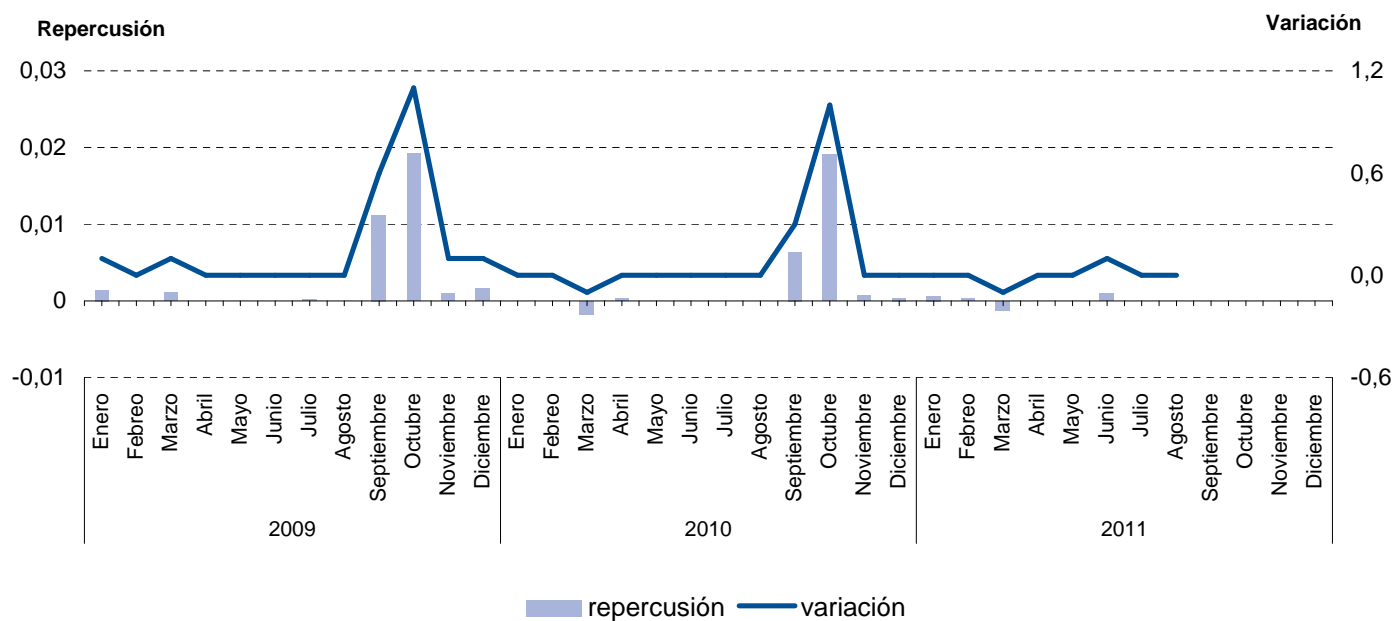
Evolución del IPC. Ocio y cultura



6.10. Evolución del I.P.C. por meses según años de variación y repercusión para cada grupo Enseñanza

	2009			2010			2011		
	Índice	Variación	Repercusión	Índice	Variación	Repercusión	Índice	Variación	Repercusión
Enero	108,977	0,1	0,0014	111,048	0,0	0,0000	112,601	0,0	0,0006
Febrero	108,977	0,0	0,0000	111,048	0,0	0,0000	112,620	0,0	0,0003
Marzo	109,045	0,1	0,0011	110,944	-0,1	-0,0017	112,544	-0,1	-0,0012
Abril	109,045	0,0	0,0000	110,963	0,0	0,0003	112,546	0,0	0,0000
Mayo	109,045	0,0	0,0000	110,963	0,0	0,0000	112,546	0,0	0,0000
Junio	109,045	0,0	0,0000	110,963	0,0	0,0000	112,607	0,1	0,0010
Julio	109,055	0,0	0,0002	110,963	0,0	0,0000	112,607	0,0	0,0000
Agosto	109,055	0,0	0,0000	110,963	0,0	0,0000	112,607	0,0	0,0000
Septiembre	109,733	0,6	0,0112	111,347	0,3	0,0064			
Octubre	110,892	1,1	0,0192	112,497	1,0	0,0191			
Noviembre	110,952	0,1	0,0010	112,541	0,0	0,0007			
Diciembre	111,048	0,1	0,0016	112,567	0,0	0,0004			

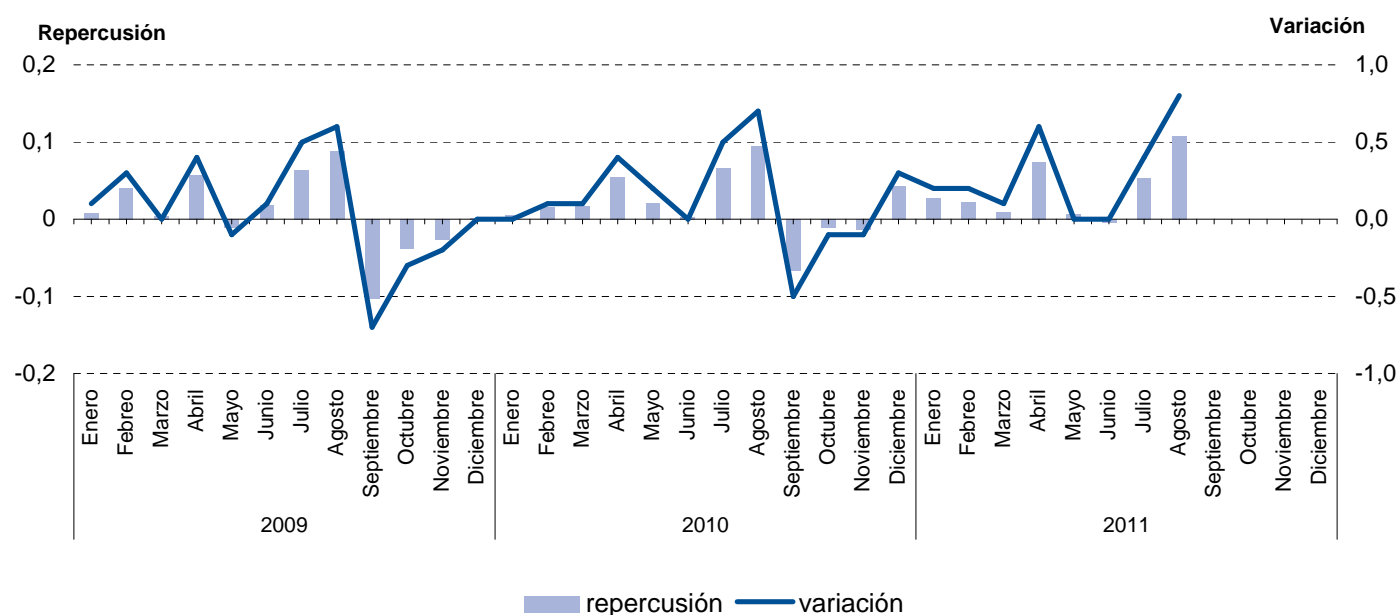
Evolución del IPC. Enseñanza



6.11. Evolución del I.P.C. por meses según años de variación y repercusión para cada grupo Hoteles, cafés y restaurantes

	2009			2010			2011		
	Indice	Variación	Repercusión	Indice	Variación	Repercusión	Indice	Variación	Repercusión
Enero	110,301	0,1	0,0085	111,137	0,0	0,0051	113,273	0,2	0,0279
Febrero	110,623	0,3	0,0403	111,276	0,1	0,0166	113,468	0,2	0,0217
Marzo	110,659	0,0	0,0045	111,419	0,1	0,0171	113,553	0,1	0,0095
Abril	111,119	0,4	0,0576	111,880	0,4	0,0552	114,224	0,6	0,0748
Mayo	111,034	-0,1	-0,0107	112,050	0,2	0,0204	114,280	0,0	0,0062
Junio	111,186	0,1	0,0190	112,069	0,0	0,0023	114,243	0,0	-0,0041
Julio	111,698	0,5	0,0642	112,626	0,5	0,0667	114,728	0,4	0,0540
Agosto	112,400	0,6	0,0880	113,423	0,7	0,0954	115,695	0,8	0,1078
Septiembre	111,584	-0,7	-0,1022	112,867	-0,5	-0,0666			
Octubre	111,286	-0,3	-0,0373	112,774	-0,1	-0,0111			
Noviembre	111,080	-0,2	-0,0258	112,660	-0,1	-0,0137			
Diciembre	111,094	0,0	0,0018	113,023	0,3	0,0435			

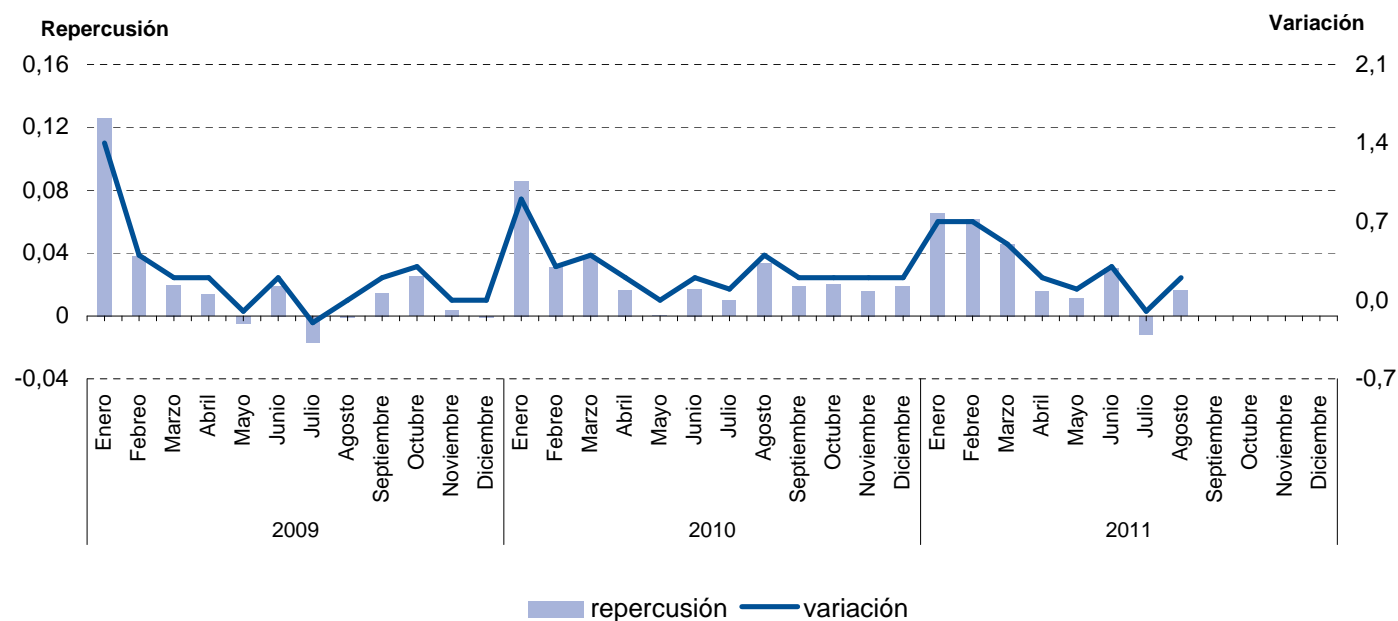
Evolución del IPC. Hoteles, cafés y restaurantes



6.12. Evolución del I.P.C. por meses según años de variación y repercusión para cada grupo Otros bienes y servicios

	2009			2010			2011		
	Índice	Variación	Repercusión	Índice	Variación	Repercusión	Índice	Variación	Repercusión
Enero	109,799	1,4	0,1262	112,166	0,9	0,0860	115,611	0,7	0,0657
Febrero	110,257	0,4	0,0378	112,543	0,3	0,0312	116,363	0,7	0,0617
Marzo	110,492	0,2	0,0194	112,987	0,4	0,0368	116,920	0,5	0,0457
Abril	110,658	0,2	0,0137	113,186	0,2	0,0165	117,116	0,2	0,0161
Mayo	110,598	-0,1	-0,0050	113,191	0,0	0,0004	117,259	0,1	0,0117
Junio	110,827	0,2	0,0189	113,397	0,2	0,0171	117,631	0,3	0,0305
Julio	110,624	-0,2	-0,0168	113,515	0,1	0,0098	117,492	-0,1	-0,0114
Agosto	110,616	0,0	-0,0007	113,923	0,4	0,0338	117,690	0,2	0,0162
Septiembre	110,792	0,2	0,0145	114,147	0,2	0,0186			
Octubre	111,096	0,3	0,0251	114,390	0,2	0,0201			
Noviembre	111,141	0,0	0,0037	114,582	0,2	0,0159			
Diciembre	111,128	0,0	-0,0011	114,810	0,2	0,0189			

Evolución del IPC. Otros bienes y servicios



7.1. Evolución del I.P.C. por años y meses según rubricas para cada grupo Alimentos y bebidas no alcohólicas

	Cereales y derivados		Pan		Carne de vacuno		Carne de ovino	
	Indice	T1-12 (*)	Indice	T1-12 (*)	Indice	T1-12 (*)	Indice	T1-12 (*)
2009 Enero	113,170	5,4	117,514	0,5	107,967	2,3	108,103	9,6
Febrero	113,875	5,6	117,077	-0,7	109,140	3,4	99,859	8,0
Marzo	112,216	3,2	116,113	-1,3	108,336	2,4	93,577	0,9
Abril	113,090	3,0	115,433	-2,5	107,481	1,2	92,537	1,5
Mayo	112,615	1,6	115,379	-2,6	107,226	1,2	93,730	2,3
Junio	112,729	1,2	115,988	-1,8	106,523	0,9	94,790	2,4
Julio	112,585	0,9	116,327	-1,9	106,282	0,9	99,991	4,4
Agosto	112,426	-0,4	116,054	-2,1	106,233	0,6	104,746	3,9
Septiembre	112,745	-0,5	114,143	-3,4	107,195	1,4	109,077	-0,2
Octubre	111,399	-0,6	114,852	-3,3	108,312	2,4	112,621	1,3
Noviembre	111,825	-0,9	114,737	-3,7	109,201	1,4	113,039	0,1
Diciembre	110,780	-2,2	115,137	-2,7	109,587	1,9	113,119	-1,6
2010 Enero	111,047	-1,9	115,308	-1,9	110,353	2,2	104,562	-3,3
Febrero	111,095	-2,4	115,448	-1,4	109,575	0,4	96,155	-3,7
Marzo	110,615	-1,4	115,098	-0,9	109,247	0,8	91,476	-2,2
Abril	110,928	-1,9	114,521	-0,8	109,264	1,7	93,539	1,1
Mayo	111,290	-1,2	115,225	-0,1	109,056	1,7	95,911	2,3
Junio	110,988	-1,5	115,595	-0,3	108,550	1,9	97,332	2,7
Julio	111,252	-1,2	114,822	-1,3	107,719	1,4	99,740	-0,3
Agosto	111,457	-0,9	116,295	0,2	107,463	1,2	102,104	-2,5
Septiembre	111,872	-0,8	116,040	1,7	107,735	0,5	104,407	-4,3
Octubre	111,779	0,3	115,884	0,9	108,894	0,5	105,385	-6,4
Noviembre	112,189	0,3	116,114	1,2	109,042	-0,1	105,902	-6,3
Diciembre	112,783	1,8	116,612	1,3	110,349	0,7	107,543	-4,9
2011 Enero	112,807	1,6	116,409	1,0	111,223	0,8	100,523	-3,9
Febrero	113,488	2,2	117,117	1,4	110,847	1,2	95,396	-0,8
Marzo	113,593	2,7	116,952	1,6	111,163	1,8	95,905	4,8
Abril	114,518	3,2	117,782	2,8	110,829	1,4	96,417	3,1
Mayo	115,200	3,5	117,611	2,1	110,307	1,1	96,681	0,8
Junio	115,384	4,0	117,500	1,6	110,455	1,8	97,482	0,2
Julio	115,827	4,1	116,977	1,9	109,607	1,8	101,247	1,5
Agosto	116,594	4,6	117,914	1,4	108,355	0,8	102,516	0,4
Septiembre								
Octubre								
Noviembre								
Diciembre								

(*) T1-12 Tasa de variación sobre igual periodo año anterior.

7.1. Evolución del I.P.C. por años y meses según rubricas para cada grupo

Alimentos y bebidas no alcohólicas

	Carne de porcino		Carne de ave		Otras carnes		Pescado fresco y congelado	
	Indice	T1-12 (*)	Indice	T1-12 (*)	Indice	T1-12 (*)	Indice	T1-12 (*)
2009 Enero	100,115	-1,9	115,590	3,0	106,129	2,1	106,747	-7,1
Febrero	99,421	-2,4	116,815	5,7	105,354	1,0	101,601	-5,5
Marzo	99,565	-2,6	115,616	4,6	105,036	0,5	96,972	-6,5
Abril	99,153	-3,2	112,132	-0,5	105,661	0,5	96,696	-6,3
Mayo	99,034	-3,7	109,232	-4,1	105,397	0,4	96,254	-4,0
Junio	98,936	-5,0	108,597	-5,2	105,751	0,7	95,763	-9,6
Julio	100,330	-3,9	109,661	-3,8	105,280	0,1	95,273	-8,0
Agosto	100,878	-4,0	110,645	-3,4	105,284	-0,3	94,989	-6,0
Septiembre	100,556	-4,0	111,294	-2,9	105,357	-0,4	97,396	-3,7
Octubre	99,398	-3,9	110,633	-2,5	105,529	-0,4	95,244	-3,4
Noviembre	97,627	-4,0	107,773	-4,3	104,917	-1,1	98,621	-2,8
Diciembre	96,991	-3,6	106,488	-5,5	104,876	-0,9	102,152	-2,3
2010 Enero	97,857	-2,3	105,961	-8,3	104,590	-1,5	105,032	-1,6
Febrero	97,186	-2,2	106,005	-9,3	104,595	-0,7	99,738	-1,8
Marzo	97,325	-2,2	106,626	-7,8	104,767	-0,3	100,999	4,2
Abril	97,353	-1,8	107,198	-4,4	104,875	-0,7	100,405	3,8
Mayo	98,244	-0,8	105,545	-3,4	104,902	-0,5	98,132	2,0
Junio	99,793	0,9	104,931	-3,4	104,676	-1,0	97,708	2,0
Julio	100,756	0,4	104,991	-4,3	104,611	-0,6	97,212	2,0
Agosto	100,705	-0,2	106,376	-3,9	104,820	-0,4	98,089	3,3
Septiembre	99,692	-0,9	107,158	-3,7	104,701	-0,6	97,614	0,2
Octubre	99,724	0,3	109,149	-1,3	104,538	-0,9	98,403	3,3
Noviembre	98,512	0,9	107,915	0,1	104,775	-0,1	100,299	1,7
Diciembre	98,176	1,2	107,519	1,0	104,778	-0,1	102,701	0,5
2011 Enero	97,643	-0,2	107,122	1,1	104,866	0,3	104,276	-0,7
Febrero	98,329	1,2	107,299	1,2	105,050	0,4	99,305	-0,4
Marzo	99,809	2,6	108,385	1,6	105,118	0,3	100,722	-0,3
Abril	100,033	2,8	109,332	2,0	105,361	0,5	99,423	-1,0
Mayo	99,980	1,8	111,463	5,6	105,629	0,7	99,633	1,5
Junio	100,226	0,4	112,496	7,2	105,392	0,7	100,779	3,1
Julio	100,362	-0,4	112,863	7,5	105,645	1,0	100,673	3,6
Agosto	99,903	-0,8	112,843	6,1	106,138	1,3	101,431	3,4
Septiembre								
Octubre								
Noviembre								
Diciembre								

(*) T1-12 Tasa de variación sobre igual periodo año anterior.

7.1. Evolución del I.P.C. por años y meses según rubricas para cada grupo Alimentos y bebidas no alcohólicas

	Crustáceos, moluscos y preparados de pescado		Huevos		Leche		Productos lácteos	
	Indice	T1-12 (*)	Indice	T1-12 (*)	Indice	T1-12 (*)	Indice	T1-12 (*)
2009								
Enero	105,118	-0,1	118,980	4,0	120,514	-7,5	112,317	0,9
Febrero	105,819	0,6	118,980	3,7	119,257	-7,4	112,488	0,7
Marzo	104,679	-0,2	119,057	3,2	117,756	-8,0	111,649	-0,4
Abril	104,689	-0,3	119,212	3,4	116,802	-8,3	111,070	-0,7
Mayo	104,441	-1,2	118,699	3,3	112,386	-11,1	110,009	-1,7
Junio	104,472	-2,1	118,743	2,6	111,514	-12,3	109,851	-1,2
Julio	104,400	-1,0	119,457	2,5	110,592	-12,3	109,475	-1,7
Agosto	105,302	-0,4	119,081	0,9	109,930	-12,9	110,039	-1,0
Septiembre	105,068	-0,6	119,028	0,8	109,060	-13,6	109,026	-1,6
Octubre	104,498	-0,1	119,205	1,3	108,496	-13,1	108,107	-3,0
Noviembre	104,668	0,5	119,205	0,8	110,097	-11,5	107,723	-2,7
Diciembre	105,043	0,6	119,205	0,2	110,039	-9,8	109,709	-2,9
2010								
Enero	105,992	0,8	119,313	0,3	109,857	-8,8	109,452	-2,6
Febrero	105,367	-0,4	119,173	0,2	108,636	-8,9	108,498	-3,5
Marzo	105,800	1,1	119,858	0,7	107,477	-8,7	109,152	-2,2
Abril	106,024	1,3	120,226	0,9	105,731	-9,5	108,113	-2,7
Mayo	107,397	2,8	120,226	1,3	105,131	-6,5	107,831	-2,0
Junio	108,017	3,4	119,829	0,9	104,742	-6,1	107,658	-2,0
Julio	108,405	3,8	119,669	0,2	105,326	-4,8	107,701	-1,6
Agosto	108,998	3,5	119,672	0,5	105,757	-3,8	109,813	-0,2
Septiembre	109,293	4,0	120,065	0,9	106,729	-2,1	109,768	0,7
Octubre	110,263	5,5	119,928	0,6	105,233	-3,0	108,451	0,3
Noviembre	111,104	6,1	119,545	0,3	106,776	-3,0	108,954	1,1
Diciembre	111,698	6,3	118,682	-0,4	106,664	-3,1	108,877	-0,8
2011								
Enero	112,546	6,2	118,734	-0,5	105,815	-3,7	108,811	-0,6
Febrero	112,053	6,3	117,385	-1,5	105,532	-2,9	108,935	0,4
Marzo	112,291	6,1	118,393	-1,2	105,961	-1,4	109,338	0,2
Abril	112,642	6,2	118,481	-1,5	106,547	0,8	110,377	2,1
Mayo	112,986	5,2	118,281	-1,6	105,683	0,5	111,513	3,4
Junio	112,959	4,6	115,497	-3,6	105,081	0,3	111,392	3,5
Julio	112,802	4,1	115,253	-3,7	105,167	-0,2	111,673	3,7
Agosto	113,420	4,1	115,901	-3,2	106,334	0,5	113,187	3,1
Septiembre								
Octubre								
Noviembre								
Diciembre								

(*) T1-12 Tasa de variación sobre igual periodo año anterior.

7.1. Evolución del I.P.C. por años y meses según rubricas para cada grupo

Alimentos y bebidas no alcohólicas

	Aceites y grasas		Frutas frescas		Frutas en conservas y frutos secos		Legumbres y hortalizas frescas	
	Indice	T1-12 (*)	Indice	T1-12 (*)	Indice	T1-12 (*)	Indice	T1-12 (*)
2009 Enero	77,898	-5,6	113,841	5,8	104,406	3,2	109,511	0,3
Febrero	76,429	-8,8	114,160	5,1	104,896	3,6	110,984	2,5
Marzo	75,387	-10,5	114,341	4,1	105,200	3,2	111,380	2,4
Abril	75,141	-10,0	114,114	2,8	105,557	3,0	111,647	3,2
Mayo	74,466	-10,6	113,770	2,0	105,607	2,9	111,279	2,7
Junio	73,077	-13,5	112,854	1,2	105,060	2,2	110,097	1,4
Julio	71,674	-15,5	111,903	-0,1	104,497	1,6	109,348	0,6
Agosto	71,219	-16,0	110,862	-1,5	104,681	1,8	108,860	0,1
Septiembre	71,022	-15,2	110,698	-1,9	105,215	2,1	108,720	0,1
Octubre	75,018	-10,9	110,519	-2,3	104,659	-0,1	108,488	-0,4
Noviembre	77,980	-5,7	110,333	-2,8	102,979	-1,7	107,793	-0,8
Diciembre	77,053	-5,2	110,242	-3,0	102,170	-1,6	106,759	-1,8
2010 Enero	76,132	-2,3	110,109	-3,3	101,659	-2,6	106,372	-2,9
Febrero	74,386	-2,7	109,780	-3,8	101,440	-3,3	106,655	-3,9
Marzo	74,001	-1,8	109,595	-4,2	101,934	-3,1	107,911	-3,1
Abril	73,372	-2,4	109,509	-4,0	101,888	-3,5	109,138	-2,2
Mayo	72,987	-2,0	110,098	-3,2	101,219	-4,2	110,028	-1,1
Junio	72,535	-0,7	111,030	-1,6	100,692	-4,2	110,794	0,6
Julio	72,853	1,6	111,779	-0,1	101,303	-3,1	111,233	1,7
Agosto	71,509	0,4	112,672	1,6	102,033	-2,5	111,549	2,5
Septiembre	72,776	2,5	112,582	1,7	101,730	-3,3	111,530	2,6
Octubre	73,366	-2,2	112,523	1,8	101,507	-3,0	111,456	2,7
Noviembre	72,878	-6,5	112,423	1,9	101,959	-1,0	112,150	4,0
Diciembre	72,327	-6,1	112,218	1,8	102,538	0,4	113,143	6,0
2011 Enero	72,268	-5,1	112,058	1,8	102,210	0,5	112,716	6,0
Febrero	72,954	-1,9	112,239	2,2	102,717	1,3	112,436	5,4
Marzo	73,038	-1,3	112,486	2,6	102,942	1,0	111,144	3,0
Abril	73,747	0,5	112,793	3,0	103,110	1,2	109,711	0,5
Mayo	73,369	0,5	112,658	2,3	102,985	1,7	109,170	-0,8
Junio	74,751	3,1	112,557	1,4	103,282	2,6	108,748	-1,8
Julio	74,961	2,9	112,546	0,7	103,693	2,4	108,541	-2,4
Agosto	74,177	3,7	112,070	-0,5	103,466	1,4	108,208	-3,0
Septiembre								
Octubre								
Noviembre								
Diciembre								

(*) T1-12 Tasa de variación sobre igual periodo año anterior.

7.1. Evolución del I.P.C. por años y meses según rubricas para cada grupo Alimentos y bebidas no alcohólicas

	Preparados de legumbres y hortalizas		Patatas y sus preparados		Café, cacao e infusiones		Azúcar	
	Indice	T1-12 (*)	Indice	T1-12 (*)	Indice	T1-12 (*)	Indice	T1-12 (*)
2009								
Enero	115,714	4,1	104,001	-2,8	108,834	3,4	99,924	-1,5
Febrero	115,167	2,6	104,055	-2,6	108,699	1,4	96,555	-5,3
Marzo	114,415	1,4	104,493	-1,3	108,346	0,8	96,145	-5,6
Abril	113,920	0,3	105,167	-3,6	107,796	2,1	93,851	-7,8
Mayo	113,527	-0,3	107,386	-5,7	108,069	1,9	93,213	-8,2
Junio	114,026	-0,2	100,846	-17,7	108,272	1,5	93,074	-9,2
Julio	113,930	-0,1	98,338	-16,7	109,015	0,7	93,285	-8,1
Agosto	113,759	0,7	97,232	-14,2	110,046	2,0	94,297	-7,7
Septiembre	112,932	0,1	96,192	-13,1	110,342	2,8	92,630	-9,1
Octubre	113,203	-1,0	94,671	-12,1	109,529	0,8	92,577	-9,1
Noviembre	113,928	-0,7	94,972	-11,9	109,274	0,4	89,808	-11,1
Diciembre	113,980	-0,8	95,075	-10,3	108,461	-1,2	91,945	-8,0
2010								
Enero	113,155	-2,2	95,545	-8,1	109,465	0,6	90,985	-8,9
Febrero	112,721	-2,1	96,214	-7,5	110,443	1,6	90,125	-6,7
Marzo	112,046	-2,1	99,119	-5,1	108,724	0,3	88,286	-8,2
Abril	112,766	-1,0	102,074	-2,9	108,593	0,7	87,702	-6,6
Mayo	112,712	-0,7	110,383	2,8	106,354	-1,6	85,775	-8,0
Junio	112,504	-1,3	119,669	18,7	106,333	-1,8	83,784	-10,0
Julio	112,517	-1,2	120,927	23,0	107,136	-1,7	83,342	-10,7
Agosto	111,509	-2,0	116,105	19,4	107,396	-2,4	82,866	-12,1
Septiembre	111,276	-1,5	111,173	15,6	107,409	-2,7	82,948	-10,5
Octubre	112,418	-0,7	108,855	15,0	109,152	-0,3	82,416	-11,0
Noviembre	112,695	-1,1	109,485	15,3	108,122	-1,1	82,471	-8,2
Diciembre	114,105	0,1	111,686	17,5	110,574	1,9	82,752	-10,0
2011								
Enero	113,749	0,5	114,637	20,0	111,814	2,1	90,899	-0,1
Febrero	113,370	0,6	118,083	22,7	113,288	2,6	97,365	8,0
Marzo	113,308	1,1	120,441	21,5	114,076	4,9	95,751	8,5
Abril	112,492	-0,2	121,102	18,6	115,724	6,6	99,659	13,6
Mayo	114,284	1,4	125,710	13,9	116,436	9,5	99,892	16,5
Junio	114,418	1,7	114,885	-4,0	115,909	9,0	100,400	19,8
Julio	114,282	1,6	105,735	-12,6	116,332	8,6	100,862	21,0
Agosto	114,379	2,6	103,211	-11,1	117,875	9,8	102,183	23,3
Septiembre								
Octubre								
Noviembre								
Diciembre								

(*) T1-12 Tasa de variación sobre igual periodo año anterior.

7.1. Evolución del I.P.C. por años y meses según rubricas para cada grupo Alimentos y bebidas no alcohólicas

	Otros preparados alimenticios		Agua mineral, refrescos y zumos	
	Indice	T1-12 (*)	Indice	T1-12 (*)
2009 Enero	112,311	6,3	107,509	5,0
Febrero	112,734	5,3	108,893	3,5
Marzo	112,227	3,6	108,542	2,5
Abril	112,347	2,9	108,507	3,2
Mayo	112,526	2,2	106,927	0,9
Junio	112,691	1,2	108,526	2,1
Julio	112,878	1,1	108,545	2,2
Agosto	113,014	1,4	108,853	2,5
Septiembre	113,129	1,3	107,405	1,3
Octubre	113,047	0,8	107,520	1,4
Noviembre	112,753	0,2	108,611	1,6
Diciembre	112,559	0,3	108,736	1,4
2010 Enero	112,832	0,5	107,537	0,0
Febrero	112,578	-0,1	105,976	-2,7
Marzo	112,438	0,2	106,367	-2,0
Abril	112,434	0,1	104,469	-3,7
Mayo	112,164	-0,3	105,863	-1,0
Junio	112,219	-0,4	105,002	-3,2
Julio	112,441	-0,4	103,419	-4,7
Agosto	112,622	-0,3	104,368	-4,1
Septiembre	113,047	-0,1	104,337	-2,9
Octubre	113,455	0,4	104,044	-3,2
Noviembre	113,063	0,3	106,110	-2,3
Diciembre	113,104	0,5	106,255	-2,3
2011 Enero	112,728	-0,1	107,665	0,1
Febrero	113,144	0,5	107,571	1,5
Marzo	113,911	1,3	108,060	1,6
Abril	114,043	1,4	108,139	3,5
Mayo	114,366	2,0	106,524	0,6
Junio	114,657	2,2	106,918	1,8
Julio	114,806	2,1	106,504	3,0
Agosto	114,465	1,6	105,316	0,9
Septiembre				
Octubre				
Noviembre				
Diciembre				

(*) T1-12 Tasa de variación sobre igual periodo año anterior.

7.2. Evolución del I.P.C. por años y meses según rubricas para cada grupo Bebidas alcohólicas y tabaco

	Bebidas alcohólicas		Tabaco	
	Indice	T1-12 (*)	Indice	T1-12 (*)
2009 Enero	109,699	3,9	116,342	3,9
Febrero	109,499	3,1	118,283	4,7
Marzo	110,362	3,1	118,276	4,6
Abril	110,439	3,0	118,283	4,6
Mayo	109,849	2,3	118,289	4,6
Junio	109,766	2,0	125,804	11,2
Julio	109,466	2,1	133,573	18,1
Agosto	110,242	2,5	133,577	18,1
Septiembre	110,518	2,7	133,577	18,1
Octubre	110,366	2,2	133,579	18,1
Noviembre	110,245	2,0	133,646	18,1
Diciembre	109,462	1,0	133,646	18,1
2010 Enero	109,440	-0,2	136,183	17,1
Febrero	110,026	0,5	139,152	17,6
Marzo	109,948	-0,4	139,166	17,7
Abril	109,253	-1,1	139,219	17,7
Mayo	109,767	-0,1	139,230	17,7
Junio	109,691	-0,1	148,891	18,4
Julio	110,338	0,8	149,693	12,1
Agosto	110,490	0,2	149,693	12,1
Septiembre	110,939	0,4	149,693	12,1
Octubre	110,249	-0,1	149,693	12,1
Noviembre	110,984	0,7	149,693	12,0
Diciembre	109,772	0,3	162,225	21,4
2011 Enero	110,471	0,9	166,758	22,5
Febrero	111,389	1,2	166,811	19,9
Marzo	112,098	2,0	166,811	19,9
Abril	112,192	2,7	166,873	19,9
Mayo	111,949	2,0	166,716	19,7
Junio	112,292	2,4	155,632	4,5
Julio	112,276	1,8	160,167	7,0
Agosto	112,029	1,4	159,941	6,8
Septiembre				
Octubre				
Noviembre				
Diciembre				

(*) T1-12 Tasa de variación sobre igual periodo año anterior.

7.3. Evolución del I.P.C. por años y meses según rubricas para cada grupo Vestido y calzado

	Prendas de vestir hombres		Prendas de vestir mujer		Prendas de vestir niño y bebe		Complementos y reparaciones de prendas de vestir	
	Indice	T1-12 (*)	Indice	T1-12 (*)	Indice	T1-12 (*)	Indice	T1-12 (*)
2009 Enero	94,497	-2,0	90,819	-3,4	91,838	-2,0	94,109	1,6
Febrero	93,584	-2,5	90,564	-3,4	90,584	-2,1	93,878	2,1
Marzo	96,798	-2,8	93,671	-3,0	94,113	-2,2	98,103	2,8
Abril	100,275	-2,3	102,610	-3,0	109,039	-1,0	99,177	2,3
Mayo	100,456	-2,1	103,000	-3,4	109,417	-1,1	98,918	1,8
Junio	99,492	-2,7	102,021	-3,3	109,161	-0,5	98,176	1,3
Julio	93,488	-2,6	90,644	-3,6	91,488	-2,4	94,034	1,1
Agosto	93,349	-2,5	90,283	-3,3	90,280	-2,2	92,521	-0,8
Septiembre	99,380	-2,7	92,165	-3,4	94,056	-1,9	98,530	-1,4
Octubre	106,346	-1,2	102,380	-4,2	102,839	-0,9	106,236	0,2
Noviembre	108,591	-0,8	107,053	-2,0	105,820	0,3	106,630	0,5
Diciembre	108,083	-0,5	106,023	-1,9	104,840	-0,2	106,310	1,0
2010 Enero	93,431	-1,1	89,067	-1,9	91,108	-0,8	95,277	1,2
Febrero	92,857	-0,8	88,498	-2,3	90,068	-0,6	94,826	1,0
Marzo	96,581	-0,2	91,416	-2,4	94,505	0,4	98,825	0,7
Abril	99,614	-0,7	100,388	-2,2	108,071	-0,9	100,126	1,0
Mayo	100,084	-0,4	101,242	-1,7	108,682	-0,7	99,912	1,0
Junio	99,407	-0,1	100,802	-1,2	108,756	-0,4	99,515	1,4
Julio	93,190	-0,3	90,297	-0,4	90,739	-0,8	95,714	1,8
Agosto	93,001	-0,4	89,613	-0,7	90,302	0,0	94,216	1,8
Septiembre	99,615	0,2	91,371	-0,9	92,943	-1,2	100,092	1,6
Octubre	107,502	1,1	101,947	-0,4	101,051	-1,7	105,000	-1,2
Noviembre	109,413	0,8	107,634	0,5	104,714	-1,0	108,354	1,6
Diciembre	107,868	-0,2	106,597	0,5	104,419	-0,4	107,478	1,1
2011 Enero	92,422	-1,1	90,035	1,1	91,907	0,9	94,755	-0,5
Febrero	91,501	-1,5	89,403	1,0	91,042	1,1	93,826	-1,1
Marzo	95,522	-1,1	92,140	0,8	95,148	0,7	99,189	0,4
Abril	99,121	-0,5	101,037	0,6	109,468	1,3	100,642	0,5
Mayo	99,423	-0,7	102,298	1,0	110,664	1,8	101,363	1,5
Junio	99,126	-0,3	101,339	0,5	110,611	1,7	100,987	1,5
Julio	92,375	-0,9	90,601	0,3	91,620	1,0	94,894	-0,9
Agosto	91,924	-1,2	89,902	0,3	90,512	0,2	93,391	-0,9
Septiembre								
Octubre								
Noviembre								
Diciembre								

(*) T1-12 Tasa de variación sobre igual periodo año anterior.

7.3. Evolución del I.P.C. por años y meses según rubricas para cada grupo Vestido y calzado

	Calzado de hombre		Calzado de mujer		Calzado de niño		Reparación de calzado	
	Indice	T1-12 (*)	Indice	T1-12 (*)	Indice	T1-12 (*)	Indice	T1-12 (*)
2009 Enero	101,496	1,5	97,717	-0,4	99,038	0,9	115,295	7,1
Febrero	100,921	1,3	97,455	0,2	98,127	0,1	115,295	5,4
Marzo	102,760	0,8	100,688	0,3	101,034	-0,5	116,008	5,0
Abril	105,202	-0,6	108,039	-0,5	103,640	-1,6	116,590	4,2
Mayo	106,356	0,0	109,983	0,3	105,780	-0,5	117,785	5,3
Junio	106,209	0,1	109,853	0,8	106,450	0,5	117,785	5,3
Julio	100,979	0,0	98,235	0,0	98,594	-0,2	117,785	5,2
Agosto	99,321	-1,1	96,693	-0,9	98,019	-0,7	116,874	4,3
Septiembre	102,866	-0,4	99,024	-0,9	100,511	0,1	116,730	3,4
Octubre	105,996	-0,5	103,196	-2,3	102,428	-1,0	117,265	3,8
Noviembre	106,333	-0,6	107,414	0,1	102,281	-1,6	117,265	3,8
Diciembre	106,084	-0,2	105,777	-0,2	102,149	-1,2	118,305	4,3
2010 Enero	100,520	-1,0	98,645	0,9	96,585	-2,5	118,305	2,6
Febrero	99,856	-1,1	98,221	0,8	96,385	-1,8	118,305	2,6
Marzo	102,163	-0,6	100,918	0,2	100,079	-0,9	118,632	2,3
Abril	105,470	0,3	108,930	0,8	105,487	1,8	119,829	2,8
Mayo	106,330	0,0	112,021	1,9	105,535	-0,2	120,138	2,0
Junio	105,859	-0,3	112,156	2,1	105,535	-0,9	120,633	2,4
Julio	101,012	0,0	101,703	3,5	95,500	-3,1	120,839	2,6
Agosto	100,083	0,8	100,642	4,1	95,018	-3,1	120,839	3,4
Septiembre	104,437	1,5	101,961	3,0	100,243	-0,3	122,736	5,1
Octubre	106,761	0,7	106,607	3,3	101,942	-0,5	124,131	5,9
Noviembre	106,762	0,4	110,770	3,1	101,808	-0,5	124,452	6,1
Diciembre	107,230	1,1	110,316	4,3	101,360	-0,8	124,452	5,2
2011 Enero	100,736	0,2	101,121	2,5	96,872	0,3	125,370	6,0
Febrero	99,921	0,1	100,540	2,4	96,416	0,0	125,370	6,0
Marzo	101,593	-0,6	103,113	2,2	102,284	2,2	126,552	6,7
Abril	105,050	-0,4	109,720	0,7	105,589	0,1	126,552	5,6
Mayo	106,322	0,0	112,793	0,7	106,295	0,7	126,552	5,3
Junio	106,468	0,6	112,793	0,6	106,295	0,7	128,337	6,4
Julio	101,439	0,4	101,779	0,1	96,120	0,6	128,710	6,5
Agosto	100,812	0,7	101,506	0,9	95,602	0,6	128,710	6,5
Septiembre								
Octubre								
Noviembre								
Diciembre								

(*) T1-12 Tasa de variación sobre igual periodo año anterior.

7.4. Evolución del I.P.C. por años y meses según rubricas para cada grupo Vivienda

	Vivienda en alquiler		Calefacción, alumbrado y otros servicios		Conservación de la vivienda	
	Indice	T1-12 (*)	Indice	T1-12 (*)	Indice	T1-12 (*)
2009 Enero	112,720	4,6	114,101	6,7	109,437	2,6
Febrero	113,097	4,5	114,227	6,9	109,494	2,3
Marzo	113,363	4,0	113,808	5,3	109,391	1,7
Abril	113,594	3,7	110,004	0,8	110,304	2,4
Mayo	113,742	3,2	109,070	-0,9	110,853	2,9
Junio	113,828	2,8	109,544	-1,1	111,429	3,2
Julio	113,882	2,6	109,679	-4,0	111,402	2,8
Agosto	113,857	2,4	110,014	-3,3	111,388	2,6
Septiembre	113,942	2,3	109,735	-3,3	111,586	2,5
Octubre	113,951	2,0	109,811	-4,0	111,084	1,9
Noviembre	114,024	1,7	110,314	-3,6	111,369	2,2
Diciembre	114,017	1,5	110,356	-2,8	111,633	2,4
2010 Enero	114,192	1,3	111,659	-2,1	112,316	2,6
Febrero	114,134	0,9	111,624	-2,3	112,357	2,6
Marzo	114,241	0,8	112,038	-1,6	112,413	2,8
Abril	114,507	0,8	113,501	3,2	112,953	2,4
Mayo	114,526	0,7	113,900	4,4	112,957	1,9
Junio	114,790	0,8	113,677	3,8	112,922	1,3
Julio	114,984	1,0	117,176	6,8	113,136	1,6
Agosto	115,063	1,1	116,930	6,3	113,145	1,6
Septiembre	115,110	1,0	117,059	6,7	113,223	1,5
Octubre	115,197	1,1	119,537	8,9	113,479	2,2
Noviembre	115,300	1,1	119,912	8,7	115,664	3,9
Diciembre	115,263	1,1	120,440	9,1	115,599	3,6
2011 Enero	115,342	1,0	126,771	13,5	115,679	3,0
Febrero	115,355	1,1	127,150	13,9	116,002	3,2
Marzo	115,401	1,0	127,692	14,0	116,060	3,2
Abril	115,457	0,8	129,614	14,2	115,906	2,6
Mayo	115,557	0,9	129,235	13,5	115,519	2,3
Junio	115,597	0,7	129,092	13,6	115,513	2,3
Julio	115,641	0,6	132,244	12,9	115,310	1,9
Agosto	115,637	0,5	131,906	12,8	115,310	1,9
Septiembre						
Octubre						
Noviembre						
Diciembre						

(*) T1-12 Tasa de variación sobre igual periodo año anterior.

7.5. Evolución del I.P.C. por años y meses según rubricas para cada grupo
Menaje

	Muebles y revestimiento de suelo		Textiles y accesorios para el hogar		Electrodomésticos y reparaciones		Utensilios y herramientas para el hogar	
	Indice	T1-12 (*)	Indice	T1-12 (*)	Indice	T1-12 (*)	Indice	T1-12 (*)
2009 Enero	107,866	1,1	106,168	2,3	99,897	0,4	108,268	1,5
Febrero	107,342	0,0	106,327	2,4	99,686	0,5	108,638	2,1
Marzo	107,409	-0,4	107,838	3,3	99,711	0,3	108,710	1,6
Abril	109,244	0,4	108,660	2,7	100,419	1,5	109,148	1,3
Mayo	109,697	0,1	109,996	2,9	100,363	1,0	109,653	1,6
Junio	110,557	0,5	109,713	1,7	99,662	0,2	109,953	1,9
Julio	109,700	-0,7	105,885	1,5	99,747	0,2	109,860	2,3
Agosto	109,741	-0,6	105,951	1,6	99,989	0,5	109,922	2,3
Septiembre	110,197	-0,2	106,705	2,1	100,104	0,4	110,265	1,9
Octubre	110,544	1,4	108,869	2,1	100,054	0,5	111,195	1,8
Noviembre	111,444	1,9	109,807	1,7	99,921	0,2	111,705	2,2
Diciembre	111,657	2,2	109,767	0,2	99,463	-0,6	111,446	1,8
2010 Enero	110,287	2,2	107,138	0,9	99,721	-0,2	110,808	2,3
Febrero	110,459	2,9	105,742	-0,5	99,856	0,2	111,019	2,2
Marzo	111,220	3,5	106,230	-1,5	99,854	0,1	110,116	1,3
Abril	111,905	2,4	107,758	-0,8	99,852	-0,6	111,398	2,1
Mayo	112,105	2,2	109,652	-0,3	99,783	-0,6	111,476	1,7
Junio	111,948	1,3	110,659	0,9	99,270	-0,4	112,579	2,4
Julio	112,298	2,4	105,279	-0,6	98,210	-1,5	112,865	2,7
Agosto	112,492	2,5	105,169	-0,7	97,817	-2,2	113,280	3,1
Septiembre	112,578	2,2	106,749	0,0	97,933	-2,2	113,809	3,2
Octubre	112,874	2,1	108,635	-0,2	98,396	-1,7	115,577	3,9
Noviembre	113,286	1,7	109,764	0,0	98,515	-1,4	115,631	3,5
Diciembre	113,923	2,0	110,436	0,6	98,806	-0,7	115,161	3,3
2011 Enero	112,629	2,1	105,043	-2,0	97,234	-2,5	113,882	2,8
Febrero	112,708	2,0	105,128	-0,6	97,068	-2,8	113,660	2,4
Marzo	113,696	2,2	107,065	0,8	96,882	-3,0	114,059	3,6
Abril	114,107	2,0	110,463	2,5	96,921	-2,9	114,357	2,7
Mayo	115,411	2,9	111,506	1,7	96,858	-2,9	115,133	3,3
Junio	115,219	2,9	110,751	0,1	98,051	-1,2	114,856	2,0
Julio	115,103	2,5	104,181	-1,0	97,770	-0,4	116,076	2,8
Agosto	114,829	2,1	104,325	-0,8	97,672	-0,1	116,667	3,0
Septiembre								
Octubre								
Noviembre								
Diciembre								

(*) T1-12 Tasa de variación sobre igual periodo año anterior.

7.5. Evolución del I.P.C. por años y meses según rubricas para cada grupo Menaje

	Artículos no duraderos para el hogar		Servicios para el hogar	
	Indice	T1-12 (*)	Indice	T1-12 (*)
2009 Enero	104,387	3,3	109,683	4,2
Febrero	104,713	3,5	110,948	4,2
Marzo	104,572	3,3	111,046	3,6
Abril	105,102	3,7	110,846	3,2
Mayo	105,105	2,9	110,800	2,9
Junio	105,168	3,1	111,005	2,8
Julio	105,291	2,7	111,225	3,0
Agosto	105,706	3,3	111,225	3,0
Septiembre	105,151	2,5	111,225	3,0
Octubre	104,989	1,8	111,592	2,5
Noviembre	104,275	0,7	111,814	2,7
Diciembre	105,005	0,7	111,814	2,8
2010 Enero	104,693	0,3	112,012	2,1
Febrero	104,671	0,0	113,283	2,1
Marzo	104,194	-0,4	113,340	2,1
Abril	103,564	-1,5	113,472	2,4
Mayo	103,597	-1,4	113,672	2,6
Junio	103,332	-1,7	113,897	2,6
Julio	102,970	-2,2	113,904	2,4
Agosto	103,250	-2,3	113,909	2,4
Septiembre	103,168	-1,9	114,136	2,6
Octubre	102,301	-2,6	114,236	2,4
Noviembre	102,666	-1,5	114,035	2,0
Diciembre	103,889	-1,1	114,067	2,0
2011 Enero	104,122	-0,5	114,363	2,1
Febrero	102,478	-2,1	116,116	2,5
Marzo	104,042	-0,1	116,155	2,5
Abril	105,434	1,8	116,301	2,5
Mayo	104,976	1,3	116,384	2,4
Junio	104,271	0,9	116,332	2,1
Julio	104,781	1,8	116,649	2,4
Agosto	105,650	2,3	116,649	2,4
Septiembre				
Octubre				
Noviembre				
Diciembre				

(*) T1-12 Tasa de variación sobre igual periodo año anterior.

7.6. Evolución del I.P.C. por años y meses según rubricas para cada grupo Medicina

	Servicios médicos y similares		Medicamentos y material terapéutico	
	Indice	T1-12 (*)	Indice	T1-12 (*)
2009 Enero	113,042	5,1	90,761	-2,7
Febrero	113,115	4,4	91,026	-2,4
Marzo	113,133	4,3	90,881	-0,4
Abril	113,121	4,0	91,724	-0,4
Mayo	113,210	4,1	87,908	-3,2
Junio	113,327	4,1	87,993	-3,2
Julio	113,327	4,0	88,168	-3,0
Agosto	113,327	3,9	88,181	-3,1
Septiembre	113,327	3,9	88,212	-3,0
Octubre	113,364	3,9	88,143	-3,5
Noviembre	113,300	3,6	88,136	-3,5
Diciembre	113,300	3,6	88,075	-3,3
2010 Enero	116,215	2,8	87,671	-3,4
Febrero	116,321	2,8	87,768	-3,6
Marzo	116,413	2,9	87,453	-3,8
Abril	116,481	3,0	87,376	-4,7
Mayo	116,777	3,2	85,948	-2,2
Junio	116,777	3,0	85,923	-2,4
Julio	116,743	3,0	86,018	-2,4
Agosto	116,743	3,0	86,059	-2,4
Septiembre	116,844	3,1	85,841	-2,7
Octubre	116,866	3,1	84,790	-3,8
Noviembre	116,828	3,1	84,310	-4,3
Diciembre	116,828	3,1	84,309	-4,3
2011 Enero	118,593	2,0	83,517	-4,7
Febrero	119,482	2,7	83,368	-5,0
Marzo	119,719	2,8	83,373	-4,7
Abril	119,764	2,8	83,111	-4,9
Mayo	119,784	2,6	82,902	-3,5
Junio	119,814	2,6	82,979	-3,4
Julio	119,814	2,6	82,427	-4,2
Agosto	119,817	2,6	81,815	-4,9
Septiembre				
Octubre				
Noviembre				
Diciembre				

(*) T1-12 Tasa de variación sobre igual periodo año anterior.

7.7. Evolución del I.P.C. por años y meses según rubricas para cada grupo Transportes

	Transporte personal		Transporte público urbano		Transporte público interurbano	
	Indice	T1-12 (*)	Indice	T1-12 (*)	Indice	T1-12 (*)
2009 Enero	98,072	-6,6	118,083	8,8	118,033	10,7
Febrero	98,463	-6,7	118,083	8,8	116,607	10,5
Marzo	98,045	-8,5	118,083	8,8	116,180	9,8
Abril	99,349	-7,8	118,083	8,8	116,662	7,6
Mayo	100,125	-9,2	118,083	8,8	116,279	4,3
Junio	102,488	-8,8	118,083	8,8	118,258	1,6
Julio	102,215	-9,6	118,083	8,8	121,296	1,2
Agosto	103,419	-6,4	118,083	5,4	121,002	1,2
Septiembre	101,943	-6,7	118,130	5,4	119,782	0,5
Octubre	102,098	-4,2	118,223	5,3	119,359	0,7
Noviembre	103,296	1,1	118,224	5,2	117,985	1,5
Diciembre	102,787	4,1	118,224	4,4	118,832	0,7
2010 Enero	104,415	6,5	124,045	5,0	119,174	1,0
Febrero	104,383	6,0	124,045	5,0	117,868	1,1
Marzo	106,405	8,5	124,045	5,0	118,503	2,0
Abril	108,016	8,7	124,045	5,0	118,568	1,6
Mayo	108,445	8,3	124,045	5,0	118,828	2,2
Junio	108,156	5,5	124,045	5,0	119,477	1,0
Julio	108,616	6,3	124,045	5,0	122,568	1,0
Agosto	108,604	5,0	124,045	5,0	122,460	1,2
Septiembre	108,823	6,7	124,075	5,0	122,401	2,2
Octubre	109,024	6,8	124,137	5,0	122,203	2,4
Noviembre	109,980	6,5	124,155	5,0	122,017	3,4
Diciembre	112,052	9,0	124,155	5,0	122,587	3,2
2011 Enero	113,464	8,7	127,538	2,8	122,338	2,7
Febrero	114,409	9,6	127,538	2,8	122,773	4,2
Marzo	116,533	9,5	127,538	2,8	122,411	3,3
Abril	117,742	9,0	127,538	2,8	122,784	3,6
Mayo	116,667	7,6	127,538	2,8	124,032	4,4
Junio	116,391	7,6	127,538	2,8	124,368	4,1
Julio	117,032	7,7	125,858	1,5	126,318	3,1
Agosto	116,714	7,5	129,381	4,3	126,848	3,6
Septiembre						
Octubre						
Noviembre						
Diciembre						

(*) T1-12 Tasa de variación sobre igual periodo año anterior.

7.8. Evolución del I.P.C. por años y meses según rubricas para cada grupo Comunicaciones

		Comunicaciones	
		Indice	T1-12 (*)
2009	Enero	100,172	-0,4
	Febrero	100,149	-0,3
	Marzo	100,153	-0,4
	Abril	100,121	-0,4
	Mayo	99,973	-0,6
	Junio	99,890	-0,7
	Julio	99,852	-0,7
	Agosto	99,863	-0,6
	Septiembre	99,853	-0,6
	Octubre	99,836	-0,7
	Noviembre	99,827	-0,6
	Diciembre	99,805	-0,2
2010	Enero	99,792	-0,4
	Febrero	99,756	-0,4
	Marzo	99,751	-0,4
	Abril	98,884	-1,2
	Mayo	98,869	-1,1
	Junio	98,818	-1,1
	Julio	99,348	-0,5
	Agosto	99,355	-0,5
	Septiembre	99,359	-0,5
	Octubre	99,132	-0,7
	Noviembre	99,130	-0,7
	Diciembre	99,123	-0,7
2011	Enero	99,069	-0,7
	Febrero	99,045	-0,7
	Marzo	99,043	-0,7
	Abril	99,206	0,3
	Mayo	99,177	0,3
	Junio	99,142	0,3
	Julio	98,144	-1,2
	Agosto	98,140	-1,2
	Septiembre		
	Octubre		
	Noviembre		
	Diciembre		

(*) T1-12 Tasa de variación sobre igual periodo año anterior.

7.9. Evolución del I.P.C. por años y meses según rubricas para cada grupo Ocio y cultura

	Objetos recreativos		Publicaciones		Esparcimiento	
	Indice	T1-12 (*)	Indice	T1-12 (*)	Indice	T1-12 (*)
2009 Enero	85,030	-6,3	103,839	1,8	107,075	2,1
Febrero	85,076	-5,9	103,878	1,8	107,204	2,0
Marzo	84,587	-6,1	104,272	1,9	107,624	2,0
Abril	84,631	-5,9	104,664	2,0	107,817	2,1
Mayo	84,066	-5,3	104,864	1,7	108,004	2,2
Junio	84,076	-4,6	104,878	2,2	108,101	2,1
Julio	83,969	-4,0	104,937	1,8	108,045	1,8
Agosto	83,809	-4,2	104,703	1,7	108,006	1,8
Septiembre	83,531	-4,1	104,558	1,7	108,105	1,9
Octubre	83,110	-4,4	104,558	1,6	108,123	1,8
Noviembre	82,762	-4,2	104,703	1,8	108,145	1,6
Diciembre	82,578	-4,1	104,849	1,9	108,334	1,6
2010 Enero	82,034	-3,5	105,512	1,6	108,307	1,2
Febrero	82,339	-3,2	105,534	1,6	108,145	0,9
Marzo	82,394	-2,6	105,683	1,4	108,543	0,9
Abril	82,215	-2,9	105,774	1,1	108,841	0,9
Mayo	82,429	-1,9	106,365	1,4	108,788	0,7
Junio	82,300	-2,1	105,910	1,0	108,940	0,8
Julio	81,920	-2,4	106,069	1,1	109,352	1,2
Agosto	81,900	-2,3	105,620	0,9	109,390	1,3
Septiembre	81,559	-2,4	105,600	1,0	109,118	0,9
Octubre	81,543	-1,9	106,131	1,5	109,438	1,2
Noviembre	80,994	-2,1	106,536	1,8	109,454	1,2
Diciembre	80,597	-2,4	106,896	2,0	109,394	1,0
2011 Enero	78,758	-4,0	107,523	1,9	109,886	1,5
Febrero	79,035	-4,0	108,147	2,5	109,928	1,6
Marzo	78,692	-4,5	108,160	2,3	109,882	1,2
Abril	78,413	-4,6	108,777	2,8	109,831	0,9
Mayo	77,786	-5,6	108,394	1,9	109,952	1,1
Junio	77,858	-5,4	108,484	2,4	108,971	0,0
Julio	77,455	-5,5	109,381	3,1	109,164	-0,2
Agosto	77,599	-5,3	109,192	3,4	109,766	0,3
Septiembre						
Octubre						
Noviembre						
Diciembre						

(*) T1-12 Tasa de variación sobre igual periodo año anterior.

7.10. Evolución del I.P.C. por años y meses según rubricas para cada grupo Enseñanza

	Educación infantil y primaria		Educación secundaria		Educación universitaria		Otras enseñanzas	
	Indice	T1-12 (*)	Indice	T1-12 (*)	Indice	T1-12 (*)	Indice	T1-12 (*)
2009 Enero	105,935	2,3	106,381	3,0	115,405	6,0	109,771	4,1
Febrero	105,935	2,3	106,381	3,0	115,607	6,2	110,003	4,4
Marzo	105,935	2,3	106,381	3,0	115,607	6,1	110,483	4,9
Abril	105,935	2,3	106,381	3,0	115,607	6,1	110,853	4,4
Mayo	105,935	2,3	106,381	3,0	115,607	6,1	110,978	4,5
Junio	105,935	2,3	106,381	3,0	115,607	6,1	111,304	4,3
Julio	105,935	2,3	106,381	3,0	115,607	6,1	111,483	4,1
Agosto	105,935	2,3	106,381	3,0	115,607	6,1	111,483	4,1
Septiembre	107,526	1,5	107,634	1,2	115,607	6,1	111,555	3,4
Octubre	107,526	1,5	107,662	1,2	119,290	3,4	111,747	3,2
Noviembre	107,526	1,5	107,662	1,2	119,290	3,4	111,929	2,8
Diciembre	107,526	1,5	107,662	1,2	119,290	3,4	111,928	2,1
2010 Enero	107,526	1,5	107,662	1,2	119,290	3,4	112,134	2,2
Febrero	107,526	1,5	107,662	1,2	119,383	3,3	112,074	1,9
Marzo	107,526	1,5	107,662	1,2	119,383	3,3	111,300	0,7
Abril	107,526	1,5	107,662	1,2	119,383	3,3	111,312	0,4
Mayo	107,526	1,5	107,662	1,2	119,383	3,3	111,449	0,4
Junio	107,526	1,5	107,662	1,2	119,383	3,3	112,175	0,8
Julio	107,526	1,5	107,662	1,2	119,383	3,3	112,323	0,8
Agosto	107,526	1,5	107,662	1,2	119,383	3,3	112,442	0,9
Septiembre	107,898	0,3	108,267	0,6	119,383	3,3	112,528	0,9
Octubre	107,898	0,3	108,342	0,6	122,704	2,9	112,765	0,9
Noviembre	107,898	0,3	108,342	0,6	122,704	2,9	113,138	1,1
Diciembre	107,898	0,3	108,342	0,6	122,704	2,9	113,830	1,7
2011 Enero	107,898	0,3	108,342	0,6	122,704	2,9	114,436	2,1
Febrero	107,952	0,4	108,342	0,6	122,811	2,9	114,376	2,1
Marzo	107,952	0,4	108,342	0,6	122,811	2,9	114,620	3,0
Abril	107,952	0,4	108,342	0,6	122,811	2,9	114,844	3,2
Mayo	107,952	0,4	108,342	0,6	122,811	2,9	114,879	3,1
Junio	107,952	0,4	108,342	0,6	122,811	2,9	115,071	2,6
Julio	107,952	0,4	108,342	0,6	122,811	2,9	114,937	2,3
Agosto	107,952	0,4	108,342	0,6	122,811	2,9	114,951	2,2
Septiembre								
Octubre								
Noviembre								
Diciembre								

(*) T1-12 Tasa de variación sobre igual periodo año anterior.

7.11. Evolución del I.P.C. por años y meses según rubricas para cada grupo Hoteles, cafés y restaurantes

	Turismo y hostelería	
	Indice	T1-12 (*)
2009 Enero	109,289	3,8
Febrero	109,603	3,3
Marzo	109,696	1,8
Abril	111,058	3,2
Mayo	109,858	1,7
Junio	110,420	1,4
Julio	111,587	1,2
Agosto	112,810	0,8
Septiembre	110,812	0,6
Octubre	110,045	0,1
Noviembre	109,471	0,3
Diciembre	110,508	0,2
2010 Enero	109,109	-0,2
Febrero	109,029	-0,5
Marzo	109,945	0,2
Abril	110,223	-0,8
Mayo	109,878	0,0
Junio	110,425	0,0
Julio	112,196	0,5
Agosto	113,778	0,9
Septiembre	111,595	0,7
Octubre	110,808	0,7
Noviembre	110,050	0,5
Diciembre	111,523	0,9
2011 Enero	110,465	1,2
Febrero	110,900	1,7
Marzo	111,434	1,4
Abril	113,035	2,6
Mayo	112,035	2,0
Junio	112,521	1,9
Julio	114,678	2,2
Agosto	116,583	2,5
Septiembre		
Octubre		
Noviembre		
Diciembre		

(*) T1-12 Tasa de variación sobre igual periodo año anterior.

7.12. Evolución del I.P.C. por años y meses según rubricas para cada grupo

Otros

	Artículos de uso personal		Otros bienes y servicios	
	Indice	T1-12 (*)	Indice	T1-12 (*)
2009 Enero	108,474	2,8	112,305	4,4
Febrero	108,946	3,2	112,368	3,7
Marzo	108,767	2,2	112,941	3,6
Abril	108,780	1,8	113,639	3,8
Mayo	108,456	1,0	113,820	3,8
Junio	109,115	1,2	113,915	3,6
Julio	108,849	0,9	113,400	3,3
Agosto	108,839	0,5	113,381	3,2
Septiembre	108,836	0,5	114,146	3,0
Octubre	109,092	0,8	114,710	3,2
Noviembre	108,983	0,9	115,052	3,5
Diciembre	109,199	0,8	114,702	3,2
2010 Enero	109,163	0,6	115,259	2,6
Febrero	109,211	0,2	115,337	2,6
Marzo	109,377	0,6	115,661	2,4
Abril	109,501	0,7	116,159	2,2
Mayo	108,812	0,3	116,397	2,3
Junio	108,846	-0,2	117,239	2,9
Julio	108,963	0,1	117,803	3,9
Agosto	110,113	1,2	117,990	4,1
Septiembre	110,561	1,6	118,345	3,7
Octubre	110,659	1,4	118,988	3,7
Noviembre	110,895	1,8	119,492	3,9
Diciembre	111,237	1,9	120,011	4,6
2011 Enero	111,277	1,9	120,790	4,8
Febrero	111,243	1,9	120,695	4,6
Marzo	111,352	1,8	120,886	4,5
Abril	111,472	1,8	121,252	4,4
Mayo	111,659	2,6	121,619	4,5
Junio	112,038	2,9	122,104	4,1
Julio	112,108	2,9	121,399	3,1
Agosto	112,671	2,3	121,489	3,0
Septiembre				
Octubre				
Noviembre				
Diciembre				

(*) T1-12 Tasa de variación sobre igual periodo año anterior.

NOTAS METODOLÓGICAS

El periodo base del nuevo IPC, para el que la media aritmética de los índices mensuales publicados se hace igual a 100, es el año 2006. Con esta nueva base se pretende conseguir una mejor representabilidad en su cobertura así como una mayor precisión en la medición de la evolución de este indicador.

El estrato de referencia del índice incluye a toda la población que reside en viviendas familiares en España. Por tanto, se excluye el gasto de los residentes en viviendas colectivas, así como el de los no residentes (cuyo gasto, sin embargo, sí está incluido en el Índice de Precios de Consumo Armonizado de la Unión Europea).

El ámbito de consumo del IPC base 2006 comprende los bienes y servicios de consumo efectivamente pagados durante el periodo de referencia. Se excluyen los gastos ficticios e imputados, como los auto suministros, auto consumos, alquileres imputados y gastos subvencionados por las Administraciones Públicas (por ejemplo, los sanitarios o educativos) y, también, los bienes de inversión (como la vivienda en propiedad). El número de artículos por parcela se determina en función de su importancia en términos de gasto con respecto al gasto total, de su contenido y de la posibilidad de desagregación. Los artículos seleccionados forman lo que se conoce con el nombre de cesta de la compra.

La fórmula empleada en la base 2006 para calcular los índices es la misma que para la base 2001: Laspeyres encadenado con actualización de ponderaciones anual.

Cobertura geográfica y cesta de la compra

En el IPC, base 2001, el criterio utilizado para establecer la cobertura geográfica del índice se basaba, principalmente, en la población del conjunto de municipios seleccionados. En la base 2006, además de este criterio de partida, se han añadido otros para completar la cobertura de municipios:

1. Representatividad geográfica: Se han incluido municipios de forma que estén distribuidos por toda la provincia y no sólo en focos concretos de población.
2. Representatividad poblacional: Se ha hecho hincapié en la representatividad de los municipios pequeños.

3. Representatividad de la cesta: Se ha seleccionado una muestra formada por aquellos artículos que se consideran básicos y representativos del consumo en dichos municipios.

La selección de los artículos que componen la cesta de la compra se ha realizado a partir del IPC, base 2001, y los datos de la Encuesta Continua de Presupuestos Familiares (ECPF).

Ponderaciones

La estructura de ponderaciones de la base 2006 se ha elaborado a partir de la Encuesta Continua de Presupuestos Familiares, que proporciona la información trimestral básica sobre gastos de las familias en bienes y servicios de consumo. Además, para determinar la estructura definitiva se ha utilizado información de otras fuentes, tales como la evolución del consumo privado de la Contabilidad Nacional, la evolución de precios del IPC y otras fuentes de la oferta de los diferentes sectores.

La ponderación de cualquier artículo de la cesta de la compra se obtiene como cociente del gasto realizado en las parcelas representadas por dicho artículo durante el periodo al que hace referencia la ECPF y el gasto total realizado en ese mismo periodo.

Un mismo artículo tiene ponderaciones diferentes en las distintas agrupaciones geográficas -provincias, Comunidades Autónomas y España- ya que el gasto que refleja la ECPF en cada uno de estos conjuntos es distinto.

Esta ponderación se obtiene de información proveniente de la óptica de la demanda (ECPF, encuestas de consumo realizadas por otros organismos) y desde la de la oferta (ingresos por ventas de las empresas más importantes de cada sector).

Esta metodología es la que contempla el Instituto Nacional de Estadística (INE) en el apartado *Índice de Precios de Consumo (IPC) Base 2006* y que puede ser consultada en su totalidad en la página web: <http://www.ine.es>.

Equipo de trabajo: Antonio Sánchez Molina, Adolfo Alvarado Guadalupe, Silvia Fernández Cruz

Edita: Dirección General de Economía,
Estadística e Innovación Tecnológica
Consejería de Economía y Hacienda
Príncipe de Vergara, 108 - 28002 - Madrid
www.madrid.org/iestadis
iestadis@madrid.org

Edición: Septiembre 2011



Comunidad de Madrid

CONSEJERÍA DE ECONOMÍA Y HACIENDA
Dirección General de Economía,
Estadística e Innovación Tecnológica