

Boletín mensual de precios de consumo

Mayo 2016



Comunidad
de Madrid

INDICE

1. Índice General y tasas de variación por grupos:	1
- Comunidad de Madrid	
- España	
2. Repercusión de cada grupo en la tabla de variación mensual	2
3. Índice, tasas de variación y repercusión por rúbricas	4
4. Tasa de inflación por años y meses:	6
- Comunidad de Madrid	
- España	
5. Tasa de inflación no alimentaria:	8
- Comunidad de Madrid	
- España	
6. Evolución del IPC por meses según años de variación y repercusión para cada grupo:	
6.1. Alimentos y bebidas no alcohólicas	10
6.2. Bebidas alcohólicas y tabaco	11
6.3. Vestido y Calzado	12
6.4. Vivienda	13
6.5. Menaje	14
6.6. Medicina	15
6.7. Transporte	16
6.8. Comunicaciones	17
6.9. Ocio y Cultura	18
6.10. Enseñanza	19
6.11. Hoteles, Cafés y Restaurantes	20
6.12. Otros Bienes y Servicios	21
7. Evolución del IPC por años y meses según rúbricas:	
7.1. Alimentos y bebidas no alcohólicas	22
7.2. Bebidas alcohólicas y tabaco	28
7.3. Vestido y Calzado	29
7.4. Vivienda	31
7.5. Menaje	32
7.6. Medicina	34
7.7. Transporte	35
7.8. Comunicaciones	36
7.9. Ocio y Cultura	37
7.10. Enseñanza	38
7.11. Hoteles, Cafés y Restaurantes	39
7.12. Otros Bienes y Servicios	40

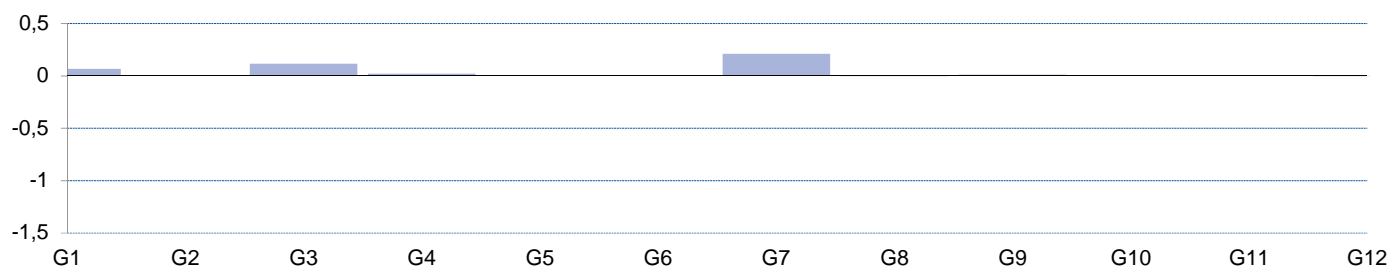
1. Índice general y tasas de variación por grupos. Mayo 2016

	Comunidad de Madrid				España			
	Índice	Tasas de variación (%)			Índice	Tasas de variación (%)		
		Sobre el mes anterior	En lo que va de año	Sobre igual mes año anterior		Sobre el mes anterior	En lo que va de año	Sobre igual mes año anterior
General	102,724	0,4	-0,4	-1,0	103,080	0,5	-0,4	-1,0
General sin alimentación	101,224	0,5	-0,5	-1,6	101,614	0,6	-0,6	-1,7
Alimentos y bebidas no alcohólicas	108,071	0,4	0,1	1,6	107,407	0,3	0,4	1,7
Bebidas alcohólicas y tabaco	116,212	0,2	0,3	0,5	116,213	0,1	0,5	0,6
Vestido y calzado	107,084	1,6	-2,0	0,6	108,496	2,6	-1,4	0,5
Vivienda	97,042	0,2	-4,3	-5,1	98,257	0,2	-5,7	-6,5
Menaje	100,516	0,1	-0,1	0,0	101,565	0,2	0,0	0,3
Medicina	107,106	0,0	-0,5	-0,4	110,719	0,1	-0,4	-0,2
Transporte	97,831	1,5	1,4	-5,3	97,612	1,5	1,3	-4,9
Comunicaciones	87,351	0,0	2,4	1,9	87,391	0,0	2,4	1,8
Ocio y cultura	98,128	0,2	-2,6	-1,6	97,049	-0,2	-2,9	-1,9
Enseñanza	118,423	0,0	-0,1	-1,1	116,927	0,0	0,0	0,5
Hoteles, cafés y restaurantes	103,693	0,0	1,1	0,7	103,872	0,2	1,3	1,1
Otros bienes y servicios	109,514	0,0	1,3	1,9	108,627	0,1	1,1	1,5

2. Repercusión de cada grupo en la tasa de variación mensual. Mayo 2016

	Indice	% Variación mensual	Ponderación	Repercusión
General	102,724	0,4	1,000000	0,4410
Alimentos y bebidas no alcohólicas	108,071	0,4	0,163638	0,0675
Bebidas alcohólicas y tabaco	116,212	0,2	0,027116	0,0056
Vestido y calzado	107,084	1,6	0,067937	0,1143
Vivienda	97,042	0,2	0,142135	0,0213
Menaje	100,516	0,1	0,059466	0,0057
Medicina	107,106	0,0	0,033922	0,0004
Tranporte	97,831	1,5	0,152478	0,2104
Comunicaciones	87,351	0,0	0,034878	-0,0006
Ocio y cultura	98,128	0,2	0,079297	0,0117
Enseñanza	118,423	0,0	0,020793	0,0000
Hoteles, cafés y restaurantes	103,693	0,0	0,123532	0,0010
Otros bienes y servicios	109,514	0,0	0,094808	-0,0018

Repercusión de cada grupo en la tasa de variación mensual. Mayo 2016



Grupo 1. Alimentos y bebidas no alcohólicas
 Grupo 2. Bebidas alcohólicas y tabaco
 Grupo 3. Vestido y calzado
 Grupo 4. Vivienda
 Grupo 5. Menaje
 Grupo 6. Medicina

Grupo 7. Transporte
 Grupo 8. Comunicaciones
 Grupo 9. Ocio y Cultura
 Grupo 10. Enseñanza
 Grupo 11. Hoteles, cafés y restaurantes
 Grupo 12. Otros

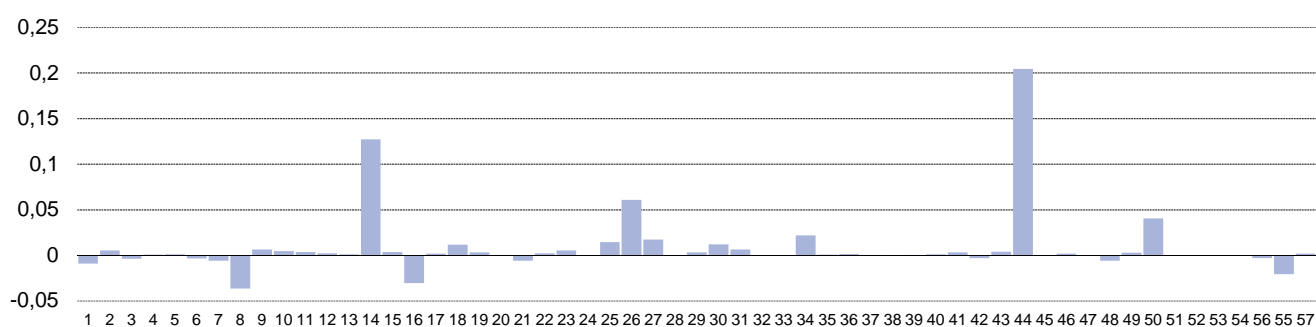
3. Índice, tasas de variación y repercusión por rubricas. Mayo 2016

	Índice	Tasas de variación (%)			Ponderación	Repercusión mensual
		Sobre el mes anterior	En lo que va de año	Sobre igual mes año anterior		
1 Cereales y derivados	103,997	-0,8	-0,9	-0,1	0,011803	-0,0091
2 Pan	102,851	0,5	0,6	0,8	0,010755	0,0052
3 Carne de vacuno	105,684	-0,4	0,6	1,2	0,009462	-0,0037
4 Carne de ovino	94,631	0,3	-10,1	-1,4	0,002028	0,0006
5 Carne de porcino	98,932	0,3	-1,1	-3,0	0,003638	0,0010
6 Carne de aves	97,781	-0,4	0,1	-1,8	0,008065	-0,0035
7 Otras carnes	107,737	-0,3	-0,6	0,4	0,019174	-0,0061
8 Pescado fresco y congelado	104,914	-3,1	-6,6	3,5	0,011188	-0,0366
9 Crustáceos, moluscos y preparados de pescado	110,738	0,5	1,0	1,4	0,010635	0,0062
10 Huevos	104,322	2,2	-2,0	-2,4	0,002016	0,0044
11 Leche	104,829	0,4	-2,1	-3,3	0,008159	0,0034
12 Productos lácteos	102,362	0,2	-0,3	0,0	0,011487	0,0022
13 Aceites y grasas	141,916	0,1	-1,4	15,1	0,004891	0,0009
14 Frutas frescas	122,912	9,0	4,6	6,4	0,012793	0,1271
15 Frutas en conserva y frutos secos	119,714	1,2	2,1	7,7	0,002418	0,0034
16 Legumbres y hortalizas frescas	111,284	-3,1	4,1	1,4	0,008697	-0,0304
17 Preparados de legumbres y hortalizas	110,865	0,4	1,9	1,9	0,004599	0,0019
18 Patatas y sus preparados	121,145	4,8	9,4	13,1	0,002150	0,0116
19 Café, cacao e infusiones	107,715	1,0	0,8	1,1	0,003167	0,0032
20 Azúcar	82,110	0,4	-0,6	4,4	0,000880	0,0003
21 Otros preparados alimenticios	103,419	-0,7	-0,4	0,1	0,008363	-0,0061
22 Agua mineral, refrescos y zumos	107,786	0,3	1,9	0,5	0,007271	0,0021
23 Bebidas alcohólicas	106,571	0,7	1,2	1,8	0,006914	0,0051
24 Tabaco	119,390	0,0	0,0	0,0	0,020202	0,0000
25 Prendas de vestir de hombre	102,925	0,8	-8,4	0,8	0,018111	0,0143
26 Prendas de vestir de mujeres	107,614	2,4	-2,9	0,6	0,024436	0,0607
27 Prendas de vestir de niño y bebé	111,975	1,9	9,3	0,9	0,008366	0,0171
28 Complementos y reparaciones de prendas de vestir	105,854	0,0	-6,3	1,0	0,002085	0,0000
29 Calzado de hombre	105,604	0,6	-0,5	1,0	0,005072	0,0031
30 Calzado de mujer	108,308	1,6	0,6	-0,2	0,007082	0,0121
31 Calzado de niño	111,112	2,4	7,8	2,5	0,002524	0,0064
32 Reparación de calzado	109,328	0,0	-0,4	0,8	0,000260	0,0000
33 Vivienda en alquiler	95,345	0,0	-0,2	-0,5	0,038288	-0,0004
34 Calefacción, alumbrado y otros servicios	93,919	0,4	-11,2	-12,4	0,058716	0,0218
35 Conservación de la vivienda	102,136	0,0	1,1	0,8	0,045130	0,0008

3. Índice, tasas de variación y repercusión por rubricas. Mayo 2016. (Concl.)

	Índice	Tasas de variación (%)			Ponderación	Repercusión mensual
		Sobre el mes anterior	En lo que va de año	Sobre igual mes año anterior		
36 Muebles y revestimiento de suelo	97,269	0,1	-0,5	-1,3	0,012713	0,0014
37 Textiles y accesorios para el hogar	92,444	0,1	-3,2	-1,4	0,005022	0,0004
38 Electrodomésticos y reparaciones	93,896	0,0	-0,6	-1,0	0,007899	-0,0002
39 Herramientas para el hogar	101,927	0,1	0,5	0,6	0,003475	0,0003
40 Artículos no duraderos para el hogar	102,758	0,1	0,3	0,4	0,013387	0,0009
41 Servicios para el hogar	109,929	0,1	1,7	2,0	0,026538	0,0031
42 Servicios médicos y similares	112,694	-0,1	2,2	2,5	0,035426	-0,0033
43 Medicamentos y material terapéutico	111,565	0,2	-1,1	-1,6	0,016049	0,0039
44 Transporte personal	95,792	1,5	1,5	-4,8	0,143548	0,2044
45 Transporte público urbano	115,850	0,0	0,0	-2,1	0,019108	0,0000
46 Transporte público interurbano	112,180	0,2	-0,3	-4,4	0,007747	0,0018
47 Comunicaciones	87,351	0,0	2,4	1,9	0,034878	-0,0006
48 Objetos recreativos	79,118	-0,3	-1,3	-3,2	0,022576	-0,0060
49 Publicaciones	105,703	0,2	1,8	1,6	0,011874	0,0028
50 Esparcimiento	111,309	1,8	2,3	1,7	0,020988	0,0403
51 Educación infantil y primaria	105,223	0,0	0,0	0,5	0,007162	0,0000
52 Educación secundaria	106,855	0,0	0,0	1,4	0,005712	0,0000
53 Educación universitaria	147,197	0,0	0,0	-3,7	0,007348	0,0000
54 Otras enseñanzas	103,066	0,0	-0,3	-0,7	0,005784	0,0000
56 Turismo y hostelería	102,113	-0,1	0,2	0,3	0,027152	-0,0033
55 Artículos de uso personal	103,653	-0,1	-0,8	-0,1	0,142177	-0,0206
57 Otros bienes y servicios	110,928	0,1	0,5	0,9	0,022610	0,0017

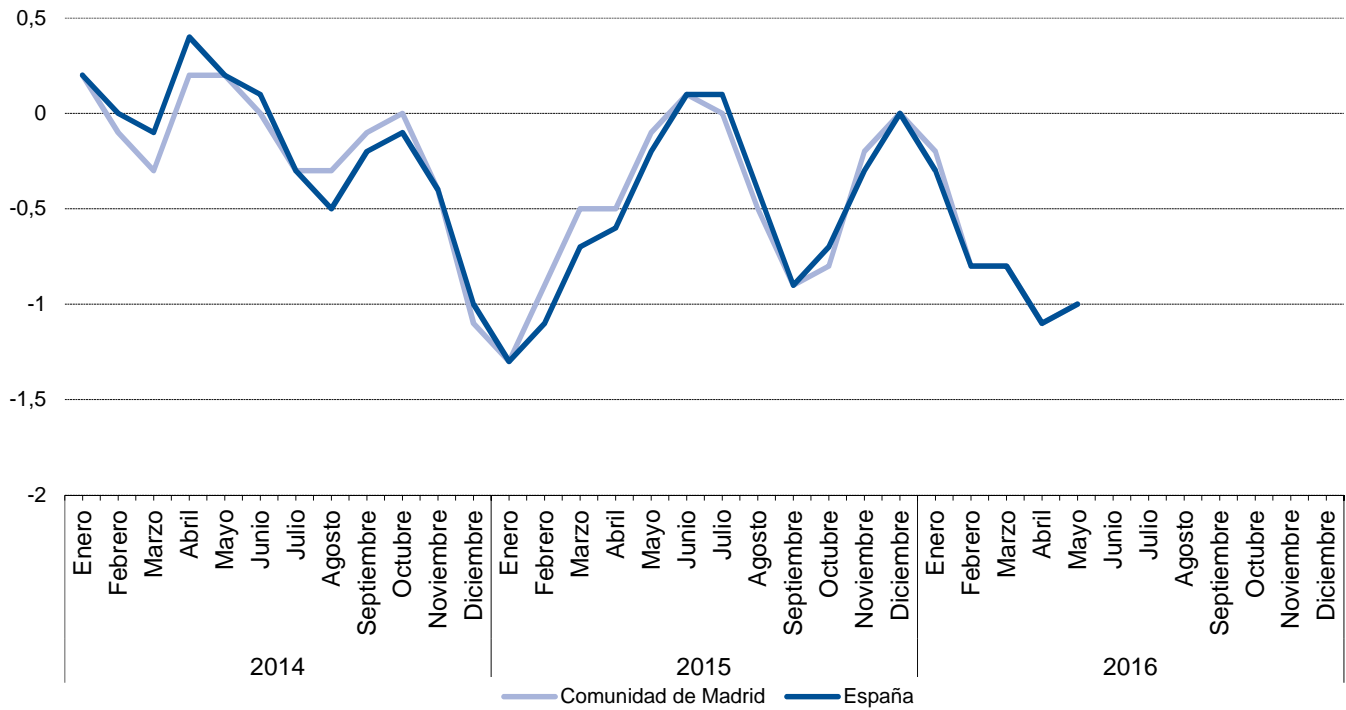
Índice, tasas de variación y repercusión por rubricas. Mayo 2016



4. Tasa de inflación por años y meses. Comunidad de Madrid y España

	Comunidad de Madrid				España			
	Indice	Tasas de variación (%)			Indice	Tasas de variación (%)		
		Sobre el mes anterior	En lo que va de año	Sobre igual mes año anterior		Sobre el mes anterior	En lo que va de año	Sobre igual mes año anterior
2014 Enero	103,033	-1,2	-1,2	0,2	103,171	-1,3	-1,3	0,2
Febrero	103,013	0,0	-1,2	-0,1	103,126	0,0	-1,4	0,0
Marzo	103,208	0,2	-1,0	-0,3	103,356	0,2	-1,2	-0,1
Abril	103,890	0,7	-0,3	0,2	104,276	0,9	-0,3	0,4
Mayo	103,906	0,0	-0,3	0,2	104,299	0,0	-0,3	0,2
Junio	103,969	0,1	-0,3	0,0	104,329	0,0	-0,2	0,1
Julio	103,303	-0,6	-0,9	-0,3	103,348	-0,9	-1,2	-0,3
Agosto	103,493	0,2	-0,7	-0,3	103,511	0,2	-1,0	-0,5
Septiembre	103,611	0,1	-0,6	-0,1	103,668	0,2	-0,9	-0,2
Octubre	103,968	0,3	-0,3	0,0	104,152	0,5	-0,4	-0,1
Noviembre	103,668	-0,3	-0,5	-0,4	104,079	-0,1	-0,5	-0,4
Diciembre	103,134	-0,5	-1,1	-1,1	103,472	-0,6	-1,0	-1,0
2015 Enero	101,743	-1,3	-1,3	-1,3	101,810	-1,6	-1,6	-1,3
Febrero	102,041	0,3	-1,1	-0,9	102,019	0,2	-1,4	-1,1
Marzo	102,651	0,6	-0,5	-0,5	102,670	0,6	-0,8	-0,7
Abril	103,365	0,7	0,2	-0,5	103,614	0,9	0,1	-0,6
Mayo	103,813	0,4	0,7	-0,1	104,109	0,5	0,6	-0,2
Junio	104,063	0,2	0,9	0,1	104,387	0,3	0,9	0,1
Julio	103,286	-0,7	0,1	0,0	103,418	-0,9	-0,1	0,1
Agosto	102,993	-0,3	-0,1	-0,5	103,074	-0,3	-0,4	-0,4
Septiembre	102,707	-0,3	-0,4	-0,9	102,758	-0,3	-0,7	-0,9
Octubre	103,170	0,5	0,0	-0,8	103,415	0,6	-0,1	-0,7
Noviembre	103,424	0,2	0,3	-0,2	103,794	0,4	0,3	-0,3
Diciembre	103,150	-0,3	0,0	0,0	103,490	-0,3	0,0	0,0
2016 Enero	101,495	-1,6	-1,6	-0,2	101,516	-1,9	-1,9	-0,3
Febrero	101,259	-0,2	-1,8	-0,8	101,158	-0,4	-2,3	-0,8
Marzo	101,823	0,6	-1,3	-0,8	101,807	0,6	-1,6	-0,8
Abril	102,273	0,4	-0,9	-1,1	102,521	0,7	-0,9	-1,1
Mayo	102,724	0,4	-0,4	-1,0	103,080	0,5	-0,4	-1,0
Junio								
Julio								
Agosto								
Septiembre								
Octubre								
Noviembre								
Diciembre								

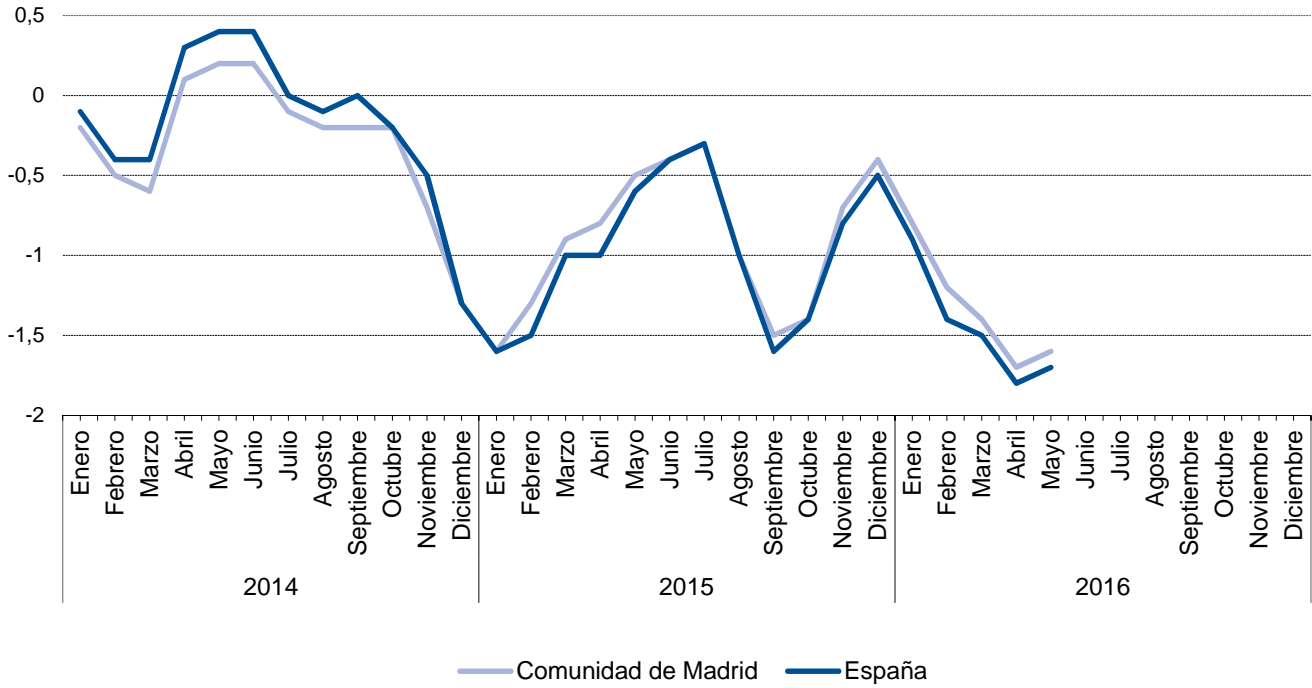
Tasa de inflación por años y meses. Comunidad de Madrid y España



5. Tasa de inflación no alimentaria de la Comunidad de Madrid y España

	Comunidad de Madrid				España			
	Indice	Tasas de variación (%)			Indice	Tasas de variación (%)		
		Sobre el mes anterior	En lo que va de año	Sobre igual mes año anterior		Sobre el mes anterior	En lo que va de año	Sobre igual mes año anterior
2014 Enero	102,027	-1,5	-1,5	-0,2	102,181	-1,8	-1,8	-0,1
Febrero	102,070	0,0	-1,5	-0,5	102,210	0,0	-1,8	-0,4
Marzo	102,484	0,4	-1,1	-0,6	102,666	0,4	-1,3	-0,4
Abril	103,356	0,9	-0,2	0,1	103,866	1,2	-0,2	0,3
Mayo	103,413	0,1	-0,2	0,2	103,983	0,1	-0,1	0,4
Junio	103,482	0,1	-0,1	0,2	104,034	0,0	0,0	0,4
Julio	102,629	-0,8	-0,9	-0,1	102,764	-1,2	-1,2	0,0
Agosto	102,752	0,1	-0,8	-0,2	102,905	0,1	-1,1	-0,1
Septiembre	102,901	0,1	-0,7	-0,2	103,081	0,2	-0,9	0,0
Octubre	103,211	0,3	-0,4	-0,2	103,560	0,5	-0,5	-0,2
Noviembre	102,844	-0,4	-0,7	-0,7	103,479	-0,1	-0,5	-0,5
Diciembre	102,229	-0,6	-1,3	-1,3	102,727	-0,7	-1,3	-1,3
2015 Enero	100,378	-1,8	-1,8	-1,6	100,532	-2,1	-2,1	-1,6
Febrero	100,697	0,3	-1,5	-1,3	100,706	0,2	-2,0	-1,5
Marzo	101,609	0,9	-0,6	-0,9	101,650	0,9	-1,0	-1,0
Abril	102,480	0,9	0,2	-0,8	102,868	1,2	0,1	-1,0
Mayo	102,911	0,4	0,7	-0,5	103,366	0,5	0,6	-0,6
Junio	103,097	0,2	0,8	-0,4	103,591	0,2	0,8	-0,4
Julio	102,277	-0,8	0,0	-0,3	102,459	-1,1	-0,3	-0,3
Agosto	101,744	-0,5	-0,5	-1,0	101,845	-0,6	-0,9	-1,0
Septiembre	101,376	-0,4	-0,8	-1,5	101,423	-0,4	-1,3	-1,6
Octubre	101,805	0,4	-0,4	-1,4	102,111	0,7	-0,6	-1,4
Noviembre	102,133	0,3	-0,1	-0,7	102,641	0,5	-0,1	-0,8
Diciembre	101,772	-0,4	-0,4	-0,4	102,251	-0,4	-0,5	-0,5
2016 Enero	99,586	-2,1	-2,1	-0,8	99,631	-2,6	-2,6	-0,9
Febrero	99,461	-0,1	-2,3	-1,2	99,305	-0,3	-2,9	-1,4
Marzo	100,212	0,8	-1,5	-1,4	100,128	0,8	-2,1	-1,5
Abril	100,761	0,5	-1,0	-1,7	100,985	0,9	-1,2	-1,8
Mayo	101,224	0,5	-0,5	-1,6	101,614	0,6	-0,6	-1,7
Junio								
Julio								
Agosto								
Septiembre								
Octubre								
Noviembre								
Diciembre								

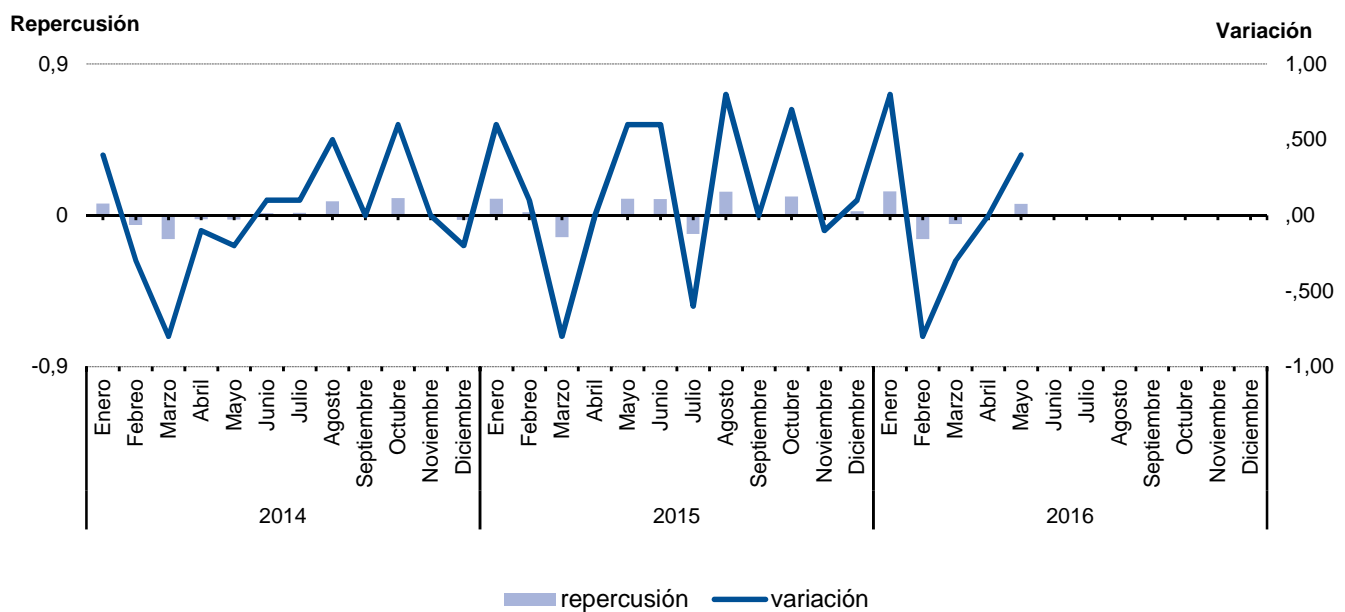
Tasa de inflación no alimentaria. Comunidad de Madrid y España



6.1. Evolución del I.P.C. por meses según años de variación y repercusión para cada grupo Alimentos y bebidas no alcohólicas

	2014			2015			2016		
	Indice	Variación	Repercusión	Indice	Variación	Repercusión	Indice	Variación	Repercusión
Enero	106,239	0,4	0,0688	106,426	0,6	0,0989	108,866	0,8	0,1416
Febrero	105,874	-0,3	-0,0582	106,540	0,1	0,0183	107,976	-0,8	-0,1424
Marzo	104,988	-0,8	-0,1414	105,733	-0,8	-0,1296	107,646	-0,3	-0,0528
Abril	104,845	-0,1	-0,0228	105,766	0,0	0,0053	107,649	0,0	0,0005
Mayo	104,687	-0,2	-0,0252	106,376	0,6	0,0979	108,071	0,4	0,0675
Junio	104,760	0,1	0,0116	106,975	0,6	0,0962			
Julio	104,854	0,1	0,0150	106,285	-0,6	-0,1108			
Agosto	105,371	0,5	0,0825	107,158	0,8	0,1402			
Septiembre	105,354	0,0	-0,0027	107,202	0,0	0,0071			
Octubre	105,988	0,6	0,1012	107,901	0,7	0,1122			
Noviembre	105,987	0,0	-0,0002	107,837	-0,1	-0,0103			
Diciembre	105,810	-0,2	-0,0282	107,981	0,1	0,0231			

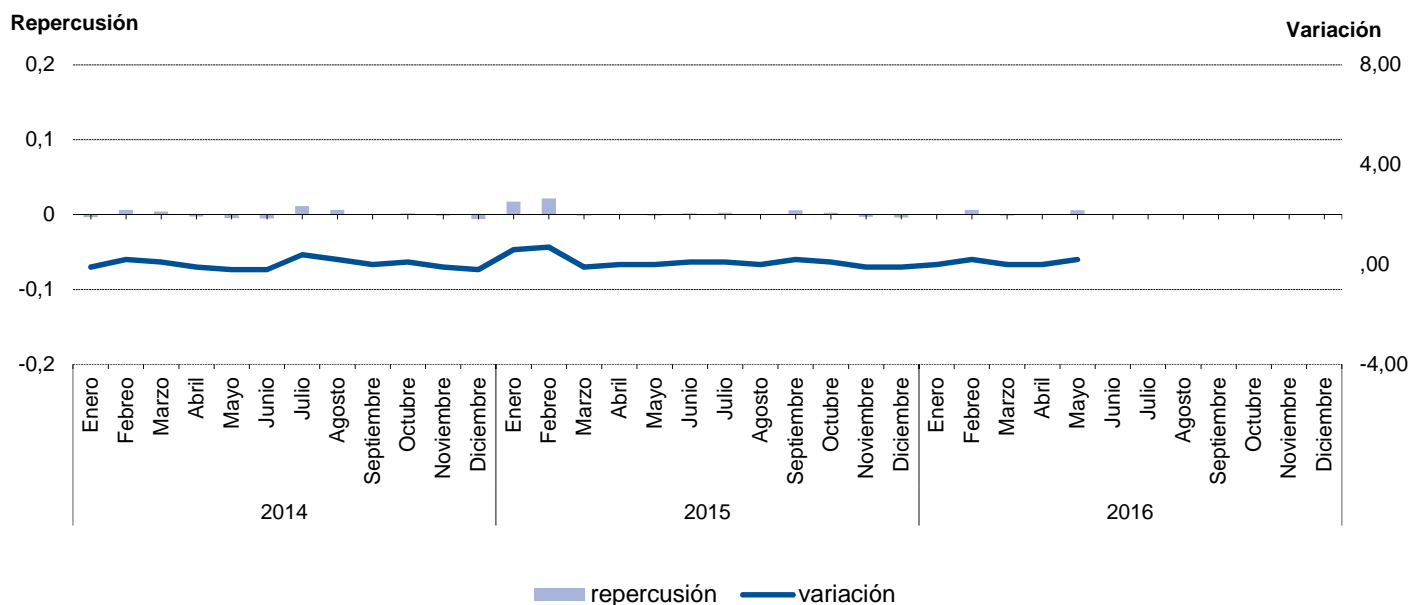
Evolución del IPC. Alimentos y bebidas no alcohólicas



6.2. Evolución del I.P.C. por meses según años de variación y repercusión para cada grupo Bebidas alcohólicas y tabaco

	2014			2015			2016		
	Indice	Variación	Repercusión	Indice	Variación	Repercusión	Indice	Variación	Repercusión
Enero	114,022	-0,1	-0,0035	114,973	0,6	0,0170	115,810	0,0	-0,0002
Febrero	114,247	0,2	0,0060	115,776	0,7	0,0212	116,043	0,2	0,0062
Marzo	114,398	0,1	0,0040	115,717	-0,1	-0,0016	115,993	0,0	-0,0013
Abril	114,292	-0,1	-0,0028	115,708	0,0	-0,0002	115,999	0,0	0,0002
Mayo	114,108	-0,2	-0,0049	115,655	0,0	-0,0014	116,212	0,2	0,0056
Junio	113,907	-0,2	-0,0053	115,714	0,1	0,0016			
Julio	114,328	0,4	0,0111	115,796	0,1	0,0022			
Agosto	114,553	0,2	0,0060	115,785	0,0	-0,0003			
Septiembre	114,546	0,0	-0,0002	116,002	0,2	0,0057			
Octubre	114,612	0,1	0,0017	116,086	0,1	0,0022			
Noviembre	114,551	-0,1	-0,0016	115,972	-0,1	-0,0030			
Diciembre	114,329	-0,2	-0,0059	115,818	-0,1	-0,0041			

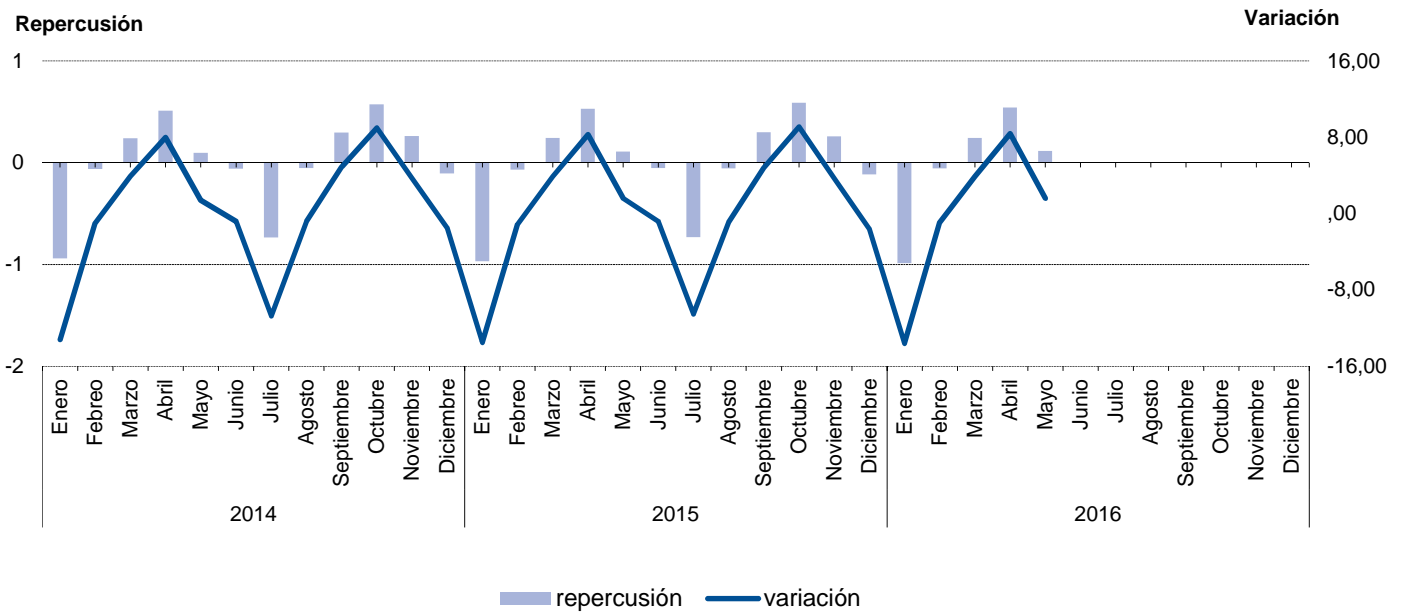
Evolución del IPC. Bebidas alcohólicas y tabaco



6.3. Evolución del I.P.C. por meses según años de variación y repercusión para cada grupo Vestido y calzado

	2014			2015			2016		
	Indice	Variación	Repercusión	Indice	Variación	Repercusión	Indice	Variación	Repercusión
Enero	94,054	-13,2	-0,9402	94,067	-13,5	-0,9683	94,409	-13,6	-0,9870
Febrero	93,103	-1,0	-0,0624	93,045	-1,1	-0,0674	93,567	-0,9	-0,0559
Marzo	96,751	3,9	0,2393	96,714	3,9	0,2421	97,229	3,9	0,2433
Abril	104,539	8,0	0,5110	104,728	8,3	0,5288	105,364	8,4	0,5404
Mayo	106,000	1,4	0,0959	106,394	1,6	0,1099	107,084	1,6	0,1143
Junio	105,116	-0,8	-0,0580	105,589	-0,8	-0,0531			
Julio	93,914	-10,7	-0,7350	94,495	-10,5	-0,7320			
Agosto	93,116	-0,8	-0,0524	93,622	-0,9	-0,0576			
Septiembre	97,636	4,9	0,2966	98,145	4,8	0,2985			
Octubre	106,386	9,0	0,5741	107,083	9,1	0,5898			
Noviembre	110,363	3,7	0,2609	111,016	3,7	0,2595			
Diciembre	108,742	-1,5	-0,1064	109,267	-1,6	-0,1154			

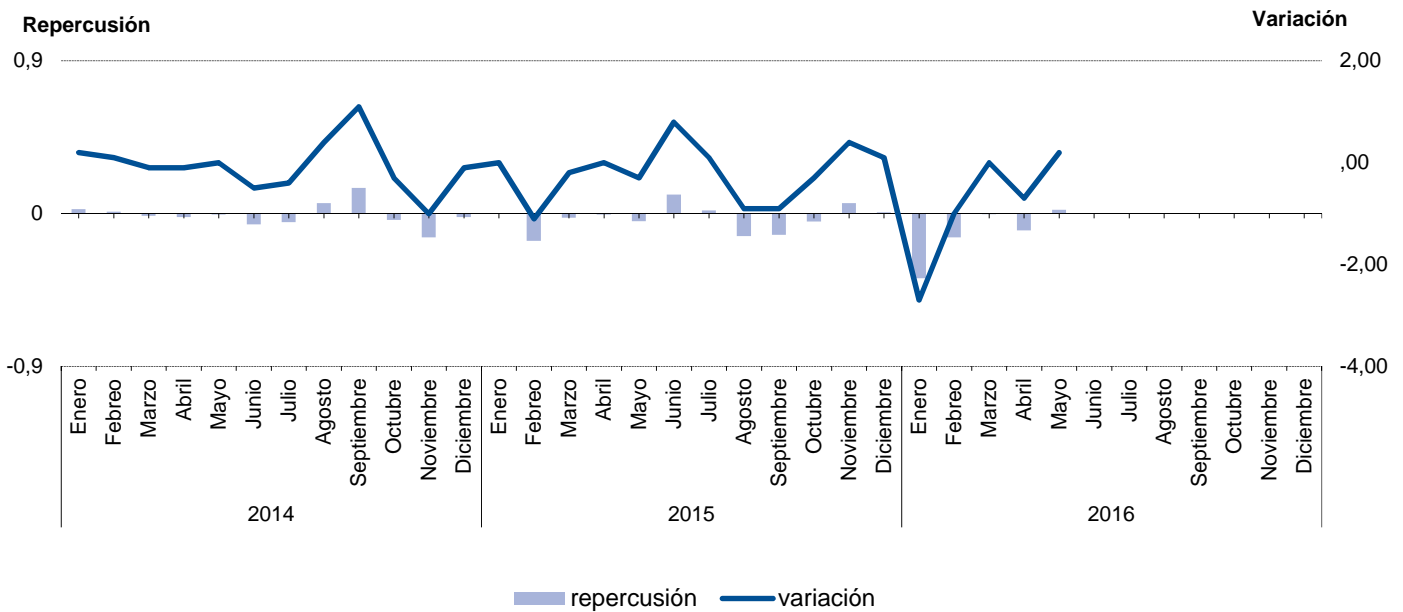
Evolución del IPC. Vestido y calzado



6.4. Evolución del I.P.C. por meses según años de variación y repercusión para cada grupo Vivienda

	2014			2015			2016		
	Indice	Variación	Repercusión	Indice	Variación	Repercusión	Indice	Variación	Repercusión
Enero	104,909	0,2	0,0249	103,920	0,0	-0,0010	98,659	-2,7	-0,3826
Febrero	104,981	0,1	0,0098	102,756	-1,1	-0,1622	97,642	-1,0	-0,1413
Marzo	104,886	-0,1	-0,0130	102,577	-0,2	-0,0249	97,603	0,0	-0,0054
Abril	104,730	-0,1	-0,0213	102,535	0,0	-0,0059	96,889	-0,7	-0,0992
Mayo	104,690	0,0	-0,0055	102,205	-0,3	-0,0460	97,042	0,2	0,0213
Junio	104,217	-0,5	-0,0645	103,000	0,8	0,1108			
Julio	103,845	-0,4	-0,0507	103,122	0,1	0,0170			
Agosto	104,293	0,4	0,0611	102,167	-0,9	-0,1330			
Septiembre	105,394	1,1	0,1501	101,261	-0,9	-0,1262			
Octubre	105,120	-0,3	-0,0374	100,926	-0,3	-0,0467			
Noviembre	104,080	-1,0	-0,1418	101,360	0,4	0,0605			
Diciembre	103,927	-0,1	-0,0209	101,412	0,1	0,0072			

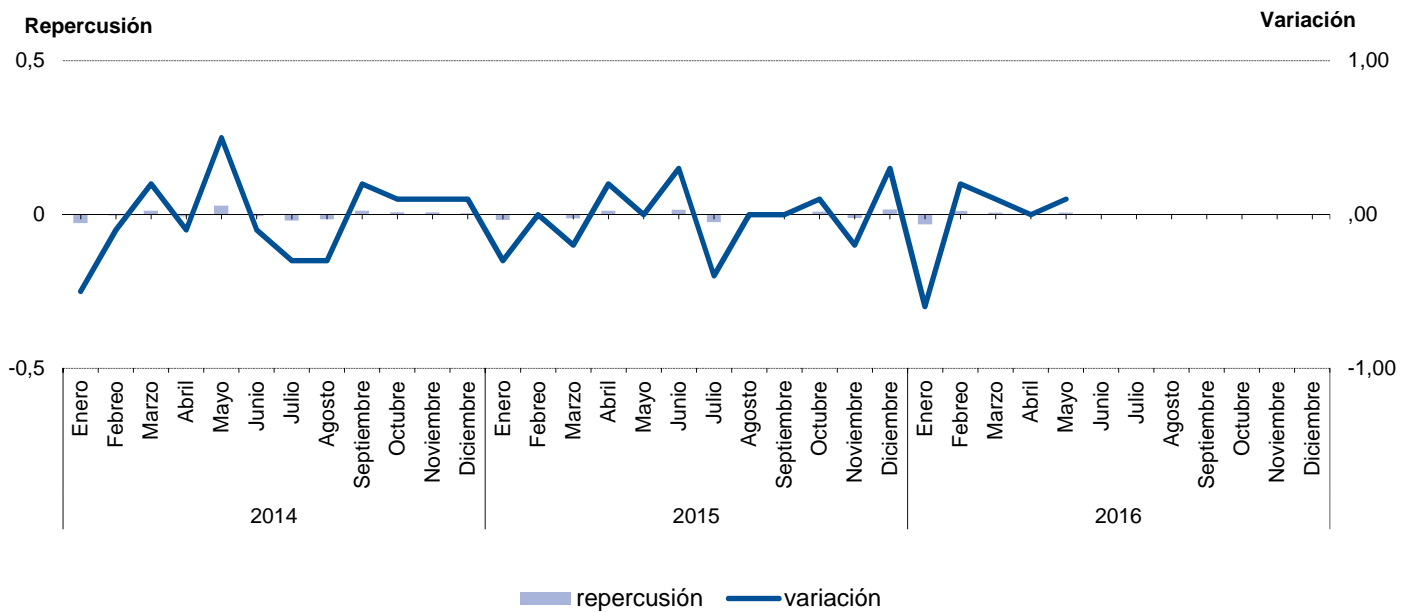
Evolución del IPC. Vivienda



6.5. Evolución del I.P.C. por meses según años de variación y repercusión para cada grupo Menaje

	2014			2015			2016		
	Indice	Variación	Repercusión	Indice	Variación	Repercusión	Indice	Variación	Repercusión
Enero	100,542	-0,5	-0,0282	100,515	-0,3	-0,0180	100,070	-0,6	-0,0328
Febrero	100,475	-0,1	-0,0040	100,515	0,0	0,0000	100,263	0,2	0,0112
Marzo	100,682	0,2	0,0123	100,301	-0,2	-0,0124	100,370	0,1	0,0062
Abril	100,572	-0,1	-0,0065	100,507	0,2	0,0120	100,418	0,0	0,0028
Mayo	101,044	0,5	0,0280	100,538	0,0	0,0018	100,516	0,1	0,0057
Junio	100,946	-0,1	-0,0058	100,805	0,3	0,0155			
Julio	100,607	-0,3	-0,0201	100,378	-0,4	-0,0248			
Agosto	100,343	-0,3	-0,0157	100,366	0,0	-0,0007			
Septiembre	100,552	0,2	0,0124	100,414	0,0	0,0028			
Octubre	100,659	0,1	0,0063	100,558	0,1	0,0084			
Noviembre	100,767	0,1	0,0064	100,360	-0,2	-0,0115			
Diciembre	100,825	0,1	0,0034	100,634	0,3	0,0159			

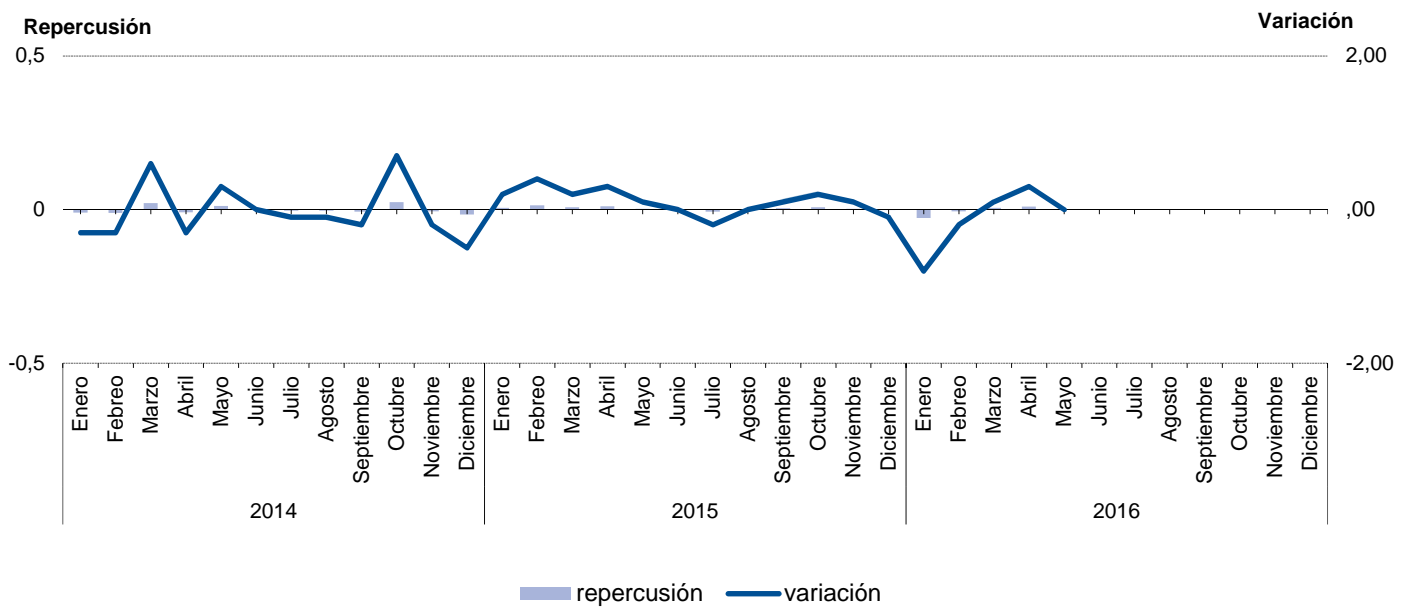
Evolución del IPC. Menaje



6.6. Evolución del I.P.C. por meses según años de variación y repercusión para cada grupo Medicina

	2014			2015			2016		
	Indice	Variación	Repercusión	Indice	Variación	Repercusión	Indice	Variación	Repercusión
Enero	106,489	-0,3	-0,0106	106,583	0,2	0,0052	106,824	-0,8	-0,0279
Febrero	106,118	-0,3	-0,0116	106,986	0,4	0,0129	106,651	-0,2	-0,0057
Marzo	106,774	0,6	0,0205	107,197	0,2	0,0068	106,807	0,1	0,0052
Abril	106,483	-0,3	-0,0091	107,525	0,3	0,0105	107,093	0,3	0,0095
Mayo	106,836	0,3	0,0110	107,579	0,1	0,0017	107,106	0,0	0,0004
Junio	106,878	0,0	0,0013	107,526	0,0	-0,0017			
Julio	106,755	-0,1	-0,0038	107,297	-0,2	-0,0073			
Agosto	106,631	-0,1	-0,0039	107,305	0,0	0,0003			
Septiembre	106,398	-0,2	-0,0073	107,430	0,1	0,0040			
Octubre	107,148	0,7	0,0234	107,651	0,2	0,0071			
Noviembre	106,962	-0,2	-0,0058	107,720	0,1	0,0022			
Diciembre	106,420	-0,5	-0,0169	107,665	-0,1	-0,0018			

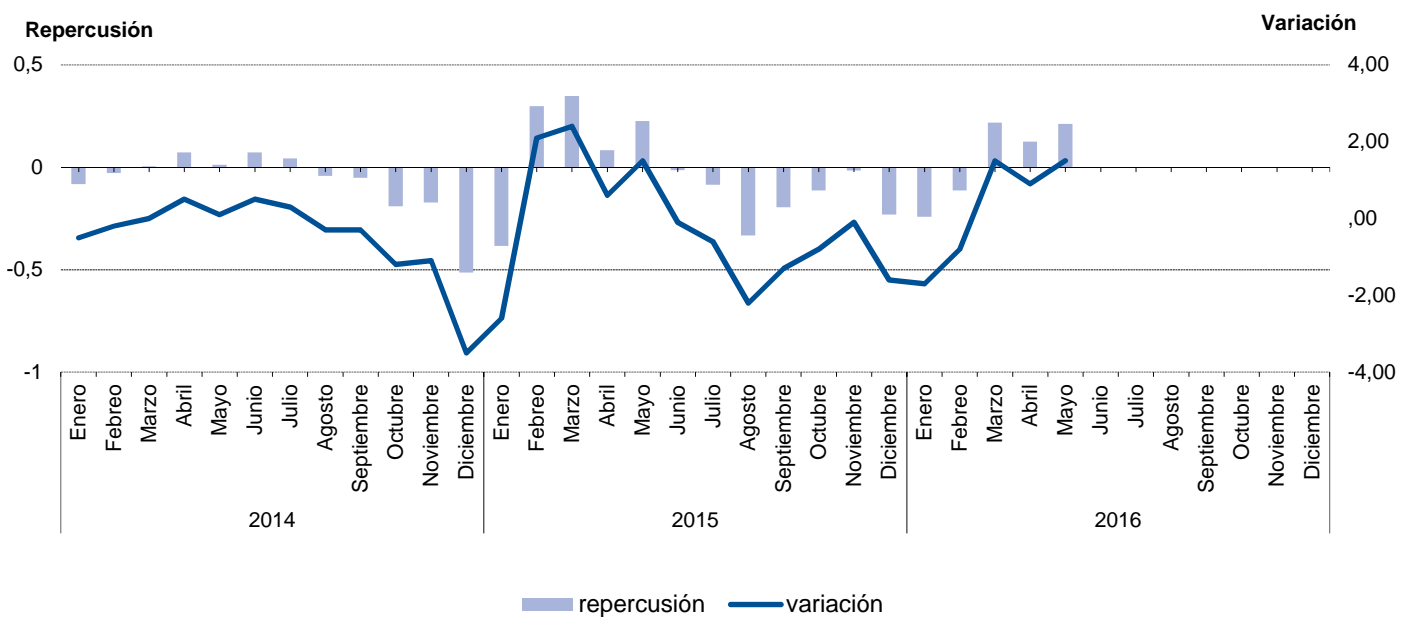
Evolución del IPC. Medicina



6.7. Evolución del I.P.C. por meses según años de variación y repercusión para cada grupo Transportes

	2014			2015			2016		
	Indice	Variación	Repercusión	Indice	Variación	Repercusión	Indice	Variación	Repercusión
Enero	104,949	-0,5	-0,0822	96,790	-2,6	-0,3845	94,894	-1,7	-0,2418
Febrero	104,753	-0,2	-0,0283	98,825	2,1	0,2976	94,131	-0,8	-0,1138
Marzo	104,783	0,0	0,0043	101,197	2,4	0,3469	95,589	1,5	0,2174
Abril	105,280	0,5	0,0718	101,767	0,6	0,0834	96,420	0,9	0,1239
Mayo	105,362	0,1	0,0118	103,305	1,5	0,2249	97,831	1,5	0,2104
Junio	105,856	0,5	0,0713	103,199	-0,1	-0,0155			
Julio	106,147	0,3	0,0420	102,611	-0,6	-0,0860			
Agosto	105,857	-0,3	-0,0419	100,326	-2,2	-0,3342			
Septiembre	105,496	-0,3	-0,0521	98,987	-1,3	-0,1958			
Octubre	104,178	-1,2	-0,1904	98,212	-0,8	-0,1133			
Noviembre	102,986	-1,1	-0,1722	98,100	-0,1	-0,0164			
Diciembre	99,419	-3,5	-0,5152	96,516	-1,6	-0,2316			

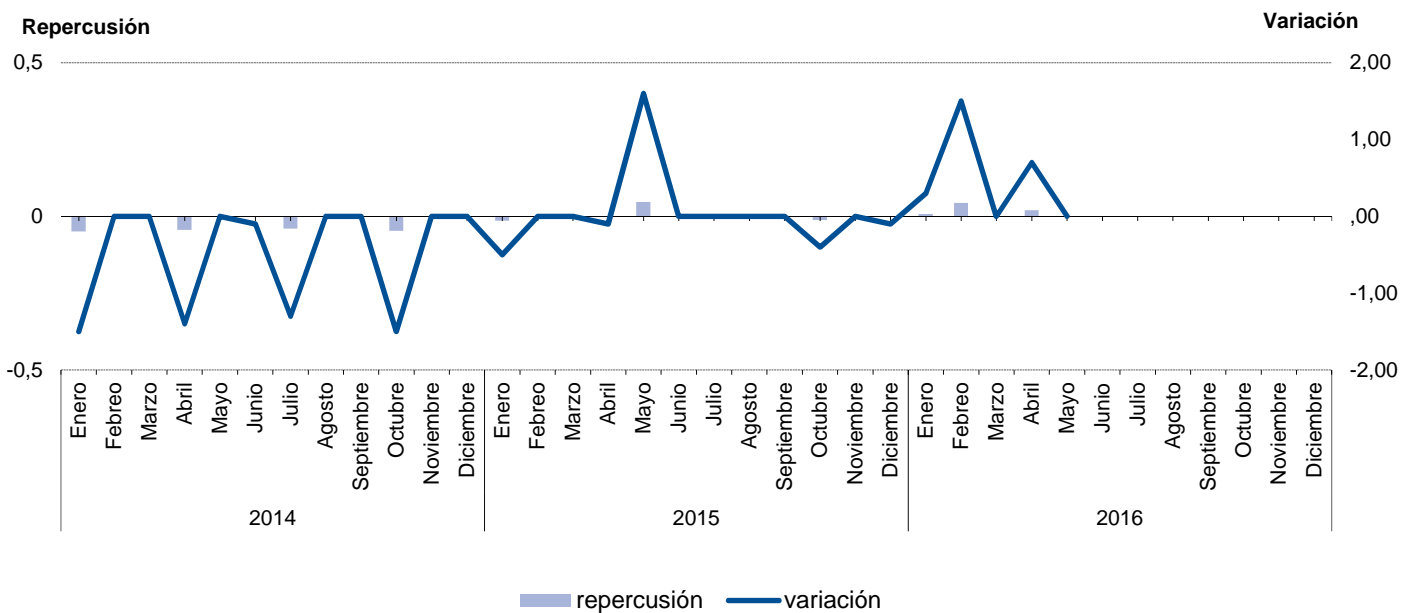
Evolución del IPC. Transportes



6.8. Evolución del I.P.C. por meses según años de variación y repercusión para cada grupo Comunicaciones

	2014			2015			2016		
	Indice	Variación	Repercusión	Indice	Variación	Repercusión	Indice	Variación	Repercusión
Enero	88,593	-1,5	-0,0493	84,460	-0,5	-0,0144	85,525	0,3	0,0077
Febrero	88,629	0,0	0,0013	84,456	0,0	-0,0001	86,795	1,5	0,0433
Marzo	88,617	0,0	-0,0004	84,463	0,0	0,0002	86,793	0,0	-0,0001
Abril	87,406	-1,4	-0,0443	84,406	-0,1	-0,0020	87,370	0,7	0,0197
Mayo	87,368	0,0	-0,0014	85,762	1,6	0,0465	87,351	0,0	-0,0006
Junio	87,316	-0,1	-0,0019	85,743	0,0	-0,0007			
Julio	86,220	-1,3	-0,0401	85,723	0,0	-0,0007			
Agosto	86,224	0,0	0,0001	85,728	0,0	0,0002			
Septiembre	86,206	0,0	-0,0007	85,722	0,0	-0,0002			
Octubre	84,906	-1,5	-0,0475	85,374	-0,4	-0,0119			
Noviembre	84,882	0,0	-0,0009	85,346	0,0	-0,0010			
Diciembre	84,879	0,0	-0,0001	85,299	-0,1	-0,0016			

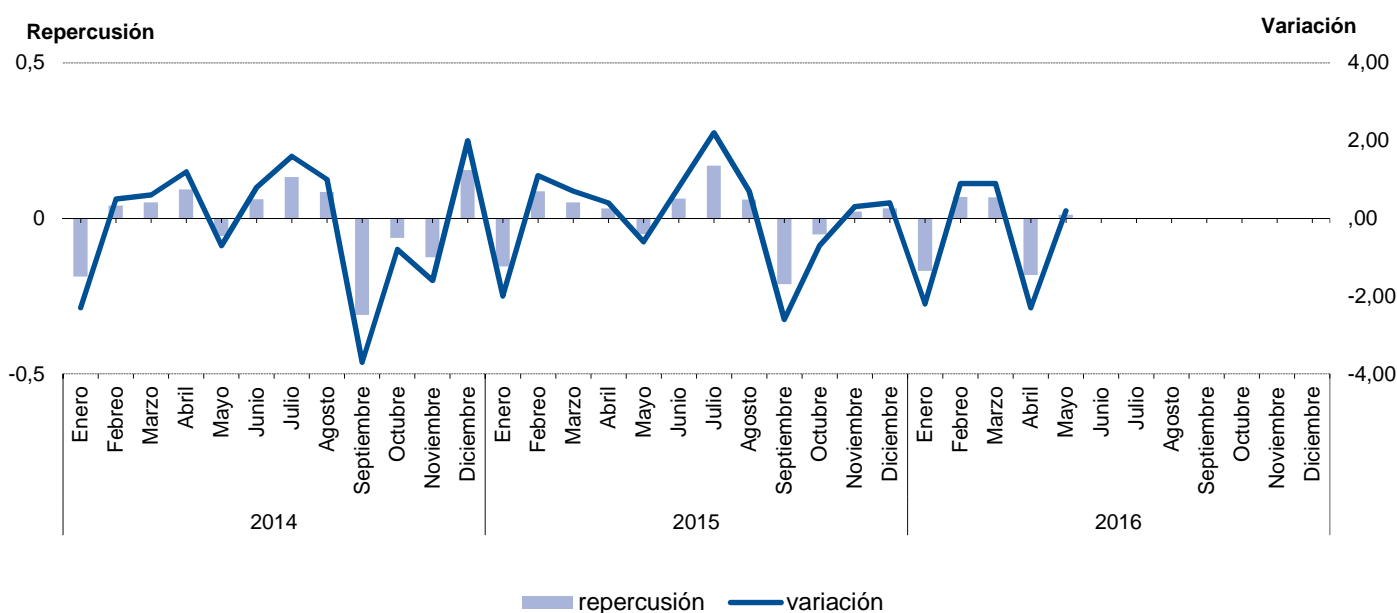
Evolución del IPC. Comunicaciones



6.9. Evolución del I.P.C. por meses según años de variación y repercusión para cada grupo Ocio y cultura

	2014			2015			2016		
	Indice	Variación	Repercusión	Indice	Variación	Repercusión	Indice	Variación	Repercusión
Enero	99,424	-2,3	-0,1877	98,197	-2,0	-0,1550	98,577	-2,2	-0,1691
Febrero	99,933	0,5	0,0404	99,309	1,1	0,0865	99,458	0,9	0,0683
Marzo	100,581	0,6	0,0514	99,958	0,7	0,0505	100,322	0,9	0,0670
Abril	101,745	1,2	0,0923	100,360	0,4	0,0313	97,977	-2,3	-0,1818
Mayo	101,026	-0,7	-0,0570	99,709	-0,6	-0,0506	98,128	0,2	0,0117
Junio	101,803	0,8	0,0616	100,523	0,8	0,0633			
Julio	103,472	1,6	0,1324	102,694	2,2	0,1688			
Agosto	104,542	1,0	0,0849	103,464	0,7	0,0599			
Septiembre	100,622	-3,7	-0,3110	100,744	-2,6	-0,2115			
Octubre	99,822	-0,8	-0,0635	100,074	-0,7	-0,0521			
Noviembre	98,243	-1,6	-0,1253	100,353	0,3	0,0217			
Diciembre	100,190	2,0	0,1545	100,758	0,4	0,0315			

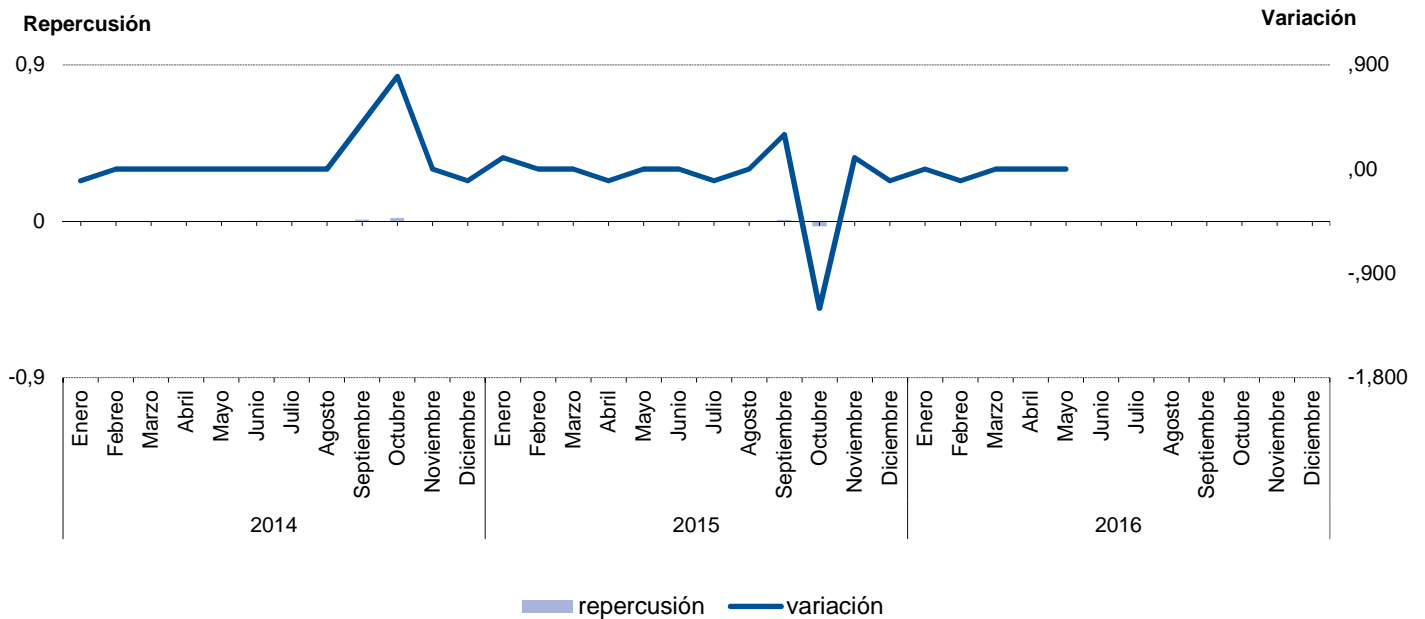
Evolución del IPC. Ocio y cultura



6.10. Evolución del I.P.C. por meses según años de variación y repercusión para cada grupo Enseñanza

	2014			2015			2016		
	Indice	Variación	Repercusión	Indice	Variación	Repercusión	Indice	Variación	Repercusión
Enero	118,406	-0,1	-0,0013	119,819	0,1	0,0021	118,584	0,0	0,0000
Febrero	118,406	0,0	0,0000	119,798	0,0	-0,0004	118,473	-0,1	-0,0023
Marzo	118,406	0,0	0,0000	119,812	0,0	0,0003	118,420	0,0	-0,0011
Abril	118,406	0,0	0,0000	119,739	-0,1	-0,0014	118,423	0,0	0,0001
Mayo	118,397	0,0	-0,0002	119,739	0,0	0,0000	118,423	0,0	0,0000
Junio	118,402	0,0	0,0001	119,743	0,0	0,0001			
Julio	118,402	0,0	0,0000	119,658	-0,1	-0,0017			
Agosto	118,402	0,0	0,0000	119,658	0,0	0,0000			
Septiembre	118,893	0,4	0,0095	120,069	0,3	0,0081			
Octubre	119,799	0,8	0,0175	118,593	-1,2	-0,0291			
Noviembre	119,805	0,0	0,0001	118,676	0,1	0,0016			
Diciembre	119,715	-0,1	-0,0017	118,583	-0,1	-0,0018			

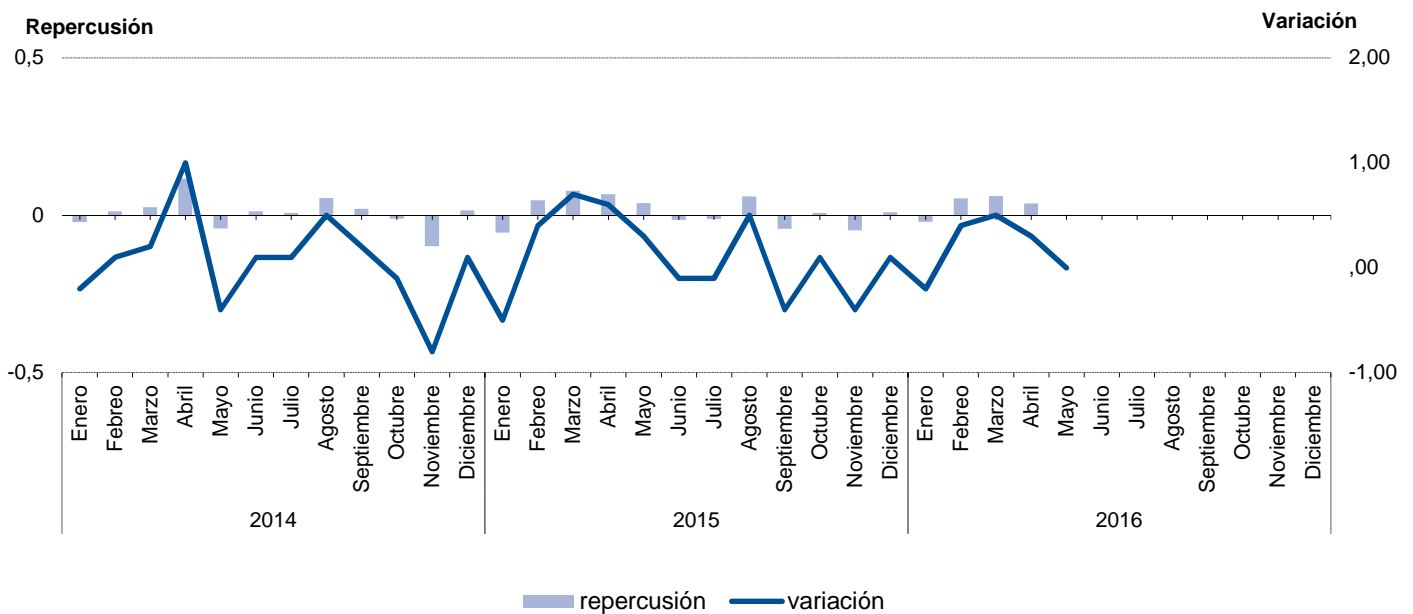
Evolución del IPC. Enseñanza



6.11. Evolución del I.P.C. por meses según años de variación y repercusión para cada grupo Hoteles, cafés y restaurantes

	2014			2015			2016		
	Indice	Variación	Repercusión	Indice	Variación	Repercusión	Indice	Variación	Repercusión
Enero	100,518	-0,2	-0,0222	101,009	-0,5	-0,0549	102,437	-0,2	-0,0211
Febrero	100,621	0,1	0,0119	101,416	0,4	0,0475	102,881	0,4	0,0536
Marzo	100,837	0,2	0,0249	102,077	0,7	0,0771	103,378	0,5	0,0600
Abril	101,845	1,0	0,1161	102,648	0,6	0,0666	103,685	0,3	0,0371
Mayo	101,483	-0,4	-0,0417	102,980	0,3	0,0387	103,693	0,0	0,0010
Junio	101,592	0,1	0,0126	102,852	-0,1	-0,0149			
Julio	101,655	0,1	0,0073	102,746	-0,1	-0,0124			
Agosto	102,124	0,5	0,0540	103,259	0,5	0,0598			
Septiembre	102,303	0,2	0,0206	102,884	-0,4	-0,0437			
Octubre	102,203	-0,1	-0,0115	102,944	0,1	0,0070			
Noviembre	101,347	-0,8	-0,0986	102,534	-0,4	-0,0478			
Diciembre	101,480	0,1	0,0153	102,612	0,1	0,0091			

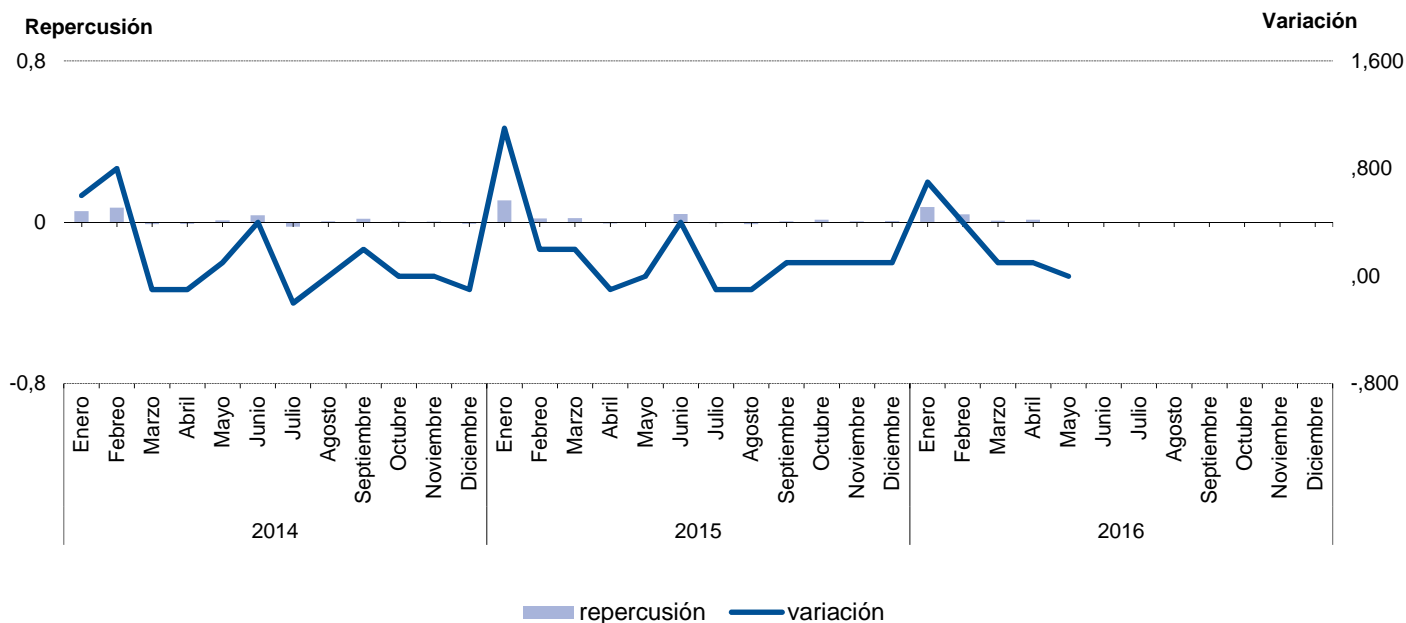
Evolución del IPC. Hoteles, cafés y restaurantes



6.12. Evolución del I.P.C. por meses según años de variación y repercusión para cada grupo Otros bienes y servicios

	2014			2015			2016		
	Indice	Variación	Repercusión	Indice	Variación	Repercusión	Indice	Variación	Repercusión
Enero	104,853	0,6	0,0545	107,128	1,1	0,1083	108,900	0,7	0,0751
Febrero	105,656	0,8	0,0716	107,330	0,2	0,0182	109,325	0,4	0,0394
Marzo	105,556	-0,1	-0,0089	107,550	0,2	0,0199	109,404	0,1	0,0073
Abril	105,475	-0,1	-0,0072	107,484	-0,1	-0,0060	109,533	0,1	0,0120
Mayo	105,584	0,1	0,0097	107,485	0,0	0,0001	109,514	0,0	-0,0018
Junio	105,967	0,4	0,0342	107,933	0,4	0,0405			
Julio	105,711	-0,2	-0,0228	107,876	-0,1	-0,0051			
Agosto	105,758	0,0	0,0042	107,771	-0,1	-0,0095			
Septiembre	105,949	0,2	0,0170	107,828	0,1	0,0051			
Octubre	105,979	0,0	0,0027	107,969	0,1	0,0127			
Noviembre	106,020	0,0	0,0037	108,024	0,1	0,0050			
Diciembre	105,929	-0,1	-0,0081	108,090	0,1	0,0060			

Evolución del IPC. Otros bienes y servicios



7.1. Evolución del I.P.C. por años y meses según rubricas para cada grupo

Alimentos y bebidas no alcohólicas

	Cereales y derivados		Pan		Carne de vacuno		Carne de ovino	
	Indice	T1-12 (*)	Indice	T1-12 (*)	Indice	T1-12 (*)	Indice	T1-12 (*)
2014 Enero	105,136	0,6	100,066	-1,5	106,511	1,8	93,697	-6,6
Febrero	104,809	0,2	99,920	-1,4	106,616	1,8	90,186	-0,1
Marzo	105,018	0,2	100,560	-1,0	106,410	1,7	89,535	3,1
Abril	104,660	-0,5	100,844	-0,4	106,452	1,7	91,062	4,4
Mayo	104,344	-1,0	101,115	0,2	105,482	0,6	97,138	8,4
Junio	104,120	-1,1	101,625	0,4	105,601	1,3	97,818	6,4
Julio	104,335	-0,9	101,924	0,5	105,715	2,1	99,684	2,1
Agosto	104,328	-0,6	102,043	0,6	105,244	2,6	102,017	1,4
Septiembre	104,718	-0,1	102,068	0,4	104,664	0,7	101,804	-0,5
Octubre	104,935	0,1	101,480	0,3	105,705	1,0	102,178	2,1
Noviembre	104,671	-0,1	101,469	0,8	105,604	0,7	104,869	6,2
Diciembre	105,243	-0,2	102,068	2,3	105,513	-0,3	106,512	4,9
2015 Enero	105,115	0,0	102,185	2,1	106,040	-0,4	101,025	7,8
Febrero	105,105	0,3	101,608	1,7	105,707	-0,9	98,744	9,5
Marzo	104,848	-0,2	102,083	1,5	105,141	-1,2	97,024	8,4
Abril	104,717	0,1	102,249	1,4	104,801	-1,6	96,404	5,9
Mayo	104,135	-0,2	102,011	0,9	104,387	-1,0	96,021	-1,1
Junio	104,847	0,7	102,325	0,7	103,918	-1,6	96,384	-1,5
Julio	104,588	0,2	101,965	0,0	104,243	-1,4	98,326	-1,4
Agosto	104,852	0,5	101,765	-0,3	104,800	-0,4	101,714	-0,3
Septiembre	104,652	-0,1	102,141	0,1	104,611	-0,1	103,949	2,1
Octubre	104,828	-0,1	102,105	0,6	105,285	-0,4	104,969	2,7
Noviembre	104,590	-0,1	102,215	0,7	105,124	-0,5	104,505	-0,3
Diciembre	104,991	-0,2	102,203	0,1	105,056	-0,4	105,293	-1,1
2016 Enero	104,761	-0,3	102,439	0,2	105,917	-0,1	100,810	-0,2
Febrero	104,799	-0,3	102,707	1,1	106,241	0,5	96,839	-1,9
Marzo	104,823	0,0	102,434	0,3	105,873	0,7	94,976	-2,1
Abril	104,786	0,1	102,354	0,1	106,082	1,2	94,334	-2,1
Mayo	103,997	-0,1	102,851	0,8	105,684	1,2	94,631	-1,4
Junio								
Julio								
Agosto								
Septiembre								
Octubre								
Noviembre								
Diciembre								

(*) T1-12 Tasa de variación sobre igual periodo año anterior.

7.1. Evolución del I.P.C. por años y meses según rubricas para cada grupo

Alimentos y bebidas no alcohólicas

	Carne de porcino		Carne de ave		Otras carnes		Pescado fresco y congelado	
	Indice	T1-12 (*)	Indice	T1-12 (*)	Indice	T1-12 (*)	Indice	T1-12 (*)
2014 Enero	104,851	0,6	100,518	-2,3	104,978	2,1	110,260	3,1
Febrero	103,916	-0,4	100,648	-1,3	105,083	2,1	110,247	9,0
Marzo	103,238	-1,2	101,325	1,6	105,282	2,4	102,623	2,2
Abril	102,749	-1,7	100,919	1,6	105,367	2,6	100,150	-0,9
Mayo	103,546	-1,4	101,044	1,8	105,524	2,5	99,001	-1,1
Junio	103,061	-1,4	101,346	1,0	105,810	2,5	98,050	-1,3
Julio	103,212	-1,1	100,922	0,4	106,070	2,8	99,193	0,3
Agosto	103,014	-1,5	100,945	-0,6	106,160	2,7	101,173	1,5
Septiembre	103,446	-2,2	100,255	-1,3	106,337	2,4	101,352	1,7
Octubre	102,833	-3,0	99,497	-1,5	106,580	2,5	102,827	3,9
Noviembre	102,092	-2,5	98,951	-2,2	106,871	2,0	105,101	2,5
Diciembre	101,950	-2,6	99,747	-0,9	106,555	1,5	106,947	4,1
2015 Enero	101,906	-2,8	99,758	-0,8	106,959	1,9	110,679	0,4
Febrero	101,172	-2,6	100,105	-0,5	106,433	1,3	104,420	-5,3
Marzo	101,440	-1,7	100,101	-1,2	106,628	1,3	104,426	1,8
Abril	101,446	-1,3	99,827	-1,1	107,370	1,9	101,911	1,8
Mayo	101,970	-1,5	99,546	-1,5	107,339	1,7	101,319	2,3
Junio	101,003	-2,0	99,807	-1,5	107,450	1,5	102,574	4,6
Julio	101,051	-2,1	99,731	-1,2	107,697	1,5	102,266	3,1
Agosto	100,472	-2,5	99,442	-1,5	108,073	1,8	105,495	4,3
Septiembre	100,312	-3,0	99,687	-0,6	108,051	1,6	106,357	4,9
Octubre	101,172	-1,6	99,436	-0,1	108,198	1,5	106,676	3,7
Noviembre	100,798	-1,3	99,154	0,2	107,930	1,0	106,950	1,8
Diciembre	100,062	-1,9	97,721	-2,0	108,363	1,7	112,304	5,0
2016 Enero	100,125	-1,7	98,322	-1,4	108,453	1,4	123,284	11,4
Febrero	99,525	-1,6	98,636	-1,5	108,138	1,6	112,283	7,5
Marzo	99,321	-2,1	98,061	-2,0	108,162	1,4	107,673	3,1
Abril	98,642	-2,8	98,221	-1,6	108,064	0,6	108,257	6,2
Mayo	98,932	-3,0	97,781	-1,8	107,737	0,4	104,914	3,5
Junio								
Julio								
Agosto								
Septiembre								
Octubre								
Noviembre								
Diciembre								

(*) T1-12 Tasa de variación sobre igual periodo año anterior.

7.1. Evolución del I.P.C. por años y meses según rubricas para cada grupo

Alimentos y bebidas no alcohólicas

	Crustáceos, moluscos y preparados de pescado		Huevos		Leche		Productos lácteos	
	Indice	T1-12 (*)	Indice	T1-12 (*)	Indice	T1-12 (*)	Indice	T1-12 (*)
2014								
Enero	107,264	3,4	110,931	-7,3	110,385	6,5	102,157	0,4
Febrero	107,398	3,5	110,338	-6,9	109,973	6,1	101,854	0,4
Marzo	106,985	2,9	110,414	-4,4	110,309	5,6	102,063	0,7
Abril	107,025	2,2	109,120	-4,5	110,320	5,4	101,622	0,7
Mayo	107,340	2,6	108,441	-4,5	109,964	5,3	101,039	0,1
Junio	107,260	2,6	108,330	-3,8	109,952	4,5	100,975	-0,1
Julio	107,033	2,1	108,330	-3,5	110,032	4,3	101,355	0,3
Agosto	107,704	2,8	108,181	-2,7	109,917	3,3	101,371	0,4
Septiembre	107,692	2,6	108,181	-2,6	110,129	2,6	101,659	0,1
Octubre	107,482	1,9	107,512	-3,2	109,512	1,1	101,458	-0,5
Noviembre	107,765	2,0	107,512	-3,2	108,999	-0,3	101,654	-0,1
Diciembre	108,007	1,6	107,512	-3,0	109,081	-1,0	101,585	-0,3
2015								
Enero	108,725	1,4	107,476	-3,1	108,694	-1,5	101,661	-0,5
Febrero	109,518	2,0	107,511	-2,6	107,495	-2,3	101,624	-0,2
Marzo	109,190	2,1	107,458	-2,7	108,401	-1,7	101,333	-0,7
Abril	110,007	2,8	105,055	-3,7	108,271	-1,9	101,691	0,1
Mayo	109,221	1,8	106,892	-1,4	108,411	-1,4	102,364	1,3
Junio	109,724	2,3	106,695	-1,5	108,094	-1,7	102,412	1,4
Julio	109,087	1,9	107,233	-1,0	107,086	-2,7	102,627	1,3
Agosto	108,874	1,1	107,902	-0,3	107,319	-2,4	102,595	1,2
Septiembre	108,460	0,7	107,614	-0,5	107,004	-2,8	102,643	1,0
Octubre	108,848	1,3	107,070	-0,4	106,415	-2,8	102,531	1,1
Noviembre	109,526	1,6	107,031	-0,4	106,578	-2,2	102,413	0,7
Diciembre	109,611	1,5	106,399	-1,0	107,042	-1,9	102,641	1,0
2016								
Enero	110,720	1,8	106,092	-1,3	106,998	-1,6	102,732	1,1
Febrero	109,931	0,4	104,900	-2,4	105,993	-1,4	102,462	0,8
Marzo	110,311	1,0	104,322	-2,9	105,625	-2,6	102,313	1,0
Abril	110,140	0,1	102,105	-2,8	104,401	-3,6	102,169	0,5
Mayo	110,738	1,4	104,322	-2,4	104,829	-3,3	102,362	0,0
Junio								
Julio								
Agosto								
Septiembre								
Octubre								
Noviembre								
Diciembre								

(*) T1-12 Tasa de variación sobre igual periodo año anterior.

7.1. Evolución del I.P.C. por años y meses según rubricas para cada grupo

Alimentos y bebidas no alcohólicas

	Aceites y grasas		Frutas frescas		Frutas en conservas y frutos secos		Legumbres y hortalizas frescas	
	Indice	T1-12 (*)	Indice	T1-12 (*)	Indice	T1-12 (*)	Indice	T1-12 (*)
2014 Enero	121,581	6,0	108,850	0,7	112,950	8,9	106,823	-0,8
Febrero	116,331	0,4	107,979	-0,6	111,897	7,6	104,920	-2,1
Marzo	113,220	-3,2	104,897	-1,3	111,768	6,4	104,114	-3,2
Abril	109,780	-7,3	105,876	-1,8	112,956	5,6	106,905	-0,8
Mayo	106,840	-11,8	108,861	-3,2	111,765	4,2	101,330	-9,5
Junio	102,465	-16,8	113,525	-7,9	111,623	4,3	98,995	-5,7
Julio	102,343	-16,5	114,045	-13,4	112,644	5,5	98,286	-1,1
Agosto	102,227	-17,5	120,789	-13,5	112,312	4,6	94,659	-1,9
Septiembre	107,923	-13,1	114,372	-3,7	112,205	3,9	102,174	5,3
Octubre	110,963	-10,4	118,672	4,5	113,220	3,8	105,243	10,8
Noviembre	112,542	-8,2	117,865	4,0	113,059	3,5	102,409	6,0
Diciembre	114,863	-6,2	111,546	4,3	112,251	0,6	104,086	-7,2
2015 Enero	117,113	-3,7	110,901	1,9	112,759	-0,2	109,446	2,5
Febrero	118,141	1,6	111,570	3,3	111,250	-0,6	121,846	16,1
Marzo	119,025	5,1	108,465	3,4	110,598	-1,0	111,682	7,3
Abril	123,170	12,2	106,567	0,7	110,745	-2,0	112,266	5,0
Mayo	123,326	15,4	115,564	6,2	111,195	-0,5	109,722	8,3
Junio	126,258	23,2	123,552	8,8	110,503	-1,0	104,463	5,5
Julio	129,172	26,2	121,064	6,2	110,796	-1,6	97,806	-0,5
Agosto	133,960	31,0	124,530	3,1	109,778	-2,3	101,546	7,3
Septiembre	135,170	25,2	116,935	2,2	111,463	-0,7	111,007	8,6
Octubre	140,402	26,5	121,346	2,3	112,275	-0,8	113,092	7,5
Noviembre	143,835	27,8	122,165	3,6	116,198	2,8	106,753	4,2
Diciembre	143,908	25,3	117,489	5,3	117,201	4,4	106,934	2,7
2016 Enero	142,694	21,8	117,456	5,9	119,669	6,1	106,058	-3,1
Febrero	142,880	20,9	115,514	3,5	119,155	7,1	107,498	-11,8
Marzo	141,127	18,6	113,016	4,2	117,993	6,7	113,346	1,5
Abril	141,733	15,1	112,749	5,8	118,297	6,8	114,862	2,3
Mayo	141,916	15,1	122,912	6,4	119,714	7,7	111,284	1,4
Junio								
Julio								
Agosto								
Septiembre								
Octubre								
Noviembre								
Diciembre								

(*) T1-12 Tasa de variación sobre igual periodo año anterior.

7.1. Evolución del I.P.C. por años y meses según rubricas para cada grupo Alimentos y bebidas no alcohólicas

	Preparados de legumbres y hortalizas		Patatas y sus preparados		Café, cacao e infusiones		Azúcar	
	Indice	T1-12 (*)	Indice	T1-12 (*)	Indice	T1-12 (*)	Indice	T1-12 (*)
2014 Enero	108,756	4,2	110,165	-0,4	105,754	0,4	103,979	-3,9
Febrero	109,499	4,0	110,516	-0,5	105,247	-0,9	103,279	-4,5
Marzo	109,857	4,0	108,983	-2,0	104,970	-1,3	102,069	-5,7
Abril	110,161	3,8	111,395	-2,4	105,168	-0,9	99,967	-7,2
Mayo	109,652	3,3	108,325	-12,7	104,944	-1,4	99,518	-7,5
Junio	109,563	3,3	104,803	-23,6	104,465	-2,1	97,080	-9,4
Julio	109,586	2,9	103,783	-26,3	104,607	-1,3	96,605	-9,3
Agosto	109,549	2,3	100,861	-25,0	105,254	-1,2	94,136	-11,1
Septiembre	109,392	1,0	98,028	-20,9	105,277	-0,7	92,839	-12,5
Octubre	110,141	1,8	97,379	-14,6	105,178	-1,0	87,030	-17,1
Noviembre	109,515	0,9	96,974	-13,1	104,720	-1,1	84,332	-18,9
Diciembre	108,250	0,0	95,480	-13,7	105,474	-1,0	84,244	-18,9
2015 Enero	108,997	0,2	96,784	-12,1	105,072	-0,6	82,311	-20,8
Febrero	108,790	-0,6	95,596	-13,5	105,849	0,6	81,401	-21,2
Marzo	108,031	-1,7	96,940	-11,1	104,987	0,0	79,255	-22,4
Abril	108,667	-1,4	100,634	-9,7	106,358	1,1	77,173	-22,8
Mayo	108,850	-0,7	107,143	-1,1	106,518	1,5	78,681	-20,9
Junio	109,418	-0,1	110,973	5,9	106,732	2,2	79,144	-18,5
Julio	108,822	-0,7	106,644	2,8	107,531	2,8	78,636	-18,6
Agosto	109,261	-0,3	103,700	2,8	106,787	1,5	78,748	-16,3
Septiembre	108,607	-0,7	104,664	6,8	106,422	1,1	78,853	-15,1
Octubre	109,021	-1,0	106,419	9,3	106,528	1,3	80,728	-7,2
Noviembre	108,130	-1,3	107,722	11,1	106,660	1,9	82,707	-1,9
Diciembre	108,756	0,5	110,761	16,0	106,873	1,3	82,583	-2,0
2016 Enero	109,440	0,4	111,268	15,0	107,146	2,0	83,300	1,2
Febrero	109,304	0,5	112,530	17,7	106,593	0,7	83,152	2,2
Marzo	110,134	1,9	112,811	16,4	107,188	2,1	82,544	4,1
Abril	110,453	1,6	115,640	14,9	106,690	0,3	81,790	6,0
Mayo	110,865	1,9	121,145	13,1	107,715	1,1	82,110	4,4
Junio								
Julio								
Agosto								
Septiembre								
Octubre								
Noviembre								
Diciembre								

(*) T1-12 Tasa de variación sobre igual periodo año anterior.

7.1. Evolución del I.P.C. por años y meses según rubricas para cada grupo Alimentos y bebidas no alcohólicas

	Otros preparados alimenticios		Agua mineral, refrescos y zumos	
	Indice	T1-12 (*)	Indice	T1-12 (*)
2014 Enero	102,941	0,7	105,899	2,5
Febrero	103,555	1,0	106,517	2,6
Marzo	103,051	0,7	106,159	1,2
Abril	102,641	0,3	104,499	-0,5
Mayo	102,931	0,4	106,004	1,0
Junio	103,004	0,5	105,922	0,7
Julio	102,996	0,1	103,901	-1,3
Agosto	103,009	-0,3	103,784	0,0
Septiembre	103,079	-0,2	104,398	1,0
Octubre	103,338	-0,2	104,461	-1,4
Noviembre	103,112	-0,1	105,606	-0,8
Diciembre	103,011	0,2	105,833	0,0
2015 Enero	102,694	-0,2	106,540	0,6
Febrero	102,963	-0,6	106,341	-0,2
Marzo	102,996	-0,1	106,100	-0,1
Abril	103,542	0,9	106,232	1,7
Mayo	103,345	0,4	107,248	1,2
Junio	103,757	0,7	105,816	-0,1
Julio	103,291	0,3	104,007	0,1
Agosto	103,740	0,7	104,070	0,3
Septiembre	103,711	0,6	104,835	0,4
Octubre	103,369	0,0	104,296	-0,2
Noviembre	103,927	0,8	105,185	-0,4
Diciembre	103,817	0,8	105,808	0,0
2016 Enero	104,081	1,4	106,829	0,3
Febrero	104,492	1,5	108,056	1,6
Marzo	104,111	1,1	107,811	1,6
Abril	104,162	0,6	107,493	1,2
Mayo	103,419	0,1	107,786	0,5
Junio				
Julio				
Agosto				
Septiembre				
Octubre				
Noviembre				
Diciembre				

(*) T1-12 Tasa de variación sobre igual periodo año anterior.

7.2. Evolución del I.P.C. por años y meses según rubricas para cada grupo Bebidas alcohólicas y tabaco

	Bebidas alcohólicas		Tabaco	
	Indice	T1-12 (*)	Indice	T1-12 (*)
2014 Enero	105,241	0,4	116,894	3,5
Febrero	106,059	0,5	116,894	3,1
Marzo	106,665	0,8	116,874	3,1
Abril	106,277	0,5	116,874	3,1
Mayo	105,609	0,2	116,874	3,1
Junio	104,876	-0,5	116,874	3,1
Julio	104,458	-0,2	117,609	0,9
Agosto	104,857	-0,4	117,768	0,8
Septiembre	104,829	-0,9	117,769	0,8
Octubre	105,057	-1,1	117,774	0,8
Noviembre	104,832	-1,3	117,774	0,8
Diciembre	104,026	-1,6	117,774	0,8
2015 Enero	104,560	-0,6	118,456	1,3
Febrero	105,197	-0,8	119,320	2,1
Marzo	104,959	-1,6	119,331	2,1
Abril	104,927	-1,3	119,331	2,1
Mayo	104,738	-0,8	119,331	2,1
Junio	104,949	0,1	119,331	2,1
Julio	105,242	0,8	119,331	1,5
Agosto	105,146	0,3	119,353	1,3
Septiembre	105,917	1,0	119,355	1,3
Octubre	106,219	1,1	119,355	1,3
Noviembre	105,811	0,9	119,354	1,3
Diciembre	105,260	1,2	119,355	1,3
2016 Enero	105,198	0,6	119,368	0,8
Febrero	105,992	0,8	119,382	0,1
Marzo	105,791	0,8	119,390	0,0
Abril	105,814	0,8	119,390	0,0
Mayo	106,571	1,8	119,390	0,0
Junio				
Julio				
Agosto				
Septiembre				
Octubre				
Noviembre				
Diciembre				

(*) T1-12 Tasa de variación sobre igual periodo año anterior.

7.3. Evolución del I.P.C. por años y meses según rubricas para cada grupo Vestido y calzado

	Prendas de vestir hombres		Prendas de vestir mujer		Prendas de vestir niño y bebe		Complementos y reparaciones de prendas de vestir	
	Indice	T1-12 (*)	Indice	T1-12 (*)	Indice	T1-12 (*)	Indice	T1-12 (*)
2014 Enero	93,945	-0,5	93,210	0,9	88,777	-2,2	95,809	-3,1
Febrero	93,010	-0,5	92,288	0,7	87,908	-2,2	94,127	-3,3
Marzo	97,050	-0,2	94,568	0,6	93,505	-1,2	100,009	-2,8
Abril	101,011	0,0	105,031	0,7	108,750	-1,3	102,523	-1,4
Mayo	101,752	0,0	107,016	0,9	110,281	-1,1	103,052	-1,8
Junio	100,928	-0,6	105,164	0,7	109,944	-1,1	103,680	0,1
Julio	94,085	0,1	92,591	-0,2	89,830	-0,6	95,929	-0,8
Agosto	93,695	0,2	91,729	-0,4	87,625	-1,6	95,659	-0,3
Septiembre	101,641	0,6	94,878	0,0	90,716	-1,7	105,988	0,2
Octubre	110,381	0,8	106,342	0,5	100,277	-1,1	113,149	1,0
Noviembre	113,734	0,9	113,000	0,4	102,495	0,3	114,122	2,0
Diciembre	111,551	0,8	110,464	0,0	101,715	0,0	112,137	1,0
2015 Enero	94,368	0,5	92,508	-0,8	88,905	0,1	99,903	4,3
Febrero	93,441	0,5	91,713	-0,6	87,539	-0,4	97,599	3,7
Marzo	97,298	0,3	94,357	-0,2	92,997	-0,5	103,355	3,3
Abril	101,241	0,2	104,763	-0,3	108,916	0,2	104,772	2,2
Mayo	102,099	0,3	107,022	0,0	110,945	0,6	104,772	1,7
Junio	101,331	0,4	105,400	0,2	110,648	0,6	104,772	1,1
Julio	94,645	0,6	93,190	0,6	89,389	-0,5	97,632	1,8
Agosto	94,302	0,6	92,342	0,7	87,284	-0,4	97,632	2,1
Septiembre	102,027	0,4	95,346	0,5	91,258	0,6	106,487	0,5
Octubre	111,181	0,7	106,994	0,6	100,658	0,4	113,763	0,5
Noviembre	114,689	0,8	113,073	0,1	103,275	0,8	115,213	1,0
Diciembre	112,315	0,7	110,789	0,3	102,448	0,7	112,989	0,8
2016 Enero	95,336	1,0	92,578	0,1	89,196	0,3	100,456	0,6
Febrero	94,899	1,6	91,706	0,0	88,012	0,5	99,484	1,9
Marzo	98,508	1,2	94,387	0,0	94,048	1,1	104,935	1,5
Abril	102,118	0,9	105,075	0,3	109,886	0,9	105,854	1,0
Mayo	102,925	0,8	107,614	0,6	111,975	0,9	105,854	1,0
Junio								
Julio								
Agosto								
Septiembre								
Octubre								
Noviembre								
Diciembre								

(*) T1-12 Tasa de variación sobre igual periodo año anterior.

7.3. Evolución del I.P.C. por años y meses según rubricas para cada grupo Vestido y calzado

	Calzado de hombre		Calzado de mujer		Calzado de niño		Reparación de calzado	
	Indice	T1-12 (*)	Indice	T1-12 (*)	Indice	T1-12 (*)	Indice	T1-12 (*)
2014 Enero	98,681	0,1	97,434	1,3	96,778	0,3	107,457	1,5
Febrero	96,997	0,2	97,064	2,1	95,649	0,1	107,457	1,5
Marzo	101,764	0,3	99,342	1,5	101,691	-0,2	108,703	2,6
Abril	104,249	1,1	105,638	1,4	104,488	-0,4	108,896	2,8
Mayo	104,654	0,6	107,862	2,1	106,780	0,8	108,438	2,6
Junio	104,892	0,4	107,738	1,7	106,582	1,1	108,870	2,4
Julio	97,537	-1,0	97,248	1,6	96,591	1,1	108,888	2,3
Agosto	97,383	0,2	96,524	0,9	96,591	1,9	108,888	2,3
Septiembre	100,543	0,7	98,741	0,9	99,784	1,3	108,888	2,2
Octubre	103,338	-0,3	104,907	0,9	102,328	0,3	108,096	1,1
Noviembre	105,339	0,1	107,330	0,0	103,556	0,0	108,096	0,7
Diciembre	105,009	0,1	107,419	0,0	103,965	1,3	108,096	0,7
2015 Enero	97,176	-1,5	98,007	0,6	97,958	1,2	108,131	0,6
Febrero	95,339	-1,7	97,231	0,2	97,436	1,9	108,131	0,6
Marzo	99,153	-2,6	100,426	1,1	102,162	0,5	108,264	-0,4
Abril	103,419	-0,8	106,606	0,9	105,902	1,4	108,484	-0,4
Mayo	104,512	-0,1	108,474	0,6	108,374	1,5	108,484	0,0
Junio	105,149	0,2	108,318	0,5	107,577	0,9	108,502	-0,3
Julio	98,083	0,6	98,502	1,3	98,033	1,5	108,824	-0,1
Agosto	97,371	0,0	97,512	1,0	97,026	0,5	108,824	-0,1
Septiembre	100,388	-0,2	100,172	1,4	100,605	0,8	108,643	-0,2
Octubre	105,342	1,9	105,400	0,5	101,882	-0,4	109,820	1,6
Noviembre	106,523	1,1	108,868	1,4	103,098	-0,4	109,820	1,6
Diciembre	106,103	1,0	107,696	0,3	103,119	-0,8	109,820	1,6
2016 Enero	98,680	1,5	97,313	-0,7	97,685	-0,3	110,123	1,8
Febrero	97,465	2,2	96,357	-0,9	96,602	-0,9	110,594	2,3
Marzo	100,735	1,6	99,605	-0,8	102,472	0,3	109,312	1,0
Abril	104,970	1,5	106,560	0,0	108,512	2,5	109,328	0,8
Mayo	105,604	1,0	108,308	-0,2	111,112	2,5	109,328	0,8
Junio								
Julio								
Agosto								
Septiembre								
Octubre								
Noviembre								
Diciembre								

(*) T1-12 Tasa de variación sobre igual periodo año anterior.

7.4. Evolución del I.P.C. por años y meses según rubricas para cada grupo Vivienda

	Vivienda en alquiler		Calefacción, alumbrado y otros servicios		Conservación de la vivienda	
	Indice	T1-12 (*)	Indice	T1-12 (*)	Indice	T1-12 (*)
2014 Enero	97,626	-1,7	111,961	1,2	102,356	1,4
Febrero	97,464	-1,8	112,200	1,2	102,432	1,6
Marzo	97,295	-1,8	112,099	1,1	102,412	0,9
Abril	97,145	-1,9	112,019	4,2	102,157	0,6
Mayo	96,971	-1,9	112,048	4,3	102,155	0,0
Junio	96,814	-1,9	110,957	3,3	102,154	0,0
Julio	96,750	-1,8	109,923	1,6	102,314	0,4
Agosto	96,720	-1,6	111,088	1,1	102,314	0,4
Septiembre	96,708	-1,4	113,953	3,6	102,257	0,0
Octubre	96,585	-1,4	113,333	1,9	102,272	0,0
Noviembre	96,525	-1,4	110,696	-0,4	102,303	-0,3
Diciembre	96,334	-1,4	110,448	-0,7	102,303	-0,3
2015 Enero	96,264	-1,4	110,798	-1,0	101,906	-0,4
Febrero	96,192	-1,3	108,154	-3,6	101,609	-0,8
Marzo	96,097	-1,2	108,146	-3,5	101,140	-1,2
Abril	95,843	-1,3	108,027	-3,6	101,386	-0,8
Mayo	95,839	-1,2	107,209	-4,3	101,372	-0,8
Junio	95,746	-1,1	109,258	-1,5	101,400	-0,7
Julio	95,741	-1,0	109,716	-0,2	101,217	-1,1
Agosto	95,663	-1,1	107,365	-3,4	101,217	-1,1
Septiembre	95,650	-1,1	105,110	-7,8	101,189	-1,0
Octubre	95,641	-1,0	104,265	-8,0	101,197	-1,1
Noviembre	95,599	-1,0	105,542	-4,7	101,009	-1,3
Diciembre	95,535	-0,8	105,740	-4,3	100,982	-1,3
2016 Enero	95,507	-0,8	98,756	-10,9	101,051	-0,8
Febrero	95,467	-0,8	95,649	-11,6	101,759	0,1
Marzo	95,391	-0,7	95,522	-11,7	101,861	0,7
Abril	95,357	-0,5	93,540	-13,4	102,118	0,7
Mayo	95,345	-0,5	93,919	-12,4	102,136	0,8
Junio						
Julio						
Agosto						
Septiembre						
Octubre						
Noviembre						
Diciembre						

(*) T1-12 Tasa de variación sobre igual periodo año anterior.

7.5. Evolución del I.P.C. por años y meses según rubricas para cada grupo

Menaje

	Muebles y revestimiento de suelo		Textiles y accesorios para el hogar		Electrodomésticos y reparaciones		Utensilios y herramientas para el hogar	
	Indice	T1-12 (*)	Indice	T1-12 (*)	Indice	T1-12 (*)	Indice	T1-12 (*)
2014 Enero	98,981	-0,5	93,958	-1,5	96,842	-4,3	102,718	-0,7
Febrero	99,224	0,0	93,682	-1,8	96,666	-4,6	102,564	-0,7
Marzo	99,330	0,0	93,974	-2,6	96,035	-5,0	102,580	-0,4
Abril	99,436	-1,1	95,112	-2,6	95,700	-5,3	102,661	-0,8
Mayo	100,523	-1,5	95,170	-1,8	95,758	-4,0	103,102	-0,6
Junio	99,961	-1,8	96,056	-1,1	95,728	-3,7	103,292	-0,1
Julio	98,711	-1,1	94,110	-1,5	95,705	-3,3	102,045	-0,7
Agosto	98,459	-1,5	93,327	-1,7	95,546	-3,4	101,780	-0,9
Septiembre	98,606	-1,5	93,044	-3,3	95,844	-3,0	101,792	-1,6
Octubre	98,694	-0,7	94,881	-2,7	95,563	-2,6	102,583	-0,7
Noviembre	98,742	-0,9	95,288	-2,9	95,601	-3,1	102,671	-0,4
Diciembre	98,512	-0,8	95,858	-2,1	95,411	-2,2	103,016	0,6
2015 Enero	98,790	-0,2	93,095	-0,9	95,026	-1,9	101,843	-0,9
Febrero	98,649	-0,6	92,889	-0,8	95,228	-1,5	101,726	-0,8
Marzo	98,141	-1,2	93,298	-0,7	94,800	-1,3	100,444	-2,1
Abril	98,274	-1,2	93,708	-1,5	94,752	-1,0	101,044	-1,6
Mayo	98,505	-2,0	93,782	-1,5	94,816	-1,0	101,291	-1,8
Junio	99,161	-0,8	95,546	-0,5	94,314	-1,5	102,016	-1,2
Julio	98,126	-0,6	93,014	-1,2	93,920	-1,9	102,248	0,2
Agosto	97,779	-0,7	93,014	-0,3	94,076	-1,5	102,280	0,5
Septiembre	97,766	-0,9	93,327	0,3	94,488	-1,4	101,764	0,0
Octubre	97,871	-0,8	94,775	-0,1	94,395	-1,2	101,671	-0,9
Noviembre	97,556	-1,2	94,797	-0,5	94,252	-1,4	101,540	-1,1
Diciembre	97,784	-0,7	95,510	-0,4	94,497	-1,0	101,464	-1,5
2016 Enero	97,521	-1,3	93,386	0,3	93,731	-1,4	101,484	-0,4
Febrero	97,339	-1,3	92,866	0,0	93,787	-1,5	101,507	-0,2
Marzo	97,274	-0,9	92,827	-0,5	94,183	-0,7	101,740	1,3
Abril	97,160	-1,1	92,361	-1,4	93,920	-0,9	101,838	0,8
Mayo	97,269	-1,3	92,444	-1,4	93,896	-1,0	101,927	0,6
Junio								
Julio								
Agosto								
Septiembre								
Octubre								
Noviembre								
Diciembre								

(*) T1-12 Tasa de variación sobre igual periodo año anterior.

7.5. Evolución del I.P.C. por años y meses según rubricas para cada grupo Menaje

	Artículos no duraderos para el hogar		Servicios para el hogar	
	Indice	T1-12 (*)	Indice	T1-12 (*)
2014 Enero	101,522	0,1	104,922	1,7
Febrero	101,236	-0,5	106,027	1,8
Marzo	101,398	-0,7	106,534	2,1
Abril	100,534	-1,8	106,537	2,0
Mayo	101,387	-1,3	106,537	2,0
Junio	101,133	-1,4	106,537	2,0
Julio	102,124	0,1	106,452	1,9
Agosto	101,638	-0,4	106,466	2,0
Septiembre	102,353	0,7	106,466	1,9
Octubre	101,989	0,6	106,466	1,8
Noviembre	102,225	1,1	106,466	1,7
Diciembre	102,266	0,7	106,600	1,7
2015 Enero	102,258	0,7	106,600	1,6
Febrero	102,368	1,1	107,642	1,5
Marzo	102,201	0,8	107,739	1,1
Abril	102,624	2,1	107,774	1,2
Mayo	102,396	1,0	107,778	1,2
Junio	102,375	1,2	107,778	1,2
Julio	102,600	0,5	107,799	1,3
Agosto	102,754	1,1	107,811	1,3
Septiembre	102,355	0,0	108,029	1,5
Octubre	102,416	0,4	108,029	1,5
Noviembre	102,000	-0,2	108,006	1,4
Diciembre	102,481	0,2	108,063	1,4
2016 Enero	101,416	-0,8	108,126	1,4
Febrero	102,460	0,1	109,448	1,7
Marzo	102,693	0,5	109,455	1,6
Abril	102,687	0,1	109,811	1,9
Mayo	102,758	0,4	109,929	2,0
Junio				
Julio				
Agosto				
Septiembre				
Octubre				
Noviembre				
Diciembre				

(*) T1-12 Tasa de variación sobre igual periodo año anterior.

7.6. Evolución del I.P.C. por años y meses según rubricas para cada grupo Medicina

	Servicios médicos y similares		Medicamentos y material terapéutico	
	Indice	T1-12 (*)	Indice	T1-12 (*)
2014 Enero	105,054	1,4	113,438	-1,4
Febrero	106,471	2,3	112,540	-2,8
Marzo	106,587	2,5	113,752	-1,7
Abril	106,593	2,5	113,078	-1,6
Mayo	106,563	2,5	113,951	-2,3
Junio	106,449	2,3	114,316	-2,0
Julio	106,487	2,4	113,945	-1,7
Agosto	106,257	2,2	114,210	-1,4
Septiembre	106,322	2,2	113,528	-1,9
Octubre	106,999	2,8	113,623	-1,2
Noviembre	107,002	2,7	113,192	-1,4
Diciembre	106,952	2,7	112,086	-1,0
2015 Enero	109,407	4,1	112,334	-1,0
Febrero	109,457	2,8	113,108	0,5
Marzo	109,552	2,8	113,359	-0,3
Abril	109,930	3,1	113,231	0,1
Mayo	109,930	3,2	113,353	-0,5
Junio	109,930	3,3	113,237	-0,9
Julio	110,202	3,5	112,120	-1,6
Agosto	110,185	3,7	112,178	-1,8
Septiembre	110,210	3,7	112,396	-1,0
Octubre	110,159	3,0	112,998	-0,6
Noviembre	110,261	3,0	112,920	-0,2
Diciembre	110,236	3,1	112,855	0,7
2016 Enero	112,726	3,0	110,867	-1,3
Febrero	112,732	3,0	110,471	-2,3
Marzo	112,769	2,9	110,730	-2,3
Abril	112,790	2,6	111,318	-1,7
Mayo	112,694	2,5	111,565	-1,6
Junio				
Julio				
Agosto				
Septiembre				
Octubre				
Noviembre				
Diciembre				

(*) T1-12 Tasa de variación sobre igual periodo año anterior.

7.7. Evolución del I.P.C. por años y meses según rubricas para cada grupo Transportes

	Transporte personal		Transporte público urbano		Transporte público interurbano	
	Indice	T1-12 (*)	Indice	T1-12 (*)	Indice	T1-12 (*)
2014 Enero	102,455	-0,5	118,479	2,6	110,823	-0,6
Febrero	102,197	-2,1	118,479	0,4	111,960	0,6
Marzo	102,118	-1,6	118,479	0,4	114,178	3,0
Abril	102,427	-0,5	118,479	0,4	118,339	6,2
Mayo	102,655	0,6	118,479	0,4	115,432	3,5
Junio	103,299	1,0	118,479	0,4	117,787	4,8
Julio	103,371	-0,2	118,479	0,4	121,149	6,8
Agosto	102,960	-1,0	118,479	0,4	123,416	8,8
Septiembre	102,947	-1,2	118,457	0,3	116,176	3,2
Octubre	101,774	-1,2	118,476	0,3	112,313	0,3
Noviembre	100,540	-1,9	118,488	0,3	112,375	0,1
Diciembre	96,795	-6,0	118,361	0,2	113,906	1,1
2015 Enero	93,972	-8,3	118,361	-0,1	116,317	5,0
Febrero	96,211	-5,9	118,361	-0,1	113,287	1,2
Marzo	98,694	-3,4	118,361	-0,1	113,857	-0,3
Abril	99,133	-3,2	118,368	-0,1	115,700	-2,2
Mayo	100,643	-2,0	118,368	-0,1	117,374	1,7
Junio	100,781	-2,4	118,368	-0,1	116,816	-0,8
Julio	100,091	-3,2	118,368	-0,1	119,813	-1,1
Agosto	97,702	-5,1	118,368	-0,1	120,496	-2,4
Septiembre	96,454	-6,3	118,429	0,0	117,485	1,1
Octubre	96,034	-5,6	115,839	-2,2	115,247	2,6
Noviembre	96,099	-4,4	115,839	-2,2	111,369	-0,9
Diciembre	94,412	-2,5	115,847	-2,1	112,495	-1,2
2016 Enero	92,644	-1,4	115,850	-2,1	114,301	-1,7
Febrero	92,003	-4,4	115,850	-2,1	110,964	-2,1
Marzo	93,369	-5,4	115,850	-2,1	114,260	0,4
Abril	94,336	-4,8	115,850	-2,1	111,944	-3,2
Mayo	95,792	-4,8	115,850	-2,1	112,180	-4,4
Junio						
Julio						
Agosto						
Septiembre						
Octubre						
Noviembre						
Diciembre						

(*) T1-12 Tasa de variación sobre igual periodo año anterior.

7.8. Evolución del I.P.C. por años y meses según rubricas para cada grupo Comunicaciones

	Comunicaciones	
	Indice	T1-12 (*)
2014 Enero	88,593	-6,9
Febrero	88,629	-6,8
Marzo	88,617	-6,8
Abril	87,406	-5,7
Mayo	87,368	-5,8
Junio	87,316	-5,9
Julio	86,220	-6,0
Agosto	86,224	-5,9
Septiembre	86,206	-5,9
Octubre	84,906	-5,7
Noviembre	84,882	-5,7
Diciembre	84,879	-5,6
2015 Enero	84,460	-4,7
Febrero	84,456	-4,7
Marzo	84,463	-4,7
Abril	84,406	-3,4
Mayo	85,762	-1,8
Junio	85,743	-1,8
Julio	85,723	-0,6
Agosto	85,728	-0,6
Septiembre	85,722	-0,6
Octubre	85,374	0,6
Noviembre	85,346	0,5
Diciembre	85,299	0,5
2016 Enero	85,525	1,3
Febrero	86,795	2,8
Marzo	86,793	2,8
Abril	87,370	3,5
Mayo	87,351	1,9
Junio		
Julio		
Agosto		
Septiembre		
Octubre		
Noviembre		
Diciembre		

(*) T1-12 Tasa de variación sobre igual periodo año anterior.

7.9. Evolución del I.P.C. por años y meses según rubricas para cada grupo Ocio y cultura

	Objetos recreativos		Publicaciones		Esparcimiento	
	Indice	T1-12 (*)	Indice	T1-12 (*)	Indice	T1-12 (*)
2014 Enero	86,370	-5,2	101,810	0,8	110,671	0,1
Febrero	86,072	-5,8	101,744	1,0	109,899	-2,1
Marzo	86,036	-5,9	101,424	0,5	110,975	-5,6
Abril	85,730	-6,2	101,857	0,8	109,681	-2,6
Mayo	85,255	-6,6	101,793	1,3	114,424	2,6
Junio	84,982	-6,2	102,196	1,7	114,170	4,0
Julio	84,335	-5,8	102,035	0,5	114,247	4,3
Agosto	83,576	-6,1	102,288	1,7	114,210	4,1
Septiembre	83,519	-6,5	101,904	2,0	109,635	-1,4
Octubre	83,758	-5,7	101,751	1,2	109,719	-0,4
Noviembre	82,338	-6,7	101,893	1,1	107,391	-3,3
Diciembre	81,787	-6,8	103,015	1,0	107,594	-2,7
2015 Enero	81,595	-5,5	102,647	0,8	107,056	-3,3
Febrero	81,854	-4,9	102,633	0,9	109,801	-0,1
Marzo	81,638	-5,1	103,408	2,0	107,390	-3,2
Abril	81,836	-4,5	103,700	1,8	107,513	-2,0
Mayo	81,764	-4,1	104,051	2,2	109,396	-4,4
Junio	81,576	-4,0	103,705	1,5	109,539	-4,1
Julio	80,711	-4,3	104,324	2,2	109,739	-3,9
Agosto	80,579	-3,6	104,125	1,8	109,753	-3,9
Septiembre	80,543	-3,6	103,996	2,1	109,465	-0,2
Octubre	81,012	-3,3	104,129	2,3	110,550	0,8
Noviembre	80,338	-2,4	104,711	2,8	113,005	5,2
Diciembre	80,129	-2,0	103,844	0,8	108,798	1,1
2016 Enero	79,611	-2,4	104,421	1,7	108,491	1,3
Febrero	79,729	-2,6	104,157	1,5	110,574	0,7
Marzo	79,614	-2,5	104,885	1,4	108,882	1,4
Abril	79,388	-3,0	105,458	1,7	109,347	1,7
Mayo	79,118	-3,2	105,703	1,6	111,309	1,7
Junio						
Julio						
Agosto						
Septiembre						
Octubre						
Noviembre						
Diciembre						

(*) T1-12 Tasa de variación sobre igual periodo año anterior.

7.10. Evolución del I.P.C. por años y meses según rubricas para cada grupo Enseñanza

	Educación infantil y primaria		Educación secundaria		Educación universitaria		Otras enseñanzas	
	Indice	T1-12 (*)	Indice	T1-12 (*)	Indice	T1-12 (*)	Indice	T1-12 (*)
2014 Enero	103,319	0,8	104,134	0,8	151,184	10,7	103,486	0,3
Febrero	103,319	0,8	104,134	0,8	151,252	10,8	103,476	0,2
Marzo	103,319	0,8	104,134	0,8	151,252	10,8	103,483	0,6
Abril	103,319	0,8	104,134	0,8	151,252	10,8	103,467	0,3
Mayo	103,319	0,8	104,134	0,8	151,252	10,8	103,461	0,3
Junio	103,319	0,8	104,134	0,8	151,252	10,8	103,088	-0,2
Julio	103,319	0,8	104,134	0,8	151,252	10,8	103,064	-0,5
Agosto	103,319	0,8	104,134	0,8	151,252	10,8	103,091	-0,5
Septiembre	104,289	0,5	104,870	0,9	151,252	10,8	103,047	-0,5
Octubre	104,650	0,9	105,562	1,5	152,878	1,1	103,162	-0,2
Noviembre	104,650	1,3	105,423	1,2	152,878	1,1	103,311	-0,4
Diciembre	104,650	1,3	105,423	1,2	152,878	1,1	103,136	-0,5
2015 Enero	104,650	1,3	105,423	1,2	152,878	1,1	103,657	0,2
Febrero	104,650	1,3	105,423	1,2	152,908	1,1	103,587	0,1
Marzo	104,650	1,3	105,423	1,2	152,908	1,1	103,748	0,3
Abril	104,650	1,3	105,423	1,2	152,908	1,1	103,666	0,2
Mayo	104,650	1,3	105,423	1,2	152,908	1,1	103,778	0,3
Junio	104,650	1,3	105,423	1,2	152,908	1,1	103,792	0,7
Julio	104,650	1,3	105,423	1,2	152,908	1,1	103,396	0,3
Agosto	104,650	1,3	105,423	1,2	152,908	1,1	103,005	-0,1
Septiembre	105,377	1,0	106,406	1,5	152,908	1,1	103,082	0,0
Octubre	105,547	0,9	106,443	0,8	147,127	-3,8	103,146	0,0
Noviembre	105,223	0,5	106,855	1,4	147,127	-3,8	103,406	0,1
Diciembre	105,223	0,5	106,855	1,4	147,127	-3,8	103,426	0,3
2016 Enero	105,223	0,5	106,855	1,4	147,127	-3,8	103,705	0,0
Febrero	105,223	0,5	106,855	1,4	147,197	-3,7	103,410	-0,2
Marzo	105,223	0,5	106,855	1,4	147,197	-3,7	102,984	-0,7
Abril	105,223	0,5	106,855	1,4	147,197	-3,7	103,066	-0,6
Mayo	105,223	0,5	106,855	1,4	147,197	-3,7	103,066	-0,7
Junio								
Julio								
Agosto								
Septiembre								
Octubre								
Noviembre								
Diciembre								

(*) T1-12 Tasa de variación sobre igual periodo año anterior.

7.11. Evolución del I.P.C. por años y meses según rubricas para cada grupo Hoteles, cafés y restaurantes

	Turismo y hostelería	
	Indice	T1-12 (*)
2014 Enero	100,585	0,6
Febrero	101,160	0,9
Marzo	101,618	0,2
Abril	103,417	1,8
Mayo	102,062	0,5
Junio	102,693	0,2
Julio	103,885	0,0
Agosto	105,073	0,3
Septiembre	103,591	0,7
Octubre	102,984	0,8
Noviembre	101,895	0,8
Diciembre	103,146	1,2
2015 Enero	101,685	1,1
Febrero	102,239	1,1
Marzo	103,547	1,9
Abril	104,201	0,8
Mayo	103,796	1,7
Junio	104,218	1,5
Julio	105,517	1,6
Agosto	106,493	1,4
Septiembre	104,571	0,9
Octubre	103,952	0,9
Noviembre	103,465	1,5
Diciembre	104,529	1,3
2016 Enero	103,203	1,5
Febrero	103,804	1,5
Marzo	104,955	1,4
Abril	103,801	-0,4
Mayo	103,653	-0,1
Junio		
Julio		
Agosto		
Septiembre		
Octubre		
Noviembre		
Diciembre		

(*) T1-12 Tasa de variación sobre igual periodo año anterior.

7.12. Evolución del I.P.C. por años y meses según rubricas para cada grupo Otros

	Artículos de uso personal		Otros bienes y servicios	
	Indice	T1-12 (*)	Indice	T1-12 (*)
2014 Enero	101,696	-0,6	108,467	-0,3
Febrero	101,679	-0,9	108,464	-0,1
Marzo	101,557	-0,7	108,198	-0,2
Abril	101,249	-0,9	108,247	-0,6
Mayo	101,524	-0,8	108,357	-0,4
Junio	101,388	-0,7	108,511	-0,6
Julio	101,360	-0,7	107,872	-0,5
Agosto	101,572	-0,2	107,803	-0,5
Septiembre	102,246	0,4	107,746	-0,6
Octubre	102,293	0,3	107,815	-0,3
Noviembre	102,355	0,2	107,907	-0,1
Diciembre	102,017	0,3	107,957	0,1
2015 Enero	102,316	0,6	108,981	0,5
Febrero	101,897	0,2	109,153	0,6
Marzo	102,320	0,8	109,547	1,2
Abril	101,867	0,6	109,839	1,5
Mayo	101,829	0,3	109,890	1,4
Junio	101,991	0,6	110,012	1,4
Julio	101,728	0,4	109,715	1,7
Agosto	101,468	-0,1	109,598	1,7
Septiembre	101,422	-0,8	109,898	2,0
Octubre	101,718	-0,6	110,117	2,1
Noviembre	101,765	-0,6	110,291	2,2
Diciembre	101,896	-0,1	110,404	2,3
2016 Enero	101,723	-0,6	110,278	1,2
Febrero	101,968	0,1	110,307	1,1
Marzo	102,076	-0,2	110,506	0,9
Abril	102,237	0,4	110,850	0,9
Mayo	102,113	0,3	110,928	0,9
Junio				
Julio				
Agosto				
Septiembre				
Octubre				
Noviembre				
Diciembre				

(*) T1-12 Tasa de variación sobre igual periodo año anterior.

NOTAS METODOLÓGICAS

PERÍODO BASE

El período base del nuevo IPC, para el que la media aritmética de los índices mensuales publicados se hace igual a 100, es el año 2011, por lo que se suele denominar IPC base 2011. Esto quiere decir que todos los índices que se publiquen estarán referidos a este año.

PERÍODO DE REFERENCIA DE LOS PRECIOS

Es el período con cuyos precios se comparan los precios corrientes, es decir, el período elegido para el cálculo de los índices elementales. Con la fórmula de cálculo empleada para el IPC base 2011 Laspeyres encadenado el período de referencia de los precios varía cada año y es el mes de diciembre del año inmediatamente anterior al considerado.

PONDERACIONES

Para el año 2012, el cálculo de las ponderaciones se ha realizado a partir de los datos provenientes de la EPF, que proporciona la información básica sobre los gastos de las familias en bienes y servicios de consumo, correspondientes al año 2010.

Para corregir el desfase que se produce entre este período de referencia de las ponderaciones y el período de referencia de los precios (diciembre del año 2011), se han actualizado las ponderaciones utilizando información sobre evolución de precios y cantidades, procedente del IPC y otras fuentes.

Esta revisión anual de ponderaciones se hará para determinados niveles de desagregación geográfica y funcional, utilizando la información disponible más cercana al momento de la revisión.

AMBITO POBLACIONAL

En el IPC base 2011 el estrato de referencia incluye toda la población que reside en viviendas familiares en España; se excluyen por tanto los gastos de las personas que residen en hogares colectivos o instituciones (conventos, residencias de ancianos, prisiones, etc.) y los gastos de los no residentes.

AMBITO GEOGRÁFICO

El ámbito geográfico de la investigación lo constituye todo el territorio nacional.

CAMPO DE CONSUMO

Es el conjunto de los bienes y servicios que los hogares del estrato de referencia destinan al consumo; por lo tanto no se consideran los gastos en bienes de inversión, los autoconsumos y autosuministros, ni los alquileres imputados, ni los gastos subvencionados por las administraciones públicas. Tampoco forman parte del campo de consumo algunos impuestos no considerados consumo desde el punto de vista de la EPF ni otros gastos, como los destinados a loterías y juegos de azar.

CESTA DE LA COMPRA

La selección de los artículos que componen la cesta de la compra se ha realizado a partir del IPC, base 2006, y los datos de la EPF 2010. El criterio para determinar qué parcelas deben estar incluidas sigue siendo el mismo que para la base 2006: en el IPC se tienen en cuenta todas aquellas parcelas que superan el 0,3 por mil del gasto total. Una vez determinadas las parcelas de gasto que están representadas en el índice, se revisaron los artículos que componen la cesta de la compra de la base 2006, aumentando, disminuyendo o manteniendo los artículos de cada parcela, en función de la ponderación de ésta y de la variabilidad de los precios de dichos artículos.

Así, el número total de artículos que componen la cesta de la compra del IPC base 2011 es 489.

Esta metodología es la que se contempla en el Instituto Nacional de Estadística (INE) en el apartado Índice de Precios de Consumo (IPC) Base 2011 y que puede ser consultada en su totalidad en la página Web: <http://www.ine.es>.

CONSEJERÍA DE ECONOMÍA, EMPLEO Y HACIENDA

Equipo de trabajo: Silvia Fernández Cruz y Adolfo Alvarado Guadalupe

Edita: Dirección General de Economía
y Política Financiera
Albasanz, 16. 28037 Madrid
www.madrid.org/iestadis
iestadis@madrid.org

Edición: Junio 2016



**Comunidad
de Madrid**

Dirección General de Economía
y Política Financiera
CONSEJERÍA DE ECONOMÍA,
EMPLEO Y HACIENDA