

# Boletín mensual de precios de consumo

## Mayo 2011



Dirección General de Economía,  
Estadística e Innovación Tecnológica  
CONSEJERÍA DE ECONOMÍA Y HACIENDA



**Comunidad de Madrid**

## INDICE

1. Índice General y tasas de variación por grupos:	1
- Comunidad de Madrid	
- España	
2. Repercusión de cada grupo en la tabla de variación mensual	2
3. Índice, tasas de variación y repercusión por rúbricas	4
4. Tasa de inflación por años y meses:	6
- Comunidad de Madrid	
- España	
5. Tasa de inflación no alimentaria:	8
- Comunidad de Madrid	
- España	
6. Evolución del IPC por meses según años de variación y repercusión para cada grupo:	
6.1. Alimentos y bebidas no alcohólicas	10
6.2. Bebidas alcohólicas y tabaco	11
6.3. Vestido y Calzado	12
6.4. Vivienda	13
6.5. Menaje	14
6.6. Medicina	15
6.7. Transporte	16
6.8. Comunicaciones	17
6.9. Ocio y Cultura	18
6.10. Enseñanza	19
6.11. Hoteles, Cafés y Restaurantes	20
6.12. Otros	21
7. Evolución del IPC por años y meses según rúbricas:	
7.1. Alimentos y bebidas no alcohólicas	22
7.2. Bebidas alcohólicas y tabaco	28
7.3. Vestido y Calzado	29
7.4. Vivienda	31
7.5. Menaje	32
7.6. Medicina	34
7.7. Transporte	35
7.8. Comunicaciones	36
7.9. Ocio y Cultura	37
7.10. Enseñanza	38
7.11. Hoteles, Cafés y Restaurantes	39
7.12. Otros	40

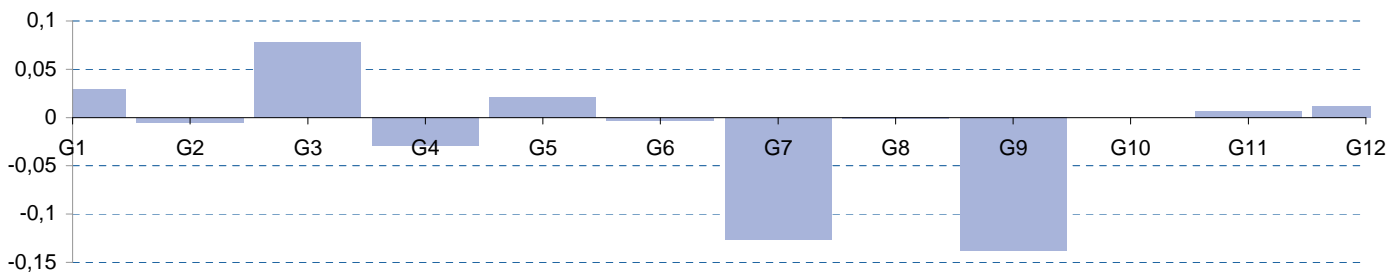
## 1. Índice general y tasas de variación por grupos. Mayo 2011

	Comunidad de Madrid			España				
	Índice	Tasas de variación (%)			Índice	Tasas de variación (%)		
		Sobre el mes anterior	En lo que va de año	Sobre igual mes año anterior		Sobre el mes anterior	En lo que va de año	Sobre igual mes año anterior
General	112,190	-0,2	1,2	3,3	112,476	0,0	1,3	3,5
General sin alimentación	111,543	-0,3	1,2	3,1	111,746	-0,1	1,4	3,4
Alimentos y bebidas no alcohólicas	108,473	0,2	0,6	2,3	109,740	0,3	0,8	2,5
Bebidas alcohólicas y tabaco	151,884	-0,1	2,6	15,6	148,704	0,0	2,5	14,7
Vestido y calzado	104,141	1,1	-2,7	0,6	106,236	2,1	-2,2	0,5
Vivienda	120,757	-0,2	2,9	6,1	123,912	-0,1	4,1	7,6
Menaje	109,929	0,3	0,6	1,3	108,907	0,4	0,4	1,4
Medicina	95,979	-0,1	-0,6	-1,4	96,228	-0,1	-0,1	-0,7
Tranporte	118,693	-0,8	4,0	7,6	117,464	-0,8	4,1	7,9
Comunicaciones	99,177	0,0	0,1	0,3	96,624	-2,1	-2,0	-1,8
Ocio y cultura	97,346	-1,8	-1,4	-0,5	96,398	-1,7	-1,2	-0,6
Enseñanza	112,546	0,0	0,0	1,4	117,120	0,0	0,0	2,2
Hoteles, cafés y restaurantes	114,280	0,0	1,1	2,0	114,794	-0,1	0,9	1,8
Otros bienes y servicios	117,259	0,1	2,1	3,6	115,177	0,2	2,0	3,1

## 2. Repercusión de cada grupo en la tasa de variación mensual. Mayo 2011

	Indice	% Variación mensual	Ponderación	Repercusión
General	112,190	-0,2	1,000000	-0,1637
Alimentos y bebidas no alcohólicas	108,473	0,2	0,156775	0,0293
Bebidas alcohólicas y tabaco	151,884	-0,1	0,028275	-0,0047
Vestido y calzado	104,141	1,1	0,077059	0,0775
Vivienda	120,757	-0,2	0,135199	-0,0294
Menaje	109,929	0,3	0,065602	0,0210
Medicina	95,979	-0,1	0,031952	-0,0027
Tranporte	118,693	-0,8	0,141720	-0,1260
Comunicaciones	99,177	0,0	0,040774	-0,0011
Ocio y cultura	97,346	-1,8	0,088233	-0,1376
Enseñanza	112,546	0,0	0,018304	0,0000
Hoteles, cafés y restaurantes	114,280	0,0	0,124480	0,0062
Otros bienes y servicios	117,259	0,1	0,091626	0,0117

## Repercusión de cada grupo en la tasa de variación mensual. Mayo 2011



Elaboración: Instituto de Estadística

Fecha de actualización: Mayo 2011

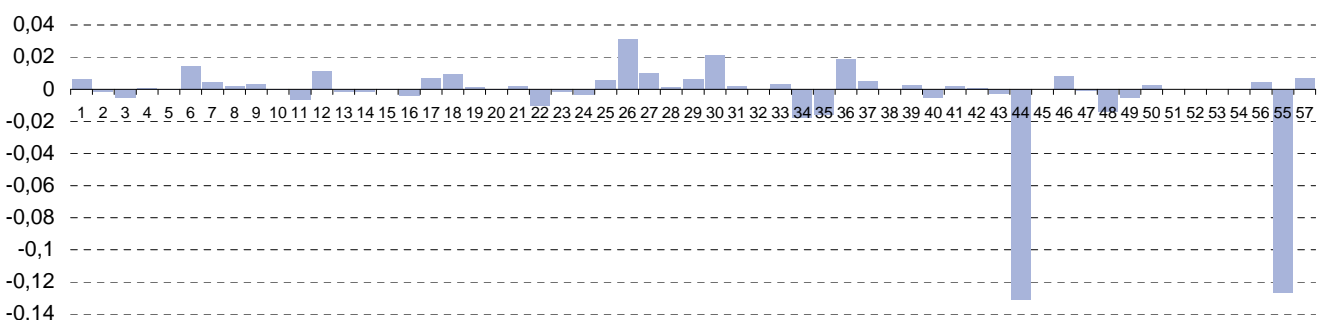
### 3. Índice, tasas de variación y repercusión por rubricas. Mayo 2011

	Índice	Tasas de variación (%)			Ponderación	Repercusión mensual
		Sobre el mes anterior	En lo que va de año	Sobre igual mes año anterior		
1 Cereales y derivados	115,200	0,6	2,1	3,5	0,010764	0,0065
2 Pan	117,611	-0,1	0,9	2,1	0,010773	-0,0016
3 Carne de vacuno	110,307	-0,5	0,0	1,1	0,010961	-0,0051
4 Carne de ovino	96,681	0,3	-10,1	0,8	0,002717	0,0006
5 Carne de porcino	99,980	-0,1	1,8	1,8	0,003449	-0,0002
6 Carne de aves	111,463	1,9	3,7	5,6	0,007469	0,0142
7 Otras carnes	105,629	0,3	0,8	0,7	0,017342	0,0041
8 Pescado fresco y congelado	99,633	0,2	-3,0	1,5	0,011768	0,0022
9 Crustáceos, moluscos y preparados de pescado	112,986	0,3	1,2	5,2	0,009802	0,0030
10 Huevos	118,281	-0,2	-0,3	-1,6	0,001726	-0,0003
11 Leche	105,683	-0,8	-0,9	0,5	0,008428	-0,0065
12 Productos lácteos	111,513	1,0	2,4	3,4	0,010968	0,0111
13 Aceites y grasas	73,369	-0,5	1,4	0,5	0,004741	-0,0016
14 Frutas frescas	112,658	-0,1	0,4	2,3	0,012072	-0,0015
15 Frutas en conserva y frutos secos	102,985	-0,1	0,4	1,7	0,002095	-0,0002
16 Legumbres y hortalizas frescas	109,170	-0,5	-3,5	-0,8	0,007817	-0,0038
17 Preparados de legumbres y hortalizas	114,284	1,6	0,2	1,4	0,004329	0,0069
18 Patatas y sus preparados	125,710	3,8	12,6	13,9	0,002223	0,0091
19 Café, cacao e infusiones	116,436	0,6	5,3	9,5	0,002371	0,0015
20 Azúcar	99,892	0,2	20,7	16,5	0,000825	0,0002
21 Otros preparados alimenticios	114,366	0,3	1,1	2,0	0,007161	0,0021
22 Agua mineral, refrescos y zumos	106,524	-1,5	0,3	0,6	0,006973	-0,0100
23 Bebidas alcohólicas	111,949	-0,2	2,0	2,0	0,006616	-0,0014
24 Tabaco	166,716	-0,1	2,8	19,7	0,021660	-0,0030
25 Prendas de vestir de hombre	99,423	0,3	-7,8	-0,7	0,021090	0,0057
26 Prendas de vestir de mujeres	102,298	1,2	-4,0	1,0	0,027720	0,0311
27 Prendas de vestir de niño y bebé	110,664	1,1	6,0	1,8	0,009405	0,0100
28 Complementos y reparaciones de prendas de vestir	101,363	0,7	-5,7	1,5	0,002521	0,0016
29 Calzado de hombre	106,322	1,2	-0,8	0,0	0,005716	0,0065
30 Calzado de mujer	112,793	2,8	2,2	0,7	0,007723	0,0211
31 Calzado de niño	106,295	0,7	4,9	0,7	0,002640	0,0017
32 Reparación de calzado	126,552	0,0	1,7	5,3	0,000245	0,0000
33 Vivienda en alquiler	115,557	0,1	0,3	0,9	0,037999	0,0034
34 Calefacción, alumbrado y otros servicios	129,235	-0,3	7,3	13,5	0,052023	-0,0175
35 Conservación de la vivienda	115,519	-0,3	-0,1	2,3	0,045177	-0,0156

### 3. Índice, tasas de variación y repercusión por rubricas. Mayo 2011. (Concl.)

	Índice	Tasas de variación (%)			Ponderación	Repercusión mensual
		Sobre el mes anterior	En lo que va de año	Sobre igual mes año anterior		
36 Muebles y revestimiento de suelo	115,411	1,1	1,3	2,9	0,015923	0,0185
37 Textiles y accesorios para el hogar	111,506	0,9	1,0	1,7	0,005736	0,0053
38 Electrodomésticos y reparaciones	96,858	-0,1	-2,0	-2,9	0,008941	-0,0005
39 Herramientas para el hogar	115,133	0,7	0,0	3,3	0,003880	0,0027
40 Artículos no duraderos para el hogar	104,976	-0,4	1,0	1,3	0,013456	-0,0055
41 Servicios para el hogar	116,384	0,1	2,0	2,4	0,026005	0,0019
42 Servicios médicos y similares	119,784	0,0	2,5	2,6	0,032014	0,0006
43 Medicamentos y material terapéutico	82,902	-0,3	-1,7	-3,5	0,014820	-0,0028
44 Transporte personal	116,667	-0,9	4,1	7,6	0,136829	-0,1309
45 Transporte público urbano	127,538	0,0	2,7	2,8	0,016404	0,0000
46 Transporte público interurbano	124,032	1,0	1,2	4,4	0,007095	0,0079
47 Comunicaciones	99,177	0,0	0,1	0,3	0,040774	-0,0011
48 Objetos recreativos	77,786	-0,8	-3,5	-5,6	0,025342	-0,0141
49 Publicaciones	108,394	-0,4	1,4	1,9	0,015856	-0,0054
50 Esparcimiento	109,952	0,1	0,5	1,1	0,023562	0,0025
51 Educación infantil y primaria	107,952	0,0	0,1	0,4	0,006224	0,0000
52 Educación secundaria	108,342	0,0	0,0	0,6	0,005581	0,0000
53 Educación universitaria	122,811	0,0	0,1	2,9	0,005980	0,0000
54 Otras enseñanzas	114,879	0,0	0,9	3,1	0,005902	0,0002
56 Turismo y hostelería	111,659	0,2	0,4	2,6	0,027891	0,0046
55 Artículos de uso personal	112,035	-0,9	0,5	2,0	0,142568	-0,1269
57 Otros bienes y servicios	121,619	0,3	1,3	4,5	0,021908	0,0072

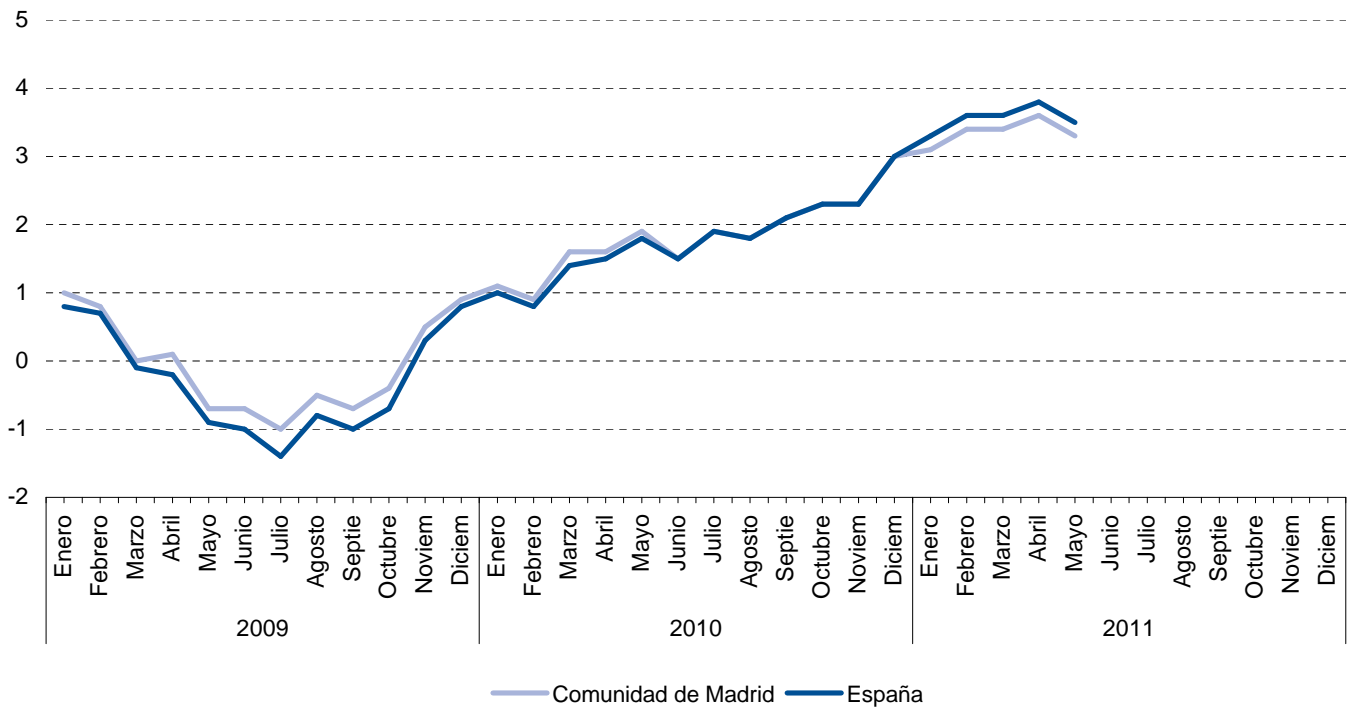
### Índice, tasas de variación y repercusión por rubricas. Mayo 2011



**4. Tasa de inflación por años y meses. Comunidad de Madrid y España**

	Comunidad de Madrid				España			
	Indice	Tasas de variación (%)			Indice	Tasas de variación (%)		
		Sobre el mes anterior	En lo que va de año	Sobre igual mes año anterior		Sobre el mes anterior	En lo que va de año	Sobre igual mes año anterior
2009 Enero	105,727	-0,9	-0,9	1,0	105,592	-1,2	-1,2	0,8
Febrero	105,813	0,1	-0,9	0,8	105,603	0,0	-1,2	0,7
Marzo	105,850	0,0	-0,8	0,0	105,776	0,2	-1,1	-0,1
Abril	106,731	0,8	0,0	0,1	106,809	1,0	-0,1	-0,2
Mayo	106,530	-0,2	-0,2	-0,7	106,772	0,0	-0,1	-0,9
Junio	107,114	0,5	0,4	-0,7	107,242	0,4	0,3	-1,0
Julio	106,544	-0,5	-0,2	-1,0	106,327	-0,9	-0,5	-1,4
Agosto	106,881	0,3	0,1	-0,5	106,698	0,3	-0,2	-0,8
Septiembre	106,667	-0,2	-0,1	-0,7	106,446	-0,2	-0,4	-1,0
Octubre	107,194	0,5	0,4	-0,4	107,205	0,7	0,3	-0,7
Noviembre	107,629	0,4	0,8	0,5	107,786	0,5	0,8	0,3
Diciembre	107,696	0,1	0,9	0,9	107,758	0,0	0,8	0,8
2010 Enero	106,935	-0,7	-0,7	1,1	106,678	-1,0	-1,0	1,0
Febrero	106,803	-0,1	-0,8	0,9	106,484	-0,2	-1,2	0,8
Marzo	107,546	0,7	-0,1	1,6	107,273	0,7	-0,5	1,4
Abril	108,446	0,8	0,7	1,6	108,416	1,1	0,6	1,5
Mayo	108,567	0,1	0,8	1,9	108,657	0,2	0,8	1,8
Junio	108,769	0,2	1,0	1,5	108,851	0,2	1,0	1,5
Julio	108,563	-0,2	0,8	1,9	108,363	-0,4	0,6	1,9
Agosto	108,847	0,3	1,1	1,8	108,637	0,3	0,8	1,8
Septiembre	108,895	0,0	1,1	2,1	108,712	0,1	0,9	2,1
Octubre	109,616	0,7	1,8	2,3	109,705	0,9	1,8	2,3
Noviembre	110,116	0,5	2,2	2,3	110,300	0,5	2,4	2,3
Diciembre	110,906	0,7	3,0	3,0	110,979	0,6	3,0	3,0
2011 Enero	110,260	-0,6	-0,6	3,1	110,166	-0,7	-0,7	3,3
Febrero	110,450	0,2	-0,4	3,4	110,306	0,1	-0,6	3,6
Marzo	111,225	0,7	0,3	3,4	111,131	0,7	0,1	3,6
Abril	112,374	1,0	1,3	3,6	112,514	1,2	1,4	3,8
Mayo	112,190	-0,2	1,2	3,3	112,476	0,0	1,3	3,5
Junio								
Julio								
Agosto								
Septiembre								
Octubre								
Noviembre								
Diciembre								

### Tasa de inflación por años y meses. Comunidad de Madrid y España

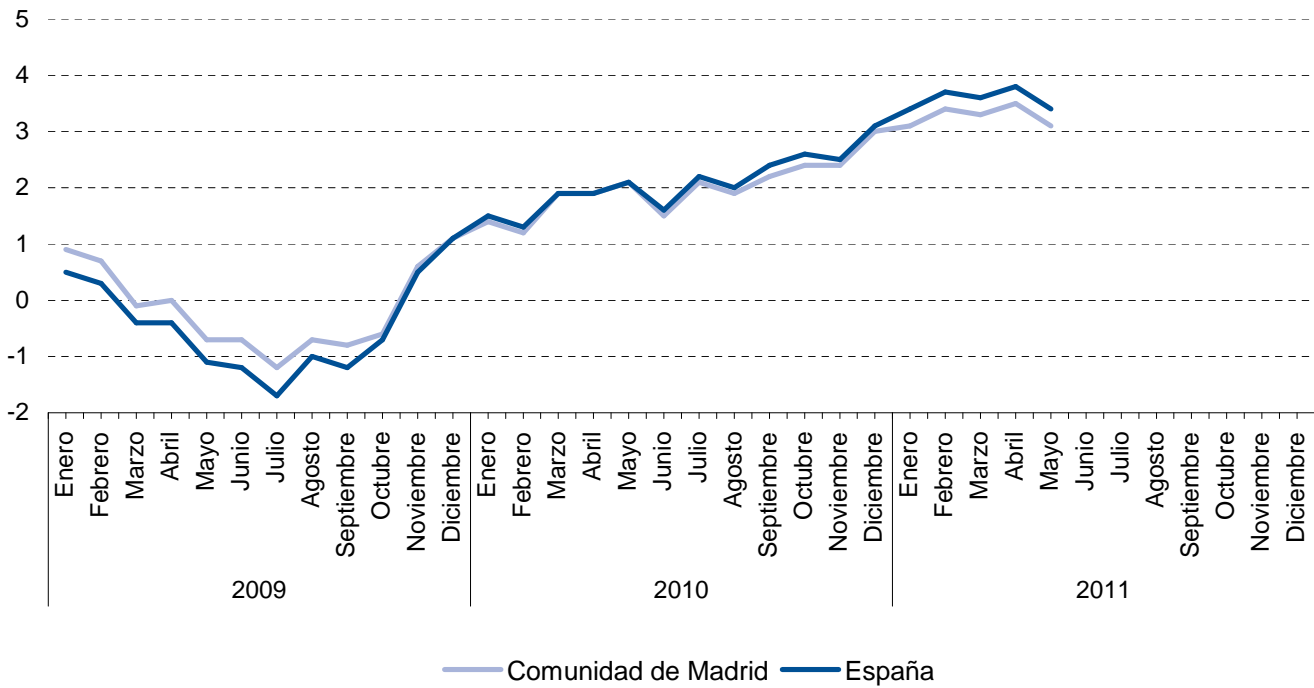




## 5. Tasa de inflación no alimentaria de la Comunidad de Madrid y España

	Comunidad de Madrid				España			
	Indice	Tasas de variación (%)			Indice	Tasas de variación (%)		
		Sobre el mes anterior	En lo que va de año	Sobre igual mes año anterior		Sobre el mes anterior	En lo que va de año	Sobre igual mes año anterior
2009 Enero	104,605	-1,2	-1,2	0,9	103,952	-1,6	-1,6	0,5
Febrero	104,754	0,1	-1,1	0,7	104,036	0,1	-1,5	0,3
Marzo	104,994	0,2	-0,9	-0,1	104,409	0,4	-1,2	-0,4
Abril	106,119	1,1	0,2	0,0	105,770	1,3	0,1	-0,4
Mayo	106,003	-0,1	0,1	-0,7	105,853	0,1	0,2	-1,1
Junio	106,605	0,6	0,7	-0,7	106,381	0,5	0,7	-1,2
Julio	105,788	-0,8	-0,1	-1,2	105,134	-1,2	-0,5	-1,7
Agosto	106,183	0,4	0,3	-0,7	105,556	0,4	-0,1	-1,0
Septiembre	105,916	-0,3	0,0	-0,8	105,252	-0,3	-0,4	-1,2
Octubre	106,577	0,6	0,6	-0,6	106,231	0,9	0,5	-0,7
Noviembre	107,048	0,4	1,1	0,6	106,944	0,7	1,2	0,5
Diciembre	107,082	0,0	1,1	1,1	106,866	-0,1	1,1	1,1
2010 Enero	106,101	-0,9	-0,9	1,4	105,472	-1,3	-1,3	1,5
Febrero	106,059	0,0	-1,0	1,2	105,360	-0,1	-1,4	1,3
Marzo	106,957	0,8	-0,1	1,9	106,347	0,9	-0,5	1,9
Abril	108,086	1,1	0,9	1,9	107,813	1,4	0,9	1,9
Mayo	108,214	0,1	1,1	2,1	108,121	0,3	1,2	2,1
Junio	108,245	0,0	1,1	1,5	108,122	0,0	1,2	1,6
Julio	107,960	-0,3	0,8	2,1	107,441	-0,6	0,5	2,2
Agosto	108,212	0,2	1,1	1,9	107,679	0,2	0,8	2,0
Septiembre	108,251	0,0	1,1	2,2	107,748	0,1	0,8	2,4
Octubre	109,109	0,8	1,9	2,4	108,961	1,1	2,0	2,6
Noviembre	109,636	0,5	2,4	2,4	109,655	0,6	2,6	2,5
Diciembre	110,260	0,6	3,0	3,0	110,174	0,5	3,1	3,1
2011 Enero	109,356	-0,8	-0,8	3,1	109,035	-1,0	-1,0	3,4
Febrero	109,633	0,3	-0,6	3,4	109,246	0,2	-0,8	3,7
Marzo	110,501	0,8	0,2	3,3	110,192	0,9	0,0	3,6
Abril	111,854	1,2	1,4	3,5	111,862	1,5	1,5	3,8
Mayo	111,543	-0,3	1,2	3,1	111,746	-0,1	1,4	3,4
Junio								
Julio								
Agosto								
Septiembre								
Octubre								
Noviembre								
Diciembre								

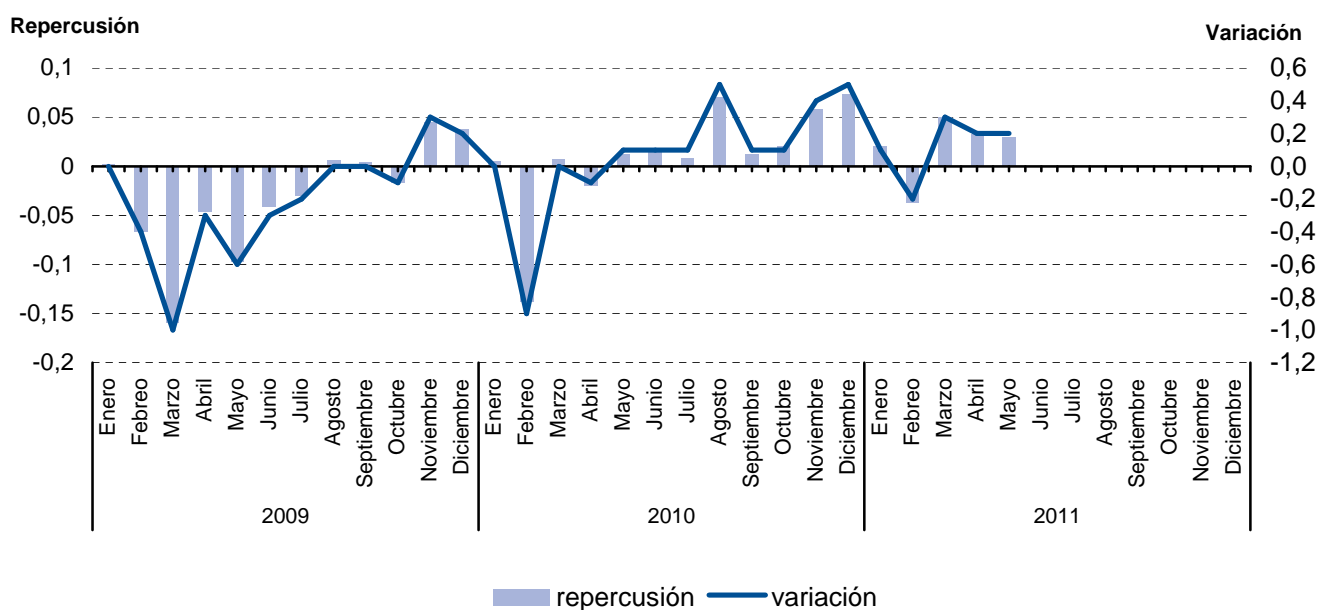
### Tasa de inflación no alimentaria. Comunidad de Madrid y España



### 6.1. Evolución del I.P.C. por meses según años de variación y repercusión para cada grupo Alimentos y bebidas no alcohólicas

	2009			2010			2011		
	Indice	Variación	Repercusión	Indice	Variación	Repercusión	Indice	Variación	Repercusión
Enero	109,401	0,0	0,0019	106,959	0,0	0,0053	107,930	0,1	0,0200
Febrero	108,946	-0,4	-0,0669	106,015	-0,9	-0,1381	107,665	-0,2	-0,0370
Marzo	107,862	-1,0	-0,1593	106,065	0,0	0,0073	108,025	0,3	0,0502
Abril	107,552	-0,3	-0,0456	105,931	-0,1	-0,0196	108,263	0,2	0,0332
Mayo	106,889	-0,6	-0,0974	106,012	0,1	0,0118	108,473	0,2	0,0293
Junio	106,606	-0,3	-0,0416	106,125	0,1	0,0165			
Julio	106,406	-0,2	-0,0294	106,184	0,1	0,0086			
Agosto	106,446	0,0	0,0059	106,665	0,5	0,0704			
Septiembre	106,476	0,0	0,0044	106,747	0,1	0,012			
Octubre	106,359	-0,1	-0,0172	106,890	0,1	0,0209			
Noviembre	106,666	0,3	0,0451	107,288	0,4	0,0582			
Diciembre	106,923	0,2	0,0378	107,787	0,5	0,073			

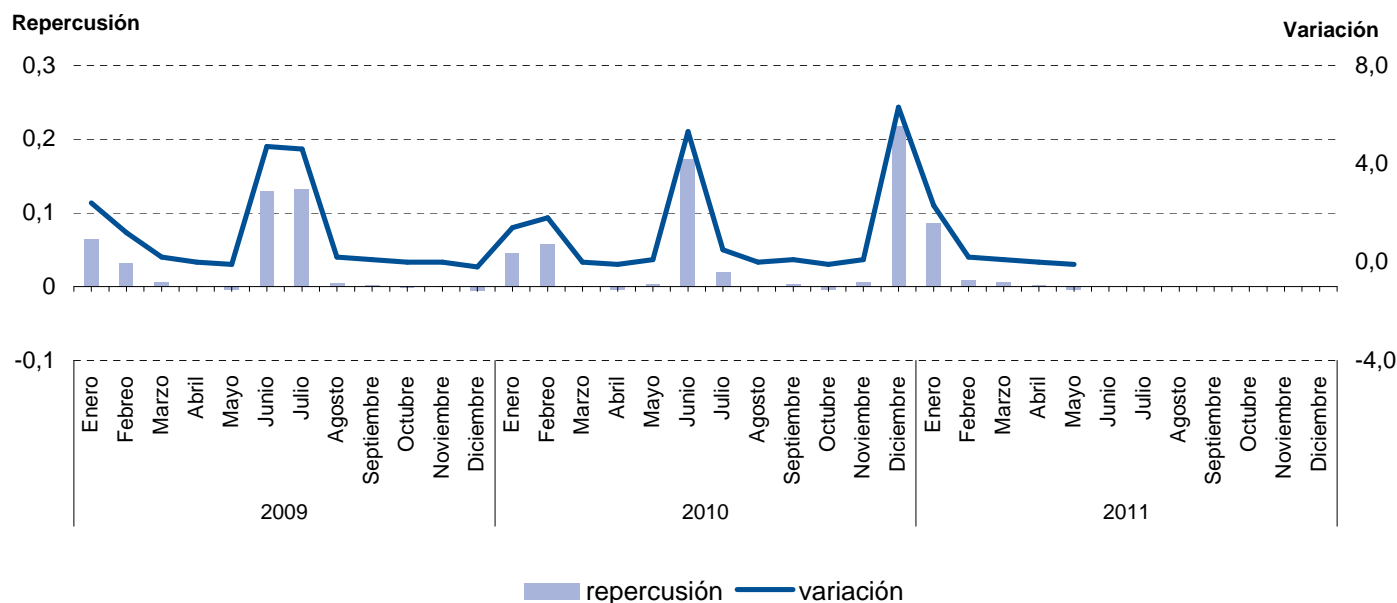
### Evolución del IPC. Alimentos y bebidas no alcohólicas



## 6.2. Evolución del I.P.C. por meses según años de variación y repercusión para cada grupo Bebidas alcohólicas y tabaco

	2009			2010			2011		
	Indice	Variación	Repercusión	Indice	Variación	Repercusión	Indice	Variación	Repercusión
Enero	114,640	2,4	0,0636	129,119	1,4	0,0454	151,446	2,3	0,0853
Febrero	116,013	1,2	0,0321	131,431	1,8	0,0574	151,773	0,2	0,0082
Marzo	116,237	0,2	0,0052	131,420	0,0	-0,0003	151,997	0,1	0,0056
Abril	116,262	0,0	0,0006	131,264	-0,1	-0,0039	152,070	0,0	0,0018
Mayo	116,110	-0,1	-0,0036	131,415	0,1	0,0037	151,884	-0,1	-0,0047
Junio	121,609	4,7	0,1288	138,385	5,3	0,1729			
Julio	127,236	4,6	0,1318	139,146	0,5	0,0189			
Agosto	127,446	0,2	0,0049	139,189	0,0	0,0011			
Septiembre	127,519	0,1	0,0017	139,314	0,1	0,0031			
Octubre	127,480	0,0	-0,0009	139,121	-0,1	-0,0048			
Noviembre	127,497	0,0	0,0004	139,327	0,1	0,0051			
Diciembre	127,289	-0,2	-0,0049	148,056	6,3	0,2166			

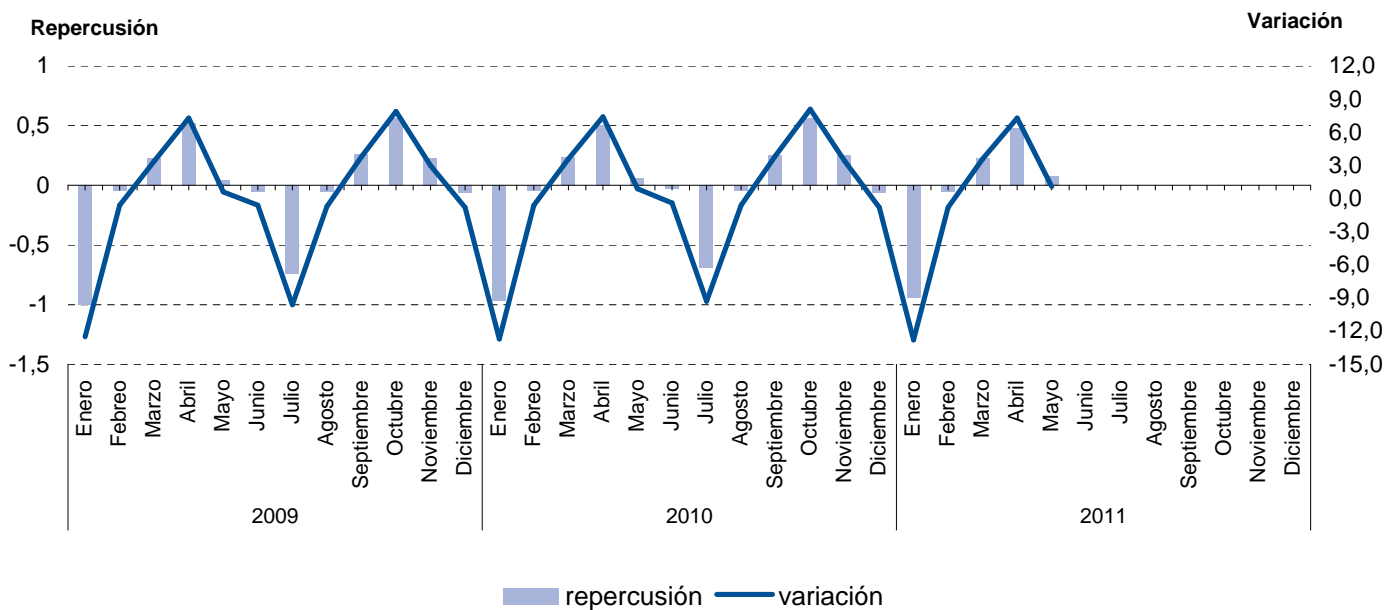
### Evolución del IPC. Bebidas alcohólicas y tabaco



### 6.3. Evolución del I.P.C. por meses según años de variación y repercusión para cada grupo Vestido y calzado

	2009			2010			2011		
	Indice	Variación	Repercusión	Indice	Variación	Repercusión	Indice	Variación	Repercusión
Enero	93,961	-12,5	-0,9939	92,902	-12,7	-0,9686	93,355	-12,8	-0,9389
Febrero	93,357	-0,6	-0,0449	92,299	-0,6	-0,0433	92,604	-0,8	-0,0515
Marzo	96,487	3,4	0,2325	95,613	3,6	0,2381	95,963	3,6	0,2303
Abril	103,552	7,3	0,5248	102,651	7,4	0,5056	103,011	7,3	0,4833
Mayo	104,143	0,6	0,0439	103,531	0,9	0,0632	104,141	1,1	0,0775
Junio	103,475	-0,6	-0,0496	103,166	-0,4	-0,0262			
Julio	93,584	-9,6	-0,7347	93,562	-9,3	-0,6900			
Agosto	92,914	-0,7	-0,0498	92,969	-0,6	-0,0426			
Septiembre	96,476	3,8	0,2646	96,551	3,9	0,2573			
Octubre	104,093	7,9	0,5658	104,379	8,1	0,5624			
Noviembre	107,211	3,0	0,2316	107,932	3,4	0,2553			
Diciembre	106,384	-0,8	-0,0614	107,047	-0,8	-0,0636			

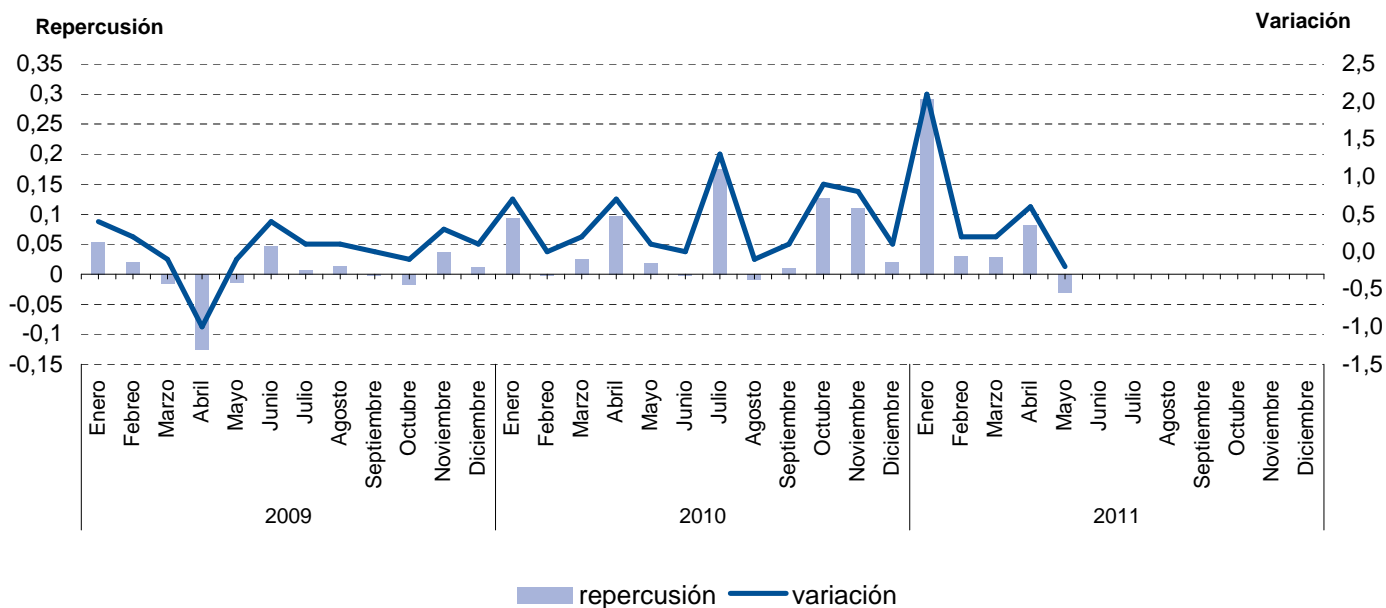
#### Evolución del IPC. Vestido y calzado



#### 6.4. Evolución del I.P.C. por meses según años de variación y repercusión para cada grupo Vivienda

	2009			2010			2011		
	Indice	Variación	Repercusión	Indice	Variación	Repercusión	Indice	Variación	Repercusión
Enero	112,163	0,4	0,0527	112,633	0,7	0,0931	119,825	2,1	0,2916
Febrero	112,332	0,2	0,0198	112,618	0,0	-0,0018	120,081	0,2	0,0308
Marzo	112,206	-0,1	-0,0148	112,824	0,2	0,0246	120,317	0,2	0,0284
Abril	111,138	-1,0	-0,1252	113,641	0,7	0,0976	121,001	0,6	0,0823
Mayo	111,015	-0,1	-0,0144	113,799	0,1	0,0189	120,757	-0,2	-0,0294
Junio	111,422	0,4	0,0477	113,776	0,0	-0,0027			
Julio	111,479	0,1	0,0067	115,237	1,3	0,1746			
Agosto	111,595	0,1	0,0136	115,168	-0,1	-0,0082			
Septiembre	111,581	0,0	-0,0016	115,257	0,1	0,0106			
Octubre	111,435	-0,1	-0,0171	116,314	0,9	0,1263			
Noviembre	111,747	0,3	0,0366	117,232	0,8	0,1097			
Diciembre	111,854	0,1	0,0125	117,401	0,1	0,0202			

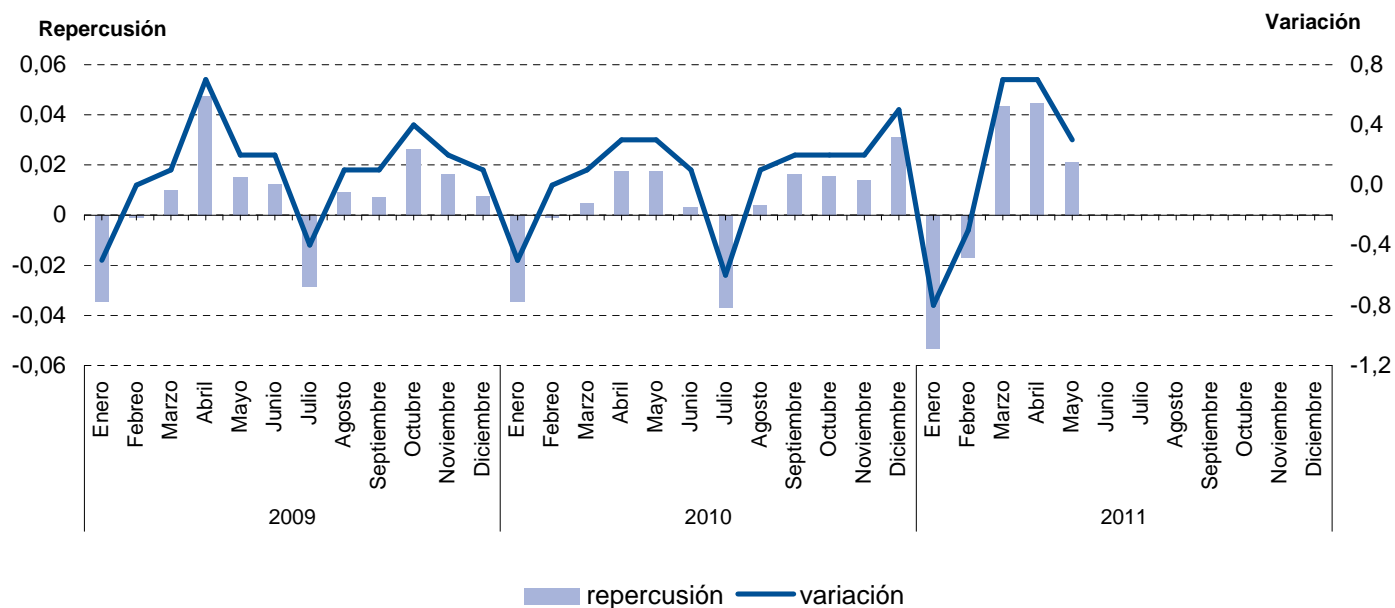
#### Evolución del IPC. Vivienda



## 6.5. Evolución del I.P.C. por meses según años de variación y repercusión para cada grupo Menaje

	2009			2010			2011		
	Indice	Variación	Repercusión	Indice	Variación	Repercusión	Indice	Variación	Repercusión
Enero	106,524	-0,5	-0,0343	107,851	-0,5	-0,0346	108,349	-0,8	-0,0533
Febrero	106,507	0,0	-0,0011	107,835	0,0	-0,0010	108,057	-0,3	-0,0170
Marzo	106,663	0,1	0,0101	107,913	0,1	0,0048	108,801	0,7	0,0434
Abril	107,396	0,7	0,0473	108,200	0,3	0,0176	109,569	0,7	0,0448
Mayo	107,632	0,2	0,0152	108,486	0,3	0,0176	109,929	0,3	0,0210
Junio	107,826	0,2	0,0125	108,541	0,1	0,0034			
Julio	107,385	-0,4	-0,0284	107,939	-0,6	-0,0370			
Agosto	107,527	0,1	0,0092	108,002	0,1	0,0039			
Septiembre	107,635	0,1	0,0070	108,271	0,2	0,0165			
Octubre	108,042	0,4	0,0262	108,527	0,2	0,0157			
Noviembre	108,298	0,2	0,0165	108,755	0,2	0,0140			
Diciembre	108,414	0,1	0,0075	109,262	0,5	0,0312			

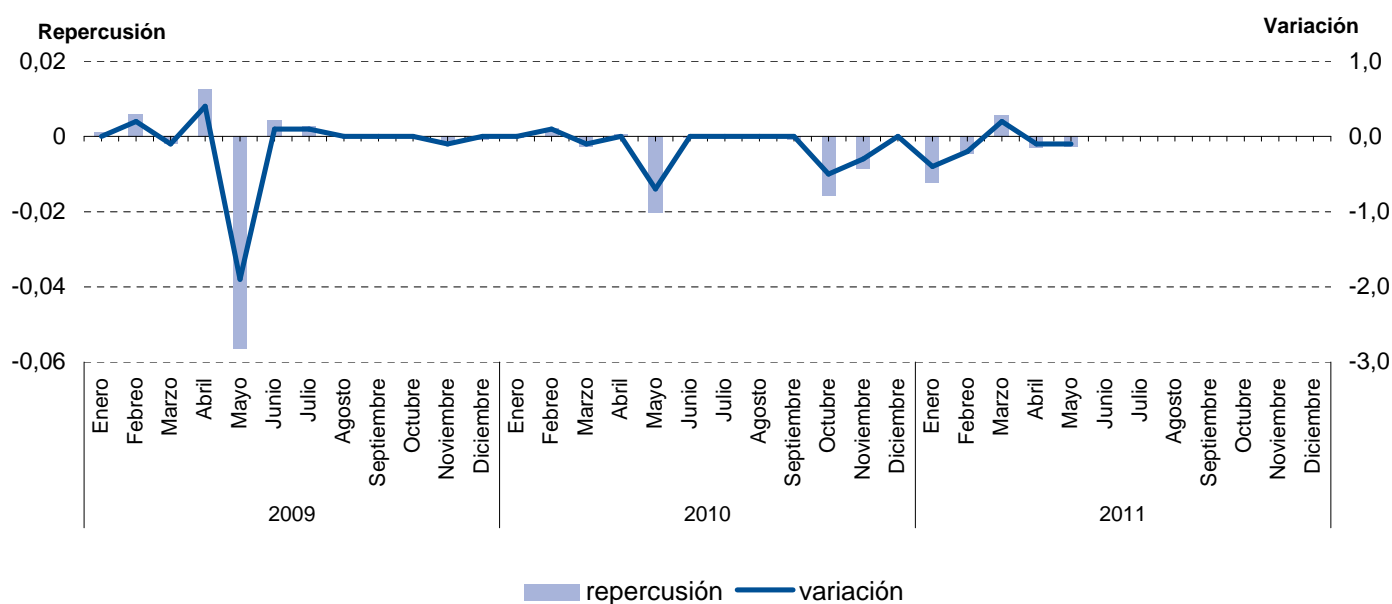
### Evolución del IPC. Menaje



## 6.6. Evolución del I.P.C. por meses según años de variación y repercusión para cada grupo Medicina

	2009			2010			2011		
	Indice	Variación	Repercusión	Indice	Variación	Repercusión	Indice	Variación	Repercusión
Enero	99,253	0,0	0,0011	98,053	0,0	-0,0003	96,138	-0,4	-0,0122
Febrero	99,455	0,2	0,0059	98,127	0,1	0,0022	95,976	-0,2	-0,0046
Marzo	99,394	-0,1	-0,0018	98,041	-0,1	-0,0026	96,175	0,2	0,0057
Abril	99,826	0,4	0,0126	98,058	0,0	0,0005	96,073	-0,1	-0,0029
Mayo	97,898	-1,9	-0,0563	97,378	-0,7	-0,0202	95,979	-0,1	-0,0027
Junio	98,043	0,1	0,0042	97,365	0,0	-0,0004			
Julio	98,136	0,1	0,0027	97,387	0,0	0,0007			
Agosto	98,142	0,0	0,0002	97,408	0,0	0,0006			
Septiembre	98,158	0,0	0,0005	97,379	0,0	-0,0009			
Octubre	98,155	0,0	-0,0001	96,851	-0,5	-0,0157			
Noviembre	98,095	-0,1	-0,0018	96,568	-0,3	-0,0084			
Diciembre	98,064	0,0	-0,0009	96,568	0,0	0,0000			

### Evolución del IPC. Medicina

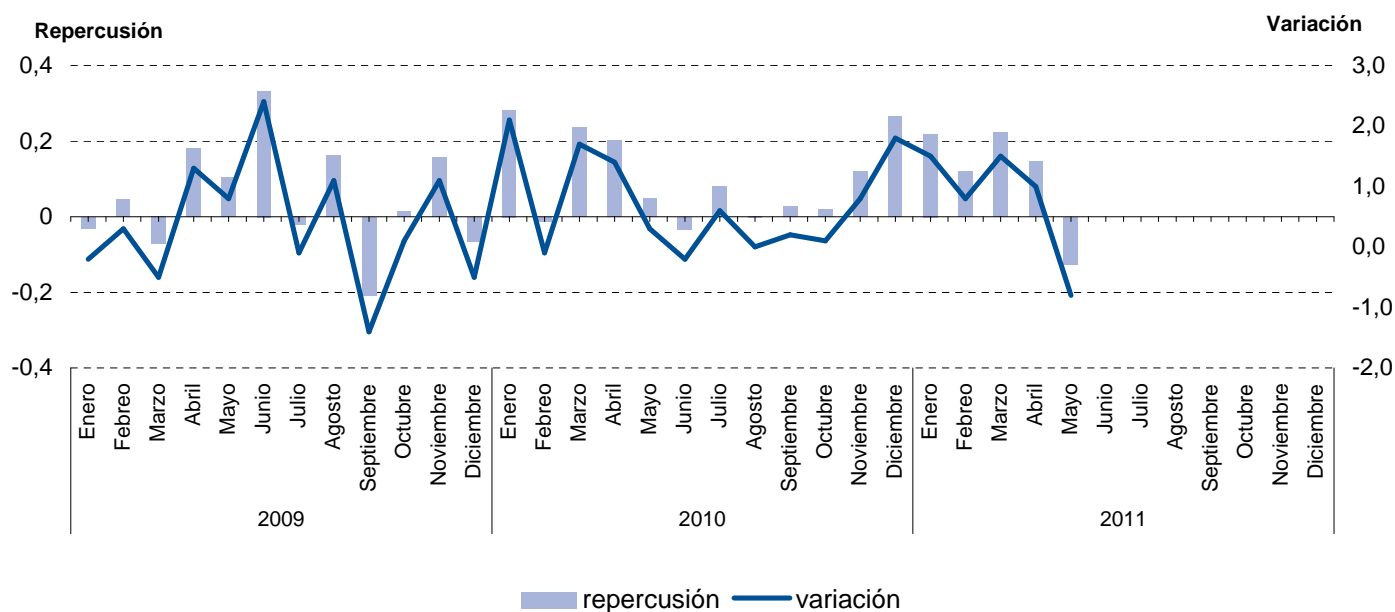




## 6.7. Evolución del I.P.C. por meses según años de variación y repercusión para cada grupo Transportes

	2009			2010			2011		
	Indice	Variación	Repercusión	Indice	Variación	Repercusión	Indice	Variación	Repercusión
Enero	99,853	-0,2	-0,0298	106,661	2,1	0,2824	115,821	1,5	0,2188
Febrero	100,188	0,3	0,0457	106,571	-0,1	-0,0116	116,771	0,8	0,1198
Marzo	99,665	-0,5	-0,0714	108,413	1,7	0,2369	118,534	1,5	0,2223
Abril	100,986	1,3	0,1803	109,979	1,4	0,2014	119,692	1,0	0,1460
Mayo	101,745	0,8	0,1036	110,357	0,3	0,0486	118,693	-0,8	-0,1260
Junio	104,182	2,4	0,3326	110,101	-0,2	-0,0329			
Julio	104,030	-0,1	-0,0207	110,723	0,6	0,0800			
Agosto	105,220	1,1	0,1624	110,706	0,0	-0,0022			
Septiembre	103,702	-1,4	-0,2072	110,923	0,2	0,0279			
Octubre	103,797	0,1	0,0130	111,080	0,1	0,0202			
Noviembre	104,939	1,1	0,1559	112,017	0,8	0,1205			
Diciembre	104,465	-0,5	-0,0647	114,086	1,8	0,2661			

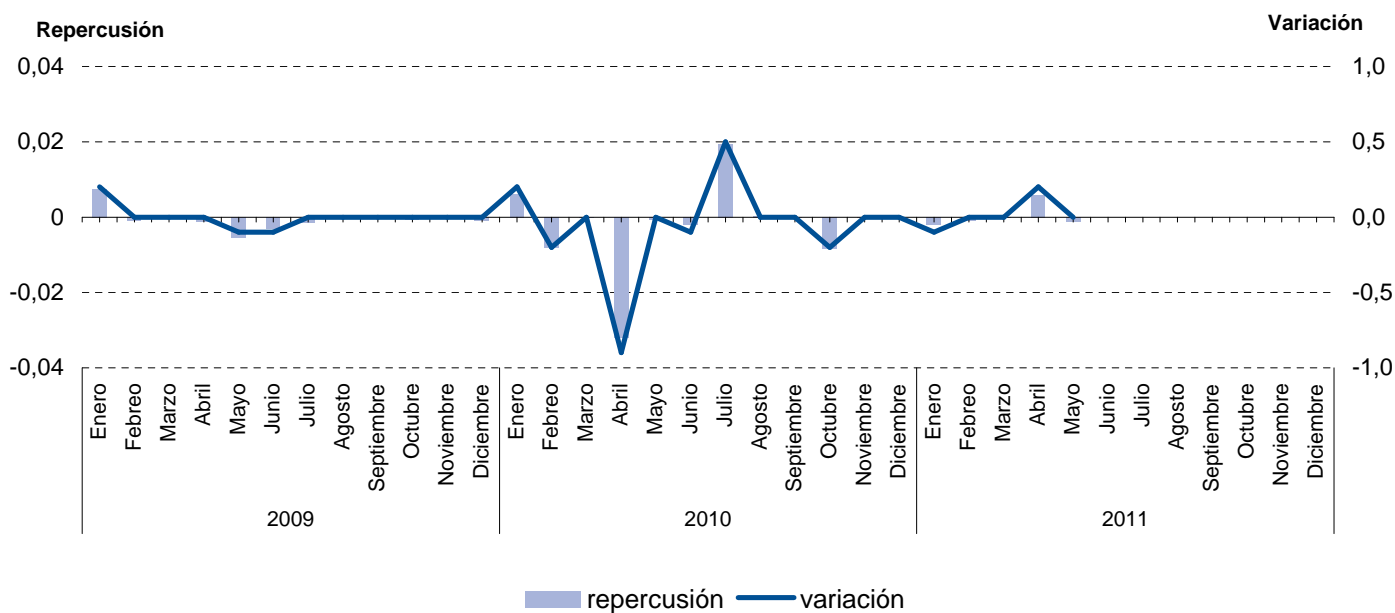
### Evolución del IPC. Transportes



### 6.8. Evolución del I.P.C. por meses según años de variación y repercusión para cada grupo Comunicaciones

	2009			2010			2011		
	Indice	Variación	Repercusión	Indice	Variación	Repercusión	Indice	Variación	Repercusión
Enero	100,172	0,2	0,0074	99,972	0,2	0,0061	99,069	-0,1	-0,0020
Febrero	100,149	0,0	-0,0008	99,756	-0,2	-0,0080	99,045	0,0	-0,0009
Marzo	100,153	0,0	0,0001	99,751	0,0	-0,0002	99,043	0,0	-0,0001
Abril	100,121	0,0	-0,0011	98,884	-0,9	-0,0319	99,206	0,2	0,0059
Mayo	99,973	-0,1	-0,0053	98,869	0,0	-0,0006	99,177	0,0	-0,0011
Junio	99,890	-0,1	-0,0030	98,818	-0,1	-0,0019			
Julio	99,852	0,0	-0,0014	99,348	0,5	0,0195			
Agosto	99,863	0,0	0,0004	99,355	0,0	0,0003			
Septiembre	99,853	0,0	-0,0004	99,359	0,0	0,0001			
Octubre	99,836	0,0	-0,0006	99,132	-0,2	-0,0084			
Noviembre	99,827	0,0	-0,0003	99,130	0,0	-0,0001			
Diciembre	99,805	0,0	-0,0008	99,123	0,0	-0,0003			

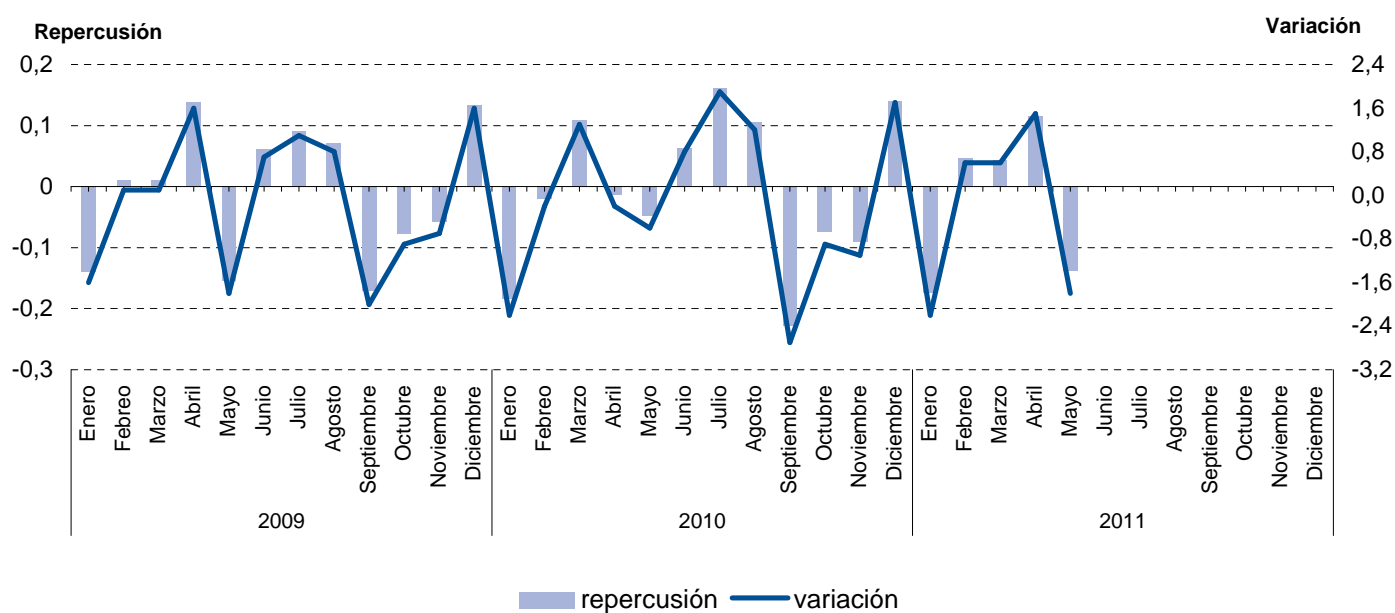
### Evolución del IPC. Comunicaciones



## 6.9. Evolución del I.P.C. por meses según años de variación y repercusión para cada grupo Ocio y cultura

	2009			2010			2011		
	Indice	Variación	Repercusión	Indice	Variación	Repercusión	Indice	Variación	Repercusión
Enero	99,027	-1,6	-0,1391	97,447	-2,2	-0,1837	96,478	-2,2	-0,1740
Febrero	99,153	0,1	0,0107	97,218	-0,2	-0,0192	97,074	0,6	0,0468
Marzo	99,278	0,1	0,0106	98,509	1,3	0,1080	97,631	0,6	0,0437
Abril	100,899	1,6	0,1377	98,355	-0,2	-0,0129	99,098	1,5	0,1152
Mayo	99,077	-1,8	-0,1548	97,792	-0,6	-0,0471	97,346	-1,8	-0,1376
Junio	99,784	0,7	0,0601	98,537	0,8	0,0623			
Julio	100,850	1,1	0,0906	100,456	1,9	0,1606			
Agosto	101,675	0,8	0,0701	101,710	1,2	0,1049			
Septiembre	99,673	-2,0	-0,1701	98,995	-2,7	-0,2272			
Octubre	98,764	-0,9	-0,0772	98,106	-0,9	-0,0744			
Noviembre	98,079	-0,7	-0,0582	97,030	-1,1	-0,0900			
Diciembre	99,642	1,6	0,1328	98,694	1,7	0,1392			

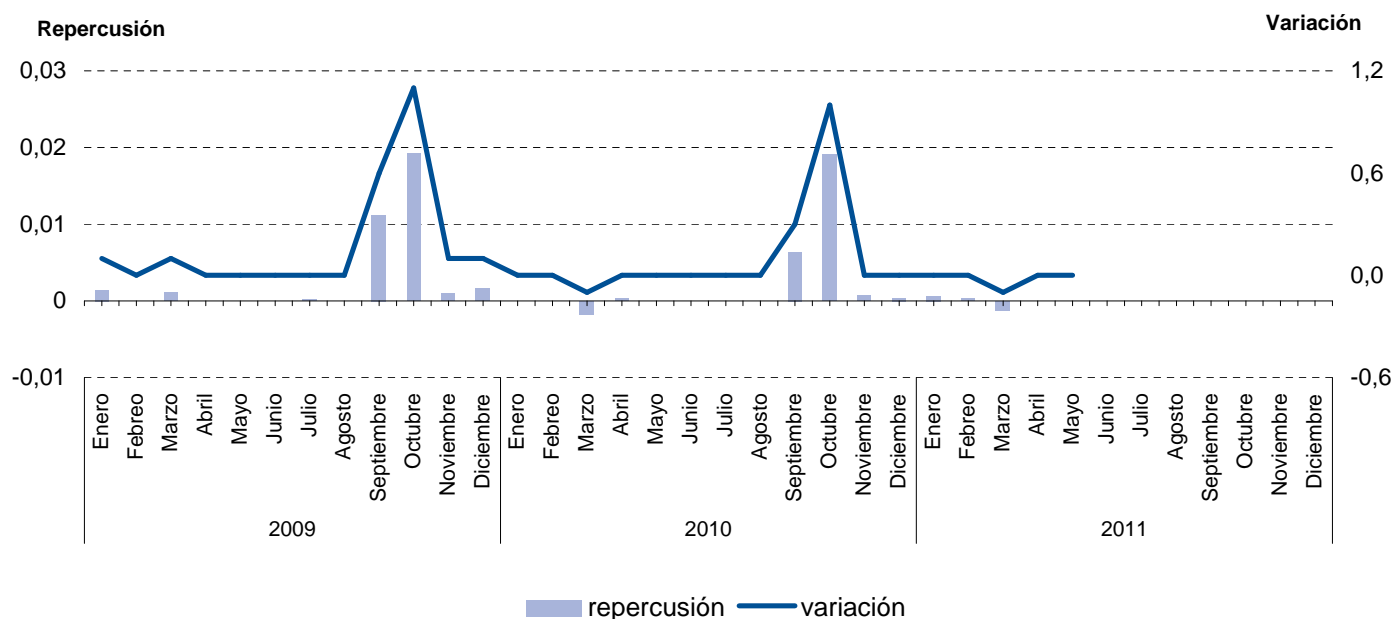
### Evolución del IPC. Ocio y cultura



## 6.10. Evolución del I.P.C. por meses según años de variación y repercusión para cada grupo Enseñanza

	2009			2010			2011		
	Índice	Variación	Repercusión	Índice	Variación	Repercusión	Índice	Variación	Repercusión
Enero	108,977	0,1	0,0014	111,048	0,0	0,0000	112,601	0,0	0,0006
Febrero	108,977	0,0	0,0000	111,048	0,0	0,0000	112,620	0,0	0,0003
Marzo	109,045	0,1	0,0011	110,944	-0,1	-0,0017	112,544	-0,1	-0,0012
Abril	109,045	0,0	0,0000	110,963	0,0	0,0003	112,546	0,0	0,0000
Mayo	109,045	0,0	0,0000	110,963	0,0	0,0000	112,546	0,0	0,0000
Junio	109,045	0,0	0,0000	110,963	0,0	0,0000			
Julio	109,055	0,0	0,0002	110,963	0,0	0,0000			
Agosto	109,055	0,0	0,0000	110,963	0,0	0,0000			
Septiembre	109,733	0,6	0,0112	111,347	0,3	0,0064			
Octubre	110,892	1,1	0,0192	112,497	1,0	0,0191			
Noviembre	110,952	0,1	0,0010	112,541	0,0	0,0007			
Diciembre	111,048	0,1	0,0016	112,567	0,0	0,0004			

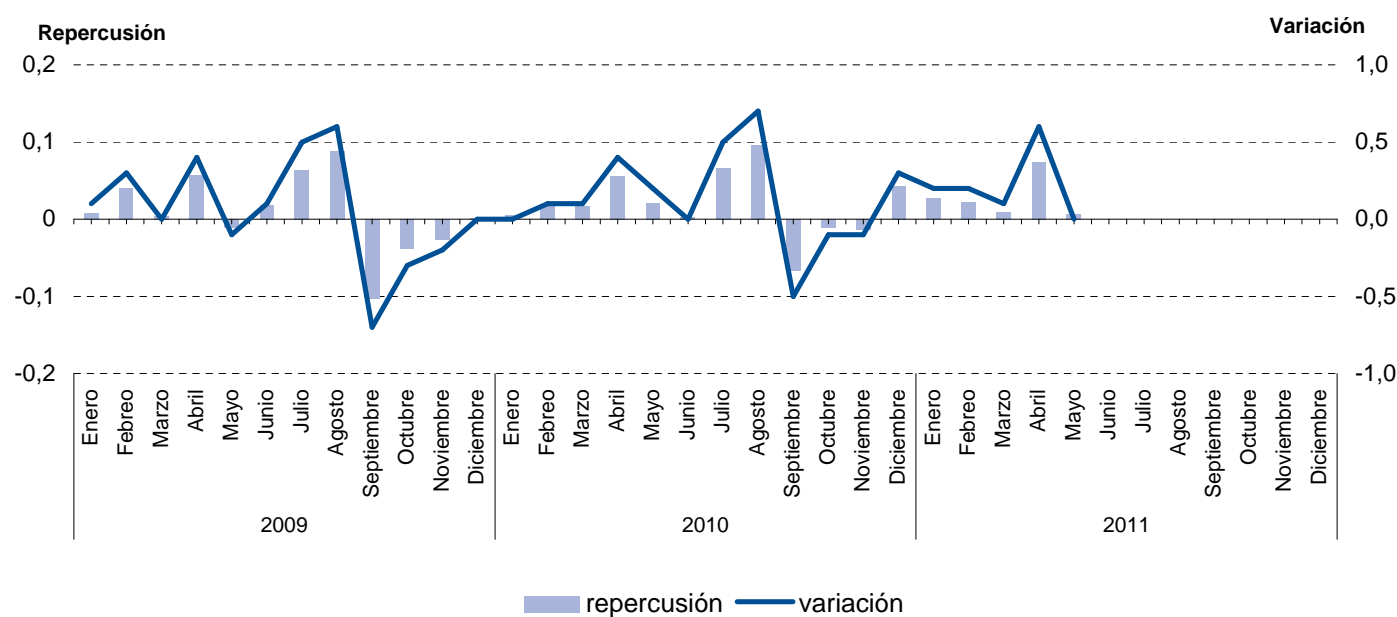
### Evolución del IPC. Enseñanza



### 6.11. Evolución del I.P.C. por meses según años de variación y repercusión para cada grupo Hoteles, cafés y restaurantes

	2009			2010			2011		
	Indice	Variación	Repercusión	Indice	Variación	Repercusión	Indice	Variación	Repercusión
Enero	110,301	0,1	0,0085	111,137	0,0	0,0052	113,273	0,2	0,0277
Febrero	110,623	0,3	0,0403	111,276	0,1	0,0167	113,468	0,2	0,0216
Marzo	110,659	0,0	0,0045	111,419	0,1	0,0171	113,553	0,1	0,0094
Abril	111,119	0,4	0,0575	111,880	0,4	0,0553	114,224	0,6	0,0743
Mayo	111,034	-0,1	-0,0106	112,050	0,2	0,0204	114,280	0,0	0,0062
Junio	111,186	0,1	0,0190	112,069	0,0	0,0023			
Julio	111,698	0,5	0,0640	112,626	0,5	0,0668			
Agosto	112,400	0,6	0,0878	113,423	0,7	0,0955			
Septiembre	111,584	-0,7	-0,1021	112,867	-0,5	-0,0667			
Octubre	111,286	-0,3	-0,0373	112,774	-0,1	-0,0111			
Noviembre	111,080	-0,2	-0,0258	112,660	-0,1	-0,0137			
Diciembre	111,094	0,0	0,0018	113,023	0,3	0,0435			

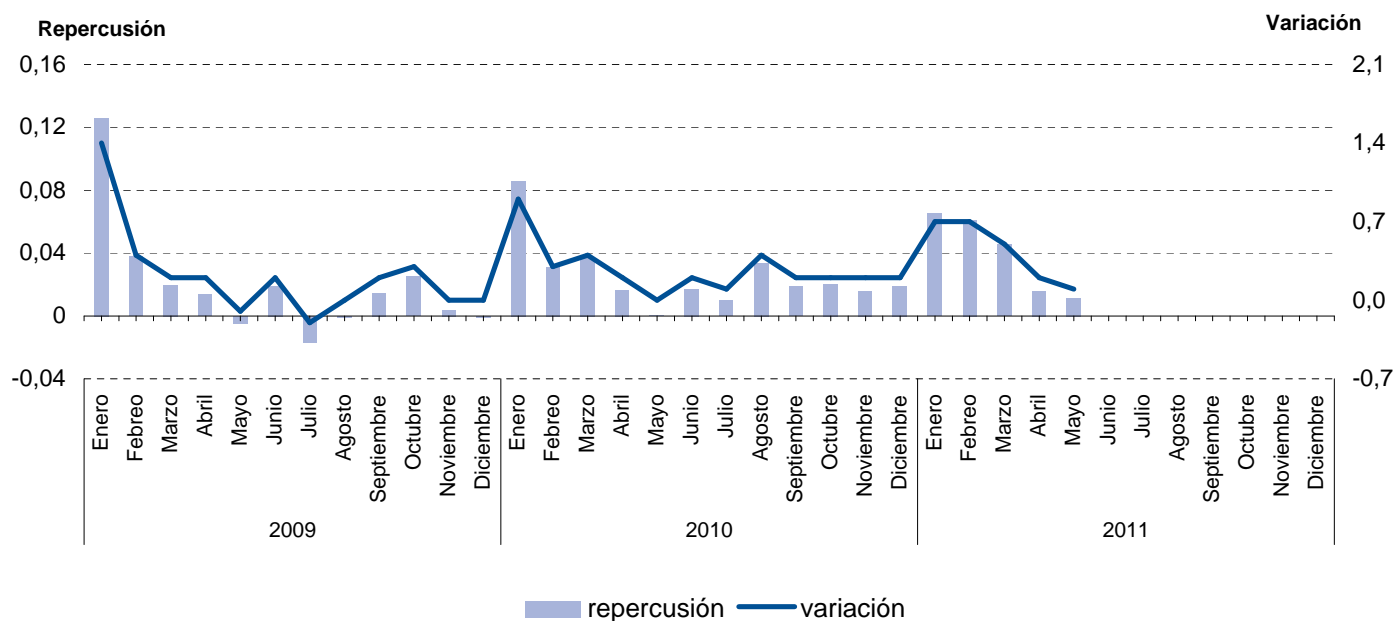
#### Evolución del IPC. Hoteles, cafés y restaurantes



## 6.12. Evolución del I.P.C. por meses según años de variación y repercusión para cada grupo Otros bienes y servicios

	2009			2010			2011		
	Indice	Variación	Repercusión	Indice	Variación	Repercusión	Indice	Variación	Repercusión
Enero	109,799	1,4	0,1260	112,166	0,9	0,0861	115,611	0,7	0,0653
Febrero	110,257	0,4	0,0378	112,543	0,3	0,0313	116,363	0,7	0,0613
Marzo	110,492	0,2	0,0194	112,987	0,4	0,0368	116,920	0,5	0,0454
Abril	110,658	0,2	0,0137	113,186	0,2	0,0165	117,116	0,2	0,0160
Mayo	110,598	-0,1	-0,0049	113,191	0,0	0,0004	117,259	0,1	0,0117
Junio	110,827	0,2	0,0189	113,397	0,2	0,0171			
Julio	110,624	-0,2	-0,0167	113,515	0,1	0,0098			
Agosto	110,616	0,0	-0,0007	113,923	0,4	0,0338			
Septiembre	110,792	0,2	0,0145	114,147	0,2	0,0186			
Octubre	111,096	0,3	0,0251	114,390	0,2	0,0202			
Noviembre	111,141	0,0	0,0037	114,582	0,2	0,0159			
Diciembre	111,128	0,0	-0,0011	114,810	0,2	0,0189			

### Evolución del IPC. Otros bienes y servicios



## 7.1. Evolución del I.P.C. por años y meses según rubricas para cada grupo Alimentos y bebidas no alcohólicas

	Cereales y derivados		Pan		Carne de vacuno		Carne de ovino	
	Indice	T1-12 (*)	Indice	T1-12 (*)	Indice	T1-12 (*)	Indice	T1-12 (*)
2009 Enero	113,170	5,4	117,514	0,5	107,967	2,3	108,103	9,6
Febrero	113,875	5,6	117,077	-0,7	109,140	3,4	99,859	8,0
Marzo	112,216	3,2	116,113	-1,3	108,336	2,4	93,577	0,9
Abril	113,090	3,0	115,433	-2,5	107,481	1,2	92,537	1,5
Mayo	112,615	1,6	115,379	-2,6	107,226	1,2	93,730	2,3
Junio	112,729	1,2	115,988	-1,8	106,523	0,9	94,790	2,4
Julio	112,585	0,9	116,327	-1,9	106,282	0,9	99,991	4,4
Agosto	112,426	-0,4	116,054	-2,1	106,233	0,6	104,746	3,9
Septiembre	112,745	-0,5	114,143	-3,4	107,195	1,4	109,077	-0,2
Octubre	111,399	-0,6	114,852	-3,3	108,312	2,4	112,621	1,3
Noviembre	111,825	-0,9	114,737	-3,7	109,201	1,4	113,039	0,1
Diciembre	110,780	-2,2	115,137	-2,7	109,587	1,9	113,119	-1,6
2010 Enero	111,047	-1,9	115,308	-1,9	110,353	2,2	104,562	-3,3
Febrero	111,095	-2,4	115,448	-1,4	109,575	0,4	96,155	-3,7
Marzo	110,615	-1,4	115,098	-0,9	109,247	0,8	91,476	-2,2
Abril	110,928	-1,9	114,521	-0,8	109,264	1,7	93,539	1,1
Mayo	111,290	-1,2	115,225	-0,1	109,056	1,7	95,911	2,3
Junio	110,988	-1,5	115,595	-0,3	108,550	1,9	97,332	2,7
Julio	111,252	-1,2	114,822	-1,3	107,719	1,4	99,740	-0,3
Agosto	111,457	-0,9	116,295	0,2	107,463	1,2	102,104	-2,5
Septiembre	111,872	-0,8	116,040	1,7	107,735	0,5	104,407	-4,3
Octubre	111,779	0,3	115,884	0,9	108,894	0,5	105,385	-6,4
Noviembre	112,189	0,3	116,114	1,2	109,042	-0,1	105,902	-6,3
Diciembre	112,783	1,8	116,612	1,3	110,349	0,7	107,543	-4,9
2011 Enero	112,807	1,6	116,409	1,0	111,223	0,8	100,523	-3,9
Febrero	113,488	2,2	117,117	1,4	110,847	1,2	95,396	-0,8
Marzo	113,593	2,7	116,952	1,6	111,163	1,8	95,905	4,8
Abril	114,518	3,2	117,782	2,8	110,829	1,4	96,417	3,1
Mayo	115,200	3,5	117,611	2,1	110,307	1,1	96,681	0,8
Junio								
Julio								
Agosto								
Septiembre								
Octubre								
Noviembre								
Diciembre								

(\*) T1-12 Tasa de variación sobre igual periodo año anterior.

## 7.1. Evolución del I.P.C. por años y meses según rubricas para cada grupo

### Alimentos y bebidas no alcohólicas

	Carne de porcino		Carne de ave		Otras carnes		Pescado fresco y congelado	
	Indice	T1-12 (*)	Indice	T1-12 (*)	Indice	T1-12 (*)	Indice	T1-12 (*)
2009 Enero	100,115	-1,9	115,590	3,0	106,129	2,1	106,747	-7,1
Febrero	99,421	-2,4	116,815	5,7	105,354	1,0	101,601	-5,5
Marzo	99,565	-2,6	115,616	4,6	105,036	0,5	96,972	-6,5
Abril	99,153	-3,2	112,132	-0,5	105,661	0,5	96,696	-6,3
Mayo	99,034	-3,7	109,232	-4,1	105,397	0,4	96,254	-4,0
Junio	98,936	-5,0	108,597	-5,2	105,751	0,7	95,763	-9,6
Julio	100,330	-3,9	109,661	-3,8	105,280	0,1	95,273	-8,0
Agosto	100,878	-4,0	110,645	-3,4	105,284	-0,3	94,989	-6,0
Septiembre	100,556	-4,0	111,294	-2,9	105,357	-0,4	97,396	-3,7
Octubre	99,398	-3,9	110,633	-2,5	105,529	-0,4	95,244	-3,4
Noviembre	97,627	-4,0	107,773	-4,3	104,917	-1,1	98,621	-2,8
Diciembre	96,991	-3,6	106,488	-5,5	104,876	-0,9	102,152	-2,3
2010 Enero	97,857	-2,3	105,961	-8,3	104,590	-1,5	105,032	-1,6
Febrero	97,186	-2,2	106,005	-9,3	104,595	-0,7	99,738	-1,8
Marzo	97,325	-2,2	106,626	-7,8	104,767	-0,3	100,999	4,2
Abril	97,353	-1,8	107,198	-4,4	104,875	-0,7	100,405	3,8
Mayo	98,244	-0,8	105,545	-3,4	104,902	-0,5	98,132	2,0
Junio	99,793	0,9	104,931	-3,4	104,676	-1,0	97,708	2,0
Julio	100,756	0,4	104,991	-4,3	104,611	-0,6	97,212	2,0
Agosto	100,705	-0,2	106,376	-3,9	104,820	-0,4	98,089	3,3
Septiembre	99,692	-0,9	107,158	-3,7	104,701	-0,6	97,614	0,2
Octubre	99,724	0,3	109,149	-1,3	104,538	-0,9	98,403	3,3
Noviembre	98,512	0,9	107,915	0,1	104,775	-0,1	100,299	1,7
Diciembre	98,176	1,2	107,519	1,0	104,778	-0,1	102,701	0,5
2011 Enero	97,643	-0,2	107,122	1,1	104,866	0,3	104,276	-0,7
Febrero	98,329	1,2	107,299	1,2	105,050	0,4	99,305	-0,4
Marzo	99,809	2,6	108,385	1,6	105,118	0,3	100,722	-0,3
Abril	100,033	2,8	109,332	2,0	105,361	0,5	99,423	-1,0
Mayo	99,980	1,8	111,463	5,6	105,629	0,7	99,633	1,5
Junio								
Julio								
Agosto								
Septiembre								
Octubre								
Noviembre								
Diciembre								

(\*) T1-12 Tasa de variación sobre igual periodo año anterior.



## 7.1. Evolución del I.P.C. por años y meses según rubricas para cada grupo Alimentos y bebidas no alcohólicas

	Crustáceos, moluscos y preparados de pescado		Huevos		Leche		Productos lácteos	
	Indice	T1-12 (*)	Indice	T1-12 (*)	Indice	T1-12 (*)	Indice	T1-12 (*)
<b>2009</b>								
Enero	105,118	-0,1	118,980	4,0	120,514	-7,5	112,317	0,9
Febrero	105,819	0,6	118,980	3,7	119,257	-7,4	112,488	0,7
Marzo	104,679	-0,2	119,057	3,2	117,756	-8,0	111,649	-0,4
Abril	104,689	-0,3	119,212	3,4	116,802	-8,3	111,070	-0,7
Mayo	104,441	-1,2	118,699	3,3	112,386	-11,1	110,009	-1,7
Junio	104,472	-2,1	118,743	2,6	111,514	-12,3	109,851	-1,2
Julio	104,400	-1,0	119,457	2,5	110,592	-12,3	109,475	-1,7
Agosto	105,302	-0,4	119,081	0,9	109,930	-12,9	110,039	-1,0
Septiembre	105,068	-0,6	119,028	0,8	109,060	-13,6	109,026	-1,6
Octubre	104,498	-0,1	119,205	1,3	108,496	-13,1	108,107	-3,0
Noviembre	104,668	0,5	119,205	0,8	110,097	-11,5	107,723	-2,7
Diciembre	105,043	0,6	119,205	0,2	110,039	-9,8	109,709	-2,9
<b>2010</b>								
Enero	105,992	0,8	119,313	0,3	109,857	-8,8	109,452	-2,6
Febrero	105,367	-0,4	119,173	0,2	108,636	-8,9	108,498	-3,5
Marzo	105,800	1,1	119,858	0,7	107,477	-8,7	109,152	-2,2
Abril	106,024	1,3	120,226	0,9	105,731	-9,5	108,113	-2,7
Mayo	107,397	2,8	120,226	1,3	105,131	-6,5	107,831	-2,0
Junio	108,017	3,4	119,829	0,9	104,742	-6,1	107,658	-2,0
Julio	108,405	3,8	119,669	0,2	105,326	-4,8	107,701	-1,6
Agosto	108,998	3,5	119,672	0,5	105,757	-3,8	109,813	-0,2
Septiembre	109,293	4,0	120,065	0,9	106,729	-2,1	109,768	0,7
Octubre	110,263	5,5	119,928	0,6	105,233	-3,0	108,451	0,3
Noviembre	111,104	6,1	119,545	0,3	106,776	-3,0	108,954	1,1
Diciembre	111,698	6,3	118,682	-0,4	106,664	-3,1	108,877	-0,8
<b>2011</b>								
Enero	112,546	6,2	118,734	-0,5	105,815	-3,7	108,811	-0,6
Febrero	112,053	6,3	117,385	-1,5	105,532	-2,9	108,935	0,4
Marzo	112,291	6,1	118,393	-1,2	105,961	-1,4	109,338	0,2
Abril	112,642	6,2	118,481	-1,5	106,547	0,8	110,377	2,1
Mayo	112,986	5,2	118,281	-1,6	105,683	0,5	111,513	3,4
Junio								
Julio								
Agosto								
Septiembre								
Octubre								
Noviembre								
Diciembre								

(\*) T1-12 Tasa de variación sobre igual periodo año anterior.

## 7.1. Evolución del I.P.C. por años y meses según rubricas para cada grupo

### Alimentos y bebidas no alcohólicas

	Aceites y grasas		Frutas frescas		Frutas en conservas y frutos secos		Legumbres y hortalizas frescas	
	Indice	T1-12 (*)	Indice	T1-12 (*)	Indice	T1-12 (*)	Indice	T1-12 (*)
2009 Enero	77,898	-5,6	113,841	5,8	104,406	3,2	109,511	0,3
Febrero	76,429	-8,8	114,160	5,1	104,896	3,6	110,984	2,5
Marzo	75,387	-10,5	114,341	4,1	105,200	3,2	111,380	2,4
Abril	75,141	-10,0	114,114	2,8	105,557	3,0	111,647	3,2
Mayo	74,466	-10,6	113,770	2,0	105,607	2,9	111,279	2,7
Junio	73,077	-13,5	112,854	1,2	105,060	2,2	110,097	1,4
Julio	71,674	-15,5	111,903	-0,1	104,497	1,6	109,348	0,6
Agosto	71,219	-16,0	110,862	-1,5	104,681	1,8	108,860	0,1
Septiembre	71,022	-15,2	110,698	-1,9	105,215	2,1	108,720	0,1
Octubre	75,018	-10,9	110,519	-2,3	104,659	-0,1	108,488	-0,4
Noviembre	77,980	-5,7	110,333	-2,8	102,979	-1,7	107,793	-0,8
Diciembre	77,053	-5,2	110,242	-3,0	102,170	-1,6	106,759	-1,8
2010 Enero	76,132	-2,3	110,109	-3,3	101,659	-2,6	106,372	-2,9
Febrero	74,386	-2,7	109,780	-3,8	101,440	-3,3	106,655	-3,9
Marzo	74,001	-1,8	109,595	-4,2	101,934	-3,1	107,911	-3,1
Abril	73,372	-2,4	109,509	-4,0	101,888	-3,5	109,138	-2,2
Mayo	72,987	-2,0	110,098	-3,2	101,219	-4,2	110,028	-1,1
Junio	72,535	-0,7	111,030	-1,6	100,692	-4,2	110,794	0,6
Julio	72,853	1,6	111,779	-0,1	101,303	-3,1	111,233	1,7
Agosto	71,509	0,4	112,672	1,6	102,033	-2,5	111,549	2,5
Septiembre	72,776	2,5	112,582	1,7	101,730	-3,3	111,530	2,6
Octubre	73,366	-2,2	112,523	1,8	101,507	-3,0	111,456	2,7
Noviembre	72,878	-6,5	112,423	1,9	101,959	-1,0	112,150	4,0
Diciembre	72,327	-6,1	112,218	1,8	102,538	0,4	113,143	6,0
2011 Enero	72,268	-5,1	112,058	1,8	102,210	0,5	112,716	6,0
Febrero	72,954	-1,9	112,239	2,2	102,717	1,3	112,436	5,4
Marzo	73,038	-1,3	112,486	2,6	102,942	1,0	111,144	3,0
Abril	73,747	0,5	112,793	3,0	103,110	1,2	109,711	0,5
Mayo	73,369	0,5	112,658	2,3	102,985	1,7	109,170	-0,8
Junio								
Julio								
Agosto								
Septiembre								
Octubre								
Noviembre								
Diciembre								

(\*) T1-12 Tasa de variación sobre igual periodo año anterior.

## 7.1. Evolución del I.P.C. por años y meses según rubricas para cada grupo

### Alimentos y bebidas no alcohólicas

	Preparados de legumbres y hortalizas		Patatas y sus preparados		Café, cacao e infusiones		Azúcar	
	Indice	T1-12 (*)	Indice	T1-12 (*)	Indice	T1-12 (*)	Indice	T1-12 (*)
2009 Enero	115,714	4,1	104,001	-2,8	108,834	3,4	99,924	-1,5
Febrero	115,167	2,6	104,055	-2,6	108,699	1,4	96,555	-5,3
Marzo	114,415	1,4	104,493	-1,3	108,346	0,8	96,145	-5,6
Abril	113,920	0,3	105,167	-3,6	107,796	2,1	93,851	-7,8
Mayo	113,527	-0,3	107,386	-5,7	108,069	1,9	93,213	-8,2
Junio	114,026	-0,2	100,846	-17,7	108,272	1,5	93,074	-9,2
Julio	113,930	-0,1	98,338	-16,7	109,015	0,7	93,285	-8,1
Agosto	113,759	0,7	97,232	-14,2	110,046	2,0	94,297	-7,7
Septiembre	112,932	0,1	96,192	-13,1	110,342	2,8	92,630	-9,1
Octubre	113,203	-1,0	94,671	-12,1	109,529	0,8	92,577	-9,1
Noviembre	113,928	-0,7	94,972	-11,9	109,274	0,4	89,808	-11,1
Diciembre	113,980	-0,8	95,075	-10,3	108,461	-1,2	91,945	-8,0
2010 Enero	113,155	-2,2	95,545	-8,1	109,465	0,6	90,985	-8,9
Febrero	112,721	-2,1	96,214	-7,5	110,443	1,6	90,125	-6,7
Marzo	112,046	-2,1	99,119	-5,1	108,724	0,3	88,286	-8,2
Abril	112,766	-1,0	102,074	-2,9	108,593	0,7	87,702	-6,6
Mayo	112,712	-0,7	110,383	2,8	106,354	-1,6	85,775	-8,0
Junio	112,504	-1,3	119,669	18,7	106,333	-1,8	83,784	-10,0
Julio	112,517	-1,2	120,927	23,0	107,136	-1,7	83,342	-10,7
Agosto	111,509	-2,0	116,105	19,4	107,396	-2,4	82,866	-12,1
Septiembre	111,276	-1,5	111,173	15,6	107,409	-2,7	82,948	-10,5
Octubre	112,418	-0,7	108,855	15,0	109,152	-0,3	82,416	-11,0
Noviembre	112,695	-1,1	109,485	15,3	108,122	-1,1	82,471	-8,2
Diciembre	114,105	0,1	111,686	17,5	110,574	1,9	82,752	-10,0
2011 Enero	113,749	0,5	114,637	20,0	111,814	2,1	90,899	-0,1
Febrero	113,370	0,6	118,083	22,7	113,288	2,6	97,365	8,0
Marzo	113,308	1,1	120,441	21,5	114,076	4,9	95,751	8,5
Abril	112,492	-0,2	121,102	18,6	115,724	6,6	99,659	13,6
Mayo	114,284	1,4	125,710	13,9	116,436	9,5	99,892	16,5
Junio								
Julio								
Agosto								
Septiembre								
Octubre								
Noviembre								
Diciembre								

(\*) T1-12 Tasa de variación sobre igual periodo año anterior.

## 7.1. Evolución del I.P.C. por años y meses según rubricas para cada grupo Alimentos y bebidas no alcohólicas

	Otros preparados alimenticios		Agua mineral, refrescos y zumos	
	Indice	T1-12 (*)	Indice	T1-12 (*)
2009 Enero	112,311	6,3	107,509	5,0
Febrero	112,734	5,3	108,893	3,5
Marzo	112,227	3,6	108,542	2,5
Abril	112,347	2,9	108,507	3,2
Mayo	112,526	2,2	106,927	0,9
Junio	112,691	1,2	108,526	2,1
Julio	112,878	1,1	108,545	2,2
Agosto	113,014	1,4	108,853	2,5
Septiembre	113,129	1,3	107,405	1,3
Octubre	113,047	0,8	107,520	1,4
Noviembre	112,753	0,2	108,611	1,6
Diciembre	112,559	0,3	108,736	1,4
2010 Enero	112,832	0,5	107,537	0,0
Febrero	112,578	-0,1	105,976	-2,7
Marzo	112,438	0,2	106,367	-2,0
Abril	112,434	0,1	104,469	-3,7
Mayo	112,164	-0,3	105,863	-1,0
Junio	112,219	-0,4	105,002	-3,2
Julio	112,441	-0,4	103,419	-4,7
Agosto	112,622	-0,3	104,368	-4,1
Septiembre	113,047	-0,1	104,337	-2,9
Octubre	113,455	0,4	104,044	-3,2
Noviembre	113,063	0,3	106,110	-2,3
Diciembre	113,104	0,5	106,255	-2,3
2011 Enero	112,728	-0,1	107,665	0,1
Febrero	113,144	0,5	107,571	1,5
Marzo	113,911	1,3	108,060	1,6
Abril	114,043	1,4	108,139	3,5
Mayo	114,366	2,0	106,524	0,6
Junio				
Julio				
Agosto				
Septiembre				
Octubre				
Noviembre				
Diciembre				

(\*) T1-12 Tasa de variación sobre igual periodo año anterior.

## 7.2. Evolución del I.P.C. por años y meses según rubricas para cada grupo Bebidas alcohólicas y tabaco

	Bebidas alcohólicas		Tabaco	
	Indice	T1-12 (*)	Indice	T1-12 (*)
2009 Enero	109,699	3,9	116,342	3,9
Febrero	109,499	3,1	118,283	4,7
Marzo	110,362	3,1	118,276	4,6
Abril	110,439	3,0	118,283	4,6
Mayo	109,849	2,3	118,289	4,6
Junio	109,766	2,0	125,804	11,2
Julio	109,466	2,1	133,573	18,1
Agosto	110,242	2,5	133,577	18,1
Septiembre	110,518	2,7	133,577	18,1
Octubre	110,366	2,2	133,579	18,1
Noviembre	110,245	2,0	133,646	18,1
Diciembre	109,462	1,0	133,646	18,1
2010 Enero	109,440	-0,2	136,183	17,1
Febrero	110,026	0,5	139,152	17,6
Marzo	109,948	-0,4	139,166	17,7
Abril	109,253	-1,1	139,219	17,7
Mayo	109,767	-0,1	139,230	17,7
Junio	109,691	-0,1	148,891	18,4
Julio	110,338	0,8	149,693	12,1
Agosto	110,490	0,2	149,693	12,1
Septiembre	110,939	0,4	149,693	12,1
Octubre	110,249	-0,1	149,693	12,1
Noviembre	110,984	0,7	149,693	12,0
Diciembre	109,772	0,3	162,225	21,4
2011 Enero	110,471	0,9	166,758	22,5
Febrero	111,389	1,2	166,811	19,9
Marzo	112,098	2,0	166,811	19,9
Abril	112,192	2,7	166,873	19,9
Mayo	111,949	2,0	166,716	19,7
Junio				
Julio				
Agosto				
Septiembre				
Octubre				
Noviembre				
Diciembre				

(\*) T1-12 Tasa de variación sobre igual periodo año anterior.

### 7.3. Evolución del I.P.C. por años y meses según rubricas para cada grupo Vestido y calzado

	Prendas de vestir hombres		Prendas de vestir mujer		Prendas de vestir niño y bebe		Complementos y reparaciones de prendas de vestir	
	Indice	T1-12 (*)	Indice	T1-12 (*)	Indice	T1-12 (*)	Indice	T1-12 (*)
2009 Enero	94,497	-2,0	90,819	-3,4	91,838	-2,0	94,109	1,6
Febrero	93,584	-2,5	90,564	-3,4	90,584	-2,1	93,878	2,1
Marzo	96,798	-2,8	93,671	-3,0	94,113	-2,2	98,103	2,8
Abril	100,275	-2,3	102,610	-3,0	109,039	-1,0	99,177	2,3
Mayo	100,456	-2,1	103,000	-3,4	109,417	-1,1	98,918	1,8
Junio	99,492	-2,7	102,021	-3,3	109,161	-0,5	98,176	1,3
Julio	93,488	-2,6	90,644	-3,6	91,488	-2,4	94,034	1,1
Agosto	93,349	-2,5	90,283	-3,3	90,280	-2,2	92,521	-0,8
Septiembre	99,380	-2,7	92,165	-3,4	94,056	-1,9	98,530	-1,4
Octubre	106,346	-1,2	102,380	-4,2	102,839	-0,9	106,236	0,2
Noviembre	108,591	-0,8	107,053	-2,0	105,820	0,3	106,630	0,5
Diciembre	108,083	-0,5	106,023	-1,9	104,840	-0,2	106,310	1,0
2010 Enero	93,431	-1,1	89,067	-1,9	91,108	-0,8	95,277	1,2
Febrero	92,857	-0,8	88,498	-2,3	90,068	-0,6	94,826	1,0
Marzo	96,581	-0,2	91,416	-2,4	94,505	0,4	98,825	0,7
Abril	99,614	-0,7	100,388	-2,2	108,071	-0,9	100,126	1,0
Mayo	100,084	-0,4	101,242	-1,7	108,682	-0,7	99,912	1,0
Junio	99,407	-0,1	100,802	-1,2	108,756	-0,4	99,515	1,4
Julio	93,190	-0,3	90,297	-0,4	90,739	-0,8	95,714	1,8
Agosto	93,001	-0,4	89,613	-0,7	90,302	0,0	94,216	1,8
Septiembre	99,615	0,2	91,371	-0,9	92,943	-1,2	100,092	1,6
Octubre	107,502	1,1	101,947	-0,4	101,051	-1,7	105,000	-1,2
Noviembre	109,413	0,8	107,634	0,5	104,714	-1,0	108,354	1,6
Diciembre	107,868	-0,2	106,597	0,5	104,419	-0,4	107,478	1,1
2011 Enero	92,422	-1,1	90,035	1,1	91,907	0,9	94,755	-0,5
Febrero	91,501	-1,5	89,403	1,0	91,042	1,1	93,826	-1,1
Marzo	95,522	-1,1	92,140	0,8	95,148	0,7	99,189	0,4
Abril	99,121	-0,5	101,037	0,6	109,468	1,3	100,642	0,5
Mayo	99,423	-0,7	102,298	1,0	110,664	1,8	101,363	1,5
Junio								
Julio								
Agosto								
Septiembre								
Octubre								
Noviembre								
Diciembre								

(\*) T1-12 Tasa de variación sobre igual periodo año anterior.

### 7.3. Evolución del I.P.C. por años y meses según rubricas para cada grupo Vestido y calzado

	Calzado de hombre		Calzado de mujer		Calzado de niño		Reparación de calzado	
	Indice	T1-12 (*)	Indice	T1-12 (*)	Indice	T1-12 (*)	Indice	T1-12 (*)
2009 Enero	101,496	1,5	97,717	-0,4	99,038	0,9	115,295	7,1
Febrero	100,921	1,3	97,455	0,2	98,127	0,1	115,295	5,4
Marzo	102,760	0,8	100,688	0,3	101,034	-0,5	116,008	5,0
Abril	105,202	-0,6	108,039	-0,5	103,640	-1,6	116,590	4,2
Mayo	106,356	0,0	109,983	0,3	105,780	-0,5	117,785	5,3
Junio	106,209	0,1	109,853	0,8	106,450	0,5	117,785	5,3
Julio	100,979	0,0	98,235	0,0	98,594	-0,2	117,785	5,2
Agosto	99,321	-1,1	96,693	-0,9	98,019	-0,7	116,874	4,3
Septiembre	102,866	-0,4	99,024	-0,9	100,511	0,1	116,730	3,4
Octubre	105,996	-0,5	103,196	-2,3	102,428	-1,0	117,265	3,8
Noviembre	106,333	-0,6	107,414	0,1	102,281	-1,6	117,265	3,8
Diciembre	106,084	-0,2	105,777	-0,2	102,149	-1,2	118,305	4,3
2010 Enero	100,520	-1,0	98,645	0,9	96,585	-2,5	118,305	2,6
Febrero	99,856	-1,1	98,221	0,8	96,385	-1,8	118,305	2,6
Marzo	102,163	-0,6	100,918	0,2	100,079	-0,9	118,632	2,3
Abril	105,470	0,3	108,930	0,8	105,487	1,8	119,829	2,8
Mayo	106,330	0,0	112,021	1,9	105,535	-0,2	120,138	2,0
Junio	105,859	-0,3	112,156	2,1	105,535	-0,9	120,633	2,4
Julio	101,012	0,0	101,703	3,5	95,500	-3,1	120,839	2,6
Agosto	100,083	0,8	100,642	4,1	95,018	-3,1	120,839	3,4
Septiembre	104,437	1,5	101,961	3,0	100,243	-0,3	122,736	5,1
Octubre	106,761	0,7	106,607	3,3	101,942	-0,5	124,131	5,9
Noviembre	106,762	0,4	110,770	3,1	101,808	-0,5	124,452	6,1
Diciembre	107,230	1,1	110,316	4,3	101,360	-0,8	124,452	5,2
2011 Enero	100,736	0,2	101,121	2,5	96,872	0,3	125,370	6,0
Febrero	99,921	0,1	100,540	2,4	96,416	0,0	125,370	6,0
Marzo	101,593	-0,6	103,113	2,2	102,284	2,2	126,552	6,7
Abril	105,050	-0,4	109,720	0,7	105,589	0,1	126,552	5,6
Mayo	106,322	0,0	112,793	0,7	106,295	0,7	126,552	5,3
Junio								
Julio								
Agosto								
Septiembre								
Octubre								
Noviembre								
Diciembre								

(\*) T1-12 Tasa de variación sobre igual periodo año anterior.

#### 7.4. Evolución del I.P.C. por años y meses según rubricas para cada grupo Vivienda

	Vivienda en alquiler		Calefacción, alumbrado y otros servicios		Conservación de la vivienda	
	Indice	T1-12 (*)	Indice	T1-12 (*)	Indice	T1-12 (*)
2009 Enero	112,720	4,6	114,101	6,7	109,437	2,6
Febrero	113,097	4,5	114,227	6,9	109,494	2,3
Marzo	113,363	4,0	113,808	5,3	109,391	1,7
Abril	113,594	3,7	110,004	0,8	110,304	2,4
Mayo	113,742	3,2	109,070	-0,9	110,853	2,9
Junio	113,828	2,8	109,544	-1,1	111,429	3,2
Julio	113,882	2,6	109,679	-4,0	111,402	2,8
Agosto	113,857	2,4	110,014	-3,3	111,388	2,6
Septiembre	113,942	2,3	109,735	-3,3	111,586	2,5
Octubre	113,951	2,0	109,811	-4,0	111,084	1,9
Noviembre	114,024	1,7	110,314	-3,6	111,369	2,2
Diciembre	114,017	1,5	110,356	-2,8	111,633	2,4
2010 Enero	114,192	1,3	111,659	-2,1	112,316	2,6
Febrero	114,134	0,9	111,624	-2,3	112,357	2,6
Marzo	114,241	0,8	112,038	-1,6	112,413	2,8
Abril	114,507	0,8	113,501	3,2	112,953	2,4
Mayo	114,526	0,7	113,900	4,4	112,957	1,9
Junio	114,790	0,8	113,677	3,8	112,922	1,3
Julio	114,984	1,0	117,176	6,8	113,136	1,6
Agosto	115,063	1,1	116,930	6,3	113,145	1,6
Septiembre	115,110	1,0	117,059	6,7	113,223	1,5
Octubre	115,197	1,1	119,537	8,9	113,479	2,2
Noviembre	115,300	1,1	119,912	8,7	115,664	3,9
Diciembre	115,263	1,1	120,440	9,1	115,599	3,6
2011 Enero	115,342	1,0	126,771	13,5	115,679	3,0
Febrero	115,355	1,1	127,150	13,9	116,002	3,2
Marzo	115,401	1,0	127,692	14,0	116,060	3,2
Abril	115,457	0,8	129,614	14,2	115,906	2,6
Mayo	115,557	0,9	129,235	13,5	115,519	2,3
Junio						
Julio						
Agosto						
Septiembre						
Octubre						
Noviembre						
Diciembre						

(\*) T1-12 Tasa de variación sobre igual periodo año anterior.



## 7.5. Evolución del I.P.C. por años y meses según rubricas para cada grupo

### Menaje

	Muebles y revestimiento de suelo		Textiles y accesorios para el hogar		Electrodomésticos y reparaciones		Utensilios y herramientas para el hogar	
	Indice	T1-12 (*)	Indice	T1-12 (*)	Indice	T1-12 (*)	Indice	T1-12 (*)
2009 Enero	107,866	1,1	106,168	2,3	99,897	0,4	108,268	1,5
Febrero	107,342	0,0	106,327	2,4	99,686	0,5	108,638	2,1
Marzo	107,409	-0,4	107,838	3,3	99,711	0,3	108,710	1,6
Abril	109,244	0,4	108,660	2,7	100,419	1,5	109,148	1,3
Mayo	109,697	0,1	109,996	2,9	100,363	1,0	109,653	1,6
Junio	110,557	0,5	109,713	1,7	99,662	0,2	109,953	1,9
Julio	109,700	-0,7	105,885	1,5	99,747	0,2	109,860	2,3
Agosto	109,741	-0,6	105,951	1,6	99,989	0,5	109,922	2,3
Septiembre	110,197	-0,2	106,705	2,1	100,104	0,4	110,265	1,9
Octubre	110,544	1,4	108,869	2,1	100,054	0,5	111,195	1,8
Noviembre	111,444	1,9	109,807	1,7	99,921	0,2	111,705	2,2
Diciembre	111,657	2,2	109,767	0,2	99,463	-0,6	111,446	1,8
2010 Enero	110,287	2,2	107,138	0,9	99,721	-0,2	110,808	2,3
Febrero	110,459	2,9	105,742	-0,5	99,856	0,2	111,019	2,2
Marzo	111,220	3,5	106,230	-1,5	99,854	0,1	110,116	1,3
Abril	111,905	2,4	107,758	-0,8	99,852	-0,6	111,398	2,1
Mayo	112,105	2,2	109,652	-0,3	99,783	-0,6	111,476	1,7
Junio	111,948	1,3	110,659	0,9	99,270	-0,4	112,579	2,4
Julio	112,298	2,4	105,279	-0,6	98,210	-1,5	112,865	2,7
Agosto	112,492	2,5	105,169	-0,7	97,817	-2,2	113,280	3,1
Septiembre	112,578	2,2	106,749	0,0	97,933	-2,2	113,809	3,2
Octubre	112,874	2,1	108,635	-0,2	98,396	-1,7	115,577	3,9
Noviembre	113,286	1,7	109,764	0,0	98,515	-1,4	115,631	3,5
Diciembre	113,923	2,0	110,436	0,6	98,806	-0,7	115,161	3,3
2011 Enero	112,629	2,1	105,043	-2,0	97,234	-2,5	113,882	2,8
Febrero	112,708	2,0	105,128	-0,6	97,068	-2,8	113,660	2,4
Marzo	113,696	2,2	107,065	0,8	96,882	-3,0	114,059	3,6
Abril	114,107	2,0	110,463	2,5	96,921	-2,9	114,357	2,7
Mayo	115,411	2,9	111,506	1,7	96,858	-2,9	115,133	3,3
Junio								
Julio								
Agosto								
Septiembre								
Octubre								
Noviembre								
Diciembre								

(\*) T1-12 Tasa de variación sobre igual periodo año anterior.

## 7.5. Evolución del I.P.C. por años y meses según rubricas para cada grupo Menaje

	Artículos no duraderos para el hogar		Servicios para el hogar	
	Indice	T1-12 (*)	Indice	T1-12 (*)
2009 Enero	104,387	3,3	109,683	4,2
Febrero	104,713	3,5	110,948	4,2
Marzo	104,572	3,3	111,046	3,6
Abril	105,102	3,7	110,846	3,2
Mayo	105,105	2,9	110,800	2,9
Junio	105,168	3,1	111,005	2,8
Julio	105,291	2,7	111,225	3,0
Agosto	105,706	3,3	111,225	3,0
Septiembre	105,151	2,5	111,225	3,0
Octubre	104,989	1,8	111,592	2,5
Noviembre	104,275	0,7	111,814	2,7
Diciembre	105,005	0,7	111,814	2,8
2010 Enero	104,693	0,3	112,012	2,1
Febrero	104,671	0,0	113,283	2,1
Marzo	104,194	-0,4	113,340	2,1
Abril	103,564	-1,5	113,472	2,4
Mayo	103,597	-1,4	113,672	2,6
Junio	103,332	-1,7	113,897	2,6
Julio	102,970	-2,2	113,904	2,4
Agosto	103,250	-2,3	113,909	2,4
Septiembre	103,168	-1,9	114,136	2,6
Octubre	102,301	-2,6	114,236	2,4
Noviembre	102,666	-1,5	114,035	2,0
Diciembre	103,889	-1,1	114,067	2,0
2011 Enero	104,122	-0,5	114,363	2,1
Febrero	102,478	-2,1	116,116	2,5
Marzo	104,042	-0,1	116,155	2,5
Abril	105,434	1,8	116,301	2,5
Mayo	104,976	1,3	116,384	2,4
Junio				
Julio				
Agosto				
Septiembre				
Octubre				
Noviembre				
Diciembre				

(\*) T1-12 Tasa de variación sobre igual periodo año anterior.

## 7.6. Evolución del I.P.C. por años y meses según rubricas para cada grupo Medicina

	Servicios médicos y similares		Medicamentos y material terapéutico	
	Indice	T1-12 (*)	Indice	T1-12 (*)
2009 Enero	113,042	5,1	90,761	-2,7
Febrero	113,115	4,4	91,026	-2,4
Marzo	113,133	4,3	90,881	-0,4
Abril	113,121	4,0	91,724	-0,4
Mayo	113,210	4,1	87,908	-3,2
Junio	113,327	4,1	87,993	-3,2
Julio	113,327	4,0	88,168	-3,0
Agosto	113,327	3,9	88,181	-3,1
Septiembre	113,327	3,9	88,212	-3,0
Octubre	113,364	3,9	88,143	-3,5
Noviembre	113,300	3,6	88,136	-3,5
Diciembre	113,300	3,6	88,075	-3,3
2010 Enero	116,215	2,8	87,671	-3,4
Febrero	116,321	2,8	87,768	-3,6
Marzo	116,413	2,9	87,453	-3,8
Abril	116,481	3,0	87,376	-4,7
Mayo	116,777	3,2	85,948	-2,2
Junio	116,777	3,0	85,923	-2,4
Julio	116,743	3,0	86,018	-2,4
Agosto	116,743	3,0	86,059	-2,4
Septiembre	116,844	3,1	85,841	-2,7
Octubre	116,866	3,1	84,790	-3,8
Noviembre	116,828	3,1	84,310	-4,3
Diciembre	116,828	3,1	84,309	-4,3
2011 Enero	118,593	2,0	83,517	-4,7
Febrero	119,482	2,7	83,368	-5,0
Marzo	119,719	2,8	83,373	-4,7
Abril	119,764	2,8	83,111	-4,9
Mayo	119,784	2,6	82,902	-3,5
Junio				
Julio				
Agosto				
Septiembre				
Octubre				
Noviembre				
Diciembre				

(\*) T1-12 Tasa de variación sobre igual periodo año anterior.

## 7.7. Evolución del I.P.C. por años y meses según rubricas para cada grupo Transportes

	Transporte personal		Transporte público urbano		Transporte público interurbano	
	Indice	T1-12 (*)	Indice	T1-12 (*)	Indice	T1-12 (*)
2009 Enero	98,072	-6,6	118,083	8,8	118,033	10,7
Febrero	98,463	-6,7	118,083	8,8	116,607	10,5
Marzo	98,045	-8,5	118,083	8,8	116,180	9,8
Abril	99,349	-7,8	118,083	8,8	116,662	7,6
Mayo	100,125	-9,2	118,083	8,8	116,279	4,3
Junio	102,488	-8,8	118,083	8,8	118,258	1,6
Julio	102,215	-9,6	118,083	8,8	121,296	1,2
Agosto	103,419	-6,4	118,083	5,4	121,002	1,2
Septiembre	101,943	-6,7	118,130	5,4	119,782	0,5
Octubre	102,098	-4,2	118,223	5,3	119,359	0,7
Noviembre	103,296	1,1	118,224	5,2	117,985	1,5
Diciembre	102,787	4,1	118,224	4,4	118,832	0,7
2010 Enero	104,415	6,5	124,045	5,0	119,174	1,0
Febrero	104,383	6,0	124,045	5,0	117,868	1,1
Marzo	106,405	8,5	124,045	5,0	118,503	2,0
Abril	108,016	8,7	124,045	5,0	118,568	1,6
Mayo	108,445	8,3	124,045	5,0	118,828	2,2
Junio	108,156	5,5	124,045	5,0	119,477	1,0
Julio	108,616	6,3	124,045	5,0	122,568	1,0
Agosto	108,604	5,0	124,045	5,0	122,460	1,2
Septiembre	108,823	6,7	124,075	5,0	122,401	2,2
Octubre	109,024	6,8	124,137	5,0	122,203	2,4
Noviembre	109,980	6,5	124,155	5,0	122,017	3,4
Diciembre	112,052	9,0	124,155	5,0	122,587	3,2
2011 Enero	113,464	8,7	127,538	2,8	122,338	2,7
Febrero	114,409	9,6	127,538	2,8	122,773	4,2
Marzo	116,533	9,5	127,538	2,8	122,411	3,3
Abril	117,742	9,0	127,538	2,8	122,784	3,6
Mayo	116,667	7,6	127,538	2,8	124,032	4,4
Junio						
Julio						
Agosto						
Septiembre						
Octubre						
Noviembre						
Diciembre						

(\*) T1-12 Tasa de variación sobre igual periodo año anterior.

## 7.8. Evolución del I.P.C. por años y meses según rubricas para cada grupo Comunicaciones

	Comunicaciones	
	Indice	T1-12 (*)
2009 Enero	100,172	-0,4
Febrero	100,149	-0,3
Marzo	100,153	-0,4
Abril	100,121	-0,4
Mayo	99,973	-0,6
Junio	99,890	-0,7
Julio	99,852	-0,7
Agosto	99,863	-0,6
Septiembre	99,853	-0,6
Octubre	99,836	-0,7
Noviembre	99,827	-0,6
Diciembre	99,805	-0,2
2010 Enero	99,792	-0,4
Febrero	99,756	-0,4
Marzo	99,751	-0,4
Abril	98,884	-1,2
Mayo	98,869	-1,1
Junio	98,818	-1,1
Julio	99,348	-0,5
Agosto	99,355	-0,5
Septiembre	99,359	-0,5
Octubre	99,132	-0,7
Noviembre	99,130	-0,7
Diciembre	99,123	-0,7
2011 Enero	99,069	-0,7
Febrero	99,045	-0,7
Marzo	99,043	-0,7
Abril	99,206	0,3
Mayo	99,177	0,3
Junio		
Julio		
Agosto		
Septiembre		
Octubre		
Noviembre		
Diciembre		

(\*) T1-12 Tasa de variación sobre igual periodo año anterior.

## 7.9. Evolución del I.P.C. por años y meses según rubricas para cada grupo Ocio y cultura

	Objetos recreativos		Publicaciones		Esparcimiento	
	Indice	T1-12 (*)	Indice	T1-12 (*)	Indice	T1-12 (*)
2009 Enero	85,030	-6,3	103,839	1,8	107,075	2,1
Febrero	85,076	-5,9	103,878	1,8	107,204	2,0
Marzo	84,587	-6,1	104,272	1,9	107,624	2,0
Abril	84,631	-5,9	104,664	2,0	107,817	2,1
Mayo	84,066	-5,3	104,864	1,7	108,004	2,2
Junio	84,076	-4,6	104,878	2,2	108,101	2,1
Julio	83,969	-4,0	104,937	1,8	108,045	1,8
Agosto	83,809	-4,2	104,703	1,7	108,006	1,8
Septiembre	83,531	-4,1	104,558	1,7	108,105	1,9
Octubre	83,110	-4,4	104,558	1,6	108,123	1,8
Noviembre	82,762	-4,2	104,703	1,8	108,145	1,6
Diciembre	82,578	-4,1	104,849	1,9	108,334	1,6
2010 Enero	82,034	-3,5	105,512	1,6	108,307	1,2
Febrero	82,339	-3,2	105,534	1,6	108,145	0,9
Marzo	82,394	-2,6	105,683	1,4	108,543	0,9
Abril	82,215	-2,9	105,774	1,1	108,841	0,9
Mayo	82,429	-1,9	106,365	1,4	108,788	0,7
Junio	82,300	-2,1	105,910	1,0	108,940	0,8
Julio	81,920	-2,4	106,069	1,1	109,352	1,2
Agosto	81,900	-2,3	105,620	0,9	109,390	1,3
Septiembre	81,559	-2,4	105,600	1,0	109,118	0,9
Octubre	81,543	-1,9	106,131	1,5	109,438	1,2
Noviembre	80,994	-2,1	106,536	1,8	109,454	1,2
Diciembre	80,597	-2,4	106,896	2,0	109,394	1,0
2011 Enero	78,758	-4,0	107,523	1,9	109,886	1,5
Febrero	79,035	-4,0	108,147	2,5	109,928	1,6
Marzo	78,692	-4,5	108,160	2,3	109,882	1,2
Abril	78,413	-4,6	108,777	2,8	109,831	0,9
Mayo	77,786	-5,6	108,394	1,9	109,952	1,1
Junio						
Julio						
Agosto						
Septiembre						
Octubre						
Noviembre						
Diciembre						

(\*) T1-12 Tasa de variación sobre igual periodo año anterior.

## 7.10. Evolución del I.P.C. por años y meses según rubricas para cada grupo Enseñanza

	Educación infantil y primaria		Educación secundaria		Educación universitaria		Otras enseñanzas	
	Indice	T1-12 (*)	Indice	T1-12 (*)	Indice	T1-12 (*)	Indice	T1-12 (*)
2009 Enero	105,935	2,3	106,381	3,0	115,405	6,0	109,771	4,1
Febrero	105,935	2,3	106,381	3,0	115,607	6,2	110,003	4,4
Marzo	105,935	2,3	106,381	3,0	115,607	6,1	110,483	4,9
Abril	105,935	2,3	106,381	3,0	115,607	6,1	110,853	4,4
Mayo	105,935	2,3	106,381	3,0	115,607	6,1	110,978	4,5
Junio	105,935	2,3	106,381	3,0	115,607	6,1	111,304	4,3
Julio	105,935	2,3	106,381	3,0	115,607	6,1	111,483	4,1
Agosto	105,935	2,3	106,381	3,0	115,607	6,1	111,483	4,1
Septiembre	107,526	1,5	107,634	1,2	115,607	6,1	111,555	3,4
Octubre	107,526	1,5	107,662	1,2	119,290	3,4	111,747	3,2
Noviembre	107,526	1,5	107,662	1,2	119,290	3,4	111,929	2,8
Diciembre	107,526	1,5	107,662	1,2	119,290	3,4	111,928	2,1
2010 Enero	107,526	1,5	107,662	1,2	119,290	3,4	112,134	2,2
Febrero	107,526	1,5	107,662	1,2	119,383	3,3	112,074	1,9
Marzo	107,526	1,5	107,662	1,2	119,383	3,3	111,300	0,7
Abril	107,526	1,5	107,662	1,2	119,383	3,3	111,312	0,4
Mayo	107,526	1,5	107,662	1,2	119,383	3,3	111,449	0,4
Junio	107,526	1,5	107,662	1,2	119,383	3,3	112,175	0,8
Julio	107,526	1,5	107,662	1,2	119,383	3,3	112,323	0,8
Agosto	107,526	1,5	107,662	1,2	119,383	3,3	112,442	0,9
Septiembre	107,898	0,3	108,267	0,6	119,383	3,3	112,528	0,9
Octubre	107,898	0,3	108,342	0,6	122,704	2,9	112,765	0,9
Noviembre	107,898	0,3	108,342	0,6	122,704	2,9	113,138	1,1
Diciembre	107,898	0,3	108,342	0,6	122,704	2,9	113,830	1,7
2011 Enero	107,898	0,3	108,342	0,6	122,704	2,9	114,436	2,1
Febrero	107,952	0,4	108,342	0,6	122,811	2,9	114,376	2,1
Marzo	107,952	0,4	108,342	0,6	122,811	2,9	114,620	3,0
Abril	107,952	0,4	108,342	0,6	122,811	2,9	114,844	3,2
Mayo	107,952	0,4	108,342	0,6	122,811	2,9	114,879	3,1
Junio								
Julio								
Agosto								
Septiembre								
Octubre								
Noviembre								
Diciembre								

(\*) T1-12 Tasa de variación sobre igual periodo año anterior.

### 7.11. Evolución del I.P.C. por años y meses según rubricas para cada grupo Hoteles, cafés y restaurantes

	Turismo y hostelería	
	Indice	T1-12 (*)
2009 Enero	109,289	3,8
Febrero	109,603	3,3
Marzo	109,696	1,8
Abril	111,058	3,2
Mayo	109,858	1,7
Junio	110,420	1,4
Julio	111,587	1,2
Agosto	112,810	0,8
Septiembre	110,812	0,6
Octubre	110,045	0,1
Noviembre	109,471	0,3
Diciembre	110,508	0,2
2010 Enero	109,109	-0,2
Febrero	109,029	-0,5
Marzo	109,945	0,2
Abril	110,223	-0,8
Mayo	109,878	0,0
Junio	110,425	0,0
Julio	112,196	0,5
Agosto	113,778	0,9
Septiembre	111,595	0,7
Octubre	110,808	0,7
Noviembre	110,050	0,5
Diciembre	111,523	0,9
2011 Enero	110,465	1,2
Febrero	110,900	1,7
Marzo	111,434	1,4
Abril	113,035	2,6
Mayo	112,035	2,0
Junio		
Julio		
Agosto		
Septiembre		
Octubre		
Noviembre		
Diciembre		

(\*) T1-12 Tasa de variación sobre igual periodo año anterior.



## 7.12. Evolución del I.P.C. por años y meses según rubricas para cada grupo Otros

	Artículos de uso personal		Otros bienes y servicios	
	Indice	T1-12 (*)	Indice	T1-12 (*)
2009 Enero	108,474	2,8	112,305	4,4
Febrero	108,946	3,2	112,368	3,7
Marzo	108,767	2,2	112,941	3,6
Abril	108,780	1,8	113,639	3,8
Mayo	108,456	1,0	113,820	3,8
Junio	109,115	1,2	113,915	3,6
Julio	108,849	0,9	113,400	3,3
Agosto	108,839	0,5	113,381	3,2
Septiembre	108,836	0,5	114,146	3,0
Octubre	109,092	0,8	114,710	3,2
Noviembre	108,983	0,9	115,052	3,5
Diciembre	109,199	0,8	114,702	3,2
2010 Enero	109,163	0,6	115,259	2,6
Febrero	109,211	0,2	115,337	2,6
Marzo	109,377	0,6	115,661	2,4
Abril	109,501	0,7	116,159	2,2
Mayo	108,812	0,3	116,397	2,3
Junio	108,846	-0,2	117,239	2,9
Julio	108,963	0,1	117,803	3,9
Agosto	110,113	1,2	117,990	4,1
Septiembre	110,561	1,6	118,345	3,7
Octubre	110,659	1,4	118,988	3,7
Noviembre	110,895	1,8	119,492	3,9
Diciembre	111,237	1,9	120,011	4,6
2011 Enero	111,277	1,9	120,790	4,8
Febrero	111,243	1,9	120,695	4,6
Marzo	111,352	1,8	120,886	4,5
Abril	111,472	1,8	121,252	4,4
Mayo	111,659	2,6	121,619	4,5
Junio				
Julio				
Agosto				
Septiembre				
Octubre				
Noviembre				
Diciembre				

(\*) T1-12 Tasa de variación sobre igual periodo año anterior.

## NOTAS METODOLÓGICAS

El periodo base del nuevo IPC, para el que la media aritmética de los índices mensuales publicados se hace igual a 100, es el año 2006. Con esta nueva base se pretende conseguir una mejor representabilidad en su cobertura así como una mayor precisión en la medición de la evolución de este indicador.

El estrato de referencia del índice incluye a toda la población que reside en viviendas familiares en España. Por tanto, se excluye el gasto de los residentes en viviendas colectivas, así como el de los no residentes (cuyo gasto, sin embargo, sí está incluido en el Índice de Precios de Consumo Armonizado de la Unión Europea).

El ámbito de consumo del IPC base 2006 comprende los bienes y servicios de consumo efectivamente pagados durante el periodo de referencia. Se excluyen los gastos ficticios e imputados, como los auto suministros, auto consumos, alquileres imputados y gastos subvencionados por las Administraciones Públicas (por ejemplo, los sanitarios o educativos) y, también, los bienes de inversión (como la vivienda en propiedad). El número de artículos por parcela se determina en función de su importancia en términos de gasto con respecto al gasto total, de su contenido y de la posibilidad de desagregación. Los artículos seleccionados forman lo que se conoce con el nombre de cesta de la compra.

La fórmula empleada en la base 2006 para calcular los índices es la misma que para la base 2001: Laspeyres encadenado con actualización de ponderaciones anual.

### Cobertura geográfica y cesta de la compra

En el IPC, base 2001, el criterio utilizado para establecer la cobertura geográfica del índice se basaba, principalmente, en la población del conjunto de municipios seleccionados. En la base 2006, además de este criterio de partida, se han añadido otros para completar la cobertura de municipios:

1. Representatividad geográfica: Se han incluido municipios de forma que estén distribuidos por toda la provincia y no sólo en focos concretos de población.
2. Representatividad poblacional: Se ha hecho hincapié en la representatividad de los municipios pequeños.

3. Representatividad de la cesta: Se ha seleccionado una muestra formada por aquellos artículos que se consideran básicos y representativos del consumo en dichos municipios.

La selección de los artículos que componen la cesta de la compra se ha realizado a partir del IPC, base 2001, y los datos de la Encuesta Continua de Presupuestos Familiares (ECPF).

### Ponderaciones

La estructura de ponderaciones de la base 2006 se ha elaborado a partir de la Encuesta Continua de Presupuestos Familiares, que proporciona la información trimestral básica sobre gastos de las familias en bienes y servicios de consumo. Además, para determinar la estructura definitiva se ha utilizado información de otras fuentes, tales como la evolución del consumo privado de la Contabilidad Nacional, la evolución de precios del IPC y otras fuentes de la oferta de los diferentes sectores.

La ponderación de cualquier artículo de la cesta de la compra se obtiene como cociente del gasto realizado en las parcelas representadas por dicho artículo durante el periodo al que hace referencia la ECPF y el gasto total realizado en ese mismo periodo.

Un mismo artículo tiene ponderaciones diferentes en las distintas agrupaciones geográficas -provincias, Comunidades Autónomas y España- ya que el gasto que refleja la ECPF en cada uno de estos conjuntos es distinto.

Esta ponderación se obtiene de información proveniente de la óptica de la demanda (ECPF, encuestas de consumo realizadas por otros organismos) y desde la de la oferta (ingresos por ventas de las empresas más importantes de cada sector).

Esta metodología es la que contempla el Instituto Nacional de Estadística (INE) en el apartado *Índice de Precios de Consumo (IPC) Base 2006* y que puede ser consultada en su totalidad en la página web: <http://www.ine.es>.

**Equipo de trabajo:** Antonio Sánchez Molina, Adolfo Alvarado Guadalupe, Silvia Fernández Cruz

**Edita:** Dirección General de Economía,  
Estadística e Innovación Tecnológica  
Consejería de Economía y Hacienda  
Príncipe de Vergara, 108 - 28002 - Madrid  
[www.madrid.org/iestadis](http://www.madrid.org/iestadis)  
[iestadis@madrid.org](mailto:iestadis@madrid.org)

Edición: Junio 2011



**Comunidad de Madrid**

CONSEJERÍA DE ECONOMÍA Y HACIENDA  
Dirección General de Economía,  
Estadística e Innovación Tecnológica