

Boletín mensual de precios de consumo

Abril 2015



INDICE

1. Índice General y tasas de variación por grupos:	1
- Comunidad de Madrid	
- España	
2. Repercusión de cada grupo en la tabla de variación mensual	2
3. Índice, tasas de variación y repercusión por rúbricas	4
4. Tasa de inflación por años y meses:	6
- Comunidad de Madrid	
- España	
5. Tasa de inflación no alimentaria:	8
- Comunidad de Madrid	
- España	
6. Evolución del IPC por meses según años de variación y repercusión para cada grupo:	
6.1. Alimentos y bebidas no alcohólicas	10
6.2. Bebidas alcohólicas y tabaco	11
6.3. Vestido y Calzado	12
6.4. Vivienda	13
6.5. Menaje	14
6.6. Medicina	15
6.7. Transporte	16
6.8. Comunicaciones	17
6.9. Ocio y Cultura	18
6.10. Enseñanza	19
6.11. Hoteles, Cafés y Restaurantes	20
6.12. Otros Bienes y Servicios	21
7. Evolución del IPC por años y meses según rúbricas:	
7.1. Alimentos y bebidas no alcohólicas	22
7.2. Bebidas alcohólicas y tabaco	28
7.3. Vestido y Calzado	29
7.4. Vivienda	31
7.5. Menaje	32
7.6. Medicina	34
7.7. Transporte	35
7.8. Comunicaciones	36
7.9. Ocio y Cultura	37
7.10. Enseñanza	38
7.11. Hoteles, Cafés y Restaurantes	39
7.12. Otros Bienes y Servicios	40

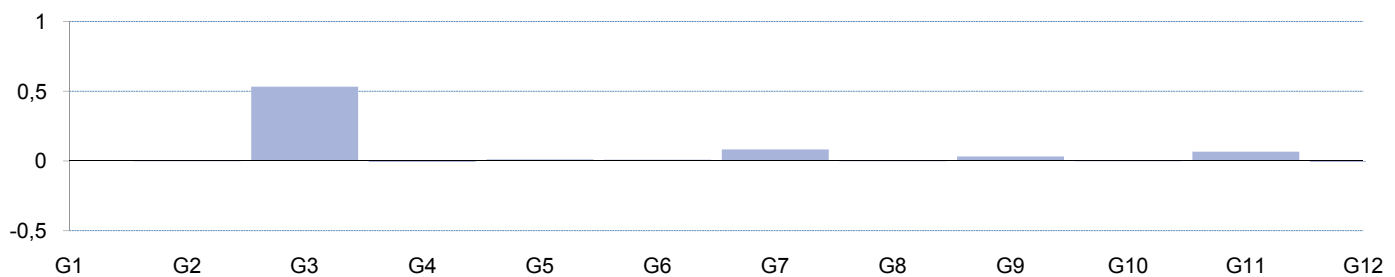
1. Índice general y tasas de variación por grupos. Abril 2015

	Comunidad de Madrid			España					
	Índice	Tasas de variación (%)			Índice	Tasas de variación (%)			
		Sobre el mes anterior	En lo que va de año	Sobre igual mes año anterior		Sobre el mes anterior	En lo que va de año	Sobre igual mes año anterior	
General	103,365	0,7	0,2	-0,5	103,614	0,9	0,1	-0,6	
General sin alimentación	102,480	0,9	0,2	-0,8	102,868	1,2	0,1	-1,0	
Alimentos y bebidas no alcohólicas	105,766	0,0	0,0	0,9	105,036	-0,1	0,0	0,4	
Bebidas alcohólicas y tabaco	115,708	0,0	1,2	1,2	115,515	0,0	1,2	1,5	
Vestido y calzado	104,728	8,3	-3,7	0,2	105,225	10,6	-3,8	0,1	
Vivienda	102,535	0,0	-1,3	-2,1	105,602	0,1	-1,0	-1,9	
Menaje	100,507	0,2	-0,3	-0,1	101,069	0,2	-0,3	-0,5	
Medicina	107,525	0,3	1,0	1,0	110,876	0,1	0,3	0,0	
Tranporte	101,767	0,6	2,4	-3,3	101,290	0,6	2,2	-3,4	
Comunicaciones	84,406	-0,1	-0,6	-3,4	84,504	-0,1	-0,5	-3,5	
Ocio y cultura	100,360	0,4	0,2	-1,4	99,854	0,5	0,1	-1,3	
Enseñanza	119,739	-0,1	0,0	1,1	116,344	0,0	0,0	1,3	
Hoteles, cafés y restaurantes	102,648	0,6	1,2	0,8	102,538	0,7	0,9	0,6	
Otros bienes y servicios	107,484	-0,1	1,5	1,9	106,906	0,1	1,1	1,5	

2. Repercusión de cada grupo en la tasa de variación mensual. Abril 2015

	Indice	% Variación mensual	Ponderación	Repercusión
General	103,365	0,7	1,000000	0,6956
Alimentos y bebidas no alcohólicas	105,766	0,0	0,165962	0,0053
Bebidas alcohólicas y tabaco	115,708	0,0	0,027327	-0,0002
Vestido y calzado	104,728	8,3	0,068206	0,5325
Vivienda	102,535	0,0	0,143999	-0,0059
Menaje	100,507	0,2	0,060062	0,0121
Medicina	107,525	0,3	0,033117	0,0106
Tranporte	101,767	0,6	0,151161	0,0839
Comunicaciones	84,406	-0,1	0,035468	-0,0020
Ocio y cultura	100,360	0,4	0,080388	0,0315
Enseñanza	119,739	-0,1	0,020397	-0,0015
Hoteles, cafés y restaurantes	102,648	0,6	0,120558	0,0671
Otros bienes y servicios	107,484	-0,1	0,093353	-0,0060

Repercusión de cada grupo en la tasa de variación mensual. Abril 2015



Grupo 1. Alimentos y bebidas no alcohólicas
 Grupo 2. Bebidas alcohólicas y tabaco
 Grupo 3. Vestido y calzado
 Grupo 4. Vivienda
 Grupo 5. Menaje
 Grupo 6. Medicina

Grupo 7. Transporte
 Grupo 8. Comunicaciones
 Grupo 9. Ocio y Cultura
 Grupo 10. Enseñanza
 Grupo 11. Hoteles, cafés y restaurantes
 Grupo 12. Otros

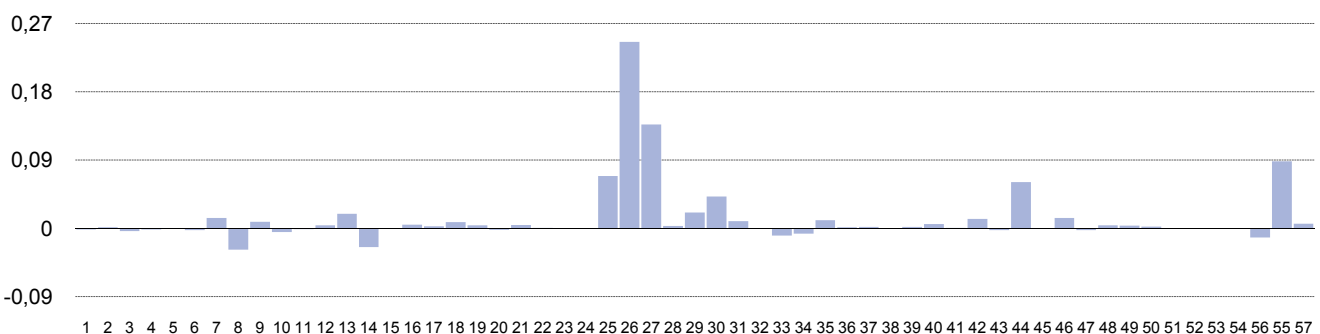
3. Índice, tasas de variación y repercusión por rubricas. Abril 2015

	Índice	Tasas de variación (%)			Ponderación	Repercusión mensual
		Sobre el mes anterior	En lo que va de año	Sobre igual mes año anterior		
1 Cereales y derivados	104,717	-0,1	-0,5	0,1	0,011771	-0,0015
2 Pan	102,249	0,2	0,2	1,4	0,011135	0,0018
3 Carne de vacuno	104,801	-0,3	-0,7	-1,6	0,010071	-0,0033
4 Carne de ovino	96,404	-0,6	-9,5	5,9	0,002251	-0,0014
5 Carne de porcino	101,446	0,0	-0,5	-1,3	0,003700	0,0000
6 Carne de aves	99,827	-0,3	0,1	-1,1	0,008250	-0,0022
7 Otras carnes	107,370	0,7	0,8	1,9	0,019084	0,0138
8 Pescado fresco y congelado	101,911	-2,4	-4,7	1,8	0,011294	-0,0277
9 Crustáceos, moluscos y preparados de pescado	110,007	0,7	1,9	2,8	0,010936	0,0087
10 Huevos	105,055	-2,2	-2,3	-3,7	0,002078	-0,0049
11 Leche	108,271	-0,1	-0,7	-1,9	0,008333	-0,0011
12 Productos lácteos	101,691	0,4	0,1	0,1	0,011703	0,0041
13 Aceites y grasas	123,170	3,5	7,2	12,2	0,004781	0,0193
14 Frutas frescas	106,567	-1,7	-4,5	0,7	0,013374	-0,0247
15 Frutas en conserva y frutos secos	110,745	0,1	-1,3	-2,0	0,002332	0,0003
16 Legumbres y hortalizas frescas	112,266	0,5	7,9	5,0	0,008524	0,0048
17 Preparados de legumbres y hortalizas	108,667	0,6	0,4	-1,4	0,004535	0,0028
18 Patatas y sus preparados	100,634	3,8	5,4	-9,7	0,002271	0,0082
19 Café, cacao e infusiones	106,358	1,3	0,8	1,1	0,003114	0,0042
20 Azúcar	77,173	-2,6	-8,4	-22,8	0,000949	-0,0019
21 Otros preparados alimenticios	103,542	0,5	0,5	0,9	0,008251	0,0044
22 Agua mineral, refrescos y zumos	106,232	0,1	0,4	1,7	0,007227	0,0009
23 Bebidas alcohólicas	104,927	0,0	0,9	-1,3	0,006948	-0,0002
24 Tabaco	119,331	0,0	1,3	2,1	0,020379	0,0000
25 Prendas de vestir de hombre	101,241	4,1	-9,2	0,2	0,017976	0,0690
26 Prendas de vestir de mujeres	104,763	11,0	-5,2	-0,3	0,024210	0,2454
27 Prendas de vestir de niño y bebé	108,916	17,1	7,1	0,2	0,008835	0,1370
28 Complementos y reparaciones de prendas de vestir	104,772	1,4	-6,6	2,2	0,002320	0,0032
29 Calzado de hombre	103,419	4,3	-1,5	-0,8	0,005006	0,0208
30 Calzado de mujer	106,606	6,2	-0,8	0,9	0,006989	0,0421
31 Calzado de niño	105,902	3,7	1,9	1,4	0,002576	0,0094
32 Reparación de calzado	108,484	0,2	0,4	-0,4	0,002320	0,0005
33 Vivienda en alquiler	95,843	-0,3	-0,5	-1,3	0,038143	-0,0094
34 Calefacción, alumbrado y otros servicios	108,027	-0,1	-2,2	-3,6	0,060656	-0,0070
35 Conservación de la vivienda	101,386	0,2	-0,9	-0,8	0,045200	0,0108

3. Índice, tasas de variación y repercusión por rubricas. Abril 2015. (Concl.)

	Índice	Tasas de variación (%)			Ponderación	Repercusión mensual
		Sobre el mes anterior	En lo que va de año	Sobre igual mes año anterior		
36 Muebles y revestimiento de suelo	98,274	0,1	-0,2	-1,2	0,012779	0,0017
37 Textiles y accesorios para el hogar	93,708	0,4	-2,2	-1,5	0,004969	0,0020
38 Electrodomésticos y reparaciones	94,752	-0,1	-0,7	-1,0	0,007968	-0,0004
39 Herramientas para el hogar	101,044	0,6	-1,9	-1,6	0,003841	0,0022
40 Artículos no duraderos para el hogar	102,624	0,4	0,4	2,1	0,013793	0,0057
41 Servicios para el hogar	107,774	0,0	1,1	1,2	0,025975	0,0009
42 Servicios médicos y similares	109,930	0,3	2,8	3,1	0,033925	0,0125
43 Medicamentos y material terapéutico	113,231	-0,1	1,0	0,1	0,015841	-0,0020
44 Transporte personal	99,133	0,4	2,4	-3,2	0,142674	0,0610
45 Transporte público urbano	118,368	0,0	0,0	-0,1	0,018624	0,0001
46 Transporte público interurbano	115,700	1,6	1,6	-2,2	0,007777	0,0140
47 Comunicaciones	84,406	-0,1	-0,6	-3,4	0,035468	-0,0020
48 Objetos recreativos	81,836	0,2	0,1	-4,5	0,022481	0,0043
49 Publicaciones	103,700	0,3	0,7	1,8	0,012781	0,0036
50 Esparcimiento	107,513	0,1	-0,1	-2,0	0,022037	0,0026
51 Educación infantil y primaria	104,650	0,0	0,0	1,3	0,006990	0,0000
52 Educación secundaria	105,423	0,0	0,0	1,2	0,005576	0,0000
53 Educación universitaria	152,908	0,0	0,0	1,1	0,007205	0,0000
54 Otras enseñanzas	103,666	-0,1	0,5	0,2	0,005865	-0,0005
56 Turismo y hostelería	101,867	-0,4	-0,1	0,6	0,026937	-0,0119
55 Artículos de uso personal	104,201	0,6	1,0	0,8	0,138408	0,0882
57 Otros bienes y servicios	109,839	0,3	1,7	1,5	0,022590	0,0064

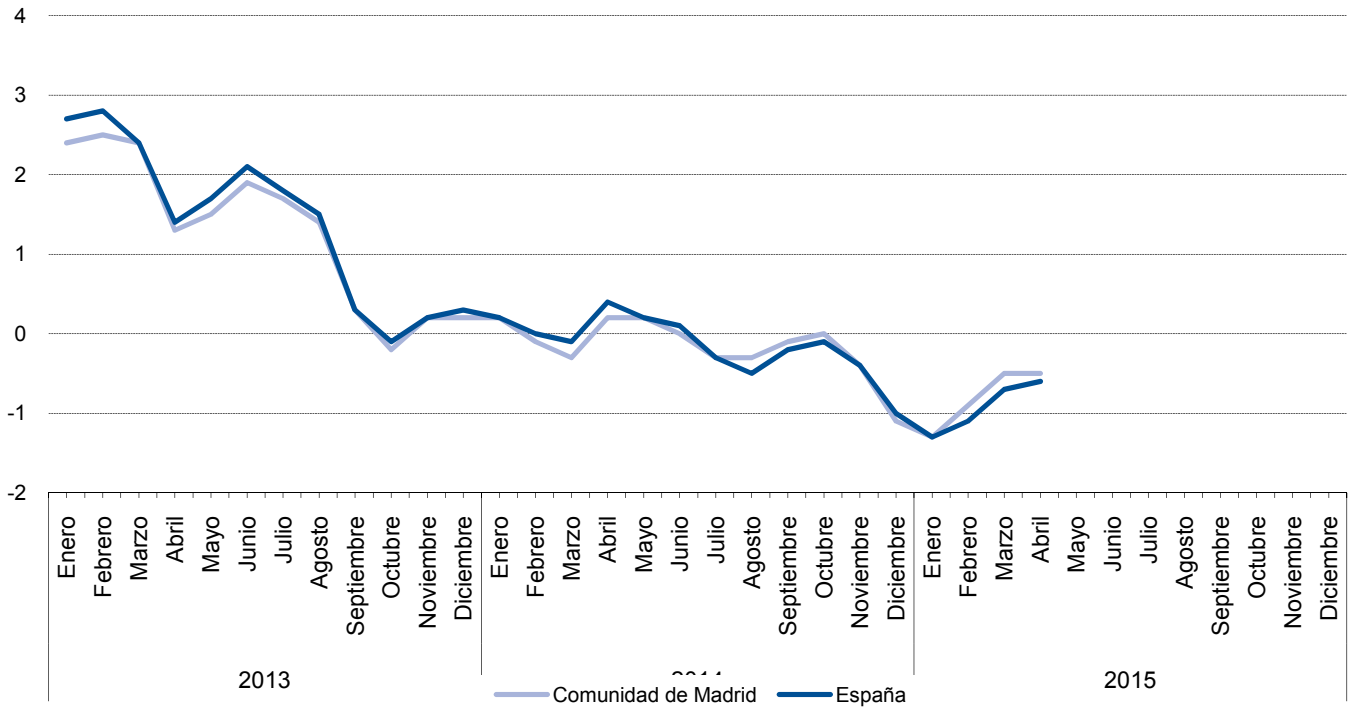
Índice, tasas de variación y repercusión por rubricas. Abril 2015



4. Tasa de inflación por años y meses. Comunidad de Madrid y España

	Comunidad de Madrid				España			
	Indice	Tasas de variación (%)			Indice	Tasas de variación (%)		
		Sobre el mes anterior	En lo que va de año	Sobre igual mes año anterior		Sobre el mes anterior	En lo que va de año	Sobre igual mes año anterior
2013 Enero	102,851	-1,2	-1,2	2,4	102,966	-1,3	-1,3	2,7
Febrero	103,104	0,2	-0,9	2,5	103,144	0,2	-1,1	2,8
Marzo	103,511	0,4	-0,5	2,4	103,507	0,4	-0,8	2,4
Abril	103,648	0,1	-0,4	1,3	103,894	0,4	-0,4	1,4
Mayo	103,747	0,1	-0,3	1,5	104,085	0,2	-0,2	1,7
Junio	103,928	0,2	-0,1	1,9	104,239	0,1	-0,1	2,1
Julio	103,579	-0,3	-0,5	1,7	103,701	-0,5	-0,6	1,8
Agosto	103,855	0,3	-0,2	1,4	104,023	0,3	-0,3	1,5
Septiembre	103,752	-0,1	-0,3	0,3	103,829	-0,2	-0,4	0,3
Octubre	104,016	0,3	0,0	-0,2	104,251	0,4	0,0	-0,1
Noviembre	104,134	0,1	0,1	0,2	104,468	0,2	0,2	0,2
Diciembre	104,232	0,1	0,2	0,2	104,562	0,1	0,3	0,3
2014 Enero	103,033	-1,2	-1,2	0,2	103,171	-1,3	-1,3	0,2
Febrero	103,013	0,0	-1,2	-0,1	103,126	0,0	-1,4	0,0
Marzo	103,208	0,2	-1,0	-0,3	103,356	0,2	-1,2	-0,1
Abril	103,890	0,7	-0,3	0,2	104,276	0,9	-0,3	0,4
Mayo	103,906	0,0	-0,3	0,2	104,299	0,0	-0,3	0,2
Junio	103,969	0,1	-0,3	0,0	104,329	0,0	-0,2	0,1
Julio	103,303	-0,6	-0,9	-0,3	103,348	-0,9	-1,2	-0,3
Agosto	103,493	0,2	-0,7	-0,3	103,511	0,2	-1,0	-0,5
Septiembre	103,611	0,1	-0,6	-0,1	103,668	0,2	-0,9	-0,2
Octubre	103,968	0,3	-0,3	0,0	104,152	0,5	-0,4	-0,1
Noviembre	103,668	-0,3	-0,5	-0,4	104,079	-0,1	-0,5	-0,4
Diciembre	103,134	-0,5	-1,1	-1,1	103,472	-0,6	-1,0	-1,0
2015 Enero	101,743	-1,3	-1,3	-1,3	101,810	-1,6	-1,6	-1,3
Febrero	102,041	0,3	-1,1	-0,9	102,019	0,2	-1,4	-1,1
Marzo	102,651	0,6	-0,5	-0,5	102,670	0,6	-0,8	-0,7
Abril	103,365	0,7	0,2	-0,5	103,614	0,9	0,1	-0,6
Mayo								
Junio								
Julio								
Agosto								
Septiembre								
Octubre								
Noviembre								
Diciembre								

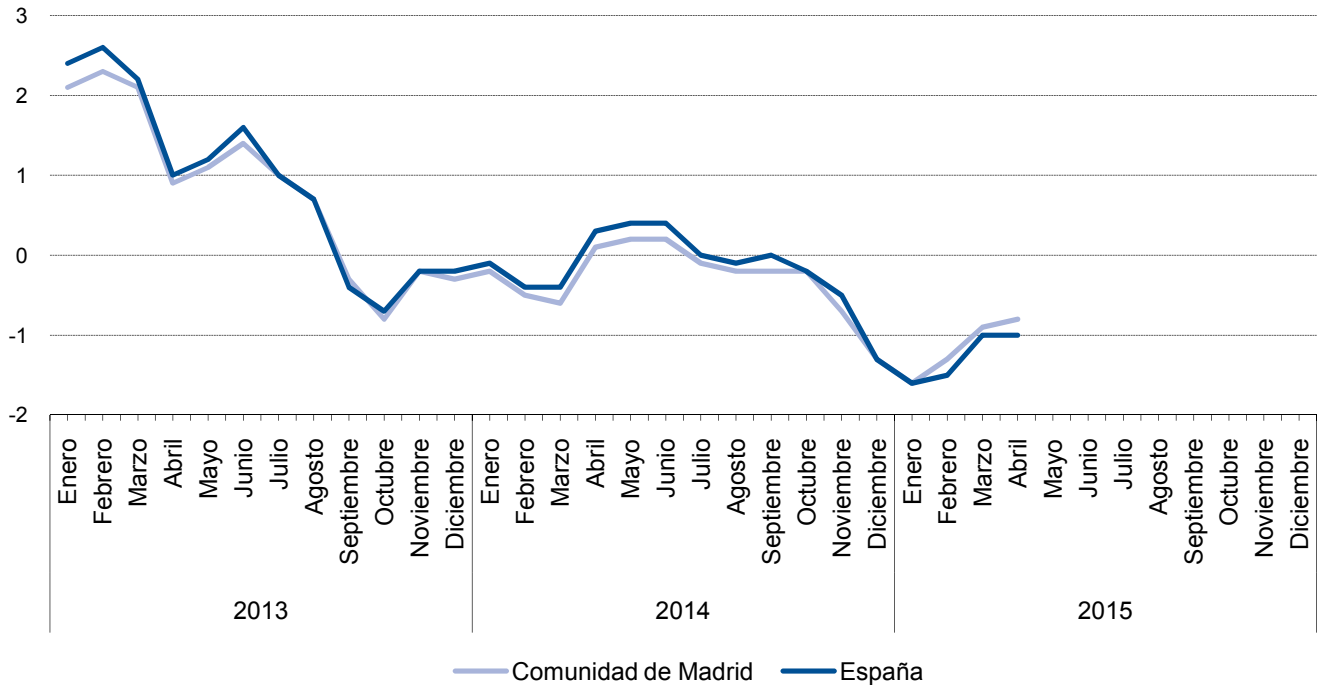
Tasa de inflación por años y meses. Comunidad de Madrid y España



5. Tasa de inflación no alimentaria de la Comunidad de Madrid y España

	Comunidad de Madrid				España			
	Indice	Tasas de variación (%)			Indice	Tasas de variación (%)		
		Sobre el mes anterior	En lo que va de año	Sobre igual mes año anterior		Sobre el mes anterior	En lo que va de año	Sobre igual mes año anterior
2013 Enero	102,190	-1,6	-1,6	2,1	102,329	-1,8	-1,8	2,4
Febrero	102,583	0,4	-1,2	2,3	102,604	0,3	-1,5	2,6
Marzo	103,131	0,5	-0,7	2,1	103,089	0,5	-1,1	2,2
Abril	103,240	0,1	-0,6	0,9	103,505	0,4	-0,7	1,0
Mayo	103,214	0,0	-0,6	1,1	103,591	0,1	-0,6	1,2
Junio	103,281	0,1	-0,6	1,4	103,632	0,0	-0,6	1,6
Julio	102,687	-0,6	-1,1	1,0	102,742	-0,9	-1,4	1,0
Agosto	102,907	0,2	-0,9	0,7	103,028	0,3	-1,1	0,7
Septiembre	103,056	0,1	-0,8	-0,3	103,111	0,1	-1,1	-0,4
Octubre	103,468	0,4	-0,4	-0,8	103,787	0,7	-0,4	-0,7
Noviembre	103,548	0,1	-0,3	-0,2	104,031	0,2	-0,2	-0,2
Diciembre	103,587	0,0	-0,3	-0,3	104,044	0,0	-0,2	-0,2
2014 Enero	102,027	-1,5	-1,5	-0,2	102,181	-1,8	-1,8	-0,1
Febrero	102,070	0,0	-1,5	-0,5	102,210	0,0	-1,8	-0,4
Marzo	102,484	0,4	-1,1	-0,6	102,666	0,4	-1,3	-0,4
Abril	103,356	0,9	-0,2	0,1	103,866	1,2	-0,2	0,3
Mayo	103,413	0,1	-0,2	0,2	103,983	0,1	-0,1	0,4
Junio	103,482	0,1	-0,1	0,2	104,034	0,0	0,0	0,4
Julio	102,629	-0,8	-0,9	-0,1	102,764	-1,2	-1,2	0,0
Agosto	102,752	0,1	-0,8	-0,2	102,905	0,1	-1,1	-0,1
Septiembre	102,901	0,1	-0,7	-0,2	103,081	0,2	-0,9	0,0
Octubre	103,211	0,3	-0,4	-0,2	103,560	0,5	-0,5	-0,2
Noviembre	102,844	-0,4	-0,7	-0,7	103,479	-0,1	-0,5	-0,5
Diciembre	102,229	-0,6	-1,3	-1,3	102,727	-0,7	-1,3	-1,3
2015 Enero	100,378	-1,8	-1,8	-1,6	100,532	-2,1	-2,1	-1,6
Febrero	100,697	0,3	-1,5	-1,3	100,706	0,2	-2,0	-1,5
Marzo	101,609	0,9	-0,6	-0,9	101,650	0,9	-1,0	-1,0
Abril	102,480	0,9	0,2	-0,8	102,868	1,2	0,1	-1,0
Mayo								
Junio								
Julio								
Agosto								
Septiembre								
Octubre								
Noviembre								
Diciembre								

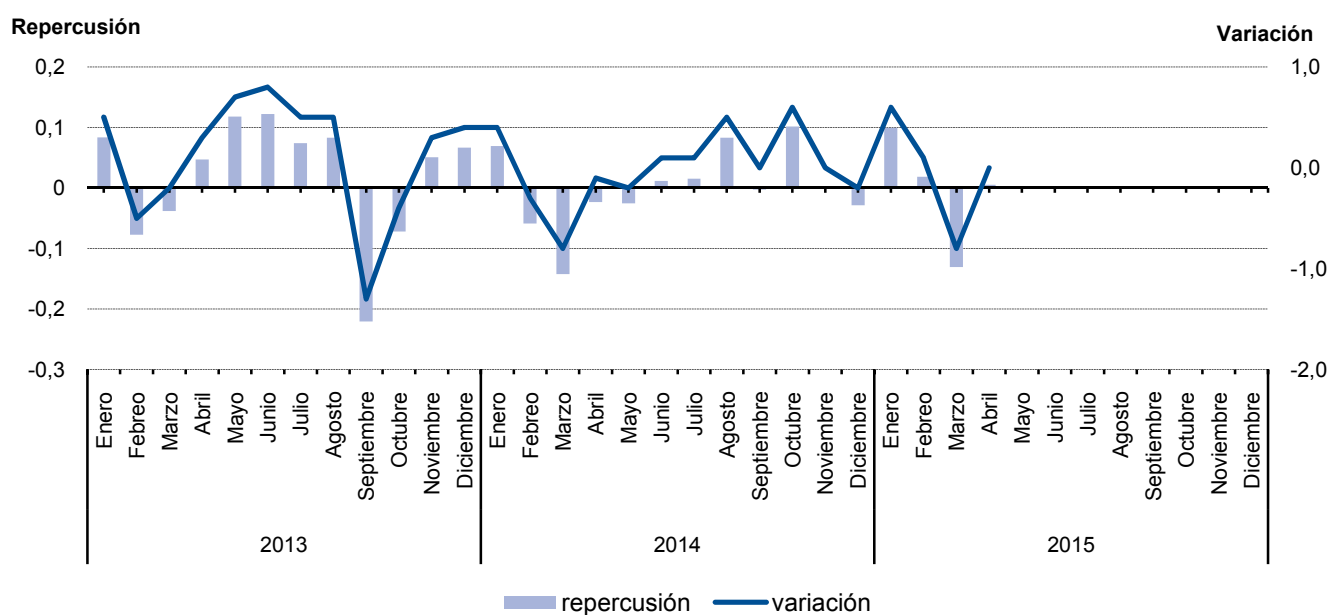
Tasa de inflación no alimentaria. Comunidad de Madrid y España



6.1. Evolución del I.P.C. por meses según años de variación y repercusión para cada grupo Alimentos y bebidas no alcohólicas

	2013			2014			2015		
	Indice	Variación	Repercusión	Indice	Variación	Repercusión	Indice	Variación	Repercusión
Enero	104,809	0,5	0,0838	106,239	0,4	0,0692	106,426	0,6	0,0996
Febrero	104,309	-0,5	-0,0773	105,874	-0,3	-0,0586	106,540	0,1	0,0184
Marzo	104,061	-0,2	-0,0383	104,988	-0,8	-0,1423	105,733	-0,8	-0,1305
Abril	104,365	0,3	0,0470	104,845	-0,1	-0,023	105,766	0,0	0,0053
Mayo	105,128	0,7	0,1179	104,687	-0,2	-0,0254			
Junio	105,920	0,8	0,1224	104,760	0,1	0,0117			
Julio	106,399	0,5	0,0740	104,854	0,1	0,0151			
Agosto	106,938	0,5	0,0833	105,371	0,5	0,083			
Septiembre	105,511	-1,3	-0,2205	105,354	0,0	-0,0027			
Octubre	105,045	-0,4	-0,0720	105,988	0,6	0,1018			
Noviembre	105,375	0,3	0,0510	105,987	0,0	-0,0002			
Diciembre	105,808	0,4	0,0669	105,810	-0,2	-0,0284			

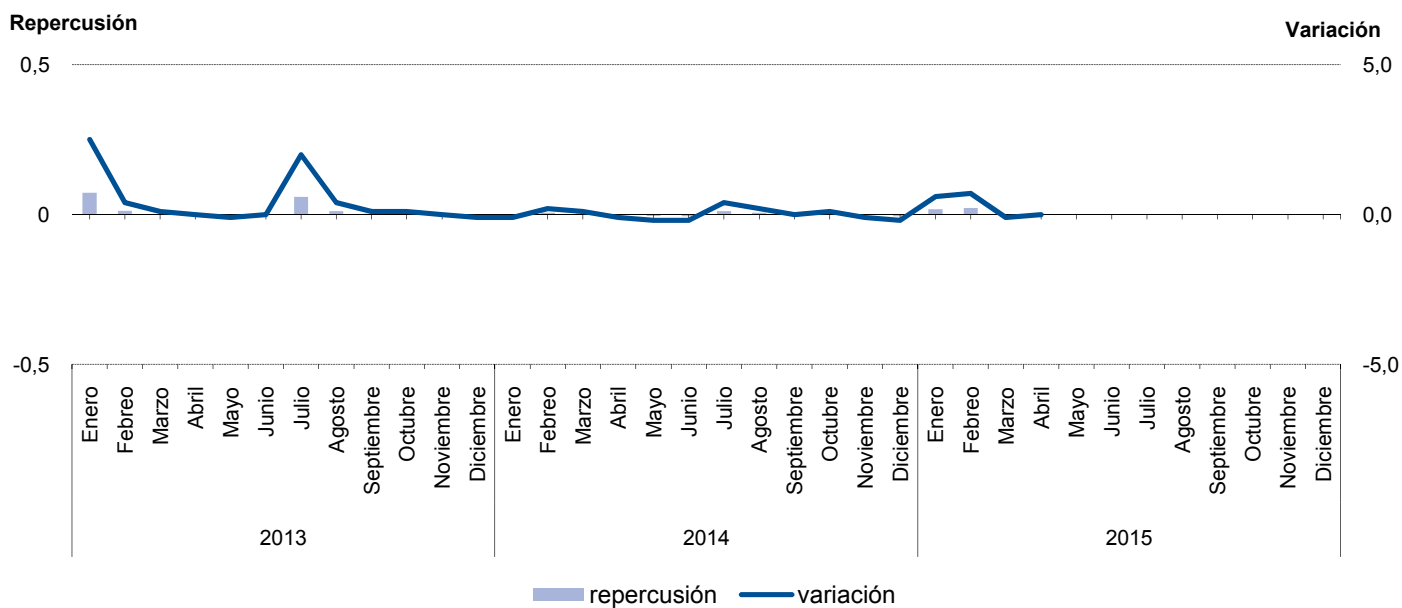
Evolución del IPC. Alimentos y bebidas no alcohólicas



6.2. Evolución del I.P.C. por meses según años de variación y repercusión para cada grupo Bebidas alcohólicas y tabaco

	2013			2014			2015		
	Indice	Variación	Repercusión	Indice	Variación	Repercusión	Indice	Variación	Repercusión
Enero	110,980	2,5	0,0730	114,022	-0,1	-0,0036	114,973	0,6	0,0171
Febrero	111,451	0,4	0,0126	114,247	0,2	0,0060	115,776	0,7	0,0214
Marzo	111,525	0,1	0,0020	114,398	0,1	0,0040	115,717	-0,1	-0,0016
Abril	111,509	0,0	-0,0004	114,292	-0,1	-0,0028	115,708	0,0	-0,0002
Mayo	111,431	-0,1	-0,0021	114,108	-0,2	-0,0049			
Junio	111,434	0,0	0,0001	113,907	-0,2	-0,0054			
Julio	113,620	2,0	0,0586	114,328	0,4	0,0112			
Agosto	114,038	0,4	0,0112	114,553	0,2	0,0060			
Septiembre	114,155	0,1	0,0031	114,546	0,0	-0,0002			
Octubre	114,266	0,1	0,0030	114,612	0,1	0,0018			
Noviembre	114,286	0,0	0,0005	114,551	-0,1	-0,0016			
Diciembre	114,156	-0,1	-0,0035	114,329	-0,2	-0,0059			

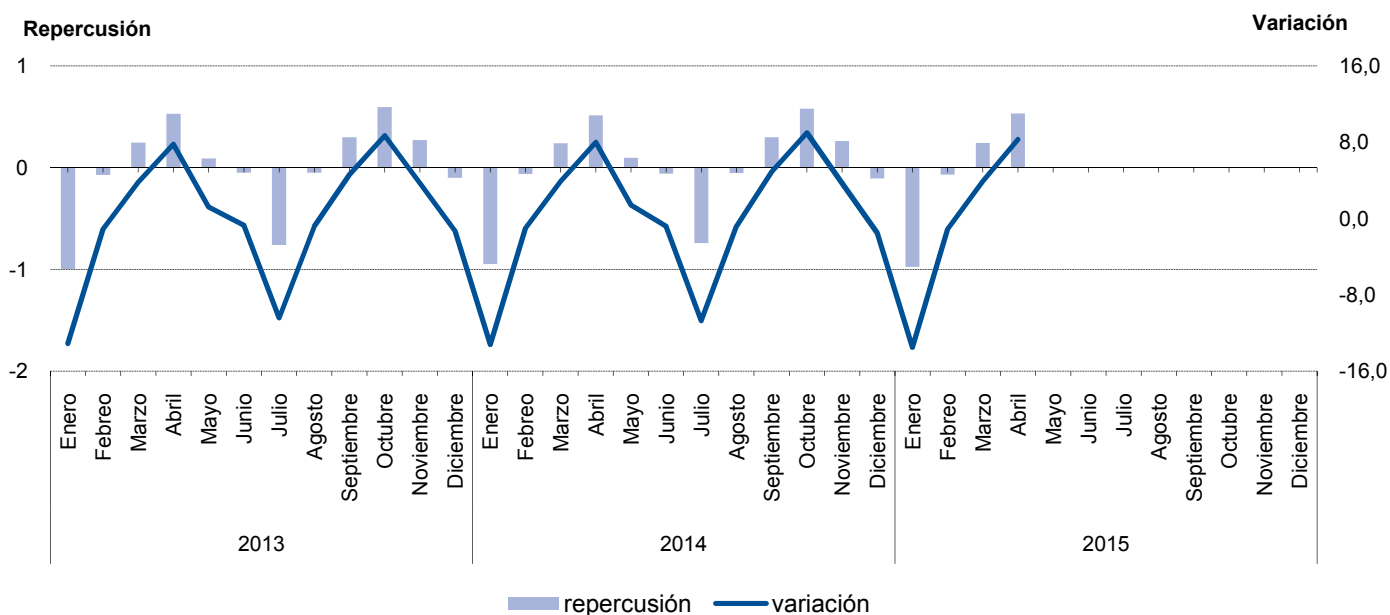
Evolución del IPC. Bebidas alcohólicas y tabaco



6.3. Evolución del I.P.C. por meses según años de variación y repercusión para cada grupo Vestido y calzado

	2013			2014			2015		
	Indice	Variación	Repercusión	Indice	Variación	Repercusión	Indice	Variación	Repercusión
Enero	94,092	-13,1	-0,9967	94,054	-13,2	-0,9464	94,067	-13,5	-0,9751
Febrero	93,085	-1,1	-0,0705	93,103	-1,0	-0,0628	93,045	-1,1	-0,0679
Marzo	96,617	3,8	0,2473	96,751	3,9	0,2409	96,714	3,9	0,2438
Abril	104,183	7,8	0,5297	104,539	8,0	0,5144	104,728	8,3	0,5325
Mayo	105,471	1,2	0,0902	106,000	1,4	0,0965			
Junio	104,753	-0,7	-0,0503	105,116	-0,8	-0,0584			
Julio	93,904	-10,4	-0,7596	93,914	-10,7	-0,7398			
Agosto	93,178	-0,8	-0,0508	93,116	-0,8	-0,0527			
Septiembre	97,453	4,6	0,2993	97,636	4,9	0,2985			
Octubre	105,955	8,7	0,5953	106,386	9,0	0,5779			
Noviembre	109,829	3,7	0,2712	110,363	3,7	0,2627			
Diciembre	108,384	-1,3	-0,1012	108,742	-1,5	-0,1071			

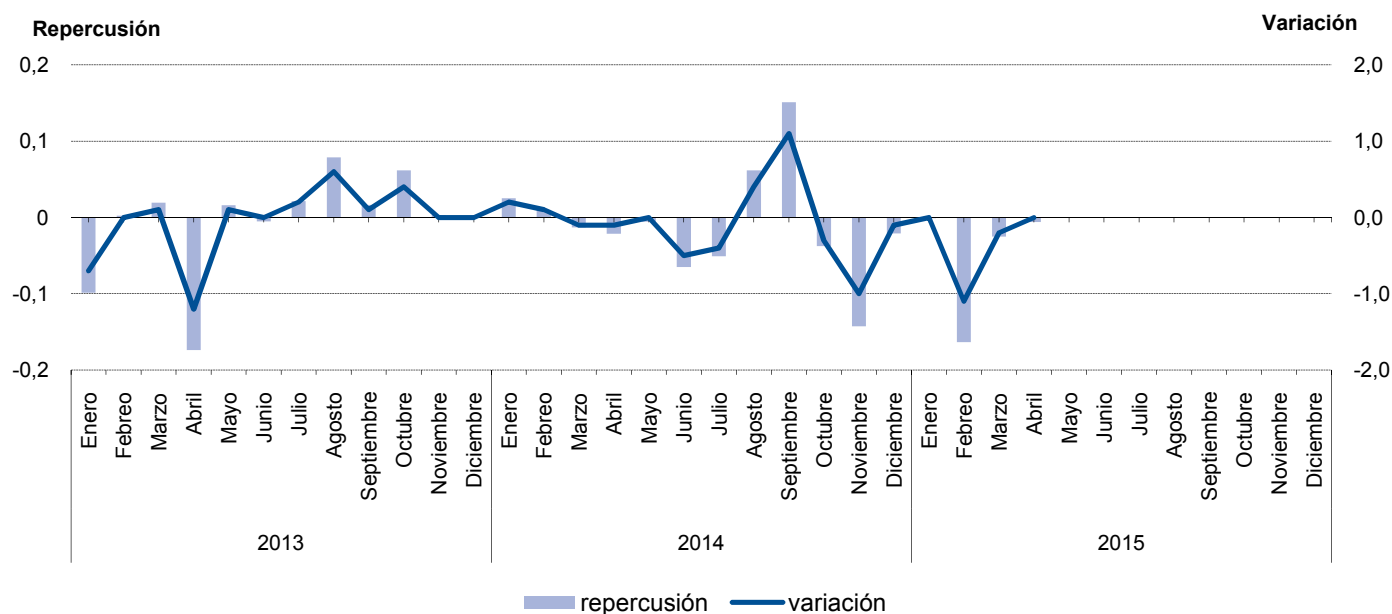
Evolución del IPC. Vestido y calzado



6.4. Evolución del I.P.C. por meses según años de variación y repercusión para cada grupo Vivienda

	2013			2014			2015		
	Indice	Variación	Repercusión	Indice	Variación	Repercusión	Indice	Variación	Repercusión
Enero	104,426	-0,7	-0,0984	104,909	0,2	0,0251	103,920	0,0	-0,0010
Febrero	104,443	0,0	0,0023	104,981	0,1	0,0099	102,756	-1,1	-0,1633
Marzo	104,584	0,1	0,0192	104,886	-0,1	-0,0130	102,577	-0,2	-0,0251
Abril	103,308	-1,2	-0,1737	104,730	-0,1	-0,0214	102,535	0,0	-0,0059
Mayo	103,425	0,1	0,0159	104,690	0,0	-0,0055			
Junio	103,388	0,0	-0,0050	104,217	-0,5	-0,0649			
Julio	103,545	0,2	0,0214	103,845	-0,4	-0,0510			
Agosto	104,123	0,6	0,0787	104,293	0,4	0,0615			
Septiembre	104,243	0,1	0,0163	105,394	1,1	0,1511			
Octubre	104,696	0,4	0,0617	105,120	-0,3	-0,0376			
Noviembre	104,720	0,0	0,0033	104,080	-1,0	-0,1427			
Diciembre	104,726	0,0	0,0008	103,927	-0,1	-0,0210			

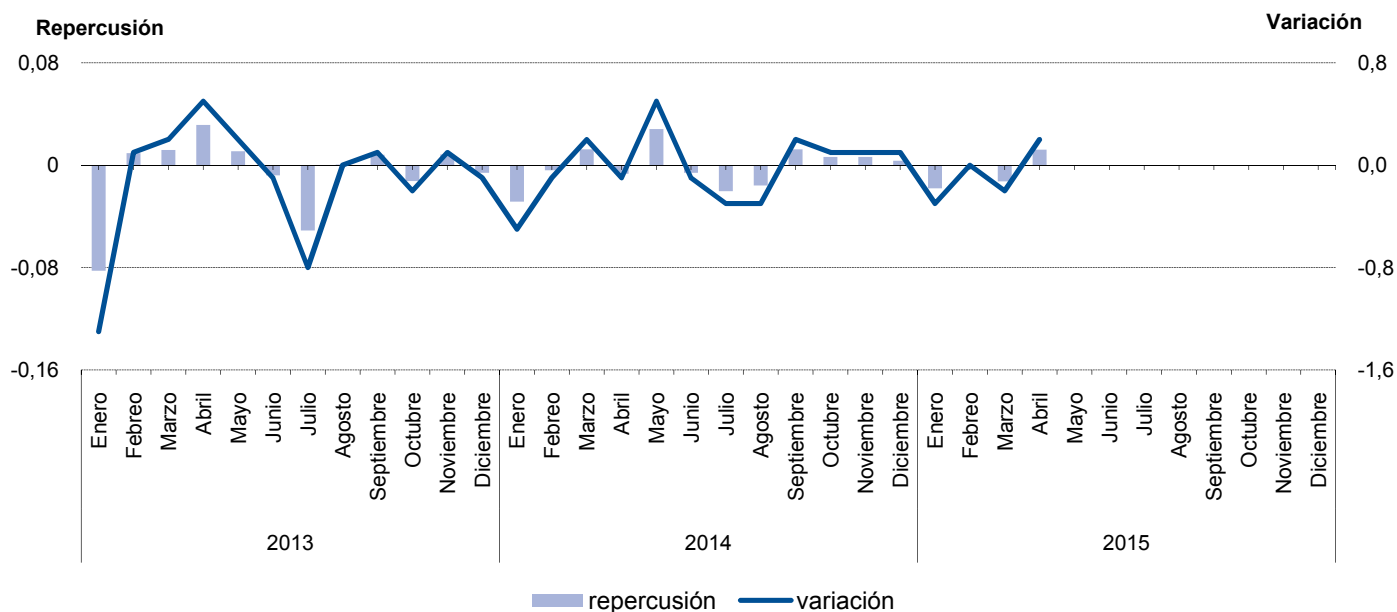
Evolución del IPC. Vivienda



6.5. Evolución del I.P.C. por meses según años de variación y repercusión para cada grupo Menaje

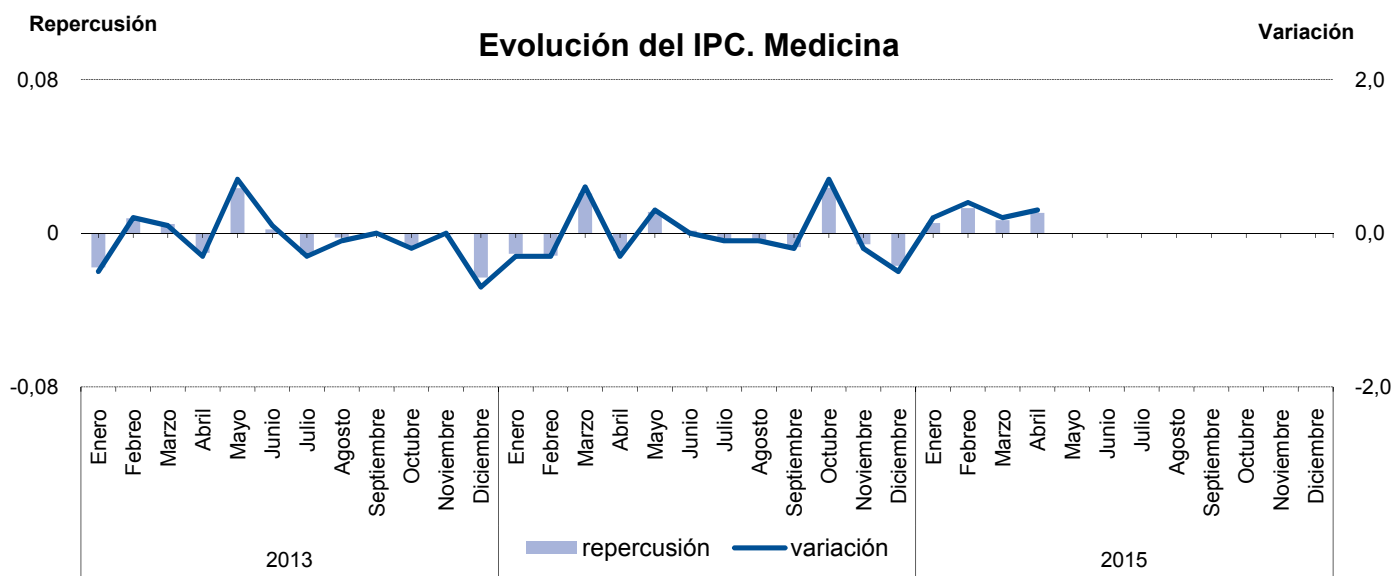
	2013			2014			2015		
	Indice	Variación	Repercusión	Indice	Variación	Repercusión	Indice	Variación	Repercusión
Enero	100,963	-1,3	-0,0824	100,542	-0,5	-0,0284	100,515	-0,3	-0,0181
Febrero	101,114	0,1	0,0093	100,475	-0,1	-0,0040	100,515	0,0	0,0000
Marzo	101,306	0,2	0,0118	100,682	0,2	0,0124	100,301	-0,2	-0,0125
Abril	101,820	0,5	0,0315	100,572	-0,1	-0,0066	100,507	0,2	0,0121
Mayo	101,998	0,2	0,0109	101,044	0,5	0,0282			
Junio	101,869	-0,1	-0,0079	100,946	-0,1	-0,0059			
Julio	101,037	-0,8	-0,0510	100,607	-0,3	-0,0202			
Agosto	101,043	0,0	0,0004	100,343	-0,3	-0,0158			
Septiembre	101,178	0,1	0,0083	100,552	0,2	0,0125			
Octubre	100,976	-0,2	-0,0124	100,659	0,1	0,0064			
Noviembre	101,114	0,1	0,0085	100,767	0,1	0,0064			
Diciembre	101,017	-0,1	-0,0059	100,825	0,1	0,0035			

Evolución del IPC. Menaje



6.6. Evolución del I.P.C. por meses según años de variación y repercusión para cada grupo Medicina

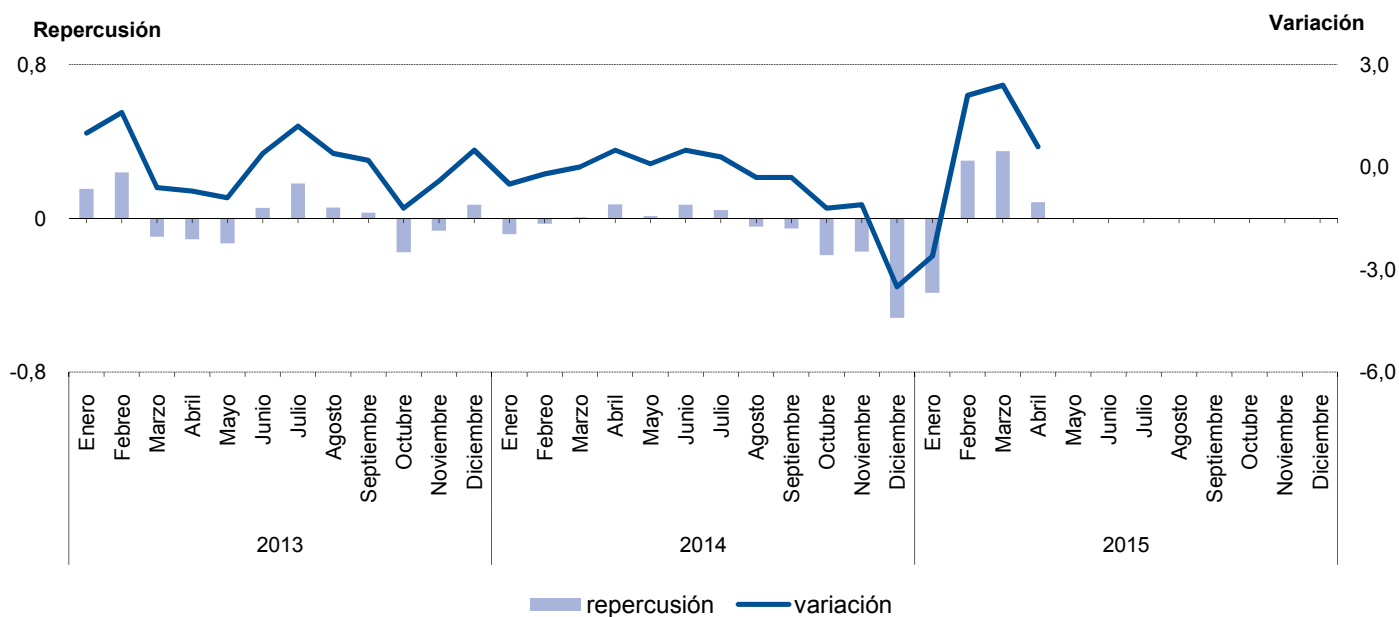
	2013			2014			2015		
	Indice	Variación	Repercusión	Indice	Variación	Repercusión	Indice	Variación	Repercusión
Enero	107,343	-0,5	-0,0178	106,489	-0,3	-0,0107	106,583	0,2	0,0053
Febrero	107,596	0,2	0,0078	106,118	-0,3	-0,0117	106,986	0,4	0,0130
Marzo	107,754	0,1	0,0048	106,774	0,6	0,0206	107,197	0,2	0,0068
Abril	107,418	-0,3	-0,0103	106,483	-0,3	-0,0092	107,525	0,3	0,0106
Mayo	108,182	0,7	0,0234	106,836	0,3	0,0111			
Junio	108,246	0,1	0,0020	106,878	0,0	0,0013			
Julio	107,886	-0,3	-0,0110	106,755	-0,1	-0,0039			
Agosto	107,812	-0,1	-0,0023	106,631	-0,1	-0,0039			
Septiembre	107,827	0,0	0,0005	106,398	-0,2	-0,0073			
Octubre	107,606	-0,2	-0,0068	107,148	0,7	0,0236			
Noviembre	107,583	0,0	-0,0007	106,962	-0,2	-0,0058			
Diciembre	106,828	-0,7	-0,0231	106,420	-0,5	-0,0170			



6.7. Evolución del I.P.C. por meses según años de variación y repercusión para cada grupo Transportes

	2013			2014			2015		
	Indice	Variación	Repercusión	Indice	Variación	Repercusión	Indice	Variación	Repercusión
Enero	105,135	1,0	0,1536	104,949	-0,5	-0,0827	96,790	-2,6	-0,3871
Febrero	106,800	1,6	0,2392	104,753	-0,2	-0,0285	98,825	2,1	0,2997
Marzo	106,138	-0,6	-0,0951	104,783	0,0	0,0044	101,197	2,4	0,3493
Abril	105,383	-0,7	-0,1085	105,280	0,5	0,0723	101,767	0,6	0,0839
Mayo	104,472	-0,9	-0,1309	105,362	0,1	0,0119			
Junio	104,852	0,4	0,0546	105,856	0,5	0,0718			
Julio	106,115	1,2	0,1814	106,147	0,3	0,0423			
Agosto	106,501	0,4	0,0554	105,857	-0,3	-0,0422			
Septiembre	106,707	0,2	0,0296	105,496	-0,3	-0,0525			
Octubre	105,473	-1,2	-0,1773	104,178	-1,2	-0,1916			
Noviembre	105,027	-0,4	-0,0641	102,986	-1,1	-0,1733			
Diciembre	105,518	0,5	0,0705	99,419	-3,5	-0,5186			

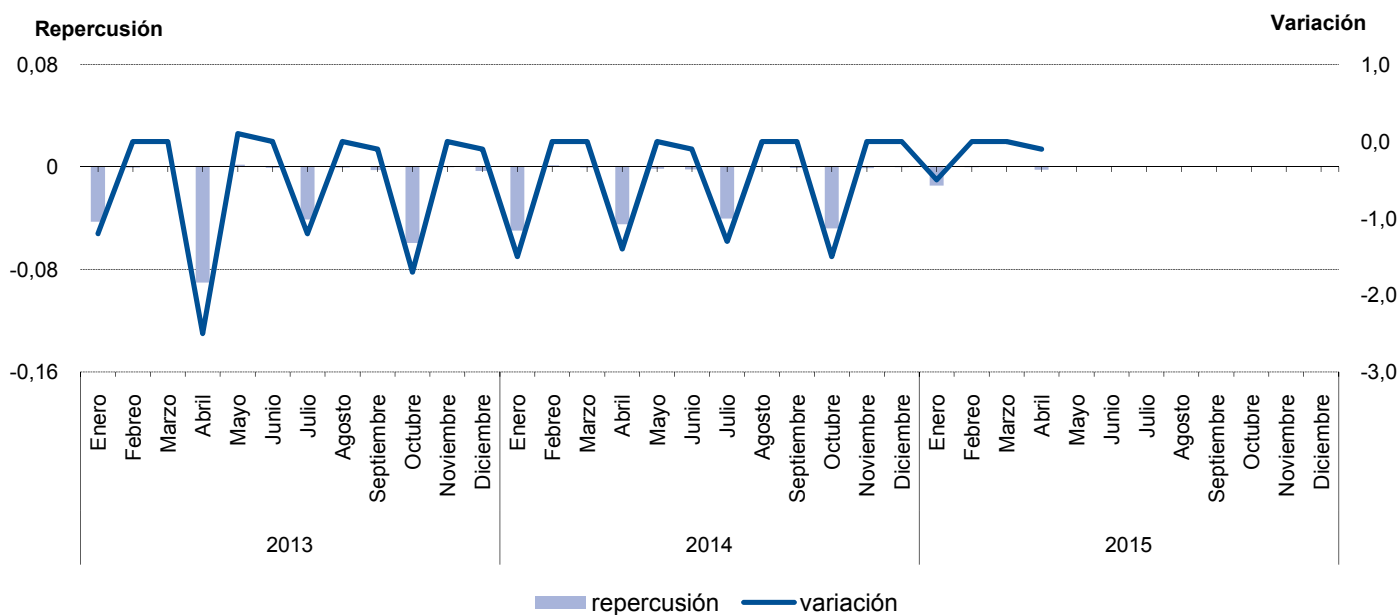
Evolución del IPC. Transportes



6.8. Evolución del I.P.C. por meses según años de variación y repercusión para cada grupo Comunicaciones

	2013			2014			2015		
	Índice	Variación	Repercusión	Índice	Variación	Repercusión	Índice	Variación	Repercusión
Enero	95,132	-1,2	-0,0426	88,593	-1,5	-0,0496	84,460	-0,5	-0,0145
Febrero	95,123	0,0	-0,0003	88,629	0,0	0,0013	84,456	0,0	-0,0001
Marzo	95,133	0,0	0,0004	88,617	0,0	-0,0004	84,463	0,0	0,0002
Abril	92,732	-2,5	-0,0903	87,406	-1,4	-0,0446	84,406	-0,1	-0,0020
Mayo	92,783	0,1	0,0019	87,368	0,0	-0,0014			
Junio	92,768	0,0	-0,0006	87,316	-0,1	-0,0019			
Julio	91,679	-1,2	-0,0409	86,220	-1,3	-0,0403			
Agosto	91,671	0,0	-0,0003	86,224	0,0	0,0001			
Septiembre	91,608	-0,1	-0,0024	86,206	0,0	-0,0007			
Octubre	90,029	-1,7	-0,0594	84,906	-1,5	-0,0478			
Noviembre	90,026	0,0	-0,0001	84,882	0,0	-0,0009			
Diciembre	89,942	-0,1	-0,0032	84,879	0,0	-0,0001			

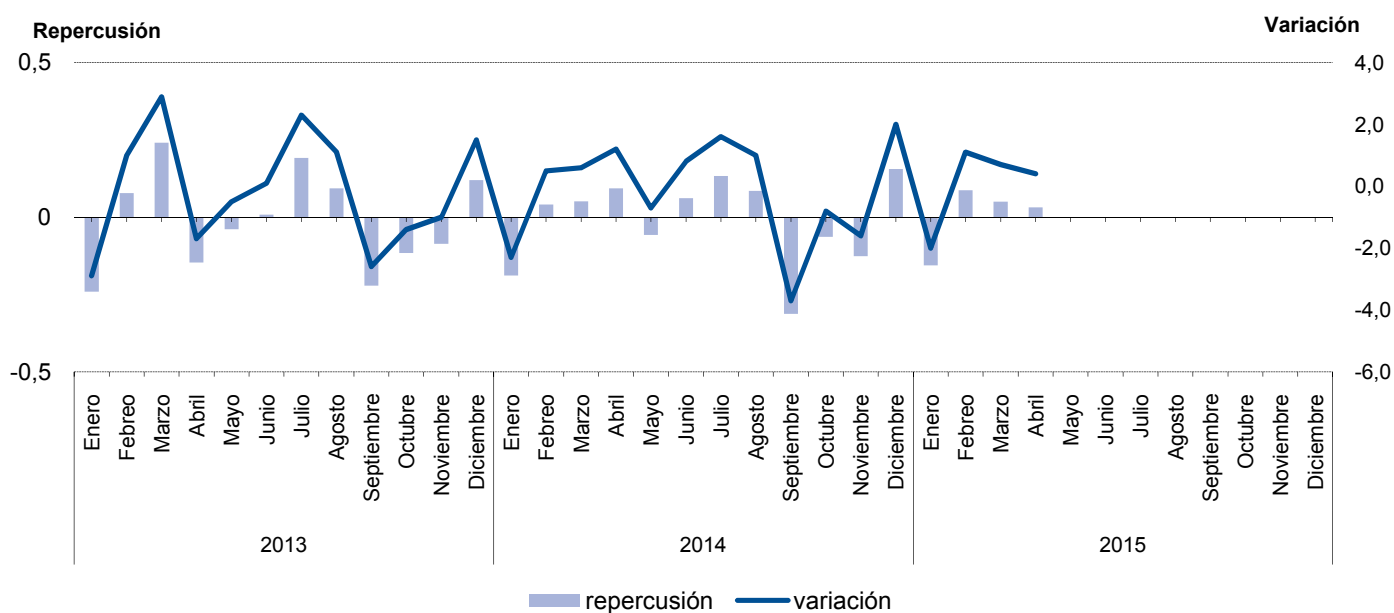
Evolución del IPC. Comunicaciones



6.9. Evolución del I.P.C. por meses según años de variación y repercusión para cada grupo Ocio y cultura

	2013			2014			2015		
	Índice	Variación	Repercusión	Índice	Variación	Repercusión	Índice	Variación	Repercusión
Enero	100,239	-2,9	-0,2403	99,424	-2,3	-0,1889	98,197	-2,0	-0,1561
Febrero	101,196	1,0	0,0781	99,933	0,5	0,0406	99,309	1,1	0,0871
Marzo	104,154	2,9	0,2414	100,581	0,6	0,0517	99,958	0,7	0,0508
Abril	102,361	-1,7	-0,1463	101,745	1,2	0,0930	100,360	0,4	0,0315
Mayo	101,888	-0,5	-0,0386	101,026	-0,7	-0,0574			
Junio	101,994	0,1	0,0087	101,803	0,8	0,0620			
Julio	104,347	2,3	0,1920	103,472	1,6	0,1333			
Agosto	105,495	1,1	0,0937	104,542	1,0	0,0854			
Septiembre	102,780	-2,6	-0,2216	100,622	-3,7	-0,3130			
Octubre	101,366	-1,4	-0,1154	99,822	-0,8	-0,0639			
Noviembre	100,316	-1,0	-0,0857	98,243	-1,6	-0,1261			
Diciembre	101,790	1,5	0,1203	100,190	2,0	0,1555			

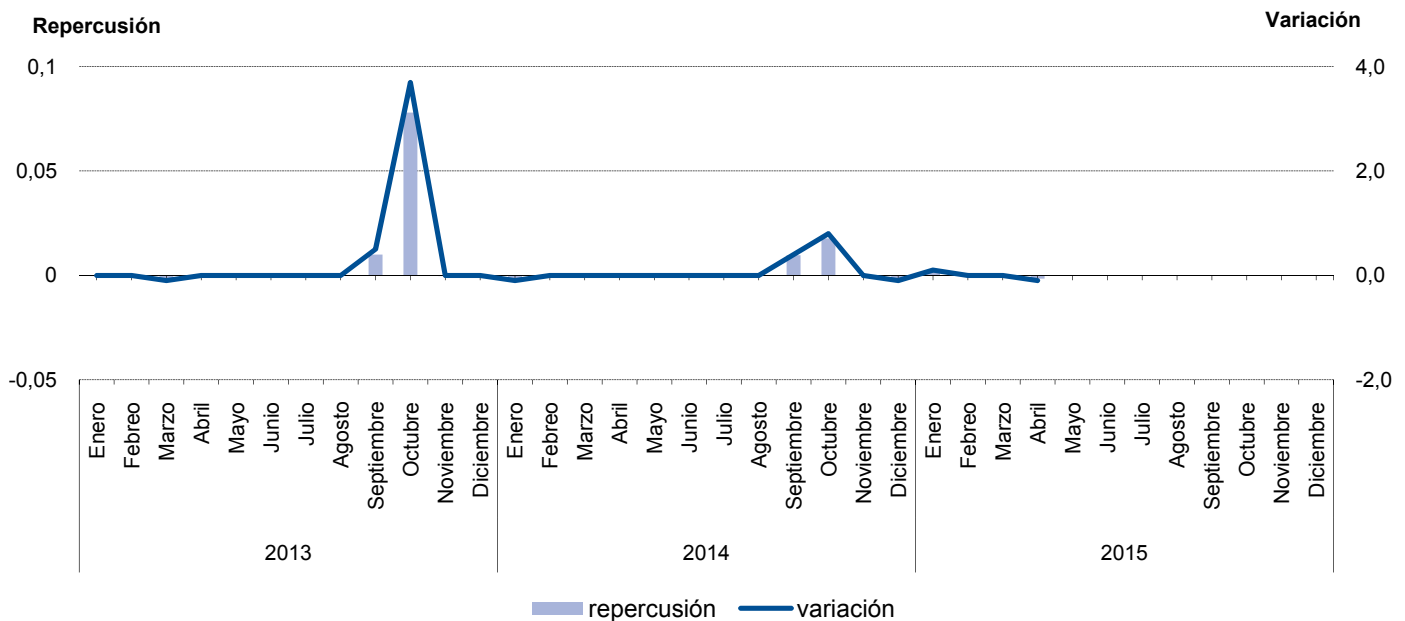
Evolución del IPC. Ocio y cultura



6.10. Evolución del I.P.C. por meses según años de variación y repercusión para cada grupo Enseñanza

	2013			2014			2015		
	Indice	Variación	Repercusión	Indice	Variación	Repercusión	Indice	Variación	Repercusión
Enero	113,789	0,0	-0,0003	118,406	-0,1	-0,0013	119,819	0,1	0,0021
Febrero	113,793	0,0	0,0001	118,406	0,0	0,0000	119,798	0,0	-0,0004
Marzo	113,656	-0,1	-0,0025	118,406	0,0	0,0000	119,812	0,0	0,0003
Abril	113,669	0,0	0,0002	118,406	0,0	0,0000	119,739	-0,1	-0,0015
Mayo	113,669	0,0	0,0000	118,397	0,0	-0,0002			
Junio	113,669	0,0	0,0000	118,402	0,0	0,0001			
Julio	113,669	0,0	0,0000	118,402	0,0	0,0000			
Agosto	113,669	0,0	0,0000	118,402	0,0	0,0000			
Septiembre	114,211	0,5	0,0099	118,893	0,4	0,0096			
Octubre	118,465	3,7	0,0780	119,799	0,8	0,0177			
Noviembre	118,444	0,0	-0,0004	119,805	0,0	0,0001			
Diciembre	118,472	0,0	0,0005	119,715	-0,1	-0,0018			

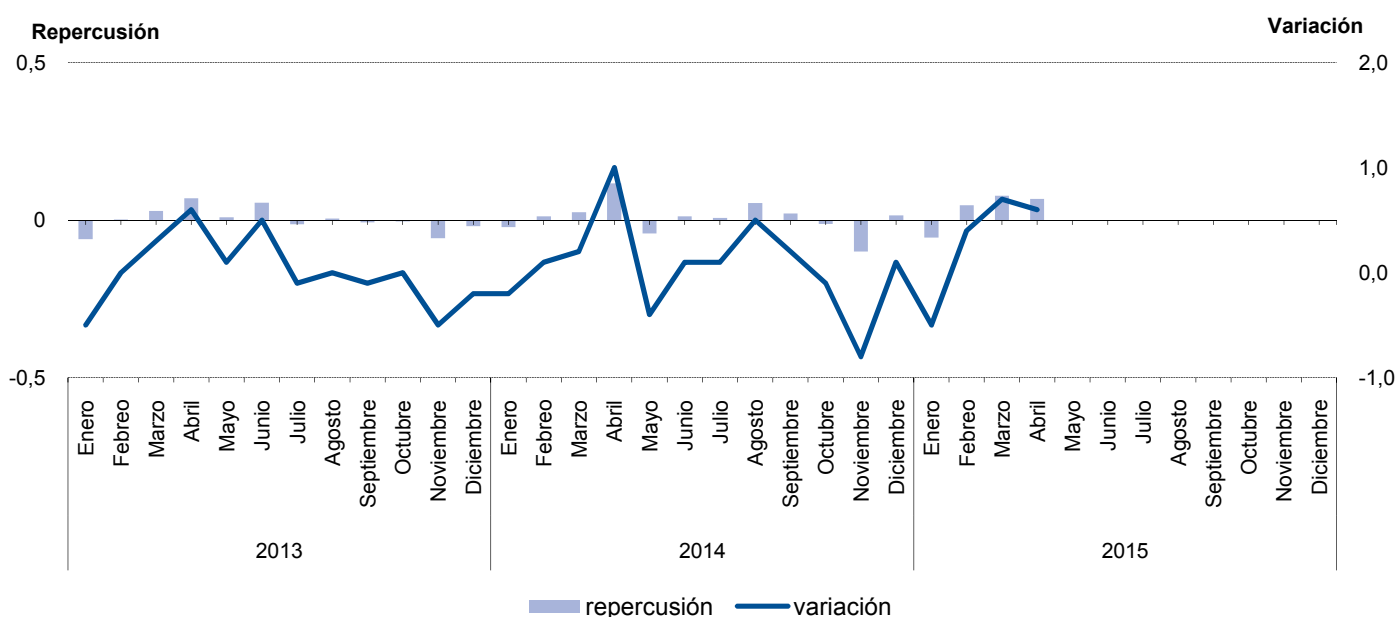
Evolución del IPC. Enseñanza



6.11. Evolución del I.P.C. por meses según años de variación y repercusión para cada grupo Hoteles, cafés y restaurantes

	2013			2014			2015		
	Indice	Variación	Repercusión	Indice	Variación	Repercusión	Indice	Variación	Repercusión
Enero	100,108	-0,5	-0,0603	100,518	-0,2	-0,0224	101,009	-0,5	-0,0553
Febrero	100,124	0,0	0,0019	100,621	0,1	0,0119	101,416	0,4	0,0478
Marzo	100,375	0,3	0,0294	100,837	0,2	0,0250	102,077	0,7	0,0776
Abril	100,967	0,6	0,0694	101,845	1,0	0,1169	102,648	0,6	0,0671
Mayo	101,045	0,1	0,0091	101,483	-0,4	-0,0420			
Junio	101,517	0,5	0,0553	101,592	0,1	0,0126			
Julio	101,406	-0,1	-0,0130	101,655	0,1	0,0073			
Agosto	101,450	0,0	0,0052	102,124	0,5	0,0544			
Septiembre	101,390	-0,1	-0,0070	102,303	0,2	0,0208			
Octubre	101,355	0,0	-0,0041	102,203	-0,1	-0,0116			
Noviembre	100,870	-0,5	-0,0569	101,347	-0,8	-0,0993			
Diciembre	100,711	-0,2	-0,0186	101,480	0,1	0,0154			

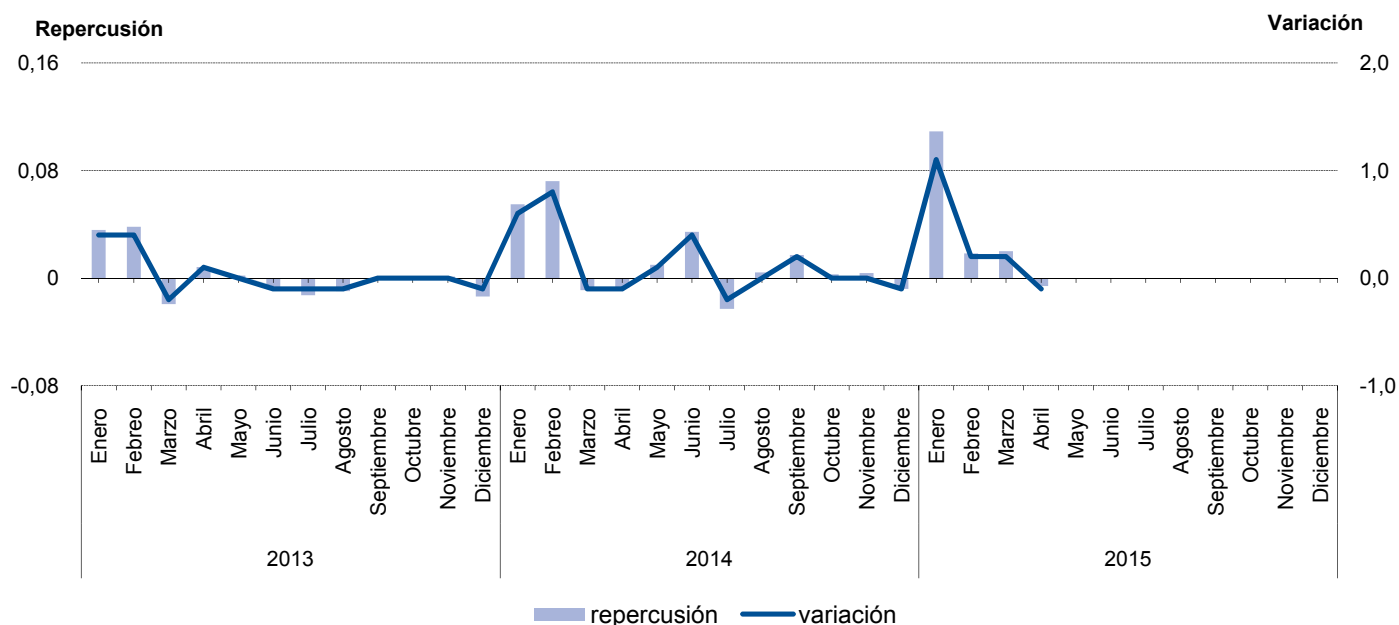
Evolución del IPC. Hoteles, cafés y restaurantes



6.12. Evolución del I.P.C. por meses según años de variación y repercusión para cada grupo Otros bienes y servicios

	2013			2014			2015		
	Índice	Variación	Repercusión	Índice	Variación	Repercusión	Índice	Variación	Repercusión
Enero	104,408	0,4	0,0357	104,853	0,6	0,0548	107,128	1,1	0,1090
Febrero	104,838	0,4	0,0380	105,656	0,8	0,0721	107,330	0,2	0,0184
Marzo	104,618	-0,2	-0,0194	105,556	-0,1	-0,0090	107,550	0,2	0,0200
Abril	104,711	0,1	0,0082	105,475	-0,1	-0,0073	107,484	-0,1	-0,0060
Mayo	104,733	0,0	0,0019	105,584	0,1	0,0098			
Junio	104,639	-0,1	-0,0083	105,967	0,4	0,0344			
Julio	104,494	-0,1	-0,0128	105,711	-0,2	-0,0230			
Agosto	104,383	-0,1	-0,0098	105,758	0,0	0,0042			
Septiembre	104,382	0,0	-0,0001	105,949	0,2	0,0171			
Octubre	104,386	0,0	0,0004	105,979	0,0	0,0027			
Noviembre	104,397	0,0	0,0010	106,020	0,0	0,0037			
Diciembre	104,242	-0,1	-0,0137	105,929	-0,1	-0,0082			

Evolución del IPC. Otros bienes y servicios



7.1. Evolución del I.P.C. por años y meses según rubricas para cada grupo Alimentos y bebidas no alcohólicas

	Cereales y derivados		Pan		Carne de vacuno		Carne de ovino	
	Indice	T1-12 (*)	Indice	T1-12 (*)	Indice	T1-12 (*)	Indice	T1-12 (*)
2013 Enero	104,472	2,3	101,584	0,8	104,661	1,9	100,360	-1,3
Febrero	104,557	1,6	101,380	0,3	104,717	1,7	90,254	-3,8
Marzo	104,792	1,9	101,564	0,9	104,626	2,8	86,879	-6,7
Abril	105,188	2,5	101,208	0,5	104,723	2,6	87,236	-7,1
Mayo	105,391	2,7	100,917	0,6	104,852	3,2	89,608	-4,8
Junio	105,274	2,2	101,228	0,8	104,247	3,1	91,899	-2,6
Julio	105,307	1,8	101,399	0,7	103,546	2,8	97,630	0,0
Agosto	104,943	1,4	101,405	0,5	102,580	1,8	100,655	-0,9
Septiembre	104,782	0,5	101,616	0,4	103,935	1,8	102,288	-5,7
Octubre	104,853	0,1	101,136	-0,3	104,621	1,9	100,100	-5,1
Noviembre	104,826	0,4	100,704	-1,0	104,876	1,3	98,717	-7,4
Diciembre	105,500	1,1	99,787	-1,6	105,784	1,3	101,578	-6,4
2014 Enero	105,136	0,6	100,066	-1,5	106,511	1,8	93,697	-6,6
Febrero	104,809	0,2	99,920	-1,4	106,616	1,8	90,186	-0,1
Marzo	105,018	0,2	100,560	-1,0	106,410	1,7	89,535	3,1
Abril	104,660	-0,5	100,844	-0,4	106,452	1,7	91,062	4,4
Mayo	104,344	-1,0	101,115	0,2	105,482	0,6	97,138	8,4
Junio	104,120	-1,1	101,625	0,4	105,601	1,3	97,818	6,4
Julio	104,335	-0,9	101,924	0,5	105,715	2,1	99,684	2,1
Agosto	104,328	-0,6	102,043	0,6	105,244	2,6	102,017	1,4
Septiembre	104,718	-0,1	102,068	0,4	104,664	0,7	101,804	-0,5
Octubre	104,935	0,1	101,480	0,3	105,705	1,0	102,178	2,1
Noviembre	104,671	-0,1	101,469	0,8	105,604	0,7	104,869	6,2
Diciembre	105,243	-0,2	102,068	2,3	105,513	-0,3	106,512	4,9
2015 Enero	105,115	0,0	102,185	2,1	106,040	-0,4	101,025	7,8
Febrero	105,105	0,3	101,608	1,7	105,707	-0,9	98,744	9,5
Marzo	104,848	-0,2	102,083	1,5	105,141	-1,2	97,024	8,4
Abril	104,717	0,1	102,249	1,4	104,801	-1,6	96,404	5,9
Mayo								
Junio								
Julio								
Agosto								
Septiembre								
Octubre								
Noviembre								
Diciembre								

(*) T1-12 Tasa de variación sobre igual periodo año anterior.

7.1. Evolución del I.P.C. por años y meses según rubricas para cada grupo

Alimentos y bebidas no alcohólicas

	Carne de porcino		Carne de ave		Otras carnes		Pescado fresco y congelado	
	Indice	T1-12 (*)	Indice	T1-12 (*)	Indice	T1-12 (*)	Indice	T1-12 (*)
2013 Enero	104,239	3,9	102,918	2,6	102,818	2,3	106,899	1,5
Febrero	104,307	5,1	101,945	2,6	102,890	2,2	101,123	1,7
Marzo	104,456	5,8	99,691	1,8	102,860	2,4	100,365	0,7
Abril	104,568	5,3	99,378	0,4	102,723	1,9	101,059	0,4
Mayo	104,986	5,3	99,213	-0,4	103,000	2,0	100,089	0,7
Junio	104,504	4,7	100,332	0,7	103,269	2,1	99,366	0,4
Julio	104,387	4,6	100,523	1,7	103,154	2,2	98,869	-1,0
Agosto	104,592	4,5	101,509	1,2	103,356	2,3	99,705	-0,6
Septiembre	105,769	1,4	101,606	0,8	103,878	2,2	99,613	-2,0
Octubre	105,967	0,4	101,030	-0,2	103,952	1,4	98,921	-0,3
Noviembre	104,728	-0,7	101,183	-0,4	104,767	2,0	102,528	1,1
Diciembre	104,620	-0,4	100,677	-1,2	105,017	2,2	102,743	-0,4
2014 Enero	104,851	0,6	100,518	-2,3	104,978	2,1	110,260	3,1
Febrero	103,916	-0,4	100,648	-1,3	105,083	2,1	110,247	9,0
Marzo	103,238	-1,2	101,325	1,6	105,282	2,4	102,623	2,2
Abril	102,749	-1,7	100,919	1,6	105,367	2,6	100,150	-0,9
Mayo	103,546	-1,4	101,044	1,8	105,524	2,5	99,001	-1,1
Junio	103,061	-1,4	101,346	1,0	105,810	2,5	98,050	-1,3
Julio	103,212	-1,1	100,922	0,4	106,070	2,8	99,193	0,3
Agosto	103,014	-1,5	100,945	-0,6	106,160	2,7	101,173	1,5
Septiembre	103,446	-2,2	100,255	-1,3	106,337	2,4	101,352	1,7
Octubre	102,833	-3,0	99,497	-1,5	106,580	2,5	102,827	3,9
Noviembre	102,092	-2,5	98,951	-2,2	106,871	2,0	105,101	2,5
Diciembre	101,950	-2,6	99,747	-0,9	106,555	1,5	106,947	4,1
2015 Enero	101,906	-2,8	99,758	-0,8	106,959	1,9	110,679	0,4
Febrero	101,172	-2,6	100,105	-0,5	106,433	1,3	104,420	-5,3
Marzo	101,440	-1,7	100,101	-1,2	106,628	1,3	104,426	1,8
Abril	101,446	-1,3	99,827	-1,1	107,370	1,9	101,911	1,8
Mayo								
Junio								
Julio								
Agosto								
Septiembre								
Octubre								
Noviembre								
Diciembre								

(*) T1-12 Tasa de variación sobre igual periodo año anterior.

7.1. Evolución del I.P.C. por años y meses según rubricas para cada grupo Alimentos y bebidas no alcohólicas

	Crustáceos, moluscos y preparados de pescado		Huevos		Leche		Productos lácteos	
	Indice	T1-12 (*)	Indice	T1-12 (*)	Indice	T1-12 (*)	Indice	T1-12 (*)
2013								
Enero	103,771	1,7	119,672	16,4	103,644	2,1	101,772	-0,2
Febrero	103,752	1,4	118,463	14,5	103,691	1,9	101,492	-0,3
Marzo	103,947	2,3	115,483	3,5	104,462	2,9	101,340	-0,3
Abril	104,766	3,5	114,253	-1,5	104,638	3,1	100,953	-1,5
Mayo	104,652	2,9	113,504	-3,6	104,473	3,0	100,974	-1,5
Junio	104,544	3,1	112,627	-4,5	105,210	4,4	101,059	-1,4
Julio	104,794	3,2	112,251	-5,8	105,511	4,6	101,033	-1,0
Agosto	104,818	2,4	111,163	-6,9	106,424	5,2	100,981	-1,1
Septiembre	104,921	2,6	111,083	-6,9	107,294	5,5	101,563	-1,0
Octubre	105,483	2,8	111,072	-6,5	108,327	5,7	101,941	-0,9
Noviembre	105,608	2,9	111,072	-7,0	109,297	7,2	101,796	-0,9
Diciembre	106,331	3,8	110,836	-7,3	110,204	7,1	101,926	-1,3
2014								
Enero	107,264	3,4	110,931	-7,3	110,385	6,5	102,157	0,4
Febrero	107,398	3,5	110,338	-6,9	109,973	6,1	101,854	0,4
Marzo	106,985	2,9	110,414	-4,4	110,309	5,6	102,063	0,7
Abril	107,025	2,2	109,120	-4,5	110,320	5,4	101,622	0,7
Mayo	107,340	2,6	108,441	-4,5	109,964	5,3	101,039	0,1
Junio	107,260	2,6	108,330	-3,8	109,952	4,5	100,975	-0,1
Julio	107,033	2,1	108,330	-3,5	110,032	4,3	101,355	0,3
Agosto	107,704	2,8	108,181	-2,7	109,917	3,3	101,371	0,4
Septiembre	107,692	2,6	108,181	-2,6	110,129	2,6	101,659	0,1
Octubre	107,482	1,9	107,512	-3,2	109,512	1,1	101,458	-0,5
Noviembre	107,765	2,0	107,512	-3,2	108,999	-0,3	101,654	-0,1
Diciembre	108,007	1,6	107,512	-3,0	109,081	-1,0	101,585	-0,3
2015								
Enero	108,725	1,4	107,476	-3,1	108,694	-1,5	101,661	-0,5
Febrero	109,518	2,0	107,511	-2,6	107,495	-2,3	101,624	-0,2
Marzo	109,190	2,1	107,458	-2,7	108,401	-1,7	101,333	-0,7
Abril	110,007	2,8	105,055	-3,7	108,271	-1,9	101,691	0,1
Mayo								
Junio								
Julio								
Agosto								
Septiembre								
Octubre								
Noviembre								
Diciembre								

(*) T1-12 Tasa de variación sobre igual periodo año anterior.

7.1. Evolución del I.P.C. por años y meses según rubricas para cada grupo

Alimentos y bebidas no alcohólicas

	Aceites y grasas		Frutas frescas		Frutas en conservas y frutos secos		Legumbres y hortalizas frescas	
	Indice	T1-12 (*)	Indice	T1-12 (*)	Indice	T1-12 (*)	Indice	T1-12 (*)
2013								
Enero	114,655	14,4	108,060	5,7	103,700	1,8	107,674	7,2
Febrero	115,907	15,8	108,580	6,8	103,963	1,6	107,192	-2,0
Marzo	116,973	16,4	106,233	5,6	105,016	4,1	107,587	-1,6
Abril	118,458	17,1	107,827	4,4	106,990	6,1	107,730	2,1
Mayo	121,070	20,2	112,424	7,7	107,226	5,8	112,019	8,9
Junio	123,115	23,4	123,267	10,3	107,072	4,1	104,950	4,4
Julio	122,609	25,0	131,668	19,9	106,733	5,5	99,362	2,0
Agosto	123,886	24,5	139,620	22,6	107,329	5,3	96,469	0,7
Septiembre	124,228	23,0	118,722	11,1	107,980	4,8	96,990	-4,7
Octubre	123,843	20,4	113,615	5,0	109,061	5,9	94,991	-4,3
Noviembre	122,573	12,5	113,283	4,6	109,225	5,5	96,644	-3,8
Diciembre	122,465	7,9	106,925	2,4	111,632	7,9	112,145	3,0
2014								
Enero	121,581	6,0	108,850	0,7	112,950	8,9	106,823	-0,8
Febrero	116,331	0,4	107,979	-0,6	111,897	7,6	104,920	-2,1
Marzo	113,220	-3,2	104,897	-1,3	111,768	6,4	104,114	-3,2
Abril	109,780	-7,3	105,876	-1,8	112,956	5,6	106,905	-0,8
Mayo	106,840	-11,8	108,861	-3,2	111,765	4,2	101,330	-9,5
Junio	102,465	-16,8	113,525	-7,9	111,623	4,3	98,995	-5,7
Julio	102,343	-16,5	114,045	-13,4	112,644	5,5	98,286	-1,1
Agosto	102,227	-17,5	120,789	-13,5	112,312	4,6	94,659	-1,9
Septiembre	107,923	-13,1	114,372	-3,7	112,205	3,9	102,174	5,3
Octubre	110,963	-10,4	118,672	4,5	113,220	3,8	105,243	10,8
Noviembre	112,542	-8,2	117,865	4,0	113,059	3,5	102,409	6,0
Diciembre	114,863	-6,2	111,546	4,3	112,251	0,6	104,086	-7,2
2015								
Enero	117,113	-3,7	110,901	1,9	112,759	-0,2	109,446	2,5
Febrero	118,141	1,6	111,570	3,3	111,250	-0,6	121,846	16,1
Marzo	119,025	5,1	108,465	3,4	110,598	-1,0	111,682	7,3
Abril	123,170	12,2	106,567	0,7	110,745	-2,0	112,266	5,0
Mayo								
Junio								
Julio								
Agosto								
Septiembre								
Octubre								
Noviembre								
Diciembre								

(*) T1-12 Tasa de variación sobre igual periodo año anterior.

7.1. Evolución del I.P.C. por años y meses según rubricas para cada grupo

Alimentos y bebidas no alcohólicas

	Preparados de legumbres y hortalizas		Patatas y sus preparados		Café, cacao e infusiones		Azúcar	
	Indice	T1-12 (*)	Indice	T1-12 (*)	Indice	T1-12 (*)	Indice	T1-12 (*)
2013								
Enero	104,350	3,0	110,625	22,6	105,287	0,7	108,166	3,8
Febrero	105,311	3,6	111,062	21,3	106,176	1,1	108,166	3,1
Marzo	105,635	3,5	111,173	20,7	106,312	0,9	108,248	1,9
Abril	106,130	4,0	114,097	22,5	106,072	1,4	107,722	2,2
Mayo	106,194	3,6	124,145	27,2	106,468	1,7	107,539	1,8
Junio	106,097	3,2	137,168	40,9	106,698	2,5	107,179	1,7
Julio	106,534	4,0	140,890	41,1	106,006	1,9	106,470	0,9
Agosto	107,109	4,2	134,424	33,2	106,504	2,3	105,891	1,3
Septiembre	108,260	4,5	123,992	23,4	106,049	1,0	106,104	-0,1
Octubre	108,175	3,1	114,010	11,9	106,279	0,0	104,943	-4,7
Noviembre	108,515	3,0	111,643	6,1	105,896	0,2	104,015	-3,9
Diciembre	108,264	4,1	110,586	1,5	106,545	0,7	103,923	-3,7
2014								
Enero	108,756	4,2	110,165	-0,4	105,754	0,4	103,979	-3,9
Febrero	109,499	4,0	110,516	-0,5	105,247	-0,9	103,279	-4,5
Marzo	109,857	4,0	108,983	-2,0	104,970	-1,3	102,069	-5,7
Abril	110,161	3,8	111,395	-2,4	105,168	-0,9	99,967	-7,2
Mayo	109,652	3,3	108,325	-12,7	104,944	-1,4	99,518	-7,5
Junio	109,563	3,3	104,803	-23,6	104,465	-2,1	97,080	-9,4
Julio	109,586	2,9	103,783	-26,3	104,607	-1,3	96,605	-9,3
Agosto	109,549	2,3	100,861	-25,0	105,254	-1,2	94,136	-11,1
Septiembre	109,392	1,0	98,028	-20,9	105,277	-0,7	92,839	-12,5
Octubre	110,141	1,8	97,379	-14,6	105,178	-1,0	87,030	-17,1
Noviembre	109,515	0,9	96,974	-13,1	104,720	-1,1	84,332	-18,9
Diciembre	108,250	0,0	95,480	-13,7	105,474	-1,0	84,244	-18,9
2015								
Enero	108,997	0,2	96,784	-12,1	105,072	-0,6	82,311	-20,8
Febrero	108,790	-0,6	95,596	-13,5	105,849	0,6	81,401	-21,2
Marzo	108,031	-1,7	96,940	-11,1	104,987	0,0	79,255	-22,4
Abril	108,667	-1,4	100,634	-9,7	106,358	1,1	77,173	-22,8
Mayo								
Junio								
Julio								
Agosto								
Septiembre								
Octubre								
Noviembre								
Diciembre								

(*) T1-12 Tasa de variación sobre igual periodo año anterior.

7.1. Evolución del I.P.C. por años y meses según rubricas para cada grupo Alimentos y bebidas no alcohólicas

	Otros preparados alimenticios		Agua mineral, refrescos y zumos	
	Indice	T1-12 (*)	Indice	T1-12 (*)
2013 Enero	102,176	1,9	103,325	0,9
Febrero	102,489	2,4	103,804	0,4
Marzo	102,366	1,3	104,900	1,0
Abril	102,366	1,0	105,054	1,8
Mayo	102,510	0,9	104,970	2,6
Junio	102,458	0,7	105,146	3,6
Julio	102,915	1,3	105,258	5,4
Agosto	103,272	1,3	103,826	4,0
Septiembre	103,234	0,8	103,412	1,6
Octubre	103,544	0,7	105,985	3,8
Noviembre	103,218	0,4	106,440	3,6
Diciembre	102,841	0,4	105,869	3,1
2014 Enero	102,941	0,7	105,899	2,5
Febrero	103,555	1,0	106,517	2,6
Marzo	103,051	0,7	106,159	1,2
Abril	102,641	0,3	104,499	-0,5
Mayo	102,931	0,4	106,004	1,0
Junio	103,004	0,5	105,922	0,7
Julio	102,996	0,1	103,901	-1,3
Agosto	103,009	-0,3	103,784	0,0
Septiembre	103,079	-0,2	104,398	1,0
Octubre	103,338	-0,2	104,461	-1,4
Noviembre	103,112	-0,1	105,606	-0,8
Diciembre	103,011	0,2	105,833	0,0
2015 Enero	102,694	-0,2	106,540	0,6
Febrero	102,963	-0,6	106,341	-0,2
Marzo	102,996	-0,1	106,100	-0,1
Abril	103,542	0,9	106,232	1,7
Mayo				
Junio				
Julio				
Agosto				
Septiembre				
Octubre				
Noviembre				
Diciembre				

(*) T1-12 Tasa de variación sobre igual periodo año anterior.

7.2. Evolución del I.P.C. por años y meses según rubricas para cada grupo Bebidas alcohólicas y tabaco

	Bebidas alcohólicas		Tabaco	
	Indice	T1-12 (*)	Indice	T1-12 (*)
2013 Enero	104,871	3,0	112,936	9,9
Febrero	105,511	2,8	113,349	10,3
Marzo	105,804	3,3	113,349	10,2
Abril	105,741	3,8	113,349	5,9
Mayo	105,434	3,9	113,349	4,4
Junio	105,444	3,3	113,349	4,3
Julio	104,697	2,2	116,526	7,0
Agosto	105,280	2,5	116,887	7,1
Septiembre	105,743	1,7	116,887	7,0
Octubre	106,181	1,6	116,887	6,9
Noviembre	106,259	1,6	116,887	6,9
Diciembre	105,745	1,4	116,887	6,7
2014 Enero	105,241	0,4	116,894	3,5
Febrero	106,059	0,5	116,894	3,1
Marzo	106,665	0,8	116,874	3,1
Abril	106,277	0,5	116,874	3,1
Mayo	105,609	0,2	116,874	3,1
Junio	104,876	-0,5	116,874	3,1
Julio	104,458	-0,2	117,609	0,9
Agosto	104,857	-0,4	117,768	0,8
Septiembre	104,829	-0,9	117,769	0,8
Octubre	105,057	-1,1	117,774	0,8
Noviembre	104,832	-1,3	117,774	0,8
Diciembre	104,026	-1,6	117,774	0,8
2015 Enero	104,560	-0,6	118,456	1,3
Febrero	105,197	-0,8	119,320	2,1
Marzo	104,959	-1,6	119,331	2,1
Abril	104,927	-1,3	119,331	2,1
Mayo				
Junio				
Julio				
Agosto				
Septiembre				
Octubre				
Noviembre				
Diciembre				

(*) T1-12 Tasa de variación sobre igual periodo año anterior.

7.3. Evolución del I.P.C. por años y meses según rubricas para cada grupo Vestido y calzado

	Prendas de vestir hombres		Prendas de vestir mujer		Prendas de vestir niño y bebe		Complementos y reparaciones de prendas de vestir	
	Indice	T1-12 (*)	Indice	T1-12 (*)	Indice	T1-12 (*)	Indice	T1-12 (*)
2013 Enero	94,457	-0,3	92,412	-0,3	90,737	-0,6	98,869	2,3
Febrero	93,434	-0,4	91,612	-0,4	89,851	0,1	97,373	1,3
Marzo	97,229	-0,6	94,003	-0,6	94,676	1,0	102,921	1,2
Abril	101,020	-0,3	104,333	0,3	110,162	-0,2	104,010	1,7
Mayo	101,770	0,1	106,101	0,0	111,488	0,0	104,896	4,0
Junio	101,517	0,2	104,393	-0,2	111,145	-0,4	103,568	2,9
Julio	93,993	-0,4	92,801	-0,4	90,406	-0,9	96,667	1,2
Agosto	93,479	-0,2	92,060	-0,3	89,081	-1,3	95,928	0,4
Septiembre	101,039	0,3	94,874	0,3	92,288	-1,2	105,752	4,6
Octubre	109,513	0,2	105,785	-0,1	101,401	-0,3	112,046	1,2
Noviembre	112,714	0,6	112,545	0,4	102,226	-1,4	111,923	0,6
Diciembre	110,636	-0,3	110,409	0,5	101,750	-2,3	110,996	-0,9
2014 Enero	93,945	-0,5	93,210	0,9	88,777	-2,2	95,809	-3,1
Febrero	93,010	-0,5	92,288	0,7	87,908	-2,2	94,127	-3,3
Marzo	97,050	-0,2	94,568	0,6	93,505	-1,2	100,009	-2,8
Abril	101,011	0,0	105,031	0,7	108,750	-1,3	102,523	-1,4
Mayo	101,752	0,0	107,016	0,9	110,281	-1,1	103,052	-1,8
Junio	100,928	-0,6	105,164	0,7	109,944	-1,1	103,680	0,1
Julio	94,085	0,1	92,591	-0,2	89,830	-0,6	95,929	-0,8
Agosto	93,695	0,2	91,729	-0,4	87,625	-1,6	95,659	-0,3
Septiembre	101,641	0,6	94,878	0,0	90,716	-1,7	105,988	0,2
Octubre	110,381	0,8	106,342	0,5	100,277	-1,1	113,149	1,0
Noviembre	113,734	0,9	113,000	0,4	102,495	0,3	114,122	2,0
Diciembre	111,551	0,8	110,464	0,0	101,715	0,0	112,137	1,0
2015 Enero	94,368	0,5	92,508	-0,8	88,905	0,1	99,903	4,3
Febrero	93,441	0,5	91,713	-0,6	87,539	-0,4	97,599	3,7
Marzo	97,298	0,3	94,357	-0,2	92,997	-0,5	103,355	3,3
Abril	101,241	0,2	104,763	-0,3	108,916	0,2	104,772	2,2
Mayo								
Junio								
Julio								
Agosto								
Septiembre								
Octubre								
Noviembre								
Diciembre								

(*) T1-12 Tasa de variación sobre igual periodo año anterior.

7.3. Evolución del I.P.C. por años y meses según rubricas para cada grupo Vestido y calzado

	Calzado de hombre		Calzado de mujer		Calzado de niño		Reparación de calzado	
	Indice	T1-12 (*)	Indice	T1-12 (*)	Indice	T1-12 (*)	Indice	T1-12 (*)
2013 Enero	98,585	2,7	96,230	0,9	96,443	0,4	105,856	3,9
Febrero	96,803	1,4	95,079	0,7	95,529	0,7	105,856	3,9
Marzo	101,428	3,2	97,833	0,9	101,895	-0,5	105,907	3,8
Abril	103,111	1,6	104,199	1,6	104,878	-1,7	105,907	3,8
Mayo	104,075	2,2	105,651	0,3	105,979	-1,3	105,678	2,8
Junio	104,477	1,7	105,930	0,7	105,377	-1,2	106,326	3,1
Julio	98,532	0,8	95,707	1,1	95,568	-1,9	106,449	3,0
Agosto	97,168	0,8	95,707	1,5	94,794	-1,6	106,449	3,0
Septiembre	99,865	0,2	97,831	1,4	98,548	-1,4	106,593	2,4
Octubre	103,599	1,4	103,925	2,3	102,048	0,2	106,869	1,4
Noviembre	105,237	1,2	107,330	0,8	103,545	1,7	107,320	1,7
Diciembre	104,874	0,8	107,433	1,7	102,586	0,8	107,320	1,4
2014 Enero	98,681	0,1	97,434	1,3	96,778	0,3	107,457	1,5
Febrero	96,997	0,2	97,064	2,1	95,649	0,1	107,457	1,5
Marzo	101,764	0,3	99,342	1,5	101,691	-0,2	108,703	2,6
Abril	104,249	1,1	105,638	1,4	104,488	-0,4	108,896	2,8
Mayo	104,654	0,6	107,862	2,1	106,780	0,8	108,438	2,6
Junio	104,892	0,4	107,738	1,7	106,582	1,1	108,870	2,4
Julio	97,537	-1,0	97,248	1,6	96,591	1,1	108,888	2,3
Agosto	97,383	0,2	96,524	0,9	96,591	1,9	108,888	2,3
Septiembre	100,543	0,7	98,741	0,9	99,784	1,3	108,888	2,2
Octubre	103,338	-0,3	104,907	0,9	102,328	0,3	108,096	1,1
Noviembre	105,339	0,1	107,330	0,0	103,556	0,0	108,096	0,7
Diciembre	105,009	0,1	107,419	0,0	103,965	1,3	108,096	0,7
2015 Enero	97,176	-1,5	98,007	0,6	97,958	1,2	108,131	0,6
Febrero	95,339	-1,7	97,231	0,2	97,436	1,9	108,131	0,6
Marzo	99,153	-2,6	100,426	1,1	102,162	0,5	108,264	-0,4
Abril	103,419	-0,8	106,606	0,9	105,902	1,4	108,484	-0,4
Mayo								
Junio								
Julio								
Agosto								
Septiembre								
Octubre								
Noviembre								
Diciembre								

(*) T1-12 Tasa de variación sobre igual periodo año anterior.

7.4. Evolución del I.P.C. por años y meses según rubricas para cada grupo Vivienda

	Vivienda en alquiler		Calefacción, alumbrado y otros servicios		Conservación de la vivienda	
	Indice	T1-12 (*)	Indice	T1-12 (*)	Indice	T1-12 (*)
2013 Enero	99,337	-0,8	110,685	7,5	100,952	1,2
Febrero	99,271	-0,9	110,896	7,6	100,812	0,5
Marzo	99,066	-1,1	110,834	7,3	101,486	1,1
Abril	99,047	-1,1	107,512	0,1	101,558	1,1
Mayo	98,889	-1,1	107,379	-1,0	102,203	1,8
Junio	98,719	-1,2	107,459	-0,6	102,142	1,8
Julio	98,554	-1,5	108,188	-2,5	101,896	1,3
Agosto	98,305	-1,6	109,848	-1,3	101,902	1,4
Septiembre	98,054	-1,8	110,019	-3,5	102,274	1,5
Octubre	97,922	-2,0	111,246	-1,2	102,309	1,3
Noviembre	97,872	-1,9	111,090	-1,2	102,608	1,6
Diciembre	97,734	-2,0	111,239	-0,9	102,568	1,7
2014 Enero	97,626	-1,7	111,961	1,2	102,356	1,4
Febrero	97,464	-1,8	112,200	1,2	102,432	1,6
Marzo	97,295	-1,8	112,099	1,1	102,412	0,9
Abril	97,145	-1,9	112,019	4,2	102,157	0,6
Mayo	96,971	-1,9	112,048	4,3	102,155	0,0
Junio	96,814	-1,9	110,957	3,3	102,154	0,0
Julio	96,750	-1,8	109,923	1,6	102,314	0,4
Agosto	96,720	-1,6	111,088	1,1	102,314	0,4
Septiembre	96,708	-1,4	113,953	3,6	102,257	0,0
Octubre	96,585	-1,4	113,333	1,9	102,272	0,0
Noviembre	96,525	-1,4	110,696	-0,4	102,303	-0,3
Diciembre	96,334	-1,4	110,448	-0,7	102,303	-0,3
2015 Enero	96,264	-1,4	110,798	-1,0	101,906	-0,4
Febrero	96,192	-1,3	108,154	-3,6	101,609	-0,8
Marzo	96,097	-1,2	108,146	-3,5	101,140	-1,2
Abril	95,843	-1,3	108,027	-3,6	101,386	-0,8
Mayo						
Junio						
Julio						
Agosto						
Septiembre						
Octubre						
Noviembre						
Diciembre						

(*) T1-12 Tasa de variación sobre igual periodo año anterior.

7.5. Evolución del I.P.C. por años y meses según rubricas para cada grupo
Menaje

	Muebles y revestimiento de suelo		Textiles y accesorios para el hogar		Electrodomésticos y reparaciones		Utensilios y herramientas para el hogar	
	Indice	T1-12 (*)	Indice	T1-12 (*)	Indice	T1-12 (*)	Indice	T1-12 (*)
2013 Enero	99,438	-1,1	95,353	-3,7	101,201	1,2	103,427	2,2
Febrero	99,232	-1,2	95,354	-3,4	101,306	1,1	103,326	2,1
Marzo	99,343	-1,0	96,455	-1,8	101,109	1,0	103,007	1,9
Abril	100,560	-0,6	97,610	-1,3	101,023	0,6	103,531	2,5
Mayo	102,050	0,3	96,936	-2,9	99,757	-0,5	103,770	2,6
Junio	101,815	0,0	97,141	-2,3	99,383	-0,7	103,403	1,8
Julio	99,767	1,3	95,509	-0,2	98,926	-0,8	102,738	1,9
Agosto	99,941	1,1	94,914	-0,7	98,954	-0,4	102,721	2,0
Septiembre	100,157	0,7	96,245	-1,0	98,794	-1,7	103,496	0,9
Octubre	99,377	-1,6	97,475	-2,1	98,131	-3,6	103,309	0,2
Noviembre	99,590	-2,0	98,149	-1,7	98,676	-3,2	103,107	0,0
Diciembre	99,354	-2,8	97,875	-2,4	97,605	-4,0	102,427	-1,1
2014 Enero	98,981	-0,5	93,958	-1,5	96,842	-4,3	102,718	-0,7
Febrero	99,224	0,0	93,682	-1,8	96,666	-4,6	102,564	-0,7
Marzo	99,330	0,0	93,974	-2,6	96,035	-5,0	102,580	-0,4
Abril	99,436	-1,1	95,112	-2,6	95,700	-5,3	102,661	-0,8
Mayo	100,523	-1,5	95,170	-1,8	95,758	-4,0	103,102	-0,6
Junio	99,961	-1,8	96,056	-1,1	95,728	-3,7	103,292	-0,1
Julio	98,711	-1,1	94,110	-1,5	95,705	-3,3	102,045	-0,7
Agosto	98,459	-1,5	93,327	-1,7	95,546	-3,4	101,780	-0,9
Septiembre	98,606	-1,5	93,044	-3,3	95,844	-3,0	101,792	-1,6
Octubre	98,694	-0,7	94,881	-2,7	95,563	-2,6	102,583	-0,7
Noviembre	98,742	-0,9	95,288	-2,9	95,601	-3,1	102,671	-0,4
Diciembre	98,512	-0,8	95,858	-2,1	95,411	-2,2	103,016	0,6
2015 Enero	98,790	-0,2	93,095	-0,9	95,026	-1,9	101,843	-0,9
Febrero	98,649	-0,6	92,889	-0,8	95,228	-1,5	101,726	-0,8
Marzo	98,141	-1,2	93,298	-0,7	94,800	-1,3	100,444	-2,1
Abril	98,274	-1,2	93,708	-1,5	94,752	-1,0	101,044	-1,6
Mayo								
Junio								
Julio								
Agosto								
Septiembre								
Octubre								
Noviembre								
Diciembre								

(*) T1-12 Tasa de variación sobre igual periodo año anterior.

7.5. Evolución del I.P.C. por años y meses según rubricas para cada grupo Menaje

	Artículos no duraderos para el hogar		Servicios para el hogar	
	Indice	T1-12 (*)	Indice	T1-12 (*)
2013 Enero	101,413	0,7	103,206	1,9
Febrero	101,747	1,0	104,150	1,6
Marzo	102,132	1,1	104,292	1,6
Abril	102,419	1,0	104,421	1,8
Mayo	102,672	0,9	104,413	2,0
Junio	102,556	0,5	104,423	1,9
Julio	102,010	-0,1	104,423	2,0
Agosto	102,084	0,1	104,424	1,7
Septiembre	101,690	-1,7	104,492	1,7
Octubre	101,400	-1,4	104,574	1,5
Noviembre	101,122	-1,3	104,641	1,6
Diciembre	101,591	-1,1	104,804	1,7
2014 Enero	101,522	0,1	104,922	1,7
Febrero	101,236	-0,5	106,027	1,8
Marzo	101,398	-0,7	106,534	2,1
Abril	100,534	-1,8	106,537	2,0
Mayo	101,387	-1,3	106,537	2,0
Junio	101,133	-1,4	106,537	2,0
Julio	102,124	0,1	106,452	1,9
Agosto	101,638	-0,4	106,466	2,0
Septiembre	102,353	0,7	106,466	1,9
Octubre	101,989	0,6	106,466	1,8
Noviembre	102,225	1,1	106,466	1,7
Diciembre	102,266	0,7	106,600	1,7
2015 Enero	102,258	0,7	106,600	1,6
Febrero	102,368	1,1	107,642	1,5
Marzo	102,201	0,8	107,739	1,1
Abril	102,624	2,1	107,774	1,2
Mayo				
Junio				
Julio				
Agosto				
Septiembre				
Octubre				
Noviembre				
Diciembre				

(*) T1-12 Tasa de variación sobre igual periodo año anterior.

7.6. Evolución del I.P.C. por años y meses según rubricas para cada grupo Medicina

	Servicios médicos y similares		Medicamentos y material terapéutico	
	Indice	T1-12 (*)	Indice	T1-12 (*)
2013 Enero	103,577	1,7	115,086	21,6
Febrero	104,065	2,1	115,797	22,1
Marzo	103,951	1,9	115,755	22,1
Abril	104,001	1,9	114,869	21,2
Mayo	103,989	1,9	116,640	23,0
Junio	104,032	1,9	116,684	23,1
Julio	103,988	1,8	115,967	4,3
Agosto	103,970	1,7	115,843	6,2
Septiembre	104,033	1,8	115,725	-1,3
Octubre	104,121	2,1	115,008	-1,9
Noviembre	104,164	2,3	114,853	-2,4
Diciembre	104,152	2,3	113,162	-2,9
2014 Enero	105,054	1,4	113,438	-1,4
Febrero	106,471	2,3	112,540	-2,8
Marzo	106,587	2,5	113,752	-1,7
Abril	106,593	2,5	113,078	-1,6
Mayo	106,563	2,5	113,951	-2,3
Junio	106,449	2,3	114,316	-2,0
Julio	106,487	2,4	113,945	-1,7
Agosto	106,257	2,2	114,210	-1,4
Septiembre	106,322	2,2	113,528	-1,9
Octubre	106,999	2,8	113,623	-1,2
Noviembre	107,002	2,7	113,192	-1,4
Diciembre	106,952	2,7	112,086	-1,0
2015 Enero	109,407	4,1	112,334	-1,0
Febrero	109,457	2,8	113,108	0,5
Marzo	109,552	2,8	113,359	-0,3
Abril	109,930	3,1	113,231	0,1
Mayo				
Junio				
Julio				
Agosto				
Septiembre				
Octubre				
Noviembre				
Diciembre				

(*) T1-12 Tasa de variación sobre igual periodo año anterior.

7.7. Evolución del I.P.C. por años y meses según rubricas para cada grupo Transportes

	Transporte personal		Transporte público urbano		Transporte público interurbano	
	Indice	T1-12 (*)	Indice	T1-12 (*)	Indice	T1-12 (*)
2013 Enero	103,004	0,7	115,451	13,2	111,472	8,6
Febrero	104,439	1,4	118,025	15,8	111,346	9,6
Marzo	103,781	-0,7	118,025	15,8	110,898	10,4
Abril	102,980	-1,8	118,025	15,7	111,390	10,4
Mayo	102,038	-0,9	118,025	4,5	111,532	7,9
Junio	102,323	1,0	118,025	4,4	112,435	7,0
Julio	103,578	1,2	118,025	4,4	113,428	3,4
Agosto	103,976	-0,5	118,025	4,4	113,423	3,2
Septiembre	104,227	-1,9	118,051	3,0	112,552	2,9
Octubre	102,988	-2,3	118,073	3,0	111,929	2,8
Noviembre	102,509	0,3	118,120	3,0	112,223	3,0
Diciembre	102,992	0,9	118,120	3,0	112,674	2,8
2014 Enero	102,455	-0,5	118,479	2,6	110,823	-0,6
Febrero	102,197	-2,1	118,479	0,4	111,960	0,6
Marzo	102,118	-1,6	118,479	0,4	114,178	3,0
Abril	102,427	-0,5	118,479	0,4	118,339	6,2
Mayo	102,655	0,6	118,479	0,4	115,432	3,5
Junio	103,299	1,0	118,479	0,4	117,787	4,8
Julio	103,371	-0,2	118,479	0,4	121,149	6,8
Agosto	102,960	-1,0	118,479	0,4	123,416	8,8
Septiembre	102,947	-1,2	118,457	0,3	116,176	3,2
Octubre	101,774	-1,2	118,476	0,3	112,313	0,3
Noviembre	100,540	-1,9	118,488	0,3	112,375	0,1
Diciembre	96,795	-6,0	118,361	0,2	113,906	1,1
2015 Enero	93,972	-8,3	118,361	-0,1	116,317	5,0
Febrero	96,211	-5,9	118,361	-0,1	113,287	1,2
Marzo	98,694	-3,4	118,361	-0,1	113,857	-0,3
Abril	99,133	-3,2	118,368	-0,1	115,700	-2,2
Mayo						
Junio						
Julio						
Agosto						
Septiembre						
Octubre						
Noviembre						
Diciembre						

(*) T1-12 Tasa de variación sobre igual periodo año anterior.

7.8. Evolución del I.P.C. por años y meses según rubricas para cada grupo Comunicaciones

	Comunicaciones	
	Indice	T1-12 (*)
2013 Enero	95,132	-1,9
Febrero	95,123	-2,0
Marzo	95,133	-2,0
Abril	92,732	-4,1
Mayo	92,783	-4,1
Junio	92,768	-4,1
Julio	91,679	-3,5
Agosto	91,671	-3,5
Septiembre	91,608	-5,9
Octubre	90,029	-7,5
Noviembre	90,026	-6,5
Diciembre	89,942	-6,6
2014 Enero	88,593	-6,9
Febrero	88,629	-6,8
Marzo	88,617	-6,8
Abril	87,406	-5,7
Mayo	87,368	-5,8
Junio	87,316	-5,9
Julio	86,220	-6,0
Agosto	86,224	-5,9
Septiembre	86,206	-5,9
Octubre	84,906	-5,7
Noviembre	84,882	-5,7
Diciembre	84,879	-5,6
2015 Enero	84,460	-4,7
Febrero	84,456	-4,7
Marzo	84,463	-4,7
Abril	84,406	-3,4
Mayo		
Junio		
Julio		
Agosto		
Septiembre		
Octubre		
Noviembre		
Diciembre		

(*) T1-12 Tasa de variación sobre igual periodo año anterior.

7.9. Evolución del I.P.C. por años y meses según rubricas para cada grupo Ocio y cultura

	Objetos recreativos		Publicaciones		Esparcimiento	
	Indice	T1-12 (*)	Indice	T1-12 (*)	Indice	T1-12 (*)
2013 Enero	91,070	-4,8	100,979	0,7	110,550	6,3
Febrero	91,347	-4,7	100,752	0,4	112,272	7,1
Marzo	91,424	-4,5	100,958	0,5	117,564	12,1
Abril	91,417	-4,0	101,002	1,2	112,601	6,0
Mayo	91,318	-4,2	100,512	0,7	111,568	7,2
Junio	90,572	-4,7	100,504	0,6	109,792	5,5
Julio	89,548	-4,5	101,483	0,3	109,549	5,5
Agosto	88,998	-4,4	100,617	0,7	109,738	5,9
Septiembre	89,305	-4,6	99,865	-0,6	111,170	1,9
Octubre	88,819	-5,1	100,511	0,0	110,157	-1,8
Noviembre	88,298	-4,7	100,827	0,8	111,010	-1,1
Diciembre	87,726	-4,8	102,007	0,7	110,550	-1,2
2014 Enero	86,370	-5,2	101,810	0,8	110,671	0,1
Febrero	86,072	-5,8	101,744	1,0	109,899	-2,1
Marzo	86,036	-5,9	101,424	0,5	110,975	-5,6
Abril	85,730	-6,2	101,857	0,8	109,681	-2,6
Mayo	85,255	-6,6	101,793	1,3	114,424	2,6
Junio	84,982	-6,2	102,196	1,7	114,170	4,0
Julio	84,335	-5,8	102,035	0,5	114,247	4,3
Agosto	83,576	-6,1	102,288	1,7	114,210	4,1
Septiembre	83,519	-6,5	101,904	2,0	109,635	-1,4
Octubre	83,758	-5,7	101,751	1,2	109,719	-0,4
Noviembre	82,338	-6,7	101,893	1,1	107,391	-3,3
Diciembre	81,787	-6,8	103,015	1,0	107,594	-2,7
2015 Enero	81,595	-5,5	102,647	0,8	107,056	-3,3
Febrero	81,854	-4,9	102,633	0,9	109,801	-0,1
Marzo	81,638	-5,1	103,408	2,0	107,390	-3,2
Abril	81,836	-4,5	103,700	1,8	107,513	-2,0
Mayo						
Junio						
Julio						
Agosto						
Septiembre						
Octubre						
Noviembre						
Diciembre						

(*) T1-12 Tasa de variación sobre igual periodo año anterior.

7.10. Evolución del I.P.C. por años y meses según rubricas para cada grupo Enseñanza

	Educación infantil y primaria		Educación secundaria		Educación universitaria		Otras enseñanzas	
	Indice	T1-12 (*)	Indice	T1-12 (*)	Indice	T1-12 (*)	Indice	T1-12 (*)
2013								
Enero	102,477	2,0	103,262	2,0	136,537	32,4	103,195	2,1
Febrero	102,477	2,0	103,262	2,0	136,540	32,2	103,244	2,1
Marzo	102,477	2,0	103,262	2,0	136,540	32,2	102,827	1,4
Abril	102,477	2,0	103,262	2,0	136,540	32,2	103,156	1,6
Mayo	102,477	2,0	103,262	2,0	136,540	32,2	103,156	1,6
Junio	102,477	2,0	103,262	2,0	136,540	32,2	103,329	1,7
Julio	102,477	2,0	103,262	2,0	136,540	32,2	103,611	1,9
Agosto	102,477	2,0	103,262	2,0	136,540	32,2	103,611	1,9
Septiembre	103,746	2,4	103,930	2,0	136,540	32,2	103,567	1,4
Octubre	103,746	2,3	103,998	1,8	151,184	10,7	103,361	0,9
Noviembre	103,319	1,9	104,134	1,9	151,184	10,7	103,678	0,9
Diciembre	103,319	0,9	104,134	0,8	151,184	10,7	103,611	0,4
2014								
Enero	103,319	0,8	104,134	0,8	151,184	10,7	103,486	0,3
Febrero	103,319	0,8	104,134	0,8	151,252	10,8	103,476	0,2
Marzo	103,319	0,8	104,134	0,8	151,252	10,8	103,483	0,6
Abril	103,319	0,8	104,134	0,8	151,252	10,8	103,467	0,3
Mayo	103,319	0,8	104,134	0,8	151,252	10,8	103,461	0,3
Junio	103,319	0,8	104,134	0,8	151,252	10,8	103,088	-0,2
Julio	103,319	0,8	104,134	0,8	151,252	10,8	103,064	-0,5
Agosto	103,319	0,8	104,134	0,8	151,252	10,8	103,091	-0,5
Septiembre	104,289	0,5	104,870	0,9	151,252	10,8	103,047	-0,5
Octubre	104,650	0,9	105,562	1,5	152,878	1,1	103,162	-0,2
Noviembre	104,650	1,3	105,423	1,2	152,878	1,1	103,311	-0,4
Diciembre	104,650	1,3	105,423	1,2	152,878	1,1	103,136	-0,5
2015								
Enero	104,650	1,3	105,423	1,2	152,878	1,1	103,657	0,2
Febrero	104,650	1,3	105,423	1,2	152,908	1,1	103,587	0,1
Marzo	104,650	1,3	105,423	1,2	152,908	1,1	103,748	0,3
Abril	104,650	1,3	105,423	1,2	152,908	1,1	103,666	0,2
Mayo								
Junio								
Julio								
Agosto								
Septiembre								
Octubre								
Noviembre								
Diciembre								

(*) T1-12 Tasa de variación sobre igual periodo año anterior.

7.11. Evolución del I.P.C. por años y meses según rubricas para cada grupo Hoteles, cafés y restaurantes

	Turismo y hostelería	
	Indice	T1-12 (*)
2013 Enero	99,941	0,3
Febrero	100,240	0,6
Marzo	101,409	1,1
Abril	101,578	-0,3
Mayo	101,585	1,0
Junio	102,466	1,3
Julio	103,902	1,2
Agosto	104,792	0,8
Septiembre	102,902	1,0
Octubre	102,208	0,6
Noviembre	101,098	0,6
Diciembre	101,907	0,2
2014 Enero	100,585	0,6
Febrero	101,160	0,9
Marzo	101,618	0,2
Abril	103,417	1,8
Mayo	102,062	0,5
Junio	102,693	0,2
Julio	103,885	0,0
Agosto	105,073	0,3
Septiembre	103,591	0,7
Octubre	102,984	0,8
Noviembre	101,895	0,8
Diciembre	103,146	1,2
2015 Enero	101,685	1,1
Febrero	102,239	1,1
Marzo	103,547	1,9
Abril	104,201	0,8
Mayo		
Junio		
Julio		
Agosto		
Septiembre		
Octubre		
Noviembre		
Diciembre		

(*) T1-12 Tasa de variación sobre igual periodo año anterior.

7.12. Evolución del I.P.C. por años y meses según rubricas para cada grupo Otros

	Artículos de uso personal		Otros bienes y servicios	
	Indice	T1-12 (*)	Indice	T1-12 (*)
2013 Enero	102,269	1,7	108,811	6,0
Febrero	102,575	2,1	108,614	5,8
Marzo	102,307	1,4	108,369	5,4
Abril	102,216	1,6	108,903	5,3
Mayo	102,348	1,6	108,820	5,1
Junio	102,142	1,8	109,117	5,1
Julio	102,113	2,2	108,461	4,8
Agosto	101,826	1,7	108,368	2,8
Septiembre	101,821	0,1	108,368	0,9
Octubre	102,029	-1,2	108,100	-0,8
Noviembre	102,165	-1,4	107,962	-1,1
Diciembre	101,751	-0,7	107,847	-1,4
2014 Enero	101,696	-0,6	108,467	-0,3
Febrero	101,679	-0,9	108,464	-0,1
Marzo	101,557	-0,7	108,198	-0,2
Abril	101,249	-0,9	108,247	-0,6
Mayo	101,524	-0,8	108,357	-0,4
Junio	101,388	-0,7	108,511	-0,6
Julio	101,360	-0,7	107,872	-0,5
Agosto	101,572	-0,2	107,803	-0,5
Septiembre	102,246	0,4	107,746	-0,6
Octubre	102,293	0,3	107,815	-0,3
Noviembre	102,355	0,2	107,907	-0,1
Diciembre	102,017	0,3	107,957	0,1
2015 Enero	102,316	0,6	108,981	0,5
Febrero	101,897	0,2	109,153	0,6
Marzo	102,320	0,8	109,547	1,2
Abril	101,867	0,6	109,839	1,5
Mayo				
Junio				
Julio				
Agosto				
Septiembre				
Octubre				
Noviembre				
Diciembre				

(*) T1-12 Tasa de variación sobre igual periodo año anterior.

NOTAS METODOLÓGICAS

PERÍODO BASE

El período base del nuevo IPC, para el que la media aritmética de los índices mensuales publicados se hace igual a 100, es el año 2011, por lo que se suele denominar IPC base 2011. Esto quiere decir que todos los índices que se publiquen estarán referidos a este año.

PERÍODO DE REFERENCIA DE LOS PRECIOS

Es el período con cuyos precios se comparan los precios corrientes, es decir, el período elegido para el cálculo de los índices elementales. Con la fórmula de cálculo empleada para el IPC base 2011 Laspeyres encadenado el período de referencia de los precios varía cada año y es el mes de diciembre del año inmediatamente anterior al considerado.

PONDERACIONES

Para el año 2012, el cálculo de las ponderaciones se ha realizado a partir de los datos provenientes de la EPF, que proporciona la información básica sobre los gastos de las familias en bienes y servicios de consumo, correspondientes al año 2010.

Para corregir el desfase que se produce entre este período de referencia de las ponderaciones y el período de referencia de los precios (diciembre del año 2011), se han actualizado las ponderaciones utilizando información sobre evolución de precios y cantidades, procedente del IPC y otras fuentes.

Esta revisión anual de ponderaciones se hará para determinados niveles de desagregación geográfica y funcional, utilizando la información disponible más cercana al momento de la revisión.

AMBITO POBLACIONAL

En el IPC base 2011 el estrato de referencia incluye toda la población que reside en viviendas familiares en España; se excluyen por tanto los gastos de las personas que residen en hogares colectivos o instituciones (conventos, residencias de ancianos, prisiones, etc.) y los gastos de los no residentes.

AMBITO GEOGRÁFICO

El ámbito geográfico de la investigación lo constituye todo el territorio nacional.

CAMPO DE CONSUMO

Es el conjunto de los bienes y servicios que los hogares del estrato de referencia destinan al consumo; por lo tanto no se consideran los gastos en bienes de inversión, los autoconsumos y autosuministros, ni los alquileres imputados, ni los gastos subvencionados por las administraciones públicas. Tampoco forman parte del campo de consumo algunos impuestos no considerados consumo desde el punto de vista de la EPF ni otros gastos, como los destinados a loterías y juegos de azar.

CESTA DE LA COMPRA

La selección de los artículos que componen la cesta de la compra se ha realizado a partir del IPC, base 2006, y los datos de la EPF 2010. El criterio para determinar qué parcelas deben estar incluidas sigue siendo el mismo que para la base 2006: en el IPC se tienen en cuenta todas aquellas parcelas que superan el 0,3 por mil del gasto total. Una vez determinadas las parcelas de gasto que están representadas en el índice, se revisaron los artículos que componen la cesta de la compra de la base 2006, aumentando, disminuyendo o manteniendo los artículos de cada parcela, en función de la ponderación de ésta y de la variabilidad de los precios de dichos artículos.

Así, el número total de artículos que componen la cesta de la compra del IPC base 2011 es 489.

Esta metodología es la que se contempla en el Instituto Nacional de Estadística (INE) en el apartado Índice de Precios de Consumo (IPC) Base 2011 y que puede ser consultada en su totalidad en la página Web: <http://www.ine.es>.

Equipo de trabajo: Silvia Fernández Cruz y Adolfo Alvarado Guadalupe

Edita: Dirección General de Economía
y Política Financiera
Consejería de Economía y Hacienda
Albasanz, 16. 28037 Madrid
www.madrid.org/iestadis
iestadis@madrid.org

Edición: Mayo 2015



Comunidad de Madrid

CONSEJERÍA DE ECONOMÍA Y HACIENDA
Dirección General de Economía
y Política Financiera