

Boletín mensual de precios de consumo

Marzo 2010



Dirección General de Economía,
Estadística e Innovación Tecnológica
CONSEJERÍA DE ECONOMÍA Y HACIENDA



Comunidad de Madrid

INDICE

1.	Índice General y tasas de variación por grupos:	1
-	Comunidad de Madrid	
-	España	
2.	Repercusión de cada grupo en la tabla de variación mensual	2
3.	Índice, tasas de variación y repercusión por rúbricas	4
4.	Tasa de inflación por años y meses:	6
-	Comunidad de Madrid	
-	España	
5.	Tasa de inflación no alimentaria:	8
-	Comunidad de Madrid	
-	España	
6.	Evolución del IPC por meses según años de variación y repercusión para cada grupo:	
6.1.	Alimentos y bebidas no alcohólicas	10
6.2.	Bebidas alcohólicas y tabaco	11
6.3.	Vestido y Calzado	12
6.4.	Vivienda	13
6.5.	Menaje	14
6.6.	Medicina	15
6.7.	Transporte	16
6.8.	Comunicaciones	17
6.9.	Ocio y Cultura	18
6.10.	Enseñanza	19
6.11.	Hoteles, Cafés y Restaurantes	20
6.12.	Otros	21
7.	Evolución del IPC por años y meses según rúbricas:	
7.1.	Alimentos y bebidas no alcohólicas	22
7.2.	Bebidas alcohólicas y tabaco	28
7.3.	Vestido y Calzado	29
7.4.	Vivienda	31
7.5.	Menaje	32
7.6.	Medicina	34
7.7.	Transporte	35
7.8.	Comunicaciones	36
7.9.	Ocio y Cultura	37
7.10.	Enseñanza	38
7.11.	Hoteles, Cafés y Restaurantes	39
7.12.	Otros	40

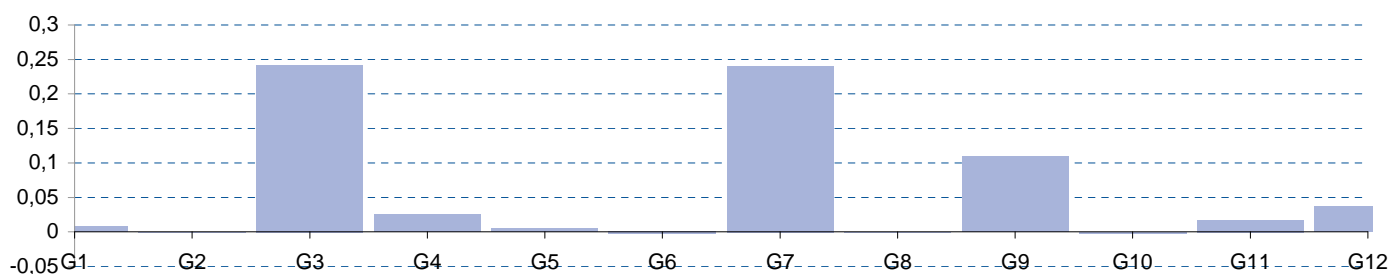
1. Índice general y tasas de variación por grupos. Marzo 2010

	Comunidad de Madrid			España				
	Índice	Tasas de variación (%)		Índice	Tasas de variación (%)			
		Sobre el mes anterior	En lo que va de año		Sobre igual mes año anterior	Sobre el mes anterior	En lo que va de año	Sobre igual mes año anterior
General	107,546	0,7	-0,1	1,6	107,273	0,7	-0,5	1,4
General sin alimentación	106,101	0,0	-0,9	1,1	106,347	0,9	-0,5	1,9
Alimentos y bebidas no alcohólicas	106,065	0,0	-0,8	-1,7	107,196	0,0	-0,8	-2,1
Bebidas alcohólicas y tabaco	131,420	0,0	3,2	13,1	129,667	0,0	2,9	12,1
Vestido y calzado	95,613	3,6	-10,1	-0,9	94,669	3,6	-12,3	-1,0
Vivienda	112,824	0,2	0,9	0,6	114,018	0,4	1,3	1,2
Menaje	107,913	0,1	-0,5	1,2	106,816	0,3	-0,6	0,4
Medicina	98,041	-0,1	0,0	-1,4	97,661	-0,1	0,1	-1,4
Tranporte	108,413	1,7	3,8	8,8	106,785	1,7	3,4	8,1
Comunicaciones	99,751	0,0	-0,1	-0,4	99,227	0,0	-0,1	-0,5
Ocio y cultura	98,509	1,3	-1,1	-0,8	97,640	1,2	-1,0	-1,0
Enseñanza	110,944	-0,1	-0,1	1,7	114,535	0,0	0,1	2,6
Hoteles, cafés y restaurantes	111,419	0,1	0,3	0,7	112,265	0,2	0,4	1,0
Otros bienes y servicios	112,987	0,4	1,7	2,3	111,288	0,4	1,3	1,9

2. Repercusión de cada grupo en la tasa de variación mensual. Marzo 2010

	Indice	% Variación mensual	Ponderación	Repercusión
General	107,546	0,7	1,000000	0,6957
Alimentos y bebidas no alcohólicas	106,065	0,0	0,158613	0,0074
Bebidas alcohólicas y tabaco	131,420	0,0	0,026909	-0,0003
Vestido y calzado	95,613	3,6	0,077913	0,2418
Vivienda	112,824	0,2	0,129569	0,0250
Menaje	107,913	0,1	0,066639	0,0049
Medicina	98,041	-0,1	0,032258	-0,0026
Transporte	108,413	1,7	0,139453	0,2405
Comunicaciones	99,751	0,0	0,039934	-0,0002
Ocio y cultura	98,509	1,3	0,090739	0,1097
Enseñanza	110,944	-0,1	0,018041	-0,0018
Hoteles, cafés y restaurantes	111,419	0,1	0,130004	0,0174
Otros bienes y servicios	112,987	0,4	0,089928	0,0374

Repercusión de cada grupo en la tasa de variación mensual. Marzo 2010



Elaboración: Instituto de Estadística

Fecha de actualización: 15 de marzo de 2010

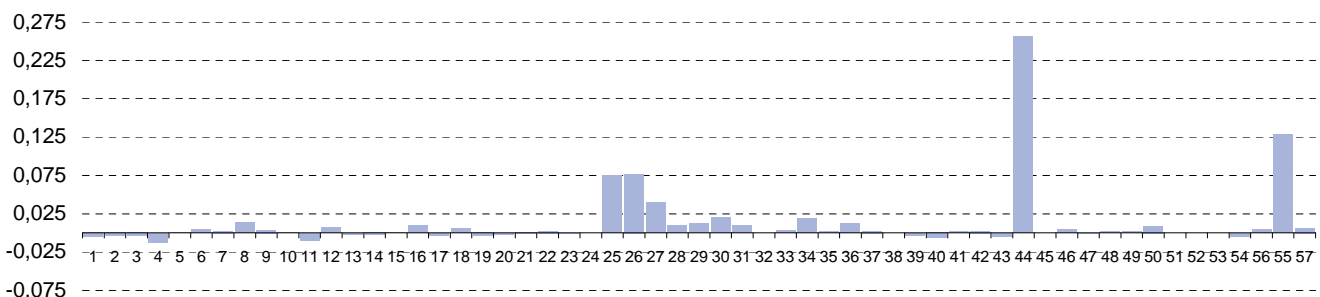
3. Índice, tasas de variación y repercusión por rubricas. Marzo 2010

	Índice	Tasas de variación (%)			Ponderación	Repercusión mensual
		Sobre el mes anterior	En lo que va de año	Sobre igual mes año anterior		
1 Cereales y derivados	110,615	-0,4	-0,1	-1,4	0,010818	-0,0049
2 Pan	115,098	-0,3	0,0	-0,9	0,010996	-0,0036
3 Carne de vacuno	109,247	-0,3	-0,3	0,8	0,011104	-0,0034
4 Carne de ovino	91,476	-4,9	-19,1	-2,2	0,002832	-0,0124
5 Carne de porcino	97,325	0,1	0,3	-2,2	0,003493	0,0005
6 Carne de aves	106,626	0,6	0,1	-7,8	0,007697	0,0045
7 Otras carnes	104,767	0,2	-0,1	-0,3	0,017150	0,0028
8 Pescado fresco y congelado	100,999	1,3	-1,1	4,2	0,011903	0,0141
9 Crustáceos, moluscos y preparados de pescado	105,800	0,4	0,7	1,1	0,009461	0,0038
10 Huevos	119,858	0,6	0,5	0,7	0,001817	0,0012
11 Leche	107,477	-1,1	-2,3	-8,7	0,008883	-0,0096
12 Productos lácteos	109,152	0,6	-0,5	-2,2	0,011219	0,0069
13 Aceites y grasas	74,001	-0,5	-4,0	-1,8	0,004901	-0,0018
14 Frutas frescas	109,595	-0,2	-0,6	-4,2	0,012506	-0,0022
15 Frutas en conserva y frutos secos	101,934	0,5	-0,2	-3,1	0,002140	0,0010
16 Legumbres y hortalizas frescas	107,911	1,2	1,1	-3,1	0,007835	0,0092
17 Preparados de legumbres y hortalizas	112,046	-0,6	-1,7	-2,1	0,004383	-0,0028
18 Patatas y sus preparados	99,119	3,0	4,3	-5,1	0,002127	0,0058
19 Café, cacao e infusiones	108,724	-1,6	0,2	0,3	0,002391	-0,0038
20 Azúcar	88,286	-2,0	-4,0	-8,2	0,000892	-0,0015
21 Otros preparados alimenticios	112,438	-0,1	-0,1	0,2	0,007112	-0,0009
22 Agua mineral, refrescos y zumos	106,367	0,4	-2,2	-2,0	0,006954	0,0025
23 Bebidas alcohólicas	109,948	-0,1	0,4	-0,4	0,006464	-0,0005
24 Tabaco	139,166	0,0	4,1	17,7	0,020445	0,0003
25 Prendas de vestir de hombre	96,581	4,0	-10,6	-0,2	0,021358	0,0745
26 Prendas de vestir de mujeres	91,416	3,3	-13,8	-2,4	0,028165	0,0770
27 Prendas de vestir de niño y bebé	94,505	4,9	-9,9	0,4	0,009522	0,0396
28 Complementos y reparaciones de prendas de vestir	98,825	4,2	-7,0	0,7	0,002502	0,0094
29 Calzado de hombre	102,163	2,3	-3,7	-0,6	0,005707	0,0123
30 Calzado de mujer	100,918	2,7	-4,6	0,2	0,007759	0,0196
31 Calzado de niño	100,079	3,8	-2,0	-0,9	0,002659	0,0092
32 Reparación de calzado	118,632	0,3	0,3	2,3	0,000241	0,0001
33 Vivienda en alquiler	114,241	0,1	0,2	0,8	0,036645	0,0037
34 Calefacción, alumbrado y otros servicios	112,038	0,4	1,5	-1,6	0,048763	0,0189
35 Conservación de la vivienda	112,413	0,0	0,7	2,8	0,044161	0,0023

3. Índice, tasas de variación y repercusión por rubricas. Marzo 2010. (Concl.)

	Índice	Tasas de variación (%)			Ponderación	Repercusión mensual
		Sobre el mes anterior	En lo que va de año	Sobre igual mes año anterior		
36 Muebles y revestimiento de suelo	111,220	0,7	-0,4	3,5	0,017134	0,0122
37 Textiles y accesorios para el hogar	106,230	0,5	-3,2	-1,5	0,005878	0,0027
38 Electrodomésticos y reparaciones	99,854	0,0	0,4	0,1	0,009286	0,0000
39 Herramientas para el hogar	110,116	-0,8	-1,2	1,3	0,003715	-0,0031
40 Artículos no duraderos para el hogar	104,194	-0,5	-0,8	-0,4	0,013695	-0,0061
41 Servicios para el hogar	113,340	0,1	1,4	2,1	0,024428	0,0013
42 Servicios médicos y similares	116,413	0,1	2,7	2,9	0,031508	0,0027
43 Medicamentos y material terapéutico	87,453	-0,4	-0,7	-3,8	0,015085	-0,0044
44 Transporte personal	106,405	1,9	3,5	8,5	0,135319	0,2562
45 Transporte público urbano	124,045	0,0	4,9	5,0	0,015613	0,0000
46 Transporte público interurbano	118,503	0,5	-0,3	2,0	0,007111	0,0042
47 Comunicaciones	99,751	0,0	-0,1	-0,4	0,039934	-0,0002
48 Objetos recreativos	82,394	0,1	-0,2	-2,6	0,025395	0,0013
49 Publicaciones	105,683	0,1	0,8	1,4	0,016311	0,0023
50 Esparcimiento	108,543	0,4	0,2	0,9	0,024451	0,0091
51 Educación infantil y primaria	107,526	0,0	0,0	1,5	0,006225	0,0000
52 Educación secundaria	107,662	0,0	0,0	1,2	0,005608	0,0000
53 Educación universitaria	119,383	0,0	0,1	3,3	0,005898	0,0000
54 Otras enseñanzas	111,300	-0,7	-0,6	0,7	0,005710	-0,0041
56 Turismo y hostelería	109,377	0,2	0,2	0,6	0,027963	0,0043
55 Artículos de uso personal	109,945	0,8	-0,5	0,2	0,149185	0,1279
57 Otros bienes y servicios	115,661	0,3	0,8	2,4	0,021540	0,0065

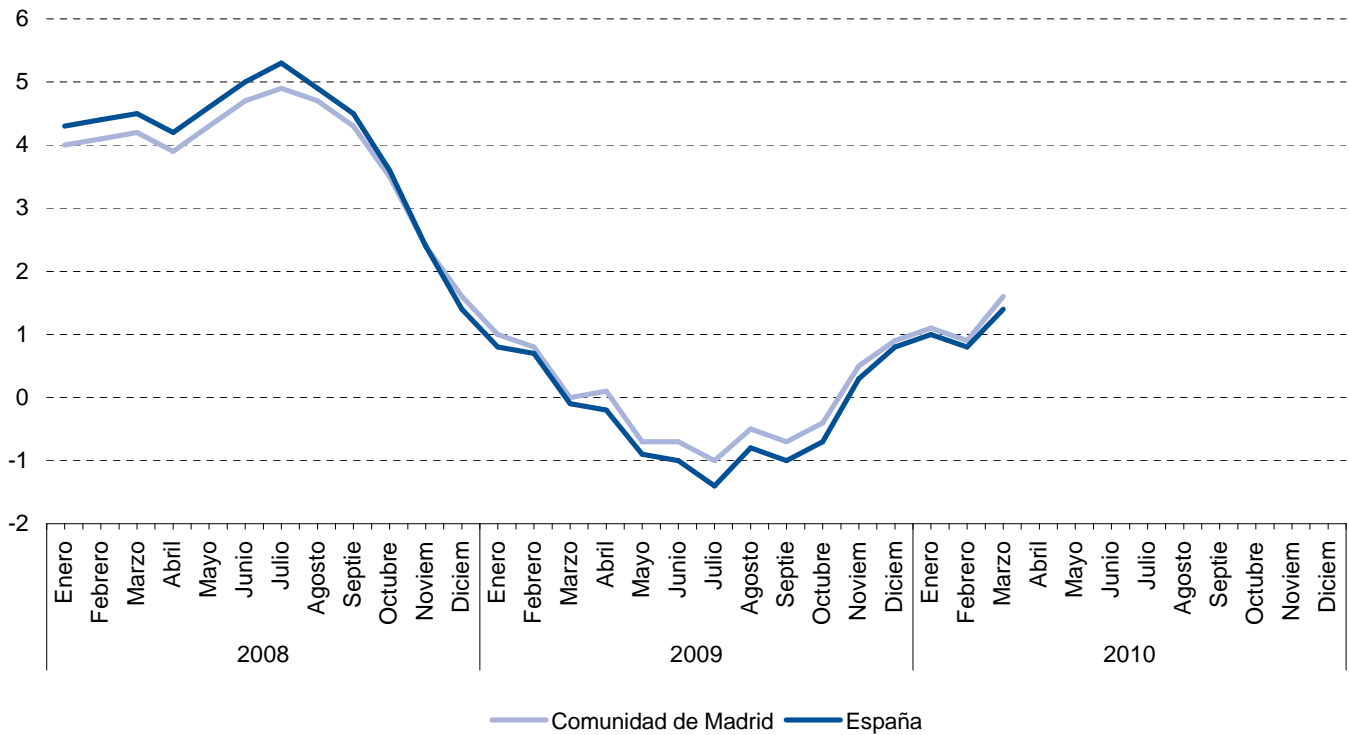
Índice, tasas de variación y repercusión por rubricas. Marzo 2010



4. Tasa de inflación por años y meses. Comunidad de Madrid y España

	Comunidad de Madrid				España			
	Indice	Tasas de variación (%)			Indice	Tasas de variación (%)		
		Sobre el mes anterior	En lo que va de año	Sobre igual mes año anterior		Sobre el mes anterior	En lo que va de año	Sobre igual mes año anterior
2008 Enero	104,725	-0,3	-0,3	4,0	104,747	-0,6	-0,6	4,3
Febrero	104,931	0,2	-0,1	4,1	104,910	0,2	-0,5	4,4
Marzo	105,823	0,9	0,7	4,2	105,841	0,9	0,4	4,5
Abril	106,660	0,8	1,5	3,9	106,980	1,1	1,5	4,2
Mayo	107,255	0,6	2,1	4,3	107,702	0,7	2,2	4,6
Junio	107,862	0,6	2,7	4,7	108,322	0,6	2,8	5,0
Julio	107,585	-0,3	2,4	4,9	107,802	-0,5	2,3	5,3
Agosto	107,457	-0,1	2,3	4,7	107,571	-0,2	2,1	4,9
Septiembre	107,400	-0,1	2,2	4,3	107,549	0,0	2,0	4,5
Octubre	107,660	0,2	2,5	3,5	107,918	0,3	2,4	3,6
Noviembre	107,116	-0,5	1,9	2,4	107,460	-0,4	2,0	2,4
Diciembre	106,737	-0,4	1,6	1,6	106,909	-0,5	1,4	1,4
2009 Enero	105,727	-0,9	-0,9	1,0	105,592	-1,2	-1,2	0,8
Febrero	105,813	0,1	-0,9	0,8	105,603	0,0	-1,2	0,7
Marzo	105,850	0,0	-0,8	0,0	105,776	0,2	-1,1	-0,1
Abril	106,731	0,8	0,0	0,1	106,809	1,0	-0,1	-0,2
Mayo	106,530	-0,2	-0,2	-0,7	106,772	0,0	-0,1	-0,9
Junio	107,114	0,5	0,4	-0,7	107,242	0,4	0,3	-1,0
Julio	106,544	-0,5	-0,2	-1,0	106,327	-0,9	-0,5	-1,4
Agosto	106,881	0,3	0,1	-0,5	106,698	0,3	-0,2	-0,8
Septiembre	106,667	-0,2	-0,1	-0,7	106,446	-0,2	-0,4	-1,0
Octubre	107,194	0,5	0,4	-0,4	107,205	0,7	0,3	-0,7
Noviembre	107,629	0,4	0,8	0,5	107,786	0,5	0,8	0,3
Diciembre	107,696	0,1	0,9	0,9	107,758	0,0	0,8	0,8
2010 Enero	106,935	-0,7	-0,7	1,1	106,678	-1,0	-1,0	1,0
Febrero	106,803	-0,1	-0,8	0,9	106,484	-0,2	-1,2	0,8
Marzo	107,546	0,7	-0,1	1,6	107,273	0,7	-0,5	1,4
Abril								
Mayo								
Junio								
Julio								
Agosto								
Septiembre								
Octubre								
Noviembre								
Diciembre								

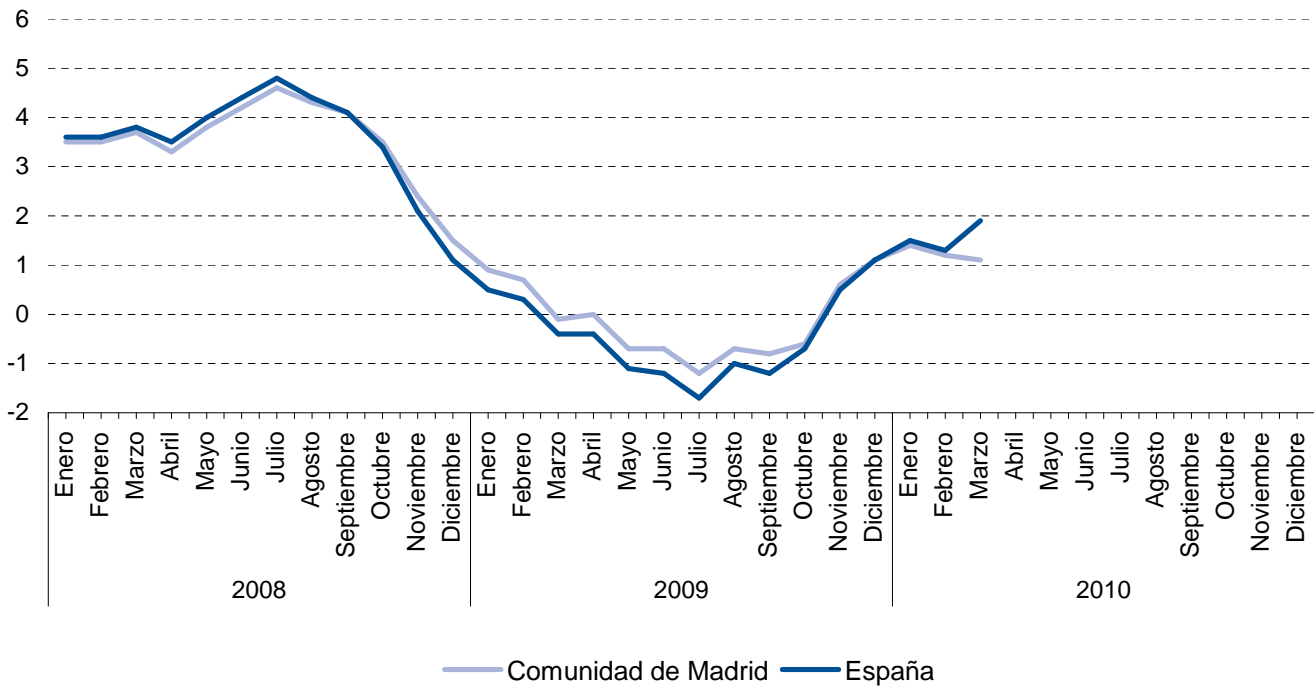
Tasa de inflación por años y meses. Comunidad de Madrid y España



5. Tasa de inflación no alimentaria de la Comunidad de Madrid y España

	Comunidad de Madrid				España			
	Indice	Tasas de variación (%)			Indice	Tasas de variación (%)		
		Sobre el mes anterior	En lo que va de año	Sobre igual mes año anterior		Sobre el mes anterior	En lo que va de año	Sobre igual mes año anterior
2008 Enero	103,685	-0,6	-0,6	3,5	103,465	-1,0	-1,0	3,6
Febrero	103,991	0,3	-0,4	3,5	103,677	0,2	-0,8	3,6
Marzo	105,091	1,1	0,7	3,7	104,796	1,1	0,3	3,8
Abril	106,070	0,9	1,6	3,3	106,168	1,3	1,6	3,5
Mayo	106,793	0,7	2,3	3,8	107,040	0,8	2,4	4,0
Junio	107,361	0,5	2,9	4,2	107,655	0,6	3,0	4,4
Julio	107,064	-0,3	2,6	4,6	106,957	-0,6	2,3	4,8
Agosto	106,895	-0,2	2,4	4,3	106,619	-0,3	2,0	4,4
Septiembre	106,805	-0,1	2,3	4,1	106,519	-0,1	1,9	4,1
Octubre	107,178	0,3	2,7	3,5	107,025	0,5	2,4	3,4
Noviembre	106,426	-0,7	2,0	2,4	106,422	-0,6	1,8	2,1
Diciembre	105,911	-0,5	1,5	1,5	105,667	-0,7	1,1	1,1
2009 Enero	104,605	-1,2	-1,2	0,9	103,952	-1,6	-1,6	0,5
Febrero	104,754	0,1	-1,1	0,7	104,036	0,1	-1,5	0,3
Marzo	104,994	0,2	-0,9	-0,1	104,409	0,4	-1,2	-0,4
Abril	106,119	1,1	0,2	0,0	105,770	1,3	0,1	-0,4
Mayo	106,003	-0,1	0,1	-0,7	105,853	0,1	0,2	-1,1
Junio	106,605	0,6	0,7	-0,7	106,381	0,5	0,7	-1,2
Julio	105,788	-0,8	-0,1	-1,2	105,134	-1,2	-0,5	-1,7
Agosto	106,183	0,4	0,3	-0,7	105,556	0,4	-0,1	-1,0
Septiembre	105,916	-0,3	0,0	-0,8	105,252	-0,3	-0,4	-1,2
Octubre	106,577	0,6	0,6	-0,6	106,231	0,9	0,5	-0,7
Noviembre	107,048	0,4	1,1	0,6	106,944	0,7	1,2	0,5
Diciembre	107,082	0,0	1,1	1,1	106,866	-0,1	1,1	1,1
2010 Enero	106,101	-0,9	-0,9	1,4	105,472	-1,3	-1,3	1,5
Febrero	106,059	0,0	-1,0	1,2	105,360	-0,1	-1,4	1,3
Marzo	106,101	0,0	-0,9	1,1	106,347	0,9	-0,5	1,9
Abril								
Mayo								
Junio								
Julio								
Agosto								
Septiembre								
Octubre								
Noviembre								
Diciembre								

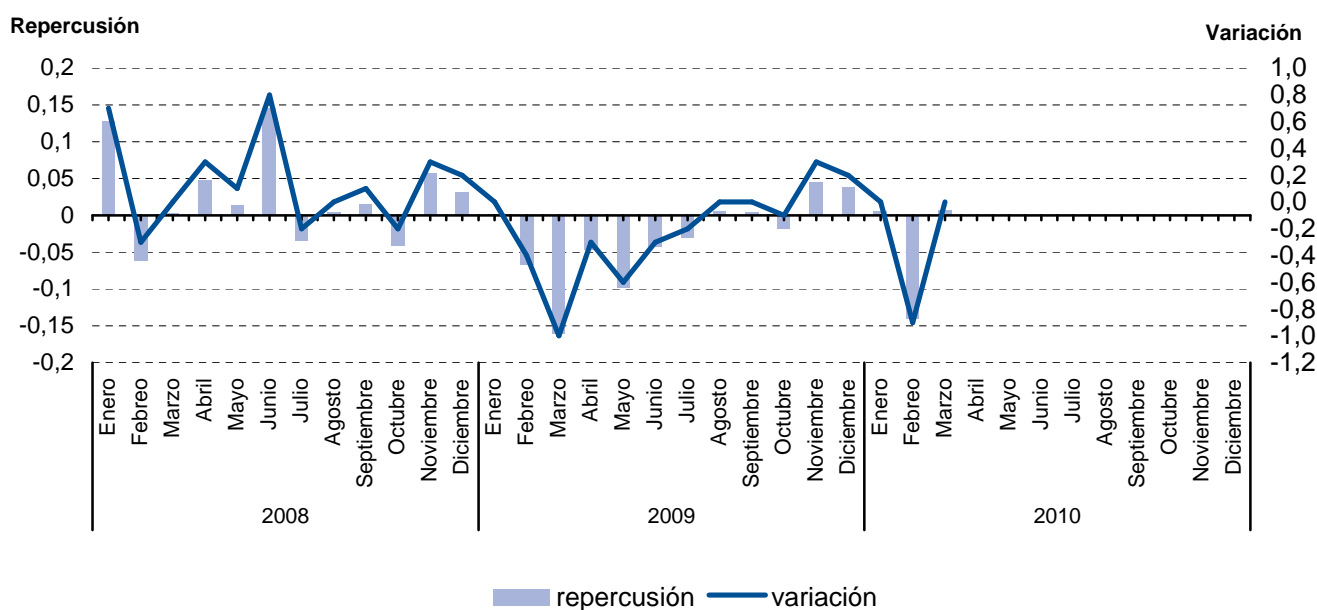
Tasa de inflación no alimentaria. Comunidad de Madrid y España



6.1. Evolución del I.P.C. por meses según años de variación y repercusión para cada grupo Alimentos y bebidas no alcohólicas

	2008			2009			2010		
	Indice	Variación	Repercusión	Indice	Variación	Repercusión	Indice	Variación	Repercusión
Enero	108,310	0,7	0,1282	109,401	0,0	0,0019	106,959	0,0	0,0053
Febrero	107,950	-0,3	-0,0607	108,946	-0,4	-0,0675	106,015	-0,9	-0,1402
Marzo	107,970	0,0	0,0034	107,862	-1,0	-0,1607	106,065	0,0	0,0074
Abril	108,251	0,3	0,0474	107,552	-0,3	-0,046			
Mayo	108,332	0,1	0,0136	106,889	-0,6	-0,0983			
Junio	109,196	0,8	0,1456	106,606	-0,3	-0,042			
Julio	108,990	-0,2	-0,0347	106,406	-0,2	-0,0296			
Agosto	109,016	0,0	0,0044	106,446	0,0	0,0059			
Septiembre	109,105	0,1	0,0150	106,476	0,0	0,0044			
Octubre	108,860	-0,2	-0,0413	106,359	-0,1	-0,0173			
Noviembre	109,204	0,3	0,0580	106,666	0,3	0,0455			
Diciembre	109,388	0,2	0,0310	106,923	0,2	0,0381			

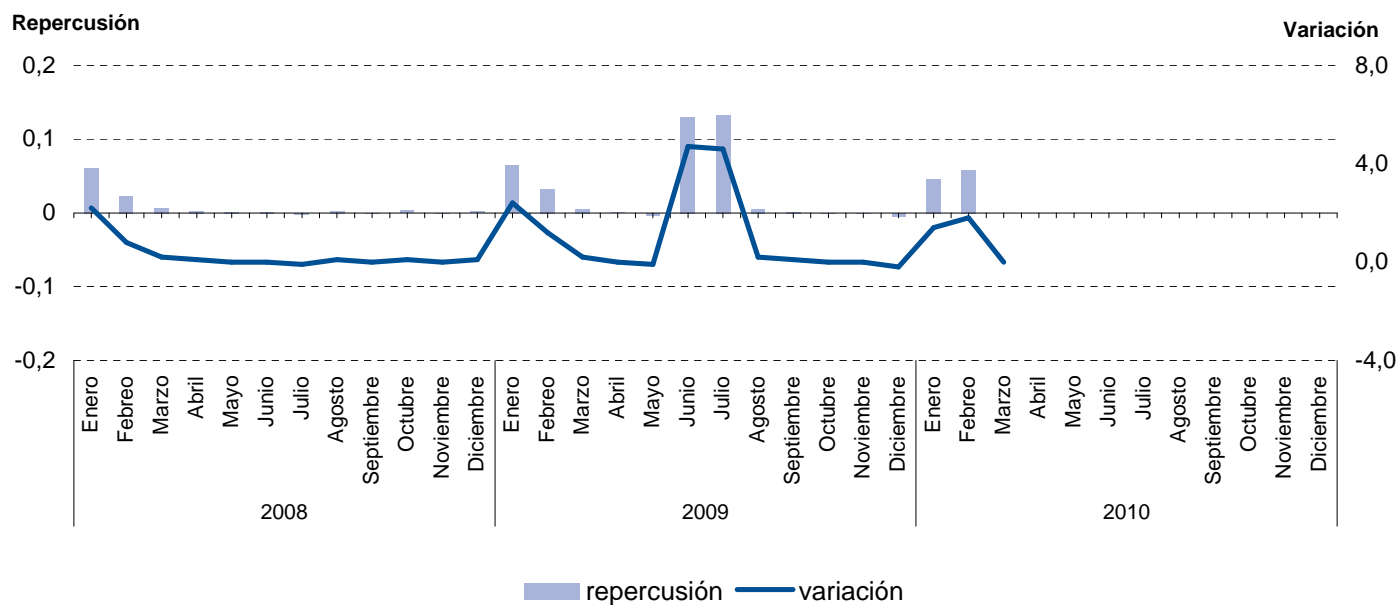
Evolución del IPC. Alimentos y bebidas no alcohólicas



6.2. Evolución del I.P.C. por meses según años de variación y repercusión para cada grupo Bebidas alcohólicas y tabaco

	2008			2009			2010		
	Indice	Variación	Repercusión	Indice	Variación	Repercusión	Indice	Variación	Repercusión
Enero	110,356	2,2	0,0607	114,640	2,4	0,0641	129,119	1,4	0,0461
Febrero	111,256	0,8	0,0226	116,013	1,2	0,0324	131,431	1,8	0,0583
Marzo	111,510	0,2	0,0064	116,237	0,2	0,0053	131,420	0,0	-0,0003
Abril	111,605	0,1	0,0024	116,262	0,0	0,0006			
Mayo	111,644	0,0	0,0010	116,110	-0,1	-0,0036			
Junio	111,693	0,0	0,0012	121,609	4,7	0,1299			
Julio	111,596	-0,1	-0,0024	127,236	4,6	0,1329			
Agosto	111,698	0,1	0,0026	127,446	0,2	0,0050			
Septiembre	111,706	0,0	0,0002	127,519	0,1	0,0017			
Octubre	111,834	0,1	0,0032	127,480	0,0	-0,0009			
Noviembre	111,841	0,0	0,0002	127,497	0,0	0,0004			
Diciembre	111,925	0,1	0,0021	127,289	-0,2	-0,0049			

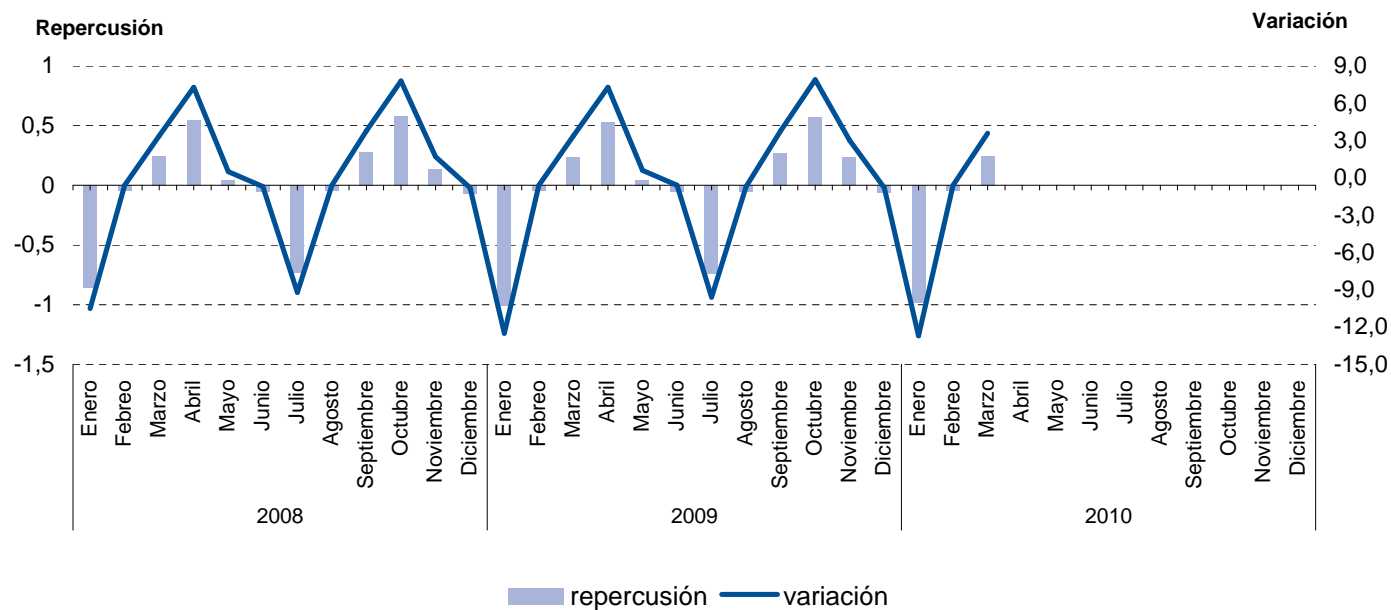
Evolución del IPC. Bebidas alcohólicas y tabaco



6.3. Evolución del I.P.C. por meses según años de variación y repercusión para cada grupo Vestido y calzado

	2008			2009			2010		
	Indice	Variación	Repercusión	Indice	Variación	Repercusión	Indice	Variación	Repercusión
Enero	95,709	-10,5	-0,8512	93,961	-12,5	-1,0025	92,902	-12,7	-0,9835
Febrero	95,175	-0,6	-0,0405	93,357	-0,6	-0,0453	92,299	-0,6	-0,0440
Marzo	98,370	3,4	0,2421	96,487	3,4	0,2345	95,613	3,6	0,2418
Abril	105,566	7,3	0,5453	103,552	7,3	0,5293			
Mayo	106,091	0,5	0,0398	104,143	0,6	0,0443			
Junio	105,370	-0,7	-0,0546	103,475	-0,6	-0,0500			
Julio	95,711	-9,2	-0,7319	93,584	-9,6	-0,7411			
Agosto	95,135	-0,6	-0,0436	92,914	-0,7	-0,0502			
Septiembre	98,797	3,8	0,2775	96,476	3,8	0,2669			
Octubre	106,483	7,8	0,5824	104,093	7,9	0,5707			
Noviembre	108,242	1,7	0,1333	107,211	3,0	0,2336			
Diciembre	107,341	-0,8	-0,0683	106,384	-0,8	-0,0620			

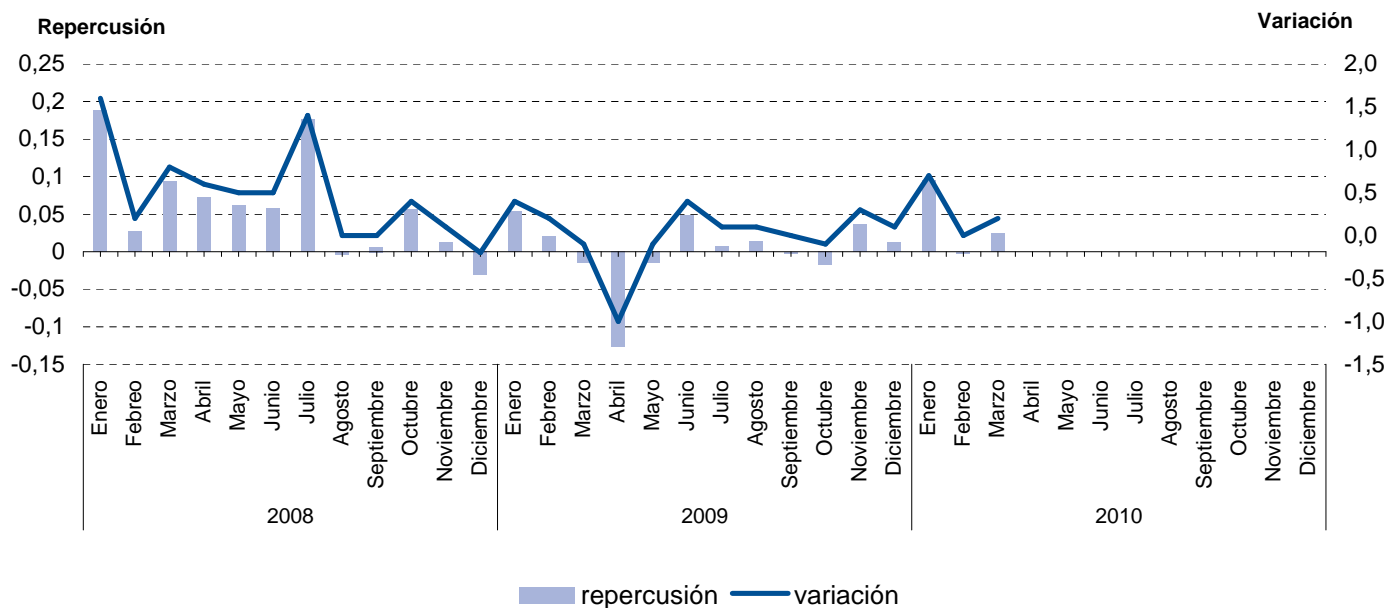
Evolución del IPC. Vestido y calzado



6.4. Evolución del I.P.C. por meses según años de variación y repercusión para cada grupo Vivienda

	2008			2009			2010		
	Indice	Variación	Repercusión	Indice	Variación	Repercusión	Indice	Variación	Repercusión
Enero	107,100	1,6	0,1887	112,163	0,4	0,0531	112,633	0,7	0,0945
Febrero	107,337	0,2	0,0272	112,332	0,2	0,0200	112,618	0,0	-0,0018
Marzo	108,150	0,8	0,0932	112,206	-0,1	-0,0149	112,824	0,2	0,0250
Abril	108,782	0,6	0,0724	111,138	-1,0	-0,1263			
Mayo	109,320	0,5	0,0617	111,015	-0,1	-0,0145			
Junio	109,820	0,5	0,0573	111,422	0,4	0,0481			
Julio	111,362	1,4	0,1767	111,479	0,1	0,0067			
Agosto	111,327	0,0	-0,0040	111,595	0,1	0,0137			
Septiembre	111,380	0,0	0,0061	111,581	0,0	-0,0017			
Octubre	111,871	0,4	0,0563	111,435	-0,1	-0,0173			
Noviembre	111,982	0,1	0,0127	111,747	0,3	0,0369			
Diciembre	111,714	-0,2	-0,0307	111,854	0,1	0,0127			

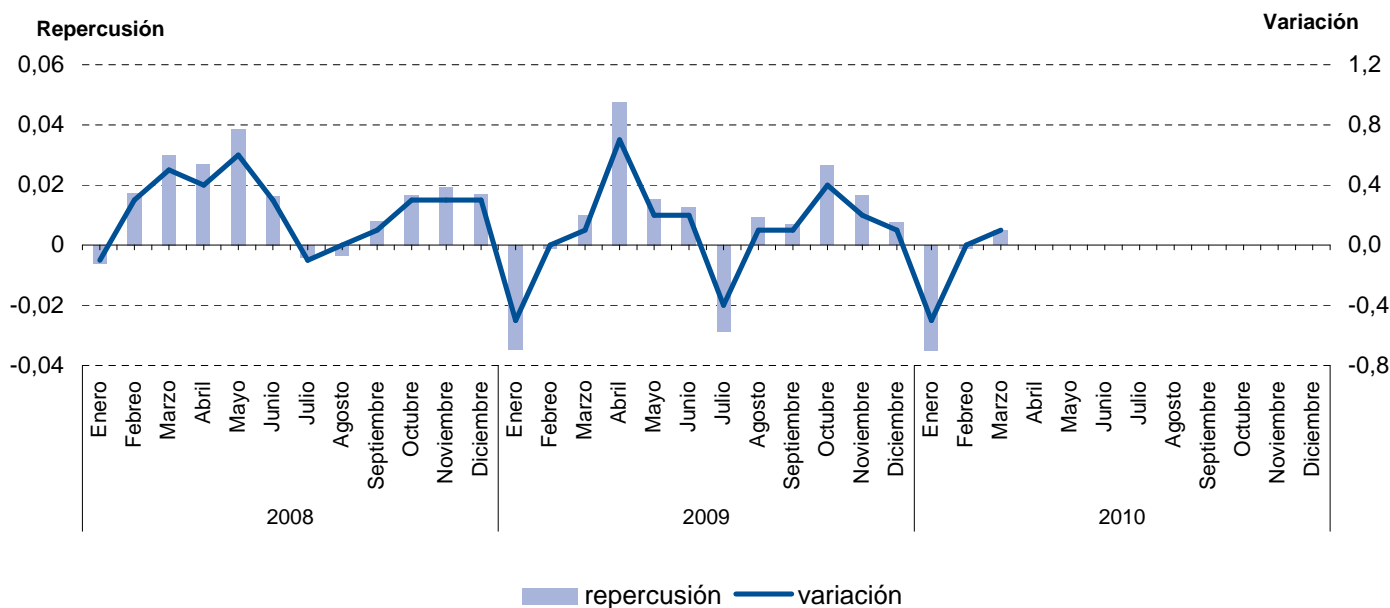
Evolución del IPC. Vivienda



6.5. Evolución del I.P.C. por meses según años de variación y repercusión para cada grupo Menaje

	2008			2009			2010		
	Indice	Variación	Repercusión	Indice	Variación	Repercusión	Indice	Variación	Repercusión
Enero	104,053	-0,1	-0,0062	106,524	-0,5	-0,0346	107,851	-0,5	-0,0351
Febrero	104,337	0,3	0,0173	106,507	0,0	-0,0011	107,835	0,0	-0,0010
Marzo	104,829	0,5	0,0300	106,663	0,1	0,0101	107,913	0,1	0,0049
Abril	105,271	0,4	0,0270	107,396	0,7	0,0477			
Mayo	105,903	0,6	0,0386	107,632	0,2	0,0153			
Junio	106,170	0,3	0,0163	107,826	0,2	0,0126			
Julio	106,103	-0,1	-0,0041	107,385	-0,4	-0,0287			
Agosto	106,051	0,0	-0,0032	107,527	0,1	0,0092			
Septiembre	106,184	0,1	0,0081	107,635	0,1	0,0070			
Octubre	106,460	0,3	0,0168	108,042	0,4	0,0265			
Noviembre	106,775	0,3	0,0192	108,298	0,2	0,0166			
Diciembre	107,056	0,3	0,0171	108,414	0,1	0,0075			

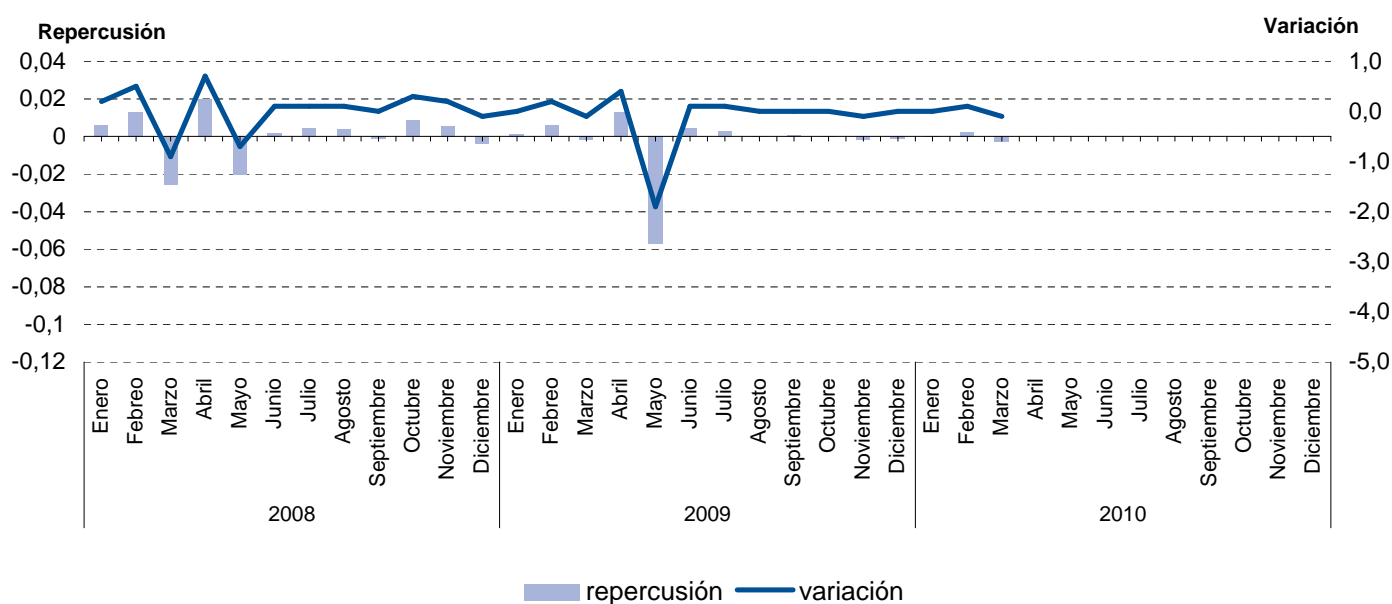
Evolución del IPC. Menaje



6.6. Evolución del I.P.C. por meses según años de variación y repercusión para cada grupo Medicina

	2008			2009			2010		
	Indice	Variación	Repercusión	Indice	Variación	Repercusión	Indice	Variación	Repercusión
Enero	99,017	0,2	0,0060	99,253	0,0	0,0011	98,053	0,0	-0,0003
Febrero	99,464	0,5	0,0129	99,455	0,2	0,0060	98,127	0,1	0,0022
Marzo	98,580	-0,9	-0,0256	99,394	-0,1	-0,0018	98,041	-0,1	-0,0026
Abril	99,267	0,7	0,0199	99,826	0,4	0,0127			
Mayo	98,570	-0,7	-0,0202	97,898	-1,9	-0,0568			
Junio	98,622	0,1	0,0015	98,043	0,1	0,0043			
Julio	98,768	0,1	0,0042	98,136	0,1	0,0027			
Agosto	98,902	0,1	0,0039	98,142	0,0	0,0002			
Septiembre	98,871	0,0	-0,0009	98,158	0,0	0,0005			
Octubre	99,161	0,3	0,0084	98,155	0,0	-0,0001			
Noviembre	99,345	0,2	0,0053	98,095	-0,1	-0,0018			
Diciembre	99,215	-0,1	-0,0038	98,064	0,0	-0,0009			

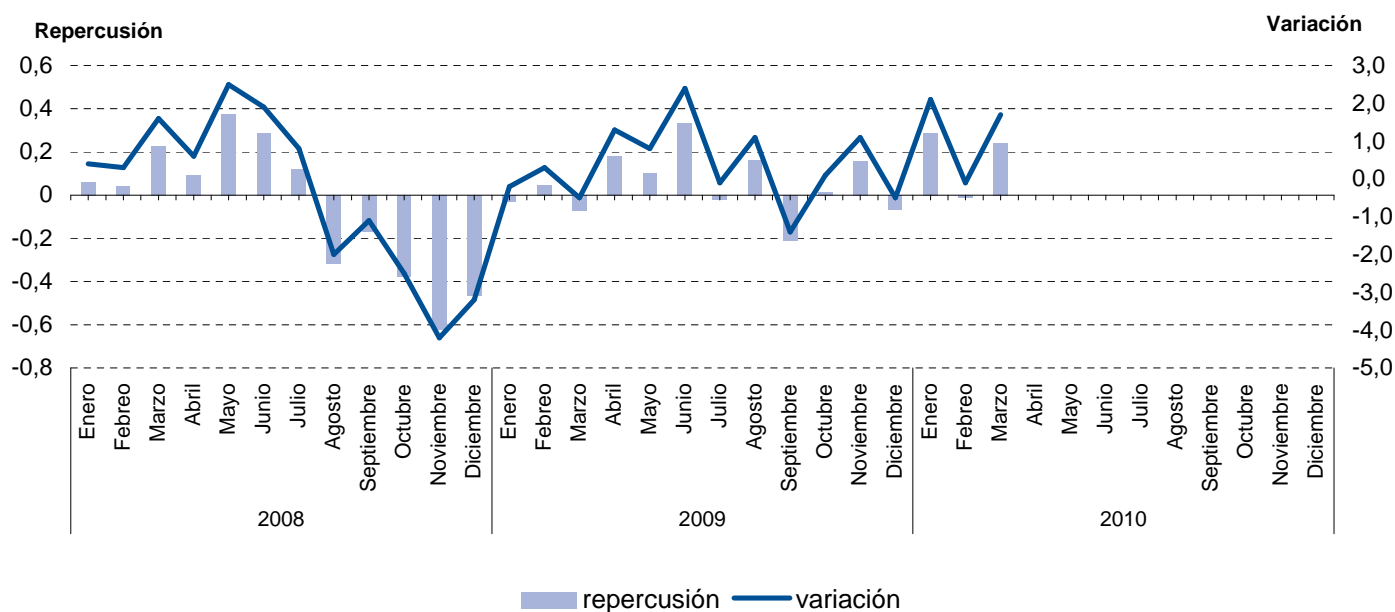
Evolución del IPC. Medicina



6.7. Evolución del I.P.C. por meses según años de variación y repercusión para cada grupo Transportes

	2008			2009			2010		
	Indice	Variación	Repercusión	Indice	Variación	Repercusión	Indice	Variación	Repercusión
Enero	105,815	0,4	0,0599	99,853	-0,2	-0,0300	106,661	2,1	0,2867
Febrero	106,119	0,3	0,0419	100,188	0,3	0,0461	106,571	-0,1	-0,0118
Marzo	107,769	1,6	0,2272	99,665	-0,5	-0,0720	108,413	1,7	0,2405
Abril	108,443	0,6	0,0928	100,986	1,3	0,1819			
Mayo	111,175	2,5	0,3762	101,745	0,8	0,1045			
Junio	113,266	1,9	0,2880	104,182	2,4	0,3355			
Julio	114,157	0,8	0,1227	104,030	-0,1	-0,0209			
Agosto	111,863	-2,0	-0,3159	105,220	1,1	0,1638			
Septiembre	110,654	-1,1	-0,1665	103,702	-1,4	-0,2090			
Octubre	107,930	-2,5	-0,3751	103,797	0,1	0,0131			
Noviembre	103,428	-4,2	-0,6200	104,939	1,1	0,1572			
Diciembre	100,071	-3,2	-0,4623	104,465	-0,5	-0,0653			

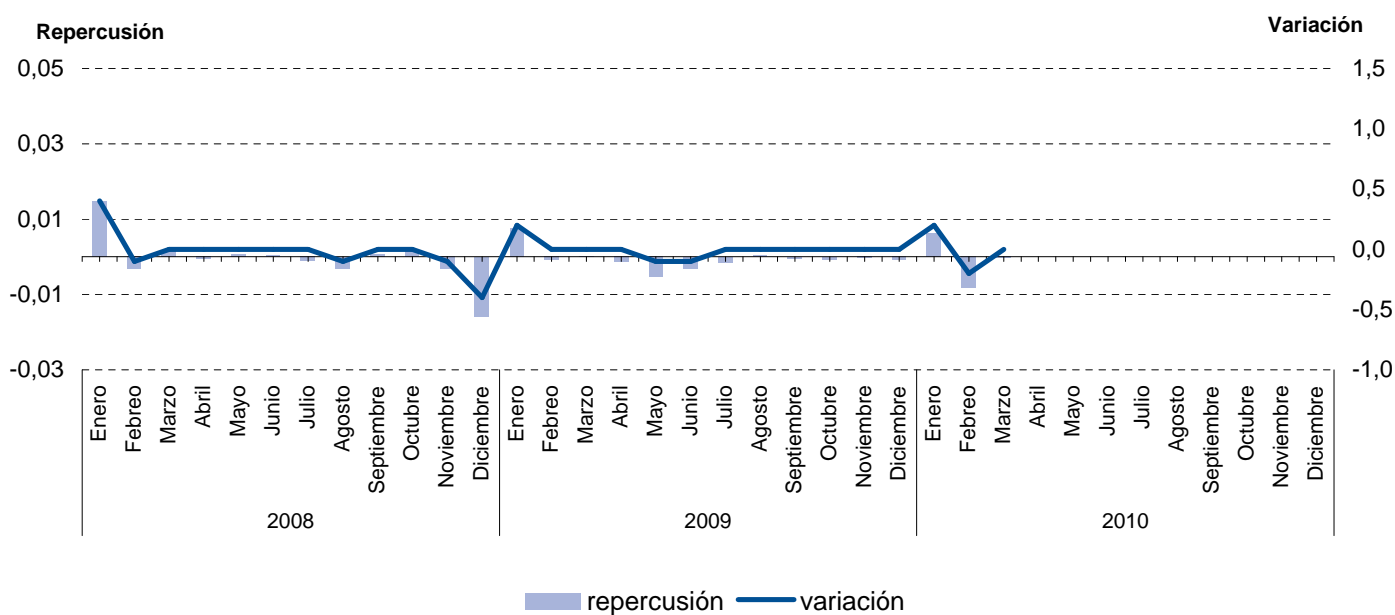
Evolución del IPC. Transportes



6.8. Evolución del I.P.C. por meses según años de variación y repercusión para cada grupo Comunicaciones

	2008			2009			2010		
	Indice	Variación	Repercusión	Indice	Variación	Repercusión	Indice	Variación	Repercusión
Enero	100,586	0,4	0,0147	100,172	0,2	0,0075	99,972	0,2	0,0062
Febrero	100,497	-0,1	-0,0032	100,149	0,0	-0,0008	99,756	-0,2	-0,0081
Marzo	100,537	0,0	0,0014	100,153	0,0	0,0001	99,751	0,0	-0,0002
Abril	100,522	0,0	-0,0005	100,121	0,0	-0,0012			
Mayo	100,538	0,0	0,0006	99,973	-0,1	-0,0053			
Junio	100,547	0,0	0,0003	99,890	-0,1	-0,0030			
Julio	100,519	0,0	-0,0010	99,852	0,0	-0,0014			
Agosto	100,437	-0,1	-0,0030	99,863	0,0	0,0004			
Septiembre	100,456	0,0	0,0007	99,853	0,0	-0,0004			
Octubre	100,491	0,0	0,0013	99,836	0,0	-0,0006			
Noviembre	100,403	-0,1	-0,0032	99,827	0,0	-0,0003			
Diciembre	99,964	-0,4	-0,0158	99,805	0,0	-0,0008			

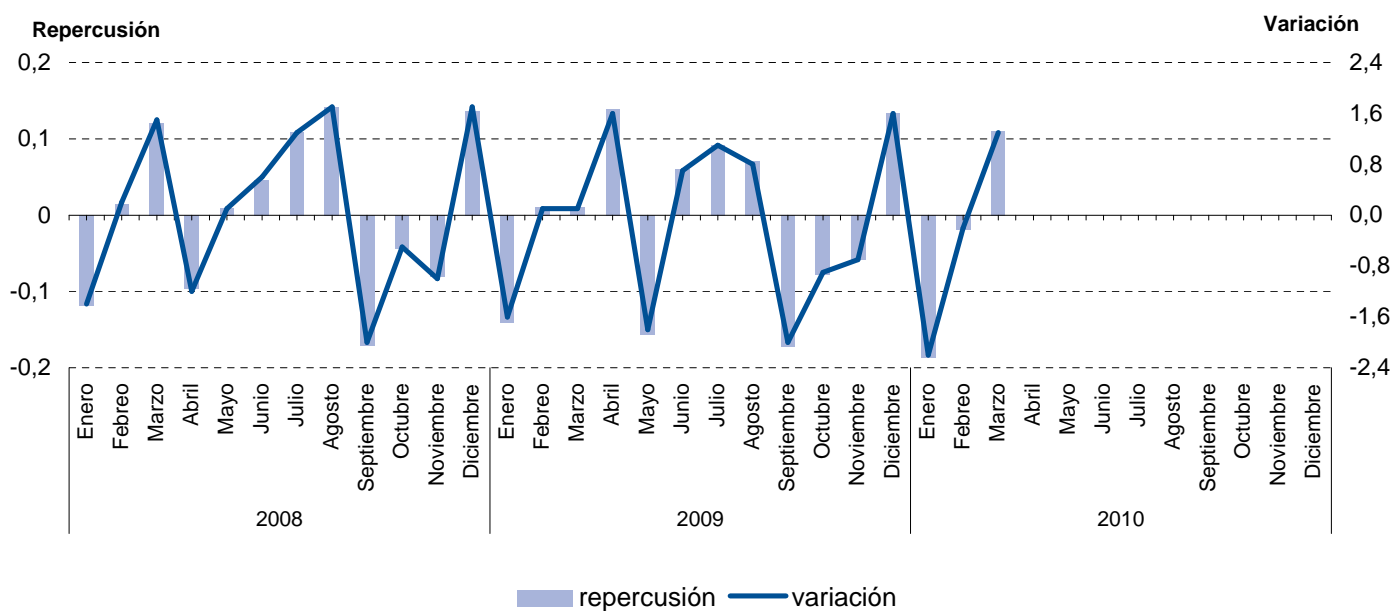
Evolución del IPC. Comunicaciones



6.9. Evolución del I.P.C. por meses según años de variación y repercusión para cada grupo Ocio y cultura

	2008			2009			2010		
	Indice	Variación	Repercusión	Indice	Variación	Repercusión	Indice	Variación	Repercusión
Enero	98,450	-1,4	-0,1186	99,027	-1,6	-0,1403	97,447	-2,2	-0,1865
Febrero	98,624	0,2	0,0145	99,153	0,1	0,0108	97,218	-0,2	-0,0195
Marzo	100,070	1,5	0,1205	99,278	0,1	0,0107	98,509	1,3	0,1097
Abril	98,909	-1,2	-0,0967	100,899	1,6	0,1389			
Mayo	99,015	0,1	0,0088	99,077	-1,8	-0,1562			
Junio	99,564	0,6	0,0457	99,784	0,7	0,0606			
Julio	100,869	1,3	0,1087	100,850	1,1	0,0914			
Agosto	102,576	1,7	0,1422	101,675	0,8	0,0707			
Septiembre	100,521	-2,0	-0,1712	99,673	-2,0	-0,1716			
Octubre	99,991	-0,5	-0,0442	98,764	-0,9	-0,0779			
Noviembre	99,025	-1,0	-0,0805	98,079	-0,7	-0,0587			
Diciembre	100,664	1,7	0,1366	99,642	1,6	0,1340			

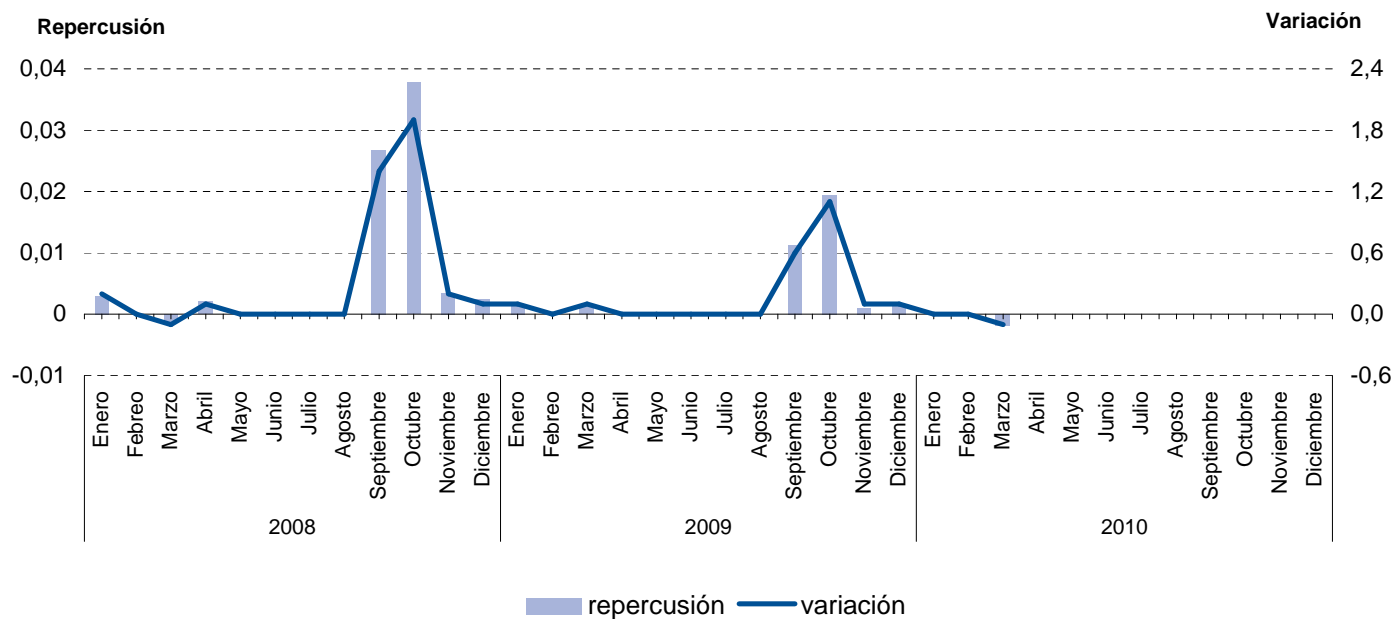
Evolución del IPC. Ocio y cultura



6.10. Evolución del I.P.C. por meses según años de variación y repercusión para cada grupo Enseñanza

	2008			2009			2010		
	Índice	Variación	Repercusión	Índice	Variación	Repercusión	Índice	Variación	Repercusión
Enero	105,072	0,2	0,0030	108,977	0,1	0,0014	111,048	0,0	0,0000
Febrero	105,072	0,0	0,0000	108,977	0,0	0,0000	111,048	0,0	0,0000
Marzo	105,001	-0,1	-0,0013	109,045	0,1	0,0011	110,944	-0,1	-0,0018
Abril	105,111	0,1	0,0021	109,045	0,0	0,0000			
Mayo	105,111	0,0	0,0000	109,045	0,0	0,0000			
Junio	105,120	0,0	0,0002	109,045	0,0	0,0000			
Julio	105,136	0,0	0,0003	109,055	0,0	0,0002			
Agosto	105,136	0,0	0,0000	109,055	0,0	0,0000			
Septiembre	106,562	1,4	0,0268	109,733	0,6	0,0113			
Octubre	108,572	1,9	0,0378	110,892	1,1	0,0194			
Noviembre	108,760	0,2	0,0035	110,952	0,1	0,0010			
Diciembre	108,893	0,1	0,0025	111,048	0,1	0,0016			

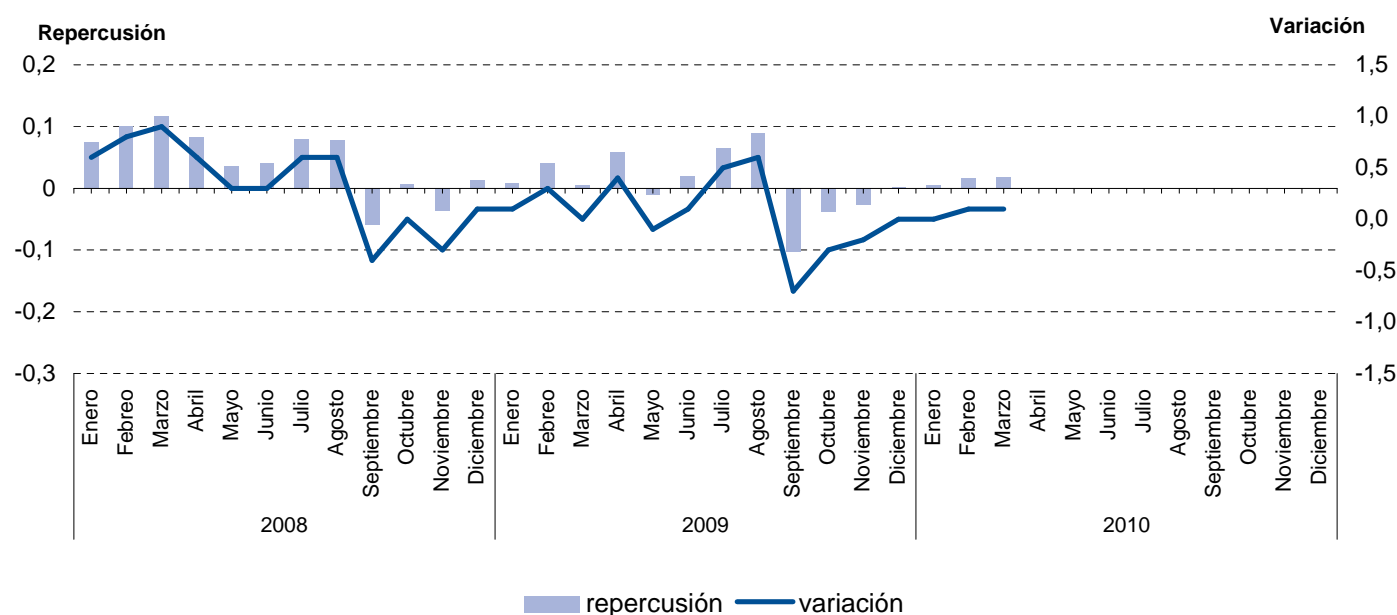
Evolución del IPC. Enseñanza



6.11. Evolución del I.P.C. por meses según años de variación y repercusión para cada grupo Hoteles, cafés y restaurantes

	2008			2009			2010		
	Indice	Variación	Repercusión	Indice	Variación	Repercusión	Indice	Variación	Repercusión
Enero	106,517	0,6	0,0754	110,301	0,1	0,0086	111,137	0,0	0,0052
Febrero	107,328	0,8	0,0997	110,623	0,3	0,0406	111,276	0,1	0,0169
Marzo	108,284	0,9	0,1176	110,659	0,0	0,0045	111,419	0,1	0,0174
Abril	108,956	0,6	0,0826	111,119	0,4	0,0580			
Mayo	109,241	0,3	0,0350	111,034	-0,1	-0,0107			
Junio	109,567	0,3	0,0401	111,186	0,1	0,0192			
Julio	110,209	0,6	0,0789	111,698	0,5	0,0646			
Agosto	110,845	0,6	0,0782	112,400	0,6	0,0886			
Septiembre	110,362	-0,4	-0,0594	111,584	-0,7	-0,1029			
Octubre	110,417	0,0	0,0068	111,286	-0,3	-0,0376			
Noviembre	110,129	-0,3	-0,0354	111,080	-0,2	-0,0260			
Diciembre	110,233	0,1	0,0128	111,094	0,0	0,0018			

Evolución del IPC. Hoteles, cafés y restaurantes

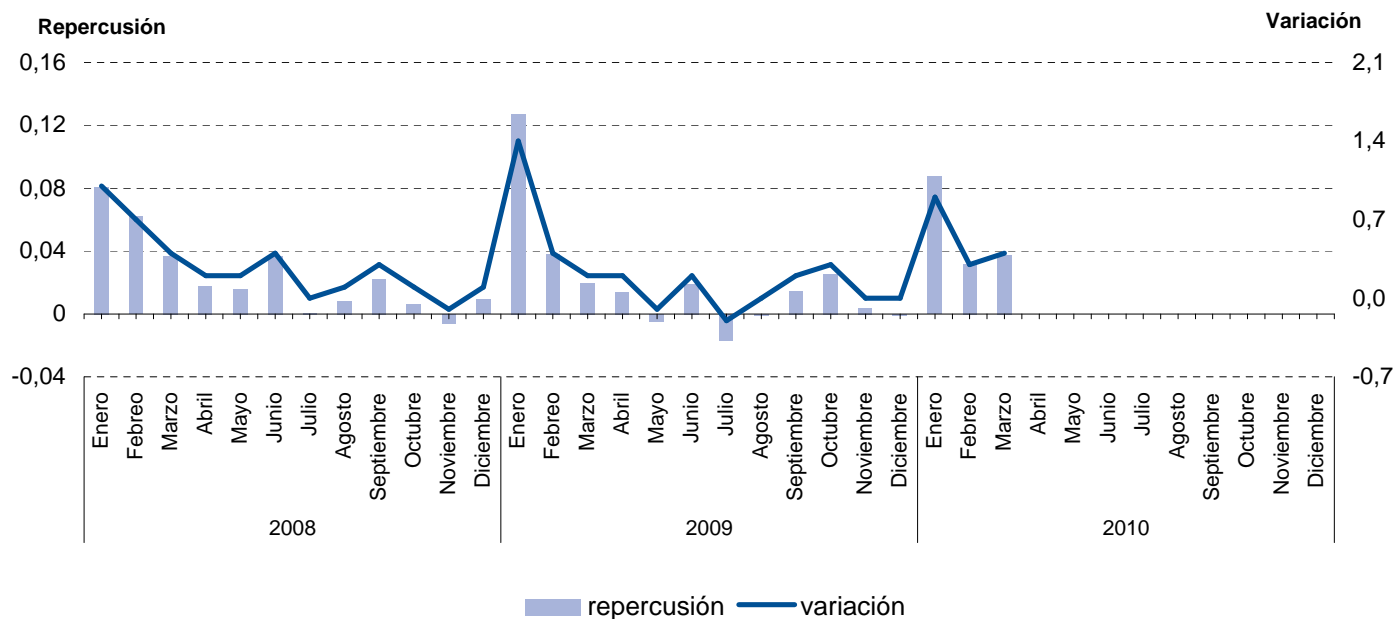


6.12. Evolución del I.P.C. por meses según años de variación y repercusión para cada grupo

Otros bienes y servicios

	2008			2009			2010		
	Indice	Variación	Repercusión	Indice	Variación	Repercusión	Indice	Variación	Repercusión
Enero	105,660	1,0	0,0807	109,799	1,4	0,1271	112,166	0,9	0,0874
Febrero	106,435	0,7	0,0621	110,257	0,4	0,0381	112,543	0,3	0,0317
Marzo	106,895	0,4	0,0369	110,492	0,2	0,0195	112,987	0,4	0,0374
Abril	107,115	0,2	0,0176	110,658	0,2	0,0138			
Mayo	107,311	0,2	0,0157	110,598	-0,1	-0,0050			
Junio	107,773	0,4	0,0370	110,827	0,2	0,0190			
Julio	107,781	0,0	0,0006	110,624	-0,2	-0,0169			
Agosto	107,883	0,1	0,0082	110,616	0,0	-0,0007			
Septiembre	108,157	0,3	0,0220	110,792	0,2	0,0146			
Octubre	108,232	0,1	0,0060	111,096	0,3	0,0253			
Noviembre	108,158	-0,1	-0,0059	111,141	0,0	0,0037			
Diciembre	108,271	0,1	0,0091	111,128	0,0	-0,0011			

Evolución del IPC. Otros bienes y servicios



7.1. Evolución del I.P.C. por años y meses según rubricas para cada grupo

Alimentos y bebidas no alcohólicas

	Cereales y derivados		Pan		Carne de vacuno		Carne de ovino	
	Indice	T1-12 (*)	Indice	T1-12 (*)	Indice	T1-12 (*)	Indice	T1-12 (*)
2008 Enero	107,373	6,5	116,937	12,5	105,518	1,1	98,679	2,6
Febrero	107,859	6,0	117,864	11,5	105,521	0,9	92,447	3,2
Marzo	108,747	7,1	117,652	10,4	105,767	1,2	92,785	5,1
Abril	109,746	8,2	118,365	11,0	106,194	1,8	91,193	2,7
Mayo	110,814	8,9	118,494	10,9	105,974	1,6	91,620	3,2
Junio	111,410	9,4	118,171	11,3	105,582	2,1	92,611	2,6
Julio	111,600	9,6	118,532	11,3	105,323	2,6	95,735	2,6
Agosto	112,917	10,5	118,533	11,1	105,550	3,9	100,847	3,6
Septiembre	113,262	9,2	118,158	6,9	105,687	2,4	109,242	6,0
Octubre	112,094	7,5	118,777	3,5	105,732	1,5	111,208	8,0
Noviembre	112,896	7,4	119,135	3,4	107,721	3,0	112,946	6,1
Diciembre	113,293	7,4	118,340	2,0	107,520	2,5	114,979	4,7
2009 Enero	113,170	5,4	117,514	0,5	107,967	2,3	108,103	9,6
Febrero	113,875	5,6	117,077	-0,7	109,140	3,4	99,859	8,0
Marzo	112,216	3,2	116,113	-1,3	108,336	2,4	93,577	0,9
Abril	113,090	3,0	115,433	-2,5	107,481	1,2	92,537	1,5
Mayo	112,615	1,6	115,379	-2,6	107,226	1,2	93,730	2,3
Junio	112,729	1,2	115,988	-1,8	106,523	0,9	94,790	2,4
Julio	112,585	0,9	116,327	-1,9	106,282	0,9	99,991	4,4
Agosto	112,426	-0,4	116,054	-2,1	106,233	0,6	104,746	3,9
Septiembre	112,745	-0,5	114,143	-3,4	107,195	1,4	109,077	-0,2
Octubre	111,399	-0,6	114,852	-3,3	108,312	2,4	112,621	1,3
Noviembre	111,825	-0,9	114,737	-3,7	109,201	1,4	113,039	0,1
Diciembre	110,780	-2,2	115,137	-2,7	109,587	1,9	113,119	-1,6
2010 Enero	111,047	-1,9	115,308	-1,9	110,353	2,2	104,562	-3,3
Febrero	111,095	-2,4	115,448	-1,4	109,575	0,4	96,155	-3,7
Marzo	110,615	-1,4	115,098	-0,9	109,247	0,8	91,476	-2,2
Abril								
Mayo								
Junio								
Julio								
Agosto								
Septiembre								
Octubre								
Noviembre								
Diciembre								

(*) T1-12 Tasa de variación sobre igual periodo año anterior.

7.1. Evolución del I.P.C. por años y meses según rubricas para cada grupo

Alimentos y bebidas no alcohólicas

	Carne de porcino		Carne de ave		Otras carnes		Pescado fresco y congelado	
	Indice	T1-12 (*)	Indice	T1-12 (*)	Indice	T1-12 (*)	Indice	T1-12 (*)
2008 Enero	102,083	0,6	112,269	9,6	103,948	2,6	114,944	6,5
Febrero	101,844	1,3	110,477	9,0	104,282	2,7	107,490	6,8
Marzo	102,256	2,0	110,483	7,5	104,468	2,8	103,738	3,0
Abril	102,412	2,5	112,700	4,7	105,135	3,0	103,239	1,9
Mayo	102,800	2,9	113,909	3,2	105,017	2,8	100,254	2,6
Junio	104,180	2,8	114,539	6,3	104,995	2,8	105,884	6,0
Julio	104,450	1,2	113,984	6,0	105,199	3,0	103,506	3,4
Agosto	105,038	3,5	114,508	6,8	105,577	3,4	101,012	-0,2
Septiembre	104,783	1,9	114,636	4,1	105,810	3,2	101,141	0,2
Octubre	103,402	1,3	113,461	0,2	105,980	2,8	98,591	-2,3
Noviembre	101,649	0,1	112,609	-1,2	106,109	2,7	101,430	-0,9
Diciembre	100,620	-1,3	112,701	0,0	105,864	2,4	104,518	-4,4
2009 Enero	100,115	-1,9	115,590	3,0	106,129	2,1	106,747	-7,1
Febrero	99,421	-2,4	116,815	5,7	105,354	1,0	101,601	-5,5
Marzo	99,565	-2,6	115,616	4,6	105,036	0,5	96,972	-6,5
Abril	99,153	-3,2	112,132	-0,5	105,661	0,5	96,696	-6,3
Mayo	99,034	-3,7	109,232	-4,1	105,397	0,4	96,254	-4,0
Junio	98,936	-5,0	108,597	-5,2	105,751	0,7	95,763	-9,6
Julio	100,330	-3,9	109,661	-3,8	105,280	0,1	95,273	-8,0
Agosto	100,878	-4,0	110,645	-3,4	105,284	-0,3	94,989	-6,0
Septiembre	100,556	-4,0	111,294	-2,9	105,357	-0,4	97,396	-3,7
Octubre	99,398	-3,9	110,633	-2,5	105,529	-0,4	95,244	-3,4
Noviembre	97,627	-4,0	107,773	-4,3	104,917	-1,1	98,621	-2,8
Diciembre	96,991	-3,6	106,488	-5,5	104,876	-0,9	102,152	-2,3
2010 Enero	97,857	-2,3	105,961	-8,3	104,590	-1,5	105,032	-1,6
Febrero	97,186	-2,2	106,005	-9,3	104,595	-0,7	99,738	-1,8
Marzo	97,325	-2,2	106,626	-7,8	104,767	-0,3	100,999	4,2
Abril								
Mayo								
Junio								
Julio								
Agosto								
Septiembre								
Octubre								
Noviembre								
Diciembre								

(*) T1-12 Tasa de variación sobre igual periodo año anterior.

7.1. Evolución del I.P.C. por años y meses según rubricas para cada grupo Alimentos y bebidas no alcohólicas

	Crustáceos, moluscos y preparados de pescado		Huevos		Leche		Productos lácteos	
	Indice	T1-12 (*)	Indice	T1-12 (*)	Indice	T1-12 (*)	Indice	T1-12 (*)
2008								
Enero	105,218	3,5	114,349	11,0	130,288	29,2	111,275	9,9
Febrero	105,197	3,6	114,685	10,5	128,724	27,0	111,718	10,0
Marzo	104,912	3,0	115,323	11,3	128,063	26,8	112,093	10,0
Abril	105,012	3,0	115,323	11,1	127,351	25,9	111,841	10,1
Mayo	105,737	3,5	114,942	11,0	126,364	25,3	111,856	9,8
Junio	106,766	4,0	115,778	11,0	127,163	24,9	111,146	9,0
Julio	105,414	2,2	116,535	12,6	126,119	22,7	111,387	9,5
Agosto	105,678	2,1	118,015	14,2	126,181	21,1	111,111	9,7
Septiembre	105,725	2,4	118,029	7,4	126,203	12,3	110,778	8,9
Octubre	104,581	1,6	117,694	4,7	124,863	-1,2	111,432	3,1
Noviembre	104,140	1,0	118,313	4,2	124,410	-4,7	110,756	0,8
Diciembre	104,430	0,8	118,980	4,3	121,957	-7,2	113,028	2,1
2009								
Enero	105,118	-0,1	118,980	4,0	120,514	-7,5	112,317	0,9
Febrero	105,819	0,6	118,980	3,7	119,257	-7,4	112,488	0,7
Marzo	104,679	-0,2	119,057	3,2	117,756	-8,0	111,649	-0,4
Abril	104,689	-0,3	119,212	3,4	116,802	-8,3	111,070	-0,7
Mayo	104,441	-1,2	118,699	3,3	112,386	-11,1	110,009	-1,7
Junio	104,472	-2,1	118,743	2,6	111,514	-12,3	109,851	-1,2
Julio	104,400	-1,0	119,457	2,5	110,592	-12,3	109,475	-1,7
Agosto	105,302	-0,4	119,081	0,9	109,930	-12,9	110,039	-1,0
Septiembre	105,068	-0,6	119,028	0,8	109,060	-13,6	109,026	-1,6
Octubre	104,498	-0,1	119,205	1,3	108,496	-13,1	108,107	-3,0
Noviembre	104,668	0,5	119,205	0,8	110,097	-11,5	107,723	-2,7
Diciembre	105,043	0,6	119,205	0,2	110,039	-9,8	109,709	-2,9
2010								
Enero	105,992	0,8	119,313	0,3	109,857	-8,8	109,452	-2,6
Febrero	105,367	-0,4	119,173	0,2	108,636	-8,9	108,498	-3,5
Marzo	105,800	1,1	119,858	0,7	107,477	-8,7	109,152	-2,2
Abril								
Mayo								
Junio								
Julio								
Agosto								
Septiembre								
Octubre								
Noviembre								
Diciembre								

(*) T1-12 Tasa de variación sobre igual periodo año anterior.

7.1. Evolución del I.P.C. por años y meses según rubricas para cada grupo

Alimentos y bebidas no alcohólicas

	Aceites y grasas		Frutas frescas		Frutas en conservas y frutos secos		Legumbres y hortalizas frescas	
	Indice	T1-12 (*)	Indice	T1-12 (*)	Indice	T1-12 (*)	Indice	T1-12 (*)
2008								
Enero	82,501	-2,1	107,638	6,8	101,210	1,6	109,132	6,1
Febrero	83,802	0,7	108,612	7,7	101,231	2,0	108,321	4,8
Marzo	84,241	0,9	109,868	8,9	101,966	1,8	108,807	5,2
Abril	83,509	0,7	110,952	9,8	102,433	2,4	108,209	3,5
Mayo	83,304	0,7	111,584	9,6	102,619	2,7	108,367	3,4
Junio	84,451	3,0	111,559	7,8	102,833	3,4	108,591	2,8
Julio	84,837	4,6	112,040	7,8	102,874	2,7	108,691	2,3
Agosto	84,775	4,4	112,573	7,7	102,862	2,8	108,733	2,1
Septiembre	83,707	3,6	112,805	7,5	103,088	3,1	108,646	1,7
Octubre	84,196	2,0	113,177	7,3	104,773	3,7	108,894	1,6
Noviembre	82,710	-1,0	113,505	6,8	104,803	3,8	108,693	0,6
Diciembre	81,279	-2,2	113,696	6,4	103,826	2,4	108,694	-0,2
2009								
Enero	77,898	-5,6	113,841	5,8	104,406	3,2	109,511	0,3
Febrero	76,429	-8,8	114,160	5,1	104,896	3,6	110,984	2,5
Marzo	75,387	-10,5	114,341	4,1	105,200	3,2	111,380	2,4
Abril	75,141	-10,0	114,114	2,8	105,557	3,0	111,647	3,2
Mayo	74,466	-10,6	113,770	2,0	105,607	2,9	111,279	2,7
Junio	73,077	-13,5	112,854	1,2	105,060	2,2	110,097	1,4
Julio	71,674	-15,5	111,903	-0,1	104,497	1,6	109,348	0,6
Agosto	71,219	-16,0	110,862	-1,5	104,681	1,8	108,860	0,1
Septiembre	71,022	-15,2	110,698	-1,9	105,215	2,1	108,720	0,1
Octubre	75,018	-10,9	110,519	-2,3	104,659	-0,1	108,488	-0,4
Noviembre	77,980	-5,7	110,333	-2,8	102,979	-1,7	107,793	-0,8
Diciembre	77,053	-5,2	110,242	-3,0	102,170	-1,6	106,759	-1,8
2010								
Enero	76,132	-2,3	110,109	-3,3	101,659	-2,6	106,372	-2,9
Febrero	74,386	-2,7	109,780	-3,8	101,440	-3,3	106,655	-3,9
Marzo	74,001	-1,8	109,595	-4,2	101,934	-3,1	107,911	-3,1
Abril								
Mayo								
Junio								
Julio								
Agosto								
Septiembre								
Octubre								
Noviembre								
Diciembre								

(*) T1-12 Tasa de variación sobre igual periodo año anterior.

7.1. Evolución del I.P.C. por años y meses según rubricas para cada grupo Alimentos y bebidas no alcohólicas

	Preparados de legumbres y hortalizas		Patatas y sus preparados		Café, cacao e infusiones		Azúcar	
	Indice	T1-12 (*)	Indice	T1-12 (*)	Indice	T1-12 (*)	Indice	T1-12 (*)
2008 Enero	111,178	9,3	106,964	-1,8	105,242	3,3	101,412	2,5
Febrero	112,283	10,6	106,879	-6,1	107,216	5,0	101,918	1,0
Marzo	112,828	10,2	105,846	-7,8	107,510	4,6	101,867	0,8
Abril	113,543	9,8	109,117	-6,3	105,590	1,3	101,771	0,5
Mayo	113,828	10,0	113,887	-5,1	106,081	2,3	101,490	-0,3
Junio	114,266	10,0	122,516	7,1	106,624	2,3	102,465	1,7
Julio	114,079	9,7	118,086	3,5	108,302	3,6	101,493	0,4
Agosto	113,023	8,4	113,369	2,7	107,879	2,8	102,147	0,9
Septiembre	112,828	6,2	110,755	3,6	107,381	1,9	101,883	1,6
Octubre	114,367	6,3	107,719	2,1	108,622	3,6	101,820	0,7
Noviembre	114,692	6,0	107,850	1,6	108,791	3,7	101,044	-0,8
Diciembre	114,859	4,9	106,035	-0,3	109,829	4,2	99,898	-2,3
2009 Enero	115,714	4,1	104,001	-2,8	108,834	3,4	99,924	-1,5
Febrero	115,167	2,6	104,055	-2,6	108,699	1,4	96,555	-5,3
Marzo	114,415	1,4	104,493	-1,3	108,346	0,8	96,145	-5,6
Abril	113,920	0,3	105,167	-3,6	107,796	2,1	93,851	-7,8
Mayo	113,527	-0,3	107,386	-5,7	108,069	1,9	93,213	-8,2
Junio	114,026	-0,2	100,846	-17,7	108,272	1,5	93,074	-9,2
Julio	113,930	-0,1	98,338	-16,7	109,015	0,7	93,285	-8,1
Agosto	113,759	0,7	97,232	-14,2	110,046	2,0	94,297	-7,7
Septiembre	112,932	0,1	96,192	-13,1	110,342	2,8	92,630	-9,1
Octubre	113,203	-1,0	94,671	-12,1	109,529	0,8	92,577	-9,1
Noviembre	113,928	-0,7	94,972	-11,9	109,274	0,4	89,808	-11,1
Diciembre	113,980	-0,8	95,075	-10,3	108,461	-1,2	91,945	-8,0
2010 Enero	113,155	-2,2	95,545	-8,1	109,465	0,6	90,985	-8,9
Febrero	112,721	-2,1	96,214	-7,5	110,443	1,6	90,125	-6,7
Marzo	112,046	-2,1	99,119	-5,1	108,724	0,3	88,286	-8,2
Abril								
Mayo								
Junio								
Julio								
Agosto								
Septiembre								
Octubre								
Noviembre								
Diciembre								

(*) T1-12 Tasa de variación sobre igual periodo año anterior.

7.1. Evolución del I.P.C. por años y meses según rubricas para cada grupo Alimentos y bebidas no alcohólicas

	Otros preparados alimenticios		Agua mineral, refrescos y zumos	
	Indice	T1-12 (*)	Indice	T1-12 (*)
2008 Enero	105,626	3,3	102,427	1,2
Febrero	107,042	4,8	105,227	3,7
Marzo	108,279	5,5	105,850	3,6
Abril	109,175	6,4	105,169	4,1
Mayo	110,067	6,1	105,937	4,6
Junio	111,344	7,1	106,279	5,5
Julio	111,610	7,1	106,207	4,8
Agosto	111,498	7,6	106,227	4,8
Septiembre	111,693	7,9	106,068	5,3
Octubre	112,122	7,0	105,988	4,4
Noviembre	112,578	7,5	106,896	4,8
Diciembre	112,269	6,8	107,222	5,4
2009 Enero	112,311	6,3	107,509	5,0
Febrero	112,734	5,3	108,893	3,5
Marzo	112,227	3,6	108,542	2,5
Abril	112,347	2,9	108,507	3,2
Mayo	112,526	2,2	106,927	0,9
Junio	112,691	1,2	108,526	2,1
Julio	112,878	1,1	108,545	2,2
Agosto	113,014	1,4	108,853	2,5
Septiembre	113,129	1,3	107,405	1,3
Octubre	113,047	0,8	107,520	1,4
Noviembre	112,753	0,2	108,611	1,6
Diciembre	112,559	0,3	108,736	1,4
2010 Enero	112,832	0,5	107,537	0,0
Febrero	112,578	-0,1	105,976	-2,7
Marzo	112,438	0,2	106,367	-2,0
Abril				
Mayo				
Junio				
Julio				
Agosto				
Septiembre				
Octubre				
Noviembre				
Diciembre				

(*) T1-12 Tasa de variación sobre igual periodo año anterior.

7.2. Evolución del I.P.C. por años y meses según rubricas para cada grupo Bebidas alcohólicas y tabaco

	Bebidas alcohólicas		Tabaco	
	Indice	T1-12 (*)	Indice	T1-12 (*)
2008 Enero	105,606	4,1	111,990	2,8
Febrero	106,224	4,3	112,992	3,6
Marzo	107,057	4,5	113,037	3,6
Abril	107,260	4,5	113,092	3,6
Mayo	107,396	4,2	113,098	3,6
Junio	107,561	4,4	113,104	3,5
Julio	107,194	3,5	113,104	3,5
Agosto	107,581	4,3	113,104	3,5
Septiembre	107,612	4,5	113,104	3,5
Octubre	108,016	4,4	113,132	3,5
Noviembre	108,034	4,0	113,134	3,5
Diciembre	108,352	4,1	113,134	3,5
2009 Enero	109,699	3,9	116,342	3,9
Febrero	109,499	3,1	118,283	4,7
Marzo	110,362	3,1	118,276	4,6
Abril	110,439	3,0	118,283	4,6
Mayo	109,849	2,3	118,289	4,6
Junio	109,766	2,0	125,804	11,2
Julio	109,466	2,1	133,573	18,1
Agosto	110,242	2,5	133,577	18,1
Septiembre	110,518	2,7	133,577	18,1
Octubre	110,366	2,2	133,579	18,1
Noviembre	110,245	2,0	133,646	18,1
Diciembre	109,462	1,0	133,646	18,1
2010 Enero	109,440	-0,2	136,183	17,1
Febrero	110,026	0,5	139,152	17,6
Marzo	109,948	-0,4	139,166	17,7
Abril				
Mayo				
Junio				
Julio				
Agosto				
Septiembre				
Octubre				
Noviembre				
Diciembre				

(*) T1-12 Tasa de variación sobre igual periodo año anterior.

7.3. Evolución del I.P.C. por años y meses según rubricas para cada grupo Vestido y calzado

	Prendas de vestir hombres		Prendas de vestir mujer		Prendas de vestir niño y bebe		Complementos y reparaciones de prendas de vestir	
	Indice	T1-12 (*)	Indice	T1-12 (*)	Indice	T1-12 (*)	Indice	T1-12 (*)
2008 Enero	96,452	1,6	94,035	0,4	93,745	-1,5	92,594	2,0
Febrero	95,949	1,6	93,713	0,2	92,526	-1,7	91,904	1,6
Marzo	99,568	0,4	96,545	0,5	96,249	-0,2	95,423	1,9
Abril	102,656	-0,5	105,821	0,8	110,194	1,0	96,934	2,8
Mayo	102,631	-0,6	106,612	0,9	110,678	1,0	97,183	3,0
Junio	102,219	-0,5	105,520	0,8	109,763	0,5	96,869	3,0
Julio	95,951	-0,4	94,064	-0,1	93,712	1,0	92,971	2,6
Agosto	95,767	-0,2	93,348	-0,3	92,346	0,0	93,233	3,9
Septiembre	102,172	1,1	95,455	-0,7	95,837	-0,3	99,923	4,1
Octubre	107,615	0,6	106,893	0,3	103,741	0,0	106,024	4,6
Noviembre	109,454	0,8	109,212	0,0	105,458	0,6	106,113	2,5
Diciembre	108,662	0,4	108,099	0,1	105,002	0,4	105,260	1,6
2009 Enero	94,497	-2,0	90,819	-3,4	91,838	-2,0	94,109	1,6
Febrero	93,584	-2,5	90,564	-3,4	90,584	-2,1	93,878	2,1
Marzo	96,798	-2,8	93,671	-3,0	94,113	-2,2	98,103	2,8
Abril	100,275	-2,3	102,610	-3,0	109,039	-1,0	99,177	2,3
Mayo	100,456	-2,1	103,000	-3,4	109,417	-1,1	98,918	1,8
Junio	99,492	-2,7	102,021	-3,3	109,161	-0,5	98,176	1,3
Julio	93,488	-2,6	90,644	-3,6	91,488	-2,4	94,034	1,1
Agosto	93,349	-2,5	90,283	-3,3	90,280	-2,2	92,521	-0,8
Septiembre	99,380	-2,7	92,165	-3,4	94,056	-1,9	98,530	-1,4
Octubre	106,346	-1,2	102,380	-4,2	102,839	-0,9	106,236	0,2
Noviembre	108,591	-0,8	107,053	-2,0	105,820	0,3	106,630	0,5
Diciembre	108,083	-0,5	106,023	-1,9	104,840	-0,2	106,310	1,0
2010 Enero	93,431	-1,1	89,067	-1,9	91,108	-0,8	95,277	1,2
Febrero	92,857	-0,8	88,498	-2,3	90,068	-0,6	94,826	1,0
Marzo	96,581	-0,2	91,416	-2,4	94,505	0,4	98,825	0,7
Abril								
Mayo								
Junio								
Julio								
Agosto								
Septiembre								
Octubre								
Noviembre								
Diciembre								

(*) T1-12 Tasa de variación sobre igual periodo año anterior.

7.3. Evolución del I.P.C. por años y meses según rubricas para cada grupo Vestido y calzado

	Calzado de hombre		Calzado de mujer		Calzado de niño		Reparación de calzado	
	Indice	T1-12 (*)	Indice	T1-12 (*)	Indice	T1-12 (*)	Indice	T1-12 (*)
2008 Enero	99,987	1,5	98,079	2,6	98,203	1,3	107,670	5,1
Febrero	99,654	1,7	97,264	2,0	98,069	3,0	109,344	6,5
Marzo	101,993	1,2	100,421	2,5	101,567	1,7	110,433	5,5
Abril	105,805	2,0	108,621	2,0	105,308	1,2	111,841	6,2
Mayo	106,379	1,7	109,608	1,9	106,344	1,1	111,841	6,2
Junio	106,111	1,8	109,009	1,3	105,970	1,6	111,841	6,1
Julio	101,007	1,7	98,194	0,5	98,755	1,9	112,016	5,8
Agosto	100,434	1,7	97,577	0,9	98,681	2,0	112,016	5,8
Septiembre	103,270	1,1	99,972	1,1	100,386	-0,4	112,919	6,6
Octubre	106,564	1,6	105,672	0,8	103,481	0,3	112,919	5,4
Noviembre	106,992	1,7	107,310	1,2	103,908	-0,1	112,919	5,4
Diciembre	106,322	1,0	105,966	0,4	103,413	-0,6	113,410	5,8
2009 Enero	101,496	1,5	97,717	-0,4	99,038	0,9	115,295	7,1
Febrero	100,921	1,3	97,455	0,2	98,127	0,1	115,295	5,4
Marzo	102,760	0,8	100,688	0,3	101,034	-0,5	116,008	5,0
Abril	105,202	-0,6	108,039	-0,5	103,640	-1,6	116,590	4,2
Mayo	106,356	0,0	109,983	0,3	105,780	-0,5	117,785	5,3
Junio	106,209	0,1	109,853	0,8	106,450	0,5	117,785	5,3
Julio	100,979	0,0	98,235	0,0	98,594	-0,2	117,785	5,2
Agosto	99,321	-1,1	96,693	-0,9	98,019	-0,7	116,874	4,3
Septiembre	102,866	-0,4	99,024	-0,9	100,511	0,1	116,730	3,4
Octubre	105,996	-0,5	103,196	-2,3	102,428	-1,0	117,265	3,8
Noviembre	106,333	-0,6	107,414	0,1	102,281	-1,6	117,265	3,8
Diciembre	106,084	-0,2	105,777	-0,2	102,149	-1,2	118,305	4,3
2010 Enero	100,520	-1,0	98,645	0,9	96,585	-2,5	118,305	2,6
Febrero	99,856	-1,1	98,221	0,8	96,385	-1,8	118,305	2,6
Marzo	102,163	-0,6	100,918	0,2	100,079	-0,9	118,632	2,3
Abril								
Mayo								
Junio								
Julio								
Agosto								
Septiembre								
Octubre								
Noviembre								
Diciembre								

(*) T1-12 Tasa de variación sobre igual periodo año anterior.

7.4. Evolución del I.P.C. por años y meses según rubricas para cada grupo Vivienda

	Vivienda en alquiler		Calefacción, alumbrado y otros servicios		Conservación de la vivienda	
	Indice	T1-12 (*)	Indice	T1-12 (*)	Indice	T1-12 (*)
2008 Enero	107,754	4,8	106,920	5,2	106,692	2,6
Febrero	108,200	4,8	106,882	5,1	107,078	1,3
Marzo	108,976	5,0	108,032	6,1	107,540	0,7
Abril	109,569	5,0	109,129	7,5	107,675	0,7
Mayo	110,215	5,2	110,020	8,5	107,730	0,7
Junio	110,746	5,4	110,707	9,1	107,995	0,5
Julio	110,984	5,3	114,198	12,2	108,346	0,4
Agosto	111,204	5,1	113,733	11,8	108,600	0,2
Septiembre	111,377	5,2	113,478	11,4	108,907	3,4
Octubre	111,744	5,2	114,418	11,3	108,988	3,3
Noviembre	112,092	5,0	114,449	10,4	109,003	3,1
Diciembre	112,358	5,0	113,564	9,4	109,019	2,8
2009 Enero	112,720	4,6	114,101	6,7	109,437	2,6
Febrero	113,097	4,5	114,227	6,9	109,494	2,3
Marzo	113,363	4,0	113,808	5,3	109,391	1,7
Abril	113,594	3,7	110,004	0,8	110,304	2,4
Mayo	113,742	3,2	109,070	-0,9	110,853	2,9
Junio	113,828	2,8	109,544	-1,1	111,429	3,2
Julio	113,882	2,6	109,679	-4,0	111,402	2,8
Agosto	113,857	2,4	110,014	-3,3	111,388	2,6
Septiembre	113,942	2,3	109,735	-3,3	111,586	2,5
Octubre	113,951	2,0	109,811	-4,0	111,084	1,9
Noviembre	114,024	1,7	110,314	-3,6	111,369	2,2
Diciembre	114,017	1,5	110,356	-2,8	111,633	2,4
2010 Enero	114,192	1,3	111,659	-2,1	112,316	2,6
Febrero	114,134	0,9	111,624	-2,3	112,357	2,6
Marzo	114,241	0,8	112,038	-1,6	112,413	2,8
Abril						
Mayo						
Junio						
Julio						
Agosto						
Septiembre						
Octubre						
Noviembre						
Diciembre						

(*) T1-12 Tasa de variación sobre igual periodo año anterior.

7.5. Evolución del I.P.C. por años y meses según rubricas para cada grupo

Menaje

	Muebles y revestimiento de suelo		Textiles y accesorios para el hogar		Electrodomésticos y reparaciones		Utensilios y herramientas para el hogar	
	Indice	T1-12 (*)	Indice	T1-12 (*)	Indice	T1-12 (*)	Indice	T1-12 (*)
2008 Enero	106,734	4,5	103,814	2,3	99,470	-0,9	106,633	5,6
Febrero	107,362	5,1	103,801	2,1	99,211	-1,2	106,441	5,1
Marzo	107,877	4,8	104,350	1,8	99,399	-0,7	107,042	5,3
Abril	108,762	4,8	105,800	1,0	98,961	-1,3	107,774	4,2
Mayo	109,631	4,3	106,907	1,4	99,347	-0,7	107,961	4,0
Junio	109,957	4,2	107,850	1,9	99,468	-1,2	107,922	3,7
Julio	110,424	4,8	104,331	1,3	99,523	-0,9	107,384	3,3
Agosto	110,360	4,8	104,333	1,4	99,508	-0,8	107,473	3,5
Septiembre	110,373	4,5	104,555	1,1	99,676	-0,8	108,204	4,0
Octubre	109,019	2,8	106,582	1,8	99,590	-0,5	109,231	4,6
Noviembre	109,417	2,4	108,001	2,7	99,752	-0,2	109,330	4,2
Diciembre	109,291	2,1	109,540	3,5	100,036	0,2	109,443	3,6
2009 Enero	107,866	1,1	106,168	2,3	99,897	0,4	108,268	1,5
Febrero	107,342	0,0	106,327	2,4	99,686	0,5	108,638	2,1
Marzo	107,409	-0,4	107,838	3,3	99,711	0,3	108,710	1,6
Abril	109,244	0,4	108,660	2,7	100,419	1,5	109,148	1,3
Mayo	109,697	0,1	109,996	2,9	100,363	1,0	109,653	1,6
Junio	110,557	0,5	109,713	1,7	99,662	0,2	109,953	1,9
Julio	109,700	-0,7	105,885	1,5	99,747	0,2	109,860	2,3
Agosto	109,741	-0,6	105,951	1,6	99,989	0,5	109,922	2,3
Septiembre	110,197	-0,2	106,705	2,1	100,104	0,4	110,265	1,9
Octubre	110,544	1,4	108,869	2,1	100,054	0,5	111,195	1,8
Noviembre	111,444	1,9	109,807	1,7	99,921	0,2	111,705	2,2
Diciembre	111,657	2,2	109,767	0,2	99,463	-0,6	111,446	1,8
2010 Enero	110,287	2,2	107,138	0,9	99,721	-0,2	110,808	2,3
Febrero	110,459	2,9	105,742	-0,5	99,856	0,2	111,019	2,2
Marzo	111,220	3,5	106,230	-1,5	99,854	0,1	110,116	1,3
Abril								
Mayo								
Junio								
Julio								
Agosto								
Septiembre								
Octubre								
Noviembre								
Diciembre								

(*) T1-12 Tasa de variación sobre igual periodo año anterior.

7.5. Evolución del I.P.C. por años y meses según rubricas para cada grupo Menaje

	Artículos no duraderos para el hogar		Servicios para el hogar	
	Indice	T1-12 (*)	Indice	T1-12 (*)
2008 Enero	101,053	1,3	105,245	2,4
Febrero	101,178	1,3	106,495	3,6
Marzo	101,238	1,2	107,170	3,5
Abril	101,386	0,1	107,404	3,6
Mayo	102,155	0,9	107,639	3,9
Junio	101,973	0,9	107,988	4,2
Julio	102,544	1,0	108,025	4,0
Agosto	102,359	1,0	108,025	4,0
Septiembre	102,583	1,3	108,025	4,0
Octubre	103,151	1,6	108,896	4,6
Noviembre	103,513	2,1	108,854	4,6
Diciembre	104,257	3,0	108,803	4,2
2009 Enero	104,387	3,3	109,683	4,2
Febrero	104,713	3,5	110,948	4,2
Marzo	104,572	3,3	111,046	3,6
Abril	105,102	3,7	110,846	3,2
Mayo	105,105	2,9	110,800	2,9
Junio	105,168	3,1	111,005	2,8
Julio	105,291	2,7	111,225	3,0
Agosto	105,706	3,3	111,225	3,0
Septiembre	105,151	2,5	111,225	3,0
Octubre	104,989	1,8	111,592	2,5
Noviembre	104,275	0,7	111,814	2,7
Diciembre	105,005	0,7	111,814	2,8
2010 Enero	104,693	0,3	112,012	2,1
Febrero	104,671	0,0	113,283	2,1
Marzo	104,194	-0,4	113,340	2,1
Abril				
Mayo				
Junio				
Julio				
Agosto				
Septiembre				
Octubre				
Noviembre				
Diciembre				

(*) T1-12 Tasa de variación sobre igual periodo año anterior.

7.6. Evolución del I.P.C. por años y meses según rubricas para cada grupo Medicina

	Servicios médicos y similares		Medicamentos y material terapéutico	
	Indice	T1-12 (*)	Indice	T1-12 (*)
2008 Enero	107,589	3,8	93,316	-6,1
Febrero	108,297	4,3	93,277	-6,4
Marzo	108,510	4,4	91,288	-0,9
Abril	108,792	4,3	92,116	-0,7
Mayo	108,792	4,3	90,816	-2,4
Junio	108,825	4,3	90,858	-2,1
Julio	108,994	4,4	90,861	-2,4
Agosto	109,080	4,4	90,972	-2,3
Septiembre	109,086	4,4	90,903	-2,4
Octubre	109,148	3,9	91,346	-2,2
Noviembre	109,373	4,1	91,326	-2,2
Diciembre	109,346	3,9	91,127	-2,4
2009 Enero	113,042	5,1	90,761	-2,7
Febrero	113,115	4,4	91,026	-2,4
Marzo	113,133	4,3	90,881	-0,4
Abril	113,121	4,0	91,724	-0,4
Mayo	113,210	4,1	87,908	-3,2
Junio	113,327	4,1	87,993	-3,2
Julio	113,327	4,0	88,168	-3,0
Agosto	113,327	3,9	88,181	-3,1
Septiembre	113,327	3,9	88,212	-3,0
Octubre	113,364	3,9	88,143	-3,5
Noviembre	113,300	3,6	88,136	-3,5
Diciembre	113,300	3,6	88,075	-3,3
2010 Enero	116,215	2,8	87,671	-3,4
Febrero	116,321	2,8	87,768	-3,6
Marzo	116,413	2,9	87,453	-3,8
Abril				
Mayo				
Junio				
Julio				
Agosto				
Septiembre				
Octubre				
Noviembre				
Diciembre				

(*) T1-12 Tasa de variación sobre igual periodo año anterior.

7.7. Evolución del I.P.C. por años y meses según rubricas para cada grupo Transportes

	Transporte personal		Transporte público urbano		Transporte público interurbano	
	Indice	T1-12 (*)	Indice	T1-12 (*)	Indice	T1-12 (*)
2008 Enero	104,954	6,8	108,560	4,4	106,617	4,6
Febrero	105,479	7,0	108,560	4,4	105,510	3,3
Marzo	107,142	7,1	108,560	4,4	105,817	4,2
Abril	107,706	6,3	108,560	4,4	108,389	5,6
Mayo	110,295	7,9	108,560	4,4	111,458	7,9
Junio	112,331	9,6	108,560	4,4	116,364	12,0
Julio	113,073	10,2	108,560	4,4	119,807	14,4
Agosto	110,471	8,2	112,006	7,7	119,604	13,7
Septiembre	109,302	6,6	112,109	7,7	119,179	14,2
Octubre	106,600	3,7	112,273	7,6	118,582	14,5
Noviembre	102,209	-1,9	112,346	7,7	116,293	12,1
Diciembre	98,712	-5,9	113,230	8,5	118,027	11,6
2009 Enero	98,072	-6,6	118,083	8,8	118,033	10,7
Febrero	98,463	-6,7	118,083	8,8	116,607	10,5
Marzo	98,045	-8,5	118,083	8,8	116,180	9,8
Abril	99,349	-7,8	118,083	8,8	116,662	7,6
Mayo	100,125	-9,2	118,083	8,8	116,279	4,3
Junio	102,488	-8,8	118,083	8,8	118,258	1,6
Julio	102,215	-9,6	118,083	8,8	121,296	1,2
Agosto	103,419	-6,4	118,083	5,4	121,002	1,2
Septiembre	101,943	-6,7	118,130	5,4	119,782	0,5
Octubre	102,098	-4,2	118,223	5,3	119,359	0,7
Noviembre	103,296	1,1	118,224	5,2	117,985	1,5
Diciembre	102,787	4,1	118,224	4,4	118,832	0,7
2010 Enero	104,415	6,5	124,045	5,0	119,174	1,0
Febrero	104,383	6,0	124,045	5,0	117,868	1,1
Marzo	106,405	8,5	124,045	5,0	118,503	2,0
Abril						
Mayo						
Junio						
Julio						
Agosto						
Septiembre						
Octubre						
Noviembre						
Diciembre						

(*) T1-12 Tasa de variación sobre igual periodo año anterior.

7.8. Evolución del I.P.C. por años y meses según rubricas para cada grupo Comunicaciones

	Comunicaciones	
	Indice	T1-12 (*)
2008 Enero	100,586	0,9
Febrero	100,497	1,0
Marzo	100,537	-0,2
Abril	100,522	-0,1
Mayo	100,538	0,2
Junio	100,547	-0,2
Julio	100,519	0,0
Agosto	100,437	0,0
Septiembre	100,456	0,0
Octubre	100,491	0,1
Noviembre	100,403	0,1
Diciembre	99,964	-0,2
2009 Enero	100,172	-0,4
Febrero	100,149	-0,3
Marzo	100,153	-0,4
Abril	100,121	-0,4
Mayo	99,973	-0,6
Junio	99,890	-0,7
Julio	99,852	-0,7
Agosto	99,863	-0,6
Septiembre	99,853	-0,6
Octubre	99,836	-0,7
Noviembre	99,827	-0,6
Diciembre	99,805	-0,2
2010 Enero	99,792	-0,4
Febrero	99,756	-0,4
Marzo	99,751	-0,4
Abril		
Mayo		
Junio		
Julio		
Agosto		
Septiembre		
Octubre		
Noviembre		
Diciembre		

(*) T1-12 Tasa de variación sobre igual periodo año anterior.

7.9. Evolución del I.P.C. por años y meses según rubricas para cada grupo Ocio y cultura

	Objetos recreativos		Publicaciones		Esparcimiento	
	Indice	T1-12 (*)	Indice	T1-12 (*)	Indice	T1-12 (*)
2008 Enero	90,708	-5,9	101,998	1,5	104,840	2,7
Febrero	90,399	-6,1	102,087	0,9	105,051	2,9
Marzo	90,083	-6,0	102,313	1,1	105,493	2,6
Abril	89,949	-5,4	102,583	1,1	105,566	2,4
Mayo	88,810	-6,5	103,090	1,5	105,717	2,5
Junio	88,091	-6,8	102,602	1,1	105,828	2,6
Julio	87,484	-6,6	103,044	1,5	106,109	2,7
Agosto	87,445	-6,1	102,960	1,6	106,092	2,6
Septiembre	87,059	-6,3	102,806	1,2	106,121	2,7
Octubre	86,940	-7,0	102,915	1,6	106,260	2,9
Noviembre	86,400	-6,7	102,845	1,1	106,434	3,0
Diciembre	86,076	-5,8	102,939	1,3	106,578	2,3
2009 Enero	85,030	-6,3	103,839	1,8	107,075	2,1
Febrero	85,076	-5,9	103,878	1,8	107,204	2,0
Marzo	84,587	-6,1	104,272	1,9	107,624	2,0
Abril	84,631	-5,9	104,664	2,0	107,817	2,1
Mayo	84,066	-5,3	104,864	1,7	108,004	2,2
Junio	84,076	-4,6	104,878	2,2	108,101	2,1
Julio	83,969	-4,0	104,937	1,8	108,045	1,8
Agosto	83,809	-4,2	104,703	1,7	108,006	1,8
Septiembre	83,531	-4,1	104,558	1,7	108,105	1,9
Octubre	83,110	-4,4	104,558	1,6	108,123	1,8
Noviembre	82,762	-4,2	104,703	1,8	108,145	1,6
Diciembre	82,578	-4,1	104,849	1,9	108,334	1,6
2010 Enero	82,034	-3,5	105,512	1,6	108,307	1,2
Febrero	82,339	-3,2	105,534	1,6	108,145	0,9
Marzo	82,394	-2,6	105,683	1,4	108,543	0,9
Abril						
Mayo						
Junio						
Julio						
Agosto						
Septiembre						
Octubre						
Noviembre						
Diciembre						

(*) T1-12 Tasa de variación sobre igual periodo año anterior.

7.10. Evolución del I.P.C. por años y meses según rubricas para cada grupo Enseñanza

	Educación infantil y primaria		Educación secundaria		Educación universitaria		Otras enseñanzas	
	Indice	T1-12 (*)	Indice	T1-12 (*)	Indice	T1-12 (*)	Indice	T1-12 (*)
2008 Enero	103,505	2,0	103,290	1,9	108,842	4,8	105,404	3,4
Febrero	103,505	2,0	103,290	1,9	108,842	4,6	105,406	3,2
Marzo	103,505	2,0	103,290	1,9	108,930	4,7	105,331	3,1
Abril	103,505	2,0	103,290	1,9	108,930	4,7	106,190	3,8
Mayo	103,505	2,0	103,290	1,9	108,930	4,7	106,229	3,7
Junio	103,505	2,0	103,290	1,9	108,930	4,7	106,732	4,1
Julio	103,505	2,0	103,290	1,9	108,930	4,7	107,110	4,5
Agosto	103,505	2,0	103,290	1,9	108,930	4,7	107,110	4,4
Septiembre	105,935	2,5	106,381	3,0	108,930	4,7	107,837	4,0
Octubre	105,935	2,3	106,381	3,0	115,405	6,0	108,264	4,1
Noviembre	105,935	2,3	106,381	3,0	115,405	6,0	108,904	4,4
Diciembre	105,935	2,3	106,381	3,0	115,405	6,0	109,669	4,6
2009 Enero	105,935	2,3	106,381	3,0	115,405	6,0	109,771	4,1
Febrero	105,935	2,3	106,381	3,0	115,607	6,2	110,003	4,4
Marzo	105,935	2,3	106,381	3,0	115,607	6,1	110,483	4,9
Abril	105,935	2,3	106,381	3,0	115,607	6,1	110,853	4,4
Mayo	105,935	2,3	106,381	3,0	115,607	6,1	110,978	4,5
Junio	105,935	2,3	106,381	3,0	115,607	6,1	111,304	4,3
Julio	105,935	2,3	106,381	3,0	115,607	6,1	111,483	4,1
Agosto	105,935	2,3	106,381	3,0	115,607	6,1	111,483	4,1
Septiembre	107,526	1,5	107,634	1,2	115,607	6,1	111,555	3,4
Octubre	107,526	1,5	107,662	1,2	119,290	3,4	111,747	3,2
Noviembre	107,526	1,5	107,662	1,2	119,290	3,4	111,929	2,8
Diciembre	107,526	1,5	107,662	1,2	119,290	3,4	111,928	2,1
2010 Enero	107,526	1,5	107,662	1,2	119,290	3,4	112,134	2,2
Febrero	107,526	1,5	107,662	1,2	119,383	3,3	112,074	1,9
Marzo	107,526	1,5	107,662	1,2	119,383	3,3	111,300	0,7
Abril								
Mayo								
Junio								
Julio								
Agosto								
Septiembre								
Octubre								
Noviembre								
Diciembre								

(*) T1-12 Tasa de variación sobre igual periodo año anterior.

7.11. Evolución del I.P.C. por años y meses según rubricas para cada grupo Hoteles, cafés y restaurantes

	Turismo y hostelería	
	Indice	T1-12 (*)
2008 Enero	105,248	4,6
Febrero	106,082	4,7
Marzo	107,781	5,3
Abril	107,605	3,9
Mayo	108,064	4,7
Junio	108,853	5,0
Julio	110,245	5,0
Agosto	111,888	4,9
Septiembre	110,193	5,0
Octubre	109,886	5,0
Noviembre	109,117	4,6
Diciembre	110,251	5,4
2009 Enero	109,289	3,8
Febrero	109,603	3,3
Marzo	109,696	1,8
Abril	111,058	3,2
Mayo	109,858	1,7
Junio	110,420	1,4
Julio	111,587	1,2
Agosto	112,810	0,8
Septiembre	110,812	0,6
Octubre	110,045	0,1
Noviembre	109,471	0,3
Diciembre	110,508	0,2
2010 Enero	109,109	-0,2
Febrero	109,029	-0,5
Marzo	109,945	0,2
Abril		
Mayo		
Junio		
Julio		
Agosto		
Septiembre		
Octubre		
Noviembre		
Diciembre		

(*) T1-12 Tasa de variación sobre igual periodo año anterior.

7.12. Evolución del I.P.C. por años y meses según rubricas para cada grupo Otros

	Artículos de uso personal		Otros bienes y servicios	
	Indice	T1-12 (*)	Indice	T1-12 (*)
2008 Enero	105,513	4,1	107,610	3,8
Febrero	105,576	3,4	108,386	4,4
Marzo	106,436	3,5	109,039	5,0
Abril	106,881	3,1	109,430	5,2
Mayo	107,393	3,7	109,625	5,0
Junio	107,800	3,7	109,921	5,0
Julio	107,931	3,6	109,788	5,2
Agosto	108,246	4,0	109,826	5,3
Septiembre	108,247	4,0	110,833	5,5
Octubre	108,254	3,6	111,153	5,4
Noviembre	108,002	3,2	111,156	5,3
Diciembre	108,374	3,3	111,170	4,6
2009 Enero	108,474	2,8	112,305	4,4
Febrero	108,946	3,2	112,368	3,7
Marzo	108,767	2,2	112,941	3,6
Abril	108,780	1,8	113,639	3,8
Mayo	108,456	1,0	113,820	3,8
Junio	109,115	1,2	113,915	3,6
Julio	108,849	0,9	113,400	3,3
Agosto	108,839	0,5	113,381	3,2
Septiembre	108,836	0,5	114,146	3,0
Octubre	109,092	0,8	114,710	3,2
Noviembre	108,983	0,9	115,052	3,5
Diciembre	109,199	0,8	114,702	3,2
2010 Enero	109,163	0,6	115,259	2,6
Febrero	109,211	0,2	115,337	2,6
Marzo	109,377	0,6	115,661	2,4
Abril				
Mayo				
Junio				
Julio				
Agosto				
Septiembre				
Octubre				
Noviembre				
Diciembre				

(*) T1-12 Tasa de variación sobre igual periodo año anterior.

NOTAS METODOLÓGICAS

El periodo base del nuevo IPC, para el que la media aritmética de los índices mensuales publicados se hace igual a 100, es el año 2006. Con esta nueva base se pretende conseguir una mejor representabilidad en su cobertura así como una mayor precisión en la medición de la evolución de este indicador.

El estrato de referencia del índice incluye a toda la población que reside en viviendas familiares en España. Por tanto, se excluye el gasto de los residentes en viviendas colectivas, así como el de los no residentes (cuyo gasto, sin embargo, sí está incluido en el Índice de Precios de Consumo Armonizado de la Unión Europea).

El ámbito de consumo del IPC base 2006 comprende los bienes y servicios de consumo efectivamente pagados durante el periodo de referencia. Se excluyen los gastos ficticios e imputados, como los auto suministros, auto consumos, alquileres imputados y gastos subvencionados por las Administraciones Públicas (por ejemplo, los sanitarios o educativos) y, también, los bienes de inversión (como la vivienda en propiedad). El número de artículos por parcela se determina en función de su importancia en términos de gasto con respecto al gasto total, de su contenido y de la posibilidad de desagregación. Los artículos seleccionados forman lo que se conoce con el nombre de cesta de la compra.

La fórmula empleada en la base 2006 para calcular los índices es la misma que para la base 2001: Laspeyres encadenado con actualización de ponderaciones anual.

Cobertura geográfica y cesta de la compra

En el IPC, base 2001, el criterio utilizado para establecer la cobertura geográfica del índice se basaba, principalmente, en la población del conjunto de municipios seleccionados. En la base 2006, además de este criterio de partida, se han añadido otros para completar la cobertura de municipios:

1. Representatividad geográfica: Se han incluido municipios de forma que estén distribuidos por toda la provincia y no sólo en focos concretos de población.
2. Representatividad poblacional: Se ha hecho hincapié en la representatividad de los municipios pequeños.

3. Representatividad de la cesta: Se ha seleccionado una muestra formada por aquellos artículos que se consideran básicos y representativos del consumo en dichos municipios.

La selección de los artículos que componen la cesta de la compra se ha realizado a partir del IPC, base 2001, y los datos de la Encuesta Continua de Presupuestos Familiares (ECPF).

Ponderaciones

La estructura de ponderaciones de la base 2006 se ha elaborado a partir de la Encuesta Continua de Presupuestos Familiares, que proporciona la información trimestral básica sobre gastos de las familias en bienes y servicios de consumo. Además, para determinar la estructura definitiva se ha utilizado información de otras fuentes, tales como la evolución del consumo privado de la Contabilidad Nacional, la evolución de precios del IPC y otras fuentes de la oferta de los diferentes sectores.

La ponderación de cualquier artículo de la cesta de la compra se obtiene como cociente del gasto realizado en las parcelas representadas por dicho artículo durante el periodo al que hace referencia la ECPF y el gasto total realizado en ese mismo periodo.

Un mismo artículo tiene ponderaciones diferentes en las distintas agrupaciones geográficas -provincias, Comunidades Autónomas y España- ya que el gasto que refleja la ECPF en cada uno de estos conjuntos es distinto.

Esta ponderación se obtiene de información proveniente de la óptica de la demanda (ECPF, encuestas de consumo realizadas por otros organismos) y desde la de la oferta (ingresos por ventas de las empresas más importantes de cada sector).

Esta metodología es la que contempla el Instituto Nacional de Estadística (INE) en el apartado *Índice de Precios de Consumo (IPC) Base 2006* y que puede ser consultada en su totalidad en la página web: <http://www.ine.es>.

Equipo de trabajo: Antonio Sánchez Molina, Adolfo Alvarado Guadalupe, Silvia Fernández Cruz

Edita: Dirección General de Economía,
Estadística e Innovación Tecnológica
Consejería de Economía y Hacienda
Príncipe de Vergara, 108 - 28002 - Madrid
www.madrid.org/iestadis
iestadis@madrid.org

Edición: Abril 2010



Comunidad de Madrid

CONSEJERÍA DE ECONOMÍA Y HACIENDA
Dirección General de Economía,
Estadística e Innovación Tecnológica