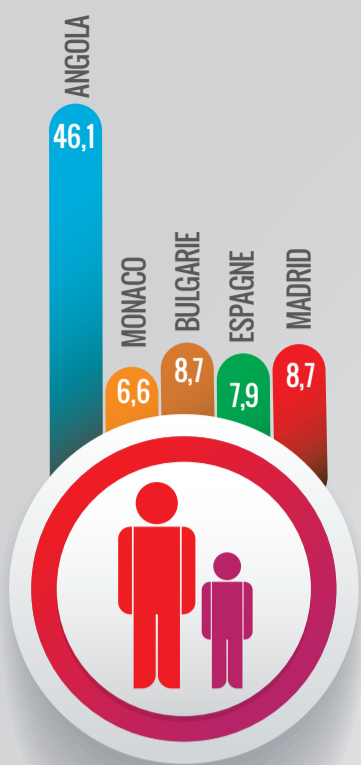


Communauté de Madrid

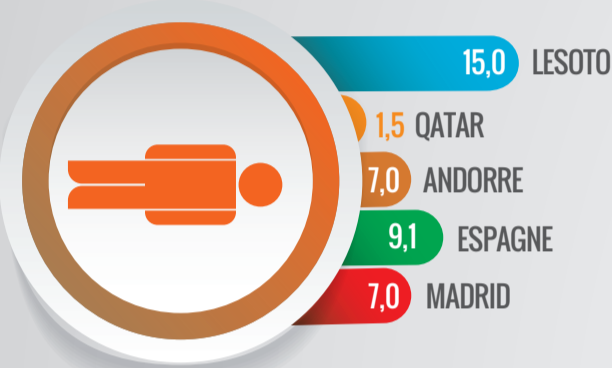
QUELQUES DONNÉES ESSENTIELLES POUR LA CONNAÎTRE

2019

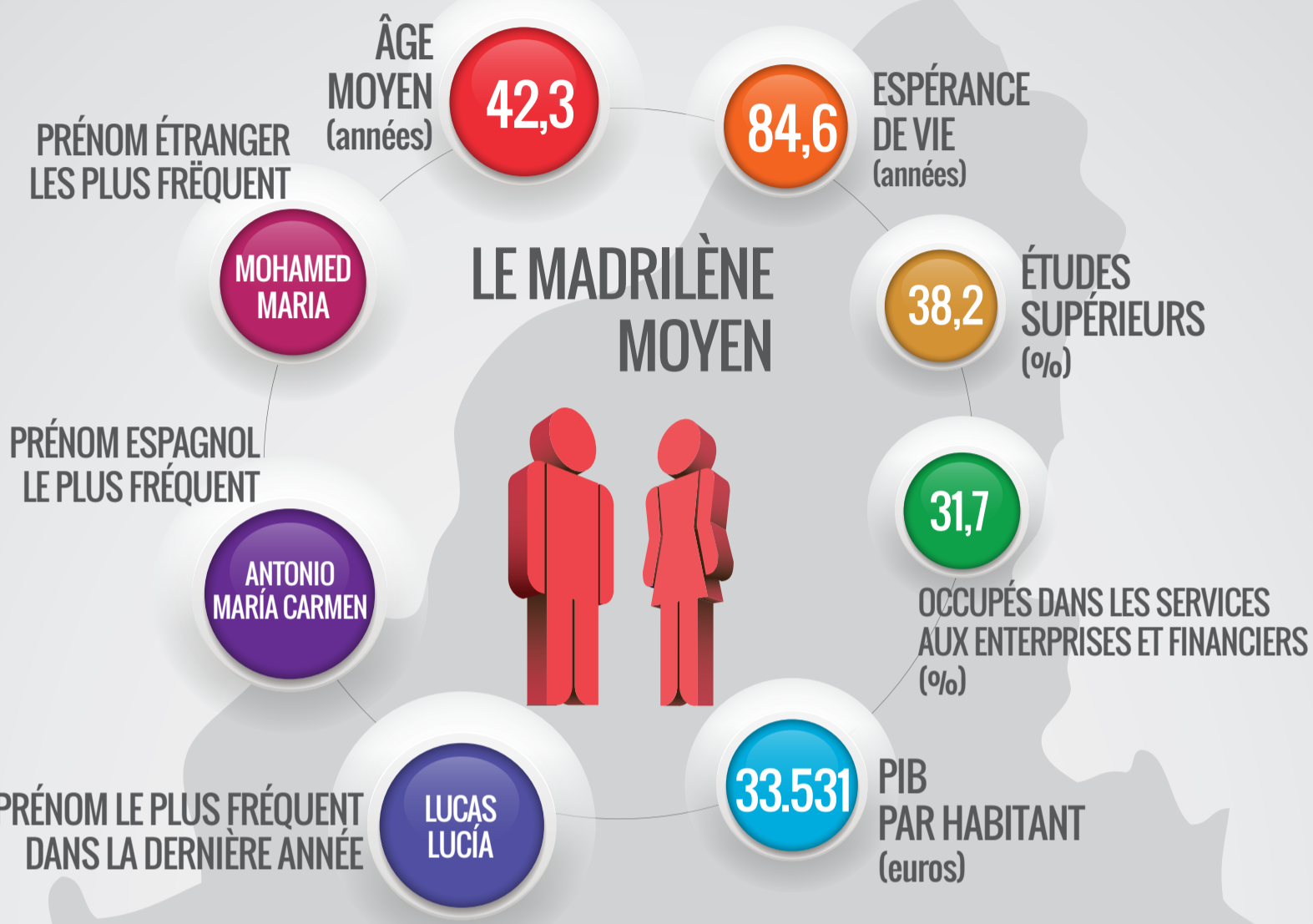
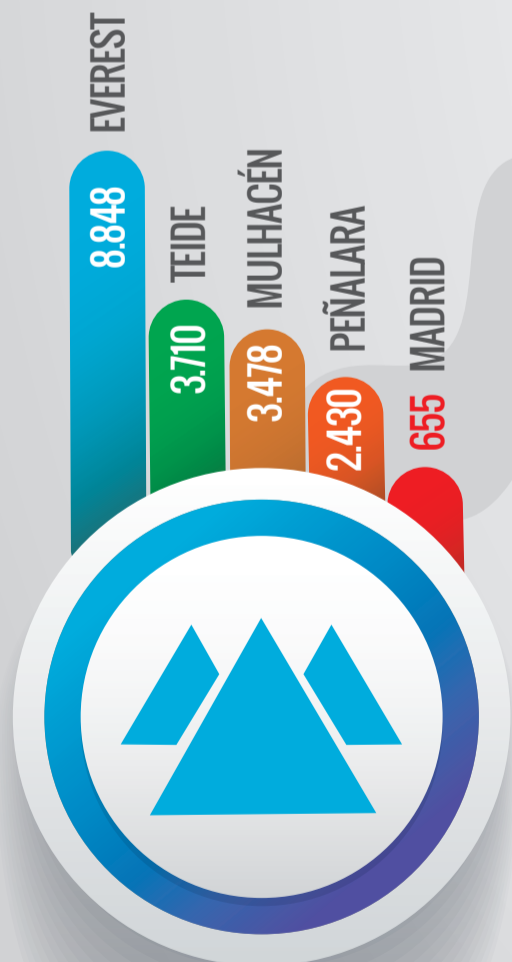
TAUX DE NATALITÉ
(‰)



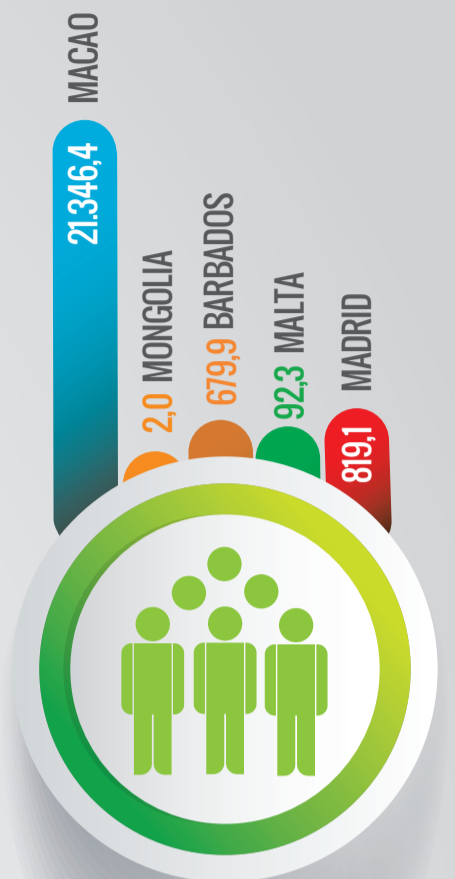
TAUX DE MORTALITÉ
(‰)



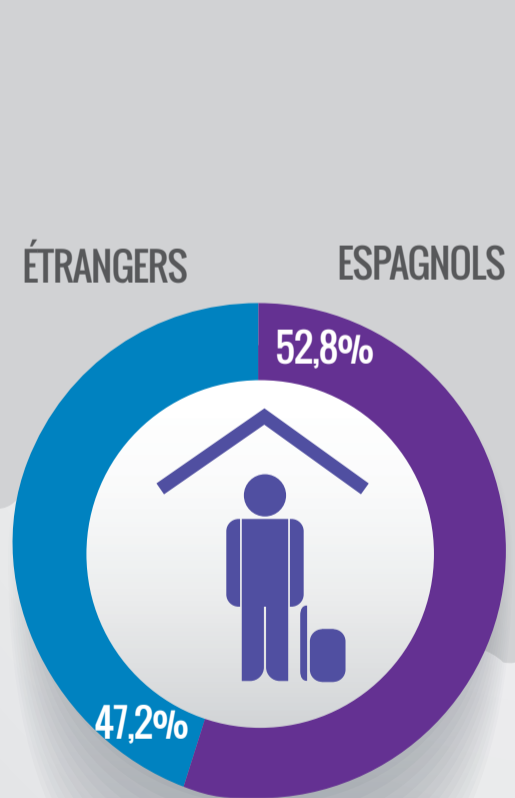
ALTITUDE
(m)



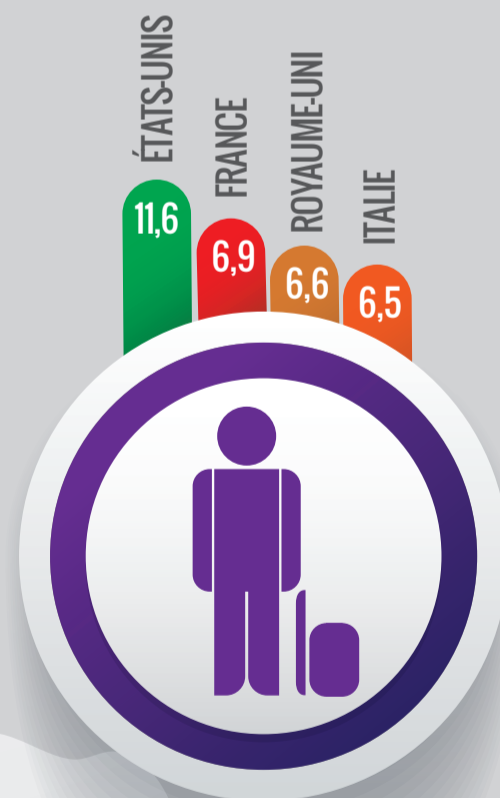
DENSITÉ DE POPULATION
(hab/km²)



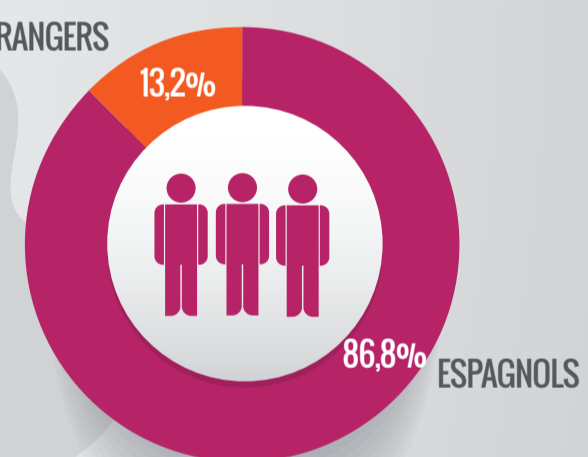
VOYAGEURS DANS DES ÉTABLISSEMENTS HÔTELIERS



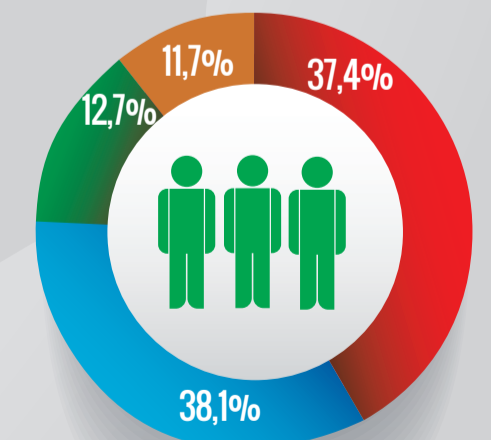
VOYAGEURS ÉTRANGERS
Pays principaux (%)



POPULATION RECENSÉE
Total: 6.661.949



POPULATION ÉTRANGÈRE



	Pays principal	Lieu de résidence principal
● Europe	Roumanie	Alcalá de Henares
● Amerique	Équateur	Madrid-Carabanchel
● Afrique	Maroc	Parla
● Asie	Chine	Madrid-Usera