

Comunidad de Madrid

Reg. 12274

25 FEB 2010



	Madrid	España
Superficie (Km ²)	8.028	504.782
Población (1986)	4.780.572	38.473.418
Valor añadido bruto (1986)		
(millones de pesetas)	4.225.128	29.141.184
Agricultura	13.117	1.850.573
Industria	997.838	8.852.357
Construcción	252.426	1.987.909
Servicios	2.961.747	16.450.345

MILES DE HABITANTES

	1970	1975	1981	1986
Comunidad de Madrid	3.761,3	4.319,9	4.686,9	4.780,6
Municipio de Madrid	3.120,9	3.228,1	3.158,8	3.058,2
Area Metropolitana (sin capital)	413,3	847,1	1.241,2	1.409,6
Otros Municipios	227,1	244,7	286,9	312,8

DISTRIBUCION POR EDADES, 1986

	0-14 años	15-34 años	35-64 años	65 y más años
Comunidad de Madrid	23,2	31,6	34,8	10,4
Municipio de Madrid	18,6	32,0	36,6	12,8
Area Metropolitana (sin capital)	32,2	32,2	30,9	4,7
Otros municipios	24,9	31,7	32,2	11,2

COMPONENTES DEL CRECIMIENTO

En miles de habitantes	1961-1970	1971-1975	1976-1981	1981-1986
Crecimiento total	1.157	559	367	94
Crecimiento vegetativo	499	310	283	157
Nacimientos	728	446	430	307
Defunciones	229	136	147	150
Saldo Migratorio	658	249	84	-63
En tasas por mil				
Natalidad	22,9	22,1	19,1	13,0
Mortalidad	7,2	6,8	6,5	6,3
Crecimiento vegetativo	15,7	15,3	12,6	6,7

ESPERANZA DE VIDA

	1975		1980	
	Varones	Mujeres	Varones	Mujeres
Número de años	71,4	77,7	72,6	79,4

NUMERO MEDIO DE HIJOS POR MUJER

	1974	1978	1982	1984	1986
Índice sintético de fecundidad	3,0	2,5	1,8	1,6	1,5

MUNICIPIOS

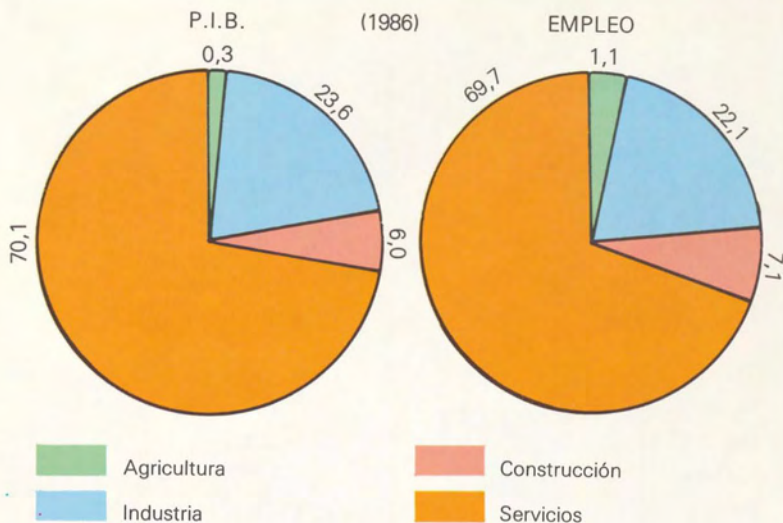
Cod.	Municipios	Superficie (km ²)	Población		Viviendas habitadas
			Total	% menores de 16 años	
001	Acebeda, La	22,1	63	4,8	26
002	Ajalvir	19,6	1.061	21,2	251
003	Alameda del Valle	25,0	145	11,8	58
004	Alamo, El	22,3	1.972	23,2	608
005	Alcalá de Henares *	87,7	144.268	32,4	37.409
006	Alcobendas *	45,0	70.227	32,9	18.228
007	Alcorcón *	33,7	137.884	32,6	36.704
008	Aldea del Fresno	51,8	988	23,5	296
009	Algete	37,9	7.441	32,5	2.047
010	Alpedrete	12,6	2.750	25,9	784
011	Ambite	26,0	320	12,2	119
012	Anchuelo	21,6	505	22,7	133
013	Aranjuez	201,1	36.687	26,6	10.223
014	Arganda del Rey	79,7	23.872	31,2	6.429
015	Arroyomolinos	20,7	290	28,5	88
016	Atazar, El	29,5	92	9,8	31
017	Batres	21,6	259	17,4	75
018	Becerril de la Sierra	29,5	1.642	25,3	495
019	Belmonte de Tajo	23,7	1.107	19,6	349
020	Berzosa del Lozoya	14,3	65	12,3	21
021	Berrueco, El	28,8	232	16,4	78
022	Boadilla del Monte *	47,2	8.332	31,1	1.913
023	Boalo, El	40,2	1.482	26,0	440
024	Braojos	24,9	128	14,8	44
025	Brea de Tajo	44,3	510	18,0	171
026	Brunete *	48,9	1.610	29,0	458
027	Buitrago del Lozoya	26,5	1.246	29,3	322
028	Bustarviejo	57,3	1.135	18,4	368
029	Cabanillas de la Sierra	14,1	327	19,8	97
030	Cabrera, La	22,4	808	27,3	218
031	Cadalso de los Vidrios	47,6	2.039	22,0	631
032	Camarma de Esteruelas	35,4	1.313	26,3	368
033	Campo Real	61,7	2.031	23,2	646
034	Canencia	52,7	461	11,7	160
035	Carabaña	47,6	1.030	16,5	411
036	Casarrubuelos	5,3	530	24,6	147
037	Cenicientos	67,5	2.153	20,0	725
038	Cercedilla	35,8	3.819	22,3	1.199
039	Cervera de Buitrago	12,0	95	10,3	38
040	Ciempozuelos	49,6	10.076	23,1	2.400
041	Cobeña	20,8	832	28,1	241
042	Colmenar del Arroyo	50,6	410	21,0	1.554
043	Colmenar de Oreja	114,3	5.181	24,2	135
044	Colmenarejo	31,7	1.680	29,5	498
045	Colmenar Viejo *	220,5	29.495	30,6	8.210
046	Collado Mediano	22,6	1.698	27,7	466
047	Collado Villalba	26,5	20.396	30,7	5.656
048	Corpa	25,9	358	18,4	119
049	Coslada *	12,0	64.826	35,9	17.757
050	Cubas	12,8	830	26,6	194
051	Chapinería	25,4	758	18,6	251
052	Chinchón	115,9	4.049	21,2	1.317
053	Daganzo de Arriba	43,8	1.166	28,7	332
054	Escorial, El	68,8	6.138	29,6	1.756
055	Estremera	79,1	1.097	21,6	336
056	Fresnedillas	28,2	412	23,9	132
057	Fresno de Torote	31,6	160	25,2	41
058	Fuenlabrada *	38,7	119.848	39,1	32.775
059	Fuente el Saz de Jarama	33,2	1.827	29,6	514
060	Fuentidueña de Tajo	60,6	1.243	23,2	384
061	Galapagar	65,0	7.015	31,2	1.916

Cod.	Municipios	Superficie (km²)	Población		
			Total	% menores de 16 años	Viviendas habitadas
126	Robregordo	18,0	102	12,7	44
127	Rozas de Madrid, Las *	58,3	20.818	32,3	6.111
128	Rozas de Puerto Real	30,2	396	18,7	153
129	San Agustín de Guadalix	38,3	2.476	32,5	691
130	San Fernando de Henares *	39,9	23.020	32,4	6.571
131	San Lorenzo de El Escorial	56,4	8.979	24,6	2.692
132	San Martín de la Vega	105,9	5.583	29,1	1.604
133	San Martín de Valdeiglesias	115,5	5.048	24,4	1.513
134	San Sebastián de los Reyes *	58,7	50.027	33,7	13.354
135	Santa María de la Alameda	74,4	753	21,1	258
136	Santorcaz	28,0	522	23,0	153
137	Santos de la Humosa, Los	34,9	875	23,1	265
138	Serna del Monte, La	5,4	80	18,7	21
140	Serranillos del Valle	13,3	436	22,0	126
141	Sevilla la Nueva	25,1	663	22,9	192
143	Somosierra	20,4	108	8,4	35
144	Soto del Real	43,2	1.715	27,1	505
145	Talamanca de Jarama	39,4	959	25,4	299
146	Tielmes	26,9	1.852	25,5	551
147	Titulcia	9,9	843	22,5	262
148	Torrejón de Ardoz *	32,6	80.066	34,3	19.848
149	Torrejón de la Calzada	9,0	1.035	33,8	266
150	Torrejón de Velasco	52,3	1.293	23,8	392
151	Torrelaguna	43,4	2.547	21,4	731
152	Torrelodones	21,9	5.018	30,7	1.228
153	Torremocha de Jarama	18,5	197	15,7	60
154	Torres de la Alameda	43,8	2.618	28,2	687
155	Valdaracete	64,3	747	20,3	237
156	Valdeavero	18,8	491	18,1	144
157	Valdelaguna	42,1	585	16,5	191
158	Valdemanco	17,6	430	23,1	132
159	Valdemaqueda	52,2	451	27,5	137
160	Valdemorillo	93,7	2.354	25,5	695
161	Valdemoro	64,2	16.496	32,4	4.097
162	Valdeolmos	26,8	616	25,9	175
163	Valdepiélagos	17,6	314	22,9	97
164	Valdetorres de Jarama	33,5	1.066	24,4	289
165	Vaidilecha	42,5	1.515	23,6	471
166	Valverde de Alcalá	13,5	213	15,0	66
167	Velilla de San Antonio	14,4	1.830	26,3	548
168	Vellón, El	34,1	894	18,5	284
169	Venturada	9,8	264	22,9	88
170	Villaconejos	33,0	2.901	25,9	895
171	Villa del Prado	78,4	3.118	22,2	842
172	Villalbilla	34,6	1.445	27,2	402
173	Villamanrique de Tajo	29,3	555	23,1	182
174	Villamanta	63,1	1.061	22,8	304
175	Villamantilla	24,0	292	18,1	96
176	Villanueva de la Cañada *	31,2	2.791	29,7	715
177	Villanueva del Pardillo *	34,9	1.497	29,5	423
178	Villanueva de Perales	25,3	356	21,3	117
179	Villar del Olmo	27,6	426	19,0	141
180	Villarejo de Salvanés	118,6	4.530	25,9	1.392
181	Villaviciosa de Odón *	68,1	8.029	29,5	2.189
182	Villavieja de Lozoya	23,8	157	10,8	53
183	Zarzalejo	20,6	803	17,8	268
TOTAL		8 027,9	4 780 572	24,7	1 436 795

* Municipios que componen el Area Metropolitana.

Cod.	Municipios	Superficie (km ²)	Población		
			Total	% menores de 16 años	Viviendas habitadas
062	Garganta de los Montes	39,7	306	15,0	110
063	Gargantilla del Lozoya	24,0	227	13,7	76
064	Gascones	19,9	91	18,7	32
065	Getafe *	78,4	131.840	31,7	35.332
066	Griñón	17,4	1.558	26,9	431
067	Guadalix de la Sierra	61,0	1.509	22,7	466
068	Guadarrama	57,0	5.958	27,6	1.718
069	Hiruela, La	17,2	40	0,0	21
070	Horcajo de la Sierra	20,6	135	8,0	60
071	Horcajuelo de la Sierra	24,4	71	8,4	32
072	Hoyo de Manzanares	45,3	2.507	27,1	718
073	Humanes de Madrid	19,5	5.842	37,7	1.671
074	Leganés *	43,1	167.783	33,1	43.212
075	Loeches	44,1	2.076	24,1	585
076	Lozoya	57,9	442	18,3	154
901	Lozoyuela-Navas-Sieteiglesias	51,3	622	18,5	221
078	Madarcos	8,5	34	11,8	12
079	Madrid *	605,8	3.058.182	20,3	973.457
080	Majadahonda *	38,5	28.974	34,7	7.601
082	Manzanares El Real	127,6	1.745	23,9	537
083	Meco	35,1	1.509	27,7	417
084	Mejorada del Campo *	17,2	11.550	37,0	3.072
085	Miraflores de la Sierra	56,7	2.464	24,2	708
086	Molar, El	50,3	2.621	24,0	824
087	Molinos, Los	19,6	2.345	20,5	585
088	Montejo de la Sierra	32,0	232	11,2	81
089	Moraleja de Enmedio	31,3	1.181	27,7	297
090	Moralzarzal	42,6	1.650	28,0	487
091	Morata de Tajuña	45,2	4.672	24,2	1.407
092	Móstoles *	45,4	175.133	36,8	47.396
093	Navacerrada	32,7	1.539	23,1	387
094	Navalafuente	11,8	278	16,5	95
095	Navalagamella	76,0	525	20,3	199
096	Navalcarnero	100,2	8.977	29,5	2.577
097	Navarredonda	27,4	126	4,8	43
099	Navas del Rey	50,8	979	22,4	322
100	Nuevo Baztán	20,2	510	23,5	243
101	Olmeda de las Fuentes	16,6	131	13,0	44
102	Orusco	21,5	584	14,8	205
104	Paracuellos de Jarama *	43,9	3.713	31,1	990
106	Parla *	24,5	63.963	38,6	16.469
107	Patones	34,5	345	24,9	104
108	Pedrezuela	28,3	728	23,1	235
109	Pelayos de la Presa	7,6	749	25,5	219
110	Perales de Tajuña	48,9	1.881	22,2	614
111	Pezuela de las Torres	41,4	502	17,6	162
112	Pinilla del Valle	25,8	141	12,9	47
113	Pinto *	62,7	20.117	31,4	5.413
114	Piñuécar	18,2	164	17,6	52
115	Pozuelo de Alarcón *	43,2	35.988	28,0	9.207
116	Pozuelo del Rey	31,0	207	17,4	68
117	Prádena del Rincón	22,5	103	10,7	37
118	Puebla de la Sierra	57,7	57	7,0	25
902	Puentes Viejas	58,3	410	12,3	137
119	Quijorna	25,7	559	23,4	164
120	Rascafría	150,3	1.260	18,3	375
121	Redueña	12,9	119	26,5	43
122	Ribatejada	31,8	236	13,1	76
123	Rivas-Vaciamadrid *	67,4	5.972	33,7	1.905
124	Robledillo de la Jara	20,3	67	10,4	23
125	Robledo de Chavela	93,0	1.673	23,1	521

PRODUCCION Y EMPLEO



MERCADO DE TRABAJO

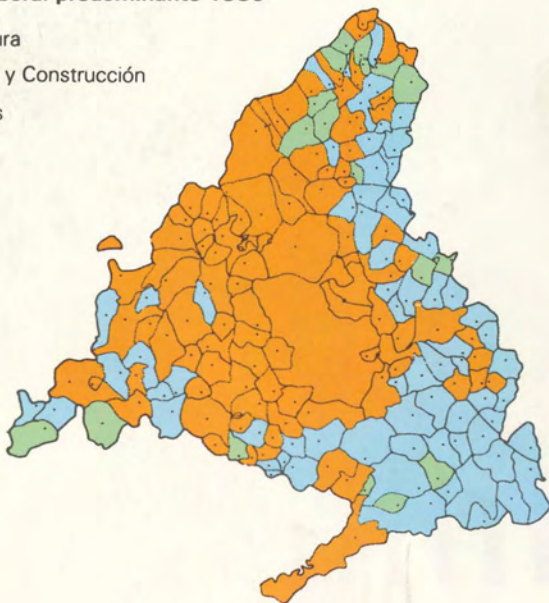
	1984	1986	1988
Ocupados (miles)	1.345,7	1.412,0	1.492,3
Varones	938,6	960,9	1.047,2
Mujeres	407,1	451,1	445,1
Parados (miles)	342,3	355,7	295,6
Varones	203,9	214,0	147,9
Mujeres	138,4	141,7	147,7
Tasa de paro (porcentajes)	20,3	20,1	16,5
Varones	17,9	18,2	12,4
Mujeres	25,4	23,9	24,9

CARACTERÍSTICAS SEGUN TAMAÑO DE LOS MUNICIPIOS

Habitantes	Número de municipios	Superficie en km ²	Población en miles
De menos de 100	11	231,3	0,8
De 100 a 500	43	1.145,7	11,7
De 501 a 1.000	29	956,1	20,3
De 1.001 a 2.000	36	1.616,1	52,1
De 2.001 a 5.000	21	1.126,6	60,6
De 5.001 a 10.000	14	945,1	93,5
De 10.001 a 20.000	3	131,0	38,1
De 20.001 a 50.000	9	770,4	239,4
De 50.001 a 100.000	5	172,8	329,1
De 100.001 a 200.000	6	327,0	876,8
Más de 200.000	1	605,8	3.058,2
TOTAL	178	8.027,9	4.780,6

Ocupación laboral predominante 1986

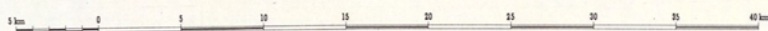
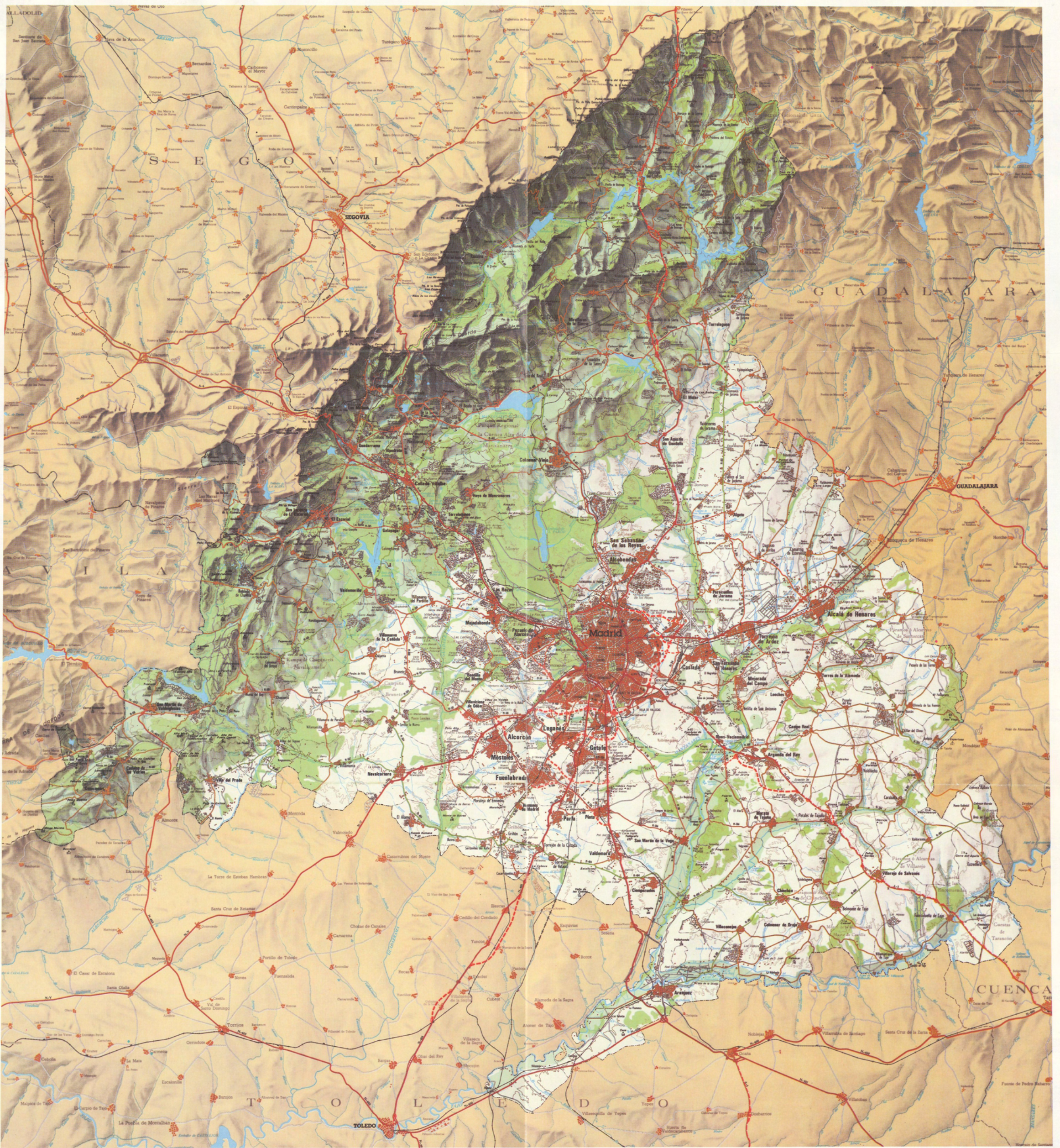
- Agricultura
- Industria y Construcción
- Servicios



**COMUNIDAD DE MADRID: ADMINISTRACION Y
EMPRESAS PUBLICAS. 1988** (Millones de pesetas)

	Administración autonómica	Empresas públicas dependientes de la Comunidad
Producción total	81.369,7	38.284,3
Consumo intermedio	24.435,9	15.333,0
Valor Añadido Bruto a p.m.	56.933,8	22.951,3
Impuestos ligados a la producción (1)	1.683,0	216,1
Transferencias corrientes recibidas	89.501,5	15.935,6
Intereses y dividendos percibidos	2.078,8	515,9
Subvenciones de explotación concedidas	5.281,6	—
Transferencias corrientes concedidas	7.516,0	—
Intereses y dividendos pagados	5.213,4	7.108,2
Renta Disponible Bruta	71.384,4	8.585,2
Consumo público	60.845,7	—
Ahorro Bruto	10.538,7	8.585,2
Transferencias de capital recibidas	22.611,3	10.559,1
Formación Bruta de capital	38.428,3	15.198,8
Transferencias de capital concedidas	13.312,1	—
Capacidad (+) o necesidad (—) de financiación	— 18.590,4	3.945,5

(1) Se trata de impuestos «percibidos» en el caso de la Administración y de impuestos «pagados» en el de las empresas.



Núcleos de Población

Madrid	Capital de la Comunidad
CHAMBERÍ	Distritos de Madrid
Fuenlabrada	Ayuntamientos de 100.000 a 200.000 habitantes
Coslada	Ayuntamientos de 50.000 a 100.000 habitantes
Valdemoro	Ayuntamientos de 10.000 a 50.000 habitantes
Ciempozuelos	Ayuntamientos de 2.000 a 10.000 habitantes
Grifiñón	Ayuntamientos de 1.000 a 2.000 habitantes
El Vellón	Ayuntamientos con menos de 1.000 habitantes
El Cuadrón	Aldea, lugar o caserío
<i>Tres Cantos</i>	Gran Actuación Urbanística
<i>El Encinar de los Reyes</i>	Áreas Suburbanas
<i>El Robledal</i>	Urbanizaciones
Edificaciones	
	Edificación en núcleos
	Edificación aislada

Carreteras

Red del Estado	
	Autopista o Autovía existente
	Autovía en construcción o con proyecto de ejecución
	Desdoblamiento en construcción o con proyecto de ejecución
	Carretera de interés general
Red de la Comunidad	
	Autovía existente
	Autovía en construcción o con proyecto de ejecución
	Desdoblamiento en construcción o con proyecto de ejecución
	Red básica de primer orden y Metropolitana
	Red básica de segundo orden
	Red local
	Carretera en construcción o con proyecto de ejecución
Ferrocarriles	
	Alta velocidad en construcción
	Vía doble electrificada
	Vía única

Límites Administrativos

	Comunidad
	Provincia
	Municipal
	Parque o reserva
Relieve y Vegetación	
	Curva de nivel
	Puerto de montaña
	Alto, cerro o pico
	Cota de altitud
	Hoya de Villaalba
	La Herrería
	Elementos Singulares
	Eriales y cultivos en secano
	Matorrales, pastizales y cultivos en regadío
	Frondosas, coníferas